

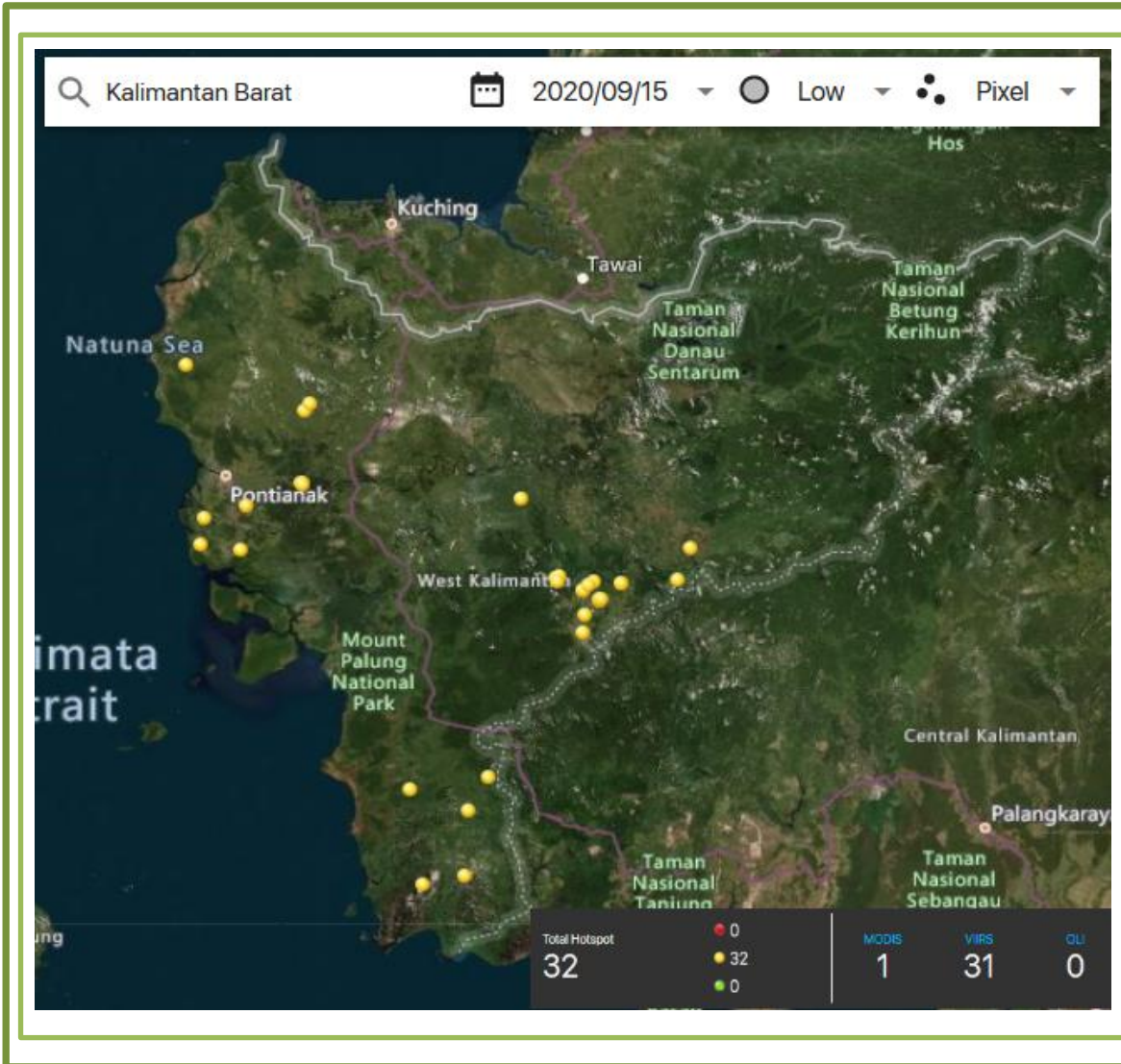


**BRIEFING MALAM  
KONDISI CUACA DAN HOTSPOT  
DI KALIMANTAN BARAT  
15 SEPTEMBER 2020**



# SEBARAN HOTSPOT KALBAR BERDASARKAN DATA LAPAN

Tanggal 15 September 2020 Pkl. 07.00 WIB s.d 15 September 2020 Pkl. 17.00 WIB



NO	KAB / KOTA	JUMLAH HOTSPOT
1	SAMBAS	0
2	MEMPAWAH	0
3	SANGGAU	0
4	KETAPANG	5
5	SINTANG	1
6	KAPUAS HULU	0
7	BENGKAYANG	1
8	LANDAK	2
9	SEKADAU	0
10	KAYONG UTARA	0
11	MELAWI	16
13	KUBU RAYA	7
13	PONTIANAK	0
14	SINGKAWANG	0
<b>JUMLAH</b>		<b>32</b>

# KOORDINAT HOTSPOT KALBAR BERDASARKAN DATA LAPAN

Tanggal 15 September 2020 Pkl. 07.00 WIB s.d 15 September 2020 Pkl. 17.00 WIB

No	Tanggal (WIB)	Waktu (WIB)	Lintang	Bujur	Tingkat Kepercayaan	Satelit	Kecamatan	Kabupaten
1	9/15/2020	13:03:33	0.677434	109.098	8	snpp	Monterado	Bengkayang
2	9/15/2020	13:43:00	-2.56164	110.5329	8	aqua	Kendawangan	Ketapang
3	9/15/2020	13:03:33	-1.88504	110.923	8	snpp	Riam	Ketapang
4	9/15/2020	13:03:33	-2.10143	110.8049	8	snpp	Marau	Ketapang
5	9/15/2020	13:03:33	-1.96325	110.453	8	snpp	Tumbang Titi	Ketapang
6	9/15/2020	13:03:33	-2.50211	110.7818	8	snpp	Air Upas	Ketapang
7	9/15/2020	13:03:33	-0.46877	109.4308	8	snpp	Kubu	Kubu Raya
8	9/15/2020	13:03:33	-0.05794	109.7949	8	snpp	Sungaiambawang	Kubu Raya
9	9/15/2020	13:03:33	-0.05739	109.7985	8	snpp	Sungaiambawang	Kubu Raya
10	9/15/2020	13:03:33	-0.06757	109.8	8	snpp	Sungaiambawang	Kubu Raya
11	9/15/2020	13:03:33	-0.20032	109.4581	8	snpp	Sungairaya	Kubu Raya
12	9/15/2020	13:03:33	-0.27186	109.2129	8	snpp	Tekluk Pakedai	Kubu Raya
13	9/15/2020	13:03:33	-0.44045	109.1895	8	snpp	Kubu	Kubu Raya
14	9/15/2020	13:03:33	0.392248	109.8189	8	snpp	Pahuman	Landak
15	9/15/2020	13:03:33	0.444794	109.844	8	snpp	Ngabang	Landak

# KOORDINAT HOTSPOT KALBAR BERDASARKAN DATA LAPAN

Tanggal 15 September 2020 Pkl. 07.00 WIB s.d 15 September 2020 Pkl. 17.00 WIB

No	Tanggal (WIB)	Waktu (WIB)	Lintang	Bujur	Tingkat Kepercayaan	Satelit	Kecamatan	Kabupaten
16	9/15/2020	13:03:33	-0.66847	111.5569	8	snpp	Tanah Pinoh Barat	Melawi
17	9/15/2020	13:03:33	-0.64515	111.3253	8	snpp	Tanah Pinoh Barat	Melawi
18	9/15/2020	13:03:33	-0.63774	111.3493	8	snpp	Tanah Pinoh Barat	Melawi
19	9/15/2020	13:03:33	-0.67126	111.3462	8	snpp	Tanah Pinoh Barat	Melawi
20	9/15/2020	13:03:33	-0.87729	111.5067	8	snpp	Tanah Pinoh	Melawi
21	9/15/2020	13:03:33	-0.79352	111.5922	8	snpp	Tanah Pinoh	Melawi
22	9/15/2020	13:03:33	-0.7237	111.4924	8	snpp	Tanah Pinoh Barat	Melawi
23	9/15/2020	13:03:33	-0.72259	111.4927	8	snpp	Tanah Pinoh Barat	Melawi
24	9/15/2020	13:03:33	-0.69463	111.5311	8	snpp	Tanah Pinoh Barat	Melawi
25	9/15/2020	13:03:33	-0.78201	111.5947	8	snpp	Tanah Pinoh	Melawi
26	9/15/2020	13:03:33	-0.7771	111.6026	8	snpp	Tanah Pinoh	Melawi
27	9/15/2020	13:03:33	-0.68428	111.723	8	snpp	Sayan	Melawi
28	9/15/2020	13:03:33	-0.68409	111.7223	8	snpp	Sayan	Melawi
29	9/15/2020	13:03:33	-0.66102	112.0645	8	snpp	Ella Hilir	Melawi
30	9/15/2020	13:03:33	-0.98753	111.4933	8	snpp	Sokan	Melawi
31	9/15/2020	13:03:33	-0.46668	112.1481	8	snpp	Menukung	Melawi
32	9/15/2020	13:03:33	-0.1503	111.1261	8	snpp	Sepauk	Sintang

# AKUMULASI CURAH HUJAN BERDASARKAN DATA GSMAP

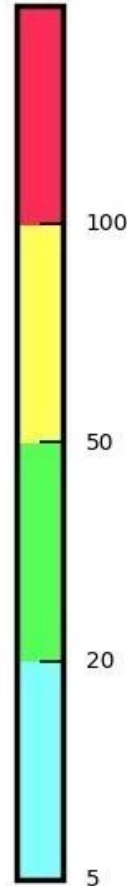
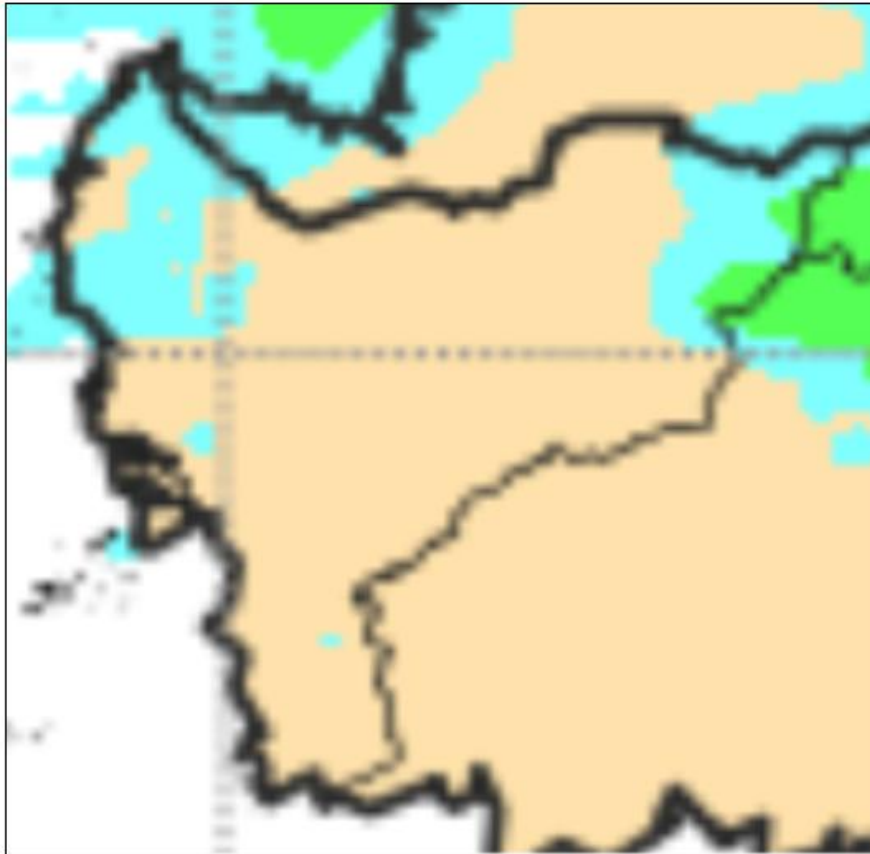
Tanggal 15 September 2020

## GSMaP Rainfall Accumulation Last 24hr

Propinsi : Kalimantan Barat

Update 2020-09-15 : 03 UTC

mm/day



© Badan Meteorologi Klimatologi dan Geofisika, 2018

Data Source by JAXA

Berdasarkan pengolahan data GSMaP selama 24 jam terakhir dengan update data tanggal **15 September 2020 pukul 10.00 WIB** menunjukkan bahwa kondisi cuaca secara umum **berawan**, namun terjadi hujan di sebagian wilayah

Hujan Ringan (0 – 20 mm/hari) terjadi di sebagian wilayah Kab/ Kota: Sambas, Bengkayang, Mempawah, Landak, Kubu Raya dan Kapuas Hulu

Hujan Sedang (21 – 50 mm/hari) terjadi disebagian wilayah Kab/ Kota : -Kapuas Hulu.

Hujan Lebat (51 - 100 mm/hari) terjadi disebagian wilayah Kab/ Kota : ---

Hujan Sangat Lebat (>100 mm/hari) terjadi disebagian wilayah Kab./Kota : ---

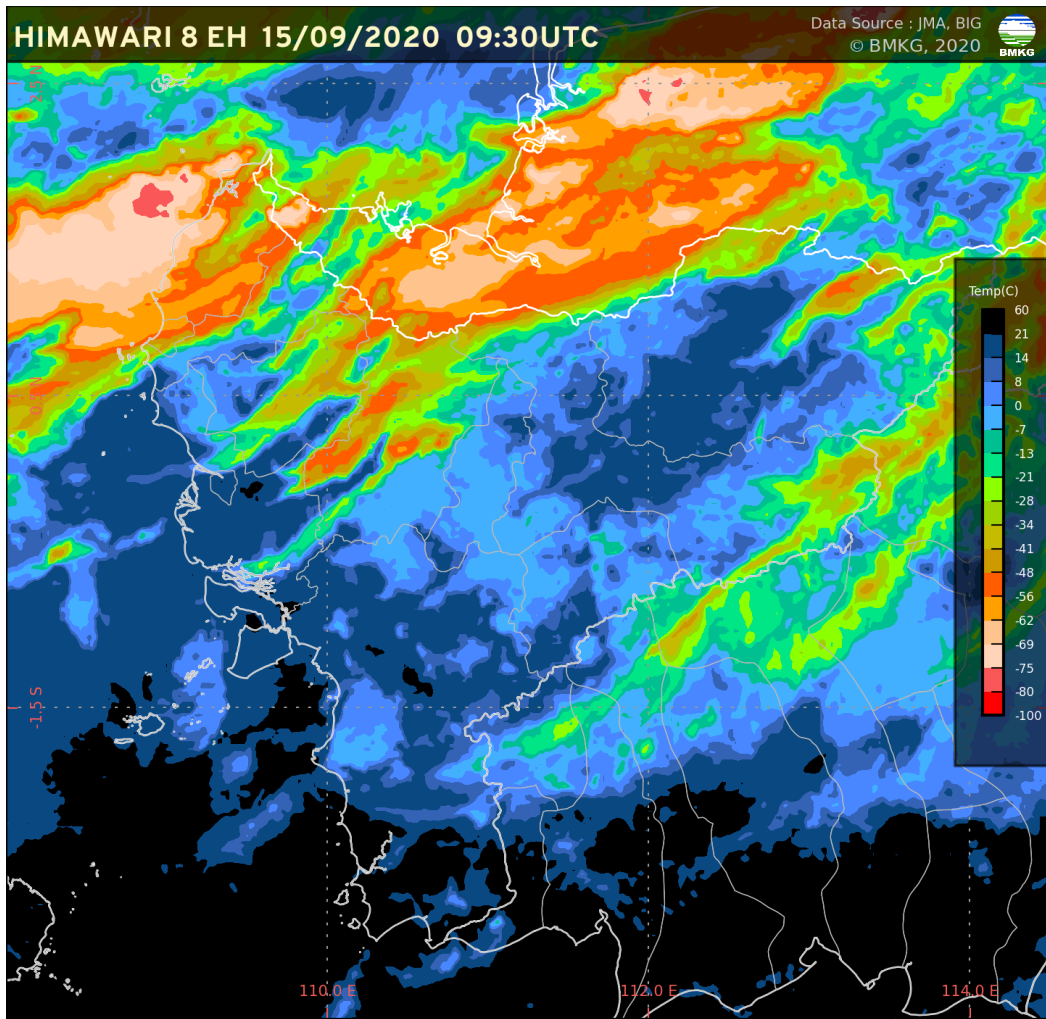




Citra Radar Cuaca tanggal 15 September 2020 pukul 07.00 WIB s.d tanggal 15 September 2020 pukul 17.00 WIB menunjukkan bahwa kondisi cuaca di sebagian wilayah pada cakupan radar dalam Radius 210 Km dari Kota Pontianak secara umum **berawan**, namun terjadi hujan di sebagian wilayah.

Terjadi hujan dengan intensitas ringan hingga lebat disebagian wilayah :

- Kab. Sambas
- Kab. Sanggau
- Kab. Bengkayang
- Kab. Landak



Citra Satelit Cuaca Infra Red Enhanced tanggal 15 September 2020 pukul 16.40 WIB menunjukkan bahwa terdapat pertumbuhan awan konvektif disebagian wilayah Kab/Kota: Sambas, Bengkayang, Singkawang, Sanggau, Landak dan Kapuas Hulu dengan suhu puncak awan antara  $-48^{\circ}\text{C}$  s/d  $-75^{\circ}\text{C}$ .

# JARAK PANDANG DI BANDARA SUPADIO

Tanggal 06 – 15 September 2020

JAM (WIB)	BULAN: SEPTEMBER 2020									
	06	07	08	09	10	11	12	13	14	15
1	6.000	6.000	6.000	6.000	6.000	6.000	6.000	6.000	6.000	6.000
2	6.000	6.000	6.000	6.000	6.000	6.000	6.000	6.000	6.000	6.000
3	6.000	6.000	6.000	6.000	6.000	6.000	6.000	6.000	6.000	6.000
4	5.000	6.000	6.000	6.000	6.000	6.000	6.000	6.000	6.000	6.000
5	6.000	6.000	6.000	6.000	6.000	6.000	6.000	6.000	6.000	6.000
6	6.000	500	7.000	6.000	7.000	6.000	100	8.000	6.000	7.000
7	5.000	10.000	9.000	6.000	10.000	5.000	500	8.000	10.000	10.000
8	8.000	10.000	10.000	10.000	6.000	10.000	7.000	10.000	10.000	10.000
9	8.000	10.000	10.000	10.000	10.000	10.000	10.000	10.000	10.000	10.000
10	4.000	10.000	10.000	10.000	10.000	10.000	10.000	10.000	10.000	10.000
11	8.000	10.000	10.000	10.000	10.000	10.000	10.000	10.000	10.000	10.000
12	8.000	10.000	10.000	10.000	10.000	10.000	10.000	10.000	10.000	10.000
13	8.000	10.000	10.000	10.000	10.000	10.000	5.000	10.000	10.000	10.000
14	10.000	10.000	10.000	10.000	10.000	10.000	3.000	10.000	10.000	10.000
15	10.000	10.000	8.000	10.000	4.000	10.000	8.000	10.000	10.000	10.000
16	10.000	8.000	400	10.000	2.000	10.000	10.000	10.000	10.000	10.000
17	10.000	6.000	600	10.000	7.000	8.000	10.000	10.000	10.000	
18	8.000	2.500	6.000	8.000	10.000	3.000	8.000	6.000	7.000	
19	6.000	6.000	6.000	6.000	6.000	6.000	6.000	6.000	6.000	
20	6.000	6.000	6.000	6.000	6.000	6.000	6.000	6.000	6.000	
21	6.000	6.000	6.000	6.000	6.000	6.000	6.000	3.000	6.000	
22	6.000	5.000	6.000	6.000	6.000	6.000	6.000	4.000	6.000	
23	6.000	6.000	6.000	6.000	6.000	6.000	6.000	4.000	6.000	
24	6.000	6.000	6.000	6.000	6.000	6.000	6.000	4.000	6.000	





# JARAK PANDANG DI BEBERAPA UPT BMKG KALBAR

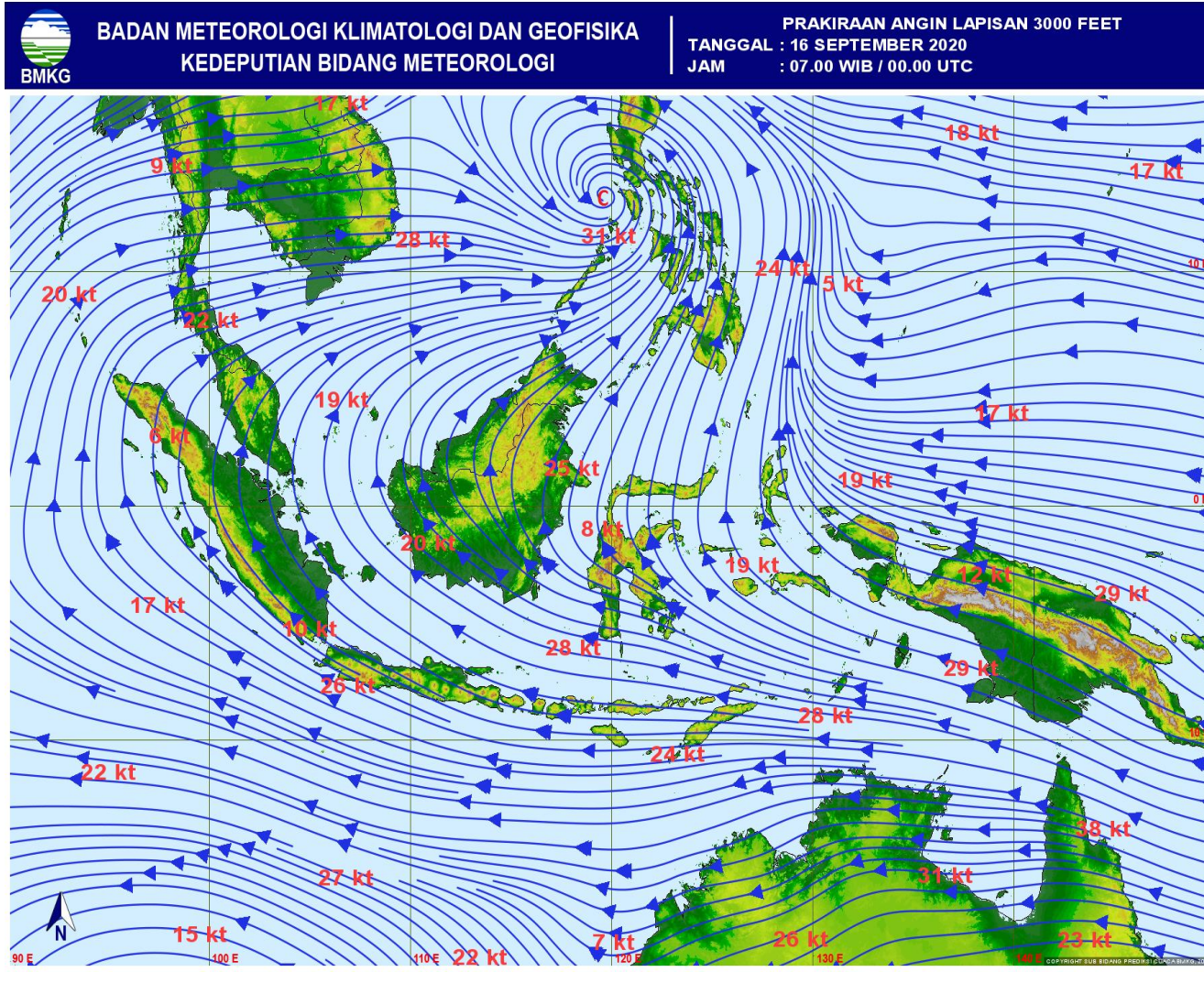
Tanggal 15 – 16 September 2020

Jam (WIB)	Tanggal	Kubu Raya	Pontianak	Mempawah	Sambas	Ketapang	Sintang	Melawi	Kapuas Hulu
7	15 September 2020	10.000	9.000	9.000	10.000	10.000	4.000	6.000	5.000
8	“	10.000				10.000	5.000	6.000	5.000
9	“	10.000				10.000	6.000	8.000	7.000
10	“	10.000	10.000	10.000	10.000	10.000	7.000	8.000	7.000
11	“	10.000				10.000	7.000	10.000	
12	“	10.000				10.000	8.000	10.000	
13	“	10.000	10.000	10.000	10.000	10.000	8.000	10.000	8.000
14	“	10.000				10.000	8.000	10.000	8.000
15	“	10.000				10.000	8.000	10.000	9.000
16	“	10.000	10.000	10.000	7.000	10.000	8.000	8.000	8.000
17	“								
18	“								
19	“								
20	“								
21	“								
22	“								
23	“								
00	16 September 2020								
01	“								
02	“								
03	“								
04	“								
05	“								
06	“								



# PRAKIRAAN ANGIN LAPISAN 3.000 FEET

Tanggal 16 September 2020



Prakiraan angin pada ketinggian 3.000 feet menunjukkan bahwa secara umum angin bergerak dari arah Tenggara – Barat Daya dengan kecepatan berkisar 05 - 19 knots.

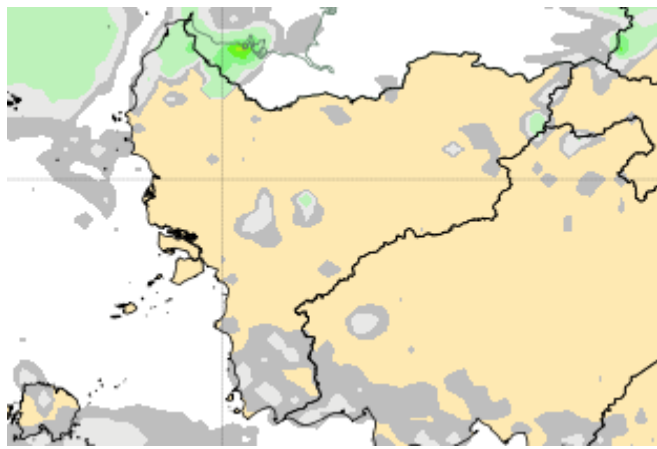
Tekanan rendah di Filipina menarik massa uap air sehingga menghambat pembentukan awan hujan di Kalimantan Barat.



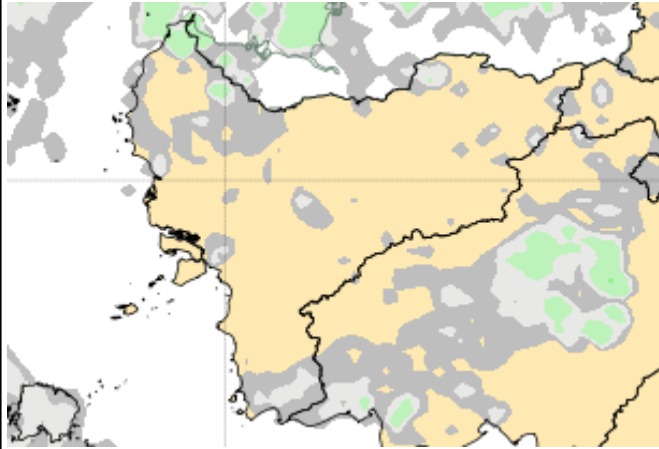
# POTENSI HUJAN DI KALBAR

Tanggal 16 s.d 21 September 2020

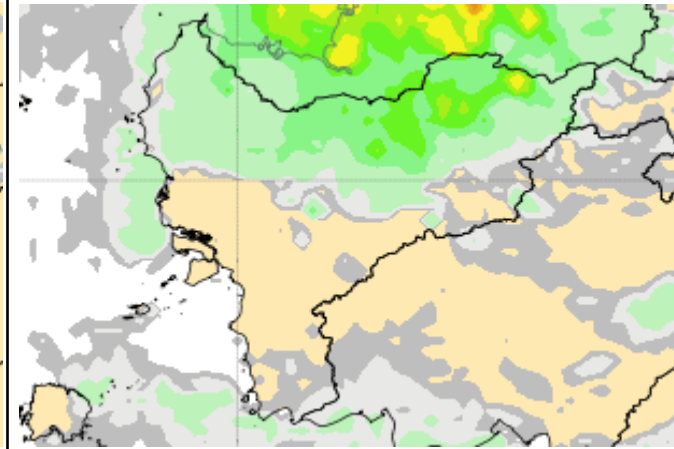
16 September 2020



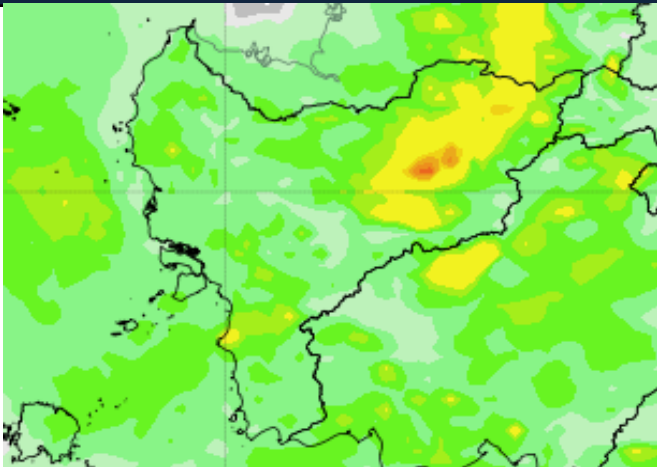
17 September 2020



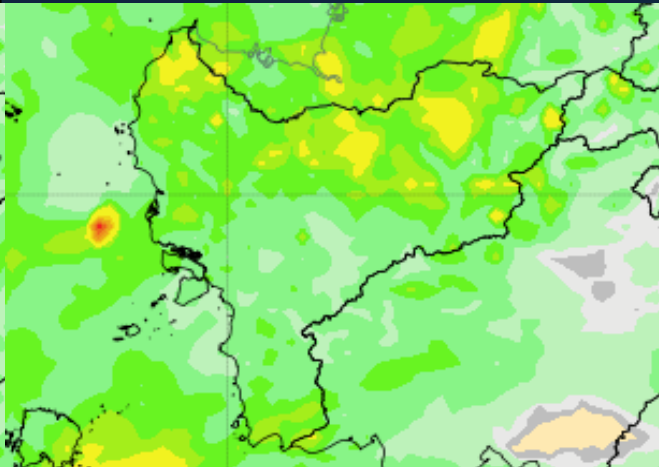
18 September 2020



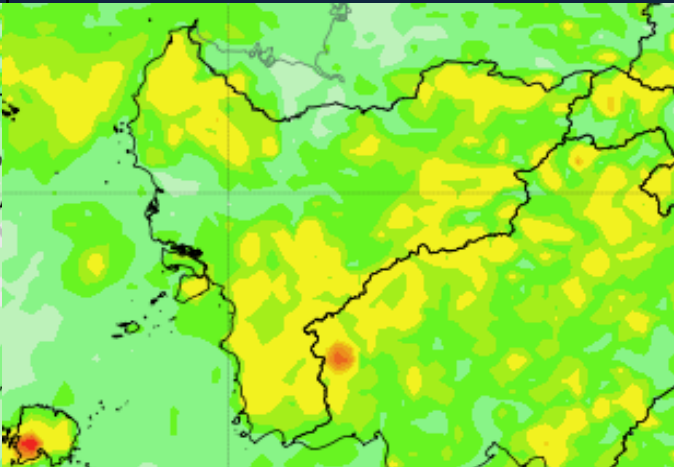
19 September 2020



20 September 2020



21 September 2020



**LEGEND** Berawan / Tidak Hujan Hujan Ringan Hujan Sedang Hujan Lebat Hujan Sangat Lebat Hujan Ekstrem



[kalbar.bmkg.go.id](http://kalbar.bmkg.go.id)



(0561) 721142



Info BMKG Kalbar



Info BMKG



# POTENSI KEMUDAHAN TERJADI KARHUTLA DI KALBAR

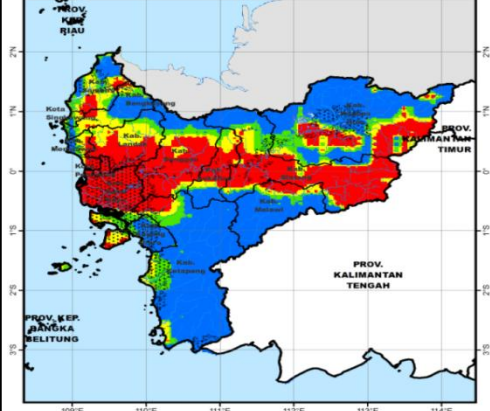
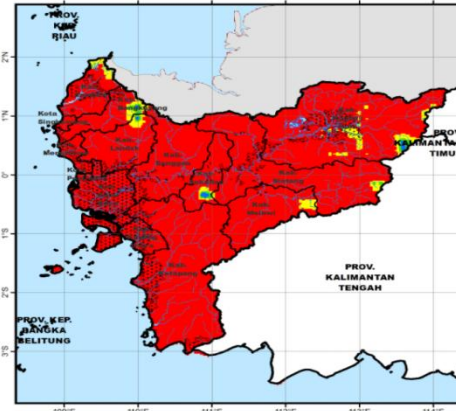
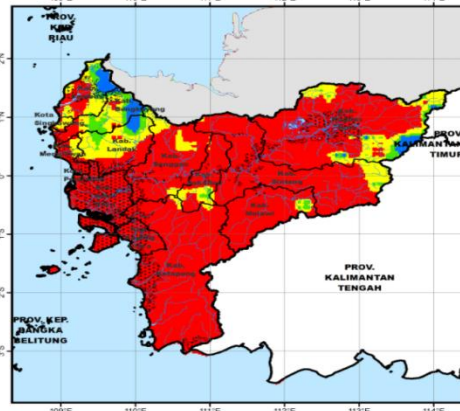
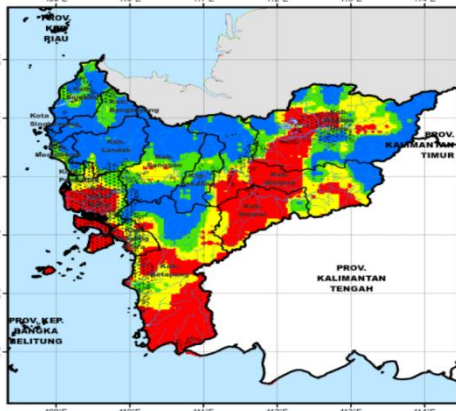
Tanggal 16 s.d 22 September 2020

16 September 2020

17 September 2020

18 September 2020

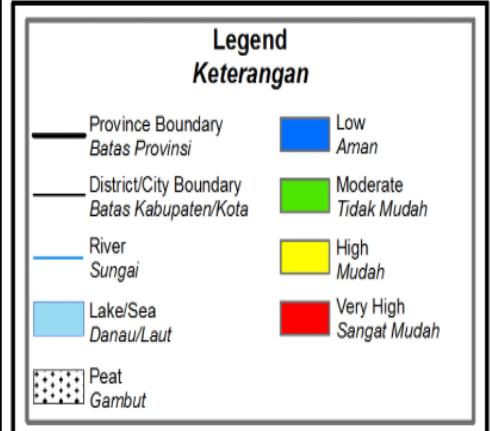
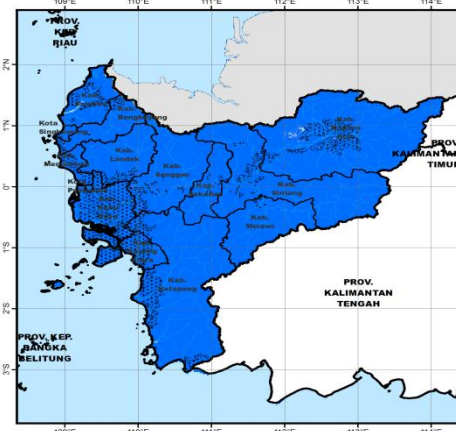
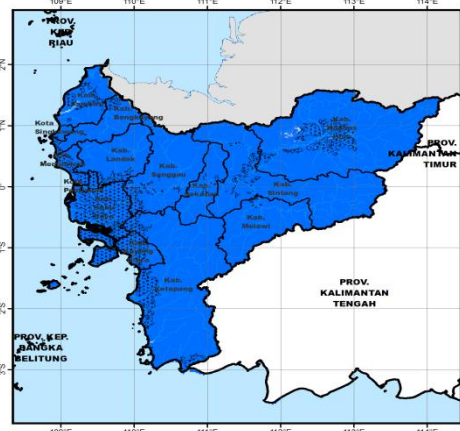
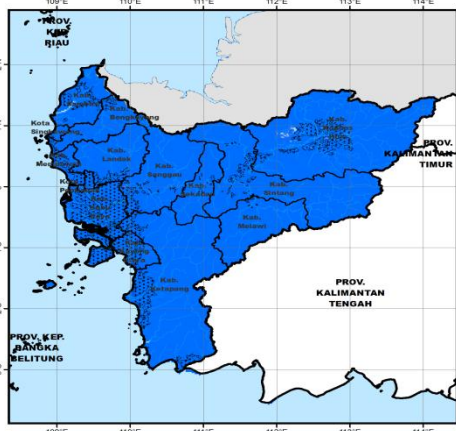
19 September 2020



20 September 2020

21 September 2020

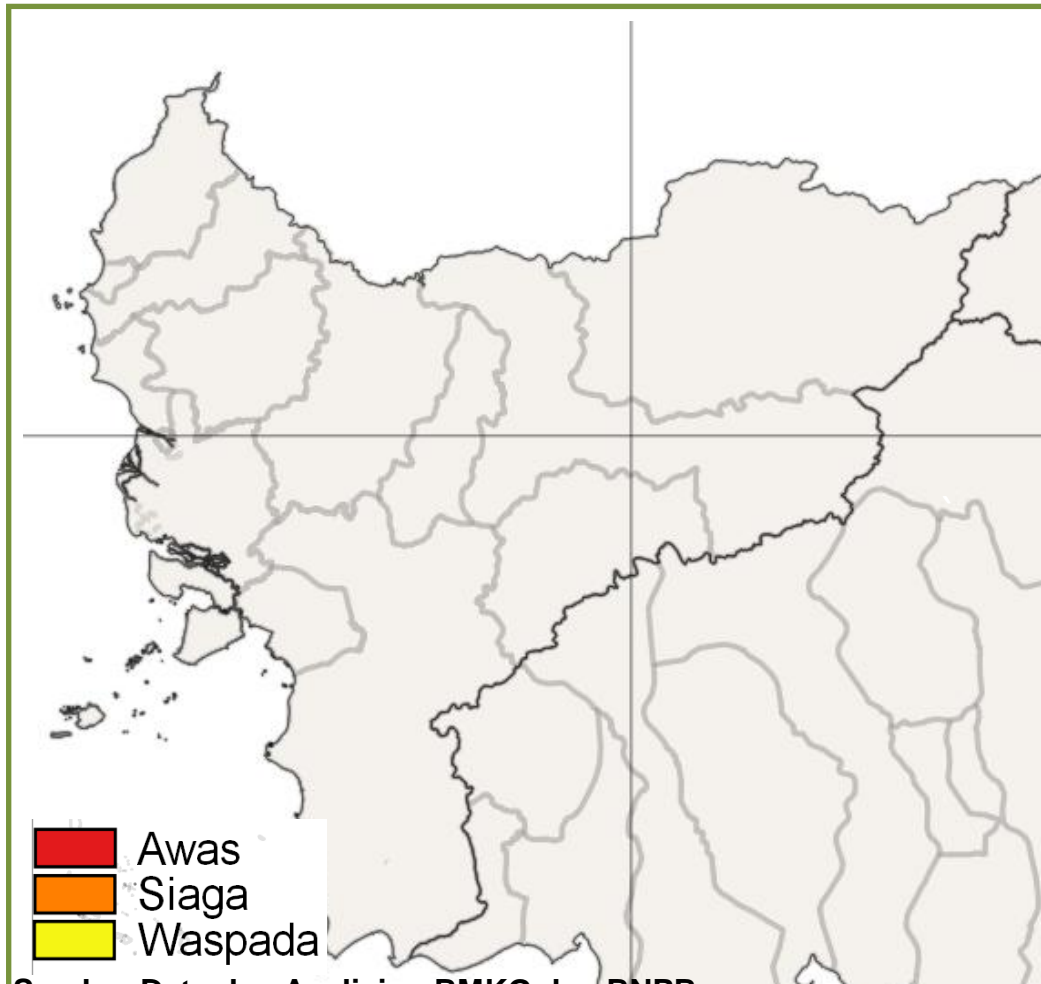
22 September 2020





# POTENSI TERJADINYA BANJIR / GENANGAN DI KALBAR

Tanggal 16 September 2020 Pkl. 07.00 WIB s.d 17 September 2020 Pkl. 07.00 WIB



Sumber Data dan Analisis : BMKG dan BNPB

Prakiraan potensi terjadinya banjir/genangan akibat hujan lebat di Kalimantan Barat tanggal 16 September 2020 pukul 07.00 WIB s.d 17 September 2020 pukul 07.00 WIB secara umum wilayah Kalimantan Barat masuk dalam kategori **Aman**.