

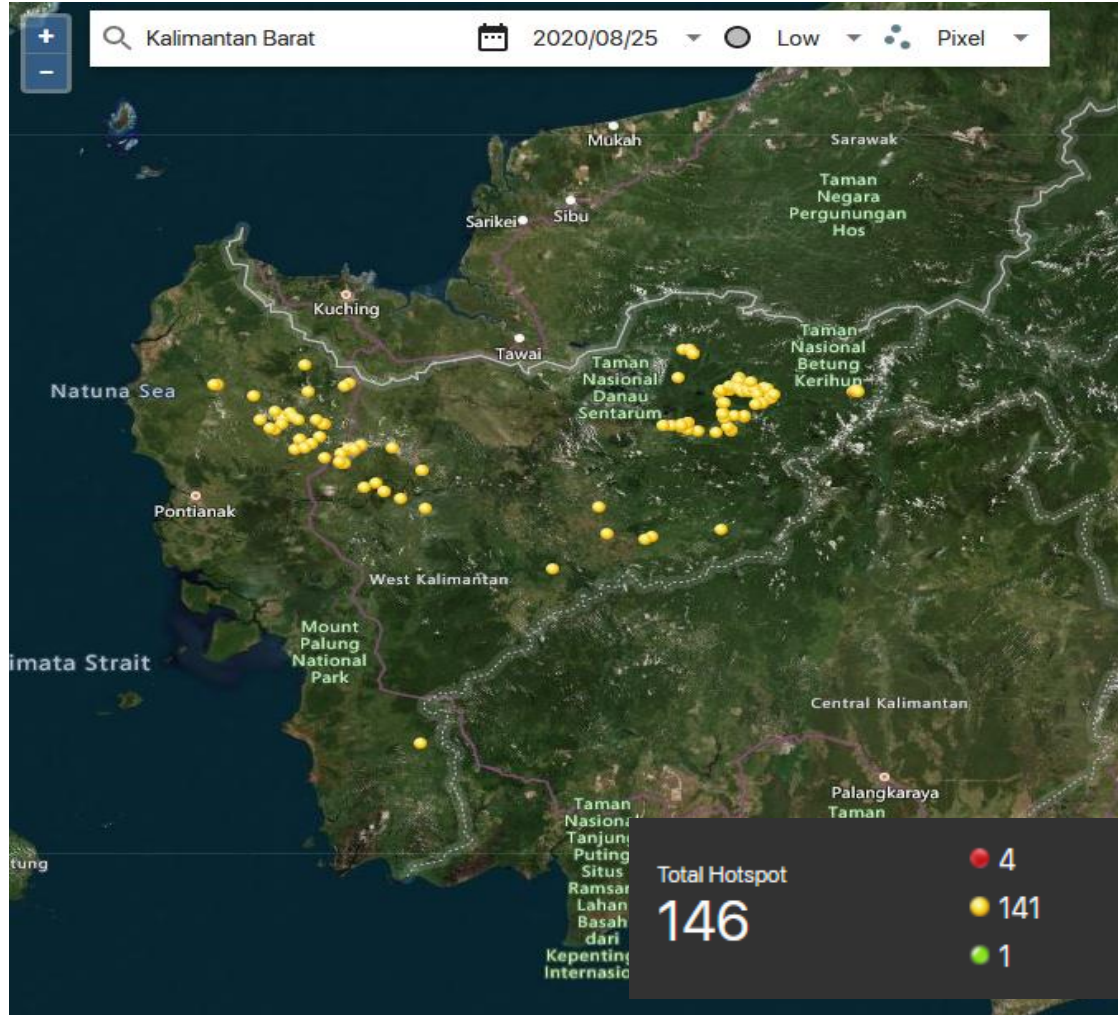


BRIEFING MALAM
KONDISI CUACA DAN HOTSPOT
DI KALIMANTAN BARAT
25 AGUSTUS 2020



SEBARAN HOTSPOT KALBAR BERDASARKAN DATA LAPAN

Tanggal 25 Agustus 2020 Pukul 07.00 WIB s.d 25 Agustus 2020 pukul 17.00 WIB



NO	KAB / KOTA	JUMLAH HOTSPOT
1	SAMBAS	0
2	MEMPAWAH	0
3	SANGGAU	22
4	KETAPANG	1
5	SINTANG	2
6	KAPUAS HULU	91
7	BENGKAYANG	2
8	LANDAK	23
9	SEKADAU	1
10	KAYONG UTARA	0
11	MELAWI	4
13	KUBU RAYA	0
13	PONTIANAK	0
14	SINGKAWANG	0
JUMLAH		146

KOORDINAT HOTSPOT KALBAR BERDASARKAN DATA LAPAN

Tanggal 25 Agustus 2020 Pukul 07.00 WIB s.d 25 Agustus 2020 pukul 17.00 WIB

No	Tanggal (WIB)	Waktu (WIB)	Lintang	Bujur	Tingkat Kepercayaan	Satelit	Kecamatan	Kabupaten
1	8/25/2020	12:56:55	0.85202497	109.4814148	8	snpp	Bengkayang	Bengkayang
2	8/25/2020	12:56:55	0.8522023	109.4602509	8	snpp	Bengkayang	Bengkayang

No	Tanggal (WIB)	Waktu (WIB)	Lintang	Bujur	Tingkat Kepercayaan	Satelit	Kecamatan	Kabupaten
1	8/25/2020	12:56:55	-1.9471668	110.8344803	8	snpp	Jelai Hulu	Ketapang

No	Tanggal (WIB)	Waktu (WIB)	Lintang	Bujur	Tingkat Kepercayaan	Satelit	Kecamatan	Kabupaten
1	8/25/2020	12:56:55	-0.11824107	110.8606033	8	snpp	Sekadau Hulu	Sekadau

No	Tanggal (WIB)	Waktu (WIB)	Lintang	Bujur	Tingkat Kepercayaan	Satelit	Kecamatan	Kabupaten
1	8/25/2020	12:56:55	-0.27656034	112.8326263	8	snpp	Ambalau	Sintang
2	8/25/2020	12:56:55	-0.10680338	112.0152664	8	snpp	Kayan Hulu	Sintang

KOORDINAT HOTSPOT KALBAR BERDASARKAN DATA LAPAN

Tanggal 25 Agustus 2020 Pukul 07.00 WIB s.d 25 Agustus 2020 pukul 17.00 WIB

No	Tanggal (WIB)	Waktu (WIB)	Lintang	Bujur	Tingkat Kepercayaan	Satelit	Kecamatan	Kabupaten
1	8/25/2020	13:24:00	0.799677312	113.7204437	9	aqua	Putusibau Selatan	Kapuas Hulu
2	8/25/2020	13:24:00	0.79636848	113.7279358	9	aqua	Putusibau Selatan	Kapuas Hulu
3	8/25/2020	12:07:06	0.53397834	112.5622788	9	noaa20	Boyantanjung	Kapuas Hulu
4	8/25/2020	12:56:55	0.80079925	113.7330856	9	snpp	Putusibau Selatan	Kapuas Hulu
5	8/25/2020	13:24:00	1.124383688	112.5783539	8	aqua	Embaloh Hulu	Kapuas Hulu
6	8/25/2020	13:24:00	1.130180001	112.6198959	8	aqua	Embaloh Hulu	Kapuas Hulu
7	8/25/2020	13:24:00	0.705404162	112.83992	8	aqua	Bika	Kapuas Hulu
8	8/25/2020	13:24:00	0.81561029	112.8847046	8	aqua	Bika	Kapuas Hulu
9	8/25/2020	13:24:00	0.822460055	113.1314697	8	aqua	Putusibau	Kapuas Hulu
10	8/25/2020	13:24:00	0.817258775	113.1375275	8	aqua	Putusibau Selatan	Kapuas Hulu
11	8/25/2020	13:24:00	0.765510976	113.1678925	8	aqua	Putusibau Selatan	Kapuas Hulu
12	8/25/2020	13:24:00	0.792787492	113.7032623	8	aqua	Putusibau Selatan	Kapuas Hulu
13	8/25/2020	12:07:06	0.55711913	112.6088333	8	noaa20	Boyantanjung	Kapuas Hulu
14	8/25/2020	12:07:06	0.54014337	112.5651398	8	noaa20	Boyantanjung	Kapuas Hulu
15	8/25/2020	12:07:06	0.53340679	112.5585861	8	noaa20	Boyantanjung	Kapuas Hulu
16	8/25/2020	12:07:06	0.52838218	112.5631332	8	noaa20	Boyantanjung	Kapuas Hulu
17	8/25/2020	12:07:06	0.5227893	112.5639954	8	noaa20	Boyantanjung	Kapuas Hulu
18	8/25/2020	12:07:06	0.78301549	112.8225708	8	noaa20	Bika	Kapuas Hulu
19	8/25/2020	12:07:06	0.80977392	112.8870392	8	noaa20	Bika	Kapuas Hulu
20	8/25/2020	12:07:06	0.81053454	112.8834763	8	noaa20	Bika	Kapuas Hulu

KOORDINAT HOTSPOT KALBAR BERDASARKAN DATA LAPAN

Tanggal 25 Agustus 2020 Pukul 07.00 WIB s.d 25 Agustus 2020 pukul 17.00 WIB

No	Tanggal (WIB)	Waktu (WIB)	Lintang	Bujur	Tingkat Kepercayaan	Satelit	Kecamatan	Kabupaten
21	8/25/2020	12:07:06	0.82912678	112.8949356	8	noaa20	Putusibau Selatan	Kapuas Hulu
22	8/25/2020	12:07:06	0.80528986	113.0016403	8	noaa20	Putusibau	Kapuas Hulu
23	8/25/2020	12:56:55	0.90849328	112.9522553	8	snpp	Putusibau	Kapuas Hulu
24	8/25/2020	12:56:55	1.08849669	112.6447907	8	snpp	Embaloh Hulu	Kapuas Hulu
25	8/25/2020	12:56:55	1.09210455	112.6442719	8	snpp	Embaloh Hulu	Kapuas Hulu
26	8/25/2020	12:56:55	0.91004002	112.5453873	8	snpp	Embaloh Hilir	Kapuas Hulu
27	8/25/2020	12:56:55	0.55929935	112.6087723	8	snpp	Boyantanjung	Kapuas Hulu
28	8/25/2020	12:56:55	0.47398284	112.7921906	8	snpp	Mentebah	Kapuas Hulu
29	8/25/2020	12:56:55	0.49066019	112.6768341	8	snpp	Bunut Hulu	Kapuas Hulu
30	8/25/2020	12:56:55	0.50230491	112.6085739	8	snpp	Bunut Hulu	Kapuas Hulu
31	8/25/2020	12:56:55	0.55721951	112.6087647	8	snpp	Boyantanjung	Kapuas Hulu
32	8/25/2020	12:56:55	0.54881412	112.6017304	8	snpp	Boyantanjung	Kapuas Hulu
33	8/25/2020	12:56:55	0.53186649	112.5629044	8	snpp	Boyantanjung	Kapuas Hulu
34	8/25/2020	12:56:55	0.53543615	112.5623703	8	snpp	Boyantanjung	Kapuas Hulu
35	8/25/2020	12:56:55	0.53327507	112.50103	8	snpp	Boyantanjung	Kapuas Hulu
36	8/25/2020	12:56:55	0.52472681	112.5639648	8	snpp	Boyantanjung	Kapuas Hulu
37	8/25/2020	12:56:55	0.52829713	112.5634384	8	snpp	Boyantanjung	Kapuas Hulu
38	8/25/2020	12:56:55	0.53529418	112.443512	8	snpp	Pengkadan	Kapuas Hulu
39	8/25/2020	12:56:55	0.53820914	112.4432678	8	snpp	Pengkadan	Kapuas Hulu
40	8/25/2020	12:56:55	0.49433851	112.8996964	8	snpp	Mentebah	Kapuas Hulu

KOORDINAT HOTSPOT KALBAR BERDASARKAN DATA LAPAN

Tanggal 25 Agustus 2020 Pukul 07.00 WIB s.d 25 Agustus 2020 pukul 17.00 WIB

No	Tanggal (WIB)	Waktu (WIB)	Lintang	Bujur	Tingkat Kepercayaan	Satelit	Kecamatan	Kabupaten
41	8/25/2020	12:56:55	0.4946177	112.89991	8	snpp	Mentebah	Kapuas Hulu
42	8/25/2020	12:56:55	0.52114749	112.8789749	8	snpp	Mentebah	Kapuas Hulu
43	8/25/2020	12:56:55	0.60387349	112.9823303	8	snpp	Kalis	Kapuas Hulu
44	8/25/2020	12:56:55	0.60754853	112.9819412	8	snpp	Kalis	Kapuas Hulu
45	8/25/2020	12:56:55	0.61214906	112.9132156	8	snpp	Bika	Kapuas Hulu
46	8/25/2020	12:56:55	0.58374894	112.852005	8	snpp	Mentebah	Kapuas Hulu
47	8/25/2020	12:56:55	0.63537538	112.8455124	8	snpp	Mentebah	Kapuas Hulu
48	8/25/2020	12:56:55	0.61538047	112.8357468	8	snpp	Mentebah	Kapuas Hulu
49	8/25/2020	12:56:55	0.71300161	112.8428726	8	snpp	Bika	Kapuas Hulu
50	8/25/2020	12:56:55	0.7112487	112.8559647	8	snpp	Bika	Kapuas Hulu
51	8/25/2020	12:56:55	0.80497217	112.8339691	8	snpp	Bika	Kapuas Hulu
52	8/25/2020	12:56:55	0.80435652	112.8336411	8	snpp	Bika	Kapuas Hulu
53	8/25/2020	12:56:55	0.82400674	112.8869324	8	snpp	Bika	Kapuas Hulu
54	8/25/2020	12:56:55	0.83191842	112.8900681	8	snpp	Putusibau Selatan	Kapuas Hulu
55	8/25/2020	12:56:55	0.83857095	112.8847733	8	snpp	Putusibau Selatan	Kapuas Hulu
56	8/25/2020	12:56:55	0.84331179	112.9662476	8	snpp	Putusibau	Kapuas Hulu
57	8/25/2020	12:56:55	0.88762534	112.9379807	8	snpp	Putusibau	Kapuas Hulu
58	8/25/2020	12:56:55	0.88956386	112.9507141	8	snpp	Putusibau	Kapuas Hulu
59	8/25/2020	12:56:55	0.81748629	112.9912491	8	snpp	Putusibau	Kapuas Hulu
60	8/25/2020	12:56:55	0.81382602	112.9917908	8	snpp	Putusibau	Kapuas Hulu

KOORDINAT HOTSPOT KALBAR BERDASARKAN DATA LAPAN

Tanggal 25 Agustus 2020 Pukul 07.00 WIB s.d 25 Agustus 2020 pukul 17.00 WIB

No	Tanggal (WIB)	Waktu (WIB)	Lintang	Bujur	Tingkat Kepercayaan	Satelit	Kecamatan	Kabupaten
61	8/25/2020	12:56:55	0.82840967	112.9164505	8	snpp	Putusibau Selatan	Kapuas Hulu
62	8/25/2020	12:56:55	0.82789952	112.9376526	8	snpp	Putusibau Selatan	Kapuas Hulu
63	8/25/2020	12:56:55	0.82791686	112.9381714	8	snpp	Putusibau Selatan	Kapuas Hulu
64	8/25/2020	12:56:55	0.81525415	112.9524918	8	snpp	Putusibau Selatan	Kapuas Hulu
65	8/25/2020	12:56:55	0.80023021	112.9763413	8	snpp	Putusibau Selatan	Kapuas Hulu
66	8/25/2020	12:56:55	0.80846429	113.0056381	8	snpp	Putusibau	Kapuas Hulu
67	8/25/2020	12:56:55	0.79511005	113.0163117	8	snpp	Putusibau Selatan	Kapuas Hulu
68	8/25/2020	12:56:55	0.81622064	113.1053009	8	snpp	Putusibau Selatan	Kapuas Hulu
69	8/25/2020	12:56:55	0.81187445	113.1015091	8	snpp	Putusibau Selatan	Kapuas Hulu
70	8/25/2020	12:56:55	0.81281245	113.1323395	8	snpp	Putusibau Selatan	Kapuas Hulu
71	8/25/2020	12:56:55	0.8165009	113.1317902	8	snpp	Putusibau Selatan	Kapuas Hulu
72	8/25/2020	12:56:55	0.82018787	113.1312408	8	snpp	Putusibau	Kapuas Hulu
73	8/25/2020	12:56:55	0.82557696	113.1171875	8	snpp	Putusibau	Kapuas Hulu
74	8/25/2020	12:56:55	0.81935018	113.052124	8	snpp	Putusibau	Kapuas Hulu
75	8/25/2020	12:56:55	0.81869251	113.0478439	8	snpp	Putusibau	Kapuas Hulu
76	8/25/2020	12:56:55	0.87490338	113.0269928	8	snpp	Putusibau	Kapuas Hulu
77	8/25/2020	12:56:55	0.82084757	113.1355438	8	snpp	Putusibau	Kapuas Hulu
78	8/25/2020	12:56:55	0.74963617	113.1637344	8	snpp	Putusibau Selatan	Kapuas Hulu
79	8/25/2020	12:56:55	0.74762678	113.1635132	8	snpp	Putusibau Selatan	Kapuas Hulu
80	8/25/2020	12:56:55	0.74593848	113.1642532	8	snpp	Putusibau Selatan	Kapuas Hulu

KOORDINAT HOTSPOT KALBAR BERDASARKAN DATA LAPAN

Tanggal 25 Agustus 2020 Pukul 07.00 WIB s.d 25 Agustus 2020 pukul 17.00 WIB

No	Tanggal (WIB)	Waktu (WIB)	Lintang	Bujur	Tingkat Kepercayaan	Satelit	Kecamatan	Kabupaten
81	8/25/2020	12:56:55	0.77439183	113.1777954	8	snpp	Putusibau Selatan	Kapuas Hulu
82	8/25/2020	12:56:55	0.77353001	113.071907	8	snpp	Putusibau Selatan	Kapuas Hulu
83	8/25/2020	12:56:55	0.70752352	113.0988388	8	snpp	Kalis	Kapuas Hulu
84	8/25/2020	12:56:55	0.70384187	113.09935	8	snpp	Kalis	Kapuas Hulu
85	8/25/2020	12:56:55	0.69730306	113.0565872	8	snpp	Kalis	Kapuas Hulu
86	8/25/2020	12:56:55	0.80008233	113.7284012	8	snpp	Putusibau Selatan	Kapuas Hulu
87	8/25/2020	12:56:55	0.80321831	113.7234039	8	snpp	Putusibau Selatan	Kapuas Hulu
88	8/25/2020	12:56:55	0.8039273	113.7280273	8	snpp	Putusibau Selatan	Kapuas Hulu
89	8/25/2020	12:56:55	0.80463535	113.7326431	8	snpp	Putusibau Selatan	Kapuas Hulu
90	8/25/2020	12:56:55	0.80151534	113.7377548	8	snpp	Putusibau Selatan	Kapuas Hulu
91	8/25/2020	12:07:06	0.80582422	113.0050736	7	noaa20	Putusibau	Kapuas Hulu

No	Tanggal (WIB)	Waktu (WIB)	Lintang	Bujur	Tingkat Kepercayaan	Satelit	Kecamatan	Kabupaten
1	8/25/2020	12:56:55	-0.31758237	112.0737228	8	snpp	Ella Hilir	Melawi
2	8/25/2020	13:24:00	-0.3300685	112.3649597	8	aqua	Menukung	Melawi
3	8/25/2020	12:56:55	-0.35450131	112.3295898	8	snpp	Menukung	Melawi
4	8/25/2020	12:56:55	-0.59278852	111.7115784	8	snpp	Sayan	Melawi

KOORDINAT HOTSPOT KALBAR BERDASARKAN DATA LAPAN

Tanggal 25 Agustus 2020 Pukul 07.00 WIB s.d 25 Agustus 2020 pukul 17.00 WIB

No	Tanggal (WIB)	Waktu (WIB)	Lintang	Bujur	Tingkat Kepercayaan	Satelit	Kecamatan	Kabupaten
1	8/25/2020	13:24:00	0.548831582	110.190712	8	aqua	Jelimpo	Landak
2	8/25/2020	13:49:32	0.44555283	110.1588669	8	noaa20	Jelimpo	Landak
3	8/25/2020	12:56:55	0.39201111	110.1009445	8	snpp	Jelimpo	Landak
4	8/25/2020	12:56:55	0.38869122	110.1014404	8	snpp	Jelimpo	Landak
5	8/25/2020	12:56:55	0.36141697	110.0560532	8	snpp	Jelimpo	Landak
6	8/25/2020	12:56:55	0.54224545	110.1797562	8	snpp	Jelimpo	Landak
7	8/25/2020	13:24:00	0.608597696	109.8982849	8	aqua	Kuala Behe	Landak
8	8/25/2020	13:49:32	0.59314299	109.9183807	8	noaa20	Kuala Behe	Landak
9	8/25/2020	13:49:32	0.64694643	109.8606644	8	noaa20	Kuala Behe	Landak
10	8/25/2020	12:56:55	0.57249129	110.1327667	8	snpp	Kuala Behe	Landak
11	8/25/2020	12:56:55	0.63150531	109.9641113	8	snpp	Kuala Behe	Landak
12	8/25/2020	12:56:55	0.59989136	109.9794159	8	snpp	Kuala Behe	Landak
13	8/25/2020	12:56:55	0.57893318	110.0187073	8	snpp	Kuala Behe	Landak
14	8/25/2020	13:24:00	0.578203738	109.7615051	8	aqua	Menyuke	Landak
15	8/25/2020	12:56:55	0.76036078	109.7217255	8	snpp	Meranti	Landak
16	8/25/2020	13:24:00	0.502488971	109.8677521	8	aqua	Ngabang	Landak
17	8/25/2020	13:49:32	0.34190819	109.9898605	8	noaa20	Ngabang	Landak
18	8/25/2020	13:49:32	0.42471832	110.0280838	8	noaa20	Ngabang	Landak
19	8/25/2020	13:49:32	0.42588976	110.0287705	8	noaa20	Ngabang	Landak
20	8/25/2020	13:49:32	0.54825795	109.9079666	8	noaa20	Ngabang	Landak
21	8/25/2020	12:56:55	0.51589209	109.8270187	8	snpp	Ngabang	Landak
22	8/25/2020	13:49:32	1.00990701	110.0625076	8	noaa20	Serimbu	Landak
23	8/25/2020	12:56:55	0.80109543	110.0791702	8	snpp	Serimbu	Landak

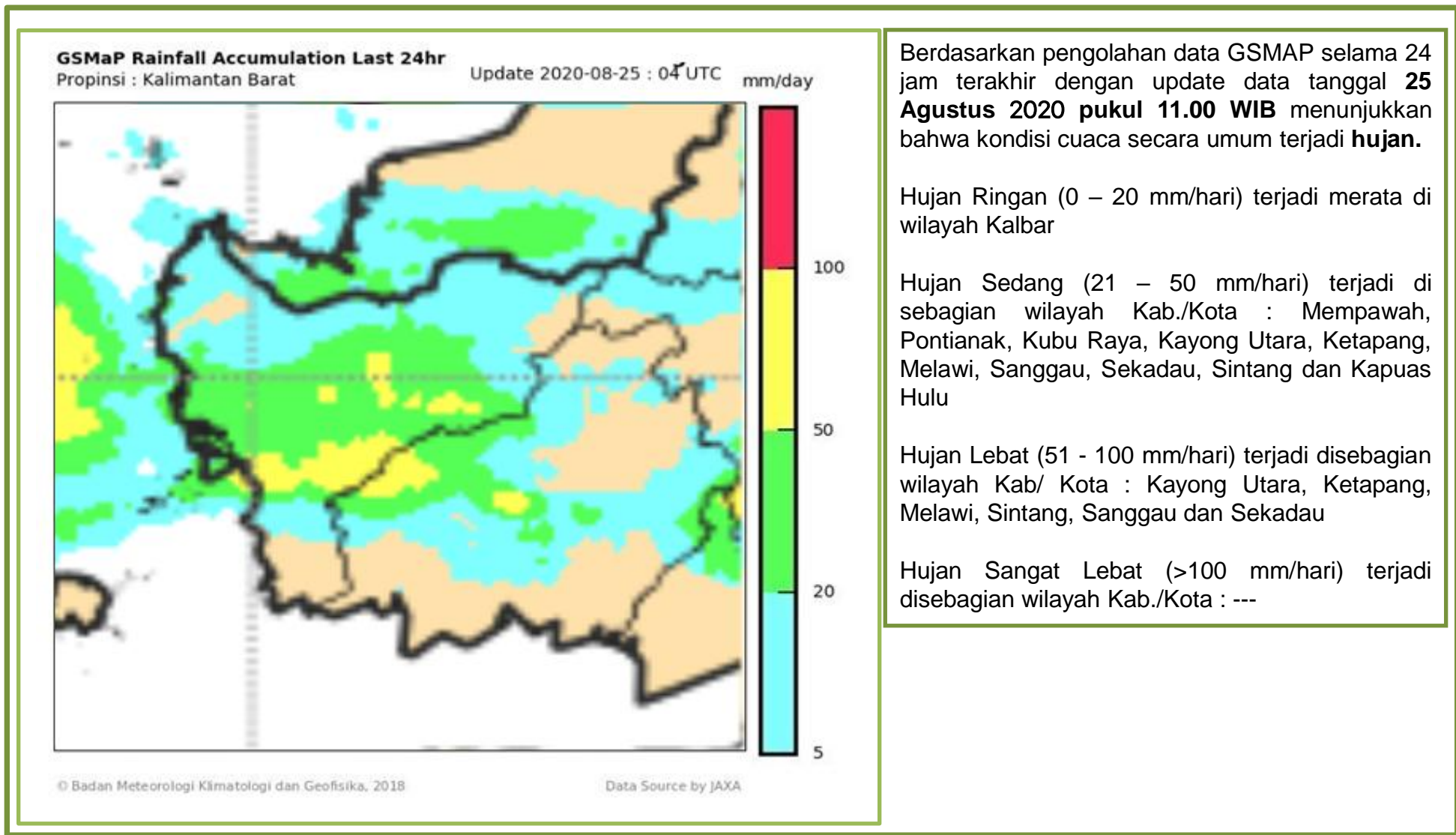
KOORDINAT HOTSPOT KALBAR BERDASARKAN DATA LAPAN

Tanggal 25 Agustus 2020 Pukul 07.00 WIB s.d 25 Agustus 2020 pukul 17.00 WIB

No	Tanggal (WIB)	Waktu (WIB)	Lintang	Bujur	Tingkat Kepercayaan	Satelit	Kecamatan	Kabupaten
1	8/25/2020	12:56:55	0.86743617	110.3631134	8	snpp	Balaikarangan	Sanggau
2	8/25/2020	13:49:32	0.35190025	110.6450882	8	noaa20	Bonti	Sanggau
3	8/25/2020	12:56:55	0.83853734	110.3254166	8	snpp	Entikong	Sanggau
5	8/25/2020	13:49:32	-0.04158355	110.6966171	8	noaa20	Kapuas	Sanggau
6	8/25/2020	13:49:32	0.08097228	110.5302734	8	noaa20	Kapuas	Sanggau
4	8/25/2020	13:49:32	0.01121414	110.5883408	8	noaa20	Kapuas	Sanggau
7	8/25/2020	13:49:32	0.01371181	110.5922546	8	noaa20	Kapuas	Sanggau
8	8/25/2020	12:56:55	0.0530967	110.4518967	8	snpp	Kapuas	Sanggau
9	8/25/2020	12:56:55	0.18213385	110.8395309	8	snpp	Mukok	Sanggau
10	8/25/2020	12:56:55	0.18007182	110.8371506	8	snpp	Mukok	Sanggau
11	8/25/2020	12:56:55	0.37449956	110.4332199	8	snpp	Parindu	Sanggau
12	8/25/2020	12:56:55	0.34819549	110.3944778	8	snpp	Parindu	Sanggau
13	8/25/2020	12:56:55	0.35152504	110.3939743	8	snpp	Parindu	Sanggau
14	8/25/2020	12:56:55	0.36062872	110.3641815	8	snpp	Tayan Hulu	Sanggau
15	8/25/2020	12:56:55	0.34135845	110.3493042	8	snpp	Tayan Hulu	Sanggau
16	8/25/2020	12:56:55	0.31789756	110.3066559	8	snpp	Tayan Hulu	Sanggau
17	8/25/2020	12:56:55	0.3155959	110.3080216	8	snpp	Tayan Hulu	Sanggau
18	8/25/2020	12:56:55	0.23805811	110.3125305	8	snpp	Tayan Hulu	Sanggau
19	8/25/2020	12:56:55	0.23858374	110.3159866	8	snpp	Tayan Hulu	Sanggau
20	8/25/2020	12:56:55	0.23245773	110.3204498	8	snpp	Tayan Hulu	Sanggau
21	8/25/2020	12:56:55	0.24593134	110.2971802	8	snpp	Tayan Hulu	Sanggau
22	8/25/2020	12:56:55	0.28384715	110.1888351	8	snpp	Tayan Hulu	Sanggau

AKUMULASI CURAH HUJAN BERDASARKAN DATA GSMAP

Tanggal 25 Agustus 2020



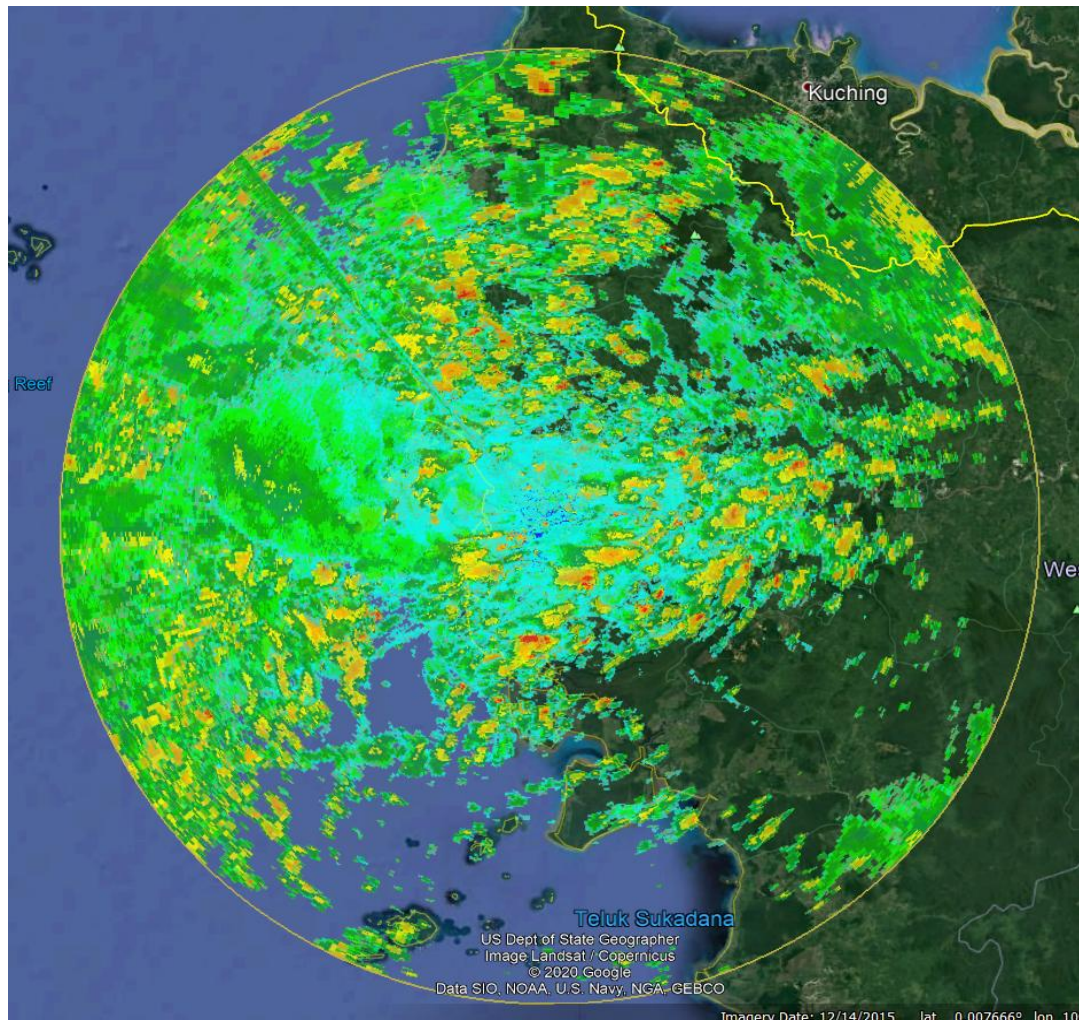
Berdasarkan pengolahan data GSMAP selama 24 jam terakhir dengan update data tanggal **25 Agustus 2020 pukul 11.00 WIB** menunjukkan bahwa kondisi cuaca secara umum terjadi **hujan**.

Hujan Ringan (0 – 20 mm/hari) terjadi merata di wilayah Kalbar

Hujan Sedang (21 – 50 mm/hari) terjadi di sebagian wilayah Kab./Kota : Mempawah, Pontianak, Kubu Raya, Kayong Utara, Ketapang, Melawi, Sanggau, Sekadau, Sintang dan Kapuas Hulu

Hujan Lebat (51 - 100 mm/hari) terjadi disebagian wilayah Kab/ Kota : Kayong Utara, Ketapang, Melawi, Sintang, Sanggau dan Sekadau

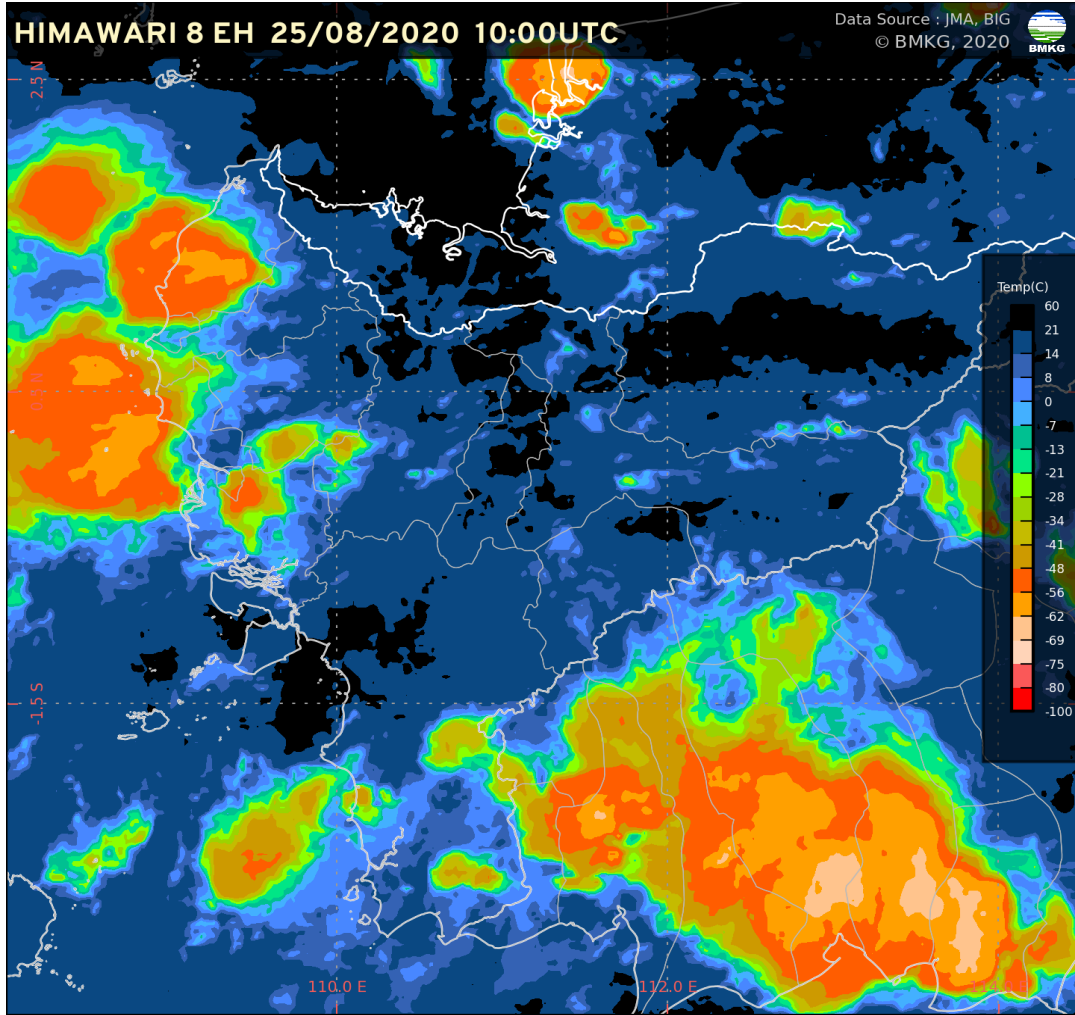
Hujan Sangat Lebat (>100 mm/hari) terjadi disebagian wilayah Kab./Kota : ---



Citra Radar Cuaca tanggal 25 Agustus 2020 pukul 07.00 WIB s.d tanggal 25 Agustus 2020 pukul 17.00 WIB menunjukkan bahwa kondisi cuaca disebagian wilayah pada cakupan radar dalam Radius 210 Km dari Kota Pontianak secara umum terjadi hujan.

Terjadi hujan dengan intensitas ringan hingga lebat disebagian wilayah :

- Kab. Kubu Raya
- Kab. Mempawah
- Kab. Bengkayang
- Kab. Sambas
- Kota Pontianak
- Kab. Landak
- Kab. Sanggau
- Kab. Sekadau
- Kab. Kayong Utara
- Kab. Ketapang
- Kota Singkawang



Citra Satelit Cuaca Infra Red Enhanced tanggal 25 Agustus 2020 pukul 17.00 WIB menunjukkan bahwa terdapat pertumbuhan awan konvektif di sebagian wilayah Kab/ Kota: Sambas, Singkawang, Mempawah, Kubu Raya, Pontianak, Ketapang, Sanggau dan Landak, dengan suhu puncak awan berkisar : -48°C s/d -62°C .

JARAK PANDANG DI BANDARA SUPADIO

Tanggal 16 – 25 Agustus 2020

JAM (WIB)	BULAN: AGUSTUS 2020									
	16	17	18	19	20	21	22	23	24	25
1	6.000	6.000	6.000	6.000	6.000	6.000	6.000	6.000	6.000	6.000
2	6.000	6.000	6.000	6.000	6.000	6.000	6.000	6.000	6.000	6.000
3	6.000	5.000	6.000	6.000	6.000	6.000	6.000	6.000	2.000	6.000
4	6.000	2.000	2.000	6.000	5.000	6.000	6.000	6.000	6.000	6.000
5	6.000	6.000	5.000	6.000	4.000	6.000	6.000	6.000	6.000	6.000
6	6.000	7.000	6.000	10.000	3.000	6.000	6.000	6.000	7.000	7.000
7	6.000	8.000	6.000	10.000	300	6.000	8.000	6.000	4.000	10.000
8	10.000	10.000	10.000	10.000	8.000	8.000	10.000	8.000	10.000	10.000
9	10.000	10.000	10.000	10.000	10.000	10.000	10.000	10.000	10.000	10.000
10	10.000	10.000	10.000	10.000	10.000	10.000	10.000	10.000	10.000	10.000
11	10.000	10.000	10.000	10.000	10.000	10.000	10.000	10.000	10.000	10.000
12	10.000	10.000	10.000	10.000	10.000	10.000	10.000	10.000	10.000	10.000
13	10.000	8.000	10.000	10.000	10.000	10.000	10.000	10.000	10.000	10.000
14	8.000	10.000	10.000	10.000	10.000	10.000	3.000	10.000	10.000	8.000
15	8.000	10.000	4.000	10.000	10.000	10.000	10.000	10.000	8.000	5.000
16	10.000	8.000	300	10.000	10.000	10.000	6.000	10.000	10.000	6.000
17	10.000	8.000	6.000	8.000	10.000	10.000	1.000	10.000	10.000	
18	8.000	8.000	7.000	8.000	7.000	8.000	6.000	8.000	8.000	
19	7.000	6.000	7.000	6.000	6.000	5.000	6.000	7.000	6.000	
20	7.000	6.000	7.000	6.000	6.000	6.000	6.000	7.000	6.000	
21	6.000	6.000	6.000	6.000	6.000	6.000	6.000	6.000	6.000	
22	6.000	6.000	1.500	6.000	6.000	6.000	6.000	6.000	6.000	
23	6.000	6.000	6.000	6.000	6.000	6.000	6.000	6.000	6.000	
24	6.000	6.000	6.000	6.000	6.000	6.000	6.000	6.000	6.000	

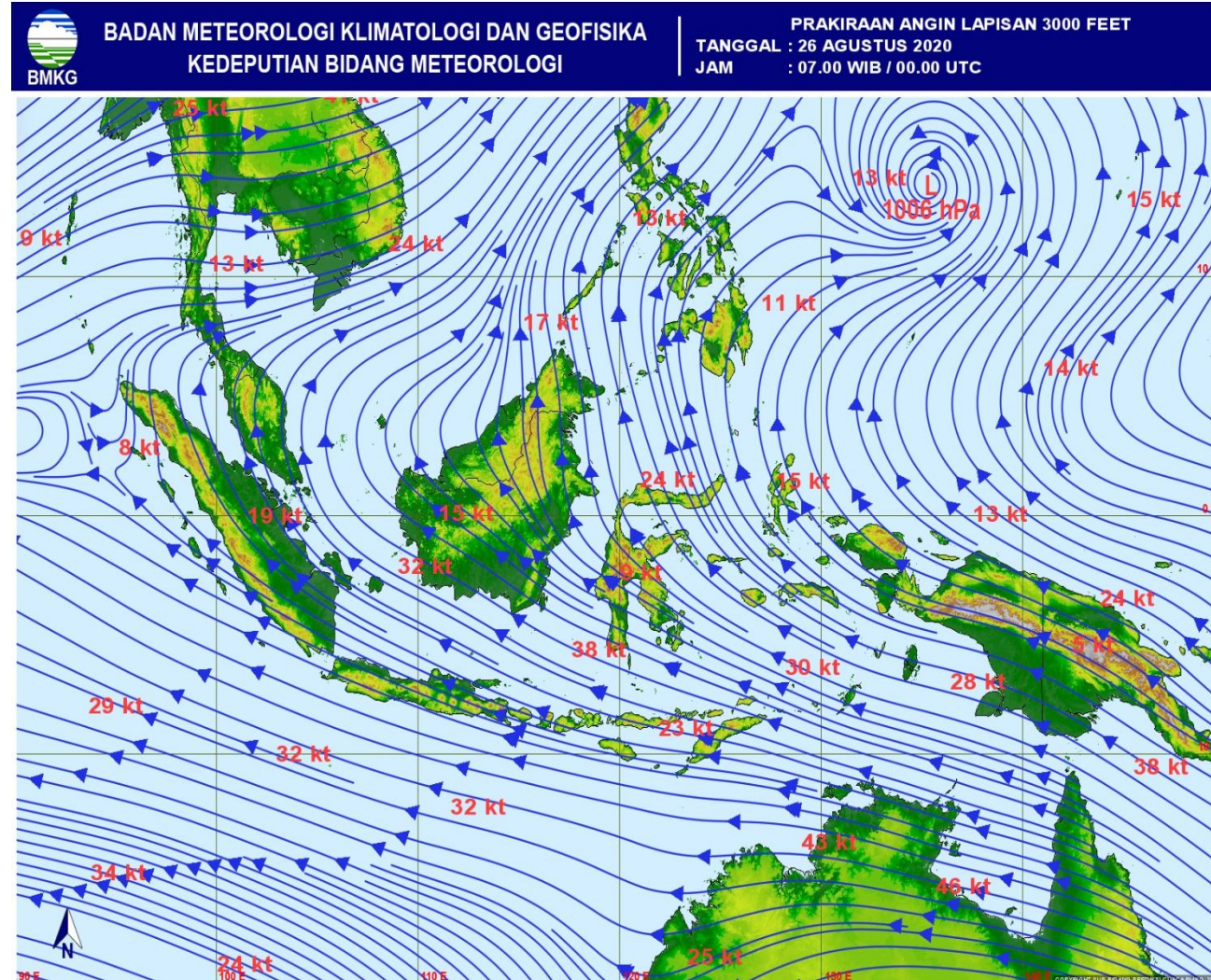
JARAK PANDANG DI BEBERAPA UPT BMKG KALBAR

Tanggal 25 – 26 Agustus 2020

Jam (WIB)	Tanggal	Kubu Raya	Pontianak	Mempawah	Sambas	Ketapang	Sintang	Melawi	Kapuas Hulu
7	25 Agustus 2020	10.000	10.000	8.000	10.000	10.000	4.000	3.000	8.000
8	“	10.000			10.000	10.000	5.000	4.000	
9	“	10.000			10.000	10.000	8.000	8.000	10.000
10	“	10.000	10.000	10.000	10.000	6.000	10.000	8.000	10.000
11	“	10.000			10.000	10.000	10.000	10.000	10.000
12	“	10.000			10.000	10.000	10.000	10.000	
13	“	10.000	10.000	10.000	10.000	10.000	10.000	10.000	10.000
14	“	8.000			10.000	10.000	10.000	10.000	
15	“	5.000			10.000	10.000	10.000	10.000	
16	“	6.000	9.000	10.000	10.000	10.000	10.000	10.000	7.000
17	“								
18	“								
19	“								
20	“								
21	“								
22	“								
23	“								
00	26 Agustus 2020								
01	“								
02	“								
03	“								
04	“								
05	“								
06	“								

PRAKIRAAN ANGIN LAPISAN 3.000 FEET

Tanggal 26 Agustus 2020



Prakiraan angin pada ketinggian 3.000 feet menunjukkan bahwa secara umum angin bergerak dari arah Timur – Tenggara dengan kecepatan berkisar 10 - 32 knots.

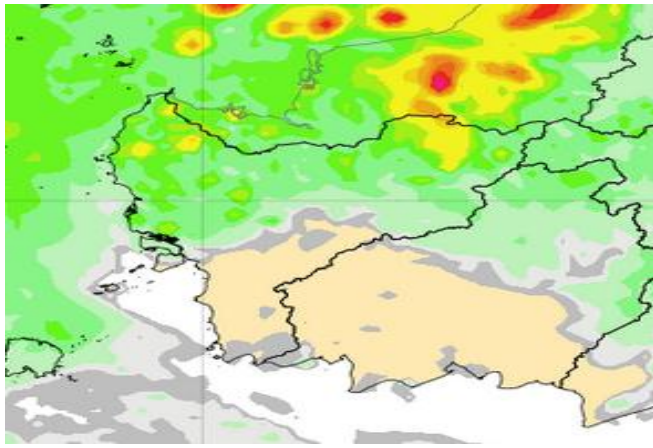
Terdapat daerah belokan angin yang menyebabkan meningkatnya potensi awan – awan hujan di wilayah Kalimantan Barat.



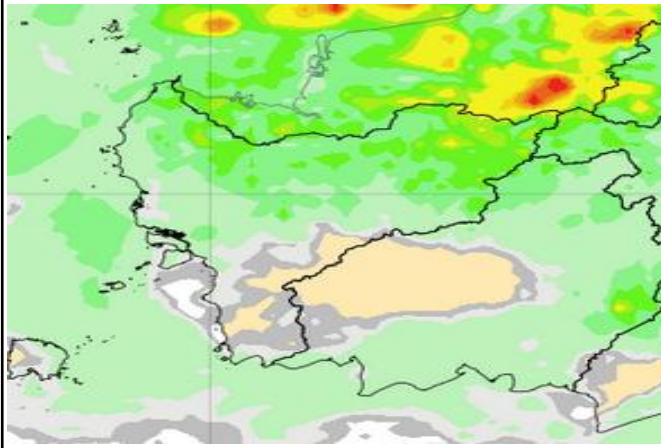
POTENSI HUJAN DI KALBAR

Tanggal 26 s.d 31 Agustus 2020

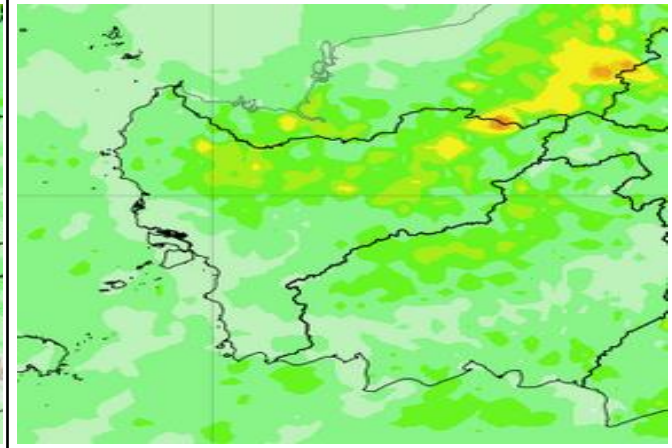
26 Agustus 2020



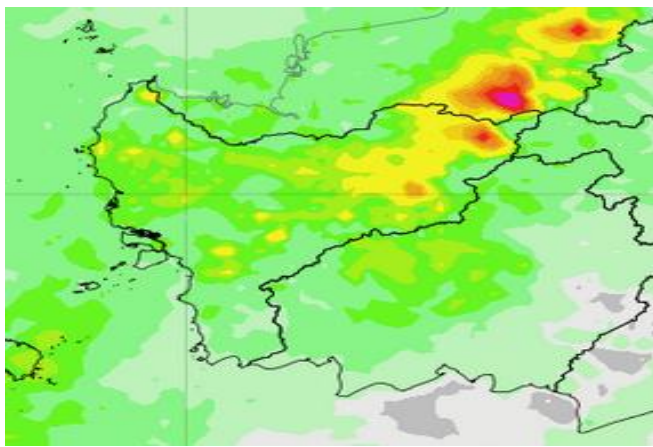
27 Agustus 2020



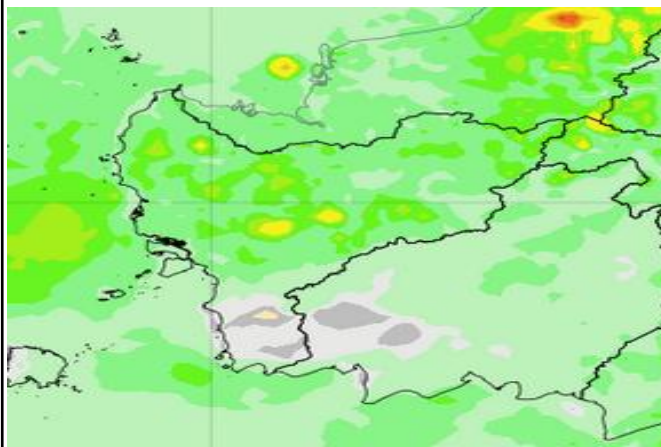
28 Agustus 2020



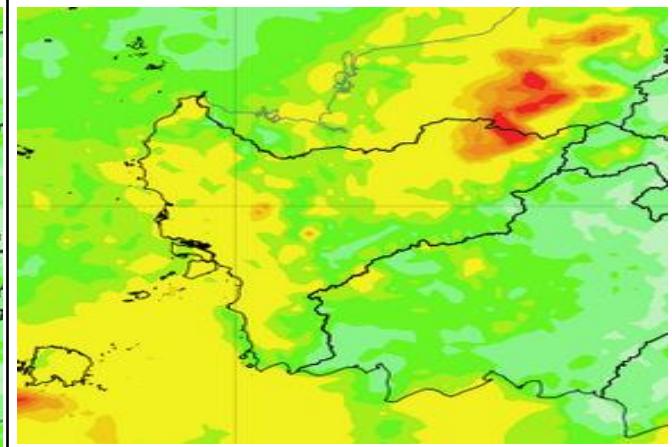
29 Agustus 2020



30 Agustus 2020



31 Agustus 2020



LEGEND

Berawan / Tidak Hujan Hujan Ringan Hujan Sedang Hujan Lebat Hujan Sangat Lebat Hujan Ekstrem



kalbar.bmkg.go.id



(0561) 721142



Info BMKG Kalbar

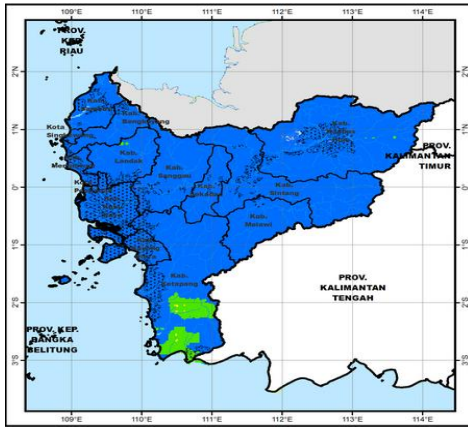


Info BMKG

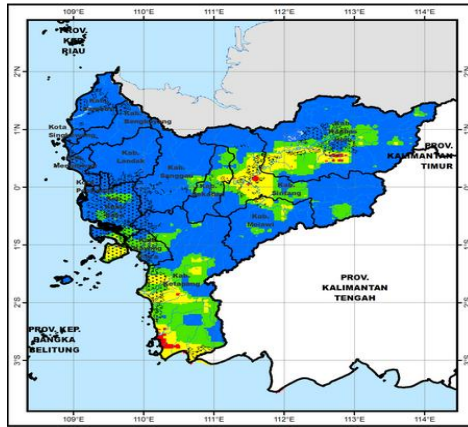
POTENSI KEMUDAHAN TERJADI KARHUTLA DI KALBAR

Tanggal 26 s.d 01 September 2020

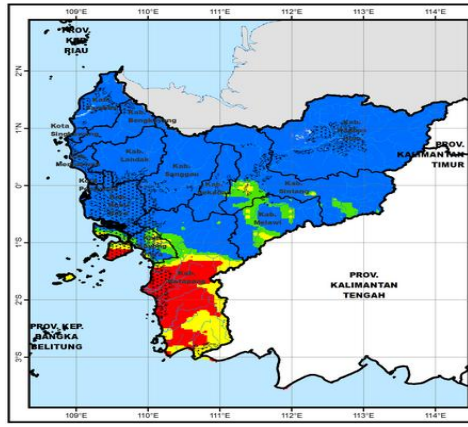
26 Agustus 2020



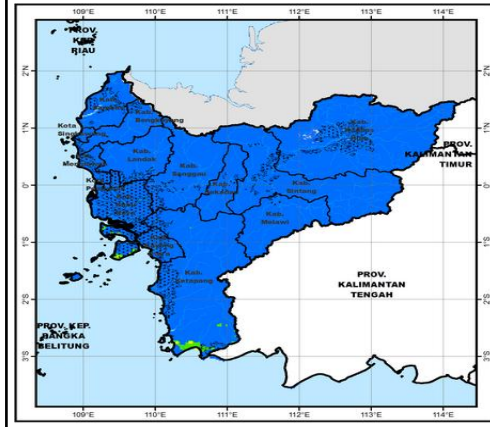
27 Agustus 2020



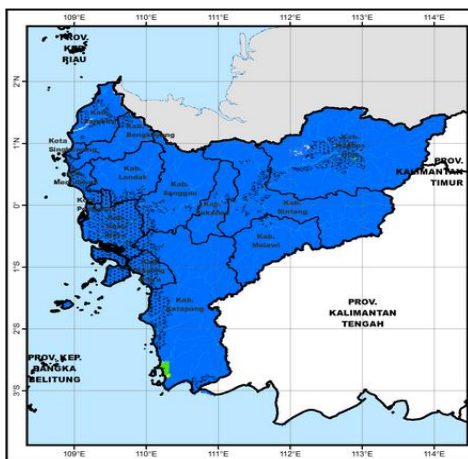
28 Agustus 2020



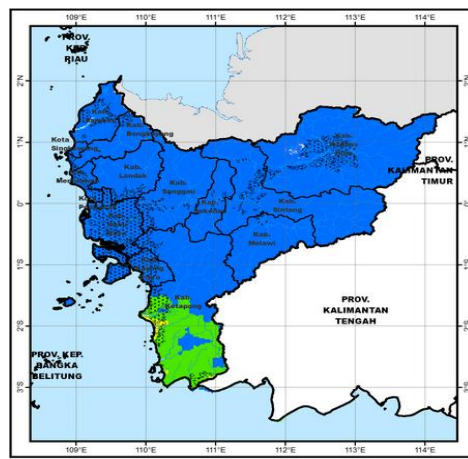
29 Agustus 2020



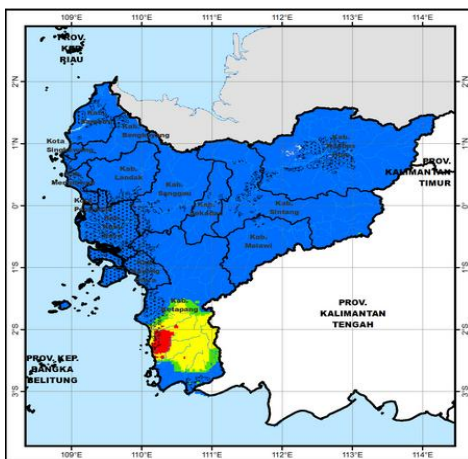
30 Agustus 2020



31 Agustus 2020

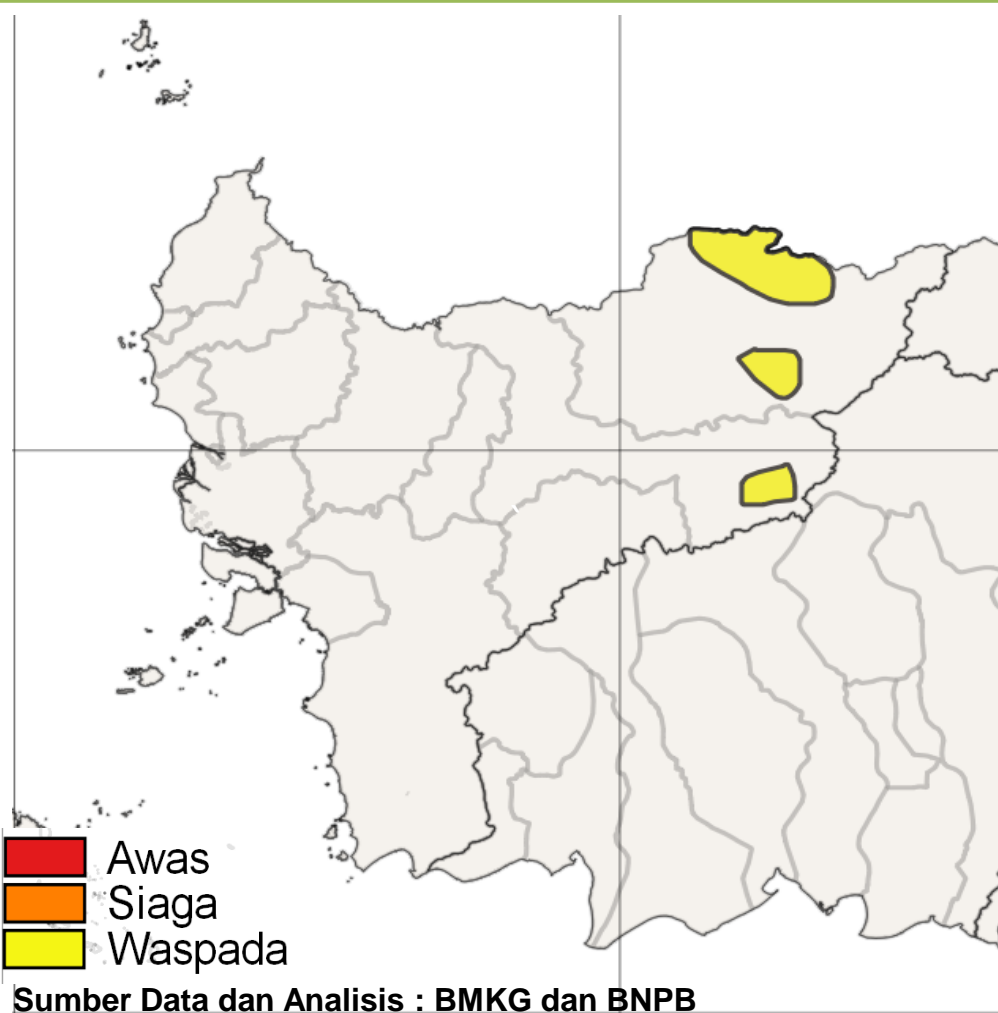


01 September 2020



POTENSI TERJADINYA BANJIR / GENANGAN DI KALBAR

Tanggal 26 Agustus 2020 Pkl. 07.00 WIB s.d 27 Agustus 2020 Pkl. 07.00 WIB



Prakiraan potensi terjadinya banjir/genangan akibat hujan lebat di Kalimantan Barat tanggal 26 Agustus 2020 pukul 07.00 WIB s.d 27 Agustus 2020 pukul 07.00 WIB secara umum wilayah Kalimantan Barat masuk dalam kategori **Aman**.

Adapun wilayah yang termasuk dalam kategori **Waspada**, antara lain disebagian wilayah Kab./Kota :

1. **Kapuas Hulu**: Embaloh Hulu, Kalis, Mentebah, Putussibau Utara
2. **Sintang**: Ambalau, Serawai