

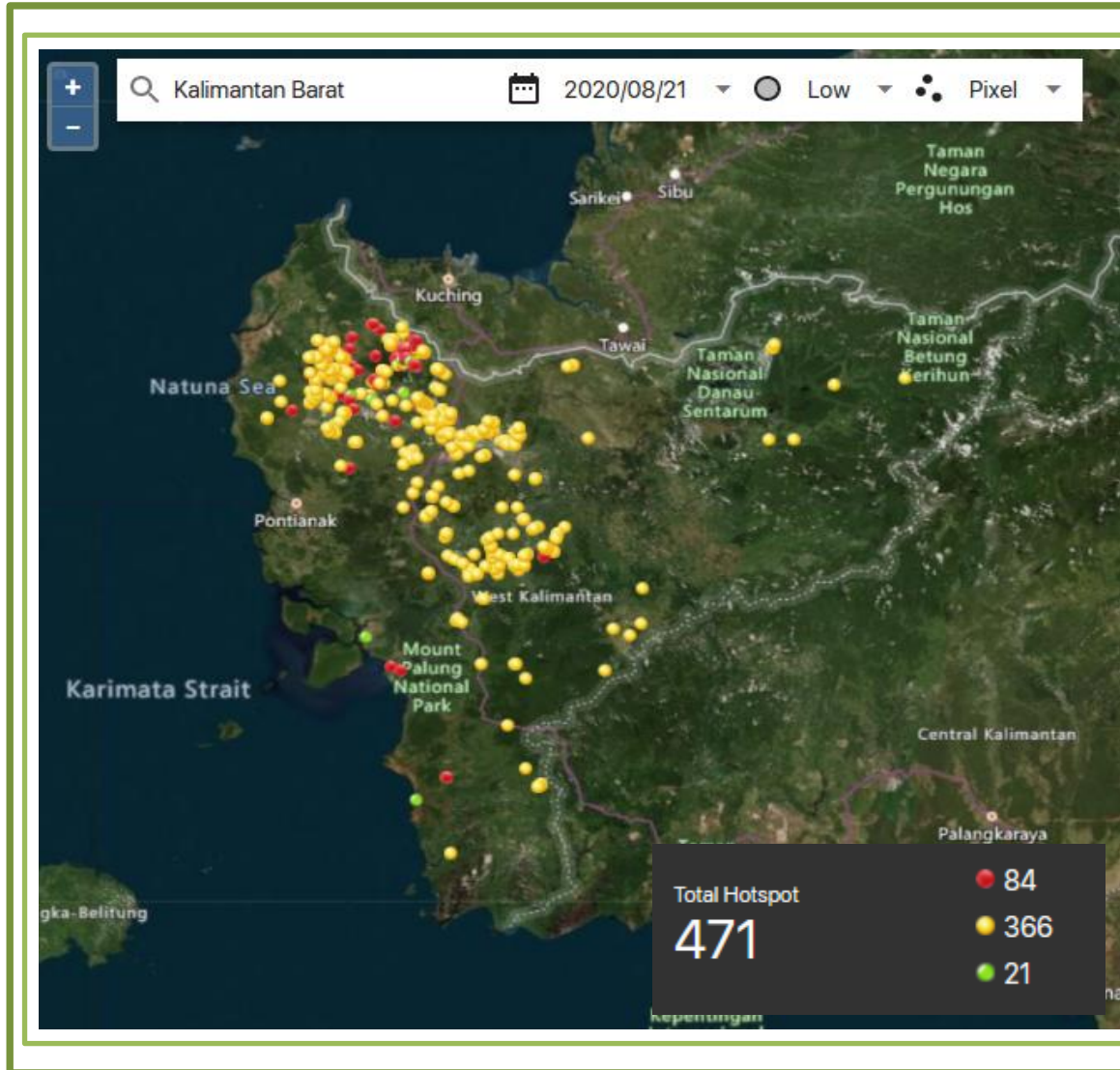


BRIEFING PAGI
KONDISI CUACA DAN HOTSPOT
DI KALIMANTAN BARAT
22 AGUSTUS 2020



SEBARAN HOTSPOT KALBAR BERDASARKAN DATA LAPAN

Tanggal 21 Agustus 2020 Pukul 07.00 WIB s.d 22 Agustus 2020 pukul 07.00 WIB



NO	KAB / KOTA	JUMLAH HOTSPOT
1	SAMBAS	6
2	MEMPAWAH	2
3	SANGGAU	104
4	KETAPANG	33
5	SINTANG	8
6	KAPUAS HULU	7
7	BENGKAYANG	113
8	LANDAK	132
9	SEKADAU	48
10	KAYONG UTARA	3
11	MELAWI	5
13	KUBU RAYA	0
13	PONTIANAK	0
14	SINGKAWANG	0
JUMLAH		471

KOORDINAT HOTSPOT KALBAR BERDASARKAN DATA LAPAN

Tanggal 21 Agustus 2020 Pukul 07.00 WIB s.d 22 Agustus 2020 pukul 07.00 WIB

No	Tanggal (WIB)	Waktu (WIB)	Lintang	Bujur	Tingkat Kepercayaan	Satelit	Kecamatan	Kabupaten
1	8/21/2020	9:52:53	-0.948534	109.793679	7	landsat8	Teluk Batang	Kayong Utara
2	8/21/2020	9:52:53	-1.159174	109.958327	9	landsat8	Sukadana	Kayong Utara
3	8/21/2020	9:52:53	-1.186062	110.018981	9	landsat8	Sukadana	Kayong Utara

No	Tanggal (WIB)	Waktu (WIB)	Lintang	Bujur	Tingkat Kepercayaan	Satelit	Kecamatan	Kabupaten
1	8/21/2020	12:31:37	-0.17394823	111.1016159	8	snpp	Sepauk	Sintang
2	8/21/2020	12:31:37	-0.35512939	111.0293198	8	snpp	Sepauk	Sintang
3	8/21/2020	12:31:37	-0.3538388	111.0294342	8	snpp	Sepauk	Sintang
4	8/21/2020	12:31:37	-0.35104722	111.028595	8	snpp	Sepauk	Sintang
5	8/21/2020	12:31:37	0.95578659	111.1576843	8	snpp	Ketungau Hulu	Sintang
6	8/21/2020	12:31:37	0.95339996	111.1554718	8	snpp	Ketungau Hulu	Sintang
7	8/21/2020	12:31:37	0.95222592	111.1205673	8	snpp	Ketungau Hulu	Sintang
8	8/21/2020	12:31:37	0.44764328	111.2561722	8	snpp	Ketungau Hilir	Sintang

KOORDINAT HOTSPOT KALBAR BERDASARKAN DATA LAPAN

Tanggal 21 Agustus 2020 Pukul 07.00 WIB s.d 22 Agustus 2020 pukul 07.00 WIB

No	Tanggal (WIB)	Waktu (WIB)	Lintang	Bujur	Tingkat Kepercayaan	Satelit	Kecamatan	Kabupaten
1	8/21/2020	9:52:53	1.023278	109.4462	8	landsat8	Subah	Sambas
2	8/21/2020	9:52:53	1.042563	109.4898	9	landsat8	Subah	Sambas
3	8/21/2020	12:31:37	1.106537	109.5277	9	snpp	Subah	Sambas
4	8/21/2020	12:31:37	1.129075	109.4763	8	snpp	Subah	Sambas
5	8/21/2020	12:31:37	1.130984	109.4793	8	snpp	Subah	Sambas
6	8/21/2020	12:31:37	1.014549	109.4196	8	snpp	Tebas	Sambas

No	Tanggal (WIB)	Waktu (WIB)	Lintang	Bujur	Tingkat Kepercayaan	Satelit	Kecamatan	Kabupaten
1	8/21/2020	12:31:37	0.583681	109.1431	8	snpp	Sadaniang	Mempawah
2	8/21/2020	12:31:37	0.588279	109.1424	8	snpp	Sadaniang	Mempawah

No	Tanggal (WIB)	Waktu (WIB)	Lintang	Bujur	Tingkat Kepercayaan	Satelit	Kecamatan	Kabupaten
1	8/21/2020	12:31:37	-0.6098	111.6153	8	snpp	Sayan	Melawi
2	8/21/2020	12:31:37	-0.89525	111.4223	8	snpp	Tanah Pinoh	Melawi
3	8/21/2020	12:31:37	-0.8586	111.6099	8	snpp	Tanah Pinoh	Melawi
4	8/21/2020	12:31:37	-0.93336	111.532	8	snpp	Sokan	Melawi
5	8/21/2020	12:31:37	-1.18106	111.3684	8	snpp	Sokan	Melawi

KOORDINAT HOTSPOT KALBAR BERDASARKAN DATA LAPAN

Tanggal 21 Agustus 2020 Pukul 07.00 WIB s.d 22 Agustus 2020 pukul 07.00 WIB

No	Tanggal (WIB)	Waktu (WIB)	Lintang	Bujur	Tingkat Kepercayaan	Satelit	Kecamatan	Kabupaten
1	8/21/2020	13:48:00	0.779015064	109.4240417	8	aqua	Bengkayang	Bengkayang
2	8/21/2020	9:52:53	0.875704	109.502851	9	landsat8	Bengkayang	Bengkayang
3	8/21/2020	9:52:53	0.871108	109.542745	8	landsat8	Bengkayang	Bengkayang
4	8/21/2020	9:52:53	0.840416	109.461625	9	landsat8	Bengkayang	Bengkayang
5	8/21/2020	9:52:53	0.840145	109.461625	8	landsat8	Bengkayang	Bengkayang
6	8/21/2020	9:52:53	0.87841	109.48506	9	landsat8	Bengkayang	Bengkayang
7	8/21/2020	9:52:53	0.894434	109.523328	8	landsat8	Bengkayang	Bengkayang
8	8/21/2020	12:31:37	0.7870183	109.4612503	8	snpp	Bengkayang	Bengkayang
9	8/21/2020	12:31:37	0.85390192	109.4652634	8	snpp	Bengkayang	Bengkayang
10	8/21/2020	12:31:37	0.92158741	109.5491409	8	snpp	Bengkayang	Bengkayang
11	8/21/2020	12:31:37	0.92224288	109.560051	8	snpp	Bengkayang	Bengkayang
12	8/21/2020	12:31:37	0.92292303	109.5579453	8	snpp	Bengkayang	Bengkayang
13	8/21/2020	9:52:53	0.921381	109.743278	9	landsat8	Suti Semarang	Bengkayang
14	8/21/2020	9:52:53	0.919805	109.900983	9	landsat8	Suti Semarang	Bengkayang
15	8/21/2020	9:52:53	0.919805	109.900713	9	landsat8	Suti Semarang	Bengkayang
16	8/21/2020	9:52:53	0.919533	109.900713	8	landsat8	Suti Semarang	Bengkayang
17	8/21/2020	9:52:53	0.922249	109.907722	8	landsat8	Suti Semarang	Bengkayang
18	8/21/2020	12:31:37	0.87728089	109.6445313	8	snpp	Suti Semarang	Bengkayang
19	8/21/2020	12:31:37	0.91770655	109.6427307	8	snpp	Suti Semarang	Bengkayang
20	8/21/2020	12:31:37	0.90024763	109.6760483	8	snpp	Suti Semarang	Bengkayang

KOORDINAT HOTSPOT KALBAR BERDASARKAN DATA LAPAN

Tanggal 21 Agustus 2020 Pukul 07.00 WIB s.d 22 Agustus 2020 pukul 07.00 WIB

No	Tanggal (WIB)	Waktu (WIB)	Lintang	Bujur	Tingkat Kepercayaan	Satelit	Kecamatan	Kabupaten
21	8/21/2020	9:52:53	0.911295	109.619282	8	landsat8	Ledo	Bengkayang
22	8/21/2020	9:52:53	0.911566	109.619282	8	landsat8	Ledo	Bengkayang
23	8/21/2020	9:52:53	0.911295	109.619552	8	landsat8	Ledo	Bengkayang
24	8/21/2020	9:52:53	0.932733	109.625204	9	landsat8	Ledo	Bengkayang
25	8/21/2020	9:52:53	0.964218	109.648644	7	landsat8	Ledo	Bengkayang
26	8/21/2020	9:52:53	0.964763	109.653496	8	landsat8	Ledo	Bengkayang
27	8/21/2020	9:52:53	0.964762	109.653226	8	landsat8	Ledo	Bengkayang
28	8/21/2020	9:52:53	1.043705	109.61141	8	landsat8	Ledo	Bengkayang
29	8/21/2020	9:52:53	0.9504	109.701215	9	landsat8	Ledo	Bengkayang
30	8/21/2020	9:52:53	0.950128	109.701215	9	landsat8	Ledo	Bengkayang
31	8/21/2020	12:31:37	0.90863156	109.6130295	8	snpp	Ledo	Bengkayang
32	8/21/2020	12:31:37	0.94416374	109.6407013	8	snpp	Ledo	Bengkayang
33	8/21/2020	12:31:37	0.94420046	109.638588	8	snpp	Ledo	Bengkayang
34	8/21/2020	12:31:37	0.93325925	109.5961762	8	snpp	Ledo	Bengkayang
35	8/21/2020	12:31:37	0.93260545	109.5918579	8	snpp	Ledo	Bengkayang
36	8/21/2020	12:31:37	1.00106812	109.6579285	8	snpp	Ledo	Bengkayang
37	8/21/2020	12:31:37	1.05536568	109.5492096	8	snpp	Ledo	Bengkayang
38	8/21/2020	12:31:37	1.05602562	109.5533829	8	snpp	Ledo	Bengkayang
39	8/21/2020	12:31:37	1.01097703	109.6344223	8	snpp	Ledo	Bengkayang
40	8/21/2020	12:31:37	1.0103215	109.6301651	8	snpp	Ledo	Bengkayang

KOORDINAT HOTSPOT KALBAR BERDASARKAN DATA LAPAN

Tanggal 21 Agustus 2020 Pukul 07.00 WIB s.d 22 Agustus 2020 pukul 07.00 WIB

No	Tanggal (WIB)	Waktu (WIB)	Lintang	Bujur	Tingkat Kepercayaan	Satelit	Kecamatan	Kabupaten
41	8/21/2020	12:31:37	1.06248391	109.5655594	8	snpp	Ledo	Bengkayang
42	8/21/2020	12:31:37	1.07577944	109.5635529	8	snpp	Ledo	Bengkayang
43	8/21/2020	12:31:37	1.07445133	109.5550766	8	snpp	Ledo	Bengkayang
44	8/21/2020	12:31:37	1.1145128	109.5795136	8	snpp	Ledo	Bengkayang
45	8/21/2020	12:31:37	1.11363459	109.544342	9	snpp	Ledo	Bengkayang
46	8/21/2020	12:31:37	1.10210335	109.52845	8	snpp	Ledo	Bengkayang
47	8/21/2020	12:31:37	1.08704269	109.5485001	8	snpp	Ledo	Bengkayang
48	8/21/2020	12:31:37	1.08434665	109.5311813	8	snpp	Ledo	Bengkayang
49	8/21/2020	12:31:37	1.07990777	109.531868	8	snpp	Ledo	Bengkayang
50	8/21/2020	12:31:37	1.0775069	109.5455933	8	snpp	Ledo	Bengkayang
51	8/21/2020	12:31:37	1.07377815	109.5507813	8	snpp	Ledo	Bengkayang
52	8/21/2020	12:31:37	1.06731248	109.5385132	8	snpp	Ledo	Bengkayang
53	8/21/2020	12:31:37	1.06290257	109.5393677	8	snpp	Ledo	Bengkayang
54	8/21/2020	12:31:37	1.07173264	109.5377197	8	snpp	Ledo	Bengkayang
55	8/21/2020	12:31:37	1.1189338	109.5788269	8	snpp	Ledo	Bengkayang
56	8/21/2020	12:31:37	0.89958769	109.6717758	8	snpp	Ledo	Bengkayang
57	8/21/2020	9:52:53	0.890868	109.429261	9	landsat8	Lumar	Bengkayang
58	8/21/2020	9:52:53	0.98859	109.53434	8	landsat8	Lumar	Bengkayang
59	8/21/2020	9:52:53	0.964435	109.520065	8	landsat8	Lumar	Bengkayang
60	8/21/2020	9:52:53	0.96498	109.523838	8	landsat8	Lumar	Bengkayang

KOORDINAT HOTSPOT KALBAR BERDASARKAN DATA LAPAN

Tanggal 21 Agustus 2020 Pukul 07.00 WIB s.d 22 Agustus 2020 pukul 07.00 WIB

No	Tanggal (WIB)	Waktu (WIB)	Lintang	Bujur	Tingkat Kepercayaan	Satelit	Kecamatan	Kabupaten
61	8/21/2020	9:52:53	0.970133	109.518445	9	landsat8	Lumar	Bengkayang
62	8/21/2020	12:31:37	0.90528864	109.4251251	8	snpp	Lumar	Bengkayang
63	8/21/2020	12:31:37	0.96116525	109.5182114	8	snpp	Lumar	Bengkayang
64	8/21/2020	12:31:37	0.95910251	109.5050278	8	snpp	Lumar	Bengkayang
65	8/21/2020	12:31:37	1.00965631	109.4477081	8	snpp	Lumar	Bengkayang
66	8/21/2020	12:31:37	1.01194477	109.4481659	8	snpp	Lumar	Bengkayang
67	8/21/2020	12:31:37	1.01107717	109.4713059	8	snpp	Lumar	Bengkayang
68	8/21/2020	12:31:37	1.01308584	109.4702454	8	snpp	Lumar	Bengkayang
69	8/21/2020	12:31:37	1.01556396	109.4707794	8	snpp	Lumar	Bengkayang
70	8/21/2020	12:31:37	0.84908181	109.2248154	8	snpp	Samalantan	Bengkayang
71	8/21/2020	9:52:53	1.147397	109.697898	9	landsat8	Sanggauledo	Bengkayang
72	8/21/2020	9:52:53	1.068431	109.687958	9	landsat8	Sanggauledo	Bengkayang
73	8/21/2020	9:52:53	1.022638	109.855388	9	landsat8	Sanggauledo	Bengkayang
74	8/21/2020	9:52:53	1.202835	109.884706	9	landsat8	Seluas	Bengkayang
75	8/21/2020	9:52:53	1.240264	109.838587	9	landsat8	Seluas	Bengkayang
76	8/21/2020	9:52:53	1.240535	109.838587	8	landsat8	Seluas	Bengkayang
77	8/21/2020	9:52:53	1.240535	109.838317	9	landsat8	Seluas	Bengkayang
78	8/21/2020	9:52:53	1.140984	109.937304	8	landsat8	Seluas	Bengkayang
79	8/21/2020	9:52:53	1.132037	109.961572	8	landsat8	Seluas	Bengkayang
80	8/21/2020	9:52:53	1.140186	109.980712	8	landsat8	Seluas	Bengkayang

KOORDINAT HOTSPOT KALBAR BERDASARKAN DATA LAPAN

Tanggal 21 Agustus 2020 Pukul 07.00 WIB s.d 22 Agustus 2020 pukul 07.00 WIB

No	Tanggal (WIB)	Waktu (WIB)	Lintang	Bujur	Tingkat Kepercayaan	Satelit	Kecamatan	Kabupaten
81	8/21/2020	9:52:53	1.098658	109.960236	9	landsat8	Seluas	Bengkayang
82	8/21/2020	9:52:53	1.098658	109.959966	8	landsat8	Seluas	Bengkayang
83	8/21/2020	9:52:53	1.109512	109.958884	8	landsat8	Seluas	Bengkayang
84	8/21/2020	9:52:53	1.108969	109.955918	8	landsat8	Seluas	Bengkayang
85	8/21/2020	9:52:53	1.17603	110.043789	8	landsat8	Siding	Bengkayang
86	8/21/2020	9:52:53	1.100874	110.098816	9	landsat8	Siding	Bengkayang
87	8/21/2020	9:52:53	1.085389	110.044089	9	landsat8	Siding	Bengkayang
88	8/21/2020	9:52:53	1.085388	110.043819	7	landsat8	Siding	Bengkayang
89	8/21/2020	9:52:53	1.085647	110.005265	7	landsat8	Siding	Bengkayang
90	8/21/2020	9:52:53	1.085647	110.004995	9	landsat8	Siding	Bengkayang
91	8/21/2020	9:52:53	1.063397	110.014708	9	landsat8	Siding	Bengkayang
92	8/21/2020	9:52:53	1.063145	110.076719	9	landsat8	Siding	Bengkayang
93	8/21/2020	9:52:53	1.063417	110.076719	8	landsat8	Siding	Bengkayang
94	8/21/2020	9:52:53	1.063145	110.076449	8	landsat8	Siding	Bengkayang
95	8/21/2020	9:52:53	1.052292	110.084001	8	landsat8	Siding	Bengkayang
96	8/21/2020	9:52:53	1.046044	110.063513	9	landsat8	Siding	Bengkayang
97	8/21/2020	9:52:53	1.046316	110.063513	9	landsat8	Siding	Bengkayang
98	8/21/2020	9:52:53	1.041703	110.064592	9	landsat8	Siding	Bengkayang
99	8/21/2020	9:52:53	1.041703	110.064862	8	landsat8	Siding	Bengkayang
100	8/21/2020	9:52:53	1.043055	110.051112	8	landsat8	Siding	Bengkayang

KOORDINAT HOTSPOT KALBAR BERDASARKAN DATA LAPAN

Tanggal 21 Agustus 2020 Pukul 07.00 WIB s.d 22 Agustus 2020 pukul 07.00 WIB

No	Tanggal (WIB)	Waktu (WIB)	Lintang	Bujur	Tingkat Kepercayaan	Satelit	Kecamatan	Kabupaten
101	8/21/2020	9:52:53	1.043327	110.051112	8	landsat8	Siding	Bengkayang
102	8/21/2020	9:52:53	1.052009	110.045986	9	landsat8	Siding	Bengkayang
103	8/21/2020	9:52:53	1.056078	110.037897	9	landsat8	Siding	Bengkayang
104	8/21/2020	9:52:53	1.091382	110.120119	9	landsat8	Siding	Bengkayang
105	8/21/2020	9:52:53	1.091654	110.120119	9	landsat8	Siding	Bengkayang
106	8/21/2020	12:31:37	1.22209871	110.031929	8	snpp	Siding	Bengkayang
107	8/21/2020	9:52:53	0.745502	109.604245	9	landsat8	Teriak	Bengkayang
108	8/21/2020	9:52:53	0.745773	109.604245	9	landsat8	Teriak	Bengkayang
109	8/21/2020	9:52:53	0.85999	109.561078	8	landsat8	Teriak	Bengkayang
110	8/21/2020	12:31:37	0.72550482	109.5658264	8	snpp	Teriak	Bengkayang
111	8/21/2020	12:31:37	0.73809999	109.5589218	8	snpp	Teriak	Bengkayang
112	8/21/2020	12:31:37	0.76002091	109.5238648	8	snpp	Teriak	Bengkayang
113	8/21/2020	12:31:37	0.79835516	109.6247635	8	snpp	Teriak	Bengkayang

KOORDINAT HOTSPOT KALBAR BERDASARKAN DATA LAPAN

Tanggal 21 Agustus 2020 Pukul 07.00 WIB s.d 22 Agustus 2020 pukul 07.00 WIB

No	Tanggal (WIB)	Waktu (WIB)	Lintang	Bujur	Tingkat Kepercayaan	Satelit	Kecamatan	Kabupaten
1	8/21/2020	12:31:37	1.080289	112.4693	8	snpp	Embaloh Hulu	Kapuas Hulu
2	8/21/2020	12:31:37	1.077277	112.4742	8	snpp	Embaloh Hulu	Kapuas Hulu
3	8/21/2020	12:31:37	1.105019	112.4832	8	snpp	Embaloh Hulu	Kapuas Hulu
4	8/21/2020	12:31:37	0.431869	112.4444	8	snpp	Boyantanjung	Kapuas Hulu
5	8/21/2020	12:31:37	0.439681	112.617	8	snpp	Bunut Hulu	Kapuas Hulu
6	8/21/2020	12:31:37	0.81954	112.8773	8	snpp	Bika	Kapuas Hulu
7	8/21/2020	12:31:37	0.863599	113.3503	8	snpp	Kedamin	Kapuas Hulu

KOORDINAT HOTSPOT KALBAR BERDASARKAN DATA LAPAN

Tanggal 21 Agustus 2020 Pukul 07.00 WIB s.d 22 Agustus 2020 pukul 07.00 WIB

No	Tanggal (WIB)	Waktu (WIB)	Lintang	Bujur	Tingkat Kepercayaan	Satelit	Kecamatan	Kabupaten
1	8/21/2020	9:52:53	-2.088996	110.124821	7	landsat8	Hulu Sungai	Ketapang
2	8/21/2020	9:52:53	-1.931684	110.322077	7	landsat8	Hulu Sungai	Ketapang
3	8/21/2020	9:52:53	-1.931684	110.321808	9	landsat8	Hulu Sungai	Ketapang
4	8/21/2020	9:52:53	-2.462549	110.349631	8	landsat8	Kendawangan	Ketapang
5	8/21/2020	12:31:37	-1.87047672	110.84301	8	snpp	Matan Hilir Selatan	Ketapang
6	8/21/2020	12:31:37	-1.98371017	110.9469681	8	snpp	Matan Hilir Selatan	Ketapang
7	8/21/2020	12:31:37	-1.98447025	110.9470062	8	snpp	Matan Hilir Selatan	Ketapang
8	8/21/2020	12:31:37	-1.98793876	110.947609	8	snpp	Nangatayap	Ketapang
9	8/21/2020	12:31:37	-1.99502957	110.9287033	8	snpp	Jelai Hulu	Ketapang
10	8/21/2020	12:31:37	-1.99561012	110.9247437	8	snpp	Jelai Hulu	Ketapang
11	8/21/2020	12:31:37	-1.56951451	110.7268372	8	snpp	Jelai Hulu	Ketapang
12	8/21/2020	12:31:37	-1.13509834	110.5544739	8	snpp	Jelai Hulu	Ketapang
13	8/21/2020	12:31:37	-1.23615587	110.8505173	8	snpp	Jelai Hulu	Ketapang
14	8/21/2020	12:31:37	-1.14015031	110.7769699	8	snpp	Jelai Hulu	Ketapang
15	8/21/2020	12:31:37	-1.13952553	110.7810135	8	snpp	Simpang Dua	Ketapang
16	8/21/2020	12:31:37	-0.6822983	110.5587463	8	snpp	Simpanghulu	Ketapang
17	8/21/2020	12:31:37	-0.83300227	110.3880158	8	snpp	Simpanghulu	Ketapang
18	8/21/2020	12:31:37	-0.81760633	110.4023056	8	snpp	Simpanghulu	Ketapang
19	8/21/2020	12:31:37	-0.84467882	110.4269943	8	snpp	Simpanghulu	Ketapang
20	8/21/2020	12:31:37	-0.68415254	110.5752335	8	snpp	Simpanghulu	Ketapang

KOORDINAT HOTSPOT KALBAR BERDASARKAN DATA LAPAN

Tanggal 21 Agustus 2020 Pukul 07.00 WIB s.d 22 Agustus 2020 pukul 07.00 WIB

No	Tanggal (WIB)	Waktu (WIB)	Lintang	Bujur	Tingkat Kepercayaan	Satelit	Kecamatan	Kabupaten
21	8/21/2020	12:31:37	-0.45017457	110.5848465	8	snpp	Simpanghulu	Ketapang
22	8/21/2020	12:31:37	-0.50272757	110.5246048	8	snpp	Simpanghulu	Ketapang
23	8/21/2020	12:31:37	-0.47881871	110.4815064	8	snpp	Simpanghulu	Ketapang
24	8/21/2020	12:31:37	-0.489149	110.470932	8	snpp	Simpanghulu	Ketapang
25	8/21/2020	12:31:37	-0.48489311	110.4702072	8	snpp	Simpanghulu	Ketapang
26	8/21/2020	12:31:37	-0.47460103	110.4805603	8	snpp	Simpanghulu	Ketapang
27	8/21/2020	12:31:37	-0.5239777	110.4715653	8	snpp	Simpanghulu	Ketapang
28	8/21/2020	12:31:37	-0.50752306	110.5217056	8	snpp	Simpanghulu	Ketapang
29	8/21/2020	12:31:37	-0.50696105	110.5253601	8	snpp	Sungai Laur	Ketapang
30	8/21/2020	12:31:37	-0.50339639	110.201828	8	snpp	Sungai Laur	Ketapang
31	8/21/2020	12:31:37	-0.49905133	110.2011566	8	snpp	Sungai Laur	Ketapang
32	8/21/2020	12:31:37	-0.37131527	110.5090408	8	snpp	Sungai Laur	Ketapang
33	8/21/2020	12:31:37	-0.43528783	110.4332657	8	snpp	Sungai Laur	Ketapang

KOORDINAT HOTSPOT KALBAR BERDASARKAN DATA LAPAN

Tanggal 21 Agustus 2020 Pukul 07.00 WIB s.d 22 Agustus 2020 pukul 07.00 WIB

No	Tanggal (WIB)	Waktu (WIB)	Lintang	Bujur	Tingkat Kepercayaan	Satelit	Kecamatan	Kabupaten
1	8/21/2020	9:52:53	0.234037	109.682244	9	landsat8	Sebangki	Landak
2	8/21/2020	9:52:53	0.674266	110.148793	9	landsat8	Air Besar	Landak
3	8/21/2020	9:52:53	0.674538	110.148793	9	landsat8	Air Besar	Landak
4	8/21/2020	9:52:53	0.673995	110.148793	8	landsat8	Air Besar	Landak
5	8/21/2020	9:52:53	0.673723	110.148254	9	landsat8	Air Besar	Landak
6	8/21/2020	9:52:53	0.673995	110.148254	9	landsat8	Air Besar	Landak
7	8/21/2020	9:52:53	0.673995	110.147984	7	landsat8	Air Besar	Landak
8	8/21/2020	9:52:53	0.673723	110.148524	9	landsat8	Air Besar	Landak
9	8/21/2020	9:52:53	0.673995	110.148524	9	landsat8	Air Besar	Landak
10	8/21/2020	9:52:53	0.674266	110.148254	9	landsat8	Air Besar	Landak
11	8/21/2020	9:52:53	0.674266	110.147984	8	landsat8	Air Besar	Landak
12	8/21/2020	9:52:53	0.674538	110.147984	7	landsat8	Air Besar	Landak
13	8/21/2020	9:52:53	0.674266	110.148524	9	landsat8	Air Besar	Landak
14	8/21/2020	9:52:53	0.827542	109.909097	8	landsat8	Air Besar	Landak
15	8/21/2020	9:52:53	0.868242	109.890484	7	landsat8	Air Besar	Landak
16	8/21/2020	9:52:53	0.868513	109.890484	7	landsat8	Air Besar	Landak
17	8/21/2020	9:52:53	0.851405	109.848435	9	landsat8	Air Besar	Landak
18	8/21/2020	9:52:53	0.842447	109.838463	8	landsat8	Air Besar	Landak
19	8/21/2020	9:52:53	0.854933	109.849782	9	landsat8	Air Besar	Landak
20	8/21/2020	9:52:53	0.828891	109.881599	8	landsat8	Air Besar	Landak

KOORDINAT HOTSPOT KALBAR BERDASARKAN DATA LAPAN

Tanggal 21 Agustus 2020 Pukul 07.00 WIB s.d 22 Agustus 2020 pukul 07.00 WIB

No	Tanggal (WIB)	Waktu (WIB)	Lintang	Bujur	Tingkat Kepercayaan	Satelit	Kecamatan	Kabupaten
21	8/21/2020	9:52:53	0.829162	109.881599	9	landsat8	Air Besar	Landak
22	8/21/2020	9:52:53	0.829434	109.881599	9	landsat8	Air Besar	Landak
23	8/21/2020	9:52:53	0.828891	109.88133	9	landsat8	Air Besar	Landak
24	8/21/2020	9:52:53	0.829162	109.88133	9	landsat8	Air Besar	Landak
25	8/21/2020	9:52:53	0.829434	109.88133	9	landsat8	Air Besar	Landak
26	8/21/2020	9:52:53	0.827263	109.881869	8	landsat8	Air Besar	Landak
27	8/21/2020	9:52:53	0.745295	109.825281	9	landsat8	Air Besar	Landak
28	8/21/2020	9:52:53	0.745024	109.825281	8	landsat8	Air Besar	Landak
29	8/21/2020	9:52:53	0.756675	109.761391	8	landsat8	Meranti	Landak
30	8/21/2020	9:52:53	0.756403	109.761661	8	landsat8	Meranti	Landak
31	8/21/2020	9:52:53	0.74363	109.692658	7	landsat8	Meranti	Landak
32	8/21/2020	9:52:53	0.710795	109.688085	9	landsat8	Meranti	Landak
33	8/21/2020	9:52:53	0.723316	109.82987	9	landsat8	Meranti	Landak
34	8/21/2020	9:52:53	0.723588	109.82987	7	landsat8	Meranti	Landak
35	8/21/2020	9:52:53	0.681806	109.865463	8	landsat8	Kuala Behe	Landak
36	8/21/2020	9:52:53	0.761359	110.037975	9	landsat8	Air Besar	Landak
37	8/21/2020	9:52:53	0.761087	110.037975	7	landsat8	Air Besar	Landak
38	8/21/2020	9:52:53	0.596606	109.907803	9	landsat8	Kuala Behe	Landak
39	8/21/2020	9:52:53	0.596606	109.907534	8	landsat8	Kuala Behe	Landak
40	8/21/2020	9:52:53	0.562971	109.985446	9	landsat8	Kuala Behe	Landak

KOORDINAT HOTSPOT KALBAR BERDASARKAN DATA LAPAN

Tanggal 21 Agustus 2020 Pukul 07.00 WIB s.d 22 Agustus 2020 pukul 07.00 WIB

No	Tanggal (WIB)	Waktu (WIB)	Lintang	Bujur	Tingkat Kepercayaan	Satelit	Kecamatan	Kabupaten
41	8/21/2020	9:52:53	0.646492	109.710744	7	landsat8	Menyuke	Landak
42	8/21/2020	9:52:53	0.646492	109.711014	9	landsat8	Menyuke	Landak
43	8/21/2020	9:52:53	0.597362	109.648491	7	landsat8	Menyuke	Landak
44	8/21/2020	9:52:53	0.549048	109.582197	7	landsat8	Menyuke	Landak
45	8/21/2020	9:52:53	0.637962	109.308074	9	landsat8	Mempawah Hulu	Landak
46	8/21/2020	9:52:53	1.027586	110.049768	9	landsat8	Air Besar	Landak
47	8/21/2020	9:52:53	1.027858	110.049768	9	landsat8	Air Besar	Landak
48	8/21/2020	9:52:53	1.028129	110.049768	9	landsat8	Air Besar	Landak
49	8/21/2020	9:52:53	1.027586	110.049499	9	landsat8	Air Besar	Landak
50	8/21/2020	9:52:53	1.027858	110.049498	9	landsat8	Air Besar	Landak
51	8/21/2020	9:52:53	1.020799	110.040334	7	landsat8	Air Besar	Landak
52	8/21/2020	9:52:53	0.909773	109.929292	8	landsat8	Air Besar	Landak
53	8/21/2020	9:52:53	0.999346	109.995316	9	landsat8	Air Besar	Landak
54	8/21/2020	9:52:53	0.998805	109.998552	9	landsat8	Air Besar	Landak
55	8/21/2020	9:52:53	0.999076	109.998552	9	landsat8	Air Besar	Landak
56	8/21/2020	9:52:53	0.955657	110.002069	8	landsat8	Air Besar	Landak
57	8/21/2020	9:52:53	0.958383	110.044665	9	landsat8	Air Besar	Landak
58	8/21/2020	9:52:53	0.970051	110.041966	8	landsat8	Air Besar	Landak
59	8/21/2020	9:52:53	0.993388	110.03495	7	landsat8	Air Besar	Landak
60	8/21/2020	9:52:53	1.005337	110.062177	9	landsat8	Air Besar	Landak

KOORDINAT HOTSPOT KALBAR BERDASARKAN DATA LAPAN

Tanggal 21 Agustus 2020 Pukul 07.00 WIB s.d 22 Agustus 2020 pukul 07.00 WIB

No	Tanggal (WIB)	Waktu (WIB)	Lintang	Bujur	Tingkat Kepercayaan	Satelit	Kecamatan	Kabupaten
61	8/21/2020	9:52:53	1.005065	110.062177	9	landsat8	Air Besar	Landak
62	8/21/2020	9:52:53	1.005337	110.061907	9	landsat8	Air Besar	Landak
63	8/21/2020	9:52:53	1.005065	110.061907	9	landsat8	Air Besar	Landak
64	8/21/2020	9:52:53	1.005608	110.063255	9	landsat8	Air Besar	Landak
65	8/21/2020	9:52:53	0.987433	110.09049	7	landsat8	Air Besar	Landak
66	8/21/2020	9:52:53	0.947819	110.119888	9	landsat8	Air Besar	Landak
67	8/21/2020	9:52:53	0.94809	110.119888	9	landsat8	Air Besar	Landak
68	8/21/2020	9:52:53	0.956774	110.116111	7	landsat8	Air Besar	Landak
69	8/21/2020	9:52:53	0.956774	110.115842	9	landsat8	Air Besar	Landak
70	8/21/2020	12:31:37	0.25627789	109.6284103	8	snpp	Sebangki	Landak
71	8/21/2020	12:31:37	0.41415644	109.7177734	8	snpp	Sengah Temila	Landak
72	8/21/2020	12:31:37	0.41737178	109.7190323	8	snpp	Sengah Temila	Landak
73	8/21/2020	12:31:37	0.41871578	109.7275391	8	snpp	Sengah Temila	Landak
74	8/21/2020	12:31:37	0.41543421	109.726265	8	snpp	Sengah Temila	Landak
75	8/21/2020	12:31:37	0.4142887	109.7282028	8	snpp	Sengah Temila	Landak
76	8/21/2020	12:31:37	0.41768551	110.0070572	8	snpp	Ngabang	Landak
77	8/21/2020	12:31:37	0.34245667	110.0472565	8	snpp	Jelimpo	Landak
78	8/21/2020	12:31:37	0.35814592	110.1083374	8	snpp	Jelimpo	Landak
79	8/21/2020	12:31:37	0.34684926	110.105545	8	snpp	Jelimpo	Landak
80	8/21/2020	12:31:37	0.32831812	110.0999374	8	snpp	Jelimpo	Landak

KOORDINAT HOTSPOT KALBAR BERDASARKAN DATA LAPAN

Tanggal 21 Agustus 2020 Pukul 07.00 WIB s.d 22 Agustus 2020 pukul 07.00 WIB

No	Tanggal (WIB)	Waktu (WIB)	Lintang	Bujur	Tingkat Kepercayaan	Satelit	Kecamatan	Kabupaten
81	8/21/2020	12:31:37	0.32893577	110.103981	8	snpp	Jelimpo	Landak
82	8/21/2020	12:31:37	0.32455757	110.075325	8	snpp	Jelimpo	Landak
83	8/21/2020	12:31:37	0.29678658	110.0962448	8	snpp	Jelimpo	Landak
84	8/21/2020	12:31:37	0.26620322	110.042244	8	snpp	Jelimpo	Landak
85	8/21/2020	12:31:37	0.30622587	110.1286697	8	snpp	Jelimpo	Landak
86	8/21/2020	12:31:37	0.55270863	110.1302109	8	snpp	Jelimpo	Landak
87	8/21/2020	12:31:37	0.57356775	110.2095184	8	snpp	Kuala Behe	Landak
88	8/21/2020	12:31:37	0.65404832	110.1731339	8	snpp	Air Besar	Landak
89	8/21/2020	12:31:37	0.61504197	110.2036362	8	snpp	Air Besar	Landak
90	8/21/2020	12:31:37	0.6218642	110.2192688	8	snpp	Air Besar	Landak
91	8/21/2020	12:31:37	0.62121695	110.2151413	8	snpp	Air Besar	Landak
92	8/21/2020	12:31:37	0.5686751	110.234726	8	snpp	Jelimpo	Landak
93	8/21/2020	12:31:37	0.6845777	110.2012329	8	snpp	Air Besar	Landak
94	8/21/2020	12:31:37	0.69133496	110.1881943	8	snpp	Air Besar	Landak
95	8/21/2020	12:31:37	0.69698727	110.1677704	8	snpp	Air Besar	Landak
96	8/21/2020	12:31:37	0.69851387	110.162674	8	snpp	Air Besar	Landak
97	8/21/2020	12:31:37	0.69929719	110.1675873	8	snpp	Air Besar	Landak
98	8/21/2020	12:31:37	0.70123869	110.1669464	8	snpp	Air Besar	Landak
99	8/21/2020	12:31:37	0.71006155	110.1525955	8	snpp	Air Besar	Landak
100	8/21/2020	12:31:37	0.71434587	110.1519852	8	snpp	Air Besar	Landak

KOORDINAT HOTSPOT KALBAR BERDASARKAN DATA LAPAN

Tanggal 21 Agustus 2020 Pukul 07.00 WIB s.d 22 Agustus 2020 pukul 07.00 WIB

No	Tanggal (WIB)	Waktu (WIB)	Lintang	Bujur	Tingkat Kepercayaan	Satelit	Kecamatan	Kabupaten
101	8/21/2020	12:31:37	0.72528875	110.1379242	8	snpp	Air Besar	Landak
102	8/21/2020	12:31:37	0.72466743	110.1339417	8	snpp	Air Besar	Landak
103	8/21/2020	12:31:37	0.70738167	109.9665909	8	snpp	Air Besar	Landak
104	8/21/2020	12:31:37	0.67176044	110.0588989	8	snpp	Air Besar	Landak
105	8/21/2020	12:31:37	0.63065636	109.6490097	8	snpp	Menyuke	Landak
106	8/21/2020	12:31:37	0.62246192	109.6546173	8	snpp	Menyuke	Landak
107	8/21/2020	12:31:37	0.61802316	109.6552582	8	snpp	Menyuke	Landak
108	8/21/2020	12:31:37	0.61955386	109.6541824	8	snpp	Menyuke	Landak
109	8/21/2020	12:31:37	0.62553084	109.6453171	8	snpp	Menyuke	Landak
110	8/21/2020	12:31:37	0.61527163	109.6379395	8	snpp	Menyuke	Landak
111	8/21/2020	12:31:37	0.66331267	109.5370712	8	snpp	Banyuke Hulu	Landak
112	8/21/2020	12:31:37	0.56028455	109.6232758	8	snpp	Menyuke	Landak
113	8/21/2020	12:31:37	0.50338405	109.5680618	8	snpp	Menyuke	Landak
114	8/21/2020	12:31:37	0.50404727	109.5724716	8	snpp	Menyuke	Landak
115	8/21/2020	12:31:37	0.5061236	109.5687866	8	snpp	Menyuke	Landak
116	8/21/2020	12:31:37	0.50681812	109.5731812	8	snpp	Menyuke	Landak
117	8/21/2020	12:31:37	0.48838419	109.5898438	8	snpp	Menyuke	Landak
118	8/21/2020	12:31:37	0.48400807	109.5911179	8	snpp	Menyuke	Landak
119	8/21/2020	12:31:37	0.49250841	109.5566254	8	snpp	Sompak	Landak
120	8/21/2020	12:31:37	0.49515909	109.5573502	8	snpp	Sompak	Landak

KOORDINAT HOTSPOT KALBAR BERDASARKAN DATA LAPAN

Tanggal 21 Agustus 2020 Pukul 07.00 WIB s.d 22 Agustus 2020 pukul 07.00 WIB

No	Tanggal (WIB)	Waktu (WIB)	Lintang	Bujur	Tingkat Kepercayaan	Satelit	Kecamatan	Kabupaten
121	8/21/2020	12:31:37	0.51921612	109.5355606	8	snpp	Sompok	Landak
122	8/21/2020	12:31:37	0.69700241	109.2380905	8	snpp	Mempawah Hulu	Landak
123	8/21/2020	12:31:37	0.70296818	109.4233093	8	snpp	Mempawah Hulu	Landak
124	8/21/2020	12:31:37	0.68948901	109.4254761	8	snpp	Mempawah Hulu	Landak
125	8/21/2020	12:31:37	0.69189429	109.4236908	8	snpp	Mempawah Hulu	Landak
126	8/21/2020	12:31:37	0.72079587	109.4487991	8	snpp	Mempawah Hulu	Landak
127	8/21/2020	12:31:37	0.72531188	109.4482727	8	snpp	Mempawah Hulu	Landak
128	8/21/2020	12:31:37	0.72600245	109.4526825	8	snpp	Mempawah Hulu	Landak
129	8/21/2020	12:31:37	0.72147143	109.4530945	8	snpp	Mempawah Hulu	Landak
130	8/21/2020	12:31:37	0.75278682	109.4772492	8	snpp	Mempawah Hulu	Landak
131	8/21/2020	12:31:37	0.75216848	109.4732666	8	snpp	Mempawah Hulu	Landak
132	8/21/2020	12:31:37	0.74823684	109.477478	8	snpp	Mempawah Hulu	Landak

KOORDINAT HOTSPOT KALBAR BERDASARKAN DATA LAPAN

Tanggal 21 Agustus 2020 Pukul 07.00 WIB s.d 22 Agustus 2020 pukul 07.00 WIB

No	Tanggal (WIB)	Waktu (WIB)	Lintang	Bujur	Tingkat Kepercayaan	Satelit	Kecamatan	Kabupaten
1	8/21/2020	13:50:00	-0.254520565	110.3119507	8	aqua	Meliau	Sanggau
2	8/21/2020	13:50:00	0.445955724	110.4990005	7	aqua	Bonti	Sanggau
3	8/21/2020	13:50:00	0.338688552	110.3863831	8	aqua	Bodok	Sanggau
4	8/21/2020	13:50:00	0.338041514	110.3948212	8	aqua	Bodok	Sanggau
5	8/21/2020	9:52:53	-0.225941	110.328116	8	landsat8	Meliau	Sanggau
6	8/21/2020	9:52:53	-0.226212	110.328116	8	landsat8	Meliau	Sanggau
7	8/21/2020	9:52:53	-0.041657	110.043989	8	landsat8	Tayan Hilir	Sanggau
8	8/21/2020	9:52:53	0.806181	110.249599	8	landsat8	Beduai	Sanggau
9	8/21/2020	9:52:53	1.121227	110.095305	9	landsat8	Entikong	Sanggau
10	8/21/2020	9:52:53	1.04092	110.177022	8	landsat8	Entikong	Sanggau
11	8/21/2020	9:52:53	1.037383	110.145747	8	landsat8	Entikong	Sanggau
12	8/21/2020	9:52:53	1.071031	110.130909	8	landsat8	Entikong	Sanggau
13	8/21/2020	9:52:53	1.071303	110.130909	9	landsat8	Entikong	Sanggau
14	8/21/2020	9:52:53	1.071031	110.13064	9	landsat8	Entikong	Sanggau
15	8/21/2020	9:52:53	1.071303	110.130639	8	landsat8	Entikong	Sanggau
16	8/21/2020	9:52:53	1.13372	110.123342	9	landsat8	Entikong	Sanggau
17	8/21/2020	12:31:37	-0.380817	110.3307571	8	snpp	Meliau	Sanggau
18	8/21/2020	12:31:37	-0.4041574	110.3795548	8	snpp	Meliau	Sanggau
19	8/21/2020	12:31:37	-0.03809946	110.6924667	8	snpp	Kapuas	Sanggau
20	8/21/2020	12:31:37	-0.03189284	110.3705139	8	snpp	Meliau	Sanggau

KOORDINAT HOTSPOT KALBAR BERDASARKAN DATA LAPAN

Tanggal 21 Agustus 2020 Pukul 07.00 WIB s.d 22 Agustus 2020 pukul 07.00 WIB

No	Tanggal (WIB)	Waktu (WIB)	Lintang	Bujur	Tingkat Kepercayaan	Satelit	Kecamatan	Kabupaten
21	8/21/2020	12:31:37	-0.03093128	110.3701553	8	snpp	Meliau	Sanggau
22	8/21/2020	12:31:37	-0.06614751	110.2234497	8	snpp	Tayan Hilir	Sanggau
23	8/21/2020	12:31:37	-0.09643111	110.1984558	8	snpp	Tayan Hilir	Sanggau
24	8/21/2020	12:31:37	-0.09705695	110.1943588	8	snpp	Tayan Hilir	Sanggau
25	8/21/2020	12:31:37	-0.10263503	110.1868057	8	snpp	Meliau	Sanggau
26	8/21/2020	12:31:37	-0.06554863	110.2274246	8	snpp	Tayan Hilir	Sanggau
27	8/21/2020	12:31:37	-0.00456521	110.32164	8	snpp	Tayan Hilir	Sanggau
28	8/21/2020	12:31:37	0.05984837	110.1014252	8	snpp	Tayan Hilir	Sanggau
29	8/21/2020	12:31:37	0.03517222	110.2373886	8	snpp	Tayan Hilir	Sanggau
30	8/21/2020	12:31:37	0.03947373	110.2367401	8	snpp	Tayan Hilir	Sanggau
31	8/21/2020	12:31:37	0.1079196	110.2688065	8	snpp	Tayan Hilir	Sanggau
32	8/21/2020	12:31:37	0.13546683	110.132019	8	snpp	Batangtarang	Sanggau
33	8/21/2020	12:31:37	0.19391078	110.4063568	8	snpp	Parindu	Sanggau
34	8/21/2020	12:31:37	0.21220678	110.4675674	8	snpp	Parindu	Sanggau
35	8/21/2020	12:31:37	0.18954216	110.7697983	8	snpp	Mukok	Sanggau
36	8/21/2020	12:31:37	0.32831377	110.5762177	8	snpp	Bonti	Sanggau
37	8/21/2020	12:31:37	0.32784122	110.5765457	8	snpp	Bonti	Sanggau
38	8/21/2020	12:31:37	0.42217451	110.7422867	8	snpp	Jangkang	Sanggau
39	8/21/2020	12:31:37	0.42963421	110.6800461	8	snpp	Jangkang	Sanggau
40	8/21/2020	12:31:37	0.42948472	110.7069778	8	snpp	Jangkang	Sanggau

KOORDINAT HOTSPOT KALBAR BERDASARKAN DATA LAPAN

Tanggal 21 Agustus 2020 Pukul 07.00 WIB s.d 22 Agustus 2020 pukul 07.00 WIB

No	Tanggal (WIB)	Waktu (WIB)	Lintang	Bujur	Tingkat Kepercayaan	Satelit	Kecamatan	Kabupaten
41	8/21/2020	12:31:37	0.43004566	110.7106628	8	snpp	Jangkang	Sanggau
42	8/21/2020	12:31:37	0.42589995	110.7112503	8	snpp	Jangkang	Sanggau
43	8/21/2020	12:31:37	0.41933447	110.7237167	8	snpp	Jangkang	Sanggau
44	8/21/2020	12:31:37	0.40521905	110.7145081	8	snpp	Jangkang	Sanggau
45	8/21/2020	12:31:37	0.39922166	110.7305374	8	snpp	Jangkang	Sanggau
46	8/21/2020	12:31:37	0.40959531	110.7703857	8	snpp	Jangkang	Sanggau
47	8/21/2020	12:31:37	0.4013508	110.7716675	8	snpp	Jangkang	Sanggau
48	8/21/2020	12:31:37	0.39723217	110.7723236	8	snpp	Jangkang	Sanggau
49	8/21/2020	12:31:37	0.42054975	110.4204102	8	snpp	Sosok	Sanggau
50	8/21/2020	12:31:37	0.41130069	110.4455948	8	snpp	Bonti	Sanggau
51	8/21/2020	12:31:37	0.41155893	110.4455109	8	snpp	Bonti	Sanggau
52	8/21/2020	12:31:37	0.41072303	110.4417572	8	snpp	Bonti	Sanggau
53	8/21/2020	12:31:37	0.41095424	110.4416962	8	snpp	Bonti	Sanggau
54	8/21/2020	12:31:37	0.40650085	110.4423523	8	snpp	Bodok	Sanggau
55	8/21/2020	12:31:37	0.40708727	110.4462509	8	snpp	Bonti	Sanggau
56	8/21/2020	12:31:37	0.38081908	110.358429	8	snpp	Sosok	Sanggau
57	8/21/2020	12:31:37	0.38893306	110.4686356	8	snpp	Bonti	Sanggau
58	8/21/2020	12:31:37	0.32044074	110.5535202	8	snpp	Bonti	Sanggau
59	8/21/2020	12:31:37	0.44463488	110.2966385	8	snpp	Sosok	Sanggau
60	8/21/2020	12:31:37	0.47870117	110.2916336	8	snpp	Sosok	Sanggau

KOORDINAT HOTSPOT KALBAR BERDASARKAN DATA LAPAN

Tanggal 21 Agustus 2020 Pukul 07.00 WIB s.d 22 Agustus 2020 pukul 07.00 WIB

No	Tanggal (WIB)	Waktu (WIB)	Lintang	Bujur	Tingkat Kepercayaan	Satelit	Kecamatan	Kabupaten
61	8/21/2020	12:31:37	0.4884772	110.2987137	8	snpp	Kembayan	Sanggau
62	8/21/2020	12:31:37	0.53822029	110.2635422	8	snpp	Kembayan	Sanggau
63	8/21/2020	12:31:37	0.54124641	110.2549362	8	snpp	Sosok	Sanggau
64	8/21/2020	12:31:37	0.50952774	110.2195587	8	snpp	Sosok	Sanggau
65	8/21/2020	12:31:37	0.6426394	110.2964706	8	snpp	Beduai	Sanggau
66	8/21/2020	12:31:37	0.64687806	110.2958145	8	snpp	Beduai	Sanggau
67	8/21/2020	12:31:37	0.62868869	110.290596	8	snpp	Kembayan	Sanggau
68	8/21/2020	12:31:37	0.6146791	110.2844391	8	snpp	Kembayan	Sanggau
69	8/21/2020	12:31:37	0.60849077	110.245224	8	snpp	Kembayan	Sanggau
70	8/21/2020	12:31:37	0.60520297	110.2455444	8	snpp	Kembayan	Sanggau
71	8/21/2020	12:31:37	0.56676728	110.3075104	8	snpp	Kembayan	Sanggau
72	8/21/2020	12:31:37	0.57581949	110.3382187	8	snpp	Kembayan	Sanggau
73	8/21/2020	12:31:37	0.57644314	110.3422852	8	snpp	Kembayan	Sanggau
74	8/21/2020	12:31:37	0.6083805	110.3529816	8	snpp	Kembayan	Sanggau
75	8/21/2020	12:31:37	0.61261094	110.352356	8	snpp	Kembayan	Sanggau
76	8/21/2020	12:31:37	0.61243635	110.3525238	8	snpp	Kembayan	Sanggau
77	8/21/2020	12:31:37	0.61625552	110.3478241	8	snpp	Kembayan	Sanggau
78	8/21/2020	12:31:37	0.61605096	110.3480072	8	snpp	Kembayan	Sanggau
79	8/21/2020	12:31:37	0.48221001	110.3432694	8	snpp	Kembayan	Sanggau
80	8/21/2020	12:31:37	0.48280671	110.3471909	8	snpp	Kembayan	Sanggau

KOORDINAT HOTSPOT KALBAR BERDASARKAN DATA LAPAN

Tanggal 21 Agustus 2020 Pukul 07.00 WIB s.d 22 Agustus 2020 pukul 07.00 WIB

No	Tanggal (WIB)	Waktu (WIB)	Lintang	Bujur	Tingkat Kepercayaan	Satelit	Kecamatan	Kabupaten
81	8/21/2020	12:31:37	0.47856435	110.3478088	8	snpp	Kembayan	Sanggau
82	8/21/2020	12:31:37	0.47796601	110.3438873	8	snpp	Kembayan	Sanggau
83	8/21/2020	12:31:37	0.47312331	110.3405838	8	snpp	Kembayan	Sanggau
84	8/21/2020	12:31:37	0.46513584	110.4294434	8	snpp	Kembayan	Sanggau
85	8/21/2020	12:31:37	0.46024972	110.4813538	8	snpp	Bonti	Sanggau
86	8/21/2020	12:31:37	0.49143383	110.4884872	8	snpp	Kembayan	Sanggau
87	8/21/2020	12:31:37	0.48598129	110.5089035	8	snpp	Bonti	Sanggau
88	8/21/2020	12:31:37	0.49017525	110.5082779	8	snpp	Bonti	Sanggau
89	8/21/2020	12:31:37	0.48235568	110.5410156	8	snpp	Bonti	Sanggau
90	8/21/2020	12:31:37	0.46918687	110.5389252	8	snpp	Bonti	Sanggau
91	8/21/2020	12:31:37	0.47338295	110.5383682	8	snpp	Bonti	Sanggau
92	8/21/2020	12:31:37	0.49643064	110.6322327	8	snpp	Bonti	Sanggau
93	8/21/2020	12:31:37	0.49293071	110.6095505	8	snpp	Bonti	Sanggau
94	8/21/2020	12:31:37	0.47921824	110.6035614	8	snpp	Bonti	Sanggau
95	8/21/2020	12:31:37	0.49956334	110.5694733	8	snpp	Bonti	Sanggau
96	8/21/2020	12:31:37	0.50849235	110.5720062	8	snpp	Bonti	Sanggau
97	8/21/2020	12:31:37	0.552082	110.6347733	8	snpp	Bonti	Sanggau
98	8/21/2020	12:31:37	0.55337763	110.6351013	8	snpp	Bonti	Sanggau
99	8/21/2020	12:31:37	0.49280706	110.7726517	8	snpp	Jangkang	Sanggau
100	8/21/2020	12:31:37	0.46572852	110.8070221	8	snpp	Jangkang	Sanggau

KOORDINAT HOTSPOT KALBAR BERDASARKAN DATA LAPAN

Tanggal 21 Agustus 2020 Pukul 07.00 WIB s.d 22 Agustus 2020 pukul 07.00 WIB

No	Tanggal (WIB)	Waktu (WIB)	Lintang	Bujur	Tingkat Kepercayaan	Satelit	Kecamatan	Kabupaten
101	8/21/2020	12:31:37	0.46106985	110.8040161	8	snpp	Jangkang	Sanggau
106	8/21/2020	12:31:37	0.78635067	110.2788162	8	snpp	Beduai	Sanggau
107	8/21/2020	12:31:37	0.78696156	110.2827988	8	snpp	Beduai	Sanggau
105	8/21/2020	12:31:37	0.5653618	110.6031113	8	snpp	Bonti	Sanggau
108	8/21/2020	12:31:37	0.89498556	110.3110962	8	snpp	Entikong	Sanggau
109	8/21/2020	12:31:37	0.92096412	110.2830658	8	snpp	Entikong	Sanggau
110	8/21/2020	12:31:37	0.93068647	110.2614822	8	snpp	Entikong	Sanggau
111	8/21/2020	12:31:37	0.93003803	110.2613907	8	snpp	Entikong	Sanggau
112	8/21/2020	12:31:37	0.9306553	110.2652741	8	snpp	Entikong	Sanggau
113	8/21/2020	12:31:37	1.05157185	110.180275	8	snpp	Entikong	Sanggau
114	8/21/2020	12:31:37	1.05407131	110.1684647	8	snpp	Entikong	Sanggau
102	8/21/2020	12:31:37	0.46518379	110.8033981	8	snpp	Jangkang	Sanggau
103	8/21/2020	12:31:37	0.51434636	110.8029022	8	snpp	Jangkang	Sanggau
104	8/21/2020	12:31:37	0.51845473	110.802269	8	snpp	Jangkang	Sanggau

KOORDINAT HOTSPOT KALBAR BERDASARKAN DATA LAPAN

Tanggal 21 Agustus 2020 Pukul 07.00 WIB s.d 22 Agustus 2020 pukul 07.00 WIB

No	Tanggal (WIB)	Waktu (WIB)	Lintang	Bujur	Tingkat Kepercayaan	Satelit	Kecamatan	Kabupaten
1	8/21/2020	12:31:37	-0.22302988	111.0537567	8	snpp	Sekadau Hulu	Sekadau
2	8/21/2020	12:31:37	-0.2271158	111.0543671	8	snpp	Sekadau Hulu	Sekadau
3	8/21/2020	12:31:37	-0.25136727	111.0504074	8	snpp	Sekadau Hulu	Sekadau
4	8/21/2020	12:31:37	-0.25543976	111.0511475	8	snpp	Sekadau Hulu	Sekadau
5	8/21/2020	12:31:37	-0.4809418	110.805275	8	snpp	Nanga Mahap	Sekadau
6	8/21/2020	12:31:37	-0.45057988	110.8363571	8	snpp	Nanga Taman	Sekadau
7	8/21/2020	12:31:37	-0.45106846	110.7774277	8	snpp	Nanga Taman	Sekadau
8	8/21/2020	12:31:37	-0.44935861	110.6759338	8	snpp	Nanga Mahap	Sekadau
9	8/21/2020	12:31:37	-0.51125109	110.6654358	8	snpp	Nanga Mahap	Sekadau
10	8/21/2020	12:31:37	-0.46815994	110.6372681	8	snpp	Nanga Mahap	Sekadau
11	8/21/2020	12:31:37	-0.46763733	110.6407013	8	snpp	Nanga Mahap	Sekadau
12	8/21/2020	12:31:37	-0.47079864	110.6482315	8	snpp	Nanga Mahap	Sekadau
13	8/21/2020	12:31:37	-0.44572535	110.6715164	8	snpp	Nanga Mahap	Sekadau
14	8/21/2020	12:31:37	-0.39714581	110.6227875	8	snpp	Nanga Taman	Sekadau
15	8/21/2020	12:31:37	-0.35764745	110.6273041	8	snpp	Nanga Taman	Sekadau
16	8/21/2020	12:31:37	-0.38555589	110.6975937	8	snpp	Nanga Taman	Sekadau
17	8/21/2020	12:31:37	-0.3674815	110.67556	8	snpp	Nanga Taman	Sekadau
18	8/21/2020	12:31:37	-0.39636001	110.7383575	8	snpp	Nanga Taman	Sekadau
19	8/21/2020	12:31:37	-0.39707428	110.7384644	8	snpp	Nanga Taman	Sekadau
20	8/21/2020	12:31:37	-0.44689029	110.7768021	8	snpp	Nanga Taman	Sekadau

KOORDINAT HOTSPOT KALBAR BERDASARKAN DATA LAPAN

Tanggal 21 Agustus 2020 Pukul 07.00 WIB s.d 22 Agustus 2020 pukul 07.00 WIB

No	Tanggal (WIB)	Waktu (WIB)	Lintang	Bujur	Tingkat Kepercayaan	Satelit	Kecamatan	Kabupaten
21	8/21/2020	12:31:37	-0.43924382	110.7989883	8	snpp	Nanga Taman	Sekadau
22	8/21/2020	12:31:37	-0.43981987	110.7951965	8	snpp	Nanga Taman	Sekadau
23	8/21/2020	12:31:37	-0.44641528	110.835762	8	snpp	Nanga Taman	Sekadau
24	8/21/2020	12:31:37	-0.3922627	110.9693527	9	snpp	Nanga Taman	Sekadau
25	8/21/2020	12:31:37	-0.38182738	110.8411331	8	snpp	Nanga Taman	Sekadau
26	8/21/2020	12:31:37	-0.36964768	110.8549957	8	snpp	Nanga Taman	Sekadau
27	8/21/2020	12:31:37	-0.36900982	110.8590851	8	snpp	Nanga Taman	Sekadau
28	8/21/2020	12:31:37	-0.38037884	110.8406754	8	snpp	Nanga Taman	Sekadau
29	8/21/2020	12:31:37	-0.32551634	110.976387	8	snpp	Nanga Taman	Sekadau
30	8/21/2020	12:31:37	-0.33611438	110.9894943	8	snpp	Nanga Taman	Sekadau
31	8/21/2020	12:31:37	-0.32084256	110.9794235	8	snpp	Nanga Taman	Sekadau
32	8/21/2020	12:31:37	-0.31892669	110.9644623	8	snpp	Nanga Taman	Sekadau
33	8/21/2020	12:31:37	-0.22595039	110.7600403	8	snpp	Nanga Taman	Sekadau
34	8/21/2020	12:31:37	-0.32036126	110.6173554	8	snpp	Nanga Taman	Sekadau
35	8/21/2020	12:31:37	-0.31657317	110.6176148	8	snpp	Nanga Taman	Sekadau
36	8/21/2020	12:31:37	-0.3171517	110.6139145	8	snpp	Nanga Taman	Sekadau
37	8/21/2020	12:31:37	-0.31613669	110.6167908	8	snpp	Nanga Taman	Sekadau
38	8/21/2020	12:31:37	-0.26953521	110.5871582	8	snpp	Nanga Taman	Sekadau
39	8/21/2020	12:31:37	-0.25379771	110.6054611	8	snpp	Nanga Taman	Sekadau
40	8/21/2020	12:31:37	-0.22782852	110.663147	8	snpp	Nanga Taman	Sekadau

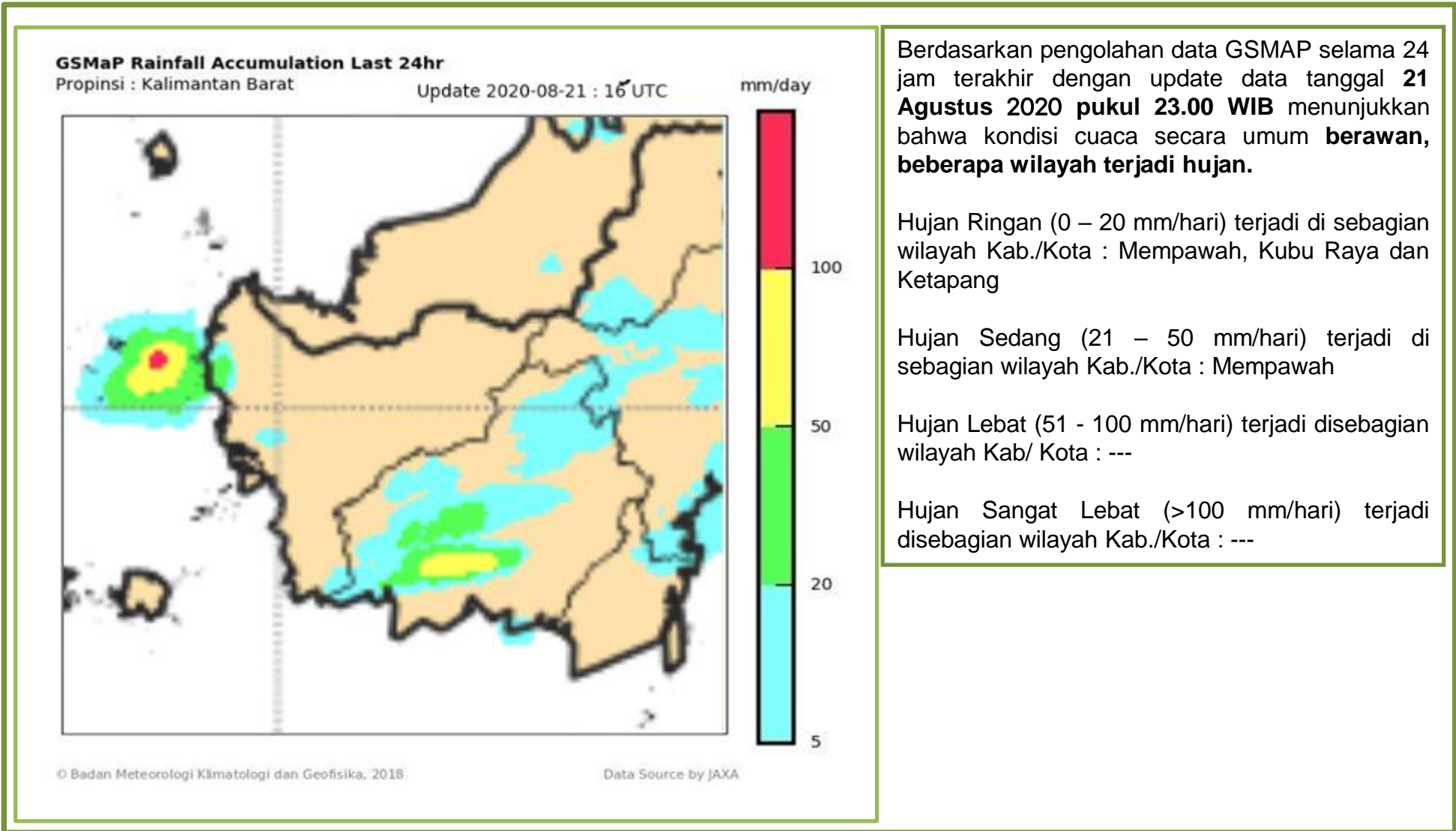
KOORDINAT HOTSPOT KALBAR BERDASARKAN DATA LAPAN

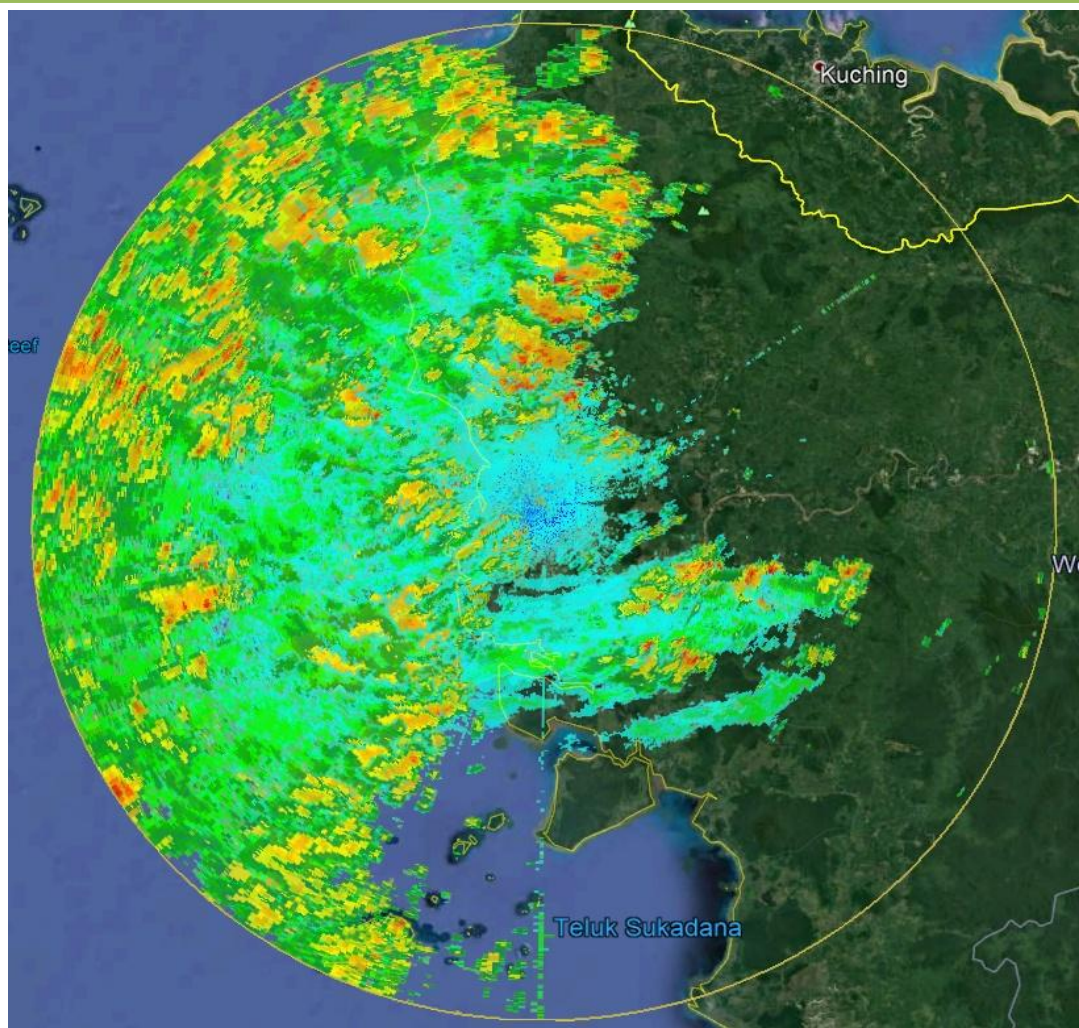
Tanggal 21 Agustus 2020 Pukul 07.00 WIB s.d 22 Agustus 2020 pukul 07.00 WIB

No	Tanggal (WIB)	Waktu (WIB)	Lintang	Bujur	Tingkat Kepercayaan	Satelit	Kecamatan	Kabupaten
41	8/21/2020	12:31:37	-0.19780163	110.8894424	8	snpp	Sekadau Hulu	Sekadau
42	8/21/2020	12:31:37	-0.17878042	110.9315414	8	snpp	Sekadau Hulu	Sekadau
43	8/21/2020	12:31:37	-0.187887	110.8991394	8	snpp	Sekadau Hulu	Sekadau
44	8/21/2020	12:31:37	-0.11989495	110.8317337	8	snpp	Sekadau Hulu	Sekadau
45	8/21/2020	12:31:37	-0.11932568	110.8354492	8	snpp	Sekadau Hulu	Sekadau
46	8/21/2020	12:31:37	-0.04440056	110.7894516	8	snpp	Sekedau hilir	Sekadau
47	8/21/2020	12:31:37	0.16216393	110.9090576	8	snpp	Sekedau hilir	Sekadau
48	8/21/2020	12:31:37	0.16071863	110.9095306	8	snpp	Sekedau hilir	Sekadau

AKUMULASI CURAH HUJAN BERDASARKAN DATA GSMAP

Tanggal 21 Agustus 2020

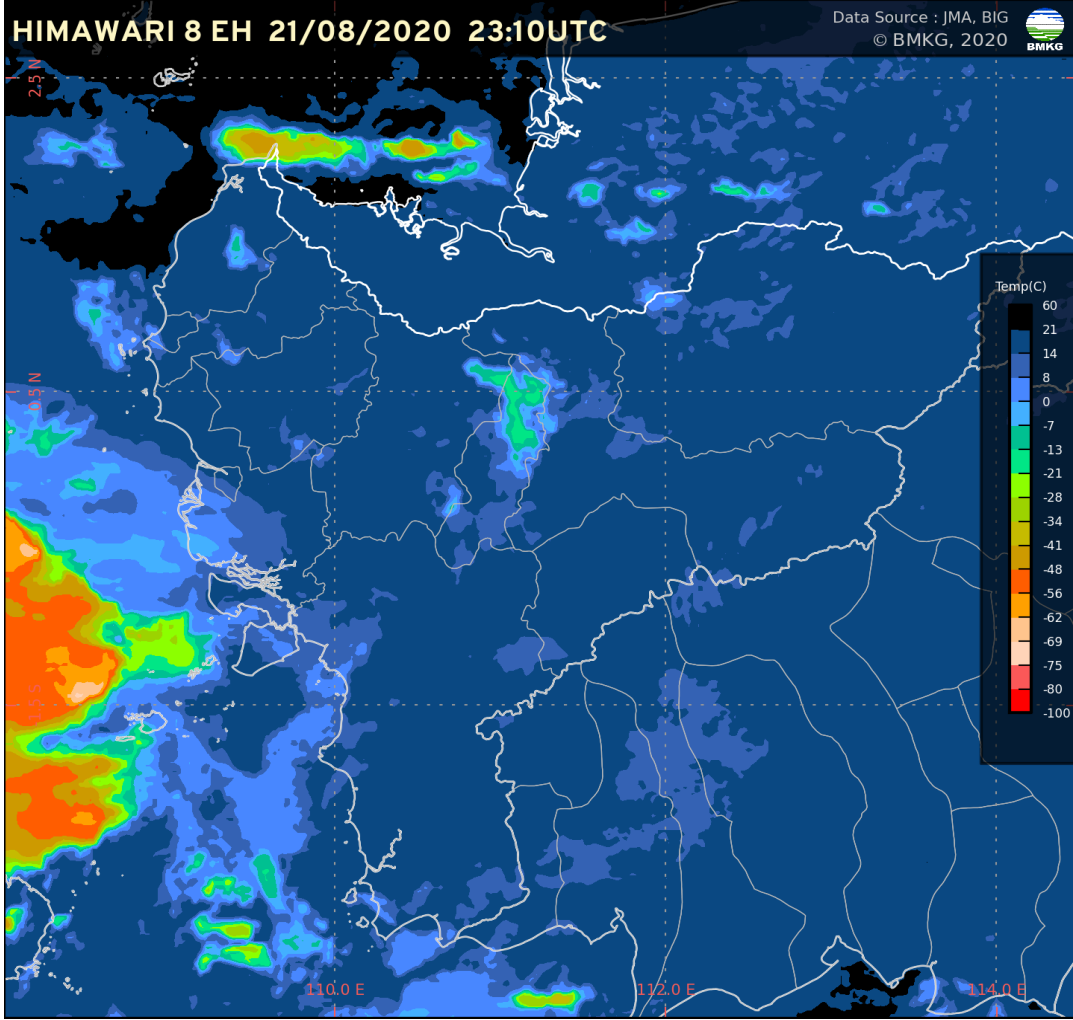




Citra Radar Cuaca tanggal 21 Agustus 2020 pukul 17.00 WIB s.d 22 Agustus 2020 pukul 06.10 WIB menunjukkan bahwa kondisi cuaca disebagian wilayah pada cakupan radar dalam Radius 210 Km dari Kota Pontianak secara umum **berawan, terjadi hujan disebagian wilayah**

Terjadi hujan dengan intensitas ringan hingga lebat disebagian wilayah :

- Kota Singkawang
- Kab. Bengkayang
- Kab. Sanggau
- Kab. Sambas
- Kab. Mempawah
- Kab. Kubu Raya
- Kota Pontianak
- Kab. Kubu Raya



Citra Satelit Cuaca Infra Red Enhanced tanggal 22 Agustus 2020 pukul 06.10 WIB menunjukkan bahwa belum terdapat pertumbuhan awan konvektif di wilayah Kalimantan Barat.

JARAK PANDANG DI BANDARA SUPADIO

Tanggal 13 – 22 Agustus 2020

JAM (WIB)	BULAN: AGUSTUS 2020									
	13	14	15	16	17	18	19	20	21	22
1	5.000	6.000	6.000	6.000	6.000	6.000	6.000	6.000	6.000	6.000
2	5.000	6.000	6.000	6.000	6.000	6.000	6.000	6.000	6.000	6.000
3	6.000	6.000	6.000	6.000	5.000	6.000	6.000	6.000	6.000	6.000
4	6.000	6.000	6.000	6.000	2.000	2.000	6.000	5.000	6.000	6.000
5	6.000	6.000	6.000	6.000	6.000	5.000	6.000	4.000	6.000	6.000
6	8.000	8.000	7.000	6.000	7.000	6.000	10.000	3.000	6.000	6.000
7	10.000	10.000	10.000	6.000	8.000	6.000	10.000	300	6.000	
8	10.000	10.000	10.000	10.000	10.000	10.000	10.000	8.000	8.000	
9	10.000	10.000	10.000	10.000	10.000	10.000	10.000	10.000	10.000	
10	10.000	10.000	10.000	10.000	10.000	10.000	10.000	10.000	10.000	
11	10.000	10.000	10.000	10.000	10.000	10.000	10.000	10.000	10.000	
12	10.000	10.000	10.000	10.000	10.000	10.000	10.000	10.000	10.000	
13	10.000	10.000	10.000	10.000	8.000	10.000	10.000	10.000	10.000	
14	10.000	8.000	10.000	8.000	10.000	10.000	10.000	10.000	10.000	
15	10.000	8.000	10.000	8.000	10.000	4.000	10.000	10.000	10.000	
16	10.000	8.000	6.000	10.000	8.000	300	10.000	10.000	10.000	
17	1.500	8.000	6.000	10.000	8.000	6.000	8.000	10.000	10.000	
18	7.000	8.000	6.000	8.000	8.000	7.000	8.000	7.000	8.000	
19	7.000	6.000	6.000	7.000	6.000	7.000	6.000	6.000	5.000	
20	7.000	4.000	6.000	7.000	6.000	7.000	6.000	6.000	6.000	
21	6.000	4.000	6.000	6.000	6.000	6.000	6.000	6.000	6.000	
22	6.000	4.000	6.000	6.000	6.000	1.500	6.000	6.000	6.000	
23	6.000	4.000	6.000	6.000	6.000	6.000	6.000	6.000	6.000	
24	6.000	6.000	6.000	6.000	6.000	6.000	6.000	6.000	6.000	

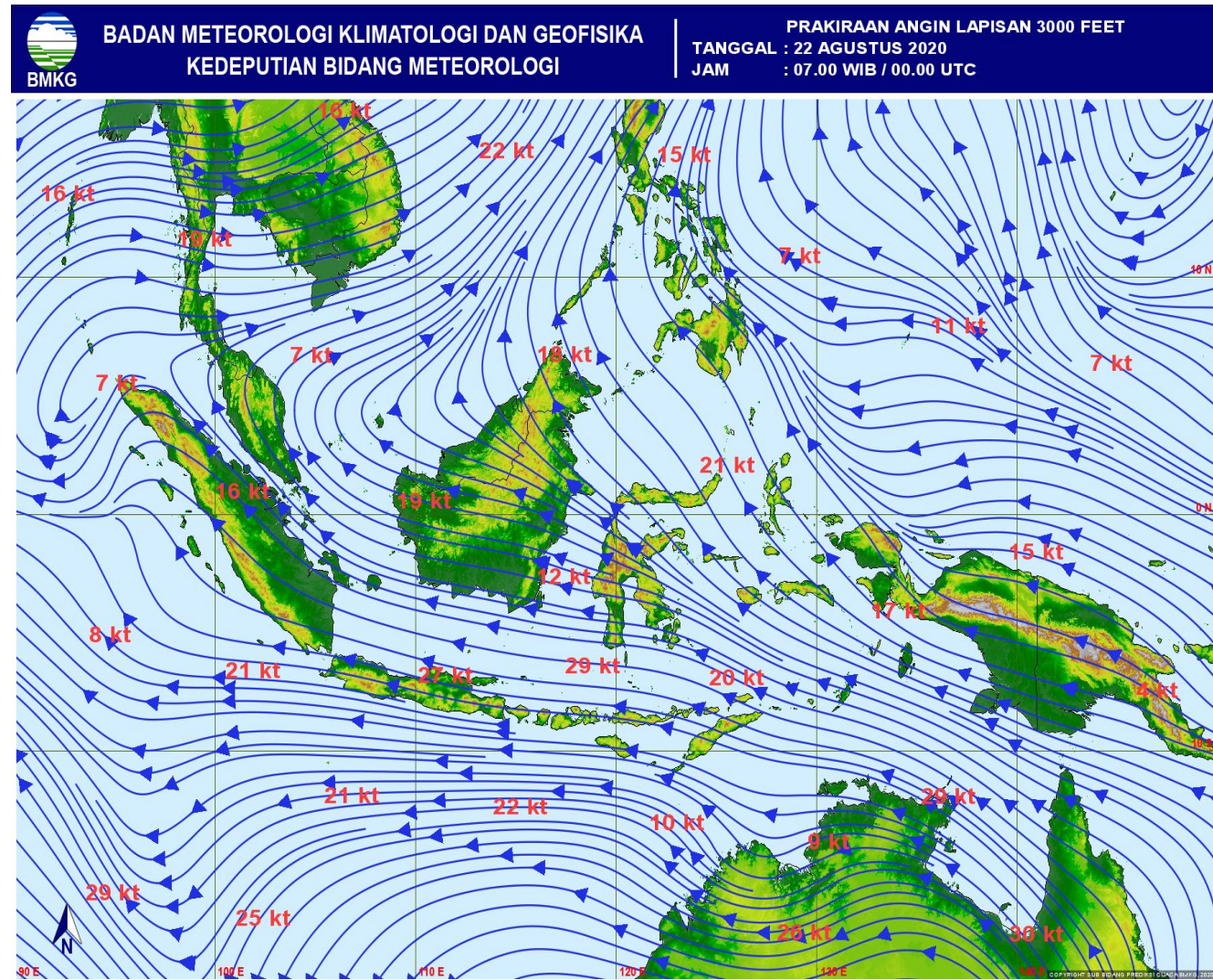
JARAK PANDANG DI BEBERAPA UPT BMKG KALBAR

Tanggal 21 – 22 Agustus 2020

Jam (WIB)	Tanggal	Kubu Raya	Pontianak	Mempawah	Sambas	Ketapang	Sintang	Melawi	Kapuas Hulu
7	21 Agustus 2020	6.000	10.000	9.000	10.000	10.000	5.000	4.000	8.000
8	“	8.000			10.000	10.000	6.000	6.000	9.000
9	“	10.000			10.000	10.000	7.000	8.000	
10	“	10.000	10.000	10.000	10.000	10.000	8.000	10.000	10.000
11	“	10.000			10.000	10.000	8.000	10.000	10.000
12	“	10.000			10.000	10.000	8.000	10.000	10.000
13	“	10.000	10.000	10.000	10.000	10.000	8.000	10.000	10.000
14	“	10.000			10.000	10.000	8.000	10.000	10.000
15	“	10.000			10.000	10.000	8.000	10.000	10.000
16	“	10.000	10.000	10.000	10.000	10.000	8.000	10.000	10.000
17	“	10.000			10.000		6.000	10.000	10.000
18	“	8.000			10.000		5.000	10.000	10.000
19	“	5.000	8.000	10.000	10.000	6.000	4.000	10.000	7.000
20	“	6.000			10.000		4.000	7.000	
21	“	6.000			10.000		4.000	6.000	
22	“	6.000	7.000		10.000	6.000	4.000	6.000	5.000
23	“	6.000			10.000		4.000		
00	22 Agustus 2020	6.000			10.000		4.000		
01	“	6.000	7.000		10.000	6.000	3.000		5.000
02	“	6.000			10.000		3.000		
03	“	6.000			10.000		3.000		
04	“	6.000	8.000		10.000	6.000	3.000		2.000
05	“	6.000			10.000	6.000	2.000		
06	“	6.000			10.000	8.000	1.000		

PRAKIRAAN ANGIN LAPISAN 3.000 FEET

Tanggal 22 Agustus 2020



Prakiraan angin pada ketinggian 3.000 feet menunjukkan bahwa secara umum angin bergerak dari arah Timur – Tenggara dengan kecepatan berkisar 10 - 20 knots.

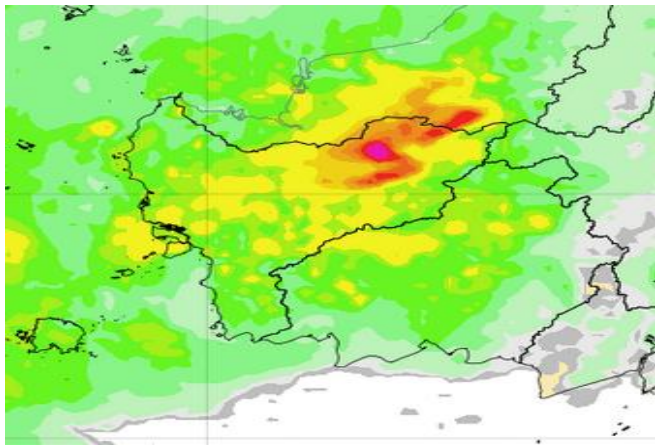
Terdapat belokan angin yang menyebabkan meningkatnya potensi awan – awan hujan di wilayah Kalimantan Barat.



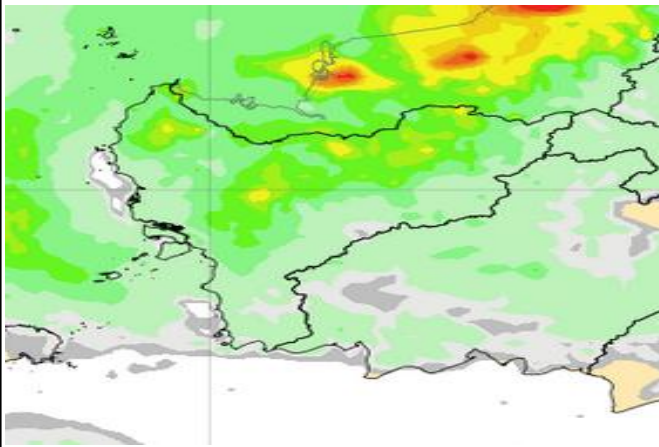
POTENSI HUJAN DI KALBAR

Tanggal 22 s.d 27 Agustus 2020

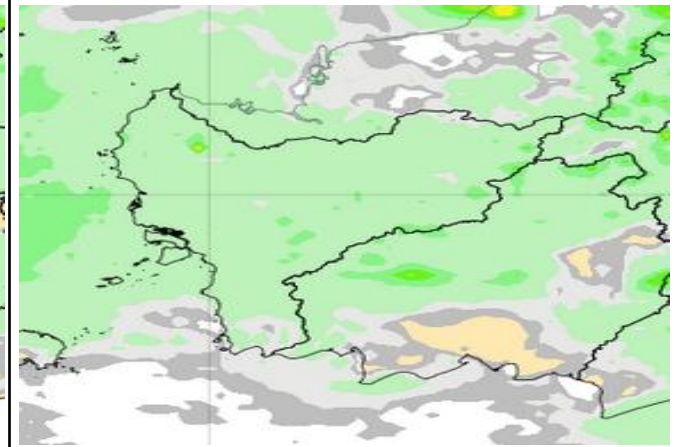
22 Agustus 2020



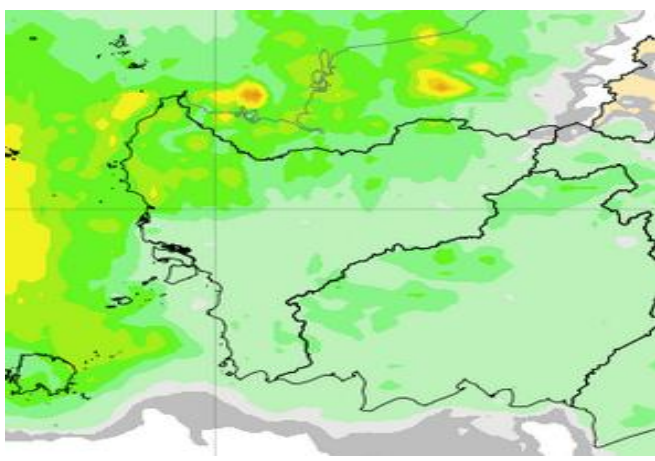
23 Agustus 2020



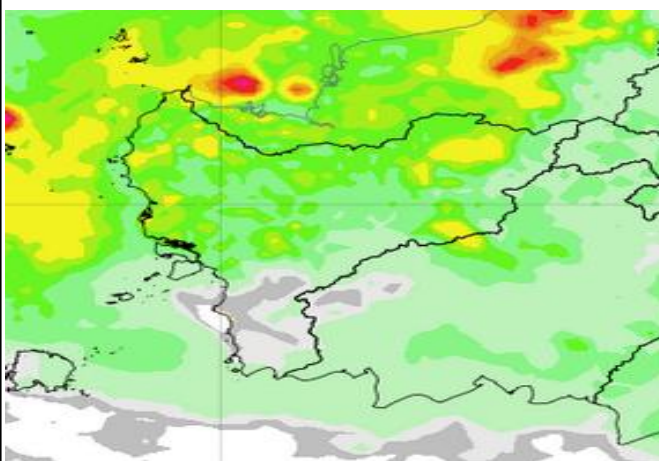
24 Agustus 2020



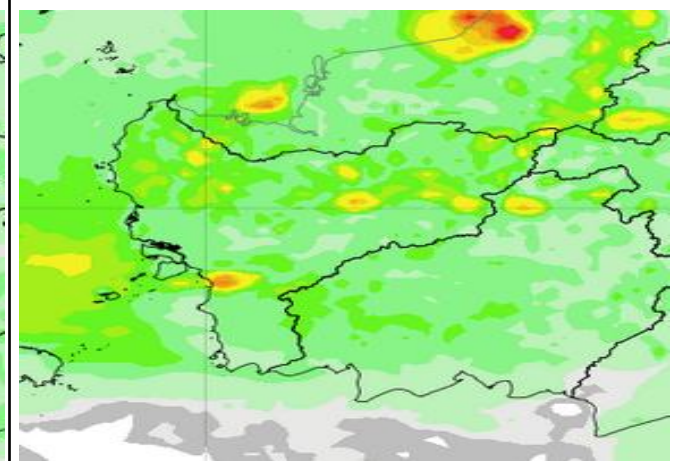
25 Agustus 2020



26 Agustus 2020



27 Agustus 2020



LEGEND

- Berawan / Tidak Hujan
- Hujan Ringan
- Hujan Sedang
- Hujan Lebat
- Hujan Sangat Lebat
- Hujan Ekstrem



kalbar.bmkg.go.id



(0561) 721142



Info BMKG Kalbar



Info BMKG

POTENSI KEMUDAHAN TERJADI KARHUTLA DI KALBAR

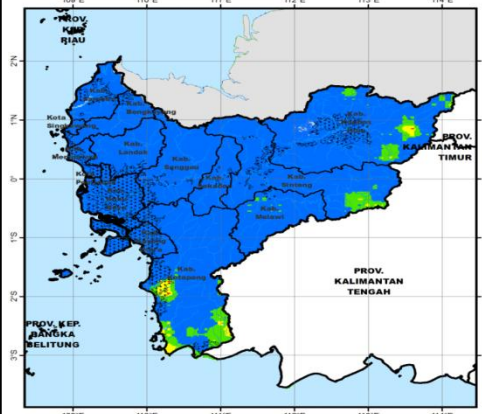
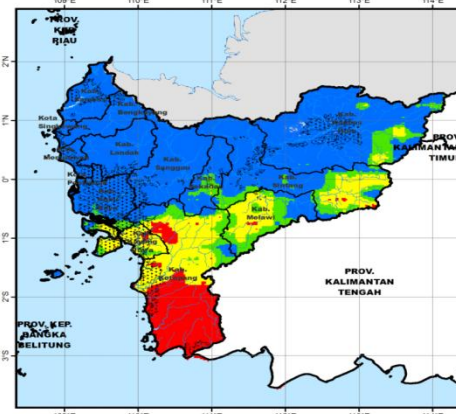
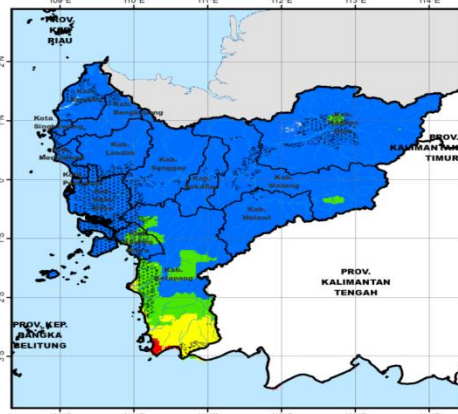
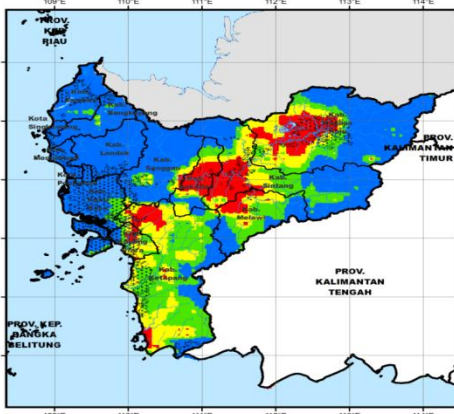
Tanggal 22 s.d 28 Agustus 2020

22 Agustus 2020

23 Agustus 2020

24 Agustus 2020

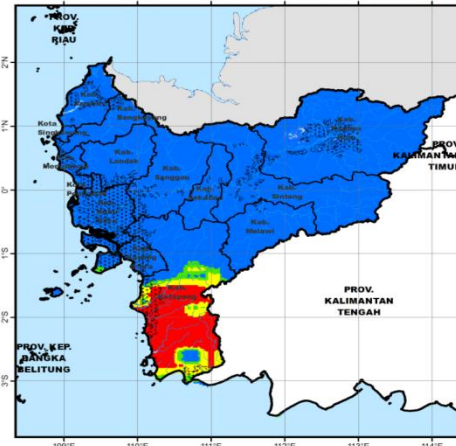
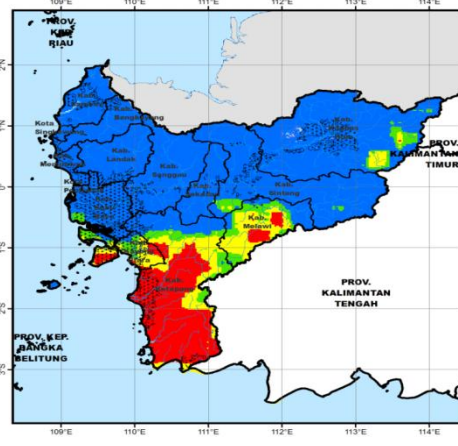
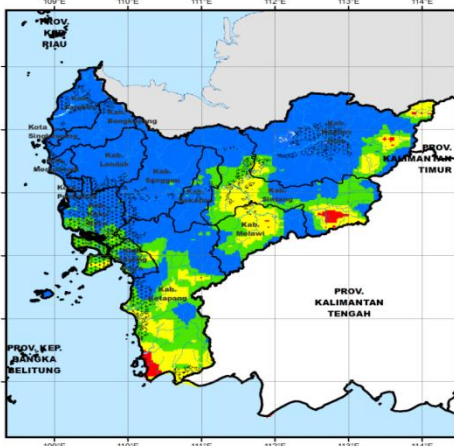
25 Agustus 2020



26 Agustus 2020

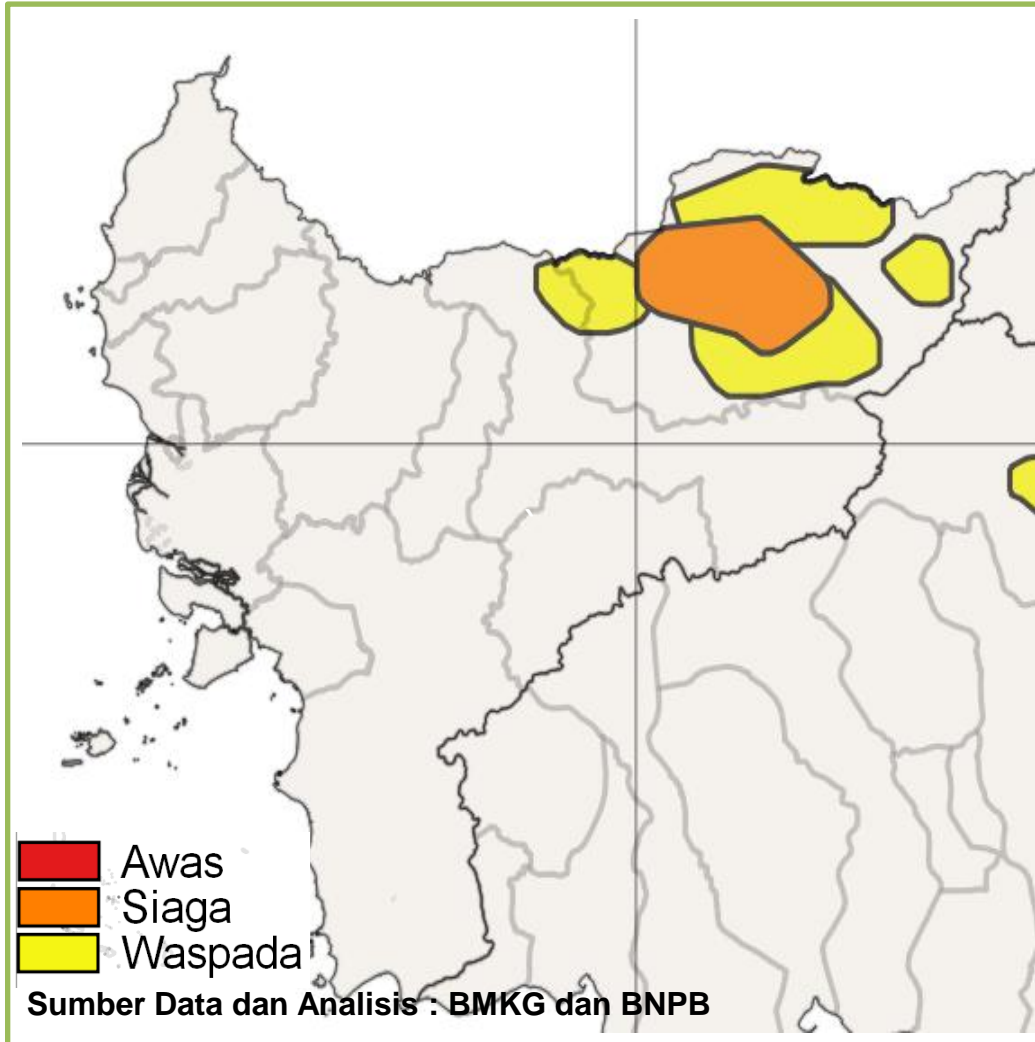
27 Agustus 2020

28 Agustus 2020



POTENSI TERJADINYA BANJIR / GENANGAN DI KALBAR

Tanggal 22 Agustus 2020 Pkl. 07.00 WIB s.d 23 Agustus 2020 Pkl. 07.00 WIB



Prakiraan potensi terjadinya banjir/genangan akibat hujan lebat di Kalimantan Barat tanggal 22 Agustus 2020 pukul 07.00 WIB s.d 23 Agustus 2020 pukul 07.00 WIB secara umum wilayah Kalimantan Barat masuk dalam kategori **Aman**.

Adapun wilayah yang termasuk dalam kategori **Siaga**, antara lain disebagian wilayah Kab./Kota :

1. **Kapuas Hulu** : Batang Lupar, Bika, Boyan Tanjung, Bunut Hilir, Bunut Hulu, Danau Sentarum, Embaloh Hilir, Embaloh Hulu, Hulu Kapuas, Jongkong, Kalis, Mentebah, Putussibau Selatan, Putussibau Utara, Selimbau, Suhaid

Wilayah yang termasuk dalam kategori **Waspada**, antara lain disebagian wilayah Kab./Kota :

1. **Kapuas Hulu** : Batang Lupar, Boyan Tanjung, Bunut Hulu, Danau Sentarum, Embaloh Hulu, Empanang, Hulu Gurung, Hulu Kapuas, Jongkong, Kalis, Mentebah, Pengkadan, Puring Kencana, Putussibau Utara, Selimbau, Semitau, Suhaid
2. **Sintang**: Ketungau Hilir, Ketungau Tengah