

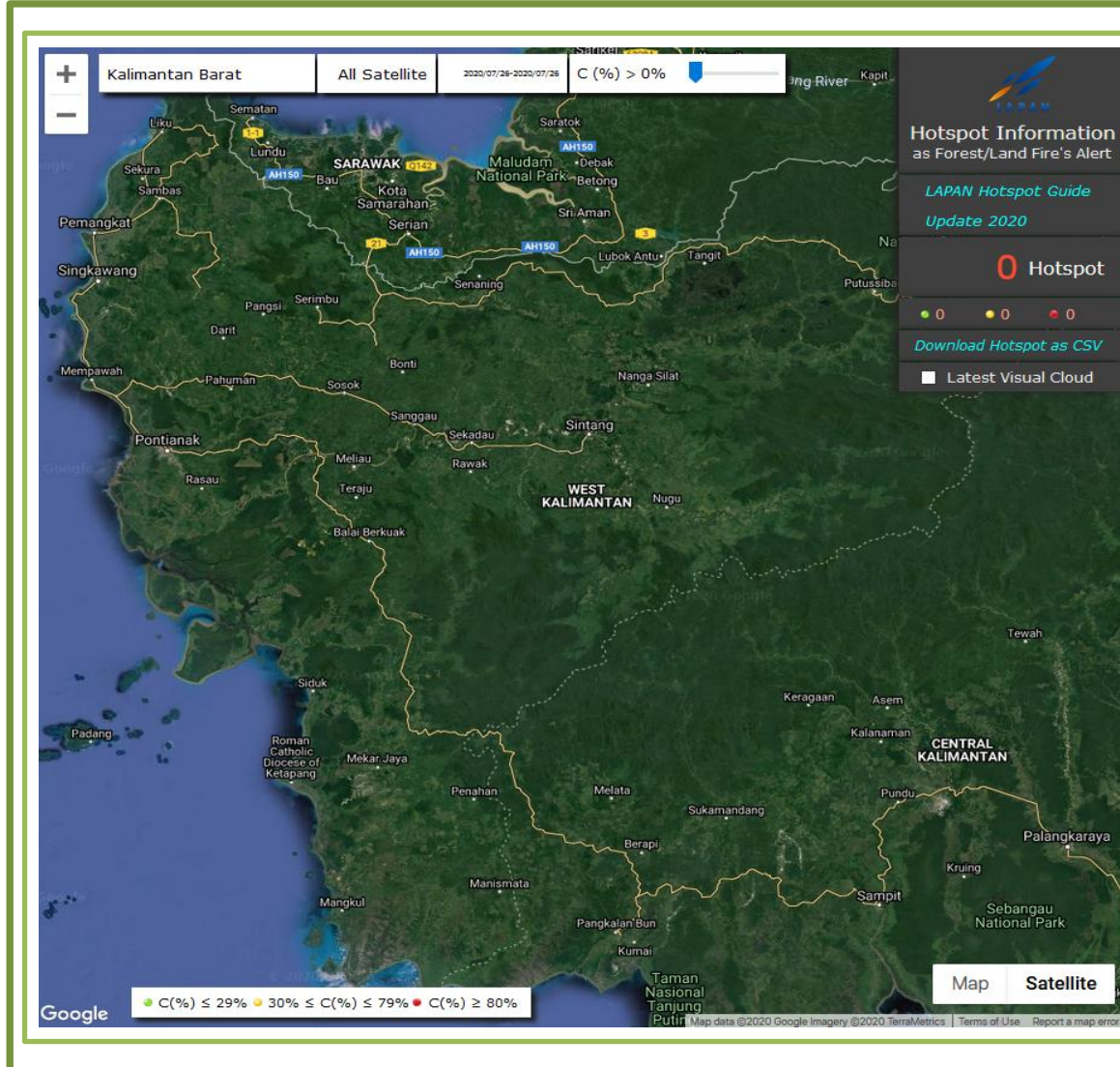


**BRIEFING MALAM**  
**KONDISI CUACA DAN HOTSPOT**  
**DI KALIMANTAN BARAT**  
**26 JULI 2020**



# SEBARAN HOTSPOT KALBAR BERDASARKAN DATA LAPAN

Tanggal 26 Juli 2020 Pukul 07.00 WIB s.d 26 Juli 2020 Pukul 17.00 WIB



NO	KAB / KOTA	JUMLAH HOTSPOT
1	SAMBAS	0
2	MEMPAWAH	0
3	SANGGAU	0
4	KETAPANG	0
5	SINTANG	0
6	KAPUAS HULU	0
7	BENGKAYANG	0
8	LANDAK	0
9	SEKADAU	0
10	KAYONG UTARA	0
11	MELAWI	0
13	KUBU RAYA	0
13	PONTIANAK	0
14	SINGKAWANG	0
<b>JUMLAH</b>		<b>0</b>



# KOORDINAT HOTSPOT KALBAR BERDASARKAN DATA LAPAN

Tanggal 26 Juli 2020 Pukul 07.00 WIB s.d 26 Juli 2020 Pukul 17.00 WIB

TIDAK TERDETEKSI  
ADANYA HOTSPOT



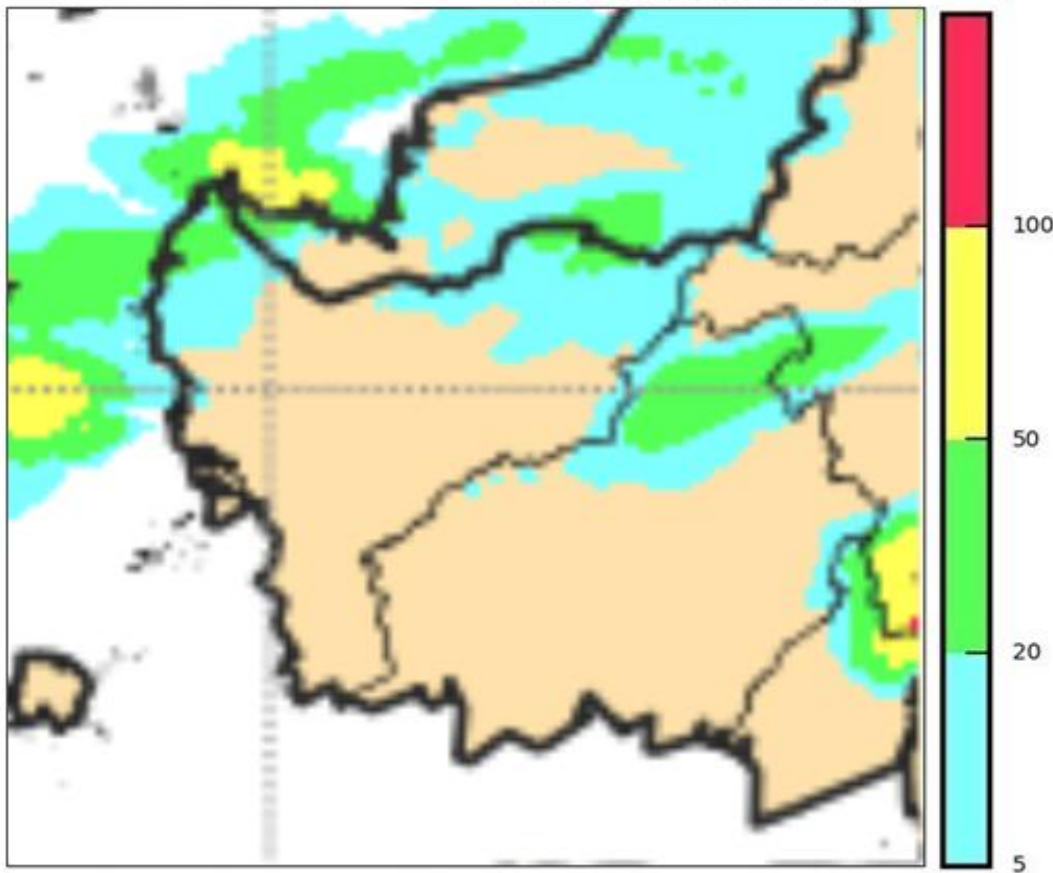
# AKUMULASI CURAH HUJAN BERDASARKAN DATA GSMAP

Tanggal 25 – 26 Juli 2020

## GSMaP Rainfall Accumulation Last 24hr

Propinsi : Kalimantan Barat

Update 2020-07-26 : 04 UTC mm/day



© Badan Meteorologi Kīmatologi dan Geofisika, 2018

Data Source by JAXA

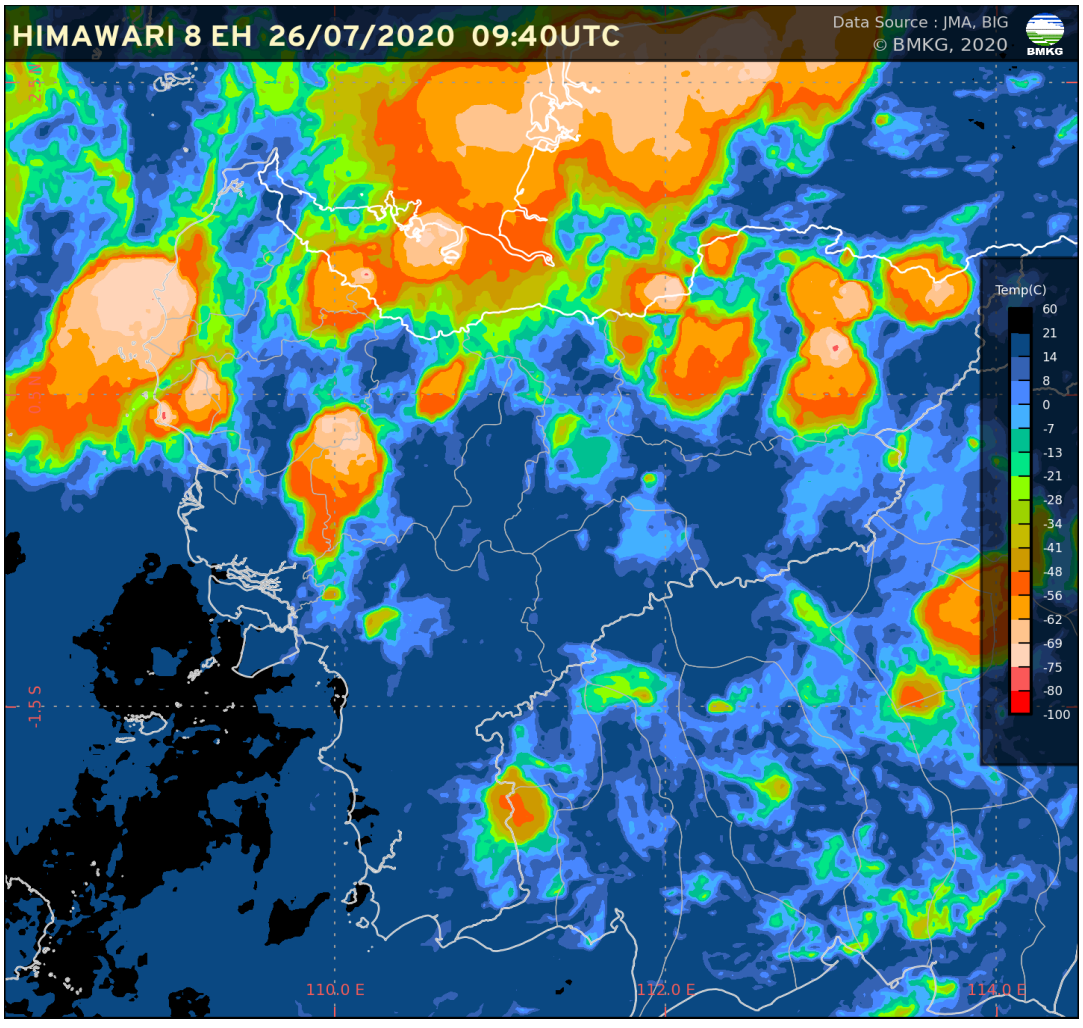
Berdasarkan pengolahan data GSMaP selama 24 jam terakhir dengan update data tanggal **26 Juli 2020 pukul 11.00 WIB** menunjukkan bahwa kondisi cuaca secara umum **Berawan, sebagian wilayah terjadi hujan.**

Hujan Ringan (0 – 20 mm/hari) terjadi di sebagian wilayah Kab./Kota : Sambas, Bengkayang, Mempawah, Landak, Sekadau, Sintang dan Kapuas Hulu.

Hujan Sedang (21 – 50 mm/hari) terjadi di sebagian wilayah Kab./Kota : Sambas dan Kapuas Hulu

Hujan Lebat (51 - 100 mm/hari) terjadi di sebagian wilayah Kab/ Kota : ---

Hujan Sangat Lebat ( >100 mm/hari) terjadi di sebagian wilayah Kab./Kota : ---



Citra Satelit Cuaca Infra Red Enhanced tanggal 26 Juli 2020 pukul 16.40 WIB menunjukkan bahwa terdapat pertumbuhan awan konvektif di sekitar wilayah Kab/Kota : Sambas, Singkawang, Bengkayang, Mempawah, Sanggau, Kubu Raya dan Kapuas Hulu, dengan suhu puncak awan berkisar :  $-48^{\circ}\text{C}$  s/d  $-75^{\circ}\text{C}$ .

# JARAK PANDANG DI BANDARA SUPADIO

Tanggal 17 – 26 Juli 2020

JAM (WIB)	BULAN: JULI 2020									
	17	18	19	20	21	22	23	24	25	26
1	6.000	6.000	6.000	6.000	6.000	6.000	6.000	1.500	6.000	6.000
2	6.000	1.500	6.000	6.000	6.000	6.000	6.000	5.000	6.000	6.000
3	6.000	5.000	6.000	6.000	6.000	6.000	6.000	6.000	6.000	6.000
4	6.000	5.000	4.000	6.000	6.000	6.000	200	6.000	6.000	6.000
5	6.000	5.000	5.000	5.000	6.000	6.000	300	6.000	6.000	6.000
6	6.000	6.000	7.000	5.000	6.000	6.000	2.000	3.000	6.000	8.000
7	8.000	10.000	10.000	7.000	10.000	7.000	6.000	8.000	10.000	10.000
8	10.000	10.000	10.000	7.000	10.000	9.000	10.000	8.000	10.000	10.000
9	10.000	10.000	10.000	2.000	10.000	9.000	10.000	8.000	10.000	10.000
10	10.000	10.000	10.000	700	10.000	9.000	10.000	10.000	10.000	10.000
11	10.000	10.000	10.000	3.000	10.000	5.000	10.000	10.000	10.000	10.000
12	10.000	10.000	8.000	4.000	10.000	6.000	10.000	10.000	10.000	10.000
13	10.000	10.000	8.000	5.000	10.000	10.000	10.000	10.000	10.000	10.000
14	10.000	9.000	10.000	8.000	4.000	9.000	10.000	10.000	10.000	10.000
15	10.000	8.000	10.000	10.000	3.000	10.000	10.000	10.000	10.000	10.000
16	10.000	10.000	1.500	10.000	5.000	10.000	10.000	10.000	8.000	10.000
17	5.000	10.000	2.000	8.000	7.000	10.000	1.000	10.000	6.000	
18	2.000	8.000	8.000	6.000	8.000	6.000	3.000	8.000	6.000	
19	4.000	6.000	6.000	6.000	7.000	4.000	5.000	5.000	6.000	
20	6.000	6.000	6.000	6.000	7.000	6.000	6.000	6.000	6.000	
21	6.000	6.000	4.000	6.000	6.000	6.000	6.000	6.000	6.000	
22	5.000	6.000	6.000	6.000	6.000	6.000	6.000	6.000	6.000	
23	6.000	6.000	6.000	6.000	6.000	6.000	6.000	6.000	6.000	
24	6.000	6.000	6.000	6.000	6.000	6.000	6.000	6.000	6.000	

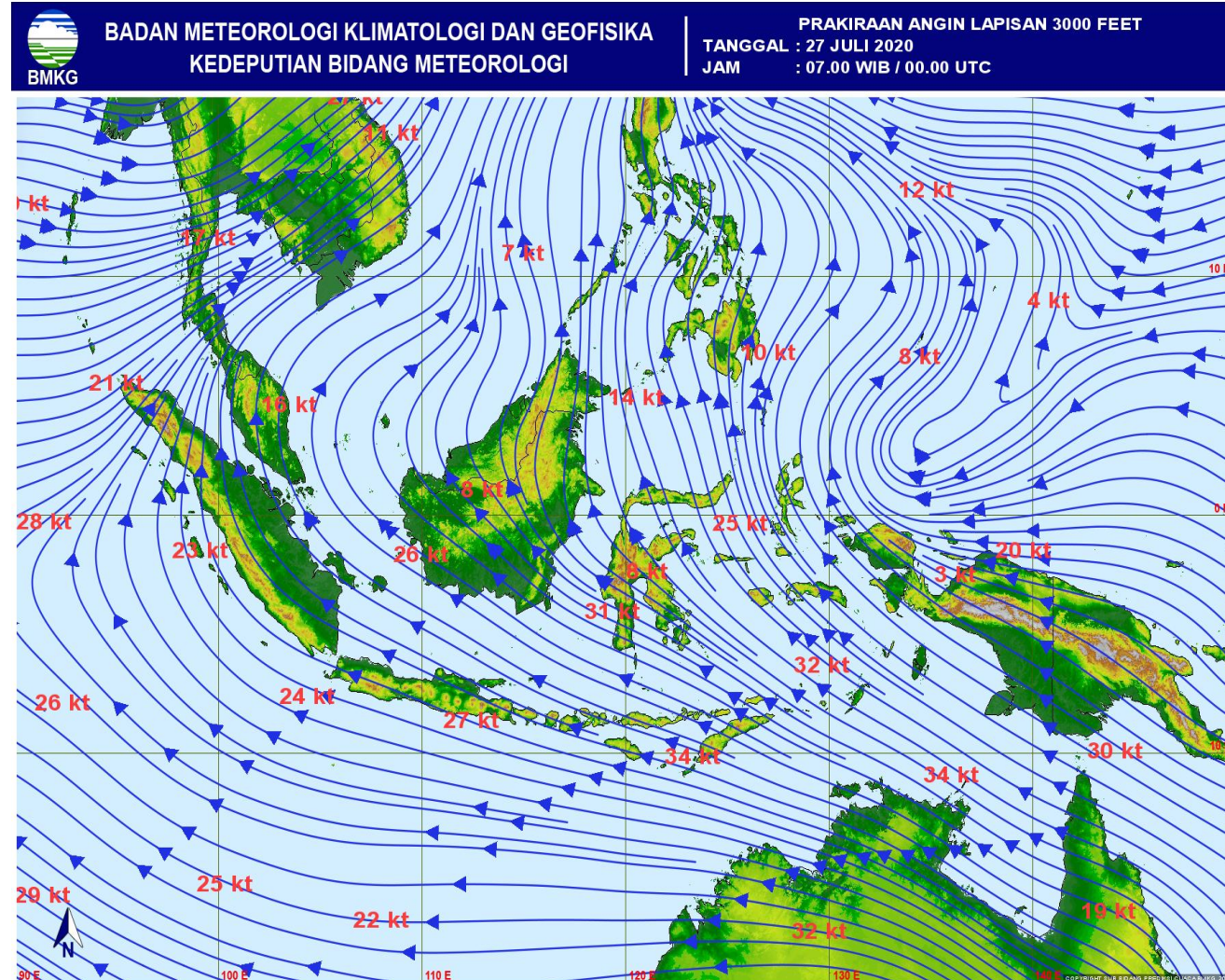
# JARAK PANDANG DI BEBERAPA UPT BMKG KALBAR

Tanggal 26 - 27 Juli 2020

Jam (WIB)	Tanggal	Kubu Raya	Pontianak	Mempawah	Sambas	Ketapang	Sintang	Melawi	Kapuas Hulu
7	26 Juli 2020	10.000	10.000	10.000	10.000	10.000	7.000	6.000	6.000
8	“	10.000			10.000	10.000	8.000	8.000	6.000
9	“	10.000			8.000	10.000	8.000	8.000	
10	“	10.000	10.000	10.000	9.000	10.000	8.000	8.000	8.000
11	“	10.000			9.000	10.000	9.000	8.000	10.000
12	“	10.000			10.000	10.000	9.000	10.000	
13	“	10.000	10.000	10.000	10.000	10.000	10.000	10.000	8.000
14	“	10.000			10.000	10.000	10.000	10.000	7.000
15	“	10.000			10.000	10.000	10.000	10.000	
16	“	10.000							
17	“								
18	“								
19	“								
20	“								
21	“								
22	“								
23	“								
00	27 Juli 2020								
01	“								
02	“								
03	“								
04	“								
05	“								
06	“								

# PRAKIRAAN ANGIN LAPISAN 3.000 FEET

Tanggal 27 Juli 2020



Prakiraan angin pada ketinggian 3.000 *feet* menunjukkan bahwa secara umum angin bergerak dari arah Tenggara – Barat Daya dengan kecepatan berkisar 05 –23 knots.

Terdapat belokan angin di wilayah Kalimantan Barat bagian utara yang menyebabkan bertambahnya potensi pertumbuhan awan hujan di sekitar wilayah tersebut.

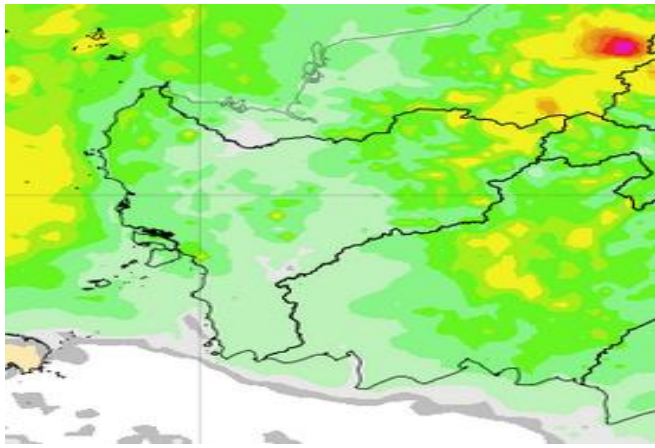




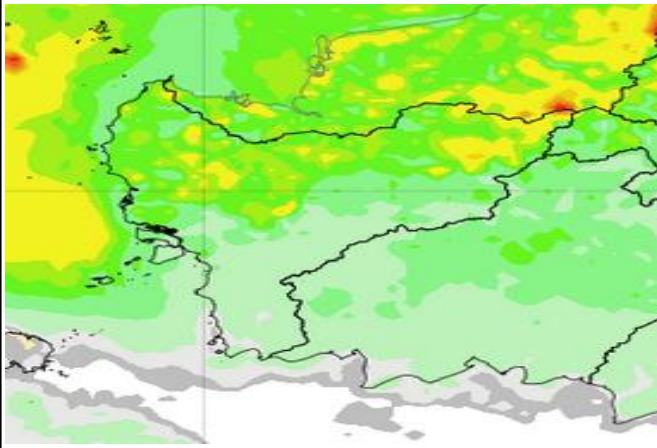
# POTENSI HUJAN DI KALBAR

Tanggal 27 Juli s.d 01 Agustus 2020

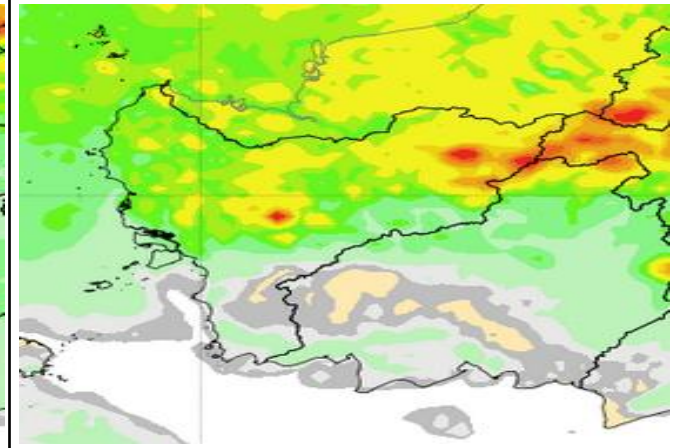
27 Juli 2020



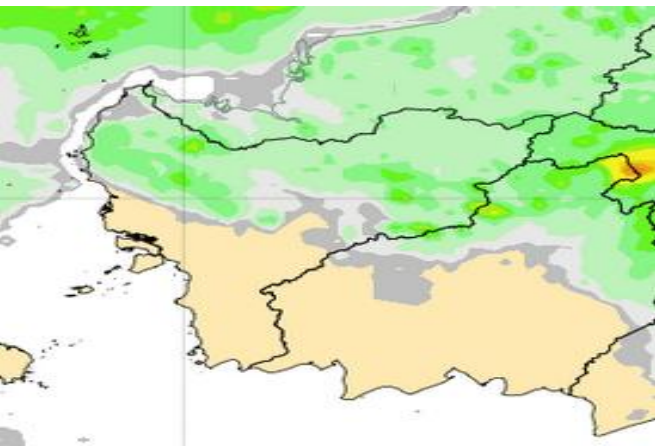
28 Juli 2020



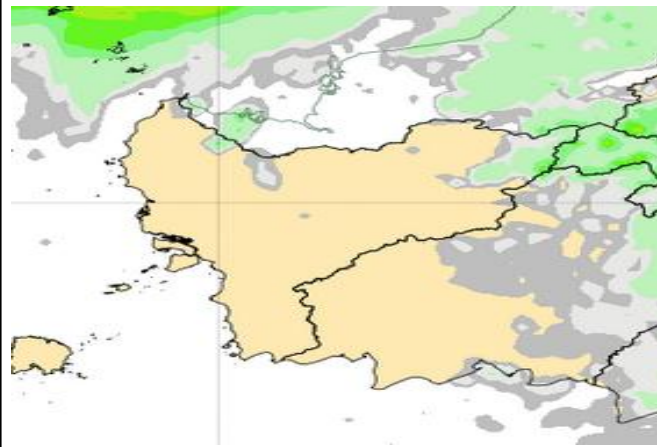
29 Juli 2020



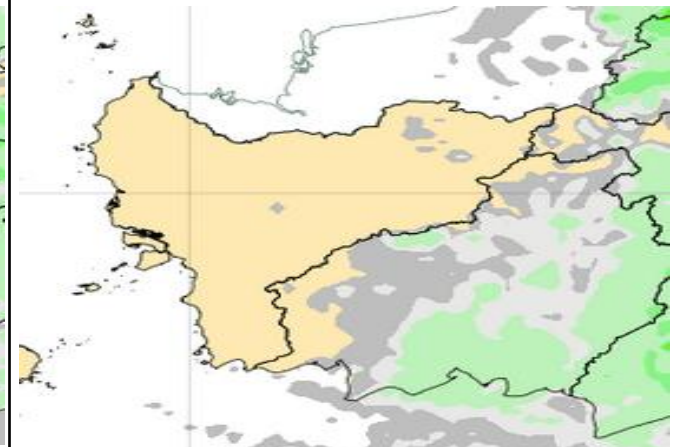
30 Juli 2020



31 Juli 2020



01 Agustus 2020



## LEGEND

- Berawan / Tidak Hujan
- Hujan Ringan
- Hujan Sedang
- Hujan Lebat
- Hujan Sangat Lebat
- Hujan Ekstrem



[kalbar.bmkg.go.id](http://kalbar.bmkg.go.id)



(0561) 721142



Info BMKG Kalbar

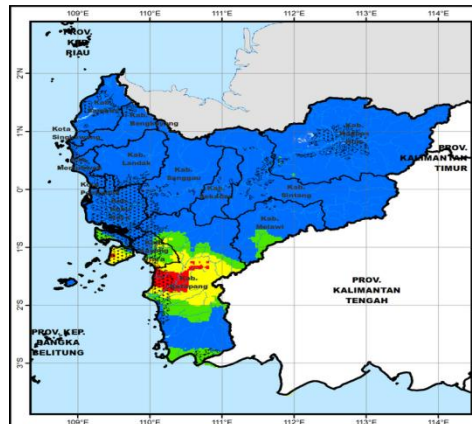


Info BMKG

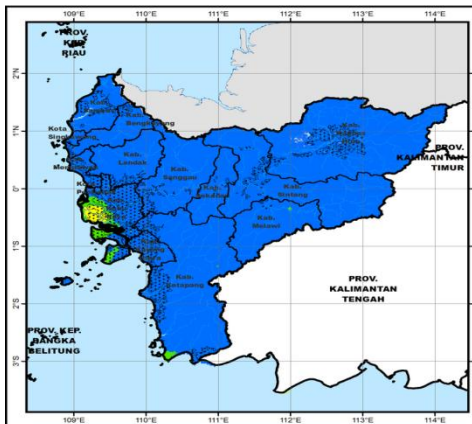
# POTENSI KEMUDAHAN TERJADI KARHUTLA DI KALBAR

Tanggal 27 s.d 01 Agustus 2020

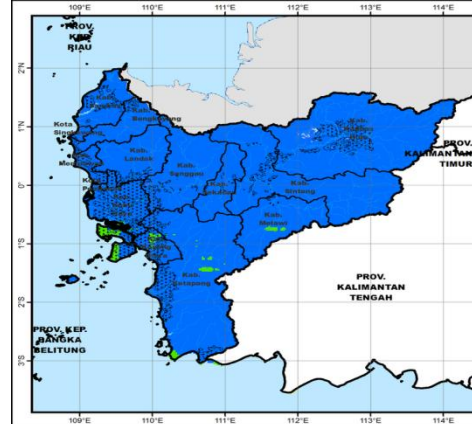
27 Juli 2020



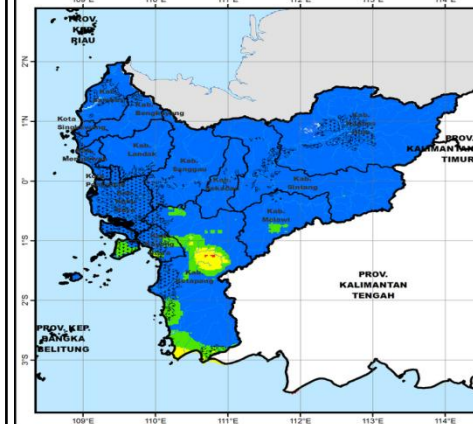
28 Juli 2020



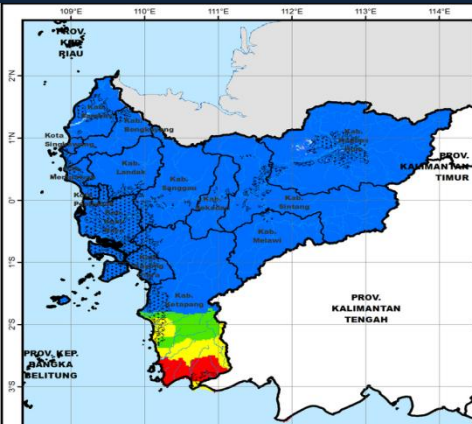
29 Juli 2020



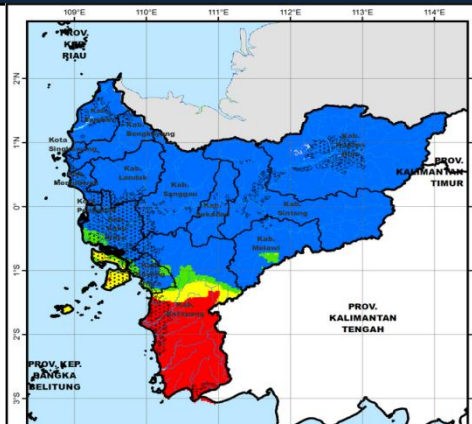
30 Juli 2020



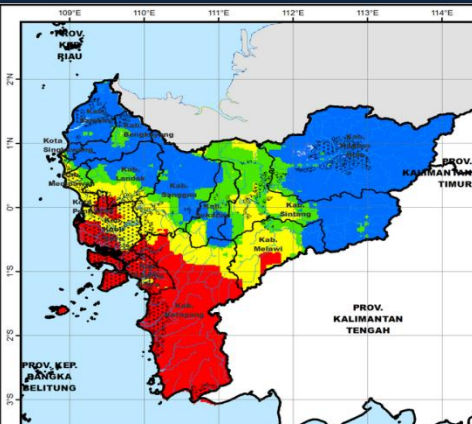
31 Juli 2020



01 Agustus 2020



02 Agustus 2020

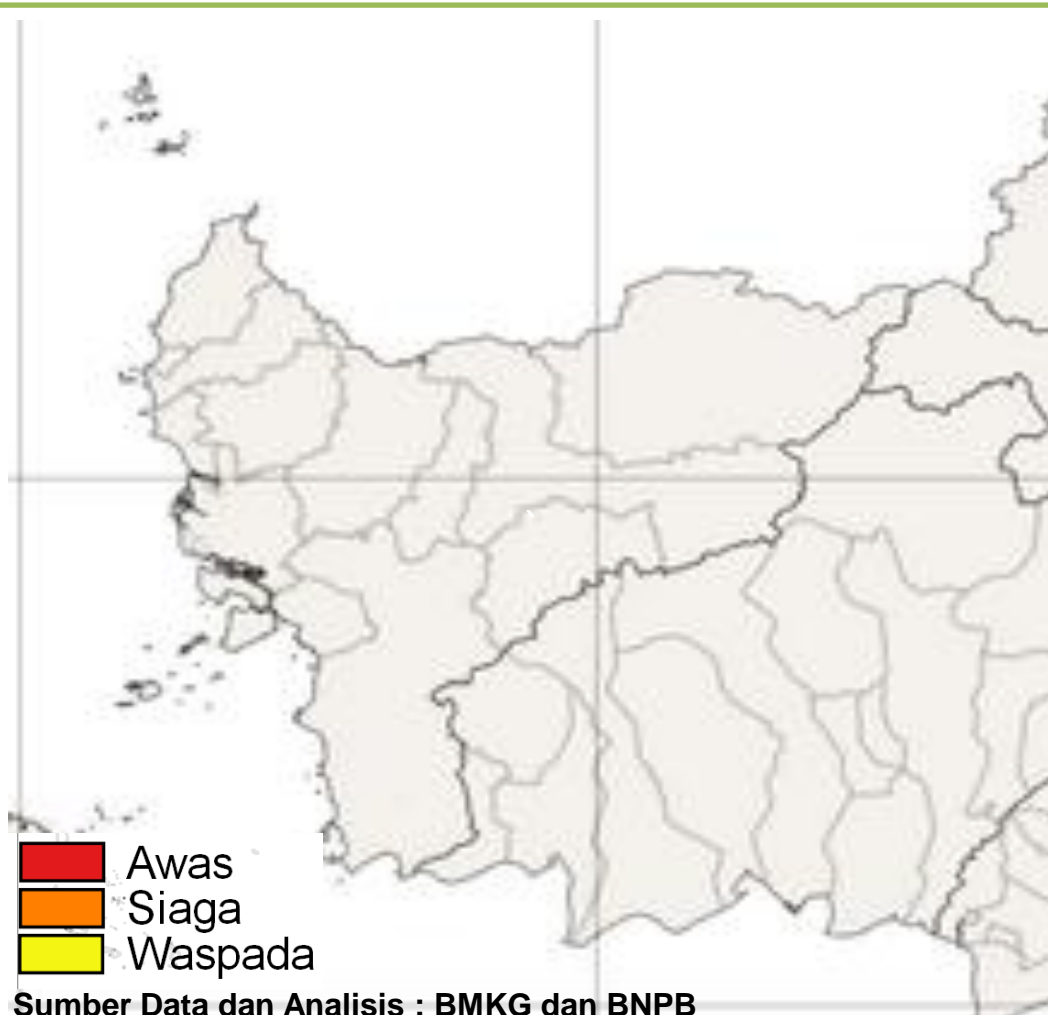


**Legend**  
*Keterangan*

Province Boundary <i>Batas Provinsi</i>	Low <i>Aman</i>
District/City Boundary <i>Batas Kabupaten/Kota</i>	Moderate <i>Tidak Mudah</i>
River <i>Sungai</i>	High <i>Mudah</i>
Lake/Sea <i>Danau/Laut</i>	Very High <i>Sangat Mudah</i>
Peat <i>Gambut</i>	

# POTENSI TERJADINYA BANJIR / GENANGAN DI KALBAR

Tanggal 27 Juli 2020 Pkl. 07.00 WIB s.d 28 Juli 2020 Pkl. 07.00 WIB



Prakiraan potensi terjadinya banjir/genangan akibat hujan lebat di Kalimantan Barat tanggal 27 Juli 2020 pukul 07.00 WIB s.d 28 Juli 2020 pukul 07.00 WIB secara umum wilayah Kalimantan Barat masuk dalam **kategori Aman.**