

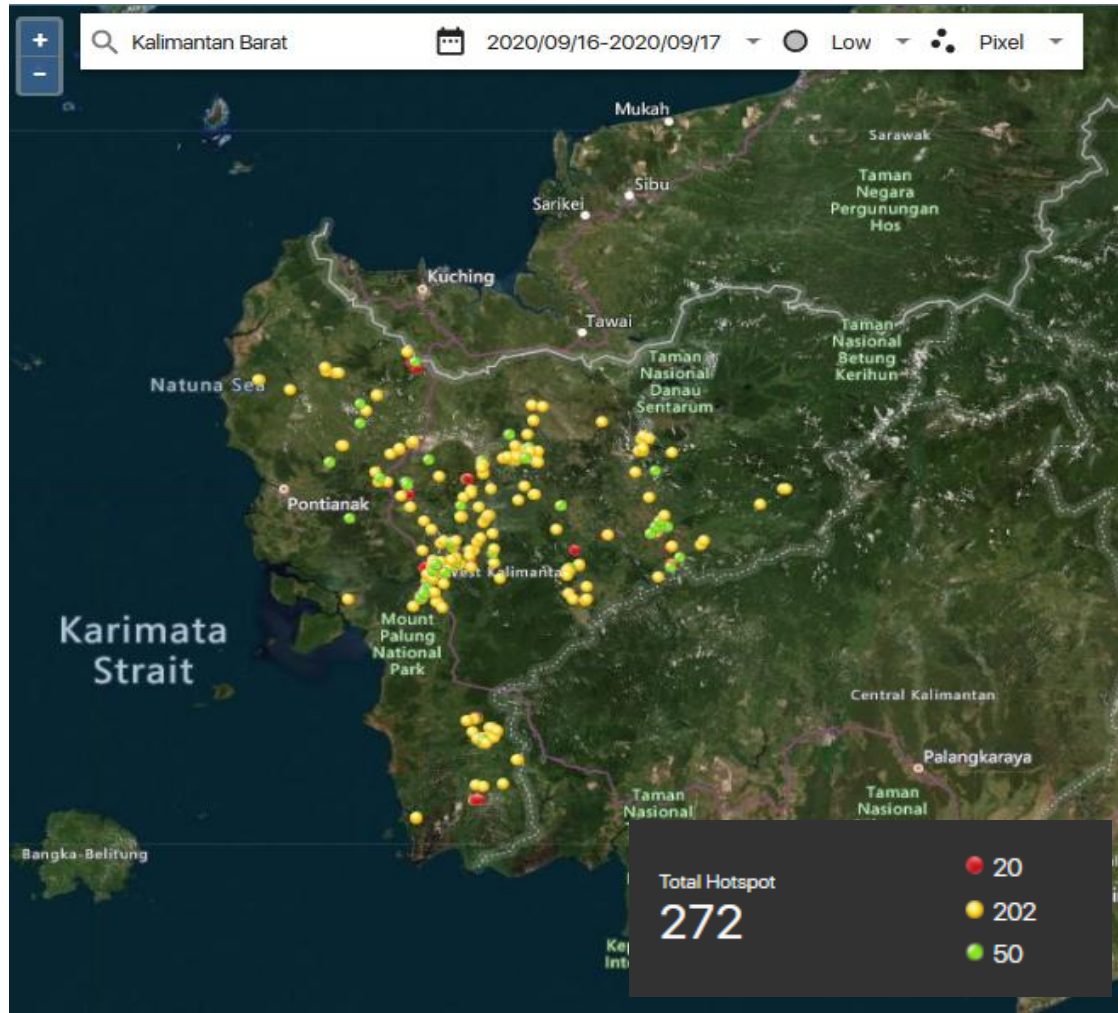


BRIEFING PAGI
KONDISI CUACA DAN HOTSPOT
DI KALIMANTAN BARAT
16 SEPTEMBER 2020



SEBARAN HOTSPOT KALBAR BERDASARKAN DATA LAPAN

Tanggal 16 September 2020 Pkl. 07.00 WIB s.d 17 September 2020 Pkl. 07.00 WIB



NO	KAB / KOTA	JUMLAH HOTSPOT
1	SAMBAS	0
2	MEMPAWAH	0
3	SANGGAU	41
4	KETAPANG	105
5	SINTANG	13
6	KAPUAS HULU	8
7	BENGKAYANG	7
8	LANDAK	10
9	SEKADAU	47
10	KAYONG UTARA	1
11	MELAWI	39
13	KUBU RAYA	1
13	PONTIANAK	0
14	SINGKAWANG	0
JUMLAH		272

KOORDINAT HOTSPOT KALBAR BERDASARKAN DATA LAPAN

Tanggal 16 September 2020 Pkl. 07.00 WIB s.d 17 September 2020 Pkl. 07.00 WIB

No	Tanggal (WIB)	Waktu (WIB)	Lintang	Bujur	Tingkat Kepercayaan	Satelit	Radius Kemungkinan	Kecamatan	Kabupaten
1	9/16/2020	12:46:00	-1.8993931	110.8326	9	aqua	3000	Riam	Ketapang
2	9/16/2020	12:46:00	-1.8233646	110.7204	9	aqua	3000	Tumbang Titi	Ketapang
3	9/16/2020	12:46:00	-1.8220004	110.7104	9	aqua	3000	Tumbang Titi	Ketapang
4	9/16/2020	12:46:00	-2.4600489	110.7275	9	aqua	3000	Air Upas	Ketapang
5	9/16/2020	12:46:00	-2.4633193	110.7393	9	aqua	3000	Air Upas	Ketapang
6	9/16/2020	12:46:00	-2.4656441	110.7232	9	aqua	3000	Air Upas	Ketapang
7	9/16/2020	12:46:00	-0.8441302	110.3532	9	aqua	3000	Simpang Dua	Ketapang
8	9/16/2020	12:46:00	-0.637949	110.3446	9	aqua	3000	Simpanghulu	Ketapang
9	9/16/2020	12:46:00	-0.6356358	110.3607	9	aqua	3000	Simpanghulu	Ketapang
10	9/16/2020	12:46:00	-2.1463883	111.0234	8	aqua	3000	Manisamata	Ketapang
11	9/16/2020	12:46:00	-2.1465464	111.0149	8	aqua	3000	Manisamata	Ketapang
12	9/16/2020	12:46:00	-1.8956363	110.8368	8	aqua	3000	Riam	Ketapang
13	9/16/2020	12:46:00	-1.8977022	110.8218	8	aqua	3000	Riam	Ketapang
14	9/16/2020	12:46:00	-1.825768	110.704	8	aqua	3000	Tumbang Titi	Ketapang
15	9/16/2020	12:46:00	-1.8402331	110.6645	8	aqua	3000	Tumbang Titi	Ketapang
16	9/16/2020	12:46:00	-1.8443494	110.6583	8	aqua	3000	Tumbang Titi	Ketapang
17	9/16/2020	12:46:00	-1.9738505	110.7845	8	aqua	3000	Riam	Ketapang
18	9/16/2020	12:46:00	-1.9760666	110.7691	8	aqua	3000	Riam	Ketapang
19	9/16/2020	12:46:00	-2.0074401	110.78	8	aqua	3000	Riam	Ketapang
20	9/16/2020	12:46:00	-2.0109873	110.7738	8	aqua	3000	Riam	Ketapang

KOORDINAT HOTSPOT KALBAR BERDASARKAN DATA LAPAN

Tanggal 16 September 2020 Pkl. 07.00 WIB s.d 17 September 2020 Pkl. 07.00 WIB

No	Tanggal (WIB)	Waktu (WIB)	Lintang	Bujur	Tingkat Kepercayaan	Satelit	Radius Kemungkinan	Kecamatan	Kabupaten
21	9/16/2020	12:46:00	-2.0087152	110.7893	8	aqua	3000	Riam	Ketapang
22	9/16/2020	12:46:00	-1.9440477	110.8278	8	aqua	3000	Riam	Ketapang
23	9/16/2020	12:46:00	-1.926006	110.8723	8	aqua	3000	Riam	Ketapang
24	9/16/2020	12:46:00	-2.6070435	110.2882	8	aqua	3000	Kendawangan	Ketapang
25	9/16/2020	12:46:00	-2.4622426	110.7114	8	aqua	3000	Air Upas	Ketapang
26	9/16/2020	12:46:00	-2.3502767	110.7167	8	aqua	3000	Air Upas	Ketapang
27	9/16/2020	12:46:00	-0.9093748	110.4494	8	aqua	3000	Sungai Laur	Ketapang
28	9/16/2020	12:46:00	-0.9116896	110.4333	8	aqua	3000	Sungai Laur	Ketapang
29	9/16/2020	12:46:00	-0.8782229	110.3305	8	aqua	3000	Simpang Dua	Ketapang
30	9/16/2020	12:46:00	-0.8724104	110.3246	8	aqua	3000	Simpang Dua	Ketapang
31	9/16/2020	12:46:00	-0.8664262	110.3286	8	aqua	3000	Simpang Dua	Ketapang
32	9/16/2020	12:46:00	-0.8606001	110.3229	8	aqua	3000	Simpang Dua	Ketapang
33	9/16/2020	12:46:00	-0.8464419	110.3373	8	aqua	3000	Simpang Dua	Ketapang
34	9/16/2020	12:46:00	-0.7313802	110.4118	8	aqua	3000	Sungai Laur	Ketapang
35	9/16/2020	12:46:00	-0.7359982	110.3798	8	aqua	3000	Simpang Dua	Ketapang
36	9/16/2020	12:46:00	-0.7383081	110.3638	8	aqua	3000	Simpang Dua	Ketapang
37	9/16/2020	12:46:00	-0.6851103	110.4856	8	aqua	3000	Sungai Laur	Ketapang
38	9/16/2020	12:46:00	-0.6756673	110.495	8	aqua	3000	Sungai Laur	Ketapang
39	9/16/2020	12:46:00	-0.6828974	110.5013	8	aqua	3000	Sungai Laur	Ketapang
40	9/16/2020	12:46:00	-0.7651423	110.4878	8	aqua	3000	Sungai Laur	Ketapang

KOORDINAT HOTSPOT KALBAR BERDASARKAN DATA LAPAN

Tanggal 16 September 2020 Pkl. 07.00 WIB s.d 17 September 2020 Pkl. 07.00 WIB

No	Tanggal (WIB)	Waktu (WIB)	Lintang	Bujur	Tingkat Kepercayaan	Satelit	Radius Kemungkinan	Kecamatan	Kabupaten
41	9/16/2020	12:46:00	-0.8065206	110.3639	8	aqua	3000	Simpang Dua	Ketapang
42	9/16/2020	12:46:00	-0.8348705	110.417	8	aqua	3000	Sungai Laur	Ketapang
43	9/16/2020	12:46:00	-0.7191233	110.8979	8	aqua	3000	Hulu Sungai	Ketapang
44	9/16/2020	12:46:00	-0.6347249	110.6924	8	aqua	3000	Sungai Laur	Ketapang
45	9/16/2020	12:46:00	-0.5581171	110.573	8	aqua	3000	Simpanghulu	Ketapang
46	9/16/2020	12:46:00	-0.4801589	110.5549	8	aqua	3000	Simpanghulu	Ketapang
47	9/16/2020	12:46:00	-0.4488205	110.4665	8	aqua	3000	Simpanghulu	Ketapang
48	9/16/2020	12:46:00	-0.6362829	110.5211	8	aqua	3000	Sungai Laur	Ketapang
49	9/16/2020	12:46:00	-0.6708922	110.3655	8	aqua	3000	Simpanghulu	Ketapang
50	9/16/2020	12:46:00	-0.6474007	110.3622	8	aqua	3000	Simpanghulu	Ketapang
51	9/16/2020	12:46:00	-0.579869	110.4171	8	aqua	3000	Simpanghulu	Ketapang
52	9/16/2020	12:46:00	-0.5838221	110.4109	8	aqua	3000	Simpanghulu	Ketapang
53	9/16/2020	12:44:37	-1.8965035	110.8335	8	snpp	1125	Riam	Ketapang
54	9/16/2020	12:44:37	-1.9274818	110.7006	8	snpp	1125	Riam	Ketapang
55	9/16/2020	12:44:37	-1.9843134	110.7289	8	snpp	1125	Riam	Ketapang
56	9/16/2020	12:44:37	-2.0107927	110.7936	8	snpp	1125	Riam	Ketapang
57	9/16/2020	12:44:37	-1.9724562	110.8565	8	snpp	1125	Riam	Ketapang
58	9/16/2020	12:44:37	-1.9152305	110.8763	8	snpp	1125	Riam	Ketapang
59	9/16/2020	12:44:37	-2.6008935	110.2886	8	snpp	1125	Kendawangan	Ketapang
60	9/16/2020	12:44:37	-2.3553486	110.7782	8	snpp	1125	Air Upas	Ketapang

KOORDINAT HOTSPOT KALBAR BERDASARKAN DATA LAPAN

Tanggal 16 September 2020 Pkl. 07.00 WIB s.d 17 September 2020 Pkl. 07.00 WIB

No	Tanggal (WIB)	Waktu (WIB)	Lintang	Bujur	Tingkat Kepercayaan	Satelit	Radius Kemungkinan	Kecamatan	Kabupaten
61	9/16/2020	12:44:37	-2.337234	110.9213	8	snpp	1125	Manisamata	Ketapang
62	9/16/2020	12:44:37	-0.9495195	110.4779	8	snpp	1125	Sungai Laur	Ketapang
63	9/16/2020	12:44:37	-0.942839	110.2669	8	snpp	1125	Simpang Dua	Ketapang
64	9/16/2020	12:44:37	-0.8834027	110.3206	8	snpp	1125	Simpang Dua	Ketapang
65	9/16/2020	12:44:37	-0.7283328	110.4174	8	snpp	1125	Sungai Laur	Ketapang
66	9/16/2020	12:44:37	-0.701928	110.3812	8	snpp	1125	Simpang Dua	Ketapang
67	9/16/2020	12:44:37	-0.6824324	110.3661	8	snpp	1125	Simpanghulu	Ketapang
68	9/16/2020	12:44:37	-0.7247881	110.4168	8	snpp	1125	Sungai Laur	Ketapang
69	9/16/2020	12:44:37	-0.8020766	110.3628	8	snpp	1125	Simpang Dua	Ketapang
70	9/16/2020	12:44:37	-0.8355997	110.4201	8	snpp	1125	Sungai Laur	Ketapang
71	9/16/2020	12:44:37	-0.8314446	110.4236	8	snpp	1125	Sungai Laur	Ketapang
72	9/16/2020	12:44:37	-0.6180542	110.5751	8	snpp	1125	Sungai Laur	Ketapang
73	9/16/2020	12:44:37	-0.6056778	110.6094	8	snpp	1125	Sungai Laur	Ketapang
74	9/16/2020	12:44:37	-0.5671278	110.5797	8	snpp	1125	Simpanghulu	Ketapang
75	9/16/2020	12:44:37	-0.6002083	110.8573	8	snpp	1125	Hulu Sungai	Ketapang
76	9/16/2020	12:44:37	-0.4529655	110.5468	8	snpp	1125	Simpanghulu	Ketapang
77	9/16/2020	12:44:37	-0.5766996	110.541	8	snpp	1125	Simpanghulu	Ketapang
78	9/16/2020	12:44:37	-0.5763859	110.5409	8	snpp	1125	Simpanghulu	Ketapang
79	9/16/2020	12:44:37	-0.5841189	110.4695	8	snpp	1125	Simpanghulu	Ketapang
80	9/16/2020	12:44:37	-0.6348839	110.4161	8	snpp	1125	Simpanghulu	Ketapang

KOORDINAT HOTSPOT KALBAR BERDASARKAN DATA LAPAN

Tanggal 16 September 2020 Pkl. 07.00 WIB s.d 17 September 2020 Pkl. 07.00 WIB

No	Tanggal (WIB)	Waktu (WIB)	Lintang	Bujur	Tingkat Kepercayaan	Satelit	Radius Kemungkinan	Kecamatan	Kabupaten
81	9/16/2020	12:44:37	-0.6331423	110.4036	8	snpp	1125	Simpanghulu	Ketapang
82	9/16/2020	12:44:37	-0.6626592	110.4242	8	snpp	1125	Simpanghulu	Ketapang
83	9/16/2020	12:44:37	-0.6142045	110.4089	8	snpp	1125	Simpanghulu	Ketapang
84	9/16/2020	12:44:37	-0.4964654	110.3348	8	snpp	1125	Simpanghulu	Ketapang
85	9/16/2020	12:44:37	-0.4220273	110.4899	8	snpp	1125	Simpanghulu	Ketapang
86	9/16/2020	12:44:37	-0.4264692	110.5789	8	snpp	1125	Simpanghulu	Ketapang
87	9/16/2020	12:46:00	-1.8197923	110.7264	7	aqua	3000	Tumbang Titi	Ketapang
88	9/16/2020	12:46:00	-0.8803419	110.3154	7	aqua	3000	Simpang Dua	Ketapang
89	9/16/2020	12:46:00	-0.4607285	110.5469	7	aqua	3000	Simpanghulu	Ketapang
90	9/16/2020	12:46:00	-0.6405392	110.4097	7	aqua	3000	Simpanghulu	Ketapang
91	9/16/2020	12:44:37	-1.9960756	110.7712	7	snpp	1125	Riam	Ketapang
92	9/16/2020	12:44:37	-0.9411198	110.2661	7	snpp	1125	Simpang Dua	Ketapang
93	9/16/2020	12:44:37	-0.8750409	110.3275	7	snpp	1125	Simpang Dua	Ketapang
94	9/16/2020	12:44:37	-0.7414583	110.3785	7	snpp	1125	Simpang Dua	Ketapang
95	9/16/2020	12:44:37	-0.6771132	110.4954	7	snpp	1125	Sungai Laur	Ketapang
96	9/16/2020	12:44:37	-0.8073506	110.3759	7	snpp	1125	Simpang Dua	Ketapang
97	9/16/2020	12:44:37	-0.8223262	110.3496	7	snpp	1125	Simpang Dua	Ketapang
98	9/16/2020	12:44:37	-0.8308914	110.403	7	snpp	1125	Simpang Dua	Ketapang
99	9/16/2020	12:44:37	-0.8428687	110.3474	7	snpp	1125	Simpang Dua	Ketapang
100	9/16/2020	12:44:37	-0.5992675	110.5804	7	snpp	1125	Sungai Laur	Ketapang
101	9/16/2020	12:44:37	-0.5606987	110.5747	7	snpp	1125	Simpanghulu	Ketapang
102	9/16/2020	12:44:37	-0.4535636	110.5429	7	snpp	1125	Simpanghulu	Ketapang
103	9/16/2020	12:44:37	-0.6638727	110.4163	7	snpp	1125	Simpanghulu	Ketapang
104	9/16/2020	12:44:37	-0.6106161	110.4328	7	snpp	1125	Simpanghulu	Ketapang
105	9/16/2020	12:44:37	-0.43476	110.5482	7	snpp	1125	Simpanghulu	Ketapang

KOORDINAT HOTSPOT KALBAR BERDASARKAN DATA LAPAN

Tanggal 16 September 2020 Pkl. 07.00 WIB s.d 17 September 2020 Pkl. 07.00 WIB

No	Tanggal (WIB)	Waktu (WIB)	Lintang	Bujur	Tingkat Kepercayaan	Satelit	Radius Kemungkinan	Kecamatan	Kabupaten
1	9/16/2020	12:46:00	-0.0591421	110.2344	9	aqua	3000	Tayan Hilir	Sanggau
2	9/16/2020	12:46:00	0.06325769	110.6702	9	aqua	3000	Kapuas	Sanggau
3	9/16/2020	12:46:00	0.92587125	110.2872	9	aqua	3000	Entikong	Sanggau
4	9/16/2020	12:46:00	0.97767764	110.2587	9	aqua	3000	Entikong	Sanggau
5	9/16/2020	12:46:00	-0.1557218	110.7445	8	aqua	3000	Kapuas	Sanggau
6	9/16/2020	12:46:00	-0.0569315	110.2246	8	aqua	3000	Tayan Hilir	Sanggau
7	9/16/2020	12:46:00	-0.0614686	110.2187	8	aqua	3000	Tayan Hilir	Sanggau
8	9/16/2020	12:46:00	0.03404352	110.0843	8	aqua	3000	Tayan Hilir	Sanggau
9	9/16/2020	12:46:00	0.03629186	110.0165	8	aqua	3000	Tayan Hilir	Sanggau
10	9/16/2020	12:46:00	0.01133231	110.2245	8	aqua	3000	Tayan Hilir	Sanggau
11	9/16/2020	12:46:00	0.06114047	110.6555	8	aqua	3000	Kapuas	Sanggau
12	9/16/2020	12:46:00	0.10132517	110.7784	8	aqua	3000	Sedukul	Sanggau
13	9/16/2020	12:46:00	0.20223616	110.7639	8	aqua	3000	Sedukul	Sanggau
14	9/16/2020	12:47:00	0.34802914	110.2641	8	aqua	3000	Sosok	Sanggau
15	9/16/2020	12:46:00	1.06488466	110.2238	8	aqua	3000	Entikong	Sanggau
16	9/16/2020	12:44:37	-0.2738578	110.3516	8	snpp	1125	Meliau	Sanggau
17	9/16/2020	12:44:37	-0.3383641	110.4016	8	snpp	1125	Meliau	Sanggau
18	9/16/2020	12:44:37	-0.0294115	110.6819	8	snpp	1125	Kapuas	Sanggau
19	9/16/2020	12:44:37	-0.0537995	110.6856	8	snpp	1125	Kapuas	Sanggau
20	9/16/2020	12:44:37	-0.0799955	110.6306	8	snpp	1125	Kapuas	Sanggau

KOORDINAT HOTSPOT KALBAR BERDASARKAN DATA LAPAN

Tanggal 16 September 2020 Pkl. 07.00 WIB s.d 17 September 2020 Pkl. 07.00 WIB

No	Tanggal (WIB)	Waktu (WIB)	Lintang	Bujur	Tingkat Kepercayaan	Satelit	Radius Kemungkinan	Kecamatan	Kabupaten
21	9/16/2020	12:44:37	-0.1592942	110.2531	8	snpp	1125	Meliau	Sanggau
22	9/16/2020	12:44:37	-0.0684274	110.1866	8	snpp	1125	Tayan Hilir	Sanggau
23	9/16/2020	12:44:37	0.11754187	109.9903	8	snpp	1125	Tayan Hilir	Sanggau
24	9/16/2020	12:44:37	0.08731315	110.4511	8	snpp	1125	Bodok	Sanggau
25	9/16/2020	12:44:37	0.10904289	110.7779	8	snpp	1125	Sedukul	Sanggau
26	9/16/2020	12:44:37	0.10759256	110.7783	8	snpp	1125	Sedukul	Sanggau
27	9/16/2020	12:44:37	0.16797084	110.7691	8	snpp	1125	Sedukul	Sanggau
28	9/16/2020	12:44:37	0.16854563	110.7729	8	snpp	1125	Sedukul	Sanggau
29	9/16/2020	12:44:37	0.14948043	110.7641	8	snpp	1125	Sedukul	Sanggau
30	9/16/2020	12:44:37	0.22932102	110.9179	8	snpp	1125	Sedukul	Sanggau
31	9/16/2020	12:44:37	0.29019672	110.1753	8	snpp	1125	Sosok	Sanggau
32	9/16/2020	12:44:37	0.30085832	110.1738	8	snpp	1125	Sosok	Sanggau
33	9/16/2020	12:44:37	0.35185626	110.2717	8	snpp	1125	Sosok	Sanggau
34	9/16/2020	12:44:37	0.35175037	110.2719	8	snpp	1125	Sosok	Sanggau
35	9/16/2020	12:44:37	-0.1452819	110.605	7	snpp	1125	Kapuas	Sanggau
36	9/16/2020	12:44:37	0.06608061	110.026	7	snpp	1125	Tayan Hilir	Sanggau
37	9/16/2020	12:44:37	0.03671835	110.2161	7	snpp	1125	Tayan Hilir	Sanggau
38	9/16/2020	12:44:37	0.014222	110.2276	7	snpp	1125	Tayan Hilir	Sanggau
39	9/16/2020	12:44:37	0.21308389	110.3769	7	snpp	1125	Bodok	Sanggau
40	9/16/2020	12:44:37	0.20320484	110.7677	7	snpp	1125	Sedukul	Sanggau
41	9/16/2020	12:44:37	0.98687357	110.2785	7	snpp	1125	Entikong	Sanggau

KOORDINAT HOTSPOT KALBAR BERDASARKAN DATA LAPAN

Tanggal 16 September 2020 Pkl. 07.00 WIB s.d 17 September 2020 Pkl. 07.00 WIB

No	Tanggal (WIB)	Waktu (WIB)	Lintang	Bujur	Tingkat Kepercayaan	Satelit	Radius Kemungkinan	Kecamatan	Kabupaten
1	9/16/2020	12:46:00	-0.6004425	110.6875	9	aqua	3000	Makap	Sekadau
2	9/16/2020	12:46:00	-0.0649156	111.1351	8	aqua	3000	Sekedauhilir	Sekadau
3	9/16/2020	12:46:00	-0.5044301	110.7128	8	aqua	3000	Makap	Sekadau
4	9/16/2020	12:46:00	-0.4341979	110.728	8	aqua	3000	Makap	Sekadau
5	9/16/2020	12:46:00	-0.2774813	110.7735	8	aqua	3000	Nanga Taman	Sekadau
6	9/16/2020	12:46:00	0.22943963	110.9418	8	aqua	3000	Sekedauhilir	Sekadau
7	9/16/2020	12:46:00	0.64594102	111.1222	8	aqua	3000	Belitang Hulu	Sekadau
8	9/16/2020	12:47:00	0.51968205	111.1385	8	aqua	3000	Belitang Hulu	Sekadau
9	9/16/2020	12:46:00	0.29354101	111.0733	8	aqua	3000	Belitang Hilir	Sekadau
10	9/16/2020	12:46:00	0.26369369	111.0218	8	aqua	3000	Belitang Hilir	Sekadau
11	9/16/2020	12:46:00	0.22383466	111.0759	8	aqua	3000	Belitang Hilir	Sekadau
12	9/16/2020	12:46:00	0.22577628	111.0896	8	aqua	3000	Belitang Hilir	Sekadau
13	9/16/2020	12:46:00	0.24631058	111.1558	8	aqua	3000	Belitang	Sekadau
14	9/16/2020	12:46:00	0.24899691	111.149	8	aqua	3000	Belitang Hilir	Sekadau
15	9/16/2020	12:46:00	0.2444022	111.1423	8	aqua	3000	Belitang Hilir	Sekadau
16	9/16/2020	12:46:00	0.19198148	111.1637	8	aqua	3000	Belitang	Sekadau
17	9/16/2020	12:44:37	-0.1060601	111.0299	8	snpp	1125	Sekadau Hulu	Sekadau
18	9/16/2020	12:44:37	-0.4902024	110.8483	8	snpp	1125	Makap	Sekadau
19	9/16/2020	12:44:37	-0.4949602	110.6762	8	snpp	1125	Makap	Sekadau
20	9/16/2020	12:44:37	-0.5422492	110.6714	8	snpp	1125	Makap	Sekadau
21	9/16/2020	12:44:37	-0.3958542	110.7561	8	snpp	1125	Nanga Taman	Sekadau
22	9/16/2020	12:44:37	-0.3650665	110.8415	8	snpp	1125	Nanga Taman	Sekadau
23	9/16/2020	12:44:37	-0.2432443	110.7924	8	snpp	1125	Nanga Taman	Sekadau
24	9/16/2020	12:44:37	-0.2288106	110.8174	8	snpp	1125	Nanga Taman	Sekadau
25	9/16/2020	12:44:37	-0.2259153	110.8131	8	snpp	1125	Nanga Taman	Sekadau

KOORDINAT HOTSPOT KALBAR BERDASARKAN DATA LAPAN

Tanggal 16 September 2020 Pkl. 07.00 WIB s.d 17 September 2020 Pkl. 07.00 WIB

No	Tanggal (WIB)	Waktu (WIB)	Lintang	Bujur	Tingkat Kepercayaan	Satelit	Radius Kemungkinan	Kecamatan	Kabupaten
26	9/16/2020	12:44:37	-0.2315643	110.6259	8	snpp	1125	Nanga Taman	Sekadau
27	9/16/2020	12:44:37	-0.2403638	110.6153	8	snpp	1125	Nanga Taman	Sekadau
28	9/16/2020	12:44:37	-0.2413106	110.6153	8	snpp	1125	Nanga Taman	Sekadau
29	9/16/2020	12:44:37	-0.0145676	110.8277	8	snpp	1125	Sekedauhilir	Sekadau
30	9/16/2020	12:44:37	0.2073109	111.005	8	snpp	1125	Belitang Hilir	Sekadau
31	9/16/2020	12:44:37	0.21074452	111.0045	8	snpp	1125	Belitang Hilir	Sekadau
32	9/16/2020	12:44:37	0.24058722	110.9509	8	snpp	1125	Sekedauhilir	Sekadau
33	9/16/2020	12:44:37	0.23781128	110.9509	8	snpp	1125	Sekedauhilir	Sekadau
34	9/16/2020	12:44:37	0.32583302	111.0028	8	snpp	1125	Belitang Hilir	Sekadau
35	9/16/2020	12:44:37	0.52124953	111.1422	8	snpp	1125	Belitang Hulu	Sekadau
36	9/16/2020	12:44:37	0.40983519	111.0992	8	snpp	1125	Belitang Hulu	Sekadau
37	9/16/2020	12:44:37	0.28157291	111.1714	8	snpp	1125	Belitang Hulu	Sekadau
38	9/16/2020	12:44:37	0.27652267	111.1159	8	snpp	1125	Belitang Hulu	Sekadau
39	9/16/2020	12:44:37	0.24101752	111.0189	8	snpp	1125	Belitang Hilir	Sekadau
40	9/16/2020	12:44:37	0.1938248	111.1693	8	snpp	1125	Belitang	Sekadau
41	9/16/2020	12:44:37	0.00043572	111.0668	8	snpp	1125	Sekedauhilir	Sekadau
42	9/16/2020	12:44:37	-0.5273047	110.8383	7	snpp	1125	Makap	Sekadau
43	9/16/2020	12:44:37	0.2067457	111.0013	7	snpp	1125	Belitang Hilir	Sekadau
44	9/16/2020	12:44:37	0.40954849	110.9594	7	snpp	1125	Belitang Hilir	Sekadau
45	9/16/2020	12:44:37	0.41298318	110.9589	7	snpp	1125	Belitang Hilir	Sekadau
46	9/16/2020	12:44:37	0.31699851	111.1061	7	snpp	1125	Belitang Hulu	Sekadau
47	9/16/2020	12:44:37	0.22595279	111.0817	7	snpp	1125	Belitang Hilir	Sekadau

KOORDINAT HOTSPOT KALBAR BERDASARKAN DATA LAPAN

Tanggal 16 September 2020 Pkl. 07.00 WIB s.d 17 September 2020 Pkl. 07.00 WIB

No	Tanggal (WIB)	Waktu (WIB)	Lintang	Bujur	Tingkat Kepercayaan	Satelit	Radius Kemungkinan	Kecamatan	Kabupaten
1	9/16/2020	12:46:00	0.32271102	109.7501	8	aqua	3000	Pahuman	Landak
2	9/16/2020	12:46:00	0.32882702	109.7615	8	aqua	3000	Pahuman	Landak
3	9/16/2020	12:46:00	0.19408312	109.6693	8	aqua	3000	Sebangki	Landak
4	9/16/2020	12:46:00	0.72024208	110.0037	8	aqua	3000	Serimbu	Landak
5	9/16/2020	12:46:00	0.71418786	110.0094	8	aqua	3000	Serimbu	Landak
6	9/16/2020	12:46:00	0.59882939	109.9331	8	aqua	3000	Kuala Behe	Landak
7	9/16/2020	12:44:37	0.25723627	110.1025	8	snpp	1125	Jelimpo	Landak
8	9/16/2020	12:44:37	0.19443625	109.6691	7	snpp	1125	Sebangki	Landak
9	9/16/2020	12:44:37	0.50233245	109.8839	7	snpp	1125	Ngabang	Landak
10	9/16/2020	12:44:37	0.64887786	109.8842	7	snpp	1125	Kuala Behe	Landak

No	Tanggal (WIB)	Waktu (WIB)	Lintang	Bujur	Tingkat Kepercayaan	Satelit	Radius Kemungkinan	Kecamatan	Kabupaten
1	9/16/2020	12:44:37	-0.2490365	109.8137	7	snpp	1125	Sungairaya	Kubu Raya

No	Tanggal (WIB)	Waktu (WIB)	Lintang	Bujur	Tingkat Kepercayaan	Satelit	Radius Kemungkinan	Kecamatan	Kabupaten
1	9/16/2020	12:44:37	-0.8855589	109.7947	8	snpp	1125	Seponti	Kayong Utara

KOORDINAT HOTSPOT KALBAR BERDASARKAN DATA LAPAN

Tanggal 16 September 2020 Pkl. 07.00 WIB s.d 17 September 2020 Pkl. 07.00 WIB

No	Tanggal (WIB)	Waktu (WIB)	Lintang	Bujur	Tingkat Kepercayaan	Satelit	Radius Kemungkinan	Kecamatan	Kabupaten
1	9/16/2020	12:44:37	0.76158512	109.3761	8	snpp	1125	Bengkayang	Bengkayang
2	9/16/2020	12:46:00	0.89687681	109.7128	8	aqua	3000	Kendaik	Bengkayang
3	9/16/2020	12:46:00	0.89942056	109.7299	8	aqua	3000	Kendaik	Bengkayang
4	9/16/2020	12:44:37	0.91010523	109.6481	8	snpp	1125	Kendaik	Bengkayang
5	9/16/2020	12:44:37	0.93742722	109.6277	8	snpp	1125	Ledo	Bengkayang
6	9/16/2020	12:44:37	0.84161758	109.1556	8	snpp	1125	Monterado	Bengkayang
7	9/16/2020	12:44:37	0.83652514	109.1473	8	snpp	1125	Monterado	Bengkayang

No	Tanggal (WIB)	Waktu (WIB)	Lintang	Bujur	Tingkat Kepercayaan	Satelit	Radius Kemungkinan	Kecamatan	Kabupaten
1	9/16/2020	12:46:00	0.36329755	111.9196	8	aqua	3000	Sejiram	Kapuas Hulu
2	9/16/2020	12:46:00	0.39577851	111.927	8	aqua	3000	Sejiram	Kapuas Hulu
3	9/16/2020	12:44:37	0.28113276	111.8977	8	snpp	1125	Nangasilat	Kapuas Hulu
4	9/16/2020	12:44:37	0.27654141	111.9243	8	snpp	1125	Nangasilat	Kapuas Hulu
5	9/16/2020	12:44:37	0.30324206	111.9303	8	snpp	1125	Nangasilat	Kapuas Hulu
6	9/16/2020	12:44:37	0.38202319	111.976	8	snpp	1125	Sejiram	Kapuas Hulu
7	9/16/2020	12:44:37	0.26495099	112.1411	8	snpp	1125	Sejiram	Kapuas Hulu
8	9/16/2020	12:46:00	0.36585519	111.9256	7	aqua	3000	Sejiram	Kapuas Hulu

KOORDINAT HOTSPOT KALBAR BERDASARKAN DATA LAPAN

Tanggal 16 September 2020 Pkl. 07.00 WIB s.d 17 September 2020 Pkl. 07.00 WIB

No	Tanggal (WIB)	Waktu (WIB)	Lintang	Bujur	Tingkat Kepercayaan	Satelit	Radius Kemungkinan	Kecamatan	Kabupaten
1	9/16/2020	12:46:00	-0.3783258	111.6611	9	aqua	3000	Belimbing Hulu	Melawi
2	9/16/2020	12:46:00	-0.5034319	111.436	9	aqua	3000	Belimbing Hulu	Melawi
3	9/16/2020	12:46:00	-0.8429307	111.3992	9	aqua	3000	Tanah Pinoh Barat	Melawi
4	9/16/2020	12:46:00	-0.6080523	112.1272	9	aqua	3000	Ella Hilir	Melawi
5	9/16/2020	12:46:00	-0.4740536	112.125	9	aqua	3000	Ella Hilir	Melawi
6	9/16/2020	12:46:00	-0.6250437	112.1347	9	aqua	3000	Ella Hilir	Melawi
7	9/16/2020	12:46:00	-0.3024941	112.0395	8	aqua	3000	Ella Hilir	Melawi
8	9/16/2020	12:46:00	-0.2700002	112.0469	8	aqua	3000	Pinoh Utara	Melawi
9	9/16/2020	12:46:00	-0.3764869	111.6737	8	aqua	3000	Nanga Pinoh	Melawi
10	9/16/2020	12:46:00	-0.6171793	111.4637	8	aqua	3000	Tanah Pinoh Barat	Melawi
11	9/16/2020	12:46:00	-0.6117846	111.4699	8	aqua	3000	Tanah Pinoh Barat	Melawi
12	9/16/2020	12:46:00	-0.8448297	111.3859	8	aqua	3000	Tanah Pinoh Barat	Melawi
13	9/16/2020	12:46:00	-0.8844079	111.4189	8	aqua	3000	Tanah Pinoh	Melawi
14	9/16/2020	12:46:00	-0.892381	111.5152	8	aqua	3000	Sokan	Melawi
15	9/16/2020	12:46:00	-0.7881608	111.5203	8	aqua	3000	Tanah Pinoh	Melawi
16	9/16/2020	12:46:00	-0.7125284	112.0375	8	aqua	3000	Ella Hilir	Melawi
17	9/16/2020	12:46:00	-0.4723659	112.1368	8	aqua	3000	Ella Hilir	Melawi
18	9/16/2020	12:46:00	-0.6147872	112.1332	8	aqua	3000	Ella Hilir	Melawi
19	9/16/2020	12:44:37	-0.360891	112.0232	8	snpp	1125	Ella Hilir	Melawi
20	9/16/2020	12:44:37	-0.3729227	111.9889	8	snpp	1125	Ella Hilir	Melawi

KOORDINAT HOTSPOT KALBAR BERDASARKAN DATA LAPAN

Tanggal 16 September 2020 Pkl. 07.00 WIB s.d 17 September 2020 Pkl. 07.00 WIB

No	Tanggal (WIB)	Waktu (WIB)	Lintang	Bujur	Tingkat Kepercayaan	Satelit	Radius Kemungkinan	Kecamatan	Kabupaten
21	9/16/2020	12:44:37	-0.6433945	111.3987	8	snpp	1125	Tanah Pinoh Barat	Melawi
22	9/16/2020	12:44:37	-0.6479266	111.3919	8	snpp	1125	Tanah Pinoh Barat	Melawi
23	9/16/2020	12:44:37	-0.6530293	111.3814	8	snpp	1125	Tanah Pinoh Barat	Melawi
24	9/16/2020	12:44:37	-0.6621753	111.3901	8	snpp	1125	Tanah Pinoh Barat	Melawi
25	9/16/2020	12:44:37	-0.7021387	111.3772	8	snpp	1125	Tanah Pinoh Barat	Melawi
26	9/16/2020	12:44:37	-0.8865728	111.5174	8	snpp	1125	Tanah Pinoh	Melawi
27	9/16/2020	12:44:37	-0.3695692	111.9884	7	snpp	1125	Ella Hilir	Melawi
28	9/16/2020	12:44:37	-0.3215956	112.0454	7	snpp	1125	Ella Hilir	Melawi
29	9/16/2020	12:44:37	-0.3152991	112.1091	7	snpp	1125	Ella Hilir	Melawi
30	9/16/2020	12:44:37	-0.2976169	112.0454	7	snpp	1125	Ella Hilir	Melawi
31	9/16/2020	12:44:37	-0.3085933	112.0183	7	snpp	1125	Ella Hilir	Melawi
32	9/16/2020	12:44:37	-0.2702985	112.0449	7	snpp	1125	Pinoh Utara	Melawi
33	9/16/2020	12:44:37	-0.6468195	111.3992	7	snpp	1125	Tanah Pinoh Barat	Melawi
34	9/16/2020	12:44:37	-0.6508009	111.3959	7	snpp	1125	Tanah Pinoh Barat	Melawi
35	9/16/2020	12:44:37	-0.6542239	111.3964	7	snpp	1125	Tanah Pinoh Barat	Melawi
36	9/16/2020	12:44:37	-0.6267346	112.1249	7	snpp	1125	Ella Hilir	Melawi
37	9/16/2020	12:46:00	-0.4524378	112.3479	8	aqua	3000	Menukung	Melawi
38	9/16/2020	12:44:37	-0.4208169	112.3659	8	snpp	1125	Menukung	Melawi
39	9/16/2020	12:44:37	-0.5519732	112.1893	7	snpp	1125	Menukung	Melawi

KOORDINAT HOTSPOT KALBAR BERDASARKAN DATA LAPAN

Tanggal 16 September 2020 Pkl. 07.00 WIB s.d 17 September 2020 Pkl. 07.00 WIB

No	Tanggal (WIB)	Waktu (WIB)	Lintang	Bujur	Tingkat Kepercayaan	Satelit	Radius Kemungkinan	Kecamatan	Kabupaten
1	9/16/2020	12:46:00	-0.1508874	111.3328	8	aqua	3000	Tempunak	Sintang
2	9/16/2020	12:44:37	-0.3375373	111.2991	8	snpp	1125	Tempunak	Sintang
3	9/16/2020	12:46:00	-0.0629484	111.1488	8	aqua	3000	Sepauk	Sintang
4	9/16/2020	12:46:00	0.11199617	111.8766	8	aqua	3000	Nangamau	Sintang
5	9/16/2020	12:44:37	-0.0847553	111.9768	8	snpp	1125	Nangamau	Sintang
6	9/16/2020	12:44:37	0.51218688	111.6343	8	snpp	1125	Nangaketungau	Sintang
7	9/16/2020	12:46:00	0.63064545	111.1988	8	aqua	3000	Ketungau Tengah	Sintang
8	9/16/2020	12:44:37	-0.2254294	112.0771	8	snpp	1125	Kayan Hulu	Sintang
9	9/16/2020	12:46:00	-0.0187177	112.9423	8	aqua	3000	Ambalau	Sintang
10	9/16/2020	12:44:37	-0.01899	112.9648	8	snpp	1125	Ambalau	Sintang
11	9/16/2020	12:44:37	-0.1391743	112.7756	8	snpp	1125	Ambalau	Sintang
12	9/16/2020	12:44:37	-0.1508593	111.3348	7	snpp	1125	Tempunak	Sintang
13	9/16/2020	12:44:37	0.12336545	112.0126	7	snpp	1125	Nangamau	Sintang

AKUMULASI CURAH HUJAN BERDASARKAN DATA GSMAP

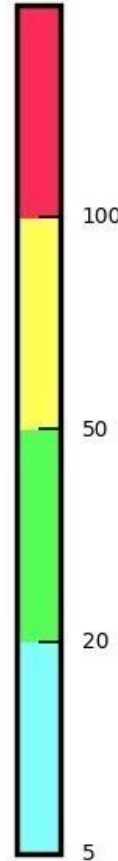
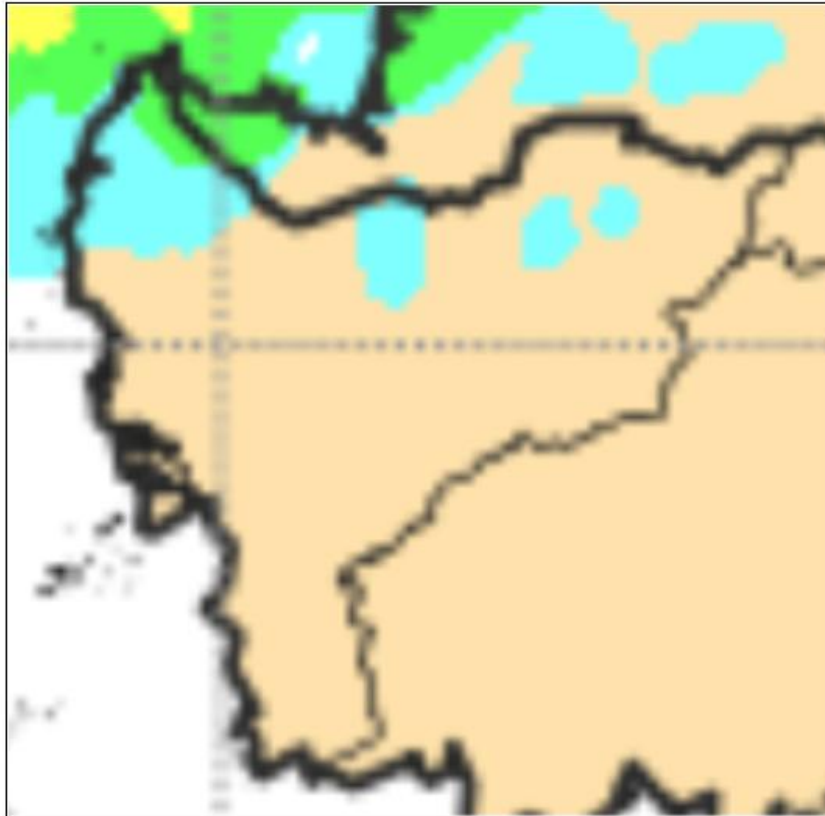
Tanggal 16 September 2020

GSMaP Rainfall Accumulation Last 24hr

Propinsi : Kalimantan Barat

Update 2020-09-16 : 17 UTC

mm/day



© Badan Meteorologi Klimatologi dan Geofisika, 2018

Data Source by JAXA

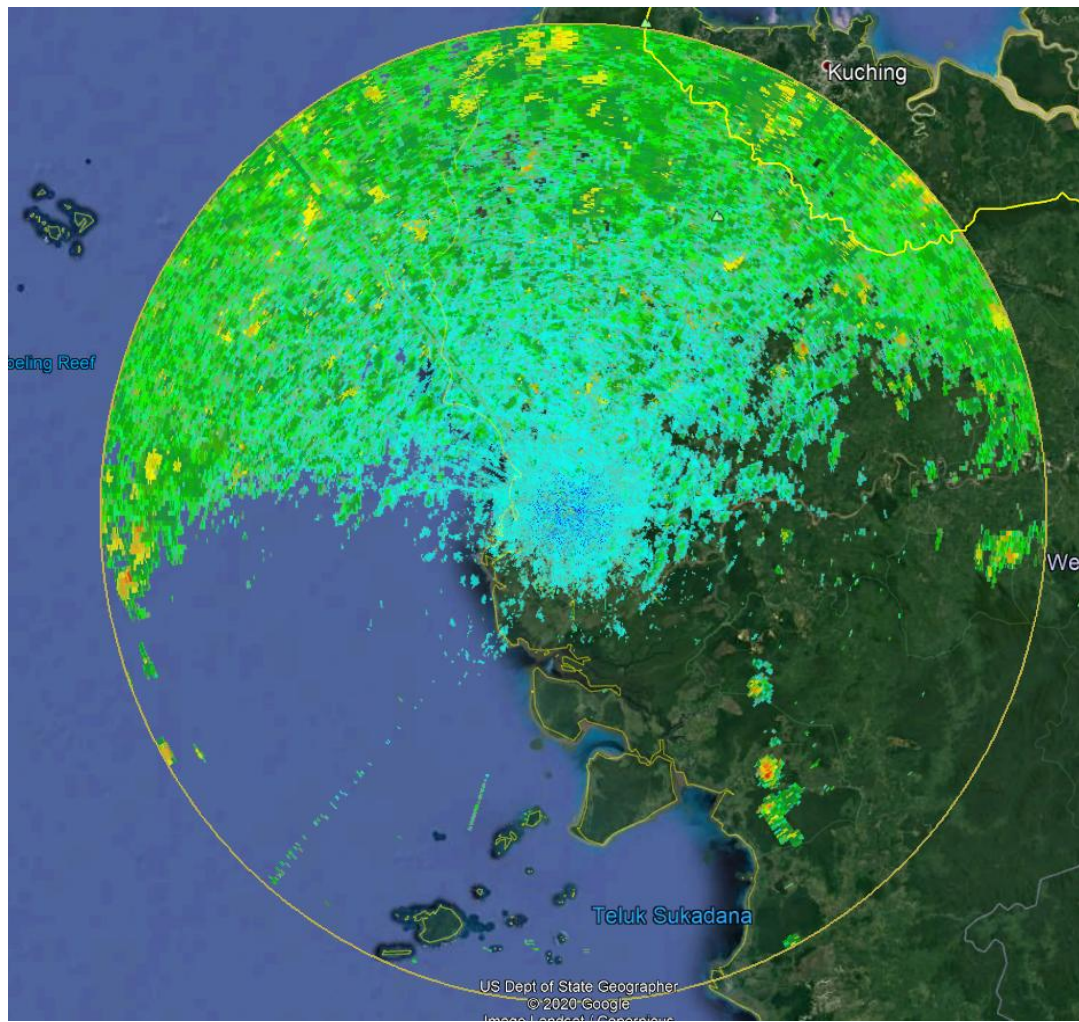
Berdasarkan pengolahan data GSMaP selama 24 jam terakhir dengan update data tanggal **16 September 2020 pukul 24.00 WIB** menunjukkan bahwa kondisi cuaca secara umum **berawan, namun terjadi hujan di sebagian wilayah.**

Hujan Ringan (0 – 20 mm/hari) terjadi di sebagian wilayah Kab/ Kota: Bengkayang, Sintang, dan Kapuas Hulu, Sambas dan Singkawang

Hujan Sedang (21 – 50 mm/hari) terjadi disebagian wilayah Kab/ Kota : Sambas

Hujan Lebat (51 - 100 mm/hari) terjadi disebagian wilayah Kab/ Kota : ---

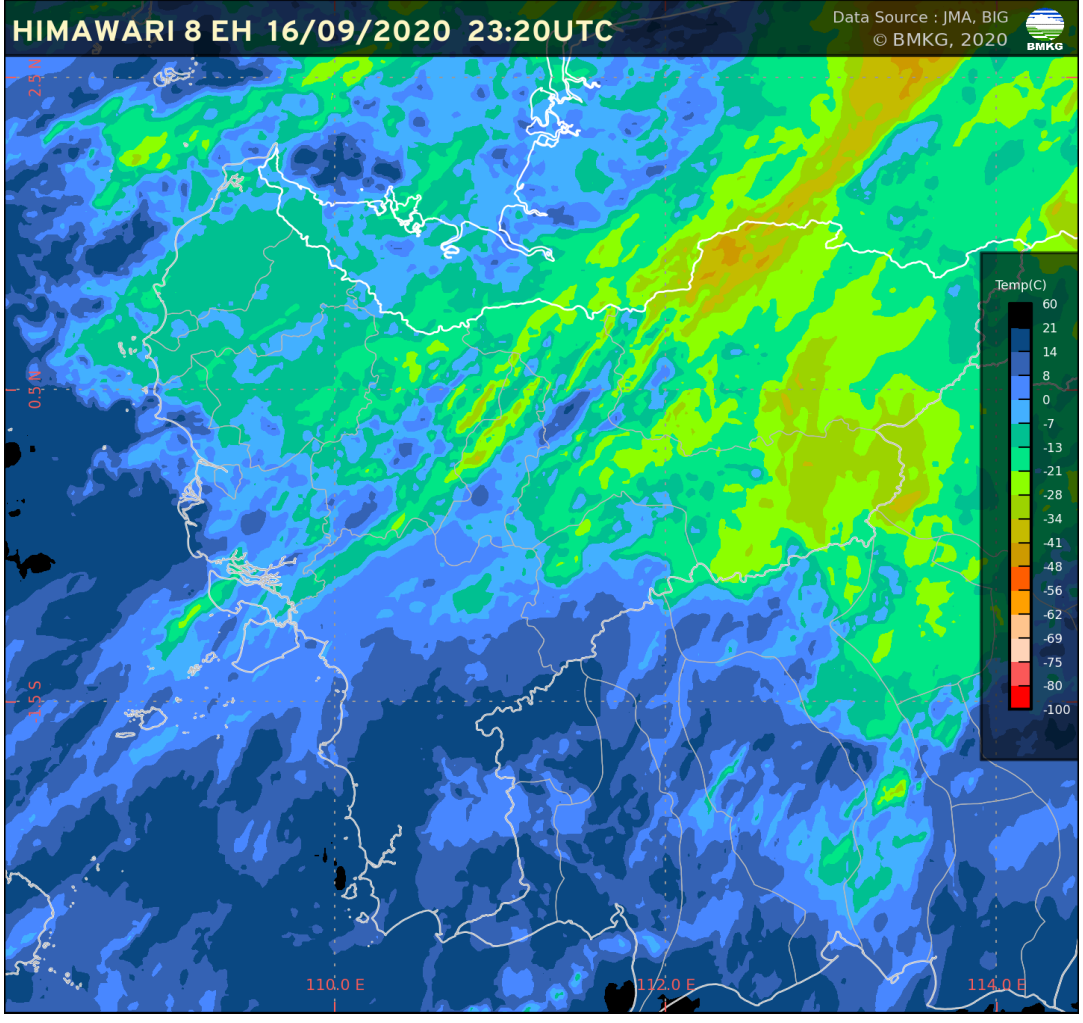
Hujan Sangat Lebat (>100 mm/hari) terjadi disebagian wilayah Kab./Kota : ---



Citra Radar Cuaca tanggal 16 September 2020 pukul 07.00 WIB s.d 17 September 2020 pukul 06.10 WIB menunjukkan bahwa kondisi cuaca di sebagian wilayah pada cakupan radar dalam Radius 210 Km dari Kota Pontianak secara umum **berawan**, namun terjadi hujan di sebagian wilayah.

Terjadi hujan dengan intensitas ringan hingga sedang disebagian wilayah :

- Kab. Sambas
- Kab. Sanggau
- Kab. Bengkayang
- Kab. Landak
- Kab. Mempawah
- Kab. Ketapang
- Kab. Sekadau



Citra Satelit Cuaca Infra Red Enhanced tanggal 17 September 2020 pukul 06.20 WIB menunjukkan bahwa **belum terdapat** pertumbuhan awan konvektif di wilayah Kab./Kota di Kalimantan Barat



JARAK PANDANG DI BANDARA SUPADIO

Tanggal 08 – 17 September 2020

JAM (WIB)	6.000BULAN: SEPTEMBER 2020									
	08	09	10	11	12	13	14	15	16	17
1	6.000	6.000	6.000	6.000	6.000	6.000	6.000	6.000	6.000	6.000
2	6.000	6.000	6.000	6.000	6.000	6.000	6.000	6.000	6.000	6.000
3	6.000	6.000	6.000	6.000	6.000	6.000	6.000	6.000	6.000	6.000
4	6.000	6.000	6.000	6.000	6.000	6.000	6.000	6.000	6.000	6.000
5	6.000	6.000	6.000	6.000	6.000	6.000	6.000	6.000	6.000	6.000
6	7.000	6.000	7.000	6.000	100	8.000	6.000	7.000	7.000	6.000
7	9.000	6.000	10.000	5.000	500	8.000	10.000	10.000	8.000	
8	10.000	10.000	6.000	10.000	7.000	10.000	10.000	10.000	10.000	
9	10.000	10.000	10.000	10.000	10.000	10.000	10.000	10.000	10.000	
10	10.000	10.000	10.000	10.000	10.000	10.000	10.000	10.000	10.000	
11	10.000	10.000	10.000	10.000	10.000	10.000	10.000	10.000	10.000	
12	10.000	10.000	10.000	10.000	10.000	10.000	10.000	10.000	10.000	
13	10.000	10.000	10.000	10.000	5.000	10.000	10.000	10.000	10.000	
14	10.000	10.000	10.000	10.000	3.000	10.000	10.000	10.000	10.000	
15	8.000	10.000	4.000	10.000	8.000	10.000	10.000	10.000	10.000	
16	400	10.000	2.000	10.000	10.000	10.000	10.000	10.000	10.000	
17	600	10.000	7.000	8.000	10.000	10.000	10.000	10.000	10.000	
18	6.000	8.000	10.000	3.000	8.000	6.000	7.000	8.000	8.000	
19	6.000	6.000	6.000	6.000	6.000	6.000	6.000	7.000	6.000	
20	6.000	6.000	6.000	6.000	6.000	6.000	6.000	6.000	6.000	
21	6.000	6.000	6.000	6.000	6.000	3.000	6.000	6.000	6.000	
22	6.000	6.000	6.000	6.000	6.000	4.000	6.000	6.000	6.000	
23	6.000	6.000	6.000	6.000	6.000	4.000	6.000	6.000	6.000	
24	6.000	6.000	6.000	6.000	6.000	4.000	6.000	6.000	6.000	





JARAK PANDANG DI BEBERAPA UPT BMKG KALBAR

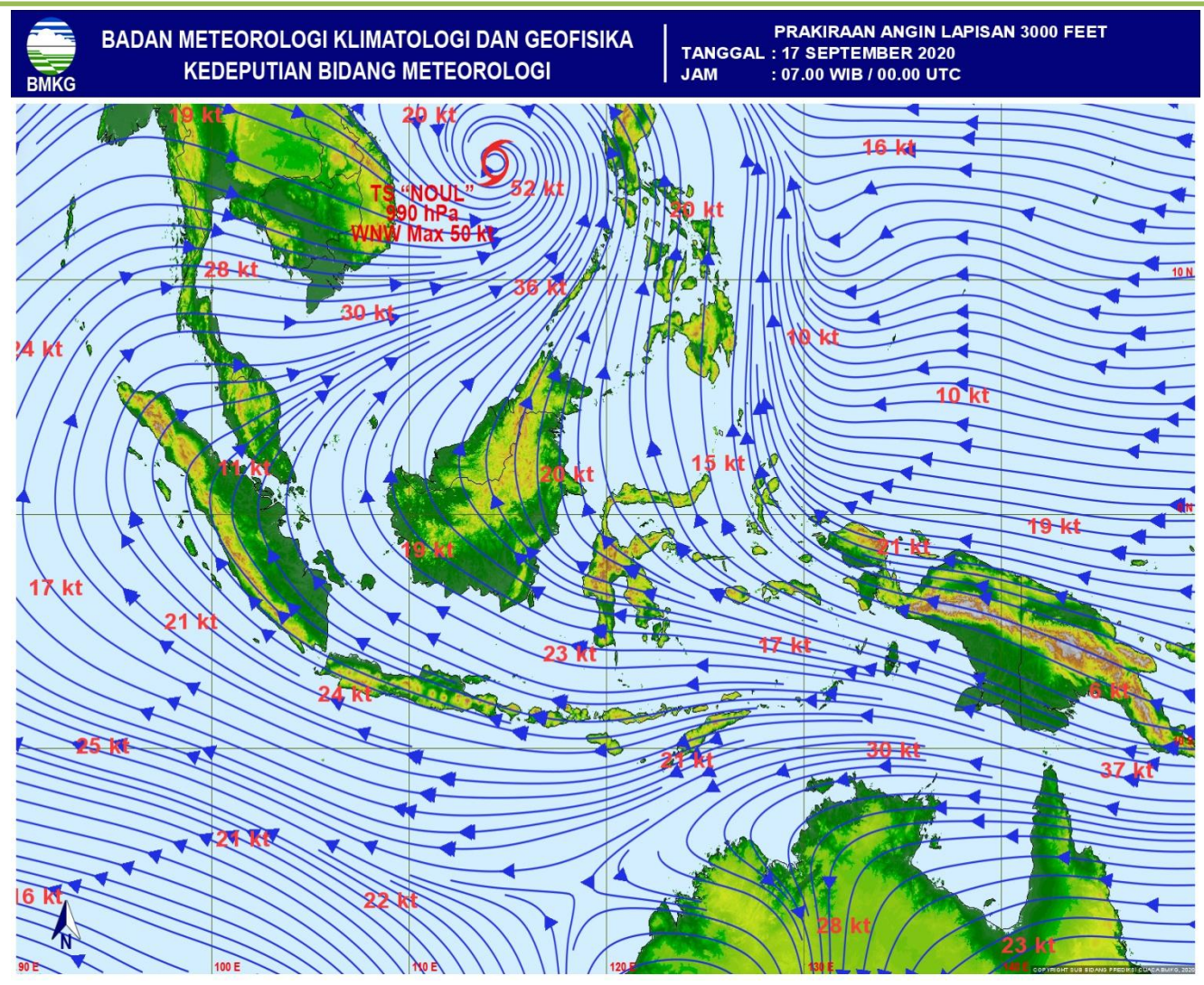
Tanggal 16 – 17 September 2020

Jam (WIB)	Tanggal	Kubu Raya	Pontianak	Mempawah	Sambas	Ketapang	Sintang	Melawi	Kapas Hulu
7	16 September 2020	8.000	10.000	9.000	10.000	10.000	5.000	6.000	4.000
8	“	10.000			10.000	10.000	7.000	8.000	6.000
9	“	10.000			10.000	10.000	9.000	10.000	
10	“	10.000	10.000	10.000	10.000	10.000	10.000	10.000	7.000
11	“	10.000			10.000	10.000	10.000	10.000	8.000
12	“	10.000			10.000	10.000	10.000	10.000	
13	“	10.000	10.000	10.000	10.000	10.000	10.000	10.000	10.000
14	“	10.000			9.000	10.000	10.000	10.000	
15	“	10.000			8.000	10.000	10.000	10.000	
16	“	10.000	10.000	10.000	9.000	10.000	9.000	10.000	10.000
17	“	10.000			10.000		8.000	10.000	
18	“	8.000			9.000		6.000	10.000	8.000
19	“	6.000	9.000	10.000	8.000	6.000	5.000	7.000	6.000
20	“	6.000			7.000		5.000	6.000	
21	“	6.000			9.000		4.000	4.000	
22	“	6.000	8.000		9.000	6.000	3.000	3.000	2.000
23	“	6.000			10.000		3.000		
00	17 September 2020	6.000			10.000		3.000		
01	“	6.000	8.000		10.000	6.000	3.000		1.000
02	“	6.000			10.000		3.000		
03	“	6.000			10.000		3.000		
04	“	6.000	8.000		10.000	6.000	3.000		1.000
05	“	6.000			10.000	6.000	3.000		
06	“	6.000			10.000	9.000	4.000		



PRAKIRAAN ANGIN LAPISAN 3.000 FEET

Tanggal 17 September 2020



Prakiraan angin pada ketinggian 3.000 feet menunjukkan bahwa secara umum angin bergerak dari arah Tenggara – Barat Daya dengan kecepatan berkisar 05 - 20 knots.

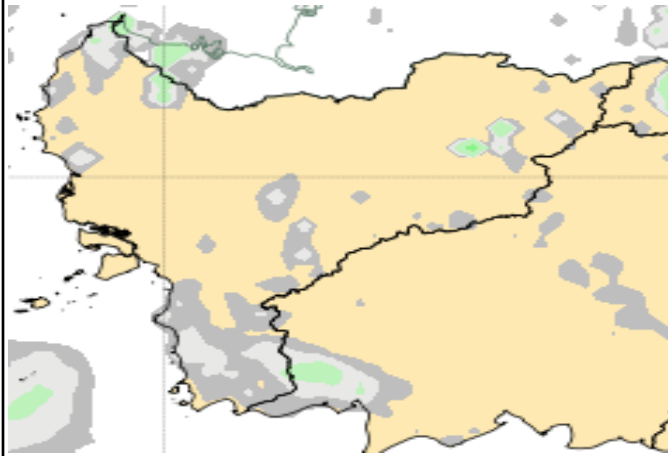
Tekanan rendah di sekitar wilayah Filipina menarik massa uap air sehingga menghambat pembentukan awan hujan di Kalimantan Barat.



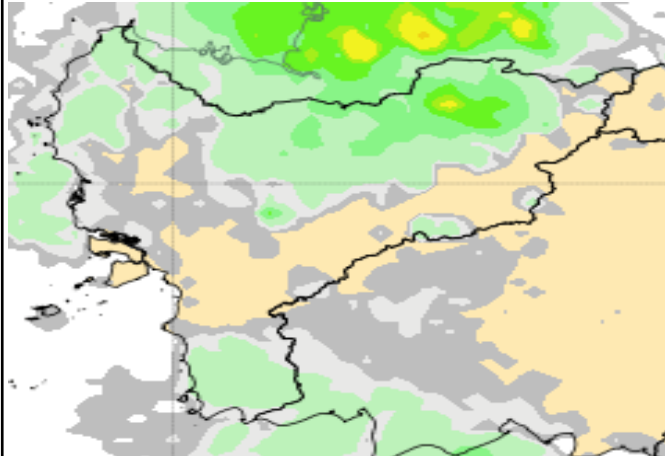
POTENSI HUJAN DI KALBAR

Tanggal 17 s.d 22 September 2020

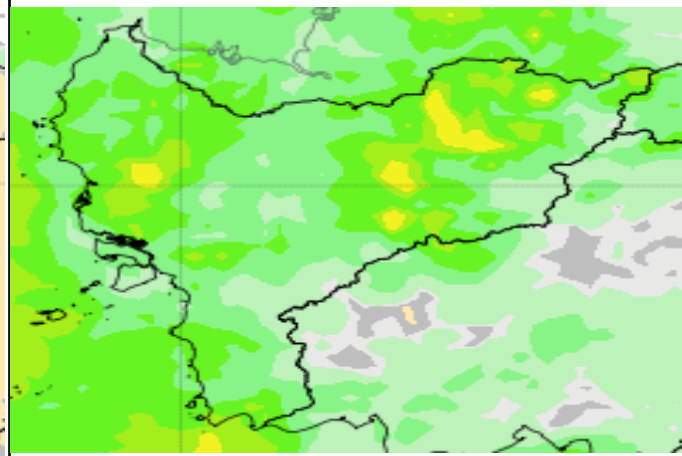
17 September 2020



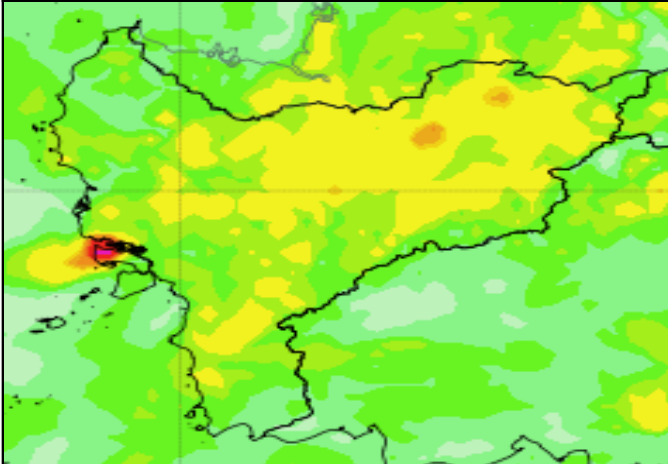
18 September 2020



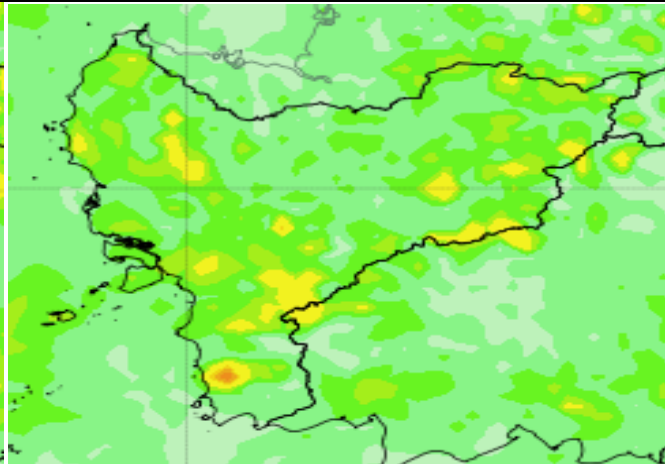
19 September 2020



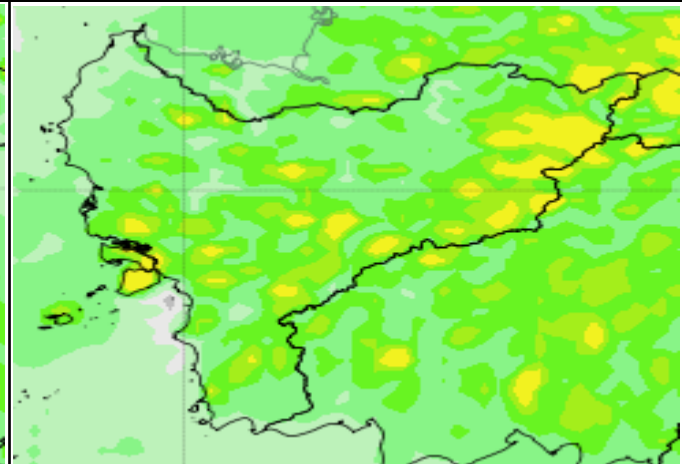
20 September 2020



21 September 2020



22 September 2020



LEGEND

- Berawan / Tidak Hujan
- Hujan Ringan
- Hujan Sedang
- Hujan Lebat
- Hujan Sangat Lebat
- Hujan Ekstrem



kalbar.bmkg.go.id



(0561) 721142



Info BMKG Kalbar



Info BMKG

POTENSI KEMUDAHAN TERJADI KARHUTLA DI KALBAR

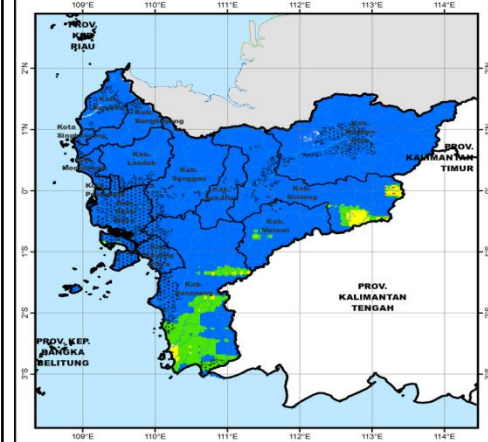
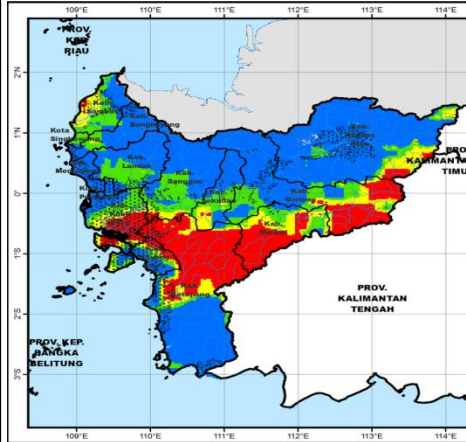
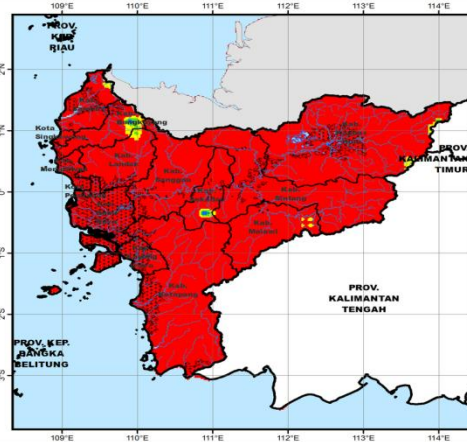
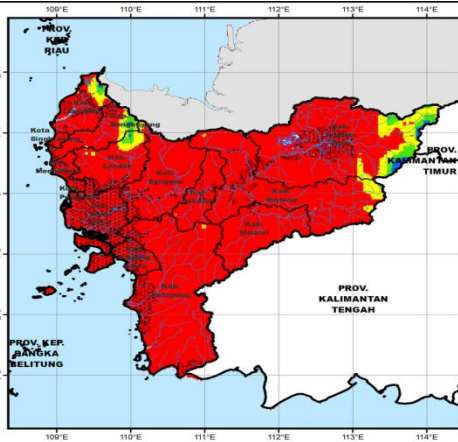
Tanggal 17 s.d 23 September 2020

17 September 2020

18 September 2020

19 September 2020

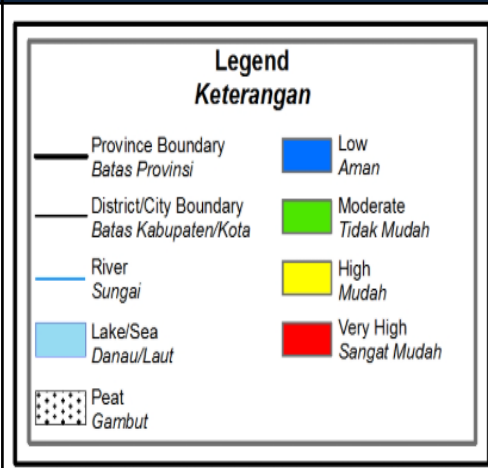
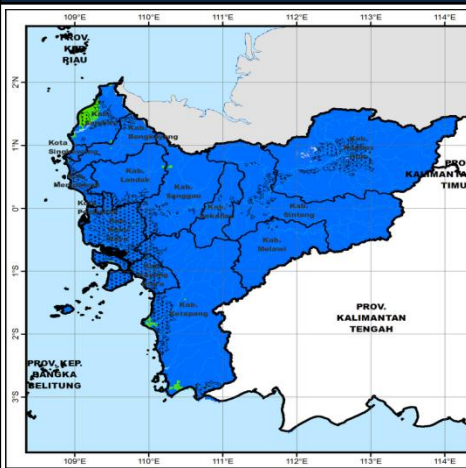
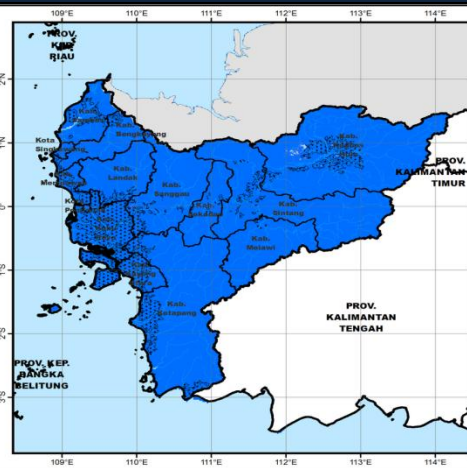
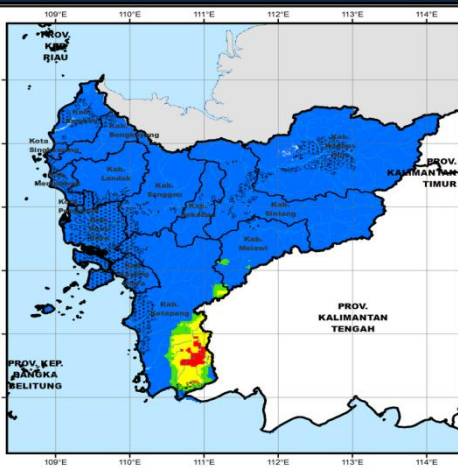
20 September 2020



21 September 2020

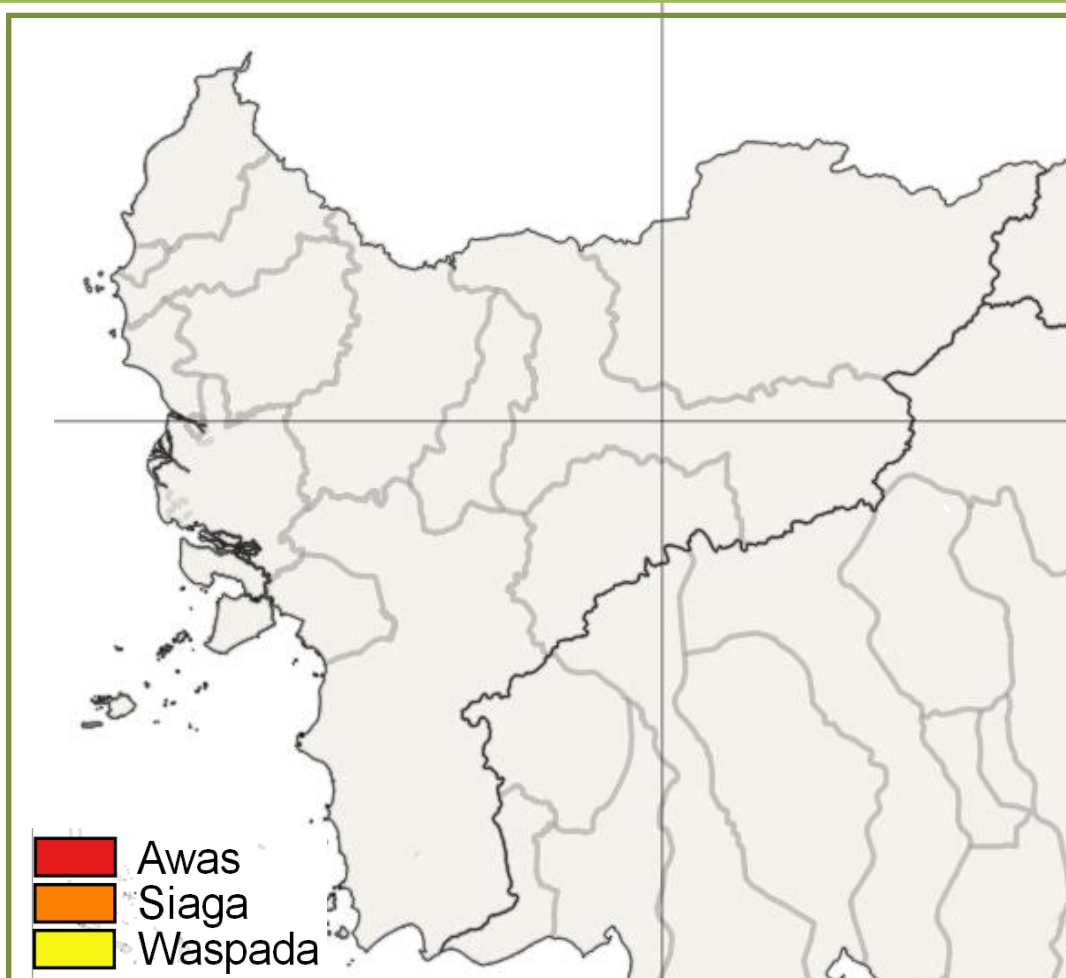
22 September 2020

23 September 2020



POTENSI TERJADINYA BANJIR / GENANGAN DI KALBAR

Tanggal 17 September 2020 Pkl. 07.00 WIB s.d 18 September 2020 Pkl. 07.00 WIB



Sumber Data dan Analisis : BMKG dan BNPB

Prakiraan potensi terjadinya banjir/genangan akibat hujan lebat di Kalimantan Barat tanggal 17 September 2020 pukul 07.00 WIB s.d 18 September 2020 pukul 07.00 WIB secara umum wilayah Kalimantan Barat masuk dalam kategori **Aman**.