

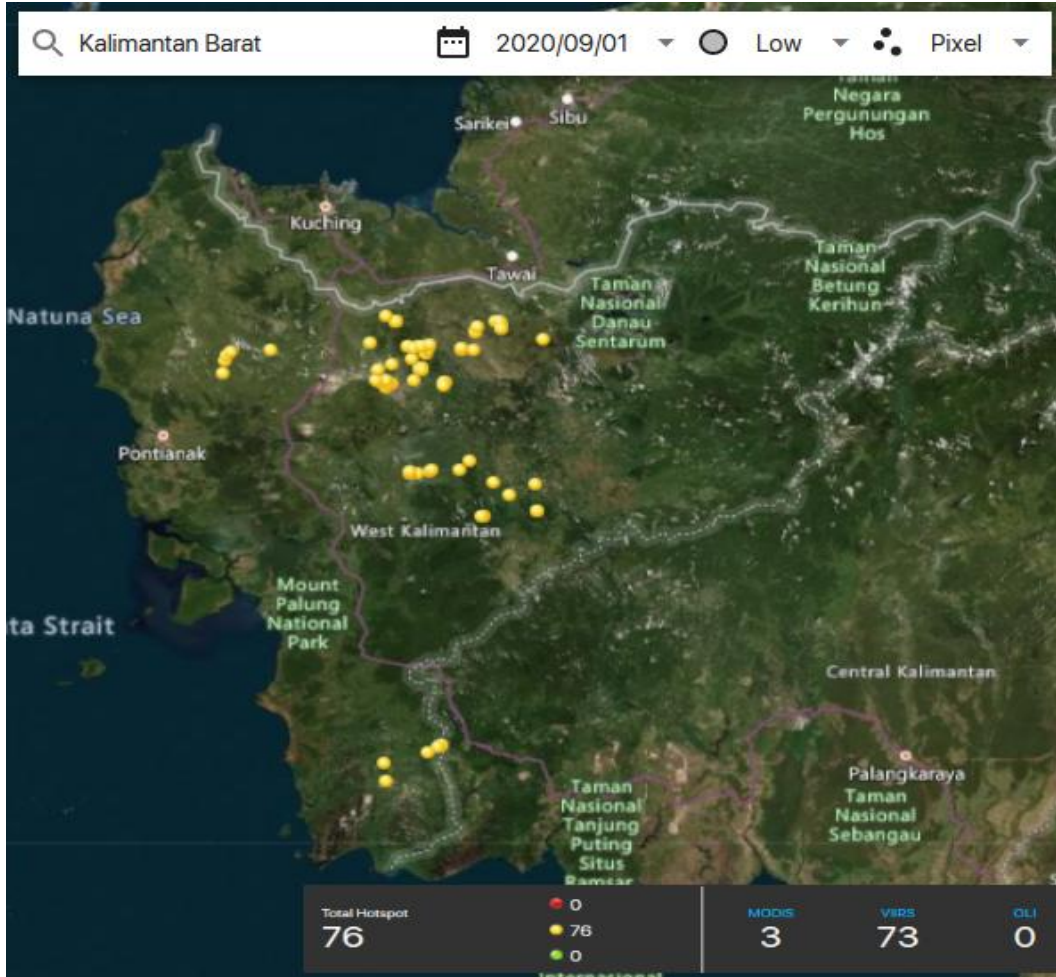


BRIEFING MALAM
KONDISI CUACA DAN HOTSPOT
DI KALIMANTAN BARAT
01 SEPTEMBER 2020



SEBARAN HOTSPOT KALBAR BERDASARKAN DATA LAPAN

Tanggal 01 September 2020 Pukul 07.00 WIB s.d pukul 17.00 WIB



NO	KAB / KOTA	JUMLAH HOTSPOT
1	SAMBAS	0
2	MEMPAWAH	0
3	SANGGAU	34
4	KETAPANG	6
5	SINTANG	13
6	KAPUAS HULU	0
7	BENGKAYANG	0
8	LANDAK	5
9	SEKADAU	11
10	KAYONG UTARA	0
11	MELAWI	7
13	KUBU RAYA	0
13	PONTIANAK	0
14	SINGKAWANG	0
JUMLAH		76

KOORDINAT HOTSPOT KALBAR BERDASARKAN DATA LAPAN

Tanggal 01 September 2020 Pukul 07.00 WIB s.d pukul 17.00 WIB

No	Tanggal (WIB)	Waktu (WIB)	Lintang	Bujur	Tingkat Kepercayaan	Satelit	Kecamatan	Kabupaten
1	9/1/2020	13:16:39	-2.13377643	111.0507126	8	noaa20	Manisamata	Ketapang
2	9/1/2020	13:16:39	-2.13532448	111.0510407	8	noaa20	Manisamata	Ketapang
3	9/1/2020	13:16:39	-2.1366148	111.0321274	8	noaa20	Manisamata	Ketapang
4	9/1/2020	13:16:39	-2.18340039	110.9626694	8	noaa20	Manisamata	Ketapang
5	9/1/2020	13:16:39	-2.37738943	110.7089768	8	noaa20	Air Upas	Ketapang
6	9/1/2020	13:16:39	-2.24981332	110.6998596	8	noaa20	Marau	Ketapang

No	Tanggal (WIB)	Waktu (WIB)	Lintang	Bujur	Tingkat Kepercayaan	Satelit	Kecamatan	Kabupaten
1	9/1/2020	13:31:00	0.77895844	111.3867493	8	aqua	Ketungau Tengah	Sintang
2	9/1/2020	13:16:39	-0.17724751	111.2270126	8	noaa20	Sepauk	Sintang
3	9/1/2020	13:16:39	-0.33096457	111.364769	8	noaa20	Tempunak	Sintang
4	9/1/2020	13:16:39	-0.23578386	111.1639023	8	noaa20	Sepauk	Sintang
5	9/1/2020	13:16:39	0.70955247	111.256424	8	noaa20	Ketungau Tengah	Sintang
6	9/1/2020	13:16:39	0.70974618	111.2553253	8	noaa20	Ketungau Tengah	Sintang
7	9/1/2020	13:16:39	0.7393055	111.2741699	8	noaa20	Ketungau Hulu	Sintang
8	9/1/2020	13:16:39	0.76093	111.4183655	8	noaa20	Ketungau Tengah	Sintang
9	9/1/2020	13:16:39	0.78127825	111.4018402	8	noaa20	Ketungau Tengah	Sintang
10	9/1/2020	13:16:39	0.73280591	111.4135132	8	noaa20	Ketungau Tengah	Sintang
11	9/1/2020	13:16:39	0.73041552	111.4170685	8	noaa20	Ketungau Tengah	Sintang
12	9/1/2020	13:16:39	0.58742237	111.2503815	8	noaa20	Ketungau Tengah	Sintang
13	9/1/2020	13:16:39	0.65979791	111.6802521	8	noaa20	Ketungau Tengah	Sintang

KOORDINAT HOTSPOT KALBAR BERDASARKAN DATA LAPAN

Tanggal 01 September 2020 Pukul 07.00 WIB s.d pukul 17.00 WIB

No	Tanggal (WIB)	Waktu (WIB)	Lintang	Bujur	Tingkat Kepercayaan	Satelit	Kecamatan	Kabupaten
1	9/1/2020	13:16:39	-0.26194134	110.9073334	8	noaa20	Sekadau Hulu	Sekadau
2	9/1/2020	13:16:39	-0.25090012	110.9791946	8	noaa20	Sekadau Hulu	Sekadau
3	9/1/2020	13:16:39	-0.24105178	110.9864044	8	noaa20	Sekadau Hulu	Sekadau
4	9/1/2020	13:16:39	-0.26959521	110.8574905	8	noaa20	Nanga Taman	Sekadau
5	9/1/2020	13:16:39	-0.27018678	110.8536377	8	noaa20	Nanga Taman	Sekadau
6	9/1/2020	13:16:39	-0.25689322	110.8556213	8	noaa20	Nanga Taman	Sekadau
7	9/1/2020	13:16:39	0.58421707	111.1691666	8	noaa20	Belitang Hulu	Sekadau
8	9/1/2020	13:16:39	0.5880757	111.1679916	8	noaa20	Belitang Hulu	Sekadau
9	9/1/2020	13:16:39	0.35644981	111.0694046	8	noaa20	Belitang Hilir	Sekadau
10	9/1/2020	13:16:39	0.35790825	111.0685577	8	noaa20	Belitang Hulu	Sekadau
11	9/1/2020	13:16:39	0.33415589	111.0686188	8	noaa20	Belitang Hilir	Sekadau

No	Tanggal (WIB)	Waktu (WIB)	Lintang	Bujur	Tingkat Kepercayaan	Satelit	Kecamatan	Kabupaten
1	9/1/2020	13:16:39	-0.41506	111.463	8	noaa20	Belimbing Hulu	Melawi
2	9/1/2020	13:16:39	-0.33504	111.6288	8	noaa20	Belimbing Hulu	Melawi
3	9/1/2020	13:16:39	-0.52707	111.6449	8	noaa20	Sayan	Melawi
4	9/1/2020	13:16:39	-0.52607	111.6436	8	noaa20	Sayan	Melawi
5	9/1/2020	13:16:39	-0.5552	111.3104	8	noaa20	Belimbing Hulu	Melawi
6	9/1/2020	13:16:39	-0.55584	111.3062	8	noaa20	Belimbing Hulu	Melawi
7	9/1/2020	13:16:39	-0.55648	111.302	8	noaa20	Belimbing Hulu	Melawi

KOORDINAT HOTSPOT KALBAR BERDASARKAN DATA LAPAN

Tanggal 01 September 2020 Pukul 07.00 WIB s.d pukul 17.00 WIB

No	Tanggal (WIB)	Waktu (WIB)	Lintang	Bujur	Tingkat Kepercayaan	Satelit	Kecamatan	Kabupaten
1	9/1/2020	13:31:00	0.608616	110.9155	8	aqua	Jangkang	Sanggau
2	9/1/2020	13:31:00	0.607673	110.9082	8	aqua	Jangkang	Sanggau
3	9/1/2020	13:16:39	0.329513	110.7035	8	noaa20	Jangkang	Sanggau
5	9/1/2020	13:16:39	0.374098	110.8832	8	noaa20	Jangkang	Sanggau
6	9/1/2020	13:16:39	0.352987	110.7442	8	noaa20	Jangkang	Sanggau
4	9/1/2020	13:16:39	0.353039	110.7161	8	noaa20	Jangkang	Sanggau
7	9/1/2020	13:16:39	0.348806	110.7167	8	noaa20	Jangkang	Sanggau
8	9/1/2020	13:16:39	0.363986	110.6746	8	noaa20	Jangkang	Sanggau
9	9/1/2020	13:16:39	0.373575	110.7089	8	noaa20	Jangkang	Sanggau
10	9/1/2020	13:16:39	0.37188	110.6418	8	noaa20	Bonti	Sanggau
11	9/1/2020	13:16:39	0.447447	110.6543	8	noaa20	Bonti	Sanggau
12	9/1/2020	13:16:39	0.477808	110.7399	8	noaa20	Jangkang	Sanggau
13	9/1/2020	13:16:39	0.450184	110.9213	8	noaa20	Jangkang	Sanggau
14	9/1/2020	13:16:39	0.452809	110.9214	8	noaa20	Jangkang	Sanggau
15	9/1/2020	13:16:39	0.452202	110.9174	8	noaa20	Jangkang	Sanggau
16	9/1/2020	13:16:39	0.46201	110.9242	8	noaa20	Jangkang	Sanggau
17	9/1/2020	13:16:39	0.462617	110.9282	8	noaa20	Jangkang	Sanggau
18	9/1/2020	13:16:39	0.450818	110.9253	8	noaa20	Jangkang	Sanggau
19	9/1/2020	13:16:39	0.449114	110.9261	8	noaa20	Jangkang	Sanggau
20	9/1/2020	13:16:39	0.523969	110.8697	8	noaa20	Jangkang	Sanggau

KOORDINAT HOTSPOT KALBAR BERDASARKAN DATA LAPAN

Tanggal 01 September 2020 Pukul 07.00 WIB s.d pukul 17.00 WIB

No	Tanggal (WIB)	Waktu (WIB)	Lintang	Bujur	Tingkat Kepercayaan	Satelit	Kecamatan	Kabupaten
21	9/1/2020	13:16:39	0.602082	110.8461	8	noaa20	Jangkang	Sanggau
22	9/1/2020	13:16:39	0.606369	110.8454	8	noaa20	Jangkang	Sanggau
23	9/1/2020	13:16:39	0.589201	110.8767	8	noaa20	Jangkang	Sanggau
24	9/1/2020	13:16:39	0.563023	110.951	8	noaa20	Jangkang	Sanggau
25	9/1/2020	13:16:39	0.56083	110.9516	8	noaa20	Jangkang	Sanggau
26	9/1/2020	13:16:39	0.576206	110.9659	8	noaa20	Jangkang	Sanggau
27	9/1/2020	13:16:39	0.612013	110.94	8	noaa20	Jangkang	Sanggau
28	9/1/2020	13:16:39	0.61077	110.9318	8	noaa20	Jangkang	Sanggau
29	9/1/2020	13:16:39	0.617606	110.9767	8	noaa20	Jangkang	Sanggau
30	9/1/2020	13:16:39	0.631776	110.6151	8	noaa20	Bonti	Sanggau
31	9/1/2020	13:16:39	0.779364	110.7633	8	noaa20	Balaikarangan	Sanggau
32	9/1/2020	13:16:39	0.779967	110.7673	8	noaa20	Balaikarangan	Sanggau
33	9/1/2020	13:16:39	0.783639	110.7626	8	noaa20	Balaikarangan	Sanggau
34	9/1/2020	13:16:39	0.810477	110.7096	8	noaa20	Balaikarangan	Sanggau

No	Tanggal (WIB)	Waktu (WIB)	Lintang	Bujur	Tingkat Kepercayaan	Satelit	Kecamatan	Kabupaten
1	9/1/2020	13:16:39	0.428074	109.7063	8	noaa20	Pahuman	Landak
2	9/1/2020	13:16:39	0.579632	109.9901	8	noaa20	Kuala Behe	Landak
3	9/1/2020	13:16:39	0.508893	109.7124	8	noaa20	Menyuke	Landak
4	9/1/2020	13:16:39	0.546994	109.7227	8	noaa20	Menyuke	Landak
5	9/1/2020	13:16:39	0.56838	109.756	8	noaa20	Menyuke	Landak

AKUMULASI CURAH HUJAN BERDASARKAN DATA GSMAP

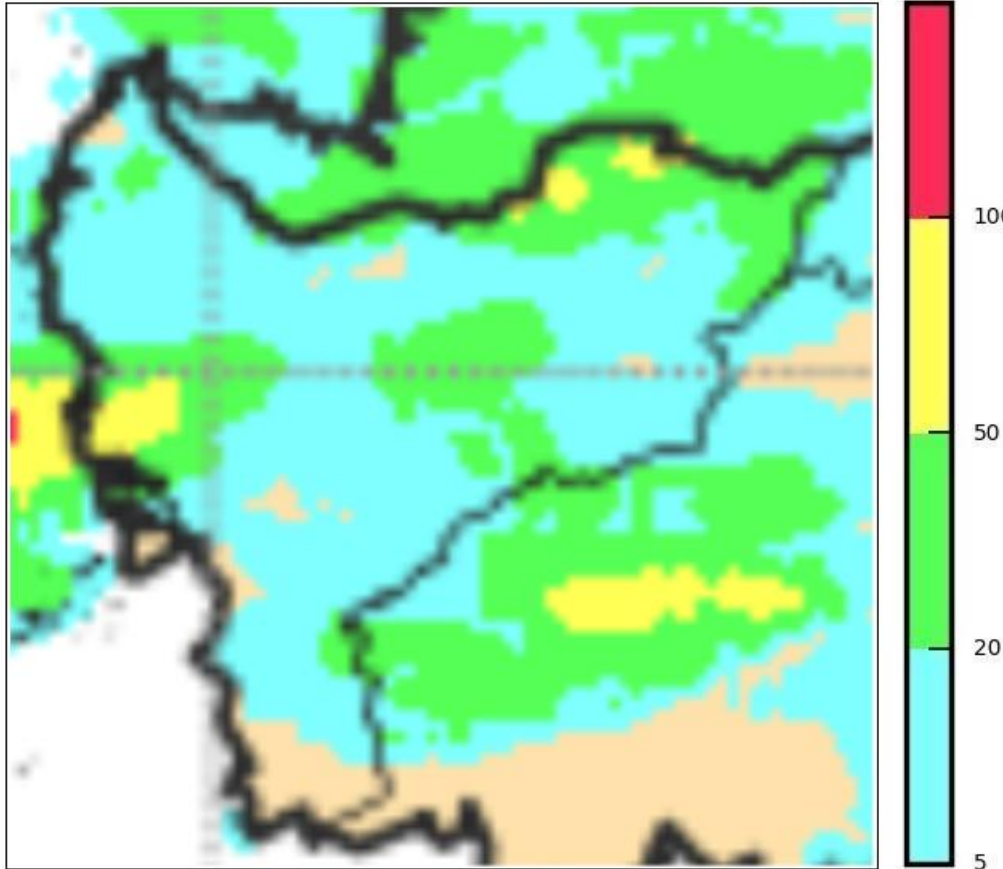
Tanggal 31 Agustus – 01 September 2020

GSMaP Rainfall Accumulation Last 24hr

Propinsi : Kalimantan Barat

Update 2020-09-01 : 03 UTC

mm/day



© Badan Meteorologi Klimatologi dan Geofisika, 2018

Data Source by JAXA

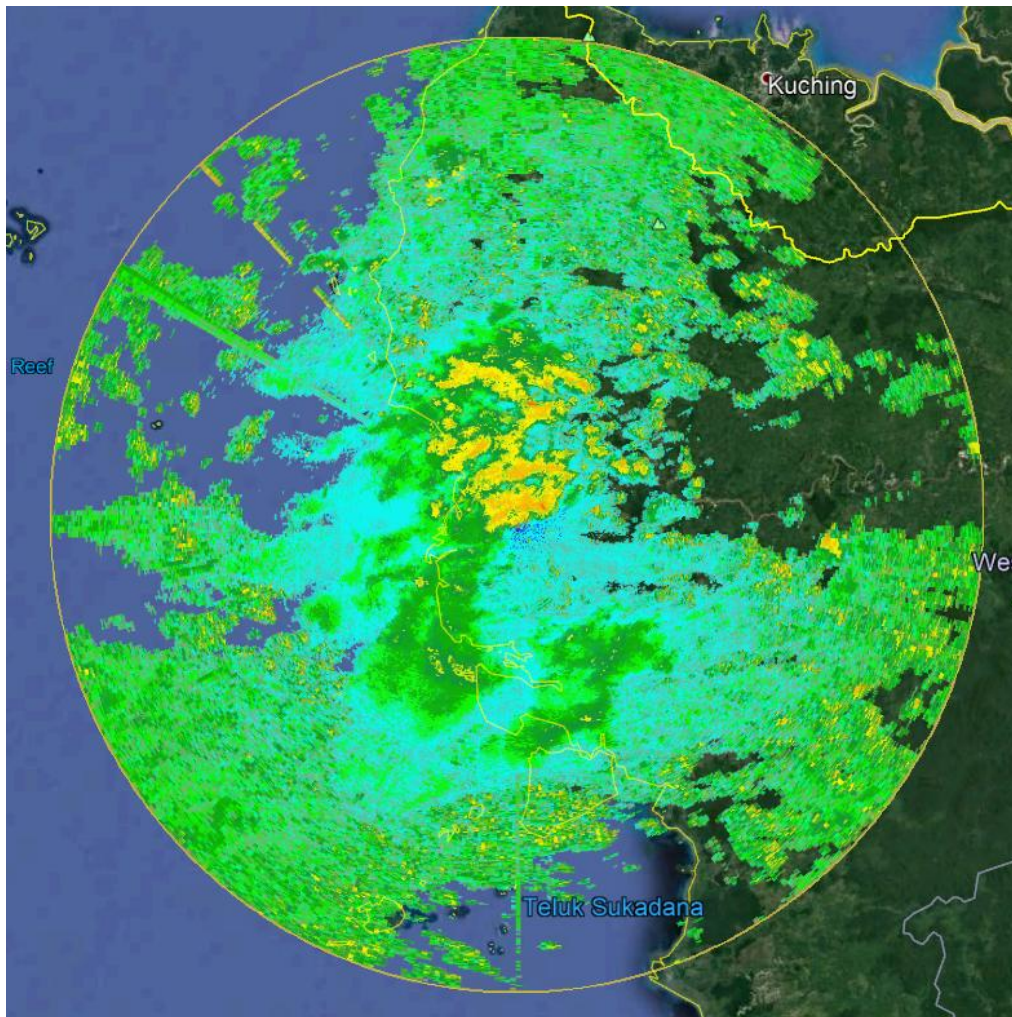
Berdasarkan pengolahan data GSMaP selama 24 jam terakhir dengan update data tanggal **01 September 2020 pukul 10.00 WIB** menunjukkan bahwa kondisi cuaca secara umum **berawan, terjadi hujan disebagian wilayah.**

Hujan Ringan (0 – 20 mm/hari) terjadi merata wilayah Kab./Kota di Kalbar

Hujan Sedang (21 – 50 mm/hari) terjadi di sebagian wilayah Kab./Kota : Bengkayang, Pontianak, Kubu Raya, Sintang, Melawi, Kapuas Hulu, Sekadau dan Ketapang

Hujan Lebat (51 - 100 mm/hari) terjadi disebagian wilayah Kab/ Kota : Kubu Raya dan Kapuas Hulu

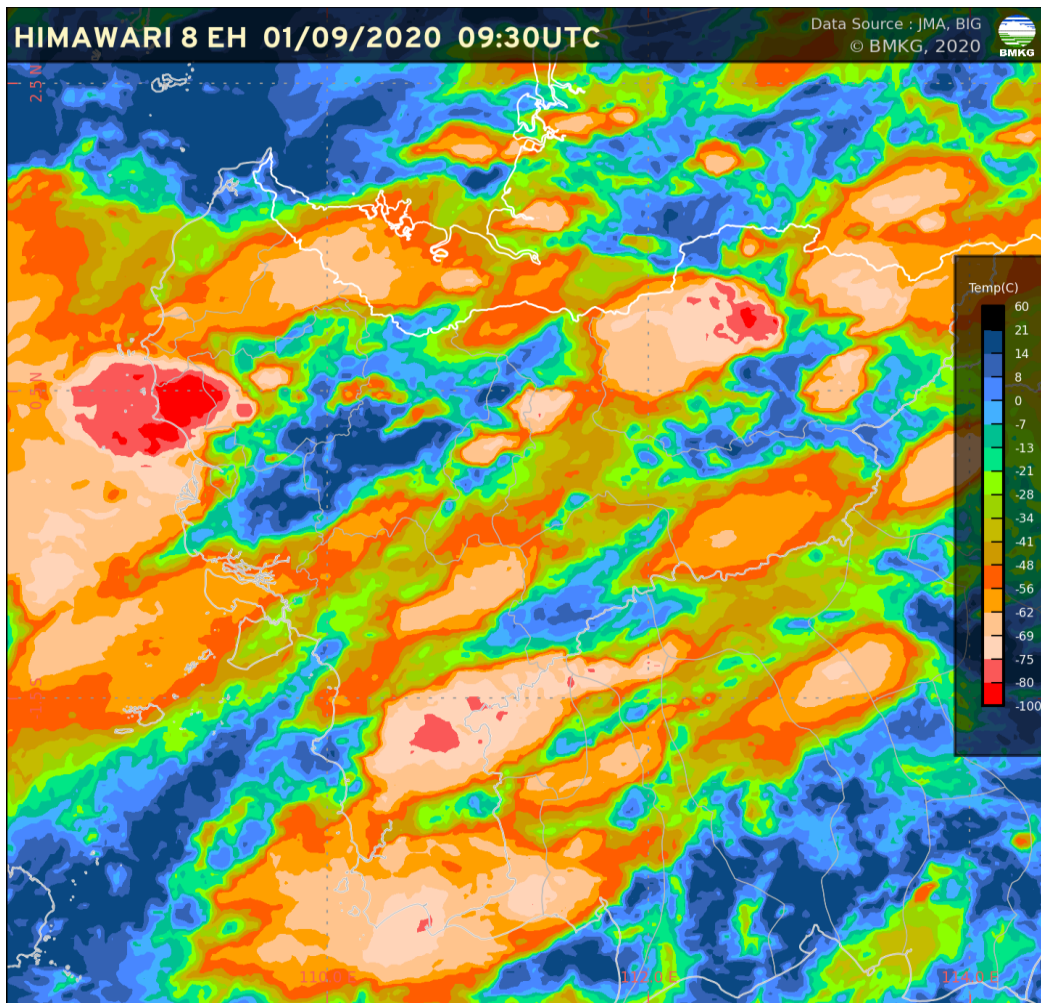
Hujan Sangat Lebat (>100 mm/hari) terjadi disebagian wilayah Kab./Kota : ---



Citra Radar Cuaca tanggal 01 September 2020 pukul 07.00 WIB s.d pukul 06.30 WIB menunjukkan bahwa kondisi cuaca disebagian wilayah pada cakupan radar dalam Radius 210 Km dari Kota Pontianak secara umum terjadi hujan.

Terjadi hujan dengan intensitas ringan hingga lebat disebagian wilayah :

- Kota Pontianak
- Kab. Sambas
- Kota Singkawang
- Kab. Bengkayang
- Kab. Landak
- Kab. Mempawah
- Kab. Kubu Raya
- Kab. Kayong Utara



Citra Satelit Cuaca Infra Red Enhanced tanggal 01 September 2020 pukul 16.30 WIB menunjukkan bahwa terdapat pertumbuhan awan konvektif disebagian besar wilayah Kab./Kota di Kalbardengan suhu puncak awan antara -56°C s/d -100°C .

JARAK PANDANG DI BANDARA SUPADIO

Tanggal 23 Agustus – 01 September 2020

JAM (WIB)	BULAN: AGUSTUS - SEPTEMBER 2020									
	23	24	25	26	27	28	29	30	31	01
1	6.000	6.000	6.000	6.000	6.000	6.000	6.000	6.000	6.000	6.000
2	6.000	6.000	6.000	6.000	6.000	6.000	6.000	6.000	6.000	6.000
3	6.000	2.000	6.000	6.000	6.000	6.000	6.000	6.000	6.000	6.000
4	6.000	6.000	6.000	6.000	6.000	6.000	6.000	6.000	6.000	6.000
5	6.000	6.000	6.000	6.000	3.000	6.000	6.000	6.000	6.000	6.000
6	6.000	7.000	7.000	4.000	3.000	8.000	4.000	500	7.000	5.000
7	6.000	4.000	10.000	8.000	8.000	8.000	8.000	6.000	7.000	7.000
8	8.000	10.000	10.000	10.000	10.000	10.000	10.000	10.000	9.000	10.000
9	10.000	10.000	10.000	10.000	10.000	10.000	10.000	10.000	6.000	10.000
10	10.000	10.000	10.000	10.000	10.000	10.000	10.000	10.000	10.000	10.000
11	10.000	10.000	10.000	10.000	10.000	10.000	10.000	10.000	10.000	10.000
12	10.000	10.000	10.000	10.000	10.000	10.000	10.000	10.000	10.000	10.000
13	10.000	10.000	10.000	10.000	10.000	10.000	10.000	10.000	10.000	10.000
14	10.000	10.000	8.000	10.000	10.000	10.000	8.000	10.000	10.000	10.000
15	10.000	8.000	5.000	6.000	10.000	10.000	8.000	10.000	10.000	8.000
16	10.000	10.000	6.000	10.000	10.000	10.000	8.000	10.000	10.000	100
17	10.000	10.000	5.000	8.000	10.000	10.000	8.000	9.000	10.000	
18	8.000	8.000	6.000	7.000	8.000	7.000	8.000	6.000	7.000	
19	7.000	6.000	6.000	6.000	6.000	6.000	6.000	6.000	3.000	
20	7.000	6.000	6.000	6.000	6.000	6.000	6.000	6.000	500	
21	6.000	6.000	6.000	6.000	6.000	6.000	6.000	6.000	6.000	
22	6.000	6.000	6.000	6.000	6.000	6.000	6.000	6.000	5.000	
23	6.000	6.000	6.000	6.000	5.000	6.000	6.000	6.000	5.000	
24	6.000	6.000	6.000	6.000	5.000	6.000	6.000	6.000	5.000	

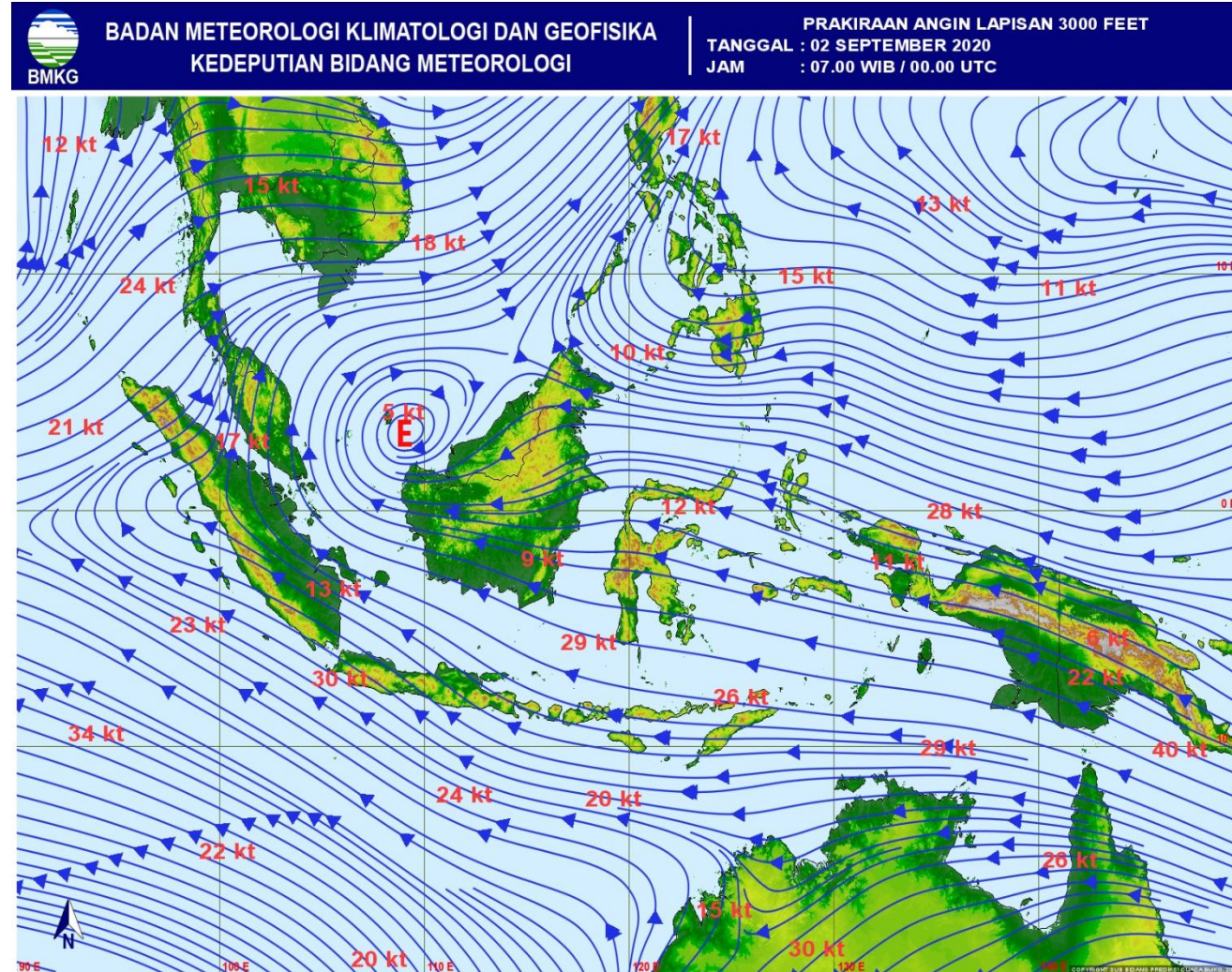
JARAK PANDANG DI BEBERAPA UPT BMKG KALBAR

Tanggal 01 September 2020

Jam (WIB)	Tanggal	Kubu Raya	Pontianak	Mempawah	Sambas	Ketapang	Sintang	Melawi	Kapuas Hulu
7	01 Septmbr 2020	7.000	10.000	8.000	10.000	10.000	5.000	2.000	7.000
8	“	10.000			10.000	10.000	6.000	3.000	
9	“	10.000			10.000	10.000	8.000	3.000	
10	“	10.000	10.000	10.000	10.000	10.000	8.000	6.000	8.000
11	“	10.000			10.000	10.000	9.000	8.000	
12	“	10.000			8.000	8.000	10.000		
13	“	10.000	10.000	10.000	8.000	10.000	10.000	10.000	10.000
14	“	10.000			8.000	10.000	10.000	10.000	
15	“	8.000			10.000	10.000	8.000	8.000	
16	“	100	3.000	7.000	10.000	10.000	8.000	8.000	7.000
17	“								
18	“								
19	“								
20	“								
21	“								
22	“								
23	“								
00	02 Septmbr 2020								
01	“								
02	“								
03	“								
04	“								
05	“								
06	“								

PRAKIRAAN ANGIN LAPISAN 3.000 FEET

Tanggal 02 September 2020



Prakiraan angin pada ketinggian 3.000 feet menunjukkan bahwa secara umum angin bergerak dari arah Timur – Barat Daya dengan kecepatan berkisar 05 - 10 knots.

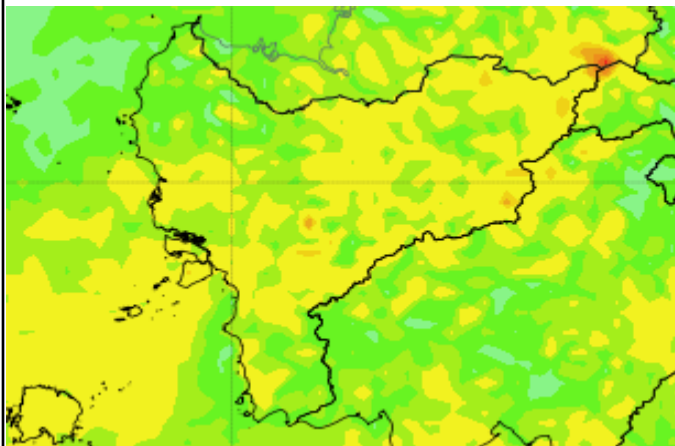
Terdapat sirkulasi tertutup yang menyebabkan meningkatnya potensi awan – awan hujan di wilayah Kalimantan Barat.



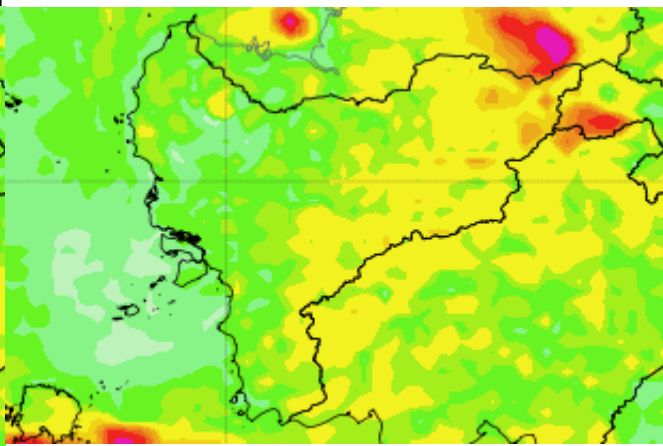
POTENSI HUJAN DI KALBAR

Tanggal 02 s.d 07 September 2020

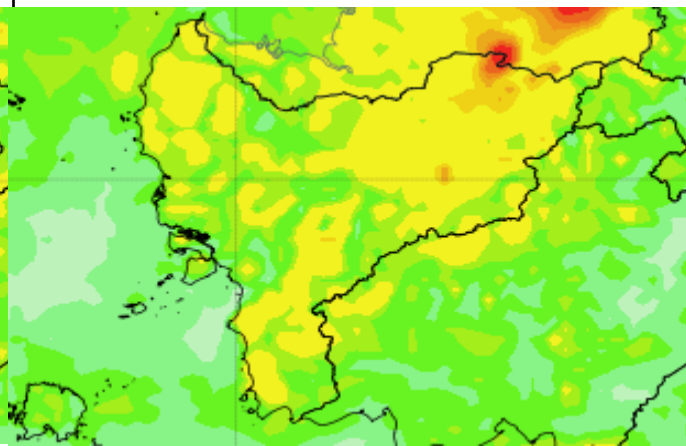
02 September 2020



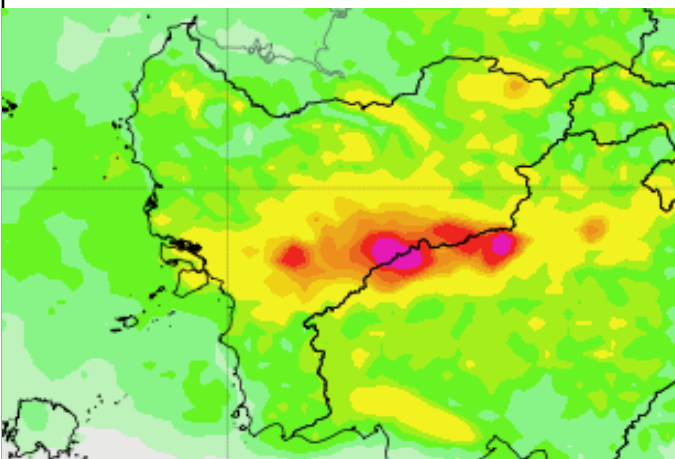
03 September 2020



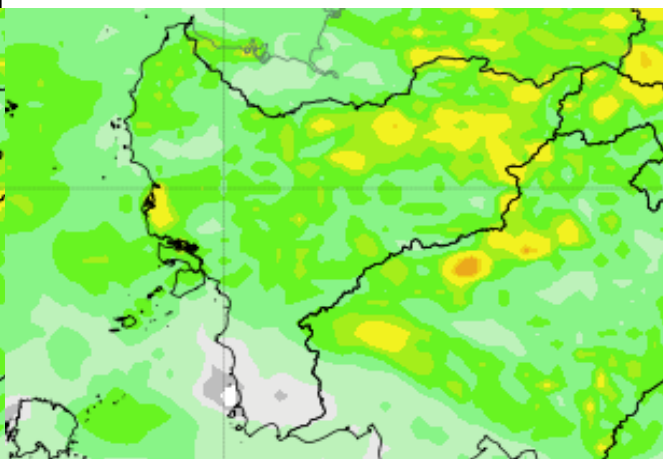
04 September 2020



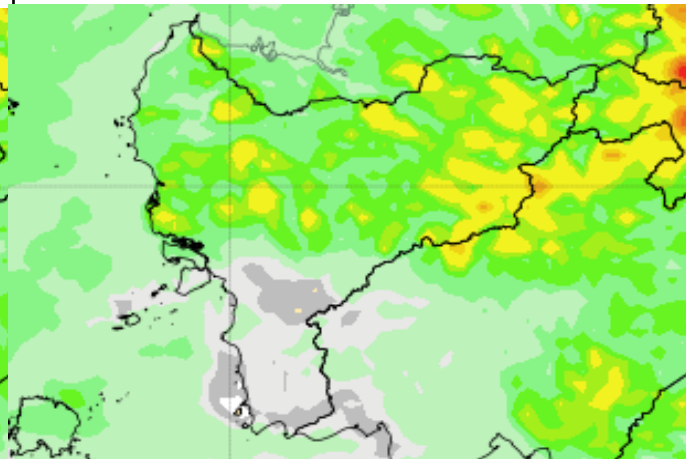
05 September 2020



06 September 2020



07 September 2020



LEGEND

- Berawan / Tidak Hujan
- Hujan Ringan
- Hujan Sedang
- Hujan Lebat
- Hujan Sangat Lebat
- Hujan Ekstrem



kalbar.bmkg.go.id



(0561) 721142



Info BMKG Kalbar



Info BMKG



POTENSI KEMUDAHAN TERJADI KARHUTLA DI KALBAR

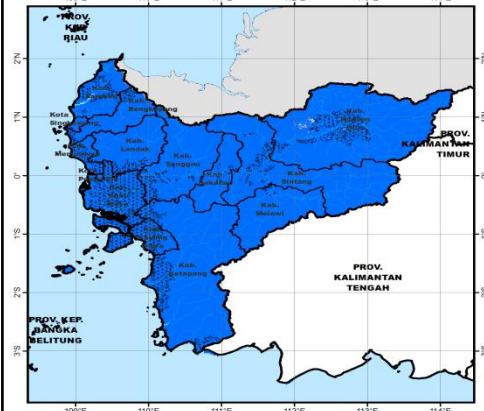
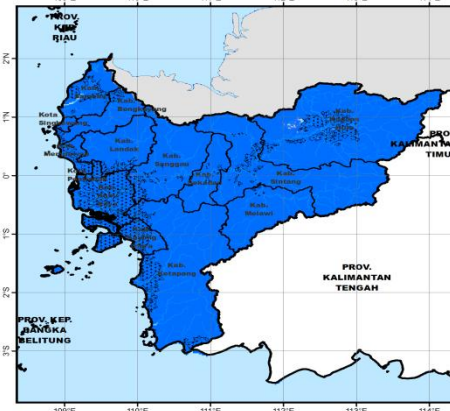
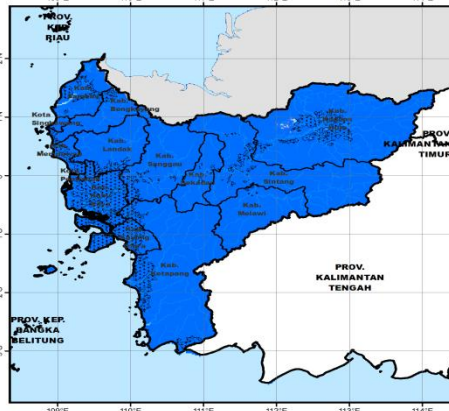
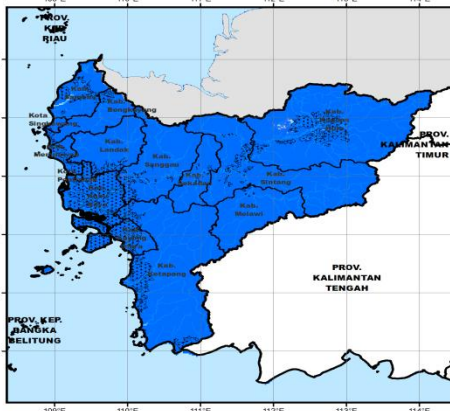
Tanggal 01 s.d 07 September 2020

02 September 2020

03 September 2020

04 September 2020

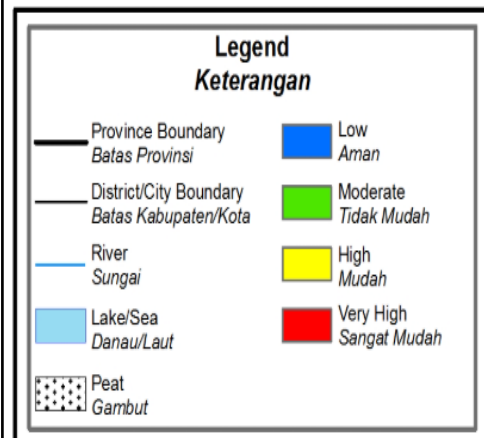
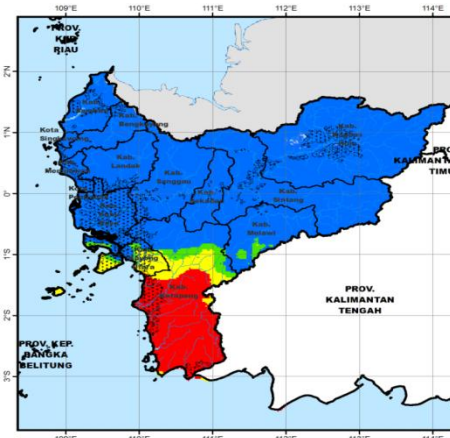
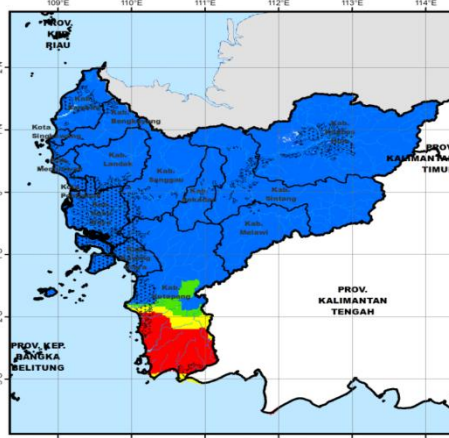
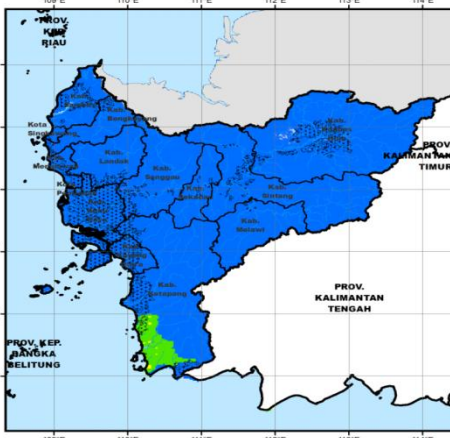
05 September 2020



06 September 2020

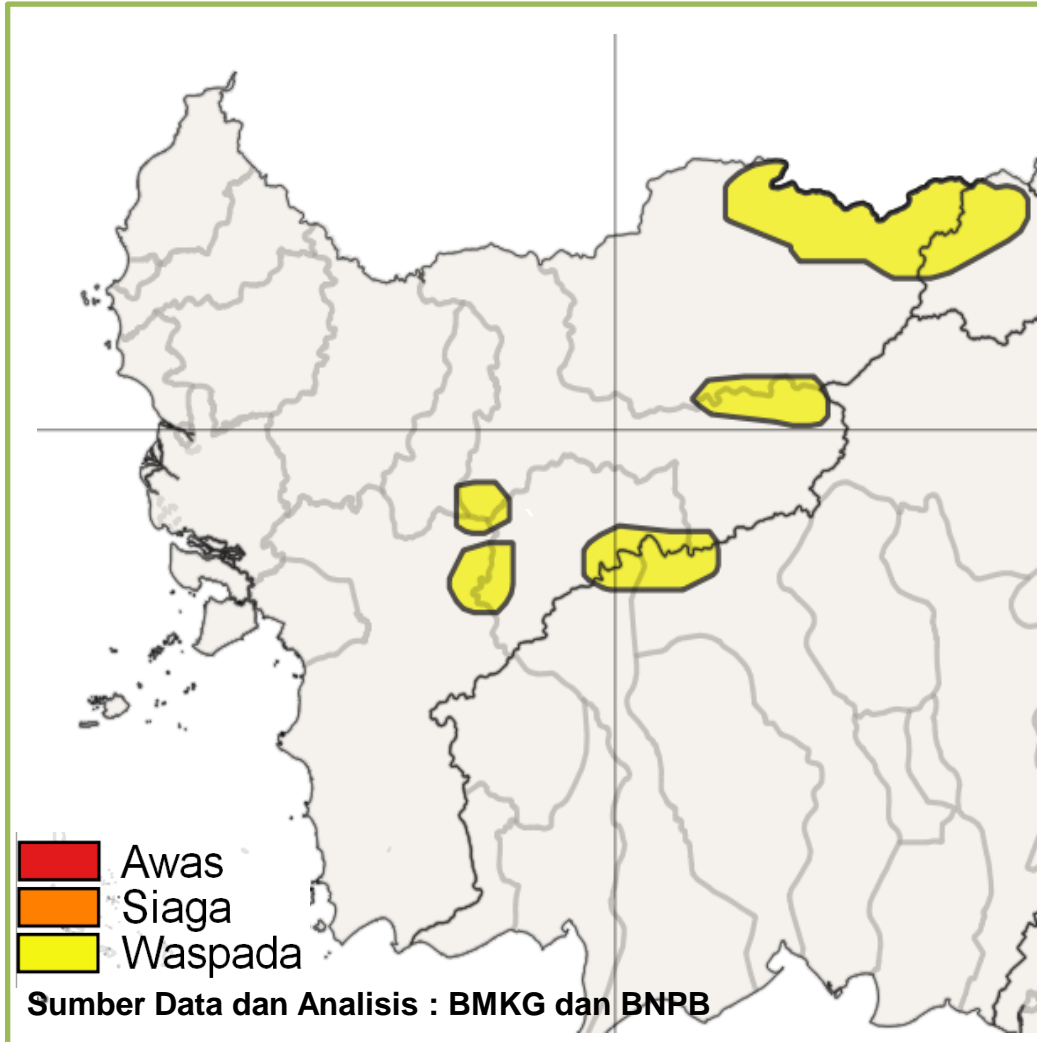
07 September 2020

08 September 2020



POTENSI TERJADINYA BANJIR / GENANGAN DI KALBAR

Tanggal 02 September 2020 Pkl. 07.00 WIB s.d 03 September 2020 Pkl. 07.00 WIB



Prakiraan potensi terjadinya banjir/genangan akibat hujan lebat di Kalimantan Barat tanggal 02 September 2020 pukul 07.00 WIB s.d 03 September 2020 pukul 07.00 WIB secara umum wilayah Kalimantan Barat masuk dalam kategori **Aman**.

Adapun wilayah yang termasuk dalam **kategori Waspada**, antara lain disebagian wilayah Kab./Kota :

1. **Kapuas Hulu:** Bunut Hulu, Kalis, Mentebah, Silat Hulu
2. **Ketapang:** Hulu Sungai
3. **Melawi:** Belimbing, Ella Hilir, Menukung, Pinoh Selatan, Sayan, Sokan, Tanah Pinoh Barat
4. **Sekadau:** Nanga Taman
5. **Sintang:** Ambalau, Sepauk, Serawai, Tempunak