

PEMERINTAH PROVINSI KALIMANTAN BARAT  
BADAN PENANGGULANGAN BENCANA DAERAH

**POS KOMANDO  
PENANGANAN DARURAT BENCANA**

Jln. Adi Sucipto No. 50 Telp. (0561) 744219 Fax. (0561) 744220

website : [www.bpbdkalbar.info](http://www.bpbdkalbar.info)

PONTIANAK - KALIMANTAN BARAT



**LAPORAN HARIAN  
SATGAS PENANGANAN DARURAT  
BENCANA  
PROVINSI KALIMANTAN BARAT  
SELASA 12 NOVEMBER 2019**





**LAPORAN KEGIATAN SATGAS UDARA**  
**OPERASI HELIKOPTER WATER BOMBING DAN PATROLI**  
**POS KOMANDO UTAMA PENANGANAN DARURAT BENCANA**  
**ASAP AKIBAT KARHUTLA PROVINSI KALIMANTAN BARAT TAHUN 2019**  
**Update 12 November 2019**

## 1. HELI BOMBING

NO	JENIS HELIKOPTER	PIHAK PENYEDIA	JUMLAH BOMBING	JUMLAH JAM TERBANG	KETERANGAN
1	BELL 214B / N 216 PJ	DWIYASA PUTRA PRAKARSA	5.498 WB/ 16.494.000 LTR	420 JAM 37 MENIT	DATA OPERATOR
2	BELL 214B / N234 PH	MAKNA CITA ALTAIR	4.970 WB/ 14.910.000 LTR	406 JAM 38 MENIT	DATA OPERATOR
3	BELL 214B / N254 SM	MAKNA CITA ALTAIR	4.180 WB/ 12.672.000 LTR	414 JAM 41 MENIT	DATA OPERATOR
4	MI 8 MTV / UR-CMX	AVIASI MANGKUBUMI PERSADA	2.469 WB/ 8.426.697 LTR	313 JAM 21 MENIT	DATA OPERATOR
5	MI 8 MTV / UR-CMN	AVIAN NUSA DIRGANTARA	2.122 WB/ 7.242.386 LTR	309 JAM 00 MENIT	DATA OPERATOR
6	MI 8 MTV / UR-CND	AAL GROUP PACIFIC	624 WB/ 2.129.712 LTR	104 JAM 50 MENIT	DATA OPERATOR
7	BELL 412EP / PK-PDA	PELITA AIR SERVICE	729 WB/ 1.093.500 LTR	104 JAM 35 MENIT	DATA OPERATOR

## 2. HELI PATROLI

NO	JENIS HELIKOPTER	PIHAK PENYEDIA	JUMLAH BOMBING	JUMLAH JAM TERBANG	KETERANGAN
8	BELL 407 PK-JBL	SUMBER PRATAMA CITRA	52 SORTIE	100 JAM 12 MENIT	DATA OPERATOR
9	BELL 412EP / PK-PDA	PELITA AIR SERVICE	53 SORTIE	102 JAM 15 MENIT	DATA OPERATOR

## 3. TMC

NO	JENIS PESAWAT	PIHAK PENYEDIA	JUMLAH BOMBING	JUMLAH SEMAI/ SORTIE	KETERANGAN
10	CASSA A2107	BPPT	8 SORTIE/ 15 JAM 50 MENIT	23 SORTIE/ 43.000 KG	DATA OPERATOR
10	CASSA A2901	BPPT	15 SORTIE/ 40 JAM 30 MENIT	56 JAM 20 MENIT	DATA OPERATOR



# **SATGAS PATROLI DAN PEMADAMAN DARAT BPBD SE-KALIMANTAN BARAT**

**BELUM ADA LAPORAN MASUK**



## **SATUAN TUGAS GABUNGAN 1512**

**BELUM ADA LAPORAN MASUK**



## **SATGAS PATROLI PEMADAMAN DARAT TNI**

**BELUM ADA LAPORAN MASUK**



## **SATGAS PATROLI PEMADAMAN DARAT POLRI**

**BELUM ADA LAPORAN MASUK**



# SATUAN PATROLI PEMADAMAN DARAT MANGGALA AGNI

## Kegiatan Grouncheck :





## SATUAN PATROLI PEMADAMAN DARAT MANGGALA AGNI

### Kegiatan Pemadaman:



Manggala Agni BPPIKHL DAOPS Ketapang  
-2,79832, 110,58497, 51,0m  
11/12/2019



Manggala Agni BPPIKHL DAOPS Ketapang  
-2,75948, 110,50915, 50,9m  
11/12/2019



Manggala Agni BPPIKHL DAOPS Ketapang  
-2,7584, 110,5083, 50,0m  
11/12/2019



Manggala Agni BPPIKHL DAOPS Ketapang  
-2,75993, 110,50922, 44,2m  
11/12/2019





## SATUAN PATROLI PEMADAMAN DARAT MANGGALA AGNI



Manggala Agni BPPIKHL DAOPS Ketapang  
-2,75927, 110,50914, 47,0m  
11/12/2019



Manggala Agni BPPIKHL DAOPS Ketapang  
-2,75975, 110,50942, 40,6m  
11/12/2019



Manggala Agni BPPIKHL DAOPS Ketapang  
-2,75975, 110,50941, 42,1m  
11/12/2019



Manggala Agni BPPIKHL DAOPS Ketapang  
-2,75966, 110,50931, 57,6m  
11/12/2019





## PENDAPAT TEKNIS INSTANSI TERKAIT KLHK

Kepada Yth ;  
Bapak / Ibu Pimpinan,

Dengan Hormat ;  
Bersama ini kami sampaikan laporan Hotspot Kalbar dengan Confidence > 50%

Pada tanggal 12 November 2019. Update hotspot Pukul 16.00 WIB

Demikian kami laporkan, terima kasih.

Manggala Agni Provinsi Kalimantan Barat - BPPIKHL Wil. Kalimantan -  
Kementerian Lingkungan Hidup dan Kehutanan.

NO	Kabupaten/Kota	Total Hotspot
1	Kab. Ketapang	3
2	Kab. Kayong Utara	0
3	Kab. Kapuas Hulu	0
4	Kab. Sintang	0
5	Kab. Sanggau	0
6	Kab. Sekadau	0
7	Kab. Melawi	0
8	Kab. Mempawah	0
9	Kab. Kuburaya	0
10	Kab. Landak	0
11	Kab. Bengkayang	0
12	Kab. Sambas	0
13	Kota Singkawang	0
14	Kota Pontianak	0
<b>JUMLAH</b>		<b>3</b>

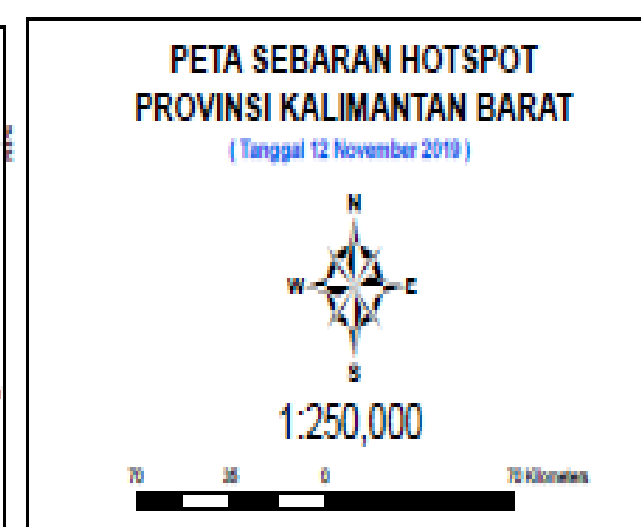
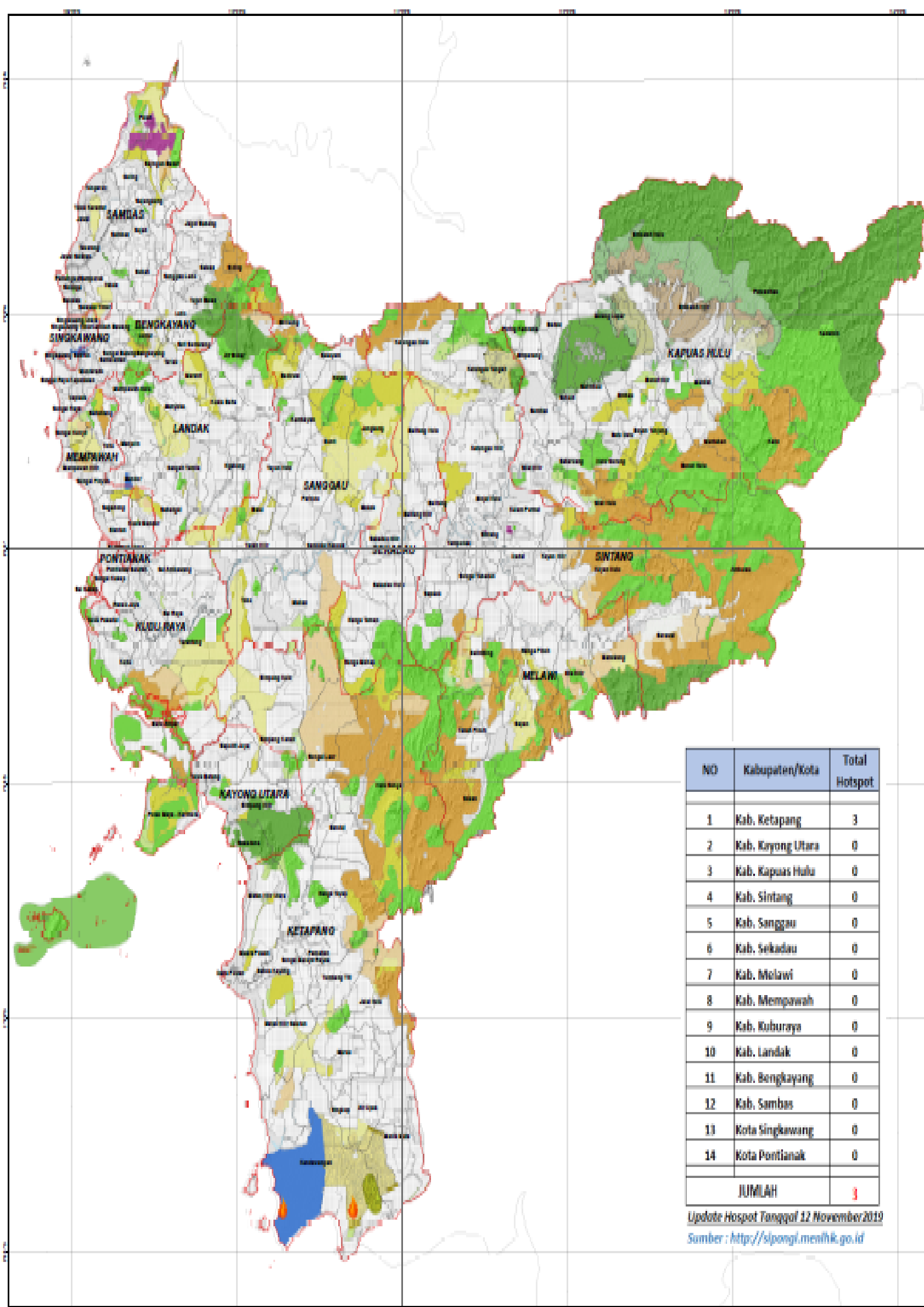
Update Hospot Tanqqal 12 November2019

Sumber : <http://sipongi.menlhk.go.id>



## PENDAPAT TEKNIS INSTANSI TERKAIT KLHK

No	Lintang	Bujur	Tanggal	Waktu UTC	Confidence	Satelit	PROVINSI_1	KABUPATEN_	KECAMATAN_	DESA	Fungsi	N_HTI
1	-2.811950207	110.7073975	12/11/2019 00:00	02:33:00	61	terra	KALIMANTAN BARAT	KETAPANG	Kendawangan	Air Hitam Besar	HP	PT. Buana Megatama Jaya
2	-2.80839	110.7	12/11/2019 00:00	05:45:12	88	snpp	KALIMANTAN BARAT	KETAPANG	Kendawangan	Air Hitam Besar	HP	PT. Buana Megatama Jaya
3	-2.81239	110.278	12/11/2019 00:00	05:45:12	83	snpp	KALIMANTAN BARAT	KETAPANG	Kendawangan	Kendawangan Kanan	CA	



**Keterangan**

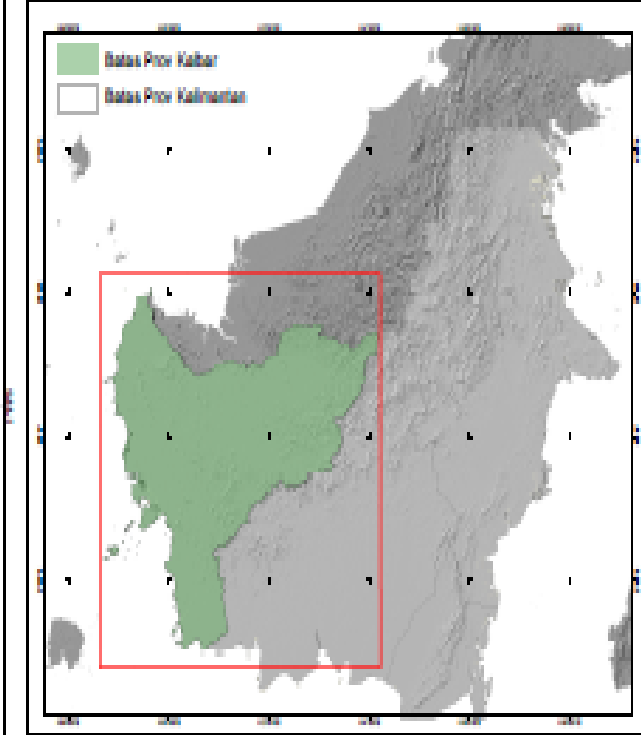
Hotspot Confidence >80%	<b>Fungsi Kawasan KALBAR_SK_733</b>
Batas Kabupaten	APL
Batas Kecamatan	Air
IUP Kabur 2012	CA
Batas Koneksi HTI kalbar 2011	HL
Batas Admiv Proiv Kalbar	HP
<b>Nama Unit KPH</b>	HPK
Gunung Mita	HPT
Kapuas Hulu	TH
Kendawangan	THL
Lamandau	TWA
Seruyan	
Sintang	

Sumber Data:  
 -Fungsi Kawasan Kalbar ( SK 733 )  
 -Batas Koneksi HTI Kalbar 2011  
 -Batas Unit KPH  
 -Administrasi Kalbar (BPS 2014)

NO	Kabupaten/Kota	Total Hotspot
1	Kab. Ketapang	3
2	Kab. Kayong Utara	0
3	Kab. Kapuas Hulu	0
4	Kab. Sintang	0
5	Kab. Sanggau	0
6	Kab. Sekadau	0
7	Kab. Melawi	0
8	Kab. Mempawah	0
9	Kab. Kuburaya	0
10	Kab. Landak	0
11	Kab. Bengkayang	0
12	Kab. Sambas	0
13	Kota Singkawang	0
14	Kota Pontianak	0
<b>JUMLAH</b>		<b>3</b>

Update Hospot Tanggal 12 November 2019  
 Sumber : <http://slpongl.menhik.go.id>

### PETA SITUASI

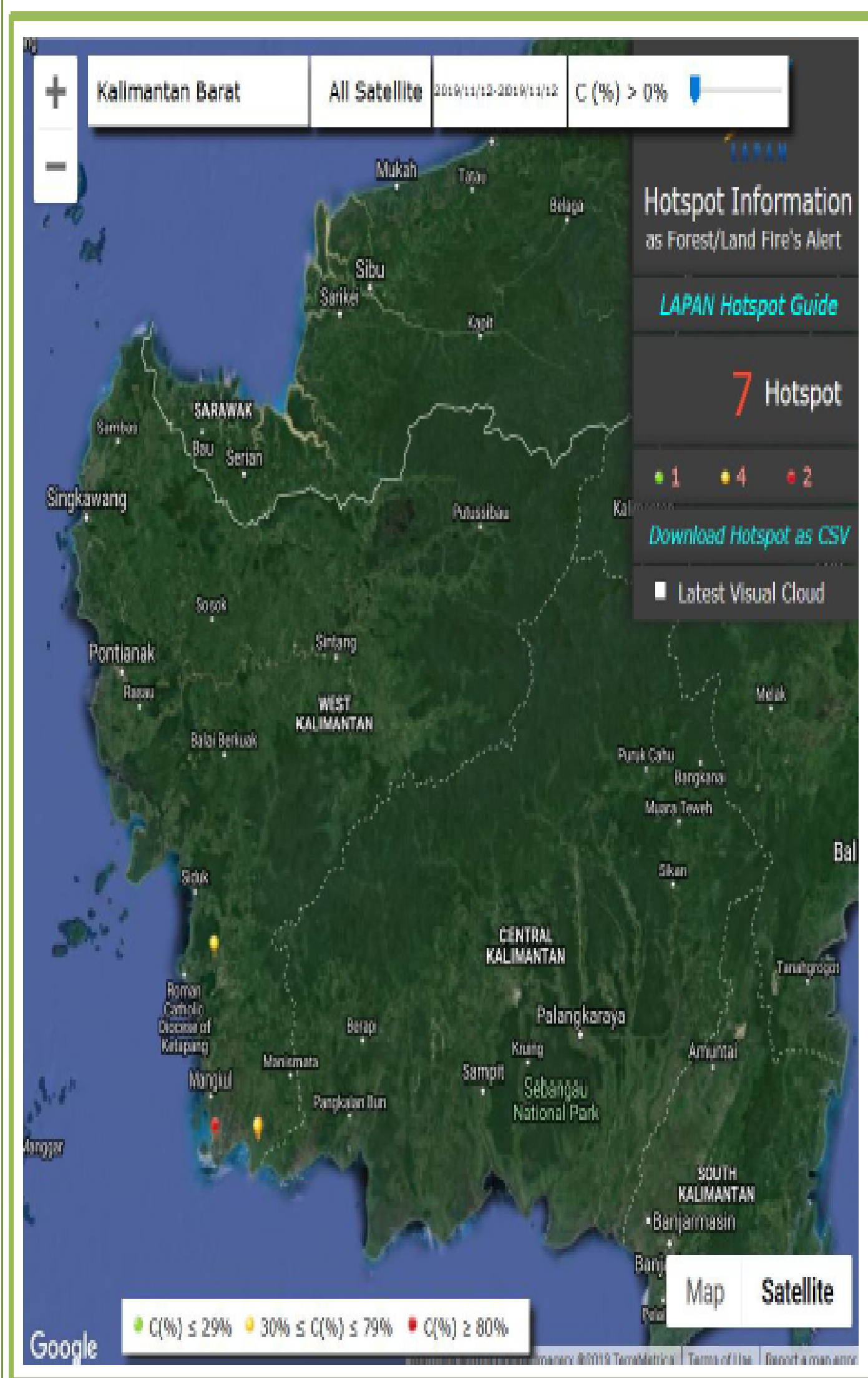




## PENDAPAT TEKNIS BMKG



**INFORMASI PETA SEBARAN HOTSPOT KALBAR  
BERDASARKAN PENGOLAHAN DATA LAPAN**  
Data Tanggal : 12 November 2019 Pukul 07.00 WIB s/d  
12 November 2019 Pukul 17.00 WIB



NO	KAB / KOTA	JUMLAH HOTSPOT
1	SAMBAS	0
2	MEMPAWAH	0
3	SANGGAU	0
4	KETAPANG	7
6	SINTANG	0
6	KAPUAS HULU	0
7	BENGKAYANG	0
8	LANDAK	0
9	SEKADAU	0
11	KAYONG UTARA	0
11	MELAWI	0
13	KUBU RAYA	0
13	PONTIANAK	0
15	SINGKAWANG	0
JUMLAH		7



## PENDAPAT TEKNIS BMKG

No	Lintang (deg)	Bujur (deg)	Tanggal (dd/mm/yyyy)	Waktu Akuisisi (UTC)	Tingkat Kepercayaan (%)	Satelit	Kecamatan	Kabupaten
3	-2.811781645	110.2760696	11/12/2019	5:28:00	12	aqua	Kendawangan	Kab. Ketapang
1	-2.798880339	110.7093048	11/12/2019	2:33:00	42	terra	Kendawangan	Kab. Ketapang
4	-1.72033	110.263	11/12/2019	5:46:37	43	snpp	Muara Pawan	Kab. Ketapang
5	-2.80694	110.71	11/12/2019	5:45:12	45	snpp	Kendawangan	Kab. Ketapang
2	-2.811950207	110.7073975	11/12/2019	2:33:00	61	terra	Kendawangan	Kab. Ketapang
7	-2.81239	110.278	11/12/2019	5:45:12	83	snpp	Kendawangan	Kab. Ketapang
6	-2.80839	110.7	11/12/2019	5:45:12	88	snpp	Kendawangan	Kab. Ketapang



## PENDAPAT TEKNIS BMKG



### DATA JARAK PANDANG MENDATAR DI BANDARA SUPADIO (dalam meter) SEPULUH HARI TERAKHIR

**BULAN : NOVEMBER 2019**

JAM (WIB)	BULAN : NOVEMBER 2019									
	03	04	05	06	07	08	09	10	11	12
1	6.000	6.000	2.500	6.000	4.000	5.000	6.000	6.000	6.000	2.000
2	6.000	6.000	4.000	6.000	4.000	3.500	6.000	6.000	6.000	4.000
3	6.000	6.000	4.500	6.000	4.000	4.000	6.000	6.000	6.000	3.000
4	6.000	6.000	4.500	6.000	4.500	4.000	6.000	6.000	6.000	2.000
5	6.000	6.000	5.000	6.000	5.000	4.000	6.000	6.000	4.000	2.000
6	5.000	6.000	4.500	6.000	4.000	4.000	8.000	8.000	4.000	1.500
7	8.000	8.000	6.000	10.000	5.000	5.000	10.000	8.000	6.000	2.000
8	10.000	9.000	10.000	10.000	9.000	8.000	10.000	10.000	6.000	6.000
9	10.000	10.000	10.000	10.000	8.000	10.000	10.000	10.000	6.000	8.000
10	10.000	10.000	10.000	10.000	10.000	10.000	10.000	10.000	6.000	10.000
11	10.000	10.000	10.000	10.000	10.000	10.000	10.000	10.000	6.000	10.000
12	10.000	2.000	10.000	10.000	10.000	10.000	10.000	10.000	6.000	10.000
13	1.500	1.000	10.000	10.000	10.000	10.000	10.000	10.000	8.000	10.000
14	8.000	7.000	10.000	10.000	10.000	9.000	10.000	10.000	10.000	10.000
15	10.000	10.000	10.000	10.000	10.000	500	10.000	10.000	10.000	10.000
16	10.000	10.000	10.000	10.000	10.000	9.000	10.000	10.000	10.000	10.000
17	10.000	10.000	10.000	10.000	10.000	10.000	8.000	10.000	10.000	
18	6.000	6.000	6.000	6.000	7.000	7.000	6.000	7.000	6.000	
19	6.000	6.000	6.000	6.000	6.000	6.000	6.000	6.000	6.000	
20	6.000	6.000	6.000	6.000	6.000	6.000	6.000	6.000	6.000	
21	6.000	6.000	6.000	4.000	6.000	6.000	6.000	6.000	6.000	
22	6.000	3.000	6.000	4.500	6.000	6.000	6.000	6.000	6.000	
23	6.000	3.000	6.000	3.500	6.000	6.000	6.000	6.000	6.000	
24	6.000	3.000	6.000	3.000	6.000	6.000	6.000	6.000	4.000	

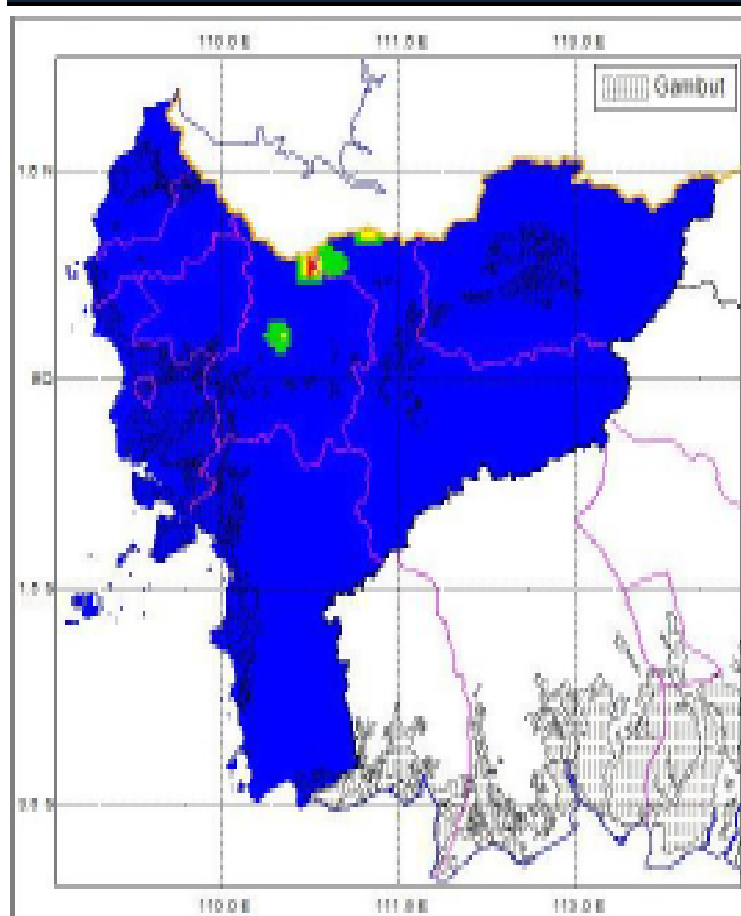


## PENDAPAT TEKNIS BMKG

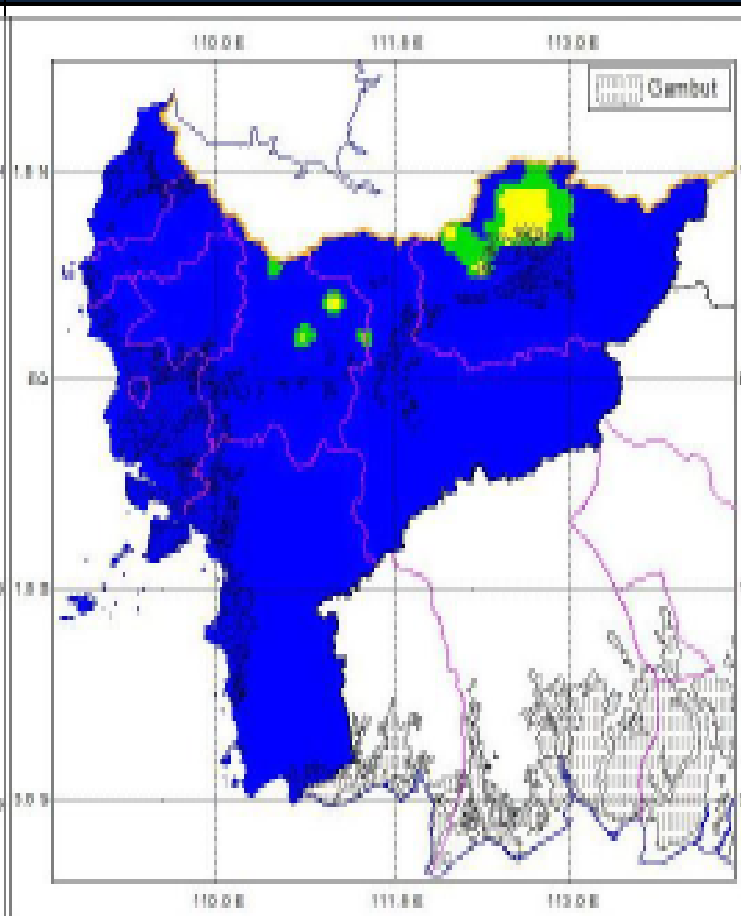


# Potensi kemudahan Kebakaran Hutan / Lahan Ditinjau Dari Analisa Parameter Cuaca

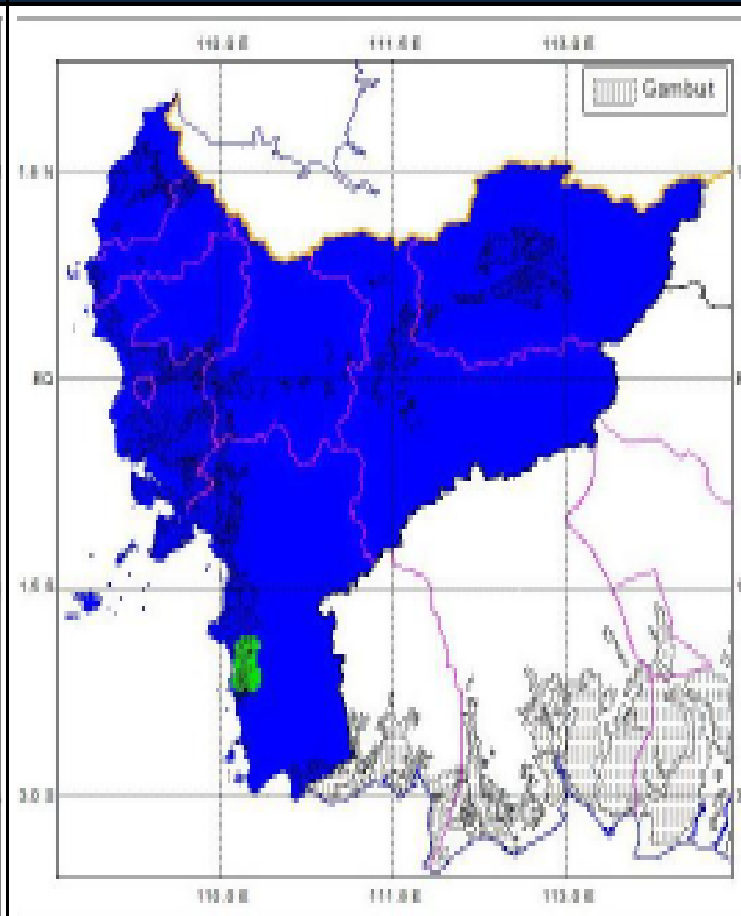
13 November 2019



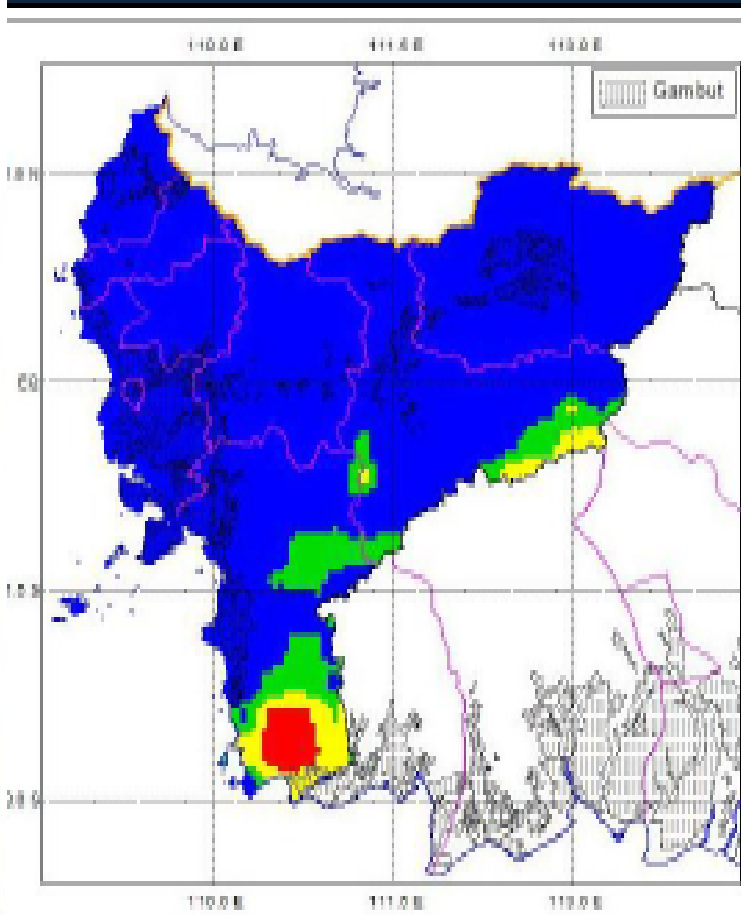
14 November 2019



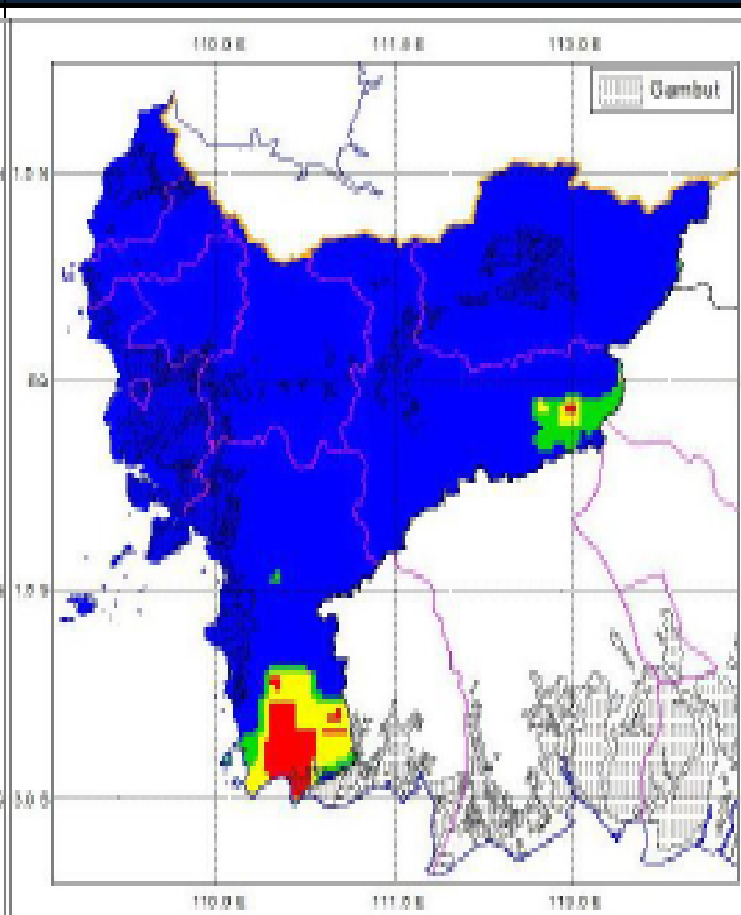
15 November 2019



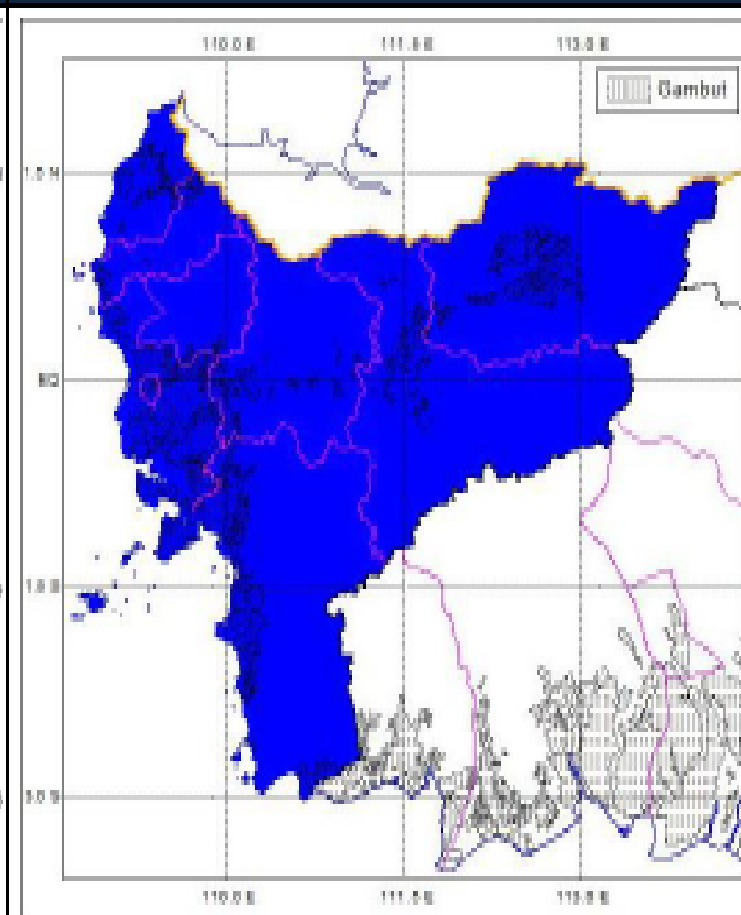
16 November 2019



17 November 2019



18 November 2019



### LEGEND

- Aman
- Tidak Mudah
- Mudah
- Sangat Mudah





## **SATGAS SOSIALISASI**

**BELUM ADA LAPORAN MASUK**



## **SATGAS DOA MINTA TURUN HUJAN**

**BELUM ADA LAPORAN MASUK**



**HASIL BRIFING PAGI (PUKUL 07.00)  
TANGGAL 12 NOVEMBER 2019**

**TIDAK ADA BRIFING PAGI**



**DOKUMENTASI HASIL BRIFING PAGI (PUKUL 07.00)  
TANGGAL 12 NOVEMBER 2019**

**TIDAK ADA BRIFING PAGI**



**DOKUMENTASI HASIL BRIFING PAGI (PUKUL 07.00)  
TANGGAL 12 NOVEMBER 2019**

**TIDAK ADA BRIFING PAGI**



**HASIL BRIFING MALAM (PUKUL 19.00)  
TANGGAL 12 NOVEMBER 2019**

**TIDAK ADA BRIFING MALAM**



**DOKUMENTASI HASIL BRIFING MALAM (PUKUL 19.00)  
TANGGAL 12 NOVEMBER 2019**

**TIDAK ADA BRIFING MALAM**



**DOKUMENTASI HASIL BRIFING MALAM (PUKUL 19.00)  
TANGGAL 12 NOVEMBER 2019**

**TIDAK ADA BRIFING MALAM**





Mengetahui

KEPALA BADAN PENANGGULANGAN BENCANA DAERAH  
PROVINSI KALIMANTAN BARAT



**CHRISTIANUS LUMANO, SE, M.Si.**

Pembina Utama Madya

NIP. 19711202 199703 1 003

Pontianak, 12 November 2019

Penyusun Laporan

**Drs. TUGIYANTO**

Penata Tingkat I

19660113 1994021 003