

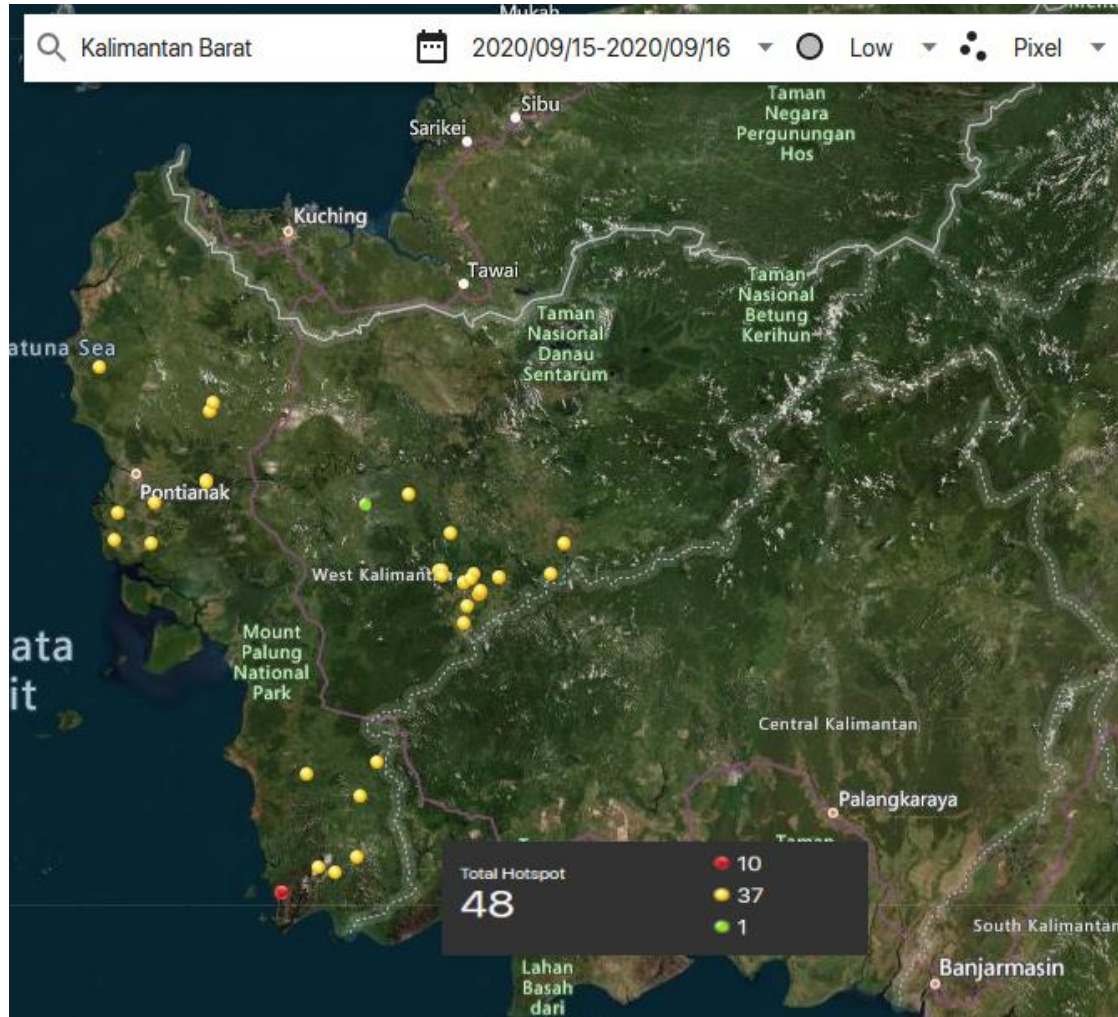


**BRIEFING PAGI**  
**KONDISI CUACA DAN HOTSPOT**  
**DI KALIMANTAN BARAT**  
**16 SEPTEMBER 2020**



# SEBARAN HOTSPOT KALBAR BERDASARKAN DATA LAPAN

Tanggal 15 September 2020 Pkl. 07.00 WIB s.d 16 September 2020 Pkl. 07.00 WIB



NO	KAB / KOTA	JUMLAH HOTSPOT
1	SAMBAS	0
2	MEMPAWAH	0
3	SANGGAU	0
4	KETAPANG	18
5	SINTANG	1
6	KAPUAS HULU	0
7	BENGKAYANG	1
8	LANDAK	2
9	SEKADAU	2
10	KAYONG UTARA	0
11	MELAWI	17
13	KUBU RAYA	7
13	PONTIANAK	0
14	SINGKAWANG	0
<b>JUMLAH</b>		<b>48</b>

# KOORDINAT HOTSPOT KALBAR BERDASARKAN DATA LAPAN

Tanggal 15 September 2020 Pkl. 07.00 WIB s.d 16 September 2020 Pkl. 07.00 WIB

No	tanggal (WIB)	waktu (WIB)	lintang	bujur	tingkat kepercayaan	satelit	kecamatan	kabupaten
1	9/15/2020	13:03:33	0.67743427	109.0980072	8	snpp	Monterado	Bengkayang

No	tanggal (WIB)	waktu (WIB)	lintang	bujur	tingkat kepercayaan	satelit	kecamatan	kabupaten
1	9/15/2020	13:43:00	-2.561635733	110.5328903	8	aqua	Kendawangan	Ketapang
2	9/15/2020	9:45:45	-2.601079	110.641828	8	landsat8	Kendawangan	Ketapang
3	9/15/2020	9:45:45	-2.730385	110.291738	9	landsat8	Kendawangan	Ketapang
4	9/15/2020	9:45:45	-2.731471	110.293086	9	landsat8	Kendawangan	Ketapang
5	9/15/2020	9:45:45	-2.731471	110.292817	9	landsat8	Kendawangan	Ketapang
6	9/15/2020	9:45:45	-2.730928	110.292547	8	landsat8	Kendawangan	Ketapang
7	9/15/2020	9:45:45	-2.731199	110.292547	9	landsat8	Kendawangan	Ketapang
8	9/15/2020	9:45:45	-2.731471	110.292547	9	landsat8	Kendawangan	Ketapang
9	9/15/2020	9:45:45	-2.730656	110.292277	8	landsat8	Kendawangan	Ketapang
10	9/15/2020	9:45:45	-2.730928	110.292277	8	landsat8	Kendawangan	Ketapang
11	9/15/2020	9:45:45	-2.730385	110.292008	9	landsat8	Kendawangan	Ketapang
12	9/15/2020	9:45:45	-2.730656	110.292007	9	landsat8	Kendawangan	Ketapang
13	9/15/2020	9:45:45	-2.730927	110.292007	9	landsat8	Kendawangan	Ketapang
14	9/15/2020	9:45:45	-2.730113	110.292008	9	landsat8	Kendawangan	Ketapang
15	9/15/2020	13:03:33	-1.88504148	110.922966	8	snpp	Riam	Ketapang
16	9/15/2020	13:03:33	-2.10143065	110.8049316	8	snpp	Marau	Ketapang
17	9/15/2020	13:03:33	-1.96325314	110.4529572	8	snpp	Tumbang Titi	Ketapang
18	9/15/2020	13:03:33	-2.50210881	110.7817841	8	snpp	Air Upas	Ketapang

# KOORDINAT HOTSPOT KALBAR BERDASARKAN DATA LAPAN

Tanggal 15 September 2020 Pkl. 07.00 WIB s.d 16 September 2020 Pkl. 07.00 WIB

No	tanggal (WIB)	waktu (WIB)	lintang	bujur	tingkat kepercayaan	satelit	kecamatan	kabupaten
1	9/15/2020	13:03:33	-0.468768	109.430809	8	snpp	Kubu	Kubu Raya
2	9/15/2020	13:03:33	-0.05794353	109.7949066	8	snpp	Sungaiambawang	Kubu Raya
3	9/15/2020	13:03:33	-0.05739451	109.7985306	8	snpp	Sungaiambawang	Kubu Raya
4	9/15/2020	13:03:33	-0.06757303	109.8000412	8	snpp	Sungaiambawang	Kubu Raya
5	9/15/2020	13:03:33	-0.20031705	109.4580765	8	snpp	Sungairaya	Kubu Raya
6	9/15/2020	13:03:33	-0.27185518	109.2129135	8	snpp	Tekluk Pakedai	Kubu Raya
7	9/15/2020	13:03:33	-0.4404512	109.1894684	8	snpp	Kubu	Kubu Raya

No	tanggal (WIB)	waktu (WIB)	lintang	bujur	tingkat kepercayaan	satelit	kecamatan	kabupaten
1	9/15/2020	13:03:33	0.39224809	109.8188705	8	snpp	Pahaman	Landak
2	9/15/2020	13:03:33	0.44479364	109.8439713	8	snpp	Ngabang	Landak

No	tanggal (WIB)	waktu (WIB)	lintang	bujur	tingkat kepercayaan	satelit	kecamatan	kabupaten
1	9/15/2020	9:45:45	-0.214556	110.836845	9	landsat8	Sekadau Hulu	Sekadau
2	9/15/2020	9:45:45	-0.214556	110.836575	7	landsat8	Sekadau Hulu	Sekadau

No	tanggal (WIB)	waktu (WIB)	lintang	bujur	tingkat kepercayaan	satelit	kecamatan	kabupaten
1	9/15/2020	13:03:33	-0.15029716	111.1261368	8	snpp	Sepauk	Sintang

# KOORDINAT HOTSPOT KALBAR BERDASARKAN DATA LAPAN

Tanggal 15 September 2020 Pkl. 07.00 WIB s.d 16 September 2020 Pkl. 07.00 WIB

No	tanggal (WIB)	waktu (WIB)	lintang	bujur	tingkat kepercayaan	satelit	kecamatan	kabupaten
1	9/15/2020	9:45:45	-0.401012	111.401939	8	landsat8	Belimbing Hulu	Melawi
2	9/15/2020	13:03:33	-0.66847038	111.5568924	8	snpp	Tanah Pinoh Barat	Melawi
3	9/15/2020	13:03:33	-0.64514858	111.3252945	8	snpp	Tanah Pinoh Barat	Melawi
4	9/15/2020	13:03:33	-0.63773698	111.3493424	8	snpp	Tanah Pinoh Barat	Melawi
5	9/15/2020	13:03:33	-0.67125762	111.3461838	8	snpp	Tanah Pinoh Barat	Melawi
6	9/15/2020	13:03:33	-0.87729311	111.5067444	8	snpp	Tanah Pinoh	Melawi
7	9/15/2020	13:03:33	-0.79352397	111.5921707	8	snpp	Tanah Pinoh	Melawi
8	9/15/2020	13:03:33	-0.72370499	111.492424	8	snpp	Tanah Pinoh Barat	Melawi
9	9/15/2020	13:03:33	-0.72258705	111.4927445	8	snpp	Tanah Pinoh Barat	Melawi
10	9/15/2020	13:03:33	-0.69462812	111.5310516	8	snpp	Tanah Pinoh Barat	Melawi
11	9/15/2020	13:03:33	-0.78200608	111.5947189	8	snpp	Tanah Pinoh	Melawi
12	9/15/2020	13:03:33	-0.77709997	111.6025696	8	snpp	Tanah Pinoh	Melawi
13	9/15/2020	13:03:33	-0.68427849	111.7229919	8	snpp	Sayan	Melawi
14	9/15/2020	13:03:33	-0.68409294	111.7222748	8	snpp	Sayan	Melawi
15	9/15/2020	13:03:33	-0.66101861	112.0644608	8	snpp	Ella Hilir	Melawi
16	9/15/2020	13:03:33	-0.98752594	111.4932861	8	snpp	Sokan	Melawi
17	9/15/2020	13:03:33	-0.46667737	112.148056	8	snpp	Menukung	Melawi

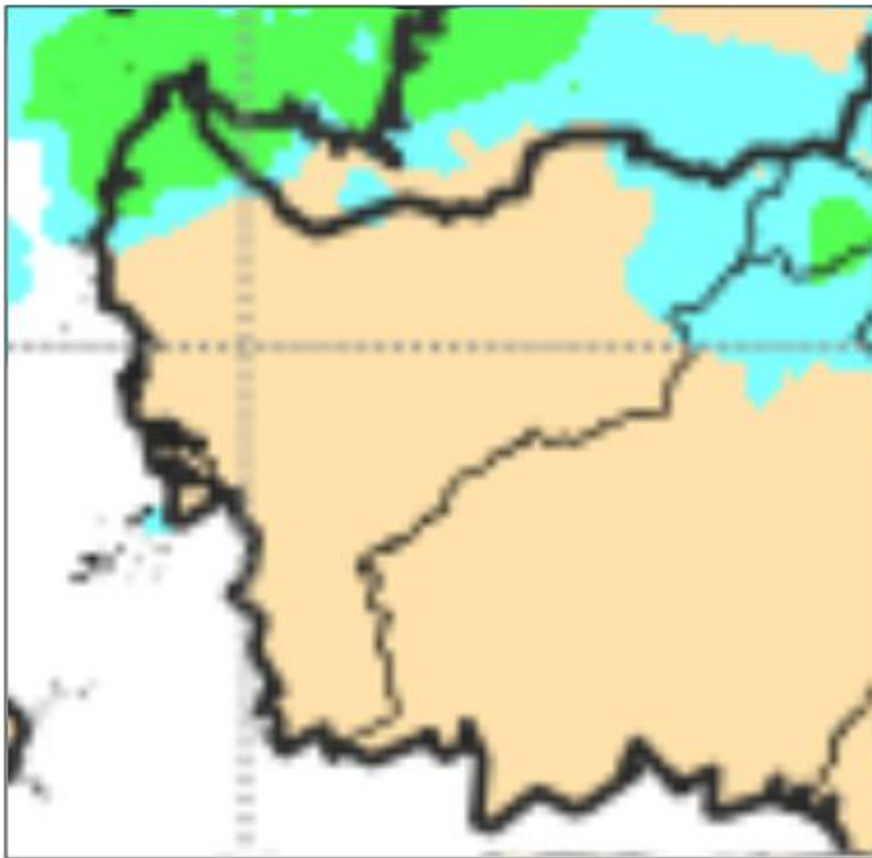
# AKUMULASI CURAH HUJAN BERDASARKAN DATA GSMAP

Tanggal 15 September 2020

## GSMaP Rainfall Accumulation Last 24hr

Propinsi : Kalimantan Barat

Update 2020-09-15 : 16 UTC mm/day



© Badan Meteorologi Klimatologi dan Geofisika, 2018

Data Source by JAXA

Berdasarkan pengolahan data GSMaP selama 24 jam terakhir dengan update data tanggal **15 September 2020 pukul 23.00 WIB** menunjukkan bahwa kondisi cuaca secara umum **berawan**, namun terjadi hujan di sebagian wilayah

Hujan Ringan (0 – 20 mm/hari) terjadi di sebagian wilayah Kab/ Kota: Landak, Mempawah dan Kapuas Hulu

Hujan Sedang (21 – 50 mm/hari) terjadi disebagian wilayah Kab/ Kota : Sambas

Hujan Lebat (51 - 100 mm/hari) terjadi disebagian wilayah Kab/ Kota : ---

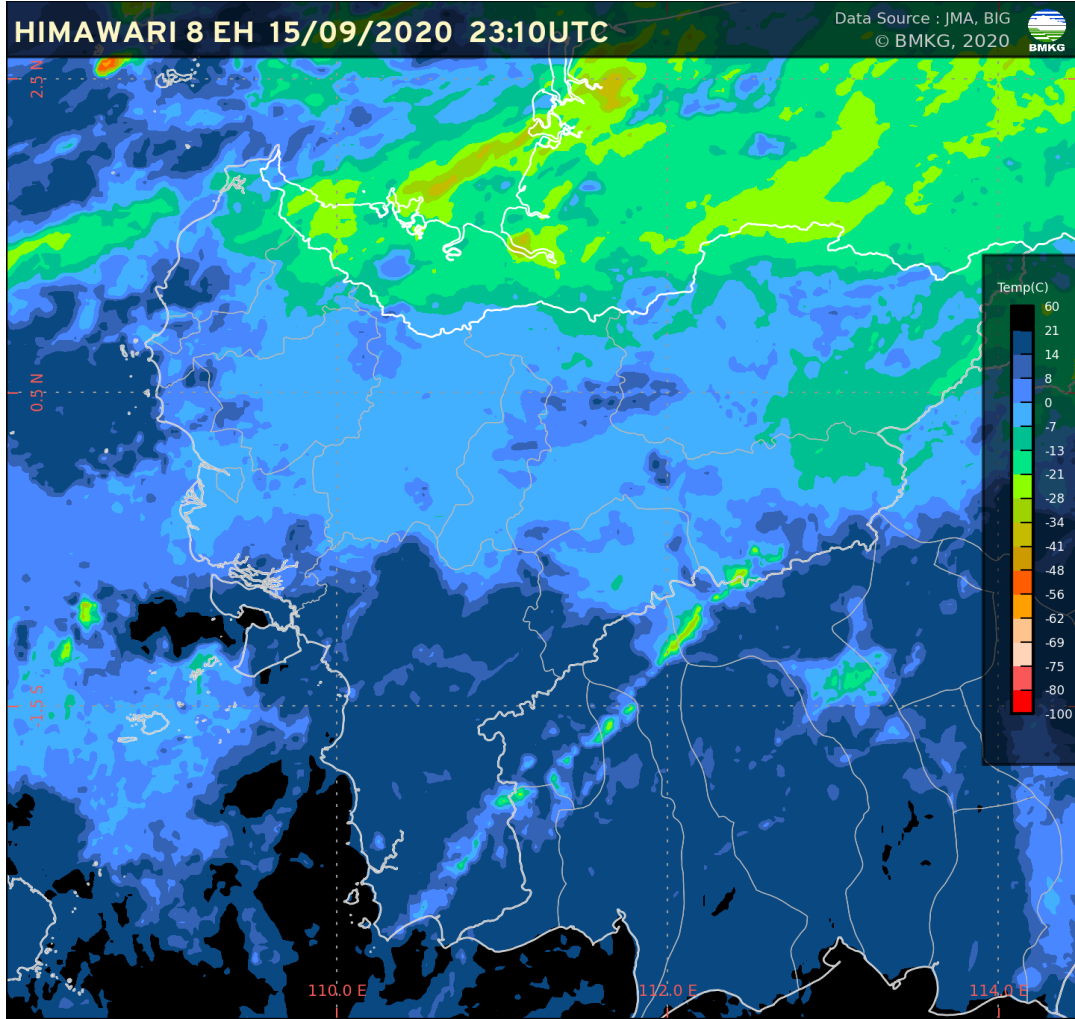
Hujan Sangat Lebat (>100 mm/hari) terjadi disebagian wilayah Kab./Kota : ---



Citra Radar Cuaca tanggal 15 September 2020 pukul 17.00 WIB s.d tanggal 16 September 2020 pukul 06.10 WIB menunjukkan bahwa kondisi cuaca di sebagian wilayah pada cakupan radar dalam Radius 210 Km dari Kota Pontianak secara umum **berawan**, namun terjadi hujan di sebagian wilayah.

Terjadi hujan dengan intensitas ringan hingga sedang disebagian wilayah :

- Kab. Sambas
- Kota Singkawang
- Kab. Sanggau
- Kab. Bengkayang
- Kab. Landak
- Kab. Mempawah



Citra Satelit Cuaca Infra Red Enhanced tanggal 16 September 2020 pukul 06.10 WIB menunjukkan bahwa belum terdapat pertumbuhan awan konvektif di wilayah Kalimantan Barat.



# JARAK PANDANG DI BANDARA SUPADIO

Tanggal 07 – 16 September 2020

JAM (WIB)	6.000BULAN: SEPTEMBER 2020									
	07	08	09	10	11	12	13	14	15	16
1	6.000	6.000	6.000	6.000	6.000	6.000	6.000	6.000	6.000	6.000
2	6.000	6.000	6.000	6.000	6.000	6.000	6.000	6.000	6.000	6.000
3	6.000	6.000	6.000	6.000	6.000	6.000	6.000	6.000	6.000	6.000
4	6.000	6.000	6.000	6.000	6.000	6.000	6.000	6.000	6.000	6.000
5	6.000	6.000	6.000	6.000	6.000	6.000	6.000	6.000	6.000	6.000
6	500	7.000	6.000	7.000	6.000	100	8.000	6.000	7.000	7.000
7	10.000	9.000	6.000	10.000	5.000	500	8.000	10.000	10.000	
8	10.000	10.000	10.000	6.000	10.000	7.000	10.000	10.000	10.000	
9	10.000	10.000	10.000	10.000	10.000	10.000	10.000	10.000	10.000	
10	10.000	10.000	10.000	10.000	10.000	10.000	10.000	10.000	10.000	
11	10.000	10.000	10.000	10.000	10.000	10.000	10.000	10.000	10.000	
12	10.000	10.000	10.000	10.000	10.000	10.000	10.000	10.000	10.000	
13	10.000	10.000	10.000	10.000	10.000	5.000	10.000	10.000	10.000	
14	10.000	10.000	10.000	10.000	10.000	3.000	10.000	10.000	10.000	
15	10.000	8.000	10.000	4.000	10.000	8.000	10.000	10.000	10.000	
16	8.000	400	10.000	2.000	10.000	10.000	10.000	10.000	10.000	
17	6.000	600	10.000	7.000	8.000	10.000	10.000	10.000	10.000	
18	2.500	6.000	8.000	10.000	3.000	8.000	6.000	7.000	8.000	
19	6.000	6.000	6.000	6.000	6.000	6.000	6.000	6.000	7.000	
20	6.000	6.000	6.000	6.000	6.000	6.000	6.000	6.000	6.000	
21	6.000	6.000	6.000	6.000	6.000	6.000	3.000	6.000	6.000	
22	5.000	6.000	6.000	6.000	6.000	6.000	4.000	6.000	6.000	
23	6.000	6.000	6.000	6.000	6.000	6.000	4.000	6.000	6.000	
24	6.000	6.000	6.000	6.000	6.000	6.000	4.000	6.000	6.000	



# JARAK PANDANG DI BEBERAPA UPT BMKG KALBAR

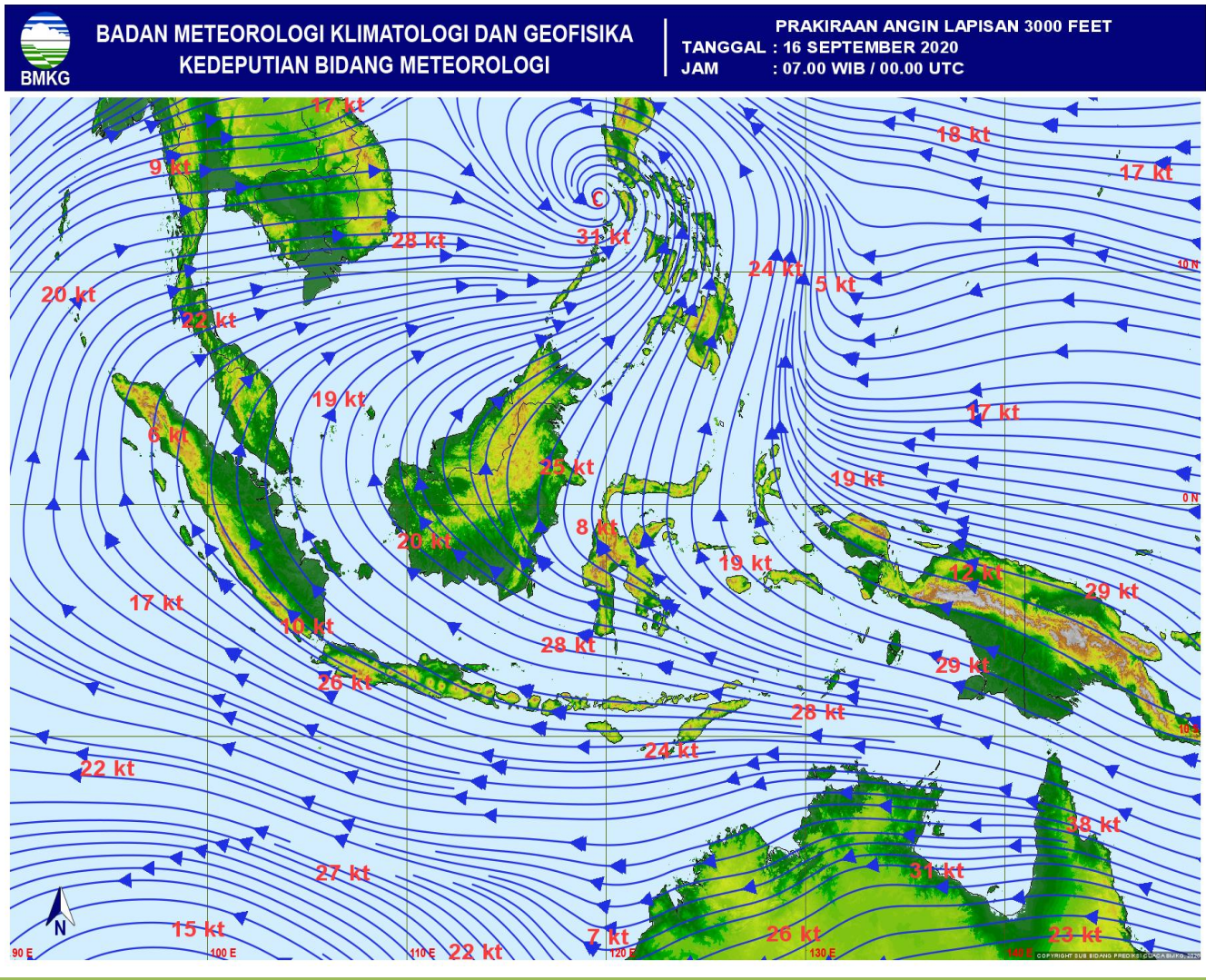
Tanggal 15 – 16 September 2020

Jam (WIB)	Tanggal	Kubu Raya	Pontianak	Mempawah	Sambas	Ketapang	Sintang	Melawi	Kapuas Hulu
7	15 September 2020	10.000	9.000	9.000	10.000	10.000	4.000	6.000	5.000
8	“	10.000				10.000	5.000	6.000	5.000
9	“	10.000				10.000	6.000	8.000	7.000
10	“	10.000	10.000	10.000	10.000	10.000	7.000	8.000	7.000
11	“	10.000				10.000	7.000	10.000	
12	“	10.000				10.000	8.000	10.000	
13	“	10.000	10.000	10.000	10.000	10.000	8.000	10.000	8.000
14	“	10.000				10.000	8.000	10.000	8.000
15	“	10.000				10.000	8.000	10.000	9.000
16	“	10.000	10.000	10.000	7.000	10.000	8.000	8.000	8.000
17	“	10.000					7.000	8.000	
18	“	8.000					5.000	6.000	
19	“	7.000	8.000	10.000	8.000	6.000	4.000	5.000	6.000
20	“	6.000					4.000	4.000	6.000
21	“	6.000					4.000	3.000	6.000
22	“	6.000	8.000	8.000	5.000	6.000	4.000	2.000	6.000
23	“	6.000					4.000		5.000
00	16 September 2020	6.000					4.000		
01	“	6.000	8.000		8.000	6.000	3.000		5.000
02	“	6.000					3.000		
03	“	6.000					3.000		
04	“	6.000	8.000		10.000	6.000	3.000		5.000
05	“	6.000					5.00		
06	“	7.000				9.000	8.00		



# PRAKIRAAN ANGIN LAPISAN 3.000 FEET

Tanggal 16 September 2020



Prakiraan angin pada ketinggian 3.000 feet menunjukkan bahwa secara umum angin bergerak dari arah Tenggara – Barat Daya dengan kecepatan berkisar 05 - 20 knots.

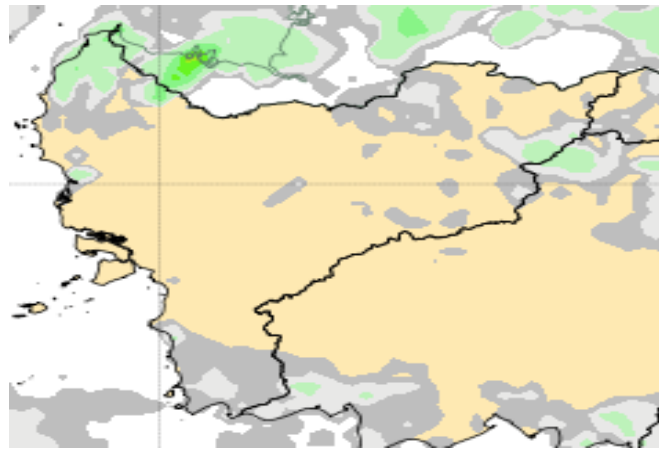
Tekanan rendah di Filipina menarik massa uap air sehingga menghambat pembentukan awan hujan di Kalimantan Barat.



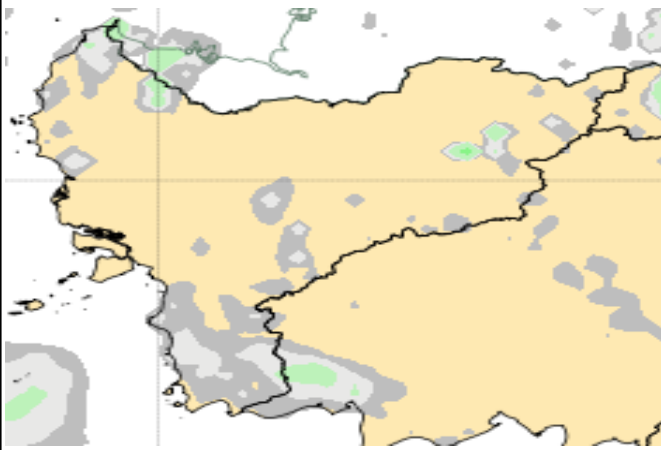
# POTENSI HUJAN DI KALBAR

Tanggal 16 s.d 21 September 2020

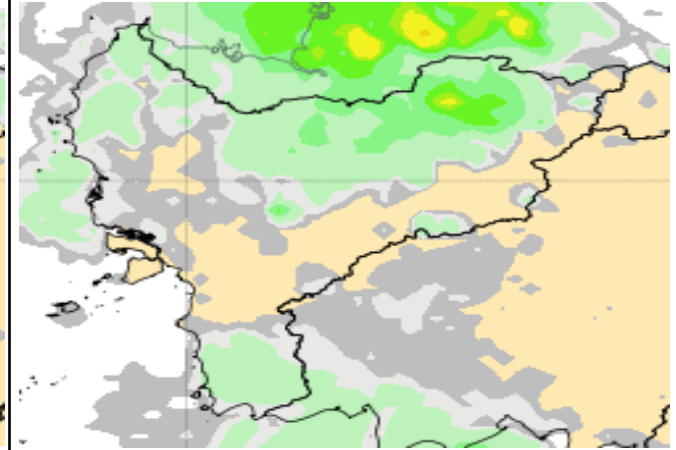
16 September 2020



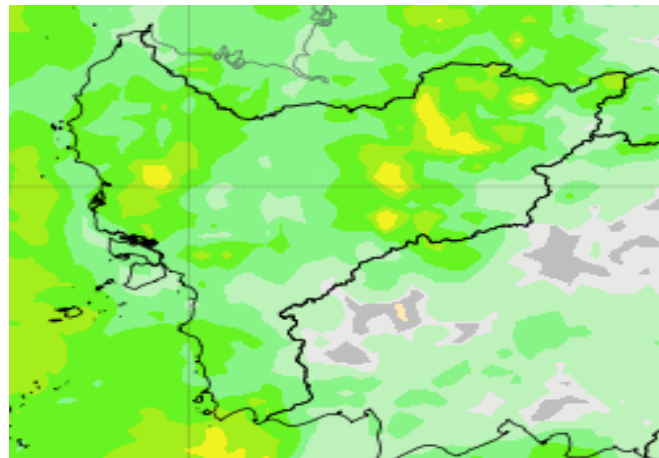
17 September 2020



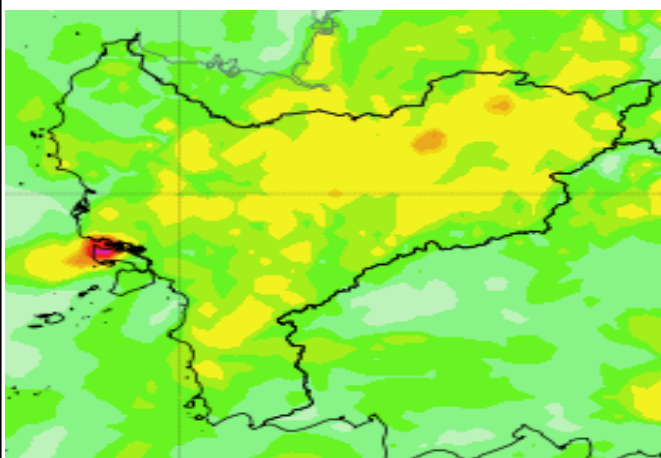
18 September 2020



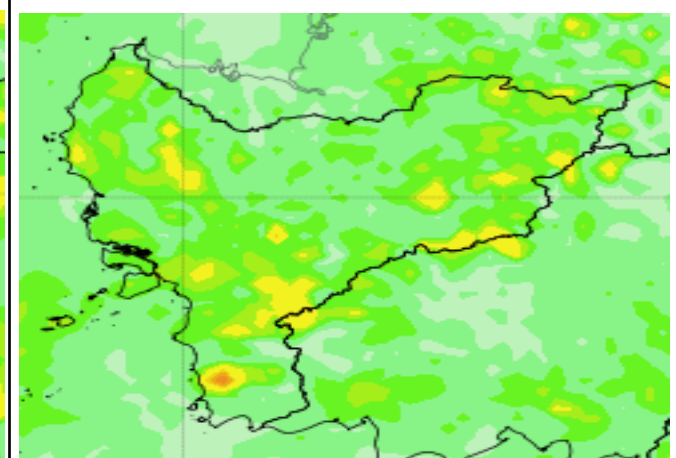
19 September 2020



20 September 2020



21 September 2020



## LEGEND

Berawan / Tidak Hujan Hujan Ringan Hujan Sedang Hujan Lebat Hujan Sangat Lebat Hujan Ekstrem



[kalbar.bmkg.go.id](http://kalbar.bmkg.go.id)



(0561) 721142



Info BMKG Kalbar



Info BMKG

# POTENSI KEMUDAHAN TERJADI KARHUTLA DI KALBAR

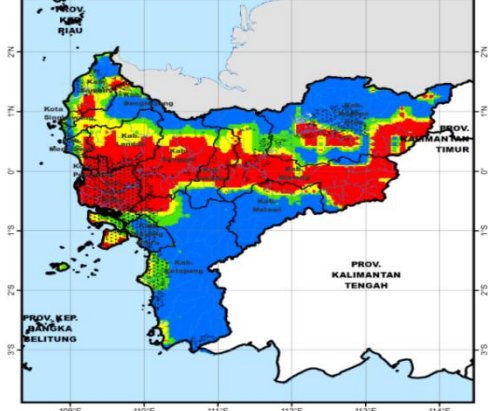
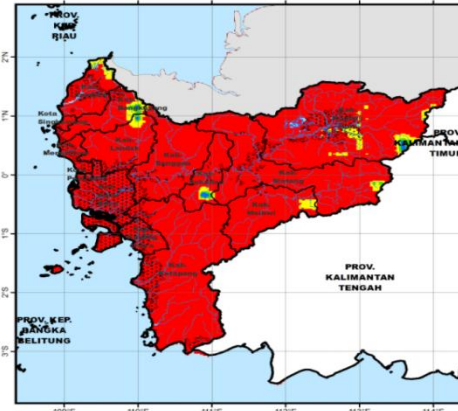
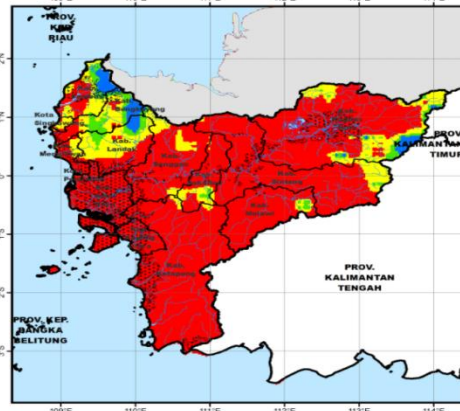
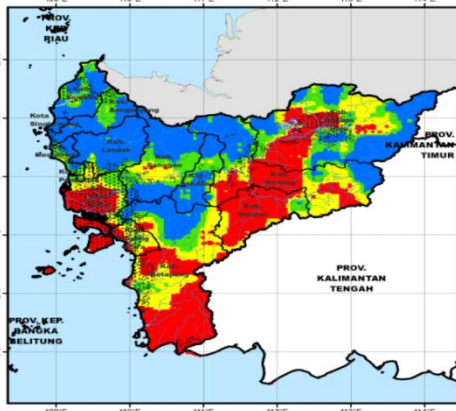
Tanggal 16 s.d 22 September 2020

16 September 2020

17 September 2020

18 September 2020

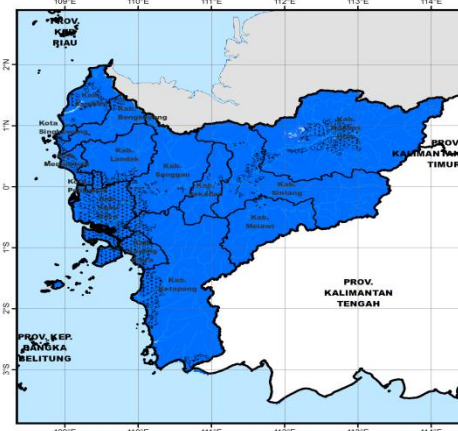
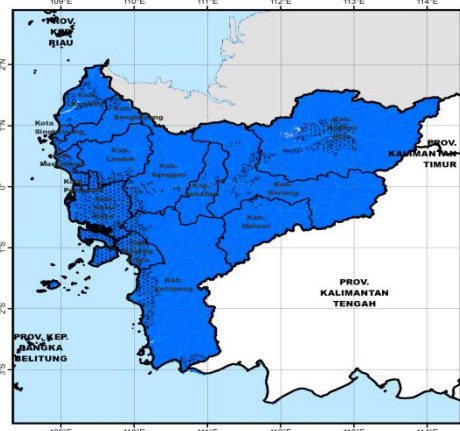
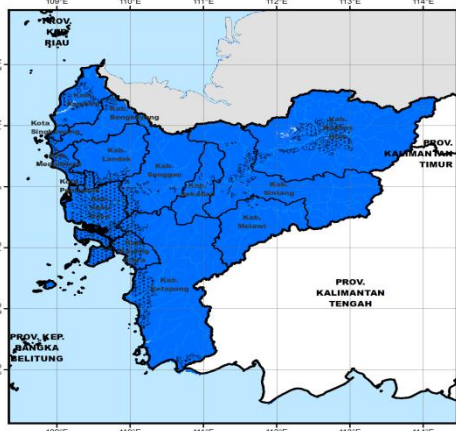
19 September 2020



20 September 2020

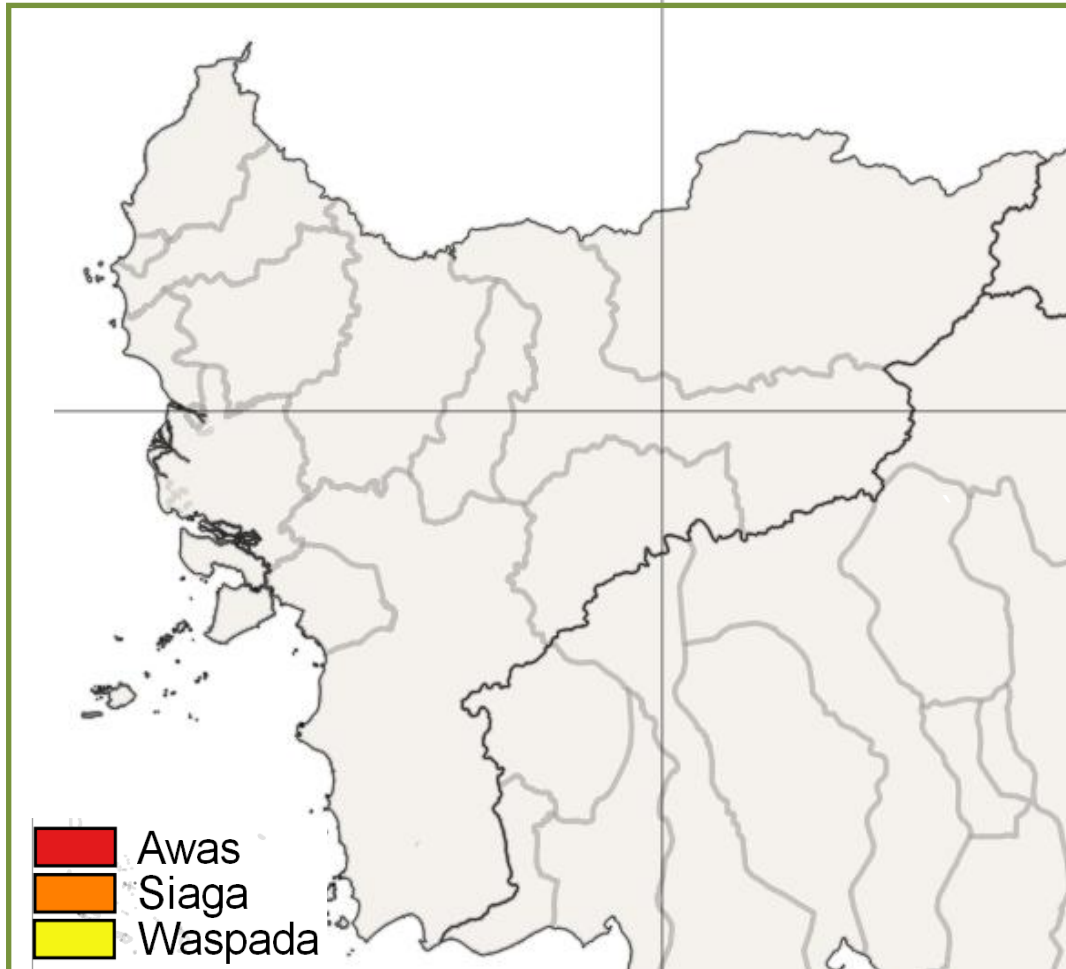
21 September 2020

22 September 2020



# POTENSI TERJADINYA BANJIR / GENANGAN DI KALBAR

Tanggal 16 September 2020 Pkl. 07.00 WIB s.d 17 September 2020 Pkl. 07.00 WIB



Sumber Data dan Analisis : BMKG dan BNPB

Prakiraan potensi terjadinya banjir/genangan akibat hujan lebat di Kalimantan Barat tanggal 16 September 2020 pukul 07.00 WIB s.d 17 September 2020 pukul 07.00 WIB secara umum wilayah Kalimantan Barat masuk dalam kategori **Aman**.