

LAMPIRAN I
 PERATURAN GUBERNUR KALIMANTAN BARAT
 NOMOR 143 TAHUN 2021
 TENTANG PEMBENTUKAN, SUSUNAN ORGANISASI, TUGAS DAN FUNGSI SERTA TATA KERJA
 SATUAN PENDIDIKAN MENENGAH PROVINSI KALIMANTAN BARAT

SATUAN PENDIDIKAN MENENGAH SEKOLAH MENENGAH ATAS DAN
 SEKOLAH MENENGAH KEJURUAN (SMA DAN SMK)
 PROVINSI KALIMANTAN BARAT

NO	WILAYAH KERJA	SATUAN PENDIDIKAN MENENGAH
1	2	3
1.	Kota Pontianak	1. Sekolah Menengah Atas Negeri 1 Pontianak 2. Sekolah Menengah Atas Negeri 2 Pontianak 3. Sekolah Menengah Atas Negeri 3 Pontianak 4. Sekolah Menengah Atas Negeri 4 Pontianak 5. Sekolah Menengah Atas Negeri 5 Pontianak 6. Sekolah Menengah Atas Negeri 6 Pontianak 7. Sekolah Menengah Atas Negeri 7 Pontianak 8. Sekolah Menengah Atas Negeri 8 Pontianak 9. Sekolah Menengah Atas Negeri 9 Pontianak 10. Sekolah Menengah Atas Negeri 10 Pontianak 11. Sekolah Menengah Atas Negeri 11 Pontianak 12. Sekolah Menengah Kejuruan Negeri 1 Pontianak 13. Sekolah Menengah Kejuruan Negeri 2 Pontianak 14. Sekolah Menengah Kejuruan Negeri 3 Pontianak 15. Sekolah Menengah Kejuruan Negeri 4 Pontianak 16. Sekolah Menengah Kejuruan Negeri 5 Pontianak 17. Sekolah Menengah Kejuruan Negeri 6 Pontianak 18. Sekolah Menengah Kejuruan Negeri 7 Pontianak 19. Sekolah Menengah Kejuruan Negeri 8 Pontianak 20. Sekolah Menengah Kejuruan Negeri 9 Pontianak
2.	Kabupaten Kubu Raya	1. Sekolah Menengah Atas Negeri 1 Sungai Raya 2. Sekolah Menengah Atas Negeri 2 Sungai Raya 3. Sekolah Menengah Atas Negeri 3 Sungai Raya 4. Sekolah Menengah Atas Negeri 4 Sungai Raya 5. Sekolah Menengah Atas Negeri 5 Sungai Raya 6. Sekolah Menengah Atas Negeri 1 Sei Ambawang 7. Sekolah Menengah Atas Negeri 2 Sei Ambawang 8. Sekolah Menengah Atas Negeri 3 Sei Ambawang 9. Sekolah Menengah Atas Negeri 1 Rasau Jaya 10. Sekolah Menengah Atas Negeri 2 Rasau Jaya 11. Sekolah Menengah Atas Negeri 1 Sungai Kakap 12. Sekolah Menengah Atas Negeri 2 Sungai Kakap 13. Sekolah Menengah Atas Negeri 3 Sungai Kakap 14. Sekolah Menengah Atas Negeri 1 Teluk Pakedai 15. Sekolah Menengah Atas Negeri 1 Kubu 16. Sekolah Menengah Atas Negeri 2 Kubu 17. Sekolah Menengah Atas Negeri 3 Kubu 18. Sekolah Menengah Atas Negeri 1 Batu Ampar 19. Sekolah Menengah Atas Negeri 2 Batu Ampar 20. Sekolah Menengah Atas Negeri 3 Batu Ampar 21. Sekolah Menengah Atas Negeri 2 Sungai Bemban

1	2	3
		22. Sekolah Menengah Atas Negeri 1 Kuala Mandor B 23. Sekolah Menengah Atas Negeri 2 Kuala Mandor B 24. Sekolah Menengah Atas Negeri 1 Terentang 25. Sekolah Menengah Kejuruan Negeri 1 Sungai Raya 26. Sekolah Menengah Kejuruan Negeri 2 Sungai Raya 27. Sekolah Menengah Kejuruan Negeri 3 Sungai Raya 28. Sekolah Menengah Kejuruan Negeri 1 Kubu 29. Sekolah Menengah Kejuruan Negeri 1 Batu Ampar 30. Sekolah Menengah Kejuruan Negeri 1 Rasau Jaya 31. Sekolah Menengah Kejuruan Negeri 1 Kuala Mandor B 32. Sekolah Menengah Kejuruan Negeri 1 Sungai Kakap 33. Sekolah Menengah Kejuruan Negeri 2 Sungai Kakap 34. Sekolah Usaha Perikanan Menengah Negeri Pontianak
3.	Kabupaten Mempawah	1. Sekolah Menengah Atas Negeri 1 Segedong 2. Sekolah Menengah Atas Negeri 1 Mempawah Hilir 3. Sekolah Menengah Atas Negeri 2 Mempawah Hilir 4. Sekolah Menengah Atas Negeri 1 Toho 5. Sekolah Menengah Atas Negeri 1 Sungai Pinyuh 6. Sekolah Menengah Atas Negeri 1 Sungai Kunyit 7. Sekolah Menengah Atas Negeri 1 Anjungan 8. Sekolah Menengah Atas Negeri 1 Siantan 9. Sekolah Menengah Kejuruan Negeri 1 Mempawah Hilir 10. Sekolah Menengah Kejuruan Negeri 1 Sadaniang 11. Sekolah Menengah Kejuruan Negeri 1 Sungai Kunyit 12. Sekolah Menengah Kejuruan Negeri 1 Mempawah Timur
4.	Kota Singkawang	1. Sekolah Menengah Atas Negeri 1 Singkawang 2. Sekolah Menengah Atas Negeri 2 Singkawang 3. Sekolah Menengah Atas Negeri 3 Singkawang 4. Sekolah Menengah Atas Negeri 4 Singkawang 5. Sekolah Menengah Atas Negeri 5 Singkawang 6. Sekolah Menengah Atas Negeri 6 Singkawang 7. Sekolah Menengah Atas Negeri 7 Singkawang 8. Sekolah Menengah Atas Negeri 8 Singkawang 9. Sekolah Menengah Atas Negeri 9 Singkawang 10. Sekolah Menengah Atas Negeri 10 Singkawang 11. Sekolah Menengah Kejuruan Negeri 1 Singkawang 12. Sekolah Menengah Kejuruan Negeri 2 Singkawang 13. Sekolah Menengah Kejuruan Negeri 3 Singkawang 14. Sekolah Menengah Kejuruan Negeri 5 Singkawang 15. Sekolah Menengah Kejuruan Negeri IV SPP-SPMA Singkawang
5.	Kabupaten Sambas	1. Sekolah Menengah Atas Negeri 1 Sambas 2. Sekolah Menengah Atas Negeri 2 Sambas 3. Sekolah Menengah Atas Negeri 1 Galing 4. Sekolah Menengah Atas Negeri 2 Galing 5. Sekolah Menengah Atas Negeri 1 Jawai 6. Sekolah Menengah Atas Negeri 1 Jawai Selatan 7. Sekolah Menengah Atas Negeri 1 Paloh 8. Sekolah Menengah Atas Negeri 2 Paloh 9. Sekolah Menengah Atas Negeri 3 Paloh

1	2	3
		<ol style="list-style-type: none"> 10. Sekolah Menengah Atas Negeri 1 Tebas 11. Sekolah Menengah Atas Negeri 2 Tebas 12. Sekolah Menengah Atas Negeri 3 Tebas 13. Sekolah Menengah Atas Negeri 1 Pemangkat 14. Sekolah Menengah Atas Negeri 2 Pemangkat 15. Sekolah Menengah Atas Negeri 1 Sejangkung 16. Sekolah Menengah Atas Negeri 1 Selakau 17. Sekolah Menengah Atas Negeri 2 Selakau 18. Sekolah Menengah Atas Negeri 1 Semparuk 19. Sekolah Menengah Atas Negeri 1 Subah 20. Sekolah Menengah Atas Negeri 2 Subah 21. Sekolah Menengah Atas Negeri 1 Tekarang 22. Sekolah Menengah Atas Negeri 1 Teluk Keramat 23. Sekolah Menengah Atas Negeri 2 Teluk Keramat 24. Sekolah Menengah Atas Negeri 3 Teluk Keramat 25. Sekolah Menengah Atas Negeri 4 Teluk Keramat 26. Sekolah Menengah Atas Negeri 1 Sebawi 27. Sekolah Menengah Atas Negeri 1 Sajad 28. Sekolah Menengah Atas Negeri 1 Salatiga 29. Sekolah Menengah Atas Negeri 1 Sajingan 30. Sekolah Menengah Kejuruan Negeri 1 Sambas 31. Sekolah Menengah Kejuruan Negeri 2 Sambas 32. Sekolah Menengah Kejuruan Negeri 1 Pemangkat 33. Sekolah Menengah Kejuruan Negeri 2 Pemangkat 34. Sekolah Menengah Kejuruan Negeri 1 Paloh 35. Sekolah Menengah Kejuruan Negeri 1 Sajingan Besar 36. Sekolah Menengah Kejuruan Negeri 1 Teluk Keramat 37. Sekolah Menengah Kejuruan Negeri 2 Teluk Keramat 38. Sekolah Menengah Kejuruan Negeri 1 Jawai 39. Sekolah Menengah Kejuruan Negeri 1 Jawai Selatan 40. Sekolah Menengah Kejuruan Negeri 1 Selakau Timur 41. Sekolah Menengah Kejuruan Negeri 1 Tangaran 42. Sekolah Menengah Kejuruan Negeri 1 Semparuk 43. Sekolah Menengah Kejuruan Negeri 1 Tebas 44. Sekolah Menengah Kejuruan Negeri 1 Sejangkung 45. Sekolah Menengah Kejuruan Negeri 1 Subah 46. Sekolah Menengah Kejuruan Negeri 1 Tekarang
6.	Kabupaten Bengkayang	<ol style="list-style-type: none"> 1. Sekolah Menengah Atas Negeri 1 Bengkayang 2. Sekolah Menengah Atas Negeri 2 Bengkayang 3. Sekolah Menengah Atas Negeri 3 Bengkayang 4. Sekolah Menengah Atas Negeri 1 Seluas 5. Sekolah Menengah Atas Negeri 2 Seluas 6. Sekolah Menengah Atas Negeri 1 Sanggau Ledo 7. Sekolah Menengah Atas Negeri 1 Samalantan 8. Sekolah Menengah Atas Negeri 2 Samalantan 9. Sekolah Menengah Atas Negeri 3 Samalantan 10. Sekolah Menengah Atas Negeri 1 Ledo 11. Sekolah Menengah Atas Negeri 2 Ledo 12. Sekolah Menengah Atas Negeri 1 Jagoi Babang 13. Sekolah Menengah Atas Negeri 1 Capkala 14. Sekolah Menengah Atas Negeri 1 Teriak

1	2	3
		<ol style="list-style-type: none"> 15. Sekolah Menengah Atas Negeri 2 Teriak 16. Sekolah Menengah Atas Negeri 1 Sungai Betung 17. Sekolah Menengah Atas Negeri 1 Lumar 18. Sekolah Menengah Atas Negeri 1 Siding 19. Sekolah Menengah Atas Negeri 2 Siding 20. Sekolah Menengah Atas Negeri 1 Suti Semarang 21. Sekolah Menengah Atas Negeri 1 Monterado 22. Sekolah Menengah Atas Negeri 1 Tujuh Belas 23. Sekolah Menengah Atas Negeri 1 Lembah Bawang 24. Sekolah Menengah Atas Negeri 1 Sungai Raya 25. Sekolah Menengah Atas Negeri 1 Sungai Raya Kepulauan 26. Sekolah Menengah Kejuruan Negeri 1 Bengkayang 27. Sekolah Menengah Kejuruan Negeri 2 Bengkayang 28. Sekolah Menengah Kejuruan Negeri 1 Sanggau Ledo 29. Sekolah Menengah Kejuruan Negeri 1 Monterado 30. Sekolah Menengah Kejuruan Negeri 1 Sungai Raya 31. Sekolah Menengah Kejuruan Negeri 1 Jagoi Babang 32. Sekolah Menengah Kejuruan Negeri 1 Samalantan 33. Sekolah Menengah Kejuruan Negeri 1 Sungai Raya Kepulauan
7.	Kabupaten Landak	<ol style="list-style-type: none"> 1. Sekolah Menengah Atas Negeri 1 Ngabang 2. Sekolah Menengah Atas Negeri 2 Ngabang 3. Sekolah Menengah Atas Negeri 3 Ngabang 4. Sekolah Menengah Atas Negeri 1 Sengah Temila 5. Sekolah Menengah Atas Negeri 2 Sengah Temila 6. Sekolah Menengah Atas Negeri 3 Sengah Temila 7. Sekolah Menengah Atas Negeri 4 Sengah Temila 8. Sekolah Menengah Atas Negeri 1 Mandor 9. Sekolah Menengah Atas Negeri 2 Mandor 10. Sekolah Menengah Atas Negeri 3 Mandor 11. Sekolah Menengah Atas Negeri 1 Menyuke 12. Sekolah Menengah Atas Negeri 2 Menyuke 13. Sekolah Menengah Atas Negeri 1 Mempawah Hulu 14. Sekolah Menengah Atas Negeri 2 Mempawah Hulu 15. Sekolah Menengah Atas Negeri 1 Menjalin 16. Sekolah Menengah Atas Negeri 1 Sebangki 17. Sekolah Menengah Atas Negeri 1 Kuala Behe 18. Sekolah Menengah Atas Negeri 2 Kuala Behe 19. Sekolah Menengah Atas Negeri 1 Sompak 20. Sekolah Menengah Atas Negeri 1 Jelimpo 21. Sekolah Menengah Atas Negeri 1 Banyuke Hulu 22. Sekolah Menengah Atas Negeri 1 Meranti 23. Sekolah Menengah Atas Negeri 1 Air Besar 24. Sekolah Menengah Kejuruan Negeri 1 Ngabang 25. Sekolah Menengah Kejuruan Negeri 1 Sengah Temila 26. Sekolah Menengah Kejuruan Negeri 1 Mandor 27. Sekolah Menengah Kejuruan Negeri 1 Mempawah Hulu
8.	Kabupaten Sanggau	<ol style="list-style-type: none"> 1. Sekolah Menengah Atas Negeri 1 Sanggau 2. Sekolah Menengah Atas Negeri 2 Sanggau 3. Sekolah Menengah Atas Negeri 3 Sanggau 4. Sekolah Menengah Atas Negeri 1 Noyan

1	2	3
		<ol style="list-style-type: none"> 5. Sekolah Menengah Atas Negeri 1 Jangkang 6. Sekolah Menengah Atas Negeri 2 Jangkang 7. Sekolah Menengah Atas Negeri 1 Meliau 8. Sekolah Menengah Atas Negeri 2 Meliau 9. Sekolah Menengah Atas Negeri 1 Kembayan 10. Sekolah Menengah Atas Negeri 1 Balai 11. Sekolah Menengah Atas Negeri 1 Sekayam 12. Sekolah Menengah Atas Negeri 2 Sekayam 13. Sekolah Menengah Atas Negeri 1 Toba 14. Sekolah Menengah Atas Negeri 1 Beduai 15. Sekolah Menengah Atas Negeri 1 Bonti 16. Sekolah Menengah Atas Negeri 1 Tayan Hulu 17. Sekolah Menengah Atas Negeri 2 Tayan Hulu 18. Sekolah Menengah Atas Negeri 1 Tayan Hilir 19. Sekolah Menengah Kejuruan Negeri 1 Sanggau 20. Sekolah Menengah Kejuruan Negeri 1 Entikong 21. Sekolah Menengah Kejuruan Negeri 1 Mukok 22. Sekolah Menengah Kejuruan Negeri 1 Parindu 23. Sekolah Menengah Kejuruan Negeri 1 Balai 24. Sekolah Menengah Kejuruan Negeri 1 Noyan
9.	Kabupaten Sekadau	<ol style="list-style-type: none"> 1. Sekolah Menengah Atas Negeri 1 Sekadau 2. Sekolah Menengah Atas Negeri 2 Sekadau 3. Sekolah Menengah Atas Negeri 3 Sekadau Hilir 4. Sekolah Menengah Atas Negeri 4 Sekadau 5. Sekolah Menengah Atas Negeri 5 Sekadau Hilir 6. Sekolah Menengah Atas Negeri 1 Sekadau Hulu 7. Sekolah Menengah Atas Negeri 2 Sekadau Hulu 8. Sekolah Menengah Atas Negeri 3 Sekadau Hulu 9. Sekolah Menengah Atas Negeri 1 Belitang 10. Sekolah Menengah Atas Negeri 1 Belitang Hilir 11. Sekolah Menengah Atas Negeri 1 Belitang Hulu 12. Sekolah Menengah Atas Negeri 2 Belitang Hulu 13. Sekolah Menengah Atas Negeri 1 Nanga Mahap 14. Sekolah Menengah Atas Negeri 2 Nanga Mahap 15. Sekolah Menengah Atas Negeri 1 Nanga Taman 16. Sekolah Menengah Atas Negeri 2 Nanga Taman 17. Sekolah Menengah Kejuruan Negeri 1 Sekadau 18. Sekolah Menengah Kejuruan Negeri 1 Nanga Taman 19. Sekolah Menengah Kejuruan Negeri 1 Belitang Hilir 20. Sekolah Menengah Kejuruan Negeri 1 Belitang Hulu
10.	Kabupaten Sintang	<ol style="list-style-type: none"> 1. Sekolah Menengah Atas Negeri 1 Sintang 2. Sekolah Menengah Atas Negeri 2 Sintang 3. Sekolah Menengah Atas Negeri 3 Sintang 4. Sekolah Menengah Atas Negeri 4 Sintang 5. Sekolah Menengah Atas Negeri 1 Sepauk 6. Sekolah Menengah Atas Negeri 2 Sepauk 7. Sekolah Menengah Atas Negeri 1 Kelam Permai 8. Sekolah Menengah Atas Negeri 2 Kelam Permai 9. Sekolah Menengah Atas Negeri 1 Ketungau Hulu

1	2	3
		<ol style="list-style-type: none"> 10. Sekolah Menengah Atas Negeri 1 Ketungau Tengah 11. Sekolah Menengah Atas Negeri 2 Ketungau Tengah 12. Sekolah Menengah Atas Negeri 3 Ketungau Tengah 13. Sekolah Menengah Atas Negeri 1 Ketungau Hilir 14. Sekolah Menengah Atas Negeri 1 Sungai Tebelian 15. Sekolah Menengah Atas Negeri 1 Serawai 16. Sekolah Menengah Atas Negeri 1 Ambalau 17. Sekolah Menengah Atas Negeri 1 Binjai Hulu 18. Sekolah Menengah Atas Negeri 1 Kayan Hilir 19. Sekolah Menengah Atas Negeri 2 Kayan Hilir 20. Sekolah Menengah Atas Negeri 1 Kayan Hulu 21. Sekolah Menengah Atas Negeri 2 Kayan Hulu 22. Sekolah Menengah Atas Negeri 1 Tempunak 23. Sekolah Menengah Atas Negeri 2 Tempunak 24. Sekolah Menengah Atas Negeri 3 Tempunak 25. Sekolah Menengah Atas Negeri 1 Dedai 26. Sekolah Menengah Atas Negeri 2 Dedai 27. Sekolah Menengah Kejuruan Negeri 1 Sintang 28. Sekolah Menengah Kejuruan Negeri 1 Kelam Permai 29. Sekolah Menengah Kejuruan Negeri 1 Ketungau Tengah 30. Sekolah Menengah Kejuruan Negeri 1 Sepauk 31. Sekolah Menengah Kejuruan Negeri 1 Serawai 32. Sekolah Menengah Kejuruan Negeri 1 Kayan Hilir 33. Sekolah Menengah Kejuruan Negeri 1 Dedai 34. Sekolah Menengah Kejuruan Negeri 1 Ketungau Hulu 35. Sekolah Menengah Kejuruan Negeri 1 Sungai Tebelian
11.	Kabupaten Melawi	<ol style="list-style-type: none"> 1. Sekolah Menengah Atas Negeri 1 Nanga Pinoh 2. Sekolah Menengah Atas Negeri 2 Nanga Pinoh 3. Sekolah Menengah Atas Negeri 1 Tanah Pinoh 4. Sekolah Menengah Atas Negeri 1 Tanah Pinoh Barat 5. Sekolah Menengah Atas Negeri 1 Sokan 6. Sekolah Menengah Atas Negeri 1 Sayan 7. Sekolah Menengah Atas Negeri 1 Belimbing 8. Sekolah Menengah Atas Negeri 2 Belimbing 9. Sekolah Menengah Atas Negeri 1 Menukung 10. Sekolah Menengah Atas Negeri 1 Pinoh Selatan 11. Sekolah Menengah Atas Negeri 1 Pinoh Utara 12. Sekolah Menengah Atas Negeri 1 Belimbing Hulu 13. Sekolah Menengah Kejuruan Negeri 1 Nanga Pinoh 14. Sekolah Menengah Kejuruan Negeri 1 Tanah Pinoh 15. Sekolah Menengah Kejuruan Negeri 1 Belimbing 16. Sekolah Menengah Kejuruan Negeri 1 Sayan 17. Sekolah Menengah Kejuruan Negeri 1 Ella Hilir 18. Sekolah Menengah Kejuruan Negeri 1 Sokan 19. Sekolah Menengah Kejuruan Negeri 1 Belimbing Hulu
12.	Kabupaten Kapuas Hulu	<ol style="list-style-type: none"> 1. Sekolah Menengah Atas Negeri 1 Putussibau 2. Sekolah Menengah Atas Negeri 2 Putussibau 3. Sekolah Menengah Atas Negeri 3 Putussibau 4. Sekolah Menengah Atas Negeri 1 Bunut Hulu 5. Sekolah Menengah Atas Negeri 2 Bunut Hulu

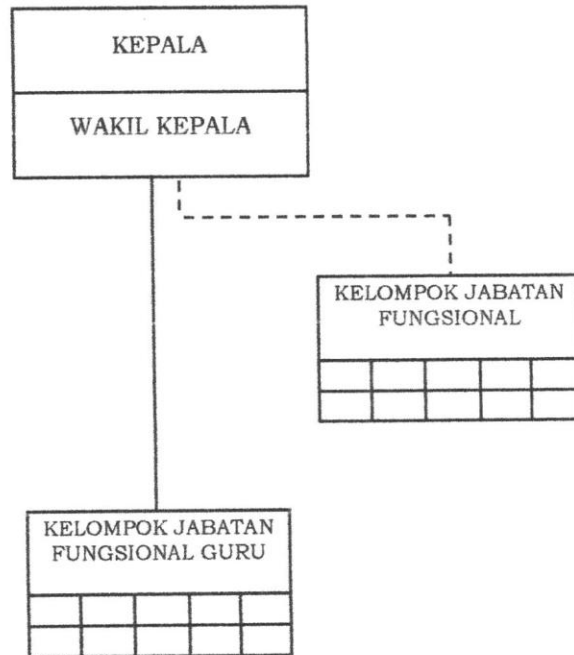
1	2	3
		<ol style="list-style-type: none"> 6. Sekolah Menengah Atas Negeri 1 Embaloh Hulu 7. Sekolah Menengah Atas Negeri 1 Embaloh Hilir 8. Sekolah Menengah Atas Negeri 1 Pengkadan 9. Sekolah Menengah Atas Negeri 1 Mentebah 10. Sekolah Menengah Atas Negeri 1 Boyan Tanjung 11. Sekolah Menengah Atas Negeri 1 Silat Hulu 12. Sekolah Menengah Atas Negeri 1 Kalis 13. Sekolah Menengah Atas Negeri 1 Badau 14. Sekolah Menengah Atas Negeri 1 Bunut Hilir 15. Sekolah Menengah Atas Negeri 1 Jongkong 16. Sekolah Menengah Atas Negeri 2 Jongkong 17. Sekolah Menengah Atas Negeri 1 Hulu Gurung 18. Sekolah Menengah Atas Negeri 1 Seberuang 19. Sekolah Menengah Atas Negeri 1 Selimbau 20. Sekolah Menengah Atas Negeri 2 Selimbau 21. Sekolah Menengah Atas Negeri 1 Semitau 22. Sekolah Menengah Atas Negeri 1 Silat Hilir 23. Sekolah Menengah Atas Negeri 1 Batang Lupar 24. Sekolah Menengah Atas Negeri 1 Bika 25. Sekolah Menengah Atas Negeri 1 Empanang 26. Sekolah Menengah Atas Negeri 1 Suhaid 27. Sekolah Menengah Kejuruan Negeri 1 Putussibau 28. Sekolah Menengah Kejuruan Negeri 2 Putussibau 29. Sekolah Menengah Kejuruan Negeri Hulu Gurung 30. Sekolah Menengah Kejuruan Negeri 1 Badau
13.	Kabupaten Ketapang	<ol style="list-style-type: none"> 1. Sekolah Menengah Atas Negeri 1 Ketapang 2. Sekolah Menengah Atas Negeri 2 Ketapang 3. Sekolah Menengah Atas Negeri 3 Ketapang 4. Sekolah Menengah Atas Negeri 4 Ketapang 5. Sekolah Menengah Atas Negeri 1 Kendawangan 6. Sekolah Menengah Atas Negeri 2 Kendawangan 7. Sekolah Menengah Atas Negeri 1 Tumbang Titi 8. Sekolah Menengah Atas Negeri 1 Matan Hilir Selatan 9. Sekolah Menengah Atas Negeri 1 Nanga Tayap 10. Sekolah Menengah Atas Negeri 2 Nanga Tayap 11. Sekolah Menengah Atas Negeri 1 Marau 12. Sekolah Menengah Atas Negeri 1 Manis Mata 13. Sekolah Menengah Atas Negeri 1 Sungai Laur 14. Sekolah Menengah Atas Negeri 1 Jelai Hulu 15. Sekolah Menengah Atas Negeri 1 Matan Hilir Utara 16. Sekolah Menengah Atas Negeri 1 Sandai 17. Sekolah Menengah Atas Negeri 1 Sungai Melayu Rayak 18. Sekolah Menengah Atas Negeri 1 Singkup 19. Sekolah Menengah Atas Negeri 1 Hulu Sungai 20. Sekolah Menengah Atas Negeri 1 Muara Pawan 21. Sekolah Menengah Atas Negeri 1 Simpang Dua 22. Sekolah Menengah Atas Negeri 1 Simpang Hulu 23. Sekolah Menengah Atas Negeri 2 Simpang Hulu 24. Sekolah Menengah Kejuruan Negeri 1 Ketapang 25. Sekolah Menengah Kejuruan Negeri 2 Ketapang 26. Sekolah Menengah Kejuruan Negeri 1 Muara Pawan

1	2	3
		27. Sekolah Menengah Kejuruan Negeri 1 Kendawangan 28. Sekolah Menengah Kejuruan Negeri 1 Pemahan 29. Sekolah Menengah Kejuruan Negeri 1 Simpang Hulu 30. Sekolah Menengah Kejuruan Negeri 1 Sandai 31. Sekolah Menengah Kejuruan Negeri 1 Manis Mata 32. Sekolah Menengah Kejuruan Negeri 1 Tumbang Titi 33. Sekolah Menengah Kejuruan Negeri 1 Air Upas 34. Sekolah Menengah Kejuruan Negeri 1 Nanga Tayap 35. Sekolah Menengah Kejuruan Negeri 1 Jelai Hulu 36. Sekolah Menengah Kejuruan Negeri 1 Marau 37. Sekolah Menengah Kejuruan Negeri 1 Sungai Melayu Rayak 38. Sekolah Menengah Kejuruan Negeri 1 Matan Hilir Selatan
14.	Kabupaten Kayong Utara	1. Sekolah Menengah Atas Negeri 1 Sukadana 2. Sekolah Menengah Atas Negeri 2 Sukadana 3. Sekolah Menengah Atas Negeri 3 Sukadana 4. Sekolah Menengah Atas Negeri 1 Simpang Hilir 5. Sekolah Menengah Atas Negeri 2 Simpang Hilir 6. Sekolah Menengah Atas Negeri 3 SimpangHilir 7. Sekolah Menengah Atas Negeri 4 Simpang Hilir 8. Sekolah Menengah Atas Negeri 1 Teluk Batang 9. Sekolah Menengah Atas Negeri 2 Teluk Batang 10. Sekolah Menengah Atas Negeri 1 Seponti 11. Sekolah Menengah Atas Negeri 2 Seponti 12. Sekolah Menengah Atas Negeri 1 Pulau Maya 13. Sekolah Menengah Atas Negeri 2 Pulau Maya 14. Sekolah Menengah Kejuruan Negeri 1 Sukadana 15. Sekolah Menengah Kejuruan Negeri 1 Teluk Batang 16. Sekolah Menengah Kejuruan Negeri 1 Simpang Hilir 17. Sekolah Menengah Kejuruan Negeri 1 Pulau Maya



LAMPIRAN II
PERATURAN GUBERNUR KALIMANTAN BARAT
NOMOR 143 TAHUN 2021
TENTANG PEMBENTUKAN, SUSUNAN ORGANISASI, TUGAS DAN FUNGSI SERTA TATA KERJA
SATUAN PENDIDIKAN MENENGAH PROVINSI KALIMANTAN BARAT

SUSUNAN ORGANISASI
SATUAN PENDIDIKAN MENENGAH SEKOLAH MENENGAH ATAS DAN
SEKOLAH MENENGAH KEJURUAN (SMA DAN SMK)
PROVINSI KALIMANTAN BARAT



GUBERNUR KALIMANTAN BARAT,

SUARMIDJI