

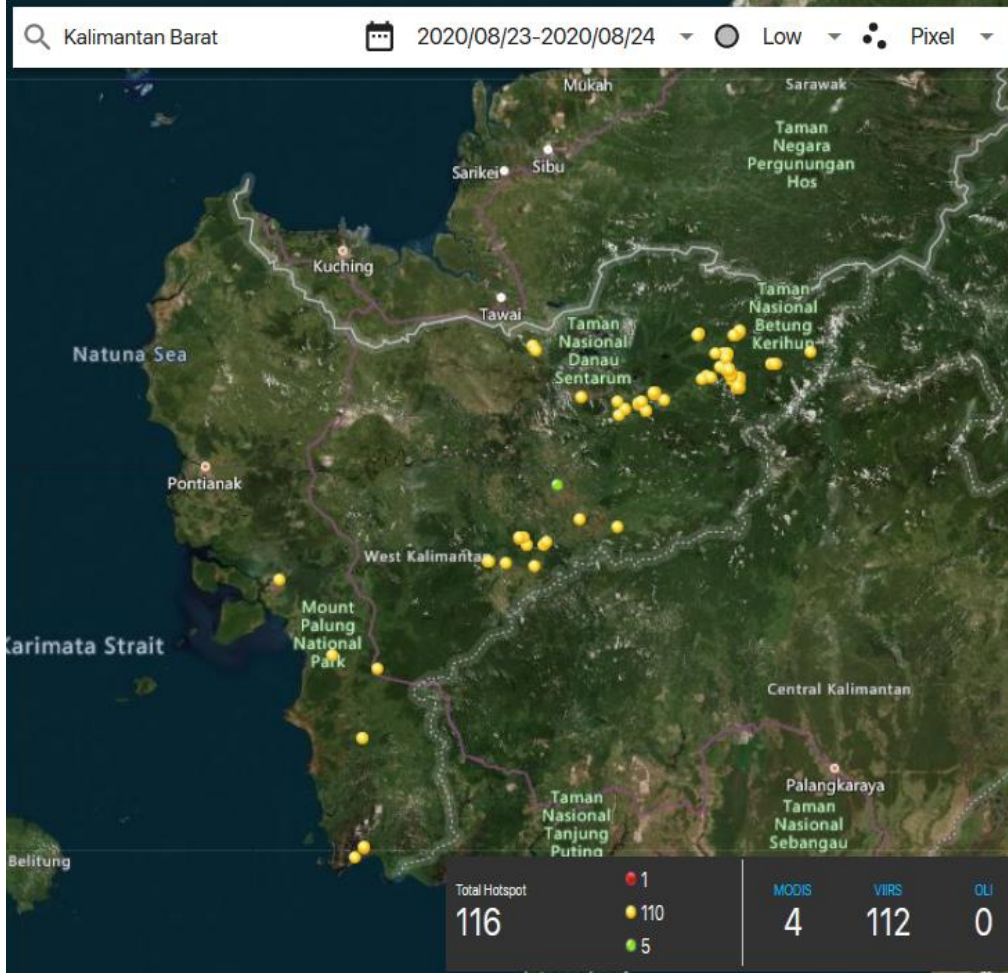


BRIEFING PAGI
KONDISI CUACA DAN HOTSPOT
DI KALIMANTAN BARAT
24 AGUSTUS 2020



SEBARAN HOTSPOT KALBAR BERDASARKAN DATA LAPAN

Tanggal 23 Agustus 2020 Pukul 07.00 WIB s.d 24 Agustus 2020 pukul 07.00 WIB



NO	KAB / KOTA	JUMLAH HOTSPOT
1	SAMBAS	0
2	MEMPAWAH	0
3	SANGGAU	0
4	KETAPANG	7
5	SINTANG	1
6	KAPUAS HULU	90
7	BENGKAYANG	0
8	LANDAK	0
9	SEKADAU	0
10	KAYONG UTARA	1
11	MELAWI	17
13	KUBU RAYA	0
13	PONTIANAK	0
14	SINGKAWANG	0
JUMLAH		116

KOORDINAT HOTSPOT KALBAR BERDASARKAN DATA LAPAN

Tanggal 23 Agustus 2020 Pukul 07.00 WIB s.d 24 Agustus 2020 pukul 07.00 WIB

No	tanggal (WIB)	waktu (WIB)	lintang	bujur	tingkat kepercayaan	satelit	radius kemungkinan	kecamatan	kabupaten
1	8/23/2020	13:36:12	0.52569407	112.6054077	7	snpp	1125	Bunut Hulu	Kapuas Hulu
2	8/23/2020	13:36:12	0.51421183	112.6187134	7	snpp	1125	Bunut Hulu	Kapuas Hulu
3	8/23/2020	11:55:12	0.46884415	112.6770554	8	snpp	1125	Bunut Hulu	Kapuas Hulu
4	8/23/2020	11:55:12	0.5668031	113.2247543	8	snpp	1125	Kalis	Kapuas Hulu
5	8/23/2020	11:55:12	0.5685088	113.2216721	8	snpp	1125	Kalis	Kapuas Hulu
6	8/23/2020	12:43:32	0.97501326	113.2269516	8	noaa20	1125	Putusibau	Kapuas Hulu
7	8/23/2020	12:43:32	0.97170091	113.2274399	8	noaa20	1125	Putusibau	Kapuas Hulu
8	8/23/2020	12:43:32	0.95357764	113.2195816	8	noaa20	1125	Putusibau	Kapuas Hulu
9	8/23/2020	12:43:32	0.9438287	113.1998901	8	noaa20	1125	Putusibau	Kapuas Hulu
10	8/23/2020	12:43:32	0.94051725	113.2003861	8	noaa20	1125	Putusibau	Kapuas Hulu
11	8/23/2020	12:43:32	0.94330758	113.1964493	8	noaa20	1125	Putusibau	Kapuas Hulu
12	8/23/2020	12:43:32	0.52947402	112.614212	8	noaa20	1125	Bunut Hulu	Kapuas Hulu
13	8/23/2020	12:43:32	0.40549871	112.4010239	8	noaa20	1125	Pengkadan	Kapuas Hulu
14	8/23/2020	12:43:32	0.40880996	112.4005127	8	noaa20	1125	Pengkadan	Kapuas Hulu
15	8/23/2020	12:43:32	0.44326702	112.493988	8	noaa20	1125	Boyantanjung	Kapuas Hulu
16	8/23/2020	12:43:32	0.44657701	112.4934921	8	noaa20	1125	Boyantanjung	Kapuas Hulu
17	8/23/2020	12:43:32	0.44308081	112.515152	8	noaa20	1125	Boyantanjung	Kapuas Hulu
18	8/23/2020	12:43:32	0.3970941	112.5466843	8	noaa20	1125	Bunut Hulu	Kapuas Hulu
19	8/23/2020	12:43:32	0.39378479	112.5471726	8	noaa20	1125	Bunut Hulu	Kapuas Hulu
20	8/23/2020	12:43:32	0.56956989	113.2165985	8	noaa20	1125	Kalis	Kapuas Hulu

KOORDINAT HOTSPOT KALBAR BERDASARKAN DATA LAPAN

Tanggal 23 Agustus 2020 Pukul 07.00 WIB s.d 24 Agustus 2020 pukul 07.00 WIB

No	tanggal (WIB)	waktu (WIB)	lintang	bujur	tingkat kepercayaan	satelit	radius kemungkinan	kecamatan	kabupaten
21	8/23/2020	12:43:32	0.56573641	113.2136459	8	noaa20	1125	Kalis	Kapuas Hulu
22	8/23/2020	12:43:32	0.5612011	113.2283859	8	noaa20	1125	Kalis	Kapuas Hulu
23	8/23/2020	12:43:32	0.56730449	113.2239761	8	noaa20	1125	Kalis	Kapuas Hulu
24	8/23/2020	12:43:32	0.58199173	113.2071152	8	noaa20	1125	Kalis	Kapuas Hulu
25	8/23/2020	12:43:32	0.58147097	113.2036514	8	noaa20	1125	Kalis	Kapuas Hulu
26	8/23/2020	12:43:32	0.61002874	113.2135162	8	noaa20	1125	Kalis	Kapuas Hulu
27	8/23/2020	12:43:32	0.62572241	113.1830216	8	noaa20	1125	Kalis	Kapuas Hulu
28	8/23/2020	12:43:32	0.61753011	113.1736221	8	noaa20	1125	Kalis	Kapuas Hulu
29	8/23/2020	12:43:32	0.6210013	113.2189255	8	noaa20	1125	Kalis	Kapuas Hulu
30	8/23/2020	12:43:32	0.61489981	113.2233429	8	noaa20	1125	Kalis	Kapuas Hulu
31	8/23/2020	12:43:32	0.61769074	113.2194214	8	noaa20	1125	Kalis	Kapuas Hulu
32	8/23/2020	12:43:32	0.62152183	113.222374	8	noaa20	1125	Kalis	Kapuas Hulu
33	8/23/2020	12:43:32	0.61821121	113.2228546	8	noaa20	1125	Kalis	Kapuas Hulu
34	8/23/2020	12:43:32	0.61873037	113.2262955	8	noaa20	1125	Kalis	Kapuas Hulu
35	8/23/2020	12:43:32	0.61541915	113.2267761	8	noaa20	1125	Kalis	Kapuas Hulu
36	8/23/2020	12:43:32	0.63528252	113.2238312	8	noaa20	1125	Kalis	Kapuas Hulu
37	8/23/2020	12:43:32	0.62918288	113.2282639	8	noaa20	1125	Kalis	Kapuas Hulu
38	8/23/2020	12:43:32	0.63580394	113.2272797	8	noaa20	1125	Kalis	Kapuas Hulu
39	8/23/2020	12:43:32	0.63859171	113.2233353	8	noaa20	1125	Kalis	Kapuas Hulu
40	8/23/2020	12:43:32	0.6309315	113.2174454	8	noaa20	1125	Kalis	Kapuas Hulu

KOORDINAT HOTSPOT KALBAR BERDASARKAN DATA LAPAN

Tanggal 23 Agustus 2020 Pukul 07.00 WIB s.d 24 Agustus 2020 pukul 07.00 WIB

No	tanggal (WIB)	waktu (WIB)	lintang	bujur	tingkat kepercayaan	satelit	radius kemungkinan	kecamatan	kabupaten
41	8/23/2020	12:43:32	0.65828955	113.1746292	8	noaa20	1125	Kalis	Kapuas Hulu
42	8/23/2020	12:43:32	0.64505708	113.1766205	8	noaa20	1125	Kalis	Kapuas Hulu
43	8/23/2020	12:43:32	0.64401537	113.1697388	8	noaa20	1125	Kalis	Kapuas Hulu
44	8/23/2020	12:43:32	0.64732414	113.1692505	8	noaa20	1125	Kalis	Kapuas Hulu
45	8/23/2020	12:43:32	0.64297152	113.1628571	8	noaa20	1125	Kalis	Kapuas Hulu
46	8/23/2020	12:43:32	0.65024745	112.9852676	8	noaa20	1125	Kalis	Kapuas Hulu
47	8/23/2020	12:43:32	0.81562889	113.114708	8	noaa20	1125	Putussibau Selatan	Kapuas Hulu
48	8/23/2020	12:43:32	0.80986571	113.1437378	8	noaa20	1125	Putussibau Selatan	Kapuas Hulu
49	8/23/2020	12:43:32	0.80882519	113.1368485	8	noaa20	1125	Putussibau Selatan	Kapuas Hulu
50	8/23/2020	12:43:32	0.80551606	113.137352	8	noaa20	1125	Putussibau Selatan	Kapuas Hulu
51	8/23/2020	12:43:32	0.78079283	113.1304474	8	noaa20	1125	Putussibau Selatan	Kapuas Hulu
52	8/23/2020	12:43:32	0.71038741	113.0922699	8	noaa20	1125	Kalis	Kapuas Hulu
53	8/23/2020	12:43:32	0.68231589	113.1527481	8	noaa20	1125	Kalis	Kapuas Hulu
54	8/23/2020	12:43:32	0.69347131	113.1370087	8	noaa20	1125	Kalis	Kapuas Hulu
55	8/23/2020	12:43:32	0.6972999	113.1399536	8	noaa20	1125	Kalis	Kapuas Hulu
56	8/23/2020	12:43:32	0.69677991	113.1365128	8	noaa20	1125	Kalis	Kapuas Hulu
57	8/23/2020	12:43:32	0.69989902	113.1571426	8	noaa20	1125	Kalis	Kapuas Hulu
58	8/23/2020	12:43:32	0.73912358	113.4618301	8	noaa20	1125	Putussibau Selatan	Kapuas Hulu
59	8/23/2020	12:43:32	0.73860222	113.458374	8	noaa20	1125	Putussibau Selatan	Kapuas Hulu
60	8/23/2020	12:43:32	0.7366637	113.4905396	8	noaa20	1125	Putussibau Selatan	Kapuas Hulu

KOORDINAT HOTSPOT KALBAR BERDASARKAN DATA LAPAN

Tanggal 23 Agustus 2020 Pukul 07.00 WIB s.d 24 Agustus 2020 pukul 07.00 WIB

No	tanggal (WIB)	waktu (WIB)	lintang	bujur	tingkat kepercayaan	satelit	radius kemungkinan	kecamatan	kabupaten
61	8/23/2020	12:43:32	0.73614162	113.4870758	8	noaa20	1125	Putussibau Selatan	Kapuas Hulu
62	8/23/2020	12:43:32	0.73998415	113.4900513	8	noaa20	1125	Putussibau Selatan	Kapuas Hulu
63	8/23/2020	12:43:32	0.73946124	113.4865875	8	noaa20	1125	Putussibau Selatan	Kapuas Hulu
64	8/23/2020	12:43:32	0.82927799	113.7434616	8	noaa20	1125	Putussibau Selatan	Kapuas Hulu
65	8/23/2020	13:36:00	0.5192222	112.6072006	8	aqua	3000	Bunut Hulu	Kapuas Hulu
66	8/23/2020	13:36:00	0.811362565	113.1217041	8	aqua	3000	Putussibau Selatan	Kapuas Hulu
67	8/23/2020	13:36:00	0.811606407	113.1265869	8	aqua	3000	Putussibau Selatan	Kapuas Hulu
68	8/23/2020	13:36:00	0.687637091	113.1520844	8	aqua	3000	Kalis	Kapuas Hulu
69	8/23/2020	13:36:12	0.97439384	113.2262955	8	snpp	1125	Putusibau	Kapuas Hulu
70	8/23/2020	13:36:12	0.94099742	113.1899796	8	snpp	1125	Putusibau	Kapuas Hulu
71	8/23/2020	13:36:12	0.9510591	112.9321594	8	snpp	1125	Putusibau	Kapuas Hulu
72	8/23/2020	13:36:12	0.95612073	112.9295044	8	snpp	1125	Putusibau	Kapuas Hulu
73	8/23/2020	13:36:12	0.95010769	112.9258728	8	snpp	1125	Putusibau	Kapuas Hulu
74	8/23/2020	13:36:12	0.52747494	112.6168137	8	snpp	1125	Bunut Hulu	Kapuas Hulu
75	8/23/2020	13:36:12	0.52658182	112.6110916	8	snpp	1125	Bunut Hulu	Kapuas Hulu
76	8/23/2020	13:36:12	0.51331717	112.6129532	8	snpp	1125	Bunut Hulu	Kapuas Hulu
77	8/23/2020	13:36:12	0.53233314	112.6045303	8	snpp	1125	Bunut Hulu	Kapuas Hulu
78	8/23/2020	13:36:12	0.459768	112.5121155	8	snpp	1125	Boyantanjung	Kapuas Hulu
79	8/23/2020	13:36:12	0.45712397	112.5111618	8	snpp	1125	Boyantanjung	Kapuas Hulu
80	8/23/2020	13:36:12	0.46368819	112.3362122	8	snpp	1125	Pengkadan	Kapuas Hulu

KOORDINAT HOTSPOT KALBAR BERDASARKAN DATA LAPAN

Tanggal 23 Agustus 2020 Pukul 07.00 WIB s.d 24 Agustus 2020 pukul 07.00 WIB

No	tanggal (WIB)	waktu (WIB)	lintang	bujur	tingkat kepercayaan	satelit	radius kemungkinan	kecamatan	kabupaten
81	8/23/2020	13:36:12	0.49053746	112.0789337	8	snpp	1125	Suhaid	Kapuas Hulu
82	8/23/2020	13:36:12	0.87180769	111.7290192	8	snpp	1125	Empanang	Kapuas Hulu
83	8/23/2020	13:36:12	0.86870641	111.7283936	8	snpp	1125	Empanang	Kapuas Hulu
84	8/23/2020	13:36:12	0.83630073	111.7495422	8	snpp	1125	Empanang	Kapuas Hulu
85	8/23/2020	13:36:12	0.36738801	112.3510132	8	snpp	1125	Hulu Gurung	Kapuas Hulu
86	8/23/2020	13:36:12	0.62191296	112.9556046	8	snpp	1125	Kalis	Kapuas Hulu
87	8/23/2020	13:36:12	0.63248986	113.0222855	8	snpp	1125	Kalis	Kapuas Hulu
88	8/23/2020	13:36:12	0.81449491	113.05867	8	snpp	1125	Putussibau Selatan	Kapuas Hulu
89	8/23/2020	13:36:12	0.68923813	113.1562882	8	snpp	1125	Kalis	Kapuas Hulu
90	8/23/2020	13:36:12	0.68831027	113.1502686	8	snpp	1125	Kalis	Kapuas Hulu
91	8/23/2020	12:43:32	-2.78516054	110.4920578	8	noaa20	1125	Kendawangan	Ketapang
92	8/23/2020	12:43:32	-2.85346317	110.4299545	8	noaa20	1125	Kendawangan	Ketapang
93	8/23/2020	12:43:32	-1.48093736	110.5911255	8	noaa20	1125	Nangatayap	Ketapang
94	8/23/2020	13:36:12	-1.98991776	110.4815903	8	snpp	1125	Tumbang Titi	Ketapang
95	8/23/2020	13:36:12	-1.98930728	110.4852524	8	snpp	1125	Tumbang Titi	Ketapang
96	8/23/2020	13:36:12	-2.7836864	110.4911575	8	snpp	1125	Kendawangan	Ketapang
97	8/23/2020	13:36:12	-1.37911558	110.2641068	8	snpp	1125	Matan Hilir Utara	Ketapang
98	8/23/2020	12:43:32	-0.52653706	111.627739	7	noaa20	1125	Sayan	Melawi
99	8/23/2020	12:43:32	-0.52263057	111.6307526	7	noaa20	1125	Sayan	Melawi
100	8/23/2020	12:43:32	-0.57807517	111.7992859	8	noaa20	1125	Pinoh Selatan	Melawi

KOORDINAT HOTSPOT KALBAR BERDASARKAN DATA LAPAN

Tanggal 23 Agustus 2020 Pukul 07.00 WIB s.d 24 Agustus 2020 pukul 07.00 WIB

No	tanggal (WIB)	waktu (WIB)	lintang	bujur	tingkat kepercayaan	satelit	radius kemungkinan	kecamatan	kabupaten
101	8/23/2020	12:43:32	-0.58243632	111.6796036	8	noaa20	1125	Sayan	Melawi
102	8/23/2020	12:43:32	-0.58297479	111.6760483	8	noaa20	1125	Sayan	Melawi
103	8/23/2020	12:43:32	-0.53329247	111.6286926	8	noaa20	1125	Sayan	Melawi
104	8/23/2020	12:43:32	-0.52599901	111.631279	8	noaa20	1125	Sayan	Melawi
105	8/23/2020	12:43:32	-0.52707314	111.6242142	8	noaa20	1125	Sayan	Melawi
106	8/23/2020	12:43:32	-0.69870126	111.3982849	8	noaa20	1125	Tanah Pinoh Barat	Melawi
107	8/23/2020	12:43:32	-0.71799386	111.5236054	8	noaa20	1125	Tanah Pinoh Barat	Melawi
108	8/23/2020	12:43:32	-0.73533076	111.7396317	8	noaa20	1125	Sayan	Melawi
109	8/23/2020	13:36:12	-0.39417046	112.0608826	8	snpp	1125	Ella Hilir	Melawi
110	8/23/2020	13:36:12	-0.56288797	111.8268127	8	snpp	1125	Pinoh Selatan	Melawi
111	8/23/2020	13:36:12	-0.70453745	111.4106445	8	snpp	1125	Tanah Pinoh Barat	Melawi
112	8/23/2020	13:36:12	-0.447523	112.3460312	8	snpp	1125	Menukung	Melawi
113	8/23/2020	12:43:32	-0.52316672	111.6272278	9	noaa20	1125	Sayan	Melawi
114	8/23/2020	13:36:12	-0.44752	112.346	8	snpp	1125	Menukung	Melawi
115	8/23/2020	12:43:32	-0.14474605	111.9058533	7	noaa20	1125	Kayan Hilir	Sintang
116	8/24/2020	0:37:40	-0.83152	109.8849	8	snpp	1125	Seponti	Kayong Utara

AKUMULASI CURAH HUJAN BERDASARKAN DATA GSMAP

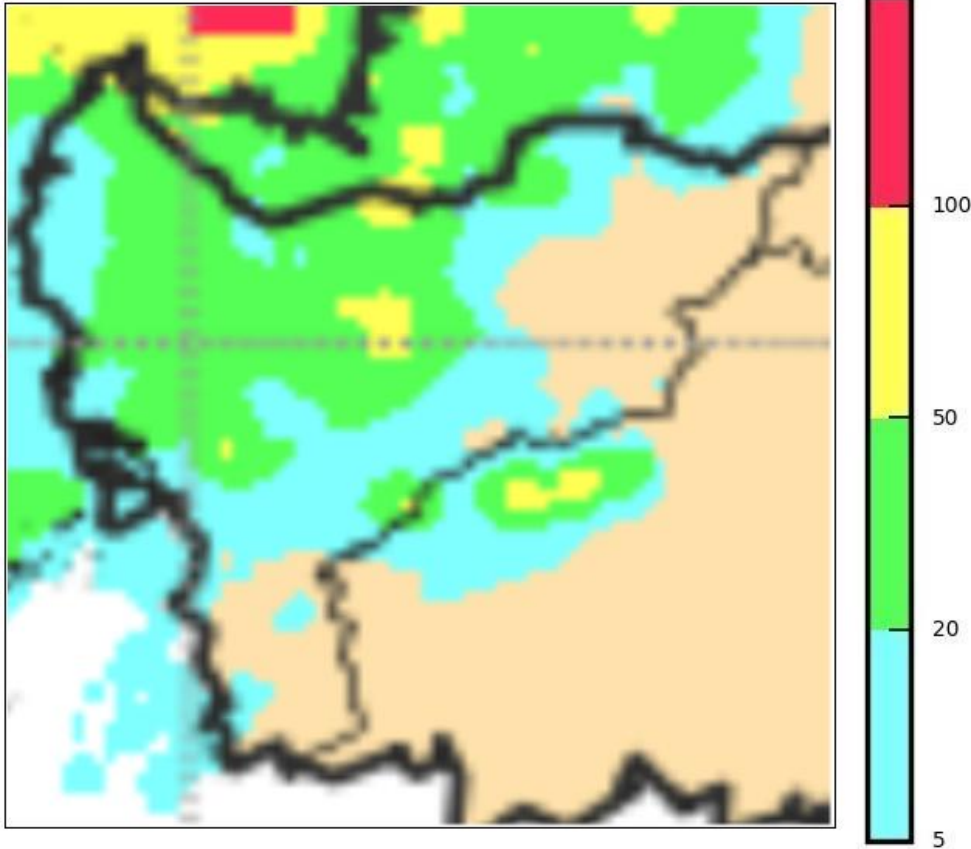
Tanggal 23 Agustus 2020

GSMaP Rainfall Accumulation Last 24hr

Propinsi : Kalimantan Barat

Update 2020-08-23 : 15 UTC

mm/day



© Badan Meteorologi Klimatologi dan Geofisika, 2018

Data Source by JAXA

Berdasarkan pengolahan data GSMAP selama 24 jam terakhir dengan update data tanggal **23 Agustus 2020 pukul 22.00 WIB** menunjukkan bahwa kondisi cuaca secara umum terjadi **hujan**.

Hujan Ringan (0 – 20 mm/hari) terjadi merata di wilayah Kalbar

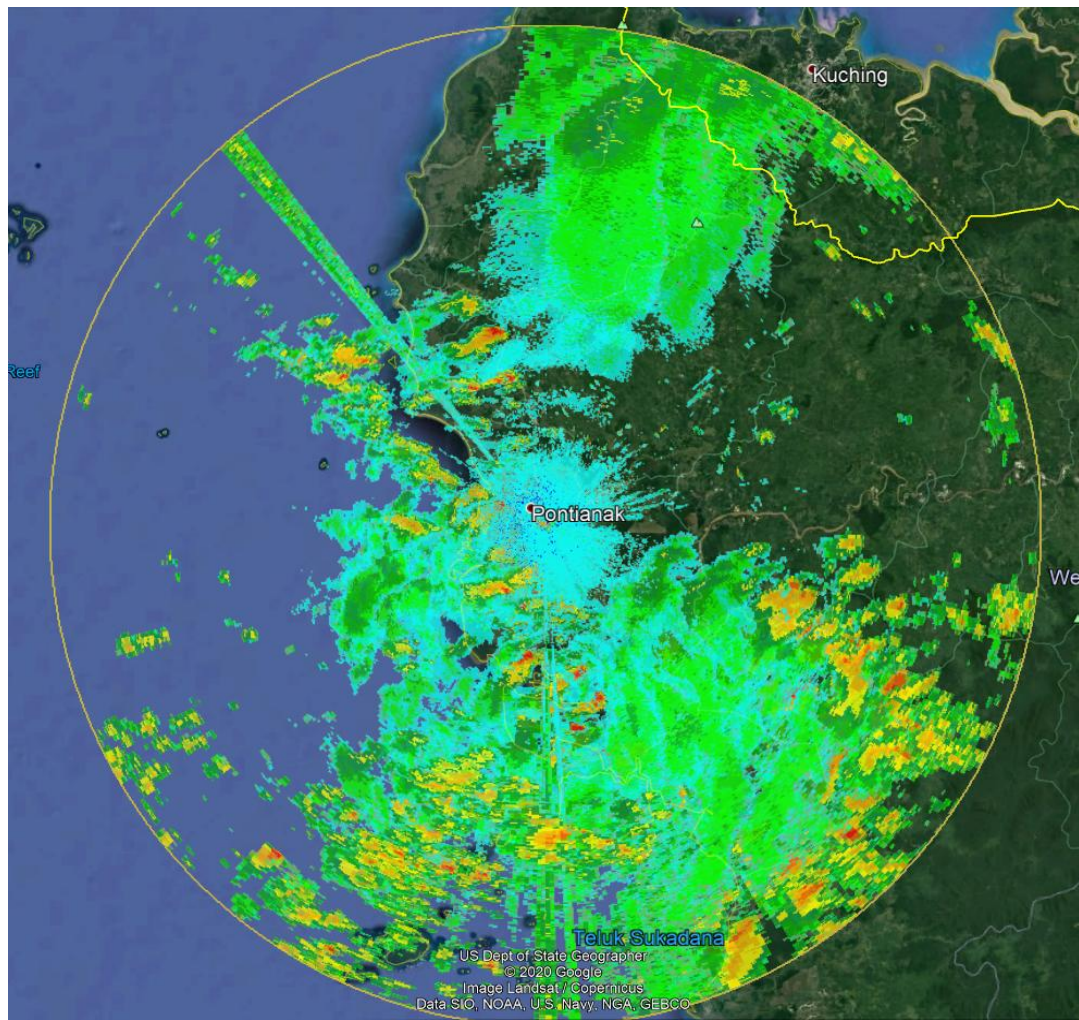
Hujan Sedang (21 – 50 mm/hari) terjadi di sebagian wilayah Kab./Kota : Sambas, Bengkayang, Landak, Sanggau, Kubu Raya, Kayong Utara, Sekadau, Sintang dan Kapuas Hulu

Hujan Lebat (51 - 100 mm/hari) terjadi disebagian wilayah Kab/ Kota : Sekadau dan Sintang

Hujan Sangat Lebat (>100 mm/hari) terjadi disebagian wilayah Kab./Kota : ---

CITRA RADAR CUACA

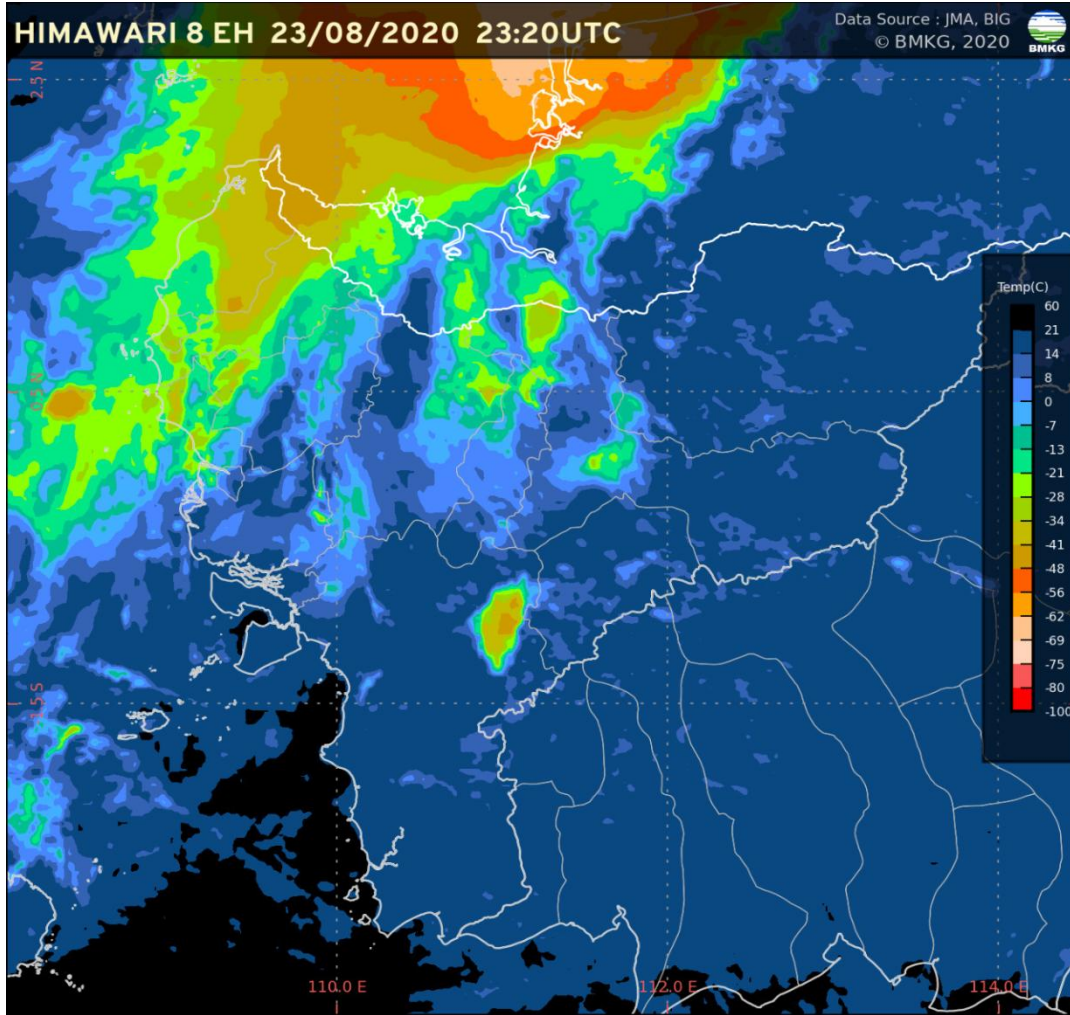
Tanggal 23 - 24 Agustus 2020



Citra Radar Cuaca tanggal 23 Agustus 2020 pukul 16.00 WIB s.d tanggal 24 Agustus 2020 pukul 06.20 WIB menunjukkan bahwa kondisi cuaca disebagian wilayah pada cakupan radar dalam Radius 210 Km dari Kota Pontianak secara umum terjadi hujan.

Terjadi hujan dengan intensitas ringan hingga lebat disebagian wilayah :

- Kab. Kubu Raya
- Kab. Mempawah
- Kab. Bengkayang
- Kab. Sambas
- Kota Pontianak
- Kab. Landak
- Kab. Sanggau
- Kab. Sekadau
- Kab. Kayong Utara
- kab. Ketapang



Citra Satelit Cuaca Infra Red Enhanced tanggal 24 Agustus 2020 pukul 06.20 WIB menunjukkan bahwa terdapat pertumbuhan awan konvektif di sebagian wilayah Kab/ Kota: Sambas, Sintang, Sanggau, Sekadau, Melawi dan Kapuas Hulu, dengan suhu puncak awan berkisar : -48°C s/d -62°C .



JARAK PANDANG DI BANDARA SUPADIO

Tanggal 15 – 24 Agustus 2020

JAM (WIB)	BULAN: AGUSTUS 2020									
	15	16	17	18	19	20	21	22	23	24
1	6.000	6.000	6.000	6.000	6.000	6.000	6.000	6.000	6.000	6.000
2	6.000	6.000	6.000	6.000	6.000	6.000	6.000	6.000	6.000	6.000
3	6.000	6.000	5.000	6.000	6.000	6.000	6.000	6.000	6.000	2.000
4	6.000	6.000	2.000	2.000	6.000	5.000	6.000	6.000	6.000	6.000
5	6.000	6.000	6.000	5.000	6.000	4.000	6.000	6.000	6.000	6.000
6	7.000	6.000	7.000	6.000	10.000	3.000	6.000	6.000	6.000	7.000
7	10.000	6.000	8.000	6.000	10.000	300	6.000	8.000	6.000	
8	10.000	10.000	10.000	10.000	10.000	8.000	8.000	10.000	8.000	
9	10.000	10.000	10.000	10.000	10.000	10.000	10.000	10.000	10.000	
10	10.000	10.000	10.000	10.000	10.000	10.000	10.000	10.000	10.000	
11	10.000	10.000	10.000	10.000	10.000	10.000	10.000	10.000	10.000	
12	10.000	10.000	10.000	10.000	10.000	10.000	10.000	10.000	10.000	
13	10.000	10.000	8.000	10.000	10.000	10.000	10.000	10.000	10.000	
14	10.000	8.000	10.000	10.000	10.000	10.000	10.000	3.000	10.000	
15	10.000	8.000	10.000	4.000	10.000	10.000	10.000	10.000	10.000	
16	6.000	10.000	8.000	300	10.000	10.000	10.000	6.000	10.000	
17	6.000	10.000	8.000	6.000	8.000	10.000	10.000	1.000	10.000	
18	6.000	8.000	8.000	7.000	8.000	7.000	8.000	6.000	8.000	
19	6.000	7.000	6.000	7.000	6.000	6.000	5.000	6.000	7.000	
20	6.000	7.000	6.000	7.000	6.000	6.000	6.000	6.000	7.000	
21	6.000	6.000	6.000	6.000	6.000	6.000	6.000	6.000	6.000	
22	6.000	6.000	6.000	1.500	6.000	6.000	6.000	6.000	6.000	
23	6.000	6.000	6.000	6.000	6.000	6.000	6.000	6.000	6.000	
24	6.000	6.000	6.000	6.000	6.000	6.000	6.000	6.000	6.000	



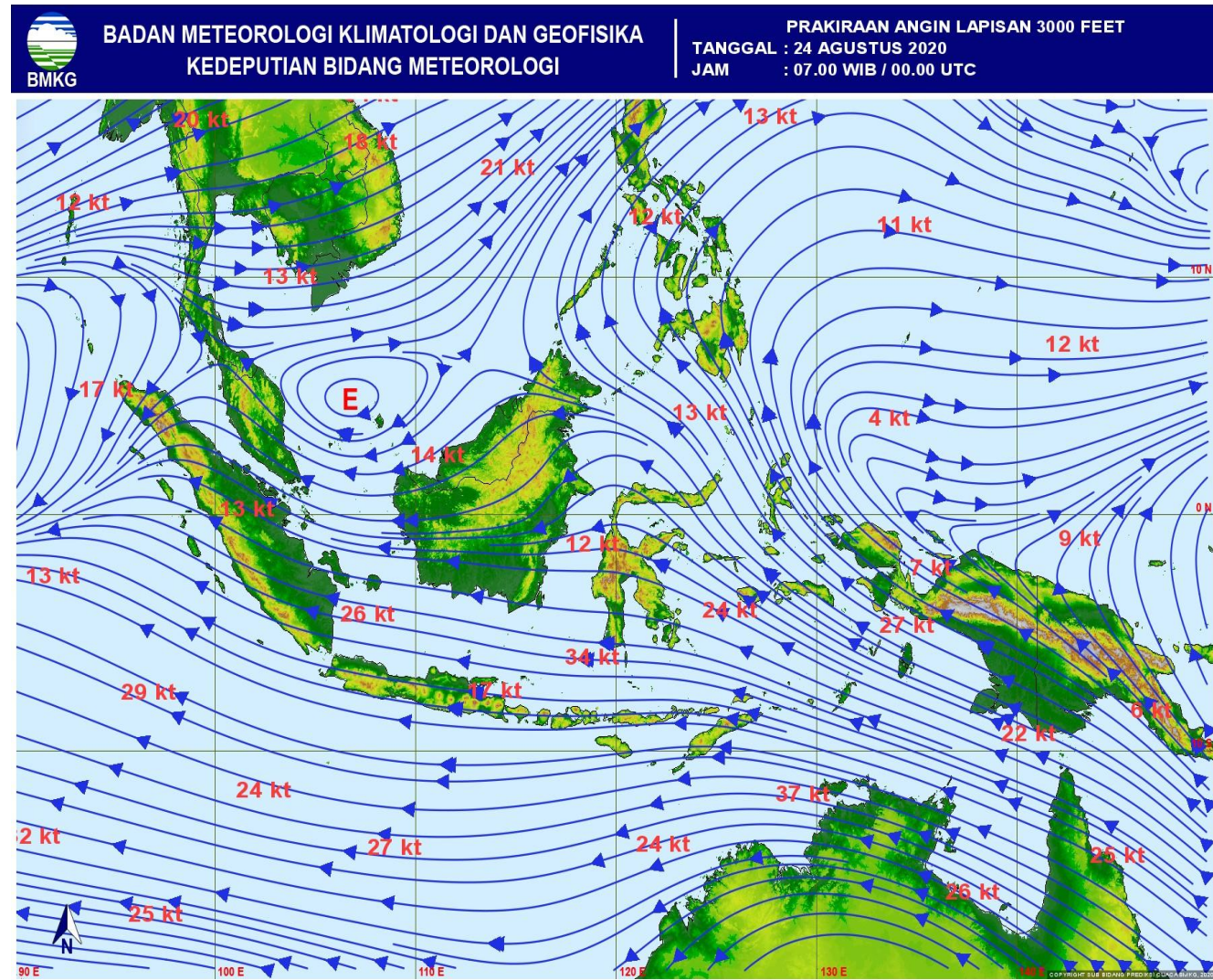
JARAK PANDANG DI BEBERAPA UPT BMKG KALBAR

Tanggal 23 – 24 Agustus 2020

Jam (WIB)	Tanggal	Kubu Raya	Pontianak	Mempawah	Sambas	Ketapang	Sintang	Melawi	Kapuas Hulu
7	23 Agustus 2020	6.000	10.000	9.000	7.000	9.000	4.000	3.000	6.000
8	“	8.000				10.000	6.000	4.000	
9	“	10.000				10.000	7.000	4.000	
10	“	10.000	10.000	10.000	10.000	10.000	7.000	6.000	8.000
11	“	10.000				10.000	8.000	7.000	
12	“	10.000				10.000	8.000	8.000	
13	“	10.000	10.000	10.000	10.000	10.000	9.000	10.000	10.000
14	“	10.000				6.000	9.000	10.000	
15	“	10.000				10.000	9.000	8.000	
16	“	10.000	10.000	10.000	10.000	10.000	9.000	10.000	10.000
17	“	10.000					8.000	10.000	6.000
18	“	8.000					6.000	10.000	
19	“	7.000	9.000	10.000	10.000	6.000	5.000	6.000	5.000
20	“	7.000					5.000	5.000	
21	“	6.000					5.000	4.000	
22	“	6.000	8.000		10.000	6.000	4.000	3.000	4.000
23	“	6.000					4.000		
00	24 Agustus 2020	6.000					4.000		
01	“	6.000	8.000		10.000	6.000	4.000		4.000
02	“	6.000					4.000		
03	“	2.000					4.000		
04	“	6.000			10.000	6.000	4.000		
05	“	6.000					4.000		
06	“	7.000					4.000		

PRAKIRAAN ANGIN LAPISAN 3.000 FEET

Tanggal 24 Agustus 2020



Prakiraan angin pada ketinggian 3.000 feet menunjukkan bahwa secara umum angin bergerak dari arah Timur – Tenggara dengan kecepatan berkisar 10 - 20 knots.

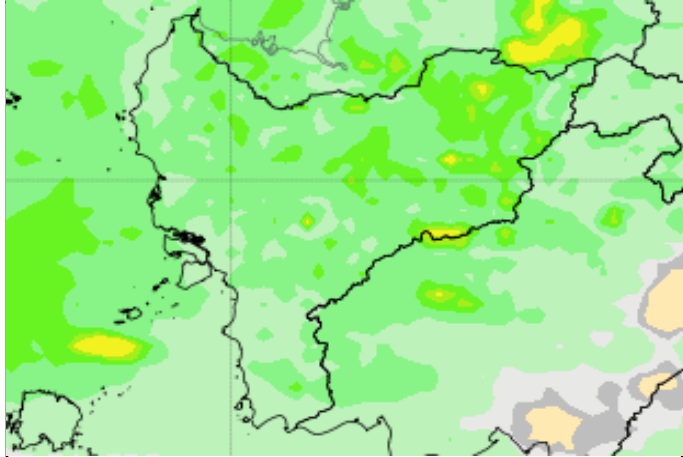
Terdapat daerah pertemuan arah angin yang menyebabkan meningkatnya potensi awan – awan hujan di wilayah Kalimantan Barat.



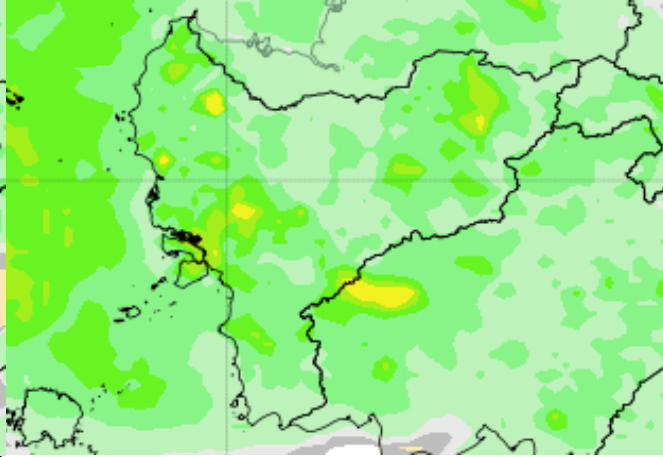
POTENSI HUJAN DI KALBAR

Tanggal 24 s.d 29 Agustus 2020

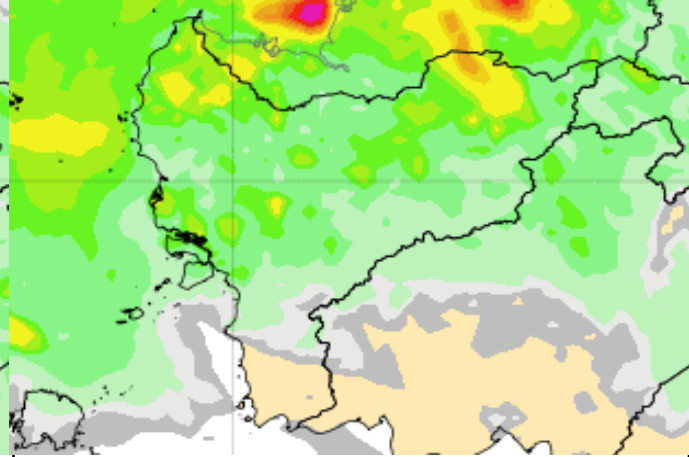
24 Agustus 2020



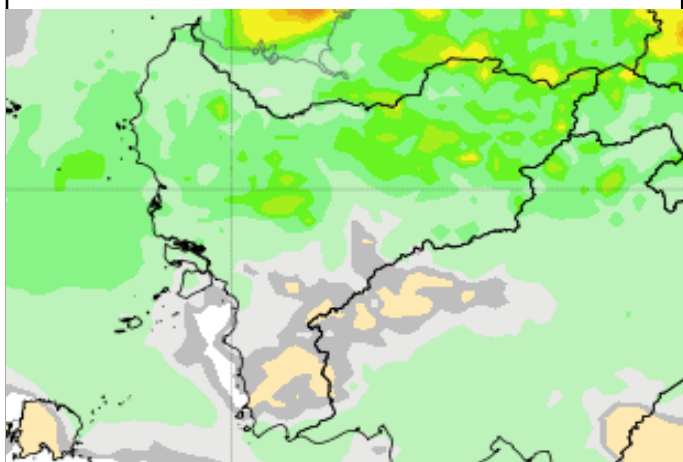
25 Agustus 2020



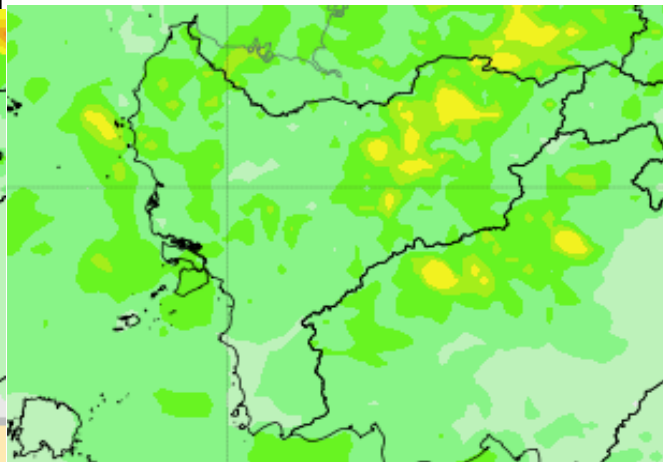
26 Agustus 2020



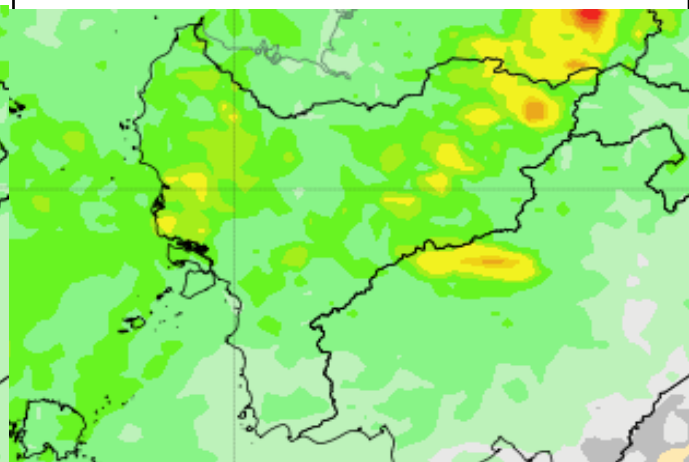
27 Agustus 2020



28 Agustus 2020



29 Agustus 2020



LEGEND Berawan / Tidak Hujan Hujan Ringan Hujan Sedang Hujan Lebat Hujan Sangat Lebat Hujan Ekstrem



POTENSI KEMUDAHAN TERJADI KARHUTLA DI KALBAR

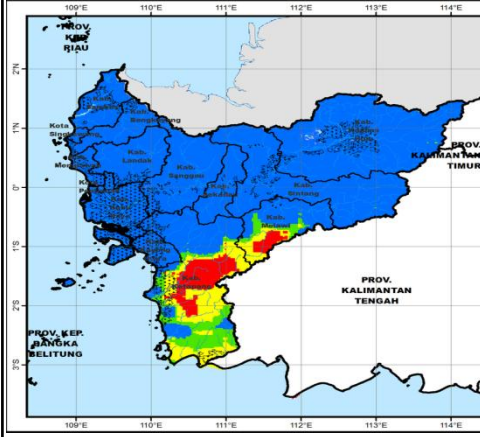
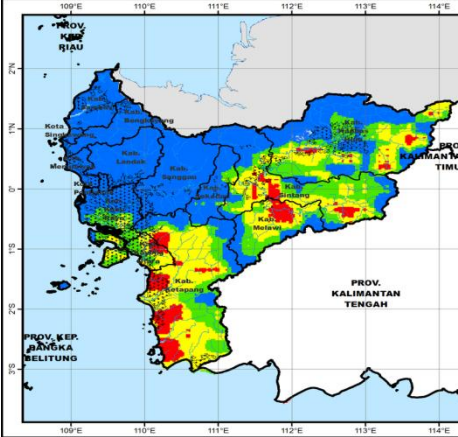
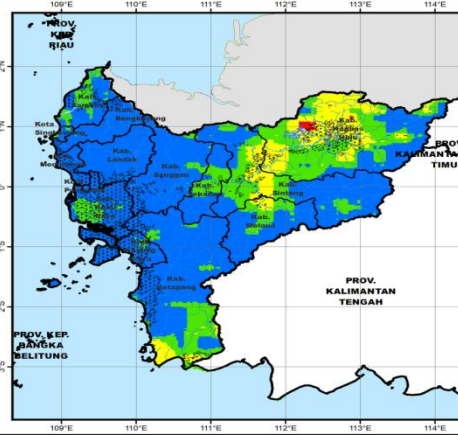
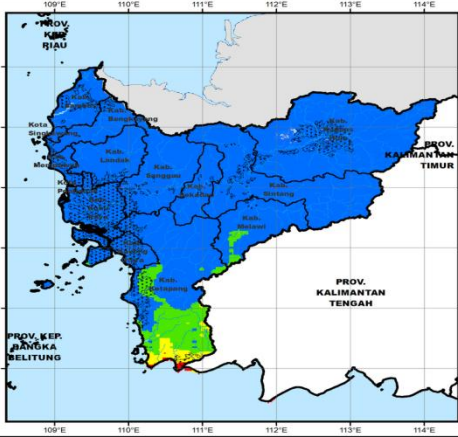
Tanggal 24 s.d 30 Agustus 2020

24 Agustus 2020

25 Agustus 2020

26 Agustus 2020

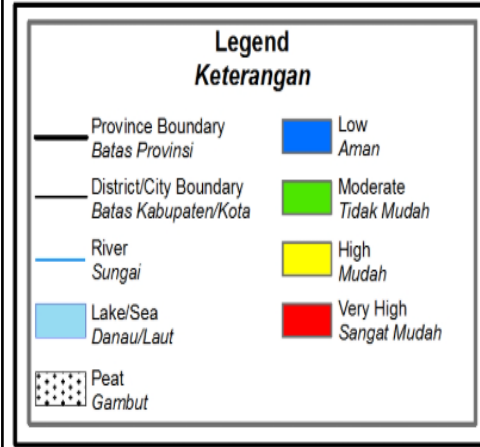
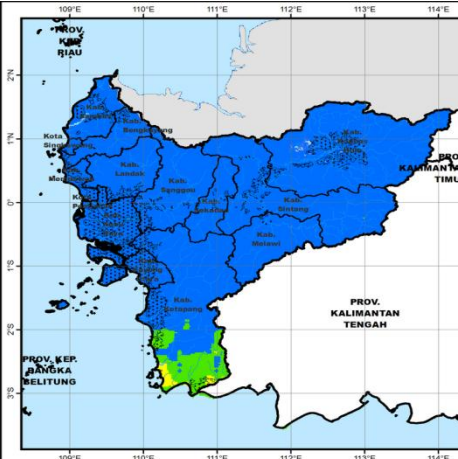
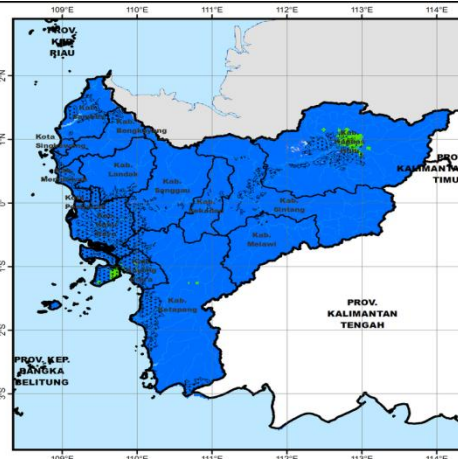
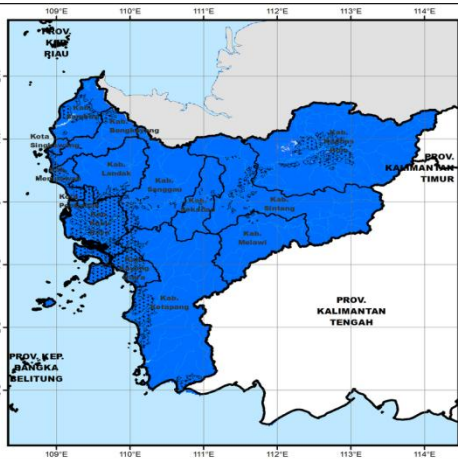
27 Agustus 2020



28 Agustus 2020

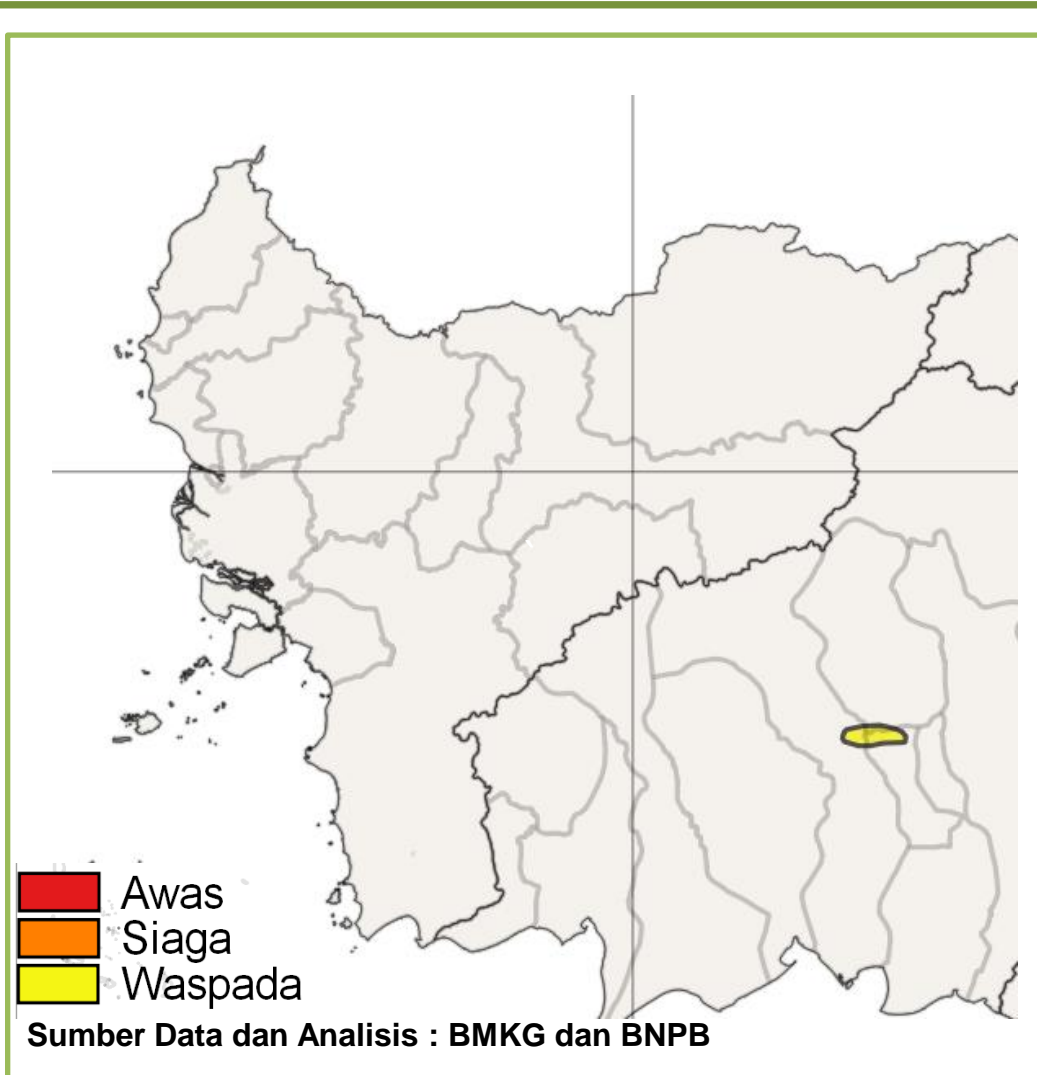
29 Agustus 2020

30 Agustus 2020



POTENSI TERJADINYA BANJIR / GENANGAN DI KALBAR

Tanggal 24 Agustus 2020 Pkl. 07.00 WIB s.d 25 Agustus 2020 Pkl. 07.00 WIB



Prakiraan potensi terjadinya banjir/genangan akibat hujan lebat di Kalimantan Barat tanggal 24 Agustus 2020 pukul 07.00 WIB s.d 25 Agustus 2020 pukul 07.00 WIB secara umum wilayah Kalimantan Barat masuk dalam kategori **Aman**.