

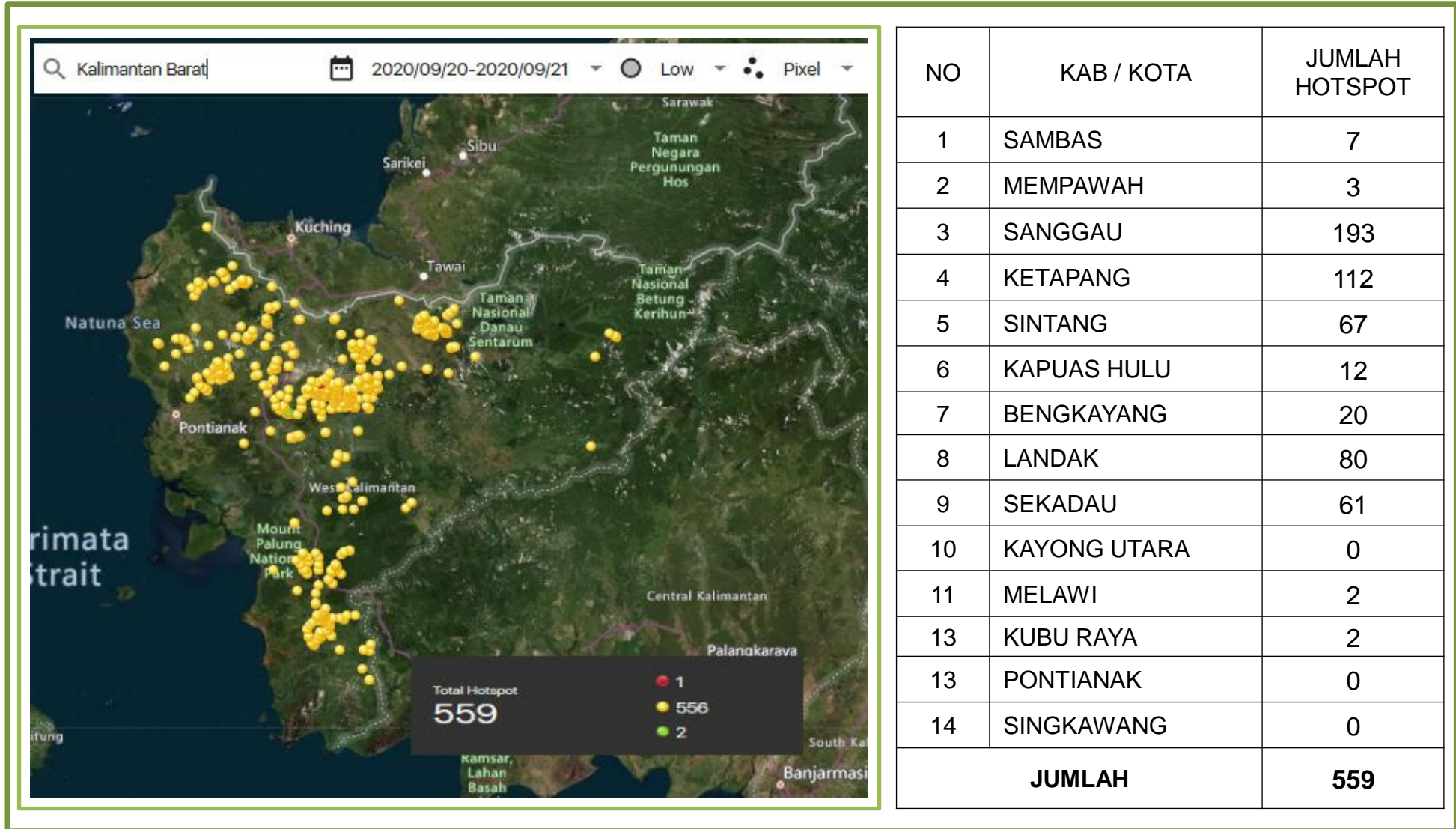


BRIEFING PAGI
KONDISI CUACA DAN HOTSPOT
DI KALIMANTAN BARAT
21 SEPTEMBER 2020



SEBARAN HOTSPOT KALBAR BERDASARKAN DATA LAPAN

Tanggal 20 September 2020 Pkl. 07.00 WIB s.d 21 September 2020 Pkl. 07.00 WIB



KOORDINAT HOTSPOT KALBAR BERDASARKAN DATA LAPAN

Tanggal 20 September 2020 Pkl. 07.00 WIB s.d 21 September 2020 Pkl. 07.00 WIB

No	Tanggal (WIB)	Waktu (WIB)	Lintang	Bujur	Tingkat Kepercayaan	Satelit	Radius Kemungkinan	Kecamatan	Kabupaten
1	9/20/2020	13:11:20	1.05134892	109.4969	8	snpp	1125	Subah	Sambas
2	9/20/2020	13:11:20	1.09971571	109.5159	8	snpp	1125	Subah	Sambas
3	9/20/2020	13:11:20	1.10333574	109.5154	8	snpp	1125	Subah	Sambas
4	9/20/2020	13:11:20	1.16438758	109.5277	8	snpp	1125	Subah	Sambas
5	9/20/2020	13:11:20	1.16490948	109.528	8	snpp	1125	Subah	Sambas
6	9/20/2020	13:11:20	1.12531734	109.4657	8	snpp	1125	Subah	Sambas
7	9/20/2020	13:11:20	1.66443479	109.6071	8	snpp	1125	Sajingan Besar	Sambas

No	Tanggal (WIB)	Waktu (WIB)	Lintang	Bujur	Tingkat Kepercayaan	Satelit	Radius Kemungkinan	Kecamatan	Kabupaten
1	9/20/2020	13:11:20	0.63454825	109.1776	8	snpp	1125	Sadaniang	Mempawah
2	9/20/2020	13:11:20	0.62216431	109.1913	8	snpp	1125	Sadaniang	Mempawah
3	9/20/2020	13:11:20	0.42075408	109.2406	8	snpp	1125	Toho	Mempawah

No	Tanggal (WIB)	Waktu (WIB)	Lintang	Bujur	Tingkat Kepercayaan	Satelit	Radius Kemungkinan	Kecamatan	Kabupaten
1	9/20/2020	13:11:20	-0.8430506	111.332	8	snpp	1125	Tanah Pinoh Barat	Melawi
2	9/20/2020	13:11:20	-0.7983146	111.3882	8	snpp	1125	Tanah Pinoh Barat	Melawi

No	Tanggal (WIB)	Waktu (WIB)	Lintang	Bujur	Tingkat Kepercayaan	Satelit	Radius Kemungkinan	Kecamatan	Kabupaten
1	9/20/2020	13:11:20	-0.268598	109.9242	8	snpp	1125	Terentang	Kubu Raya
2	9/20/2020	13:11:20	0.13405079	109.4629	8	snpp	1125	Kuala Mandor B	Kubu Raya

KOORDINAT HOTSPOT KALBAR BERDASARKAN DATA LAPAN

Tanggal 20 September 2020 Pkl. 07.00 WIB s.d 21 September 2020 Pkl. 07.00 WIB

No	Tanggal (WIB)	Waktu (WIB)	Lintang	Bujur	Tingkat Kepercayaan	Satelit	Radius Kemungkinan	Kecamatan	Kabupaten
1	9/20/2020	13:11:20	0.2639738	110.5945	9	snpp	1125	Bodok	Sanggau
2	9/20/2020	13:11:20	-0.035854	110.5971	8	snpp	1125	Kapuas	Sanggau
3	9/20/2020	13:11:20	-0.0054959	110.3941	8	snpp	1125	Meliau	Sanggau
4	9/20/2020	13:11:20	-0.0099234	110.3902	8	snpp	1125	Meliau	Sanggau
5	9/20/2020	13:11:20	-0.1920134	110.4071	8	snpp	1125	Meliau	Sanggau
6	9/20/2020	13:11:20	-0.1981523	110.417	8	snpp	1125	Meliau	Sanggau
7	9/20/2020	13:11:20	-0.2028188	110.386	8	snpp	1125	Meliau	Sanggau
8	9/20/2020	13:11:20	-0.2076342	110.3859	8	snpp	1125	Meliau	Sanggau
9	9/20/2020	13:11:20	-0.2072166	110.3821	8	snpp	1125	Meliau	Sanggau
10	9/20/2020	13:11:20	-0.2065514	110.3866	8	snpp	1125	Meliau	Sanggau
11	9/20/2020	13:11:20	-0.2155965	110.3517	8	snpp	1125	Meliau	Sanggau
12	9/20/2020	13:11:20	-0.2175739	110.3385	8	snpp	1125	Meliau	Sanggau
13	9/20/2020	13:11:20	-0.2145401	110.3418	8	snpp	1125	Meliau	Sanggau
14	9/20/2020	13:11:20	-0.2169148	110.3429	8	snpp	1125	Meliau	Sanggau
15	9/20/2020	13:11:20	-0.2175726	110.3468	8	snpp	1125	Meliau	Sanggau
16	9/20/2020	13:11:20	-0.2162562	110.3473	8	snpp	1125	Meliau	Sanggau
17	9/20/2020	13:11:20	-0.2125363	110.3467	8	snpp	1125	Meliau	Sanggau
18	9/20/2020	13:11:20	-0.2138563	110.3462	8	snpp	1125	Meliau	Sanggau
19	9/20/2020	13:11:20	-0.2131683	110.3506	8	snpp	1125	Meliau	Sanggau
20	9/20/2020	13:11:20	-0.2118746	110.3511	8	snpp	1125	Meliau	Sanggau

KOORDINAT HOTSPOT KALBAR BERDASARKAN DATA LAPAN

Tanggal 20 September 2020 Pkl. 07.00 WIB s.d 21 September 2020 Pkl. 07.00 WIB

No	Tanggal (WIB)	Waktu (WIB)	Lintang	Bujur	Tingkat Kepercayaan	Satelit	Radius Kemungkinan	Kecamatan	Kabupaten
41	9/20/2020	13:11:20	0.21410131	110.3187	8	snpp	1125	Sosok	Sanggau
42	9/20/2020	13:11:20	0.13604704	110.3076	8	snpp	1125	Bodok	Sanggau
43	9/20/2020	13:11:20	0.11167141	110.4252	8	snpp	1125	Bodok	Sanggau
44	9/20/2020	13:11:20	0.11141831	110.428	8	snpp	1125	Bodok	Sanggau
45	9/20/2020	13:11:20	0.21389824	110.4654	8	snpp	1125	Bodok	Sanggau
46	9/20/2020	13:11:20	0.20718214	110.5219	8	snpp	1125	Bodok	Sanggau
47	9/20/2020	13:11:20	0.21681897	110.5343	8	snpp	1125	Bodok	Sanggau
48	9/20/2020	13:11:20	0.21752299	110.5388	8	snpp	1125	Bodok	Sanggau
49	9/20/2020	13:11:20	0.19247513	110.5521	8	snpp	1125	Kapuas	Sanggau
50	9/20/2020	13:11:20	0.16841793	110.5465	8	snpp	1125	Kapuas	Sanggau
51	9/20/2020	13:11:20	0.17527731	110.5408	8	snpp	1125	Kapuas	Sanggau
52	9/20/2020	13:11:20	0.16117314	110.4733	8	snpp	1125	Bodok	Sanggau
53	9/20/2020	13:11:20	0.09499082	110.5459	8	snpp	1125	Kapuas	Sanggau
54	9/20/2020	13:11:20	0.05374828	110.4273	8	snpp	1125	Kapuas	Sanggau
55	9/20/2020	13:11:20	0.04931961	110.4234	8	snpp	1125	Kapuas	Sanggau
56	9/20/2020	13:11:20	0.01787037	110.594	8	snpp	1125	Kapuas	Sanggau
57	9/20/2020	13:11:20	0.03630215	110.5633	8	snpp	1125	Kapuas	Sanggau
58	9/20/2020	13:11:20	0.07553653	110.5959	8	snpp	1125	Kapuas	Sanggau
59	9/20/2020	13:11:20	0.07931551	110.5952	8	snpp	1125	Kapuas	Sanggau
60	9/20/2020	13:11:20	0.08856735	110.7073	8	snpp	1125	Kapuas	Sanggau

KOORDINAT HOTSPOT KALBAR BERDASARKAN DATA LAPAN

Tanggal 20 September 2020 Pkl. 07.00 WIB s.d 21 September 2020 Pkl. 07.00 WIB

No	Tanggal (WIB)	Waktu (WIB)	Lintang	Bujur	Tingkat Kepercayaan	Satelit	Radius Kemungkinan	Kecamatan	Kabupaten
61	9/20/2020	13:11:20	0.0999587	110.7823	8	snpp	1125	Sedukul	Sanggau
62	9/20/2020	13:11:20	0.04740331	110.6839	8	snpp	1125	Sedukul	Sanggau
63	9/20/2020	13:11:20	0.04628509	110.6852	8	snpp	1125	Sedukul	Sanggau
64	9/20/2020	13:11:20	0.09683886	110.7876	8	snpp	1125	Sedukul	Sanggau
65	9/20/2020	13:11:20	0.09626913	110.8357	8	snpp	1125	Sedukul	Sanggau
66	9/20/2020	13:11:20	0.10398809	110.8348	8	snpp	1125	Sedukul	Sanggau
67	9/20/2020	13:11:20	0.10783622	110.8342	8	snpp	1125	Sedukul	Sanggau
68	9/20/2020	13:11:20	0.10855421	110.839	8	snpp	1125	Sedukul	Sanggau
69	9/20/2020	13:11:20	0.12394238	110.8367	8	snpp	1125	Sedukul	Sanggau
70	9/20/2020	13:11:20	0.12778957	110.8361	8	snpp	1125	Sedukul	Sanggau
71	9/20/2020	13:11:20	0.15160039	110.8374	8	snpp	1125	Sedukul	Sanggau
72	9/20/2020	13:11:20	0.14371027	110.8629	8	snpp	1125	Sedukul	Sanggau
73	9/20/2020	13:11:20	0.16076693	110.8458	8	snpp	1125	Sedukul	Sanggau
74	9/20/2020	13:11:20	0.15912293	110.8606	8	snpp	1125	Sedukul	Sanggau
75	9/20/2020	13:11:20	0.12996648	110.8504	8	snpp	1125	Sedukul	Sanggau
76	9/20/2020	13:11:20	0.12443513	110.8657	8	snpp	1125	Sedukul	Sanggau
77	9/20/2020	13:11:20	0.18373041	110.8667	8	snpp	1125	Sedukul	Sanggau
78	9/20/2020	13:11:20	0.18566297	110.8689	8	snpp	1125	Sedukul	Sanggau
79	9/20/2020	13:11:20	0.18382625	110.8303	8	snpp	1125	Sedukul	Sanggau
80	9/20/2020	13:11:20	0.18767333	110.8297	8	snpp	1125	Sedukul	Sanggau

KOORDINAT HOTSPOT KALBAR BERDASARKAN DATA LAPAN

Tanggal 20 September 2020 Pkl. 07.00 WIB s.d 21 September 2020 Pkl. 07.00 WIB

No	Tanggal (WIB)	Waktu (WIB)	Lintang	Bujur	Tingkat Kepercayaan	Satelit	Radius Kemungkinan	Kecamatan	Kabupaten
81	9/20/2020	13:11:20	0.18623412	110.8323	8	snpp	1125	Sedukul	Sanggau
82	9/20/2020	13:11:20	0.19537021	110.8286	8	snpp	1125	Sedukul	Sanggau
83	9/20/2020	13:11:20	0.20835249	110.8364	8	snpp	1125	Sedukul	Sanggau
84	9/20/2020	13:11:20	0.2146084	110.7482	8	snpp	1125	Sedukul	Sanggau
85	9/20/2020	13:11:20	0.1980723	110.7166	8	snpp	1125	Sedukul	Sanggau
86	9/20/2020	13:11:20	0.18734123	110.7232	8	snpp	1125	Sedukul	Sanggau
87	9/20/2020	13:11:20	0.16780794	110.6972	8	snpp	1125	Kapuas	Sanggau
88	9/20/2020	13:11:20	0.16226982	110.7293	8	snpp	1125	Sedukul	Sanggau
89	9/20/2020	13:11:20	0.1530748	110.7456	8	snpp	1125	Sedukul	Sanggau
90	9/20/2020	13:11:20	0.15689889	110.745	8	snpp	1125	Sedukul	Sanggau
91	9/20/2020	13:11:20	0.13922083	110.7573	8	snpp	1125	Sedukul	Sanggau
92	9/20/2020	13:11:20	0.13572514	110.7094	8	snpp	1125	Kapuas	Sanggau
93	9/20/2020	13:11:20	0.12113225	110.7161	8	snpp	1125	Kapuas	Sanggau
94	9/20/2020	13:11:20	0.11731312	110.7166	8	snpp	1125	Kapuas	Sanggau
95	9/20/2020	13:11:20	0.1127941	110.7126	8	snpp	1125	Kapuas	Sanggau
96	9/20/2020	13:11:20	0.11209486	110.708	8	snpp	1125	Kapuas	Sanggau
97	9/20/2020	13:11:20	0.1605598	110.727	8	snpp	1125	Sedukul	Sanggau
98	9/20/2020	13:11:20	0.14995399	110.6504	8	snpp	1125	Kapuas	Sanggau
99	9/20/2020	13:11:20	0.14946151	110.6527	8	snpp	1125	Kapuas	Sanggau
100	9/20/2020	13:11:20	0.15780494	110.6046	8	snpp	1125	Kapuas	Sanggau

KOORDINAT HOTSPOT KALBAR BERDASARKAN DATA LAPAN

Tanggal 20 September 2020 Pkl. 07.00 WIB s.d 21 September 2020 Pkl. 07.00 WIB

No	Tanggal (WIB)	Waktu (WIB)	Lintang	Bujur	Tingkat Kepercayaan	Satelit	Radius Kemungkinan	Kecamatan	Kabupaten
101	9/20/2020	13:11:20	0.16021082	110.5948	8	snpp	1125	Kapuas	Sanggau
102	9/20/2020	13:11:20	0.17946912	110.5684	8	snpp	1125	Kapuas	Sanggau
103	9/20/2020	13:11:20	0.17877302	110.5638	8	snpp	1125	Kapuas	Sanggau
104	9/20/2020	13:11:20	0.16817284	110.6219	8	snpp	1125	Kapuas	Sanggau
105	9/20/2020	13:11:20	0.17336892	110.6306	8	snpp	1125	Kapuas	Sanggau
106	9/20/2020	13:11:20	0.17406338	110.6352	8	snpp	1125	Kapuas	Sanggau
107	9/20/2020	13:11:20	0.1702556	110.6357	8	snpp	1125	Kapuas	Sanggau
108	9/20/2020	13:11:20	0.16912344	110.654	8	snpp	1125	Kapuas	Sanggau
109	9/20/2020	13:11:20	0.1892674	110.6329	8	snpp	1125	Kapuas	Sanggau
110	9/20/2020	13:11:20	0.20342903	110.6492	8	snpp	1125	Kapuas	Sanggau
111	9/20/2020	13:11:20	0.21802509	110.6429	8	snpp	1125	Kapuas	Sanggau
112	9/20/2020	13:11:20	0.19528736	110.5705	8	snpp	1125	Kapuas	Sanggau
113	9/20/2020	13:11:20	0.2208785	110.5857	8	snpp	1125	Kapuas	Sanggau
114	9/20/2020	13:11:20	0.27565879	110.569	8	snpp	1125	Bodok	Sanggau
115	9/20/2020	13:11:20	0.29718605	110.6086	8	snpp	1125	Bonti	Sanggau
116	9/20/2020	13:11:20	0.32711855	110.6516	8	snpp	1125	Bonti	Sanggau
117	9/20/2020	13:11:20	0.29309186	110.6329	8	snpp	1125	Bonti	Sanggau
118	9/20/2020	13:11:20	0.27172717	110.7507	8	snpp	1125	Jangkang	Sanggau
119	9/20/2020	13:11:20	0.27355823	110.7492	8	snpp	1125	Jangkang	Sanggau
120	9/20/2020	13:11:20	0.27430052	110.754	8	snpp	1125	Jangkang	Sanggau

KOORDINAT HOTSPOT KALBAR BERDASARKAN DATA LAPAN

Tanggal 20 September 2020 Pkl. 07.00 WIB s.d 21 September 2020 Pkl. 07.00 WIB

No	Tanggal (WIB)	Waktu (WIB)	Lintang	Bujur	Tingkat Kepercayaan	Satelit	Radius Kemungkinan	Kecamatan	Kabupaten
121	9/20/2020	13:11:20	0.27556571	110.7501	8	snpp	1125	Jangkang	Sanggau
122	9/20/2020	13:11:20	0.26097354	110.6936	8	snpp	1125	Kapuas	Sanggau
123	9/20/2020	13:11:20	0.26263791	110.6897	8	snpp	1125	Kapuas	Sanggau
124	9/20/2020	13:11:20	0.24663176	110.6767	8	snpp	1125	Kapuas	Sanggau
125	9/20/2020	13:11:20	0.23327874	110.7167	8	snpp	1125	Kapuas	Sanggau
126	9/20/2020	13:11:20	0.22705905	110.7272	8	snpp	1125	Kapuas	Sanggau
127	9/20/2020	13:11:20	0.22858445	110.8918	8	snpp	1125	Sedukul	Sanggau
128	9/20/2020	13:11:20	0.22786215	110.887	8	snpp	1125	Sedukul	Sanggau
129	9/20/2020	13:11:20	0.26228103	110.931	8	snpp	1125	Sedukul	Sanggau
130	9/20/2020	13:11:20	0.28792083	110.9174	8	snpp	1125	Sedukul	Sanggau
131	9/20/2020	13:11:20	0.2932905	110.9264	8	snpp	1125	Sedukul	Sanggau
132	9/20/2020	13:11:20	0.28941679	110.927	8	snpp	1125	Sedukul	Sanggau
133	9/20/2020	13:11:20	0.40430984	110.9428	8	snpp	1125	Jangkang	Sanggau
134	9/20/2020	13:11:20	0.39245573	110.9478	8	snpp	1125	Jangkang	Sanggau
135	9/20/2020	13:11:20	0.35815224	110.6755	8	snpp	1125	Jangkang	Sanggau
136	9/20/2020	13:11:20	0.29006723	110.5108	8	snpp	1125	Bodok	Sanggau
137	9/20/2020	13:11:20	0.23174301	110.5556	8	snpp	1125	Bodok	Sanggau
138	9/20/2020	13:11:20	0.22795033	110.5562	8	snpp	1125	Bodok	Sanggau
139	9/20/2020	13:11:20	0.22562663	110.4913	8	snpp	1125	Bodok	Sanggau
140	9/20/2020	13:11:20	0.22859226	110.4872	8	snpp	1125	Bodok	Sanggau

KOORDINAT HOTSPOT KALBAR BERDASARKAN DATA LAPAN

Tanggal 20 September 2020 Pkl. 07.00 WIB s.d 21 September 2020 Pkl. 07.00 WIB

No	Tanggal (WIB)	Waktu (WIB)	Lintang	Bujur	Tingkat Kepercayaan	Satelit	Radius Kemungkinan	Kecamatan	Kabupaten
141	9/20/2020	13:11:20	0.22492886	110.4868	8	snpp	1125	Bodok	Sanggau
142	9/20/2020	13:11:20	0.25213897	110.1379	8	snpp	1125	Batangtarang	Sanggau
143	9/20/2020	13:11:20	0.30298653	110.1851	8	snpp	1125	Sosok	Sanggau
144	9/20/2020	13:11:20	0.3010309	110.1845	8	snpp	1125	Sosok	Sanggau
145	9/20/2020	13:11:20	0.42199692	110.3131	8	snpp	1125	Sosok	Sanggau
146	9/20/2020	13:11:20	0.42148906	110.3123	8	snpp	1125	Sosok	Sanggau
147	9/20/2020	13:11:20	0.42640761	110.317	8	snpp	1125	Sosok	Sanggau
148	9/20/2020	13:11:20	0.42592716	110.3162	8	snpp	1125	Sosok	Sanggau
149	9/20/2020	13:11:20	0.40106237	110.1981	8	snpp	1125	Sosok	Sanggau
150	9/20/2020	13:11:20	0.39984721	110.1975	8	snpp	1125	Sosok	Sanggau
151	9/20/2020	13:11:20	0.40053034	110.202	8	snpp	1125	Sosok	Sanggau
152	9/20/2020	13:11:20	0.40171716	110.2025	8	snpp	1125	Sosok	Sanggau
153	9/20/2020	13:11:20	0.40355691	110.197	8	snpp	1125	Sosok	Sanggau
154	9/20/2020	13:11:20	0.40040693	110.1937	8	snpp	1125	Sosok	Sanggau
155	9/20/2020	13:11:20	0.47339496	110.2234	8	snpp	1125	Sosok	Sanggau
156	9/20/2020	13:11:20	0.47069639	110.2058	8	snpp	1125	Sosok	Sanggau
157	9/20/2020	13:11:20	0.60218531	110.3336	8	snpp	1125	Kembayan	Sanggau
158	9/20/2020	13:11:20	0.59529799	110.2885	8	snpp	1125	Kembayan	Sanggau
159	9/20/2020	13:11:20	0.53724927	110.3616	8	snpp	1125	Kembayan	Sanggau
160	9/20/2020	13:11:20	0.53661299	110.3604	8	snpp	1125	Kembayan	Sanggau

KOORDINAT HOTSPOT KALBAR BERDASARKAN DATA LAPAN

Tanggal 20 September 2020 Pkl. 07.00 WIB s.d 21 September 2020 Pkl. 07.00 WIB

No	Tanggal (WIB)	Waktu (WIB)	Lintang	Bujur	Tingkat Kepercayaan	Satelit	Radius Kemungkinan	Kecamatan	Kabupaten
161	9/20/2020	13:11:20	0.52979827	110.3661	8	snpp	1125	Kembayan	Sanggau
162	9/20/2020	13:11:20	0.48760155	110.7878	8	snpp	1125	Jangkang	Sanggau
163	9/20/2020	13:11:20	0.4835403	110.941	8	snpp	1125	Jangkang	Sanggau
164	9/20/2020	13:11:20	0.48280296	110.9361	8	snpp	1125	Jangkang	Sanggau
165	9/20/2020	13:11:20	0.52406728	110.9201	8	snpp	1125	Jangkang	Sanggau
166	9/20/2020	13:11:20	0.52444422	110.9216	8	snpp	1125	Jangkang	Sanggau
167	9/20/2020	13:11:20	0.52482814	110.925	8	snpp	1125	Jangkang	Sanggau
168	9/20/2020	13:11:20	0.55343401	110.9821	8	snpp	1125	Jangkang	Sanggau
169	9/20/2020	13:11:20	0.52010155	110.8925	8	snpp	1125	Jangkang	Sanggau
170	9/20/2020	13:11:20	0.51953095	110.8911	8	snpp	1125	Jangkang	Sanggau
171	9/20/2020	13:11:20	0.5768404	110.8743	8	snpp	1125	Jangkang	Sanggau
172	9/20/2020	13:11:20	0.57648474	110.9239	8	snpp	1125	Jangkang	Sanggau
173	9/20/2020	13:11:20	0.56387544	110.9457	8	snpp	1125	Jangkang	Sanggau
174	9/20/2020	13:11:20	0.56925517	110.9549	8	snpp	1125	Jangkang	Sanggau
175	9/20/2020	13:11:20	0.58799672	110.9471	8	snpp	1125	Jangkang	Sanggau
176	9/20/2020	13:11:20	0.59594864	110.9211	8	snpp	1125	Jangkang	Sanggau
177	9/20/2020	13:11:20	0.62383652	110.9468	8	snpp	1125	Jangkang	Sanggau
178	9/20/2020	13:11:20	0.62374032	110.9438	8	snpp	1125	Jangkang	Sanggau
179	9/20/2020	13:11:20	0.62307972	110.9419	8	snpp	1125	Jangkang	Sanggau
180	9/20/2020	13:11:20	0.6198402	110.9444	8	snpp	1125	Jangkang	Sanggau

KOORDINAT HOTSPOT KALBAR BERDASARKAN DATA LAPAN

Tanggal 20 September 2020 Pkl. 07.00 WIB s.d 21 September 2020 Pkl. 07.00 WIB

No	Tanggal (WIB)	Waktu (WIB)	Lintang	Bujur	Tingkat Kepercayaan	Satelit	Radius Kemungkinan	Kecamatan	Kabupaten
181	9/20/2020	13:11:20	0.61918175	110.9425	8	snpp	1125	Jangkang	Sanggau
182	9/20/2020	13:11:20	0.62139475	110.8745	8	snpp	1125	Jangkang	Sanggau
183	9/20/2020	13:11:20	0.62027001	110.8728	8	snpp	1125	Jangkang	Sanggau
184	9/20/2020	13:11:20	0.70813942	110.7683	8	snpp	1125	Noyan	Sanggau
185	9/20/2020	13:11:20	0.70953208	110.7704	8	snpp	1125	Noyan	Sanggau
186	9/20/2020	13:11:20	0.71266156	110.9255	8	snpp	1125	Jangkang	Sanggau
187	9/20/2020	13:11:20	0.84381312	110.7085	8	snpp	1125	Balaikarangan	Sanggau
188	9/20/2020	13:11:20	0.8505339	110.7269	8	snpp	1125	Balaikarangan	Sanggau
189	9/20/2020	13:11:20	0.83352917	110.4093	8	snpp	1125	Balaikarangan	Sanggau
190	9/20/2020	13:11:20	0.83422941	110.4139	8	snpp	1125	Balaikarangan	Sanggau
191	9/20/2020	13:11:20	0.98104846	110.3664	8	snpp	1125	Entikong	Sanggau
192	9/20/2020	13:11:20	1.13151419	110.1651	8	snpp	1125	Entikong	Sanggau
193	9/20/2020	13:11:20	0.01179283	110.3017	7	snpp	1125	Tayan Hilir	Sanggau

KOORDINAT HOTSPOT KALBAR BERDASARKAN DATA LAPAN

Tanggal 20 September 2020 Pkl. 07.00 WIB s.d 21 September 2020 Pkl. 07.00 WIB

No	Tanggal (WIB)	Waktu (WIB)	Lintang	Bujur	Tingkat Kepercayaan	Satelit	Radius Kemungkinan	Kecamatan	Kabupaten
1	9/20/2020	13:11:20	-1.9221329	110.4802	8	snpp	1125	Benua Kayong	Ketapang
2	9/20/2020	13:11:20	-1.923072	110.4809	8	snpp	1125	Benua Kayong	Ketapang
3	9/20/2020	13:11:20	-1.8897575	110.5022	8	snpp	1125	Benua Kayong	Ketapang
4	9/20/2020	13:11:20	-1.2313491	110.7968	8	snpp	1125	Hulu Sungai	Ketapang
5	9/20/2020	13:11:20	-1.2313	110.7984	8	snpp	1125	Hulu Sungai	Ketapang
6	9/20/2020	13:11:20	-1.2234913	110.8466	8	snpp	1125	Hulu Sungai	Ketapang
7	9/20/2020	13:11:20	-1.223757	110.8484	8	snpp	1125	Hulu Sungai	Ketapang
8	9/20/2020	13:11:20	-0.8688151	110.6457	8	snpp	1125	Hulu Sungai	Ketapang
9	9/20/2020	13:11:20	-0.8560774	110.7784	8	snpp	1125	Hulu Sungai	Ketapang
10	9/20/2020	13:11:20	-0.8488473	110.876	8	snpp	1125	Hulu Sungai	Ketapang
11	9/20/2020	13:11:20	-0.7613754	110.7943	8	snpp	1125	Hulu Sungai	Ketapang
12	9/20/2020	13:11:20	-0.7575795	110.7937	8	snpp	1125	Hulu Sungai	Ketapang
13	9/20/2020	13:11:20	-0.754501	110.7885	8	snpp	1125	Hulu Sungai	Ketapang
14	9/20/2020	13:11:20	-0.7419674	110.8196	8	snpp	1125	Hulu Sungai	Ketapang
15	9/20/2020	13:11:20	-0.7298755	110.8224	8	snpp	1125	Hulu Sungai	Ketapang
16	9/20/2020	13:11:20	-0.7817064	110.9564	8	snpp	1125	Hulu Sungai	Ketapang
17	9/20/2020	13:11:20	-0.779357	110.9584	8	snpp	1125	Hulu Sungai	Ketapang
18	9/20/2020	13:11:20	-0.6529929	110.7701	8	snpp	1125	Hulu Sungai	Ketapang
19	9/20/2020	13:11:20	-0.6107564	110.8676	8	snpp	1125	Hulu Sungai	Ketapang
20	9/20/2020	13:11:20	-2.3770599	111.0205	8	snpp	1125	Manisamata	Ketapang

KOORDINAT HOTSPOT KALBAR BERDASARKAN DATA LAPAN

Tanggal 20 September 2020 Pkl. 07.00 WIB s.d 21 September 2020 Pkl. 07.00 WIB

No	Tanggal (WIB)	Waktu (WIB)	Lintang	Bujur	Tingkat Kepercayaan	Satelit	Radius Kemungkinan	Kecamatan	Kabupaten
21	9/20/2020	13:11:20	-2.3765705	111.0217	8	snpp	1125	Manisamata	Ketapang
22	9/20/2020	13:11:20	-2.1120575	111.0124	8	snpp	1125	Manisamata	Ketapang
23	9/20/2020	13:11:20	-2.1082852	111.0118	8	snpp	1125	Manisamata	Ketapang
24	9/20/2020	13:11:20	-2.2798479	110.9517	8	snpp	1125	Manisamata	Ketapang
25	9/20/2020	13:11:20	-1.9816216	110.5816	8	snpp	1125	Marau	Ketapang
26	9/20/2020	13:11:20	-1.9944069	110.5966	8	snpp	1125	Marau	Ketapang
27	9/20/2020	13:11:20	-2.1049504	110.7558	8	snpp	1125	Marau	Ketapang
28	9/20/2020	13:11:20	-2.0187342	110.5607	8	snpp	1125	Marau	Ketapang
29	9/20/2020	13:11:20	-2.0216472	110.5603	8	snpp	1125	Marau	Ketapang
30	9/20/2020	13:11:20	-2.0557809	110.5347	8	snpp	1125	Marau	Ketapang
31	9/20/2020	13:11:20	-2.063133	110.5358	8	snpp	1125	Marau	Ketapang
32	9/20/2020	13:11:20	-2.0474508	110.5159	8	snpp	1125	Marau	Ketapang
33	9/20/2020	13:11:20	-1.3976724	110.1884	8	snpp	1125	Matan Hilir Utara	Ketapang
34	9/20/2020	13:11:20	-1.5785247	110.3926	8	snpp	1125	Nangatayap	Ketapang
35	9/20/2020	13:11:20	-1.6057764	110.5502	8	snpp	1125	Nangatayap	Ketapang
36	9/20/2020	13:11:20	-1.5270619	110.5797	8	snpp	1125	Nangatayap	Ketapang
37	9/20/2020	13:11:20	-1.4768822	110.6576	8	snpp	1125	Nangatayap	Ketapang
38	9/20/2020	13:11:20	-1.4806038	110.6581	8	snpp	1125	Nangatayap	Ketapang
39	9/20/2020	13:11:20	-1.5168259	110.6951	8	snpp	1125	Nangatayap	Ketapang
40	9/20/2020	13:11:20	-1.3504371	110.7225	8	snpp	1125	Nangatayap	Ketapang

KOORDINAT HOTSPOT KALBAR BERDASARKAN DATA LAPAN

Tanggal 20 September 2020 Pkl. 07.00 WIB s.d 21 September 2020 Pkl. 07.00 WIB

No	Tanggal (WIB)	Waktu (WIB)	Lintang	Bujur	Tingkat Kepercayaan	Satelit	Radius Kemungkinan	Kecamatan	Kabupaten
41	9/20/2020	13:11:20	-1.3541802	110.7231	8	snpp	1125	Nangatayap	Ketapang
42	9/20/2020	13:11:20	-1.3551738	110.722	8	snpp	1125	Nangatayap	Ketapang
43	9/20/2020	13:11:20	-1.3514311	110.7214	8	snpp	1125	Nangatayap	Ketapang
44	9/20/2020	13:11:20	-1.3694516	110.7287	8	snpp	1125	Nangatayap	Ketapang
45	9/20/2020	13:11:20	-1.3995371	110.683	8	snpp	1125	Nangatayap	Ketapang
46	9/20/2020	13:11:20	-1.3949914	110.7371	8	snpp	1125	Nangatayap	Ketapang
47	9/20/2020	13:11:20	-1.4246168	110.769	8	snpp	1125	Nangatayap	Ketapang
48	9/20/2020	13:11:20	-1.415476	110.7036	8	snpp	1125	Nangatayap	Ketapang
49	9/20/2020	13:11:20	-1.4032762	110.6836	8	snpp	1125	Nangatayap	Ketapang
50	9/20/2020	13:11:20	-1.3936948	110.5737	8	snpp	1125	Nangatayap	Ketapang
51	9/20/2020	13:11:20	-1.38998	110.5731	8	snpp	1125	Nangatayap	Ketapang
52	9/20/2020	13:11:20	-1.394046	110.4588	8	snpp	1125	Nangatayap	Ketapang
53	9/20/2020	13:11:20	-1.3929279	110.4577	8	snpp	1125	Nangatayap	Ketapang
54	9/20/2020	13:11:20	-1.3986549	110.4453	8	snpp	1125	Nangatayap	Ketapang
55	9/20/2020	13:11:20	-1.4234451	110.48	8	snpp	1125	Nangatayap	Ketapang
56	9/20/2020	13:11:20	-1.4271526	110.4804	8	snpp	1125	Nangatayap	Ketapang
57	9/20/2020	13:11:20	-1.3045802	110.379	8	snpp	1125	Nangatayap	Ketapang
58	9/20/2020	13:11:20	-1.3403751	110.4152	8	snpp	1125	Nangatayap	Ketapang
59	9/20/2020	13:11:20	-1.3246162	110.4928	8	snpp	1125	Nangatayap	Ketapang
60	9/20/2020	13:11:20	-1.3209144	110.4923	8	snpp	1125	Nangatayap	Ketapang

KOORDINAT HOTSPOT KALBAR BERDASARKAN DATA LAPAN

Tanggal 20 September 2020 Pkl. 07.00 WIB s.d 21 September 2020 Pkl. 07.00 WIB

No	Tanggal (WIB)	Waktu (WIB)	Lintang	Bujur	Tingkat Kepercayaan	Satelit	Radius Kemungkinan	Kecamatan	Kabupaten
61	9/20/2020	13:11:20	-1.341512	110.5803	8	snpp	1125	Nangatayap	Ketapang
62	9/20/2020	13:11:20	-2.0514753	111.032	8	snpp	1125	Riam	Ketapang
63	9/20/2020	13:11:20	-1.7943811	110.8977	8	snpp	1125	Riam	Ketapang
64	9/20/2020	13:11:20	-1.8335556	110.7935	8	snpp	1125	Riam	Ketapang
65	9/20/2020	13:11:20	-1.8372936	110.7941	8	snpp	1125	Riam	Ketapang
66	9/20/2020	13:11:20	-1.7944555	110.8234	8	snpp	1125	Riam	Ketapang
67	9/20/2020	13:11:20	-1.8228046	110.7642	8	snpp	1125	Riam	Ketapang
68	9/20/2020	13:11:20	-1.9288781	110.6535	8	snpp	1125	Riam	Ketapang
69	9/20/2020	13:11:20	-1.9355884	110.6591	8	snpp	1125	Riam	Ketapang
70	9/20/2020	13:11:20	-1.9885507	110.6845	8	snpp	1125	Riam	Ketapang
71	9/20/2020	13:11:20	-1.9841772	110.6883	8	snpp	1125	Riam	Ketapang
72	9/20/2020	13:11:20	-2.1108694	110.9705	8	snpp	1125	Riam	Ketapang
73	9/20/2020	13:11:20	-2.1071065	110.9699	8	snpp	1125	Riam	Ketapang
74	9/20/2020	13:11:20	-1.2454093	110.5539	8	snpp	1125	Sandai	Ketapang
75	9/20/2020	13:11:20	-1.2852842	110.478	8	snpp	1125	Sandai	Ketapang
76	9/20/2020	13:11:20	-1.2832936	110.479	8	snpp	1125	Sandai	Ketapang
77	9/20/2020	13:11:20	-1.2820282	110.5715	8	snpp	1125	Sandai	Ketapang
78	9/20/2020	13:11:20	-1.2551216	110.768	8	snpp	1125	Sandai	Ketapang
79	9/20/2020	13:11:20	-1.251627	110.4387	8	snpp	1125	Sungai Laur	Ketapang
80	9/20/2020	13:11:20	-1.2509652	110.443	8	snpp	1125	Sungai Laur	Ketapang

KOORDINAT HOTSPOT KALBAR BERDASARKAN DATA LAPAN

Tanggal 20 September 2020 Pkl. 07.00 WIB s.d 21 September 2020 Pkl. 07.00 WIB

No	Tanggal (WIB)	Waktu (WIB)	Lintang	Bujur	Tingkat Kepercayaan	Satelit	Radius Kemungkinan	Kecamatan	Kabupaten
81	9/20/2020	13:11:20	-1.2553178	110.4392	8	snpp	1125	Sungai Laur	Ketapang
82	9/20/2020	13:11:20	-0.9727156	110.3636	8	snpp	1125	Sungai Laur	Ketapang
83	9/20/2020	13:11:20	-0.975481	110.363	8	snpp	1125	Sungai Laur	Ketapang
84	9/20/2020	13:11:20	-1.6890962	110.5494	8	snpp	1125	Sungai Melayu Rayak	Ketapang
85	9/20/2020	13:11:20	-1.7059842	110.5513	8	snpp	1125	Sungai Melayu Rayak	Ketapang
86	9/20/2020	13:11:20	-1.7669442	110.6219	8	snpp	1125	Sungai Melayu Rayak	Ketapang
87	9/20/2020	13:11:20	-1.7388419	110.632	8	snpp	1125	Sungai Melayu Rayak	Ketapang
88	9/20/2020	13:11:20	-1.8286241	110.7022	8	snpp	1125	Tumbang Titi	Ketapang
89	9/20/2020	13:11:20	-1.8122284	110.6368	8	snpp	1125	Tumbang Titi	Ketapang
90	9/20/2020	13:11:20	-1.8149699	110.6193	8	snpp	1125	Tumbang Titi	Ketapang
91	9/20/2020	13:11:20	-1.8034521	110.606	8	snpp	1125	Tumbang Titi	Ketapang
92	9/20/2020	13:11:20	-1.8015356	110.6084	8	snpp	1125	Tumbang Titi	Ketapang
93	9/20/2020	13:11:20	-1.7946165	110.5646	8	snpp	1125	Tumbang Titi	Ketapang
94	9/20/2020	13:11:20	-1.8054395	110.5929	8	snpp	1125	Tumbang Titi	Ketapang
95	9/20/2020	13:11:20	-1.8194706	110.5665	8	snpp	1125	Tumbang Titi	Ketapang
96	9/20/2020	13:11:20	-1.8446211	110.5748	8	snpp	1125	Tumbang Titi	Ketapang
97	9/20/2020	13:11:20	-1.8435748	110.6059	8	snpp	1125	Tumbang Titi	Ketapang
98	9/20/2020	13:11:20	-1.8607279	110.6174	8	snpp	1125	Tumbang Titi	Ketapang
99	9/20/2020	13:11:20	-1.8566898	110.6435	8	snpp	1125	Tumbang Titi	Ketapang
100	9/20/2020	13:11:20	-1.8799636	110.6649	8	snpp	1125	Tumbang Titi	Ketapang

KOORDINAT HOTSPOT KALBAR BERDASARKAN DATA LAPAN

Tanggal 20 September 2020 Pkl. 07.00 WIB s.d 21 September 2020 Pkl. 07.00 WIB

No	Tanggal (WIB)	Waktu (WIB)	Lintang	Bujur	Tingkat Kepercayaan	Satelit	Radius Kemungkinan	Kecamatan	Kabupaten
101	9/20/2020	13:11:20	-1.8950864	110.6753	8	snpp	1125	Tumbang Titi	Ketapang
102	9/20/2020	13:11:20	-1.8934772	110.6758	8	snpp	1125	Tumbang Titi	Ketapang
103	9/20/2020	13:11:20	-1.8913716	110.6748	8	snpp	1125	Tumbang Titi	Ketapang
104	9/20/2020	13:11:20	-1.9464171	110.5895	8	snpp	1125	Tumbang Titi	Ketapang
105	9/20/2020	13:11:20	-1.9772773	110.5853	8	snpp	1125	Tumbang Titi	Ketapang
106	9/20/2020	13:11:20	-1.9779313	110.581	8	snpp	1125	Tumbang Titi	Ketapang
107	9/20/2020	13:11:20	-1.991189	110.4949	8	snpp	1125	Tumbang Titi	Ketapang
108	9/20/2020	13:11:20	-1.9838466	110.4939	8	snpp	1125	Tumbang Titi	Ketapang
109	9/20/2020	13:11:20	-1.8643924	110.5203	8	snpp	1125	Tumbang Titi	Ketapang
110	9/20/2020	13:11:20	-1.7989615	110.5608	8	snpp	1125	Tumbang Titi	Ketapang
111	9/20/2020	13:11:20	-1.7880004	110.608	8	snpp	1125	Tumbang Titi	Ketapang
112	9/20/2020	13:11:20	-1.7779824	110.6241	8	snpp	1125	Tumbang Titi	Ketapang

KOORDINAT HOTSPOT KALBAR BERDASARKAN DATA LAPAN

Tanggal 20 September 2020 Pkl. 07.00 WIB s.d 21 September 2020 Pkl. 07.00 WIB

No	Tanggal (WIB)	Waktu (WIB)	Lintang	Bujur	Tingkat Kepercayaan	Satelit	Radius Kemungkinan	Kecamatan	Kabupaten
1	9/20/2020	13:11:20	-0.2936117	112.9389	8	snpp	1125	Ambalau	Sintang
2	9/20/2020	13:11:20	1.00839496	111.2771	8	snpp	1125	Ketungau Hulu	Sintang
3	9/20/2020	13:11:20	0.71901685	111.6927	8	snpp	1125	Ketungau Tengah	Sintang
4	9/20/2020	13:11:20	0.714867	111.693	8	snpp	1125	Ketungau Tengah	Sintang
5	9/20/2020	13:11:20	0.71440595	111.69	8	snpp	1125	Ketungau Tengah	Sintang
6	9/20/2020	13:11:20	0.71757823	111.6833	8	snpp	1125	Ketungau Tengah	Sintang
7	9/20/2020	13:11:20	0.72266936	111.6892	8	snpp	1125	Ketungau Tengah	Sintang
8	9/20/2020	13:11:20	0.72580618	111.6824	8	snpp	1125	Ketungau Tengah	Sintang
9	9/20/2020	13:11:20	0.73552597	111.6911	8	snpp	1125	Ketungau Tengah	Sintang
10	9/20/2020	13:11:20	0.75846964	111.6555	8	snpp	1125	Ketungau Tengah	Sintang
11	9/20/2020	13:11:20	0.75900984	111.6591	8	snpp	1125	Ketungau Tengah	Sintang
12	9/20/2020	13:11:20	0.76256132	111.6549	8	snpp	1125	Ketungau Tengah	Sintang
13	9/20/2020	13:11:20	0.76201808	111.6513	8	snpp	1125	Ketungau Tengah	Sintang
14	9/20/2020	13:11:20	0.77101195	111.6279	8	snpp	1125	Ketungau Tengah	Sintang
15	9/20/2020	13:11:20	0.76448852	111.5847	8	snpp	1125	Ketungau Tengah	Sintang
16	9/20/2020	13:11:20	0.76394224	111.5811	8	snpp	1125	Ketungau Tengah	Sintang
17	9/20/2020	13:11:20	0.75987083	111.5817	8	snpp	1125	Ketungau Tengah	Sintang
18	9/20/2020	13:11:20	0.75932491	111.5781	8	snpp	1125	Ketungau Tengah	Sintang
19	9/20/2020	13:11:20	0.76042074	111.5853	8	snpp	1125	Ketungau Tengah	Sintang
20	9/20/2020	13:11:20	0.76257646	111.5996	8	snpp	1125	Ketungau Tengah	Sintang

KOORDINAT HOTSPOT KALBAR BERDASARKAN DATA LAPAN

Tanggal 20 September 2020 Pkl. 07.00 WIB s.d 21 September 2020 Pkl. 07.00 WIB

No	Tanggal (WIB)	Waktu (WIB)	Lintang	Bujur	Tingkat Kepercayaan	Satelit	Radius Kemungkinan	Kecamatan	Kabupaten
21	9/20/2020	13:11:20	0.76665348	111.599	8	snpp	1125	Ketungau Tengah	Sintang
22	9/20/2020	13:11:20	0.74937224	111.6786	8	snpp	1125	Ketungau Tengah	Sintang
23	9/20/2020	13:11:20	0.72530991	111.6792	8	snpp	1125	Ketungau Tengah	Sintang
24	9/20/2020	13:11:20	0.68945187	111.582	8	snpp	1125	Ketungau Tengah	Sintang
25	9/20/2020	13:11:20	0.71607077	111.5127	8	snpp	1125	Ketungau Tengah	Sintang
26	9/20/2020	13:11:20	0.71675277	111.5155	8	snpp	1125	Ketungau Tengah	Sintang
27	9/20/2020	13:11:20	0.71662372	111.5162	8	snpp	1125	Ketungau Tengah	Sintang
28	9/20/2020	13:11:20	0.71128273	111.5352	8	snpp	1125	Ketungau Tengah	Sintang
29	9/20/2020	13:11:20	0.70722848	111.5358	8	snpp	1125	Ketungau Tengah	Sintang
30	9/20/2020	13:11:20	0.70295751	111.5618	8	snpp	1125	Ketungau Tengah	Sintang
31	9/20/2020	13:11:20	0.72837692	111.5101	8	snpp	1125	Ketungau Tengah	Sintang
32	9/20/2020	13:11:20	0.72961396	111.5462	8	snpp	1125	Ketungau Tengah	Sintang
33	9/20/2020	13:11:20	0.72908521	111.5426	8	snpp	1125	Ketungau Tengah	Sintang
34	9/20/2020	13:11:20	0.76348907	111.4688	8	snpp	1125	Ketungau Tengah	Sintang
35	9/20/2020	13:11:20	0.78857034	111.4976	8	snpp	1125	Ketungau Tengah	Sintang
36	9/20/2020	13:11:20	0.83630139	111.4577	8	snpp	1125	Ketungau Tengah	Sintang
37	9/20/2020	13:11:20	0.83683723	111.4613	8	snpp	1125	Ketungau Tengah	Sintang
38	9/20/2020	13:11:20	0.81210858	111.5158	8	snpp	1125	Ketungau Tengah	Sintang
39	9/20/2020	13:11:20	0.806481	111.56	8	snpp	1125	Ketungau Tengah	Sintang
40	9/20/2020	13:11:20	0.79780763	111.5577	8	snpp	1125	Ketungau Tengah	Sintang
41	9/20/2020	13:11:20	0.7972737	111.5542	8	snpp	1125	Ketungau Tengah	Sintang
42	9/20/2020	13:11:20	0.79349512	111.5838	8	snpp	1125	Ketungau Tengah	Sintang
43	9/20/2020	13:11:20	0.79186988	111.5732	8	snpp	1125	Ketungau Tengah	Sintang
44	9/20/2020	13:11:20	0.79592949	111.5725	8	snpp	1125	Ketungau Tengah	Sintang
45	9/20/2020	13:11:20	0.82313275	111.5869	8	snpp	1125	Ketungau Tengah	Sintang

KOORDINAT HOTSPOT KALBAR BERDASARKAN DATA LAPAN

Tanggal 20 September 2020 Pkl. 07.00 WIB s.d 21 September 2020 Pkl. 07.00 WIB

No	Tanggal (WIB)	Waktu (WIB)	Lintang	Bujur	Tingkat Kepercayaan	Satelit	Radius Kemungkinan	Kecamatan	Kabupaten
46	9/20/2020	13:11:20	0.82257533	111.5833	8	snpp	1125	Ketungau Tengah	Sintang
47	9/20/2020	13:11:20	0.81849664	111.5839	8	snpp	1125	Ketungau Tengah	Sintang
48	9/20/2020	13:11:20	0.85130918	111.5026	8	snpp	1125	Ketungau Tengah	Sintang
49	9/20/2020	13:11:20	0.85077608	111.499	8	snpp	1125	Ketungau Tengah	Sintang
50	9/20/2020	13:11:20	0.84672391	111.4996	8	snpp	1125	Ketungau Tengah	Sintang
51	9/20/2020	13:11:20	0.85162508	111.4772	8	snpp	1125	Ketungau Tengah	Sintang
52	9/20/2020	13:11:20	0.84757924	111.4778	8	snpp	1125	Ketungau Tengah	Sintang
53	9/20/2020	13:11:20	0.84034413	111.4571	8	snpp	1125	Ketungau Tengah	Sintang
54	9/20/2020	13:11:20	0.87043011	111.492	8	snpp	1125	Ketungau Tengah	Sintang
55	9/20/2020	13:11:20	0.87505287	111.4951	8	snpp	1125	Ketungau Tengah	Sintang
56	9/20/2020	13:11:20	0.85246825	111.4553	8	snpp	1125	Ketungau Tengah	Sintang
57	9/20/2020	13:11:20	0.83980805	111.4536	8	snpp	1125	Ketungau Tengah	Sintang
58	9/20/2020	13:11:20	0.83063221	111.4474	8	snpp	1125	Ketungau Tengah	Sintang
59	9/20/2020	13:11:20	0.79364407	111.45	8	snpp	1125	Ketungau Tengah	Sintang
60	9/20/2020	13:11:20	0.74956185	111.4314	8	snpp	1125	Ketungau Tengah	Sintang
61	9/20/2020	13:11:20	0.75009096	111.4349	8	snpp	1125	Ketungau Tengah	Sintang
62	9/20/2020	13:11:20	0.58457345	111.7346	8	snpp	1125	Nangaketungau	Sintang
63	9/20/2020	13:11:20	0.58923823	111.7377	8	snpp	1125	Nangaketungau	Sintang
64	9/20/2020	13:11:20	0.5886814	111.734	8	snpp	1125	Nangaketungau	Sintang
65	9/20/2020	13:11:20	0.39489773	111.5228	8	snpp	1125	Nangaketungau	Sintang
66	9/20/2020	13:11:20	0.39472499	111.5242	8	snpp	1125	Nangaketungau	Sintang
67	9/20/2020	13:11:20	0.41770622	111.2946	8	snpp	1125	Nangaketungau	Sintang

KOORDINAT HOTSPOT KALBAR BERDASARKAN DATA LAPAN

Tanggal 20 September 2020 Pkl. 07.00 WIB s.d 21 September 2020 Pkl. 07.00 WIB

No	Tanggal (WIB)	Waktu (WIB)	Lintang	Bujur	Tingkat Kepercayaan	Satelit	Radius Kemungkinan	Kecamatan	Kabupaten
1	9/20/2020	13:11:20	0.93173826	111.7569	8	snpp	1125	Empanang	Kapuas Hulu
2	9/20/2020	13:11:20	0.90438128	111.7156	8	snpp	1125	Puring Kencana	Kapuas Hulu
3	9/20/2020	13:11:20	0.90138656	111.7236	8	snpp	1125	Puring Kencana	Kapuas Hulu
4	9/20/2020	13:11:20	0.50373286	111.9396	8	snpp	1125	Semitau	Kapuas Hulu
5	9/20/2020	13:11:20	0.87640619	111.6974	8	snpp	1125	Puring Kencana	Kapuas Hulu
6	9/20/2020	13:11:20	0.8029567	111.7834	8	snpp	1125	Empanang	Kapuas Hulu
7	9/20/2020	13:11:20	0.5942589	111.7705	8	snpp	1125	Semitau	Kapuas Hulu
8	9/20/2020	13:11:20	0.365365	111.7099	8	snpp	1125	Nangasilat	Kapuas Hulu
9	9/20/2020	13:11:20	0.50972527	112.983	8	snpp	1125	Kalis	Kapuas Hulu
10	9/20/2020	13:11:20	0.71723264	113.0993	8	snpp	1125	Kalis	Kapuas Hulu
11	9/20/2020	13:11:20	0.67578876	113.1605	8	snpp	1125	Kalis	Kapuas Hulu
12	9/20/2020	13:11:20	0.69387352	113.1577	8	snpp	1125	Kalis	Kapuas Hulu

KOORDINAT HOTSPOT KALBAR BERDASARKAN DATA LAPAN

Tanggal 20 September 2020 Pkl. 07.00 WIB s.d 21 September 2020 Pkl. 07.00 WIB

No	Tanggal (WIB)	Waktu (WIB)	Lintang	Bujur	Tingkat Kepercayaan	Satelit	Radius Kemungkinan	Kecamatan	Kabupaten
1	9/20/2020	13:11:20	0.76254582	109.5038	8	snpp	1125	Teriak	Bengkayang
2	9/20/2020	13:11:20	1.18355763	109.6537	8	snpp	1125	Sanggauledo	Bengkayang
3	9/20/2020	13:11:20	1.14840031	109.5684	8	snpp	1125	Sanggauledo	Bengkayang
4	9/20/2020	13:11:20	1.17046046	109.6638	8	snpp	1125	Sanggauledo	Bengkayang
5	9/20/2020	13:11:20	1.14203477	109.8465	8	snpp	1125	Seluas	Bengkayang
6	9/20/2020	13:11:20	1.21456873	109.7618	8	snpp	1125	Seluas	Bengkayang
7	9/20/2020	13:11:20	1.21153748	109.7667	8	snpp	1125	Seluas	Bengkayang
8	9/20/2020	13:11:20	1.25233221	109.7389	8	snpp	1125	Seluas	Bengkayang
9	9/20/2020	13:11:20	1.25297344	109.7431	8	snpp	1125	Seluas	Bengkayang
10	9/20/2020	13:11:20	1.25169039	109.7346	8	snpp	1125	Seluas	Bengkayang
11	9/20/2020	13:11:20	1.31518614	109.8307	8	snpp	1125	Jagoi Babang	Bengkayang
12	9/20/2020	13:11:20	1.19442725	109.9186	8	snpp	1125	Siding	Bengkayang
13	9/20/2020	13:11:20	1.18875778	109.9062	8	snpp	1125	Seluas	Bengkayang
14	9/20/2020	13:11:20	1.18634975	109.9152	8	snpp	1125	Seluas	Bengkayang
15	9/20/2020	13:11:20	1.17799962	109.9599	8	snpp	1125	Seluas	Bengkayang
16	9/20/2020	13:11:20	1.17046857	109.9351	8	snpp	1125	Seluas	Bengkayang
17	9/20/2020	13:11:20	1.16678774	109.9358	8	snpp	1125	Seluas	Bengkayang
18	9/20/2020	13:11:20	1.16050327	109.9192	8	snpp	1125	Seluas	Bengkayang
19	9/20/2020	13:11:20	1.16004181	109.9412	8	snpp	1125	Seluas	Bengkayang
20	9/20/2020	13:11:20	1.11219931	109.7978	8	snpp	1125	Sanggauledo	Bengkayang

KOORDINAT HOTSPOT KALBAR BERDASARKAN DATA LAPAN

Tanggal 20 September 2020 Pkl. 07.00 WIB s.d 21 September 2020 Pkl. 07.00 WIB

No	Tanggal (WIB)	Waktu (WIB)	Lintang	Bujur	Tingkat Kepercayaan	Satelit	Radius Kemungkinan	Kecamatan	Kabupaten
1	9/20/2020	13:11:20	0.34975398	110.0446	8	snpp	1125	Jelimpo	Landak
2	9/20/2020	13:11:20	0.34211344	110.0194	8	snpp	1125	Jelimpo	Landak
3	9/20/2020	13:11:20	0.24917141	110.094	8	snpp	1125	Jelimpo	Landak
4	9/20/2020	13:11:20	0.38084444	110.173	8	snpp	1125	Jelimpo	Landak
5	9/20/2020	13:11:20	0.41964439	110.1952	8	snpp	1125	Jelimpo	Landak
6	9/20/2020	13:11:20	0.41593081	110.1958	8	snpp	1125	Jelimpo	Landak
7	9/20/2020	13:11:20	0.6785115	109.8581	8	snpp	1125	Kuala Behe	Landak
8	9/20/2020	13:11:20	0.68128771	109.8541	8	snpp	1125	Kuala Behe	Landak
9	9/20/2020	13:11:20	0.68703419	109.9617	8	snpp	1125	Kuala Behe	Landak
10	9/20/2020	13:11:20	0.68986136	109.9622	8	snpp	1125	Kuala Behe	Landak
11	9/20/2020	13:11:20	0.6502645	109.9675	8	snpp	1125	Kuala Behe	Landak
12	9/20/2020	13:11:20	0.66130728	109.9658	8	snpp	1125	Kuala Behe	Landak
13	9/20/2020	13:11:20	0.66667861	109.9517	8	snpp	1125	Kuala Behe	Landak
14	9/20/2020	13:11:20	0.60338378	110.1078	8	snpp	1125	Kuala Behe	Landak
15	9/20/2020	13:11:20	0.60229462	110.111	8	snpp	1125	Kuala Behe	Landak
16	9/20/2020	13:11:20	0.30796131	109.5241	8	snpp	1125	Mandor	Landak
17	9/20/2020	13:11:20	0.32230464	109.522	8	snpp	1125	Mandor	Landak
18	9/20/2020	13:11:20	0.3065829	109.5243	8	snpp	1125	Mandor	Landak
19	9/20/2020	13:11:20	0.58194351	109.4471	8	snpp	1125	Mempawah Hulu	Landak
20	9/20/2020	13:11:20	0.57836735	109.4477	8	snpp	1125	Mempawah Hulu	Landak

KOORDINAT HOTSPOT KALBAR BERDASARKAN DATA LAPAN

Tanggal 20 September 2020 Pkl. 07.00 WIB s.d 21 September 2020 Pkl. 07.00 WIB

No	Tanggal (WIB)	Waktu (WIB)	Lintang	Bujur	Tingkat Kepercayaan	Satelit	Radius Kemungkinan	Kecamatan	Kabupaten
21	9/20/2020	13:11:20	0.53203267	109.335	8	snpp	1125	Mempawah Hulu	Landak
22	9/20/2020	13:11:20	0.63820267	109.4182	8	snpp	1125	Mempawah Hulu	Landak
23	9/20/2020	13:11:20	0.63761473	109.4143	8	snpp	1125	Mempawah Hulu	Landak
24	9/20/2020	13:11:20	0.6691162	109.3809	8	snpp	1125	Mempawah Hulu	Landak
25	9/20/2020	13:11:20	0.66298342	109.3406	8	snpp	1125	Mempawah Hulu	Landak
26	9/20/2020	13:11:20	0.60405415	109.6158	8	snpp	1125	Menyuke	Landak
27	9/20/2020	13:11:20	0.70617491	109.7464	8	snpp	1125	Meranti	Landak
28	9/20/2020	13:11:20	0.41930026	110.0172	8	snpp	1125	Ngabang	Landak
29	9/20/2020	13:11:20	0.53694761	109.8822	8	snpp	1125	Ngabang	Landak
30	9/20/2020	13:11:20	0.49229214	109.785	8	snpp	1125	Ngabang	Landak
31	9/20/2020	13:11:20	0.35737464	109.6083	8	snpp	1125	Pahuman	Landak
32	9/20/2020	13:11:20	0.34189966	109.6278	8	snpp	1125	Pahuman	Landak
33	9/20/2020	13:11:20	0.31700882	109.7587	8	snpp	1125	Pahuman	Landak
34	9/20/2020	13:11:20	0.30271763	109.714	8	snpp	1125	Pahuman	Landak
35	9/20/2020	13:11:20	0.34652233	109.7077	8	snpp	1125	Pahuman	Landak
36	9/20/2020	13:11:20	0.33811882	109.7513	8	snpp	1125	Pahuman	Landak
37	9/20/2020	13:11:20	0.33772913	109.7727	8	snpp	1125	Pahuman	Landak
38	9/20/2020	13:11:20	0.33775559	109.773	8	snpp	1125	Pahuman	Landak
39	9/20/2020	13:11:20	0.35339302	109.7535	8	snpp	1125	Pahuman	Landak
40	9/20/2020	13:11:20	0.34901974	109.7244	8	snpp	1125	Pahuman	Landak

KOORDINAT HOTSPOT KALBAR BERDASARKAN DATA LAPAN

Tanggal 20 September 2020 Pkl. 07.00 WIB s.d 21 September 2020 Pkl. 07.00 WIB

No	Tanggal (WIB)	Waktu (WIB)	Lintang	Bujur	Tingkat Kepercayaan	Satelit	Radius Kemungkinan	Kecamatan	Kabupaten
41	9/20/2020	13:11:20	0.36176899	109.7352	8	snpp	1125	Pahuman	Landak
42	9/20/2020	13:11:20	0.37390807	109.742	8	snpp	1125	Pahuman	Landak
43	9/20/2020	13:11:20	0.37799415	109.72	8	snpp	1125	Pahuman	Landak
44	9/20/2020	13:11:20	0.37437412	109.7206	8	snpp	1125	Pahuman	Landak
45	9/20/2020	13:11:20	0.41761324	109.6885	8	snpp	1125	Pahuman	Landak
46	9/20/2020	13:11:20	0.407837	109.6731	8	snpp	1125	Pahuman	Landak
47	9/20/2020	13:11:20	0.43723381	109.7197	8	snpp	1125	Pahuman	Landak
48	9/20/2020	13:11:20	0.43799278	109.7201	8	snpp	1125	Pahuman	Landak
49	9/20/2020	13:11:20	0.41829431	109.7653	8	snpp	1125	Pahuman	Landak
50	9/20/2020	13:11:20	0.41102964	109.7664	8	snpp	1125	Pahuman	Landak
51	9/20/2020	13:11:20	0.39050621	109.778	8	snpp	1125	Pahuman	Landak
52	9/20/2020	13:11:20	0.34149671	109.7981	8	snpp	1125	Pahuman	Landak
53	9/20/2020	13:11:20	0.45362115	109.7008	8	snpp	1125	Pahuman	Landak
54	9/20/2020	13:11:20	0.45299491	109.6966	8	snpp	1125	Pahuman	Landak
55	9/20/2020	13:11:20	0.22076176	109.5871	8	snpp	1125	Sebangki	Landak
56	9/20/2020	13:11:20	0.20724808	109.6055	8	snpp	1125	Sebangki	Landak
57	9/20/2020	13:11:20	0.20884034	109.6055	8	snpp	1125	Sebangki	Landak
58	9/20/2020	13:11:20	0.19444384	109.4993	8	snpp	1125	Sebangki	Landak
59	9/20/2020	13:11:20	0.30209973	109.6379	8	snpp	1125	Sebangki	Landak
60	9/20/2020	13:11:20	0.25111967	109.5451	8	snpp	1125	Sebangki	Landak

KOORDINAT HOTSPOT KALBAR BERDASARKAN DATA LAPAN

Tanggal 20 September 2020 Pkl. 07.00 WIB s.d 21 September 2020 Pkl. 07.00 WIB

No	Tanggal (WIB)	Waktu (WIB)	Lintang	Bujur	Tingkat Kepercayaan	Satelit	Radius Kemungkinan	Kecamatan	Kabupaten
61	9/20/2020	13:11:20	0.22435214	109.5865	8	snpp	1125	Sebangki	Landak
62	9/20/2020	13:11:20	0.227943	109.586	8	snpp	1125	Sebangki	Landak
63	9/20/2020	13:11:20	0.67446256	110.1511	8	snpp	1125	Serimbu	Landak
64	9/20/2020	13:11:20	0.80271465	110.133	8	snpp	1125	Serimbu	Landak
65	9/20/2020	13:11:20	0.81255507	110.1227	8	snpp	1125	Serimbu	Landak
66	9/20/2020	13:11:20	0.81452984	110.1355	8	snpp	1125	Serimbu	Landak
67	9/20/2020	13:11:20	0.81933397	110.1173	8	snpp	1125	Serimbu	Landak
68	9/20/2020	13:11:20	0.82065189	110.1179	8	snpp	1125	Serimbu	Landak
69	9/20/2020	13:11:20	0.84734172	110.1183	8	snpp	1125	Serimbu	Landak
70	9/20/2020	13:11:20	0.6923548	109.9961	8	snpp	1125	Serimbu	Landak
71	9/20/2020	13:11:20	0.69499421	109.9968	8	snpp	1125	Serimbu	Landak
72	9/20/2020	13:11:20	0.77399445	109.8969	8	snpp	1125	Serimbu	Landak
73	9/20/2020	13:11:20	0.7406109	109.999	8	snpp	1125	Serimbu	Landak
74	9/20/2020	13:11:20	0.60600227	110.1104	8	snpp	1125	Serimbu	Landak
75	9/20/2020	13:11:20	0.9474113	110.1406	8	snpp	1125	Serimbu	Landak
76	9/20/2020	13:11:20	0.9375537	110.1513	8	snpp	1125	Serimbu	Landak
77	9/20/2020	13:11:20	0.94128531	110.1507	8	snpp	1125	Serimbu	Landak
78	9/20/2020	13:11:20	0.94049698	110.1543	8	snpp	1125	Serimbu	Landak
79	9/20/2020	13:11:20	0.93953776	110.1646	8	snpp	1125	Serimbu	Landak
80	9/20/2020	13:11:20	0.96180344	110.2115	8	snpp	1125	Serimbu	Landak

KOORDINAT HOTSPOT KALBAR BERDASARKAN DATA LAPAN

Tanggal 20 September 2020 Pkl. 07.00 WIB s.d 21 September 2020 Pkl. 07.00 WIB

No	Tanggal (WIB)	Waktu (WIB)	Lintang	Bujur	Tingkat Kepercayaan	Satelit	Radius Kemungkinan	Kecamatan	Kabupaten
1	9/20/2020	13:11:20	-0.3712042	110.7448	8	snpp	1125	Nanga Taman	Sekadau
2	9/20/2020	13:11:20	-0.3683693	110.7452	8	snpp	1125	Nanga Taman	Sekadau
3	9/20/2020	13:11:20	-0.4415318	110.7168	8	snpp	1125	Makap	Sekadau
4	9/20/2020	13:11:20	-0.3929987	110.8047	8	snpp	1125	Nanga Taman	Sekadau
5	9/20/2020	13:11:20	-0.3891822	110.8042	8	snpp	1125	Nanga Taman	Sekadau
6	9/20/2020	13:11:20	-0.1681998	110.6376	8	snpp	1125	Nanga Taman	Sekadau
7	9/20/2020	13:11:20	-0.1686863	110.6387	8	snpp	1125	Nanga Taman	Sekadau
8	9/20/2020	13:11:20	-0.1519238	110.9168	8	snpp	1125	Sekadau Hulu	Sekadau
9	9/20/2020	13:11:20	0.05065676	110.7548	8	snpp	1125	Sekedauhilir	Sekadau
10	9/20/2020	13:11:20	0.05290236	110.7557	8	snpp	1125	Sekedauhilir	Sekadau
11	9/20/2020	13:11:20	0.05049533	110.8803	8	snpp	1125	Sekedauhilir	Sekadau
12	9/20/2020	13:11:20	0.05270458	110.8945	8	snpp	1125	Sekedauhilir	Sekadau
13	9/20/2020	13:11:20	0.07140542	110.9898	8	snpp	1125	Sekedauhilir	Sekadau
14	9/20/2020	13:11:20	0.06279143	110.8833	8	snpp	1125	Sekedauhilir	Sekadau
15	9/20/2020	13:11:20	0.05655912	110.894	8	snpp	1125	Sekedauhilir	Sekadau
16	9/20/2020	13:11:20	0.06590351	110.878	8	snpp	1125	Sekedauhilir	Sekadau
17	9/20/2020	13:11:20	0.06664471	110.8827	8	snpp	1125	Sekedauhilir	Sekadau
18	9/20/2020	13:11:20	0.07225271	110.8429	8	snpp	1125	Sekedauhilir	Sekadau
19	9/20/2020	13:11:20	0.06937976	110.8399	8	snpp	1125	Sekedauhilir	Sekadau
20	9/20/2020	13:11:20	0.06130837	110.8121	8	snpp	1125	Sekedauhilir	Sekadau

KOORDINAT HOTSPOT KALBAR BERDASARKAN DATA LAPAN

Tanggal 20 September 2020 Pkl. 07.00 WIB s.d 21 September 2020 Pkl. 07.00 WIB

No	Tanggal (WIB)	Waktu (WIB)	Lintang	Bujur	Tingkat Kepercayaan	Satelit	Radius Kemungkinan	Kecamatan	Kabupaten
21	9/20/2020	13:11:20	0.05942073	110.8111	8	snpp	1125	Sekedauhilir	Sekadau
22	9/20/2020	13:11:20	0.12930921	110.9236	8	snpp	1125	Sekedauhilir	Sekadau
23	9/20/2020	13:11:20	0.14344741	110.9904	8	snpp	1125	Sekedauhilir	Sekadau
24	9/20/2020	13:11:20	0.21327834	111.0048	8	snpp	1125	Belintang Hilir	Sekadau
25	9/20/2020	13:11:20	0.21429455	111.0073	8	snpp	1125	Belintang Hilir	Sekadau
26	9/20/2020	13:11:20	0.2349326	110.9597	8	snpp	1125	Sekedauhilir	Sekadau
27	9/20/2020	13:11:20	0.2386018	110.9839	8	snpp	1125	Belintang Hilir	Sekadau
28	9/20/2020	13:11:20	0.25490126	110.9865	8	snpp	1125	Belintang Hilir	Sekadau
29	9/20/2020	13:11:20	0.31391868	111.0077	8	snpp	1125	Belintang Hilir	Sekadau
30	9/20/2020	13:11:20	0.31909081	110.9885	8	snpp	1125	Belintang Hilir	Sekadau
31	9/20/2020	13:11:20	0.31865975	110.9871	8	snpp	1125	Belintang Hilir	Sekadau
32	9/20/2020	13:11:20	0.40799761	110.9454	8	snpp	1125	Belintang Hilir	Sekadau
33	9/20/2020	13:11:20	0.40411234	110.946	8	snpp	1125	Belintang Hilir	Sekadau
34	9/20/2020	13:11:20	0.50980979	110.9821	8	snpp	1125	Belintang Hulu	Sekadau
35	9/20/2020	13:11:20	0.54540509	111.0084	8	snpp	1125	Belintang Hulu	Sekadau
36	9/20/2020	13:11:20	0.57734716	111.0081	8	snpp	1125	Belintang Hulu	Sekadau
37	9/20/2020	13:11:20	0.64938498	111.0356	8	snpp	1125	Belintang Hulu	Sekadau
38	9/20/2020	13:11:20	0.64935374	111.0335	8	snpp	1125	Belintang Hulu	Sekadau
39	9/20/2020	13:11:20	0.64543223	111.0341	8	snpp	1125	Belintang Hulu	Sekadau
40	9/20/2020	13:11:20	0.55618942	111.027	8	snpp	1125	Belintang Hulu	Sekadau

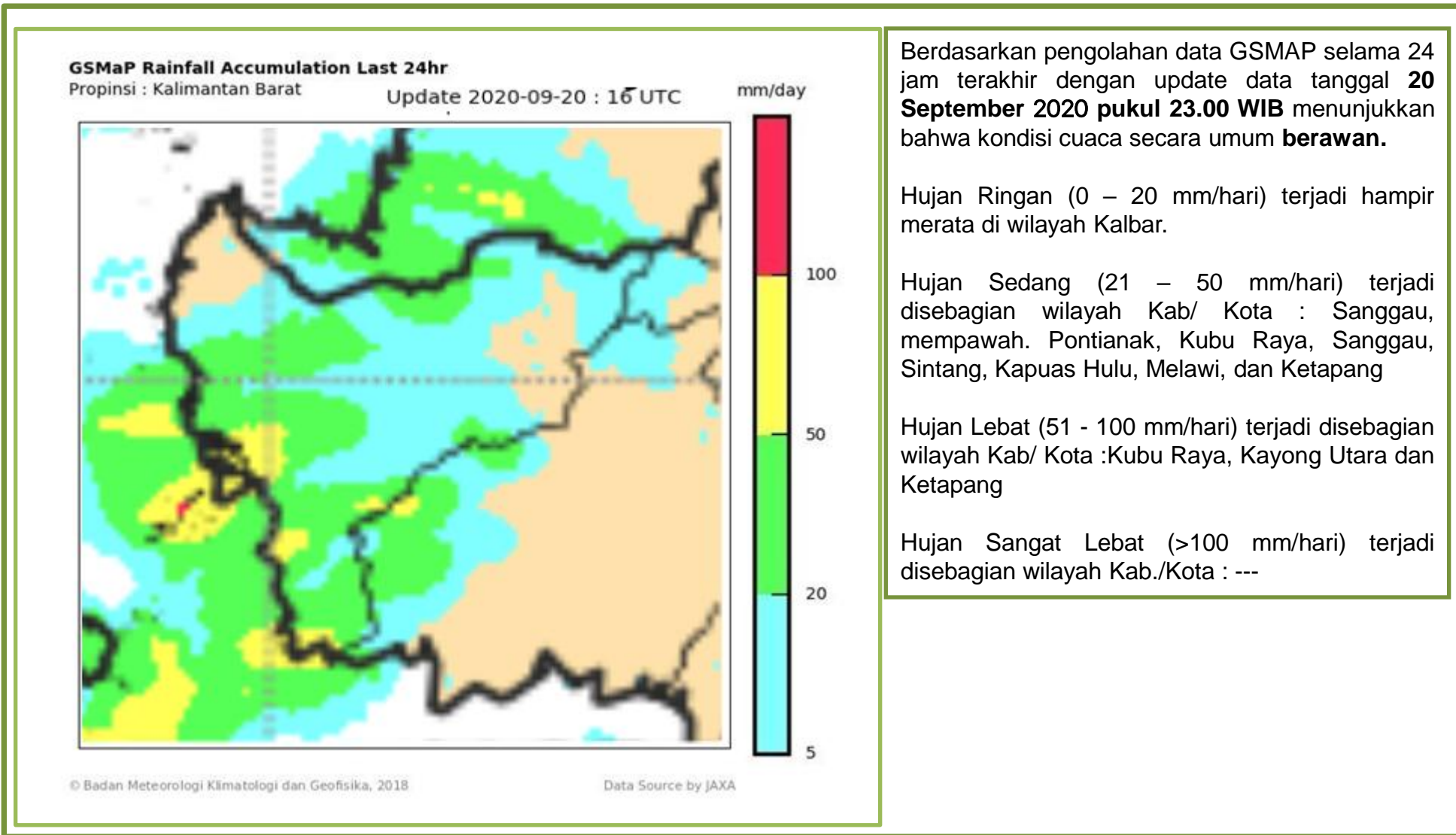
KOORDINAT HOTSPOT KALBAR BERDASARKAN DATA LAPAN

Tanggal 20 September 2020 Pkl. 07.00 WIB s.d 21 September 2020 Pkl. 07.00 WIB

No	Tanggal (WIB)	Waktu (WIB)	Lintang	Bujur	Tingkat Kepercayaan	Satelit	Radius Kemungkinan	Kecamatan	Kabupaten
41	9/20/2020	13:11:20	0.49365023	111.0852	8	snpp	1125	Belitang Hulu	Sekadau
42	9/20/2020	13:11:20	0.46934536	111.0837	8	snpp	1125	Belitang Hulu	Sekadau
43	9/20/2020	13:11:20	0.35261232	111.1855	8	snpp	1125	Belitang Hulu	Sekadau
44	9/20/2020	13:11:20	0.33161765	111.0953	8	snpp	1125	Belitang Hilir	Sekadau
45	9/20/2020	13:11:20	0.3305802	111.092	8	snpp	1125	Belitang Hilir	Sekadau
46	9/20/2020	13:11:20	0.30374756	111.0192	8	snpp	1125	Belitang Hilir	Sekadau
47	9/20/2020	13:11:20	0.29985014	111.0198	8	snpp	1125	Belitang Hilir	Sekadau
48	9/20/2020	13:11:20	0.28082564	111.0777	8	snpp	1125	Belitang Hilir	Sekadau
49	9/20/2020	13:11:20	0.28158236	111.0826	8	snpp	1125	Belitang Hilir	Sekadau
50	9/20/2020	13:11:20	0.26126614	111.0806	8	snpp	1125	Belitang Hilir	Sekadau
51	9/20/2020	13:11:20	0.27766833	111.0832	8	snpp	1125	Belitang Hilir	Sekadau
52	9/20/2020	13:11:20	0.25619918	111.0211	8	snpp	1125	Belitang Hilir	Sekadau
53	9/20/2020	13:11:20	0.22531807	111.0809	8	snpp	1125	Belitang Hilir	Sekadau
54	9/20/2020	13:11:20	0.22556897	111.0831	8	snpp	1125	Belitang Hilir	Sekadau
55	9/20/2020	13:11:20	0.22319952	111.0935	8	snpp	1125	Belitang Hilir	Sekadau
56	9/20/2020	13:11:20	0.22361812	111.0963	8	snpp	1125	Belitang Hilir	Sekadau
57	9/20/2020	13:11:20	0.22037993	111.0214	8	snpp	1125	Belitang Hilir	Sekadau
58	9/20/2020	13:11:20	0.19753601	111.0572	8	snpp	1125	Belitang Hilir	Sekadau
59	9/20/2020	13:11:20	0.13529794	111.0414	8	snpp	1125	Belitang Hilir	Sekadau
60	9/20/2020	13:11:20	0.04333437	111.0138	8	snpp	1125	Sekedauhilir	Sekadau
61	9/20/2020	13:11:20	0.31421691	111.0092	7	snpp	1125	Belitang Hilir	Sekadau

AKUMULASI CURAH HUJAN BERDASARKAN DATA GSMAP

Tanggal 20 September 2020



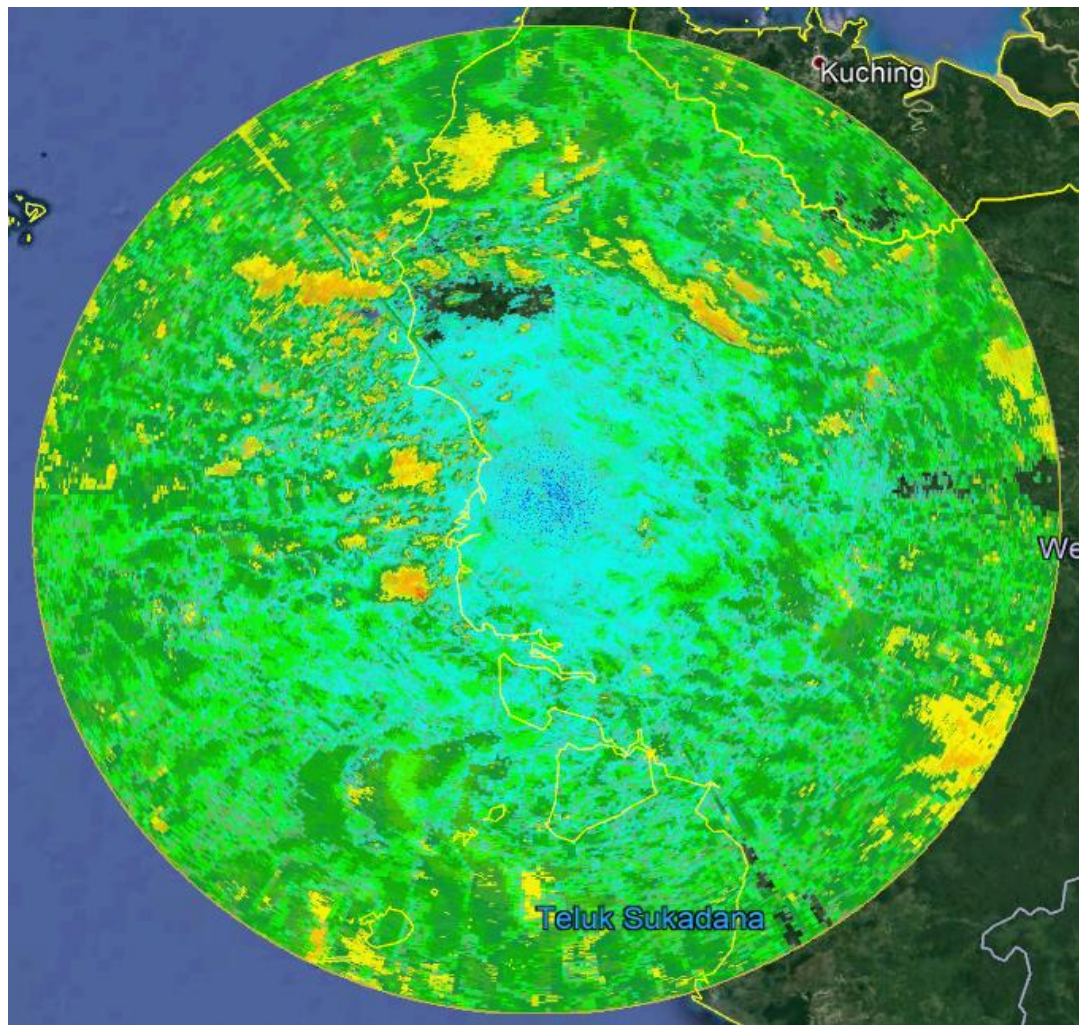
Berdasarkan pengolahan data GSMAP selama 24 jam terakhir dengan update data tanggal **20 September 2020 pukul 23.00 WIB** menunjukkan bahwa kondisi cuaca secara umum **berawan**.

Hujan Ringan (0 – 20 mm/hari) terjadi hampir merata di wilayah Kalbar.

Hujan Sedang (21 – 50 mm/hari) terjadi dibagian wilayah Kab/ Kota : Sanggau, Mempawah, Pontianak, Kubu Raya, Sanggau, Sintang, Kapuas Hulu, Melawi, dan Ketapang

Hujan Lebat (51 - 100 mm/hari) terjadi dibagian wilayah Kab/ Kota :Kubu Raya, Kayong Utara dan Ketapang

Hujan Sangat Lebat (>100 mm/hari) terjadi dibagian wilayah Kab./Kota : ---



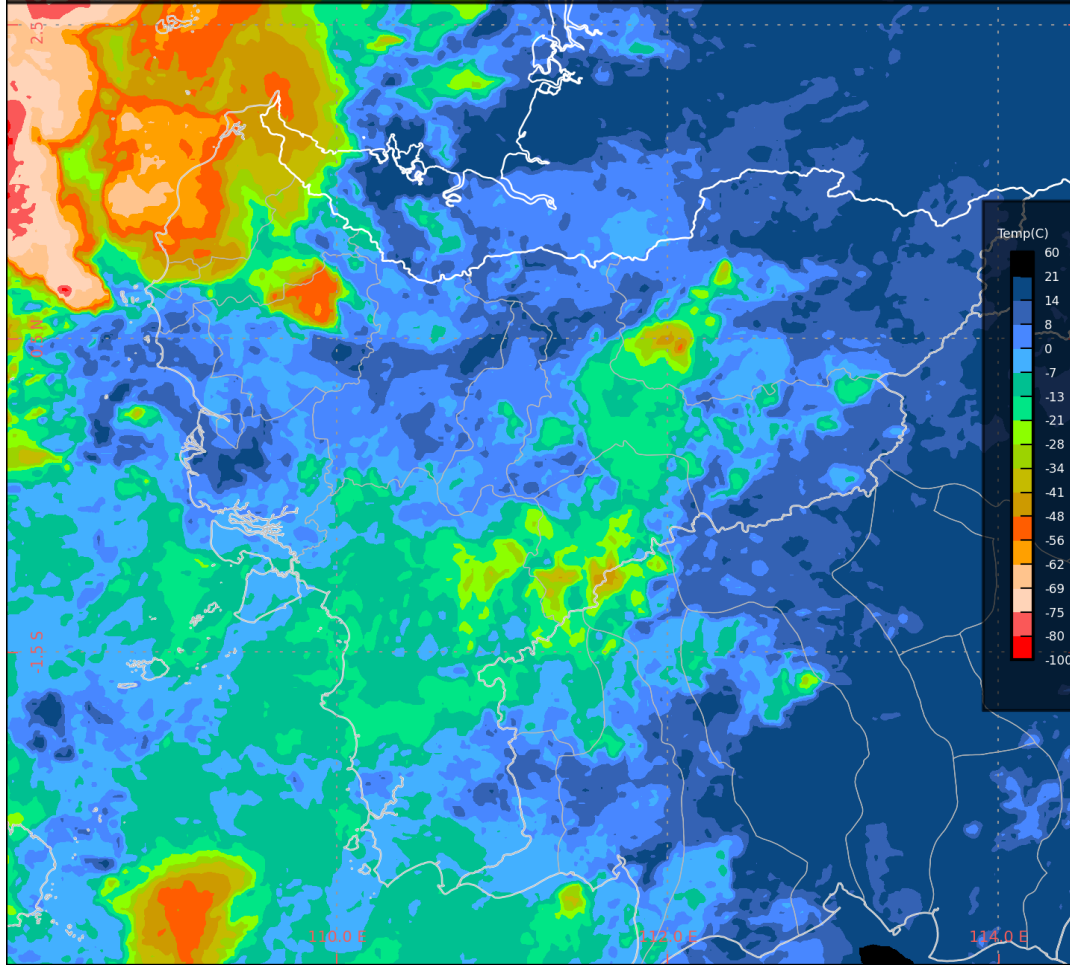
Citra Radar Cuaca tanggal 20 September 2020 pukul 07.00 WIB s.d 21 September pukul 17.30 WIB menunjukkan bahwa kondisi cuaca di sebagian wilayah pada cakupan radar dalam Radius 210 Km dari Kota Pontianak secara umum **berawan**, namun terjadi hujan di sebagian wilayah.

Terjadi hujan dengan intensitas ringan hingga sedang disebagian wilayah :

- Kab. Sambas
- Kab. Bengkayang
- Kab. Mempawah
- Kota Pontianak
- Kab. Sanggau
- Kab. Landak
- Kota Singkawang
- Kab. Kubu Raya
- Kab. Ketapang
- Kab. Kayong Utara

HIMAWARI 8 EH 20/09/2020 23:00UTC

Data Source : JMA, BIG
© BMKG, 2020



Citra Satelit Cuaca Infra Red Enhanced tanggal 21 September 2020 pukul 06.00 WIB menunjukkan bahwa terdapat pertumbuhan awan konvektif di wilayah sekitar Kab/Kota: Sambas, Singkawang, Landak dan Kapuas Hulu, dengan suhu puncak awan berkisar : -48°C s./s -62°C.

JARAK PANDANG DI BANDARA SUPADIO

Tanggal 12 – 21 September 2020

JAM (WIB)	BULAN: SEPTEMBER 2020									
	12	13	14	15	16	17	18	19	20	21
1	6.000	6.000	6.000	6.000	6.000	6.000	6.000	6.000	6.000	5.000
2	6.000	6.000	6.000	6.000	6.000	6.000	6.000	6.000	6.000	6.000
3	6.000	6.000	6.000	6.000	6.000	6.000	6.000	6.000	6.000	6.000
4	6.000	6.000	6.000	6.000	6.000	6.000	6.000	6.000	5.000	6.000
5	6.000	6.000	6.000	6.000	6.000	6.000	6.000	6.000	4.000	6.000
6	100	8.000	6.000	7.000	7.000	6.000	8.000	5.000	6.000	6.000
7	500	8.000	10.000	10.000	8.000	5.000	8.000	8.000	10.000	
8	7.000	10.000	10.000	10.000	10.000	10.000	10.000	9.000	10.000	
9	10.000	10.000	10.000	10.000	10.000	10.000	10.000	10.000	10.000	
10	10.000	10.000	10.000	10.000	10.000	10.000	10.000	10.000	10.000	
11	10.000	10.000	10.000	10.000	10.000	10.000	10.000	10.000	10.000	
12	10.000	10.000	10.000	10.000	10.000	10.000	10.000	10.000	10.000	
13	5.000	10.000	10.000	10.000	10.000	10.000	10.000	10.000	10.000	
14	3.000	10.000	10.000	10.000	10.000	10.000	10.000	10.000	10.000	
15	8.000	10.000	10.000	10.000	10.000	10.000	10.000	10.000	10.000	
16	10.000	10.000	10.000	10.000	10.000	10.000	10.000	10.000	10.000	
17	10.000	10.000	10.000	10.000	10.000	8.000	10.000	800	300	
18	8.000	6.000	7.000	8.000	8.000	5.000	6.000	1.000	5.000	
19	6.000	6.000	6.000	7.000	6.000	5.000	6.000	1.000	6.000	
20	6.000	6.000	6.000	6.000	6.000	6.000	6.000	6.000	6.000	
21	6.000	3.000	6.000	6.000	6.000	6.000	6.000	6.000	4.000	
22	6.000	4.000	6.000	6.000	6.000	6.000	6.000	6.000	5.000	
23	6.000	4.000	6.000	6.000	6.000	6.000	6.000	6.000	5.000	
24	6.000	4.000	6.000	6.000	6.000	5.000	6.000	6.000	5.000	

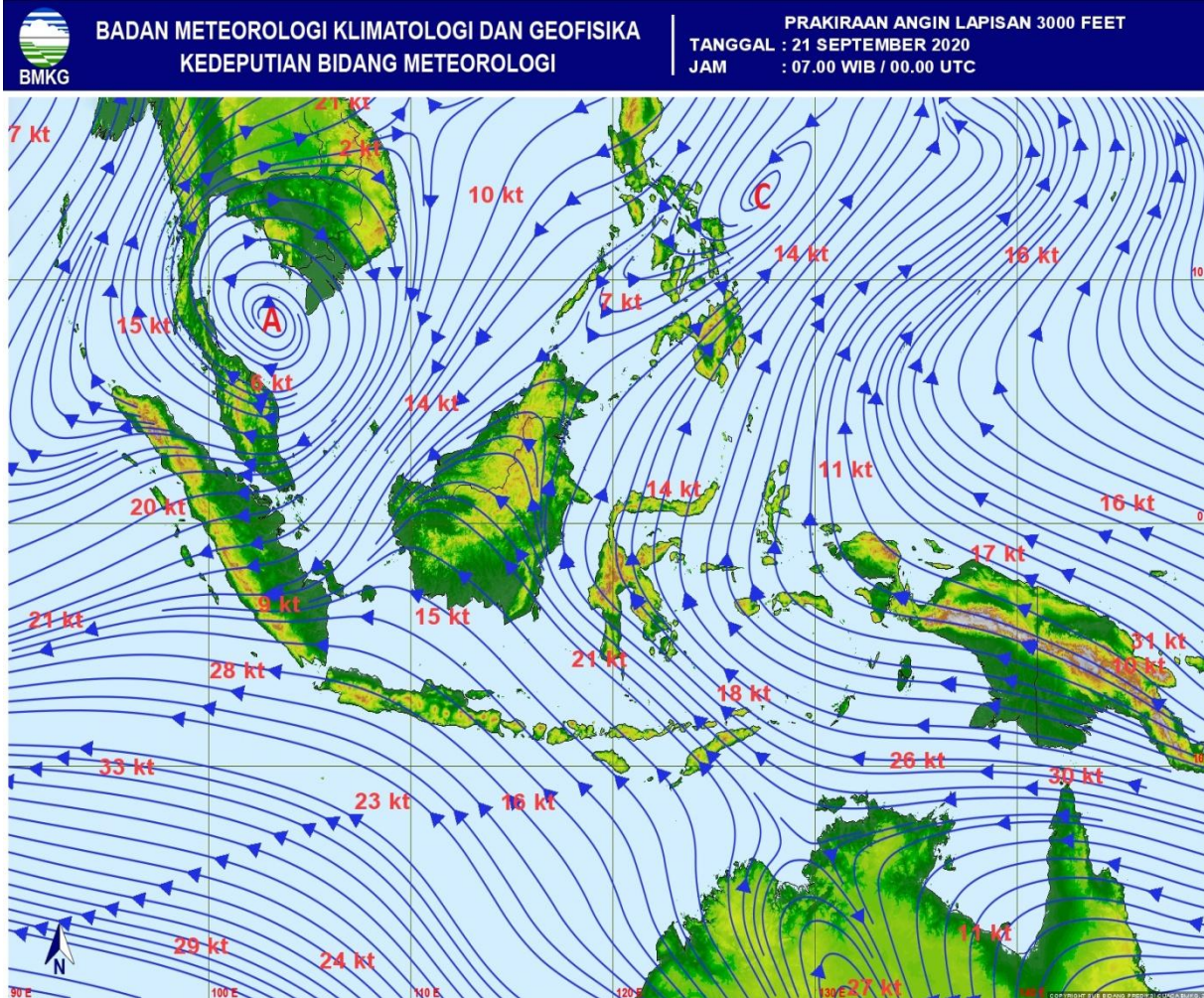
JARAK PANDANG DI BEBERAPA UPT BMKG KALBAR

Tanggal 20 - 21 September 2020

Jam (WIB)	Tanggal	Kubu Raya	Pontianak	Mempawah	Sambas	Ketapang	Sintang	Melawi	Kapuas Hulu
7	20 September 2020	10.000	10.000	8.000	10.000	10.000	6.000	5.000	7.000
8	“	10.000			10.000	10.000	7.000	8.000	8.000
9	“	10.000			10.000	10.000	8.000	10.000	8.000
10	“	10.000	10.000	10.000	10.000	10.000	8.000	10.000	10.000
11	“	10.000			10.000	10.000	9.000	10.000	10.000
12	“	10.000			10.000	10.000	10.000	10.000	10.000
13	“	10.000	10.000	10.000	10.000	10.000	10.000	10.000	10.000
14	“	10.000			10.000	10.000	10.000	10.000	
15	“	10.000			10.000	10.000	9.000	10.000	
16	“	10.000	10.000	10.000	10.000	9.000	9.000	4.000	5.000
17	“	300			10.000	4.000	7.000	5.000	6.000
18	“	5.000			10.000		4.000	6.000	6.000
19	“	6.000	8.000	10.000	10.000	10.000	4.000	4.000	5.000
20	“	6.000			10.000		4.000	3.000	
21	“	4.000			10.000		4.000	3.000	
22	“	5.000	6.000		10.000	4.000	4.000	2.000	4.000
23	“	5.000			9.000		4.000		
00	21 September 2020	5.000			9.000		1.000		
01	“	5.000	6.000		9.000	6.000	3.000		4.000
02	“	6.000			8.000		3.000		
03	“	6.000			8.000		3.000		
04	“	6.000	10.000		7.000	6.000	3.000		4.000
05	“	6.000			6.000				
06	“	6.000			7.000	9.000	5.000		

PRAKIRAAN ANGIN LAPISAN 3.000 FEET

Tanggal 21 September 2020



Prakiraan angin pada ketinggian 3.000 feet menunjukkan bahwa secara umum angin bergerak dari arah Timur Laut -Tenggara dengan kecepatan berkisar 10 - 15 knots.

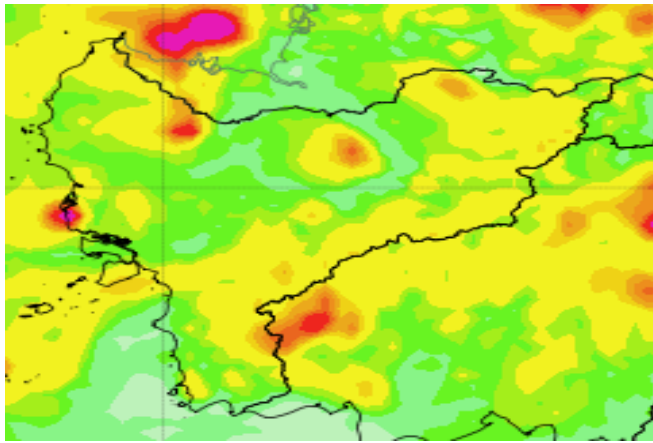
Terdapat belokan angin yang menyebabkan adanya potensi pertumbuhan awan – awan hujan di wilayah Kalimantan Barat.



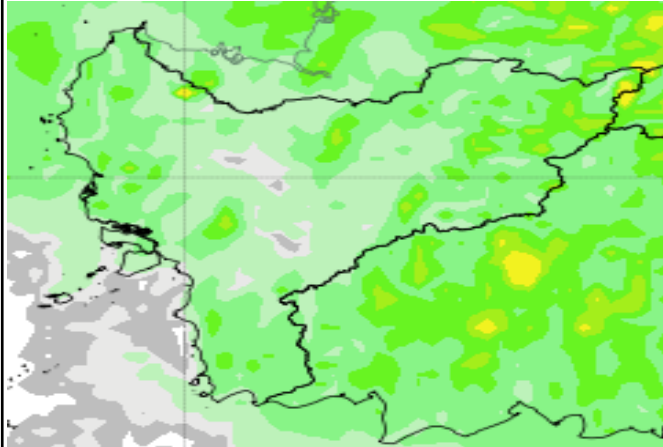
POTENSI HUJAN DI KALBAR

Tanggal 21 s.d 26 September 2020

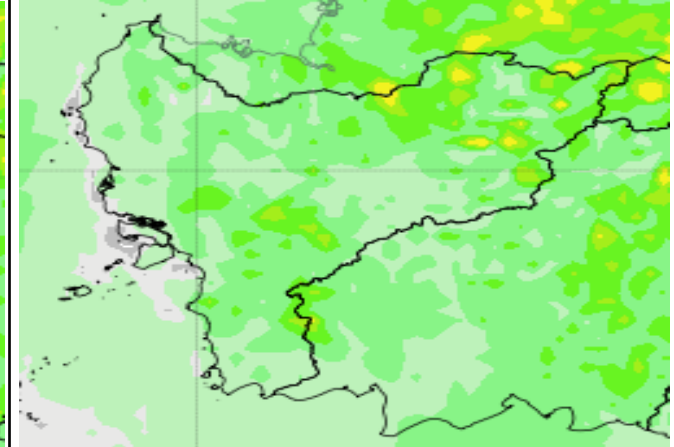
21 September 2020



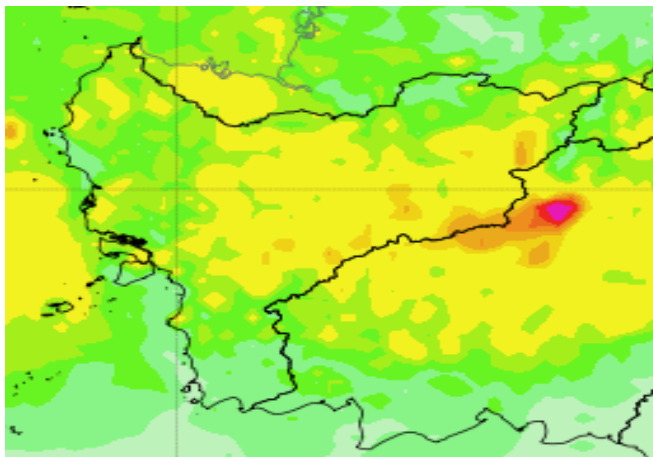
22 September 2020



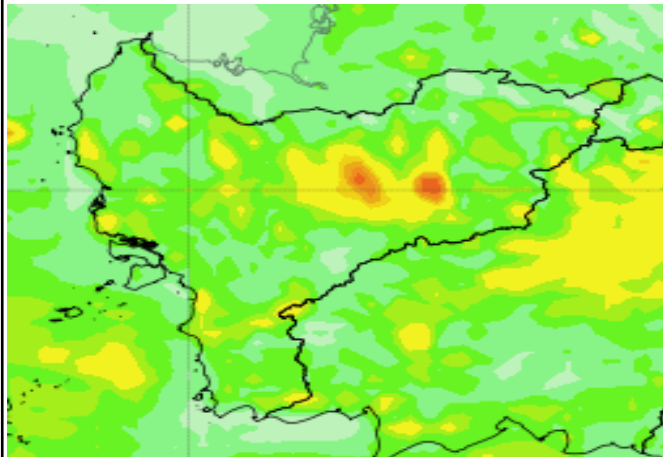
23 September 2020



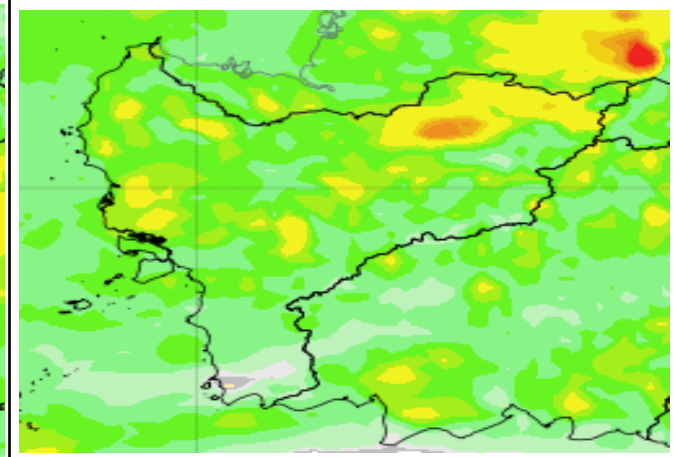
24 September 2020



25 September 2020



26 September 2020



LEGEND Berawan / Tidak Hujan Hujan Ringan Hujan Sedang Hujan Lebat Hujan Sangat Lebat Hujan Ekstrem



kalbar.bmkg.go.id



(0561) 721142



Info BMKG Kalbar

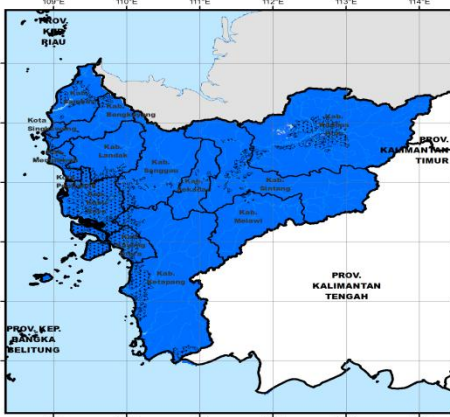


Info BMKG

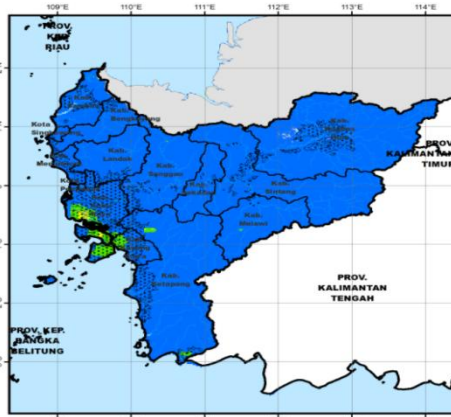
POTENSI KEMUDAHAN TERJADI KARHUTLA DI KALBAR

Tanggal 21 s.d 27 September 2020

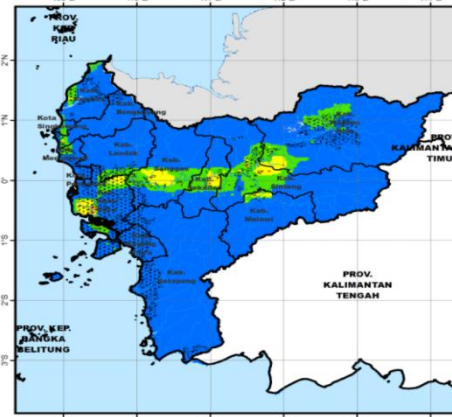
21 September 2020



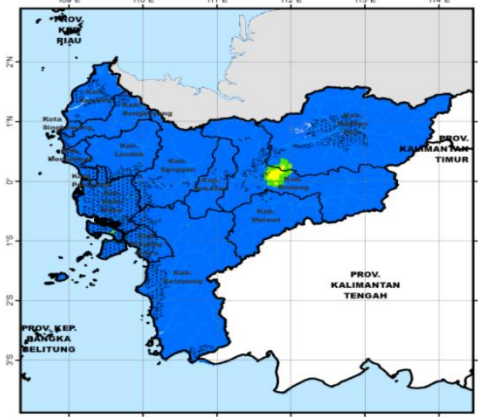
22 September 2020



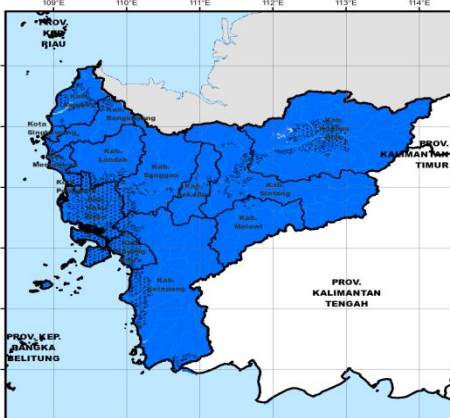
23 September 2020



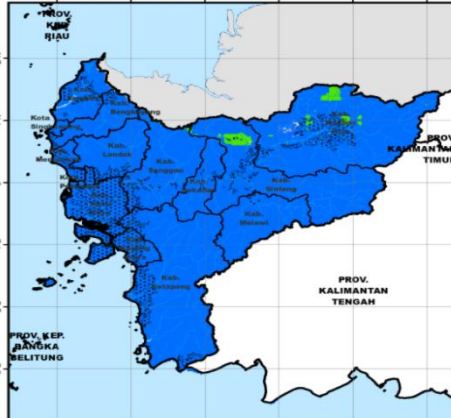
24 September 2020



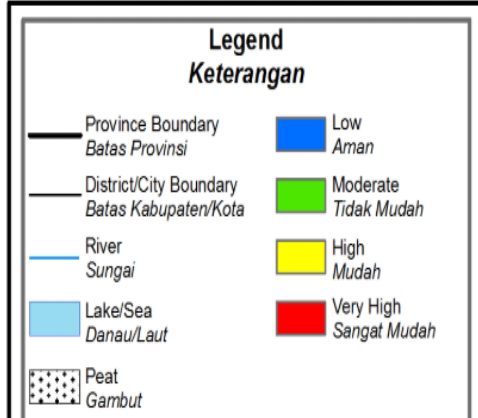
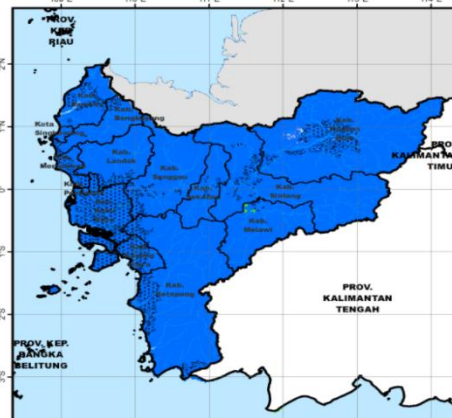
25 September 2020



26 September 2020

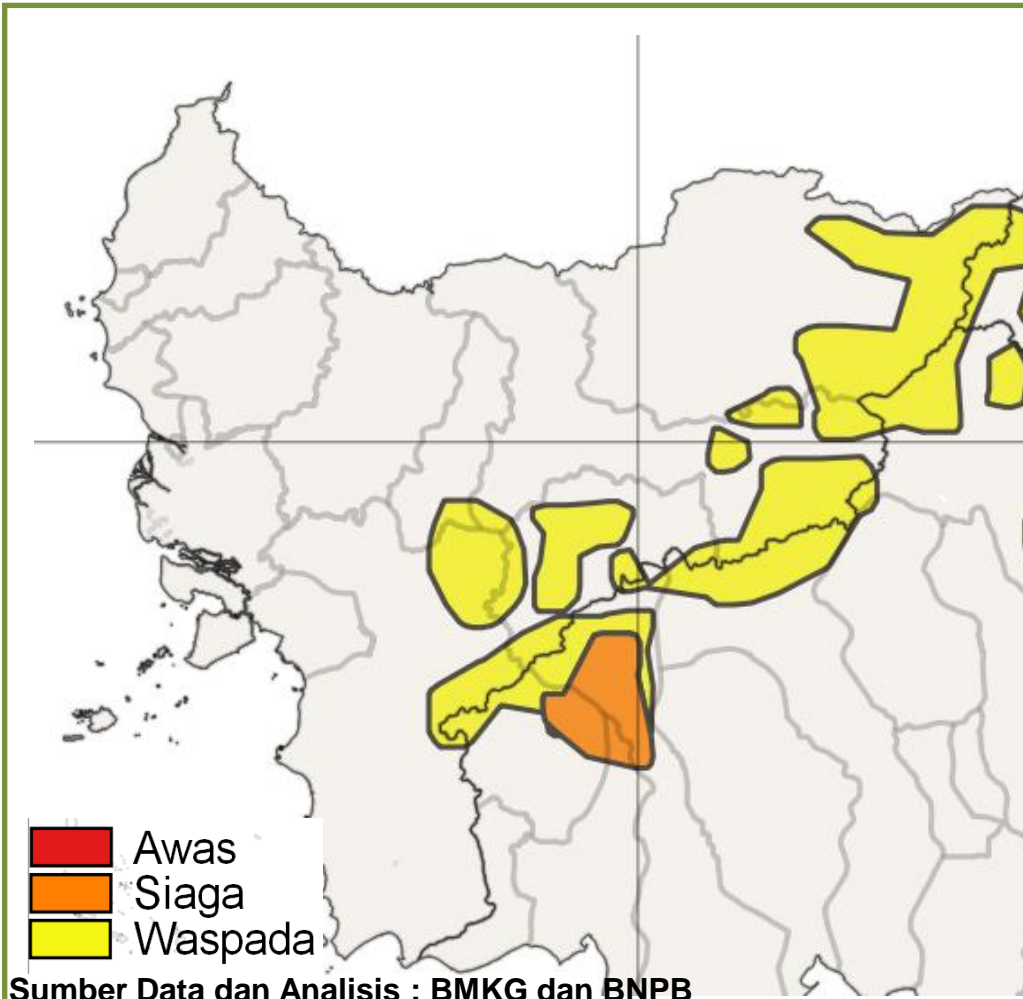


27 September 2020



POTENSI TERJADINYA BANJIR / GENANGAN DI KALBAR

Tanggal 21 September 2020 Pkl. 07.00 WIB s.d 22 September 2020 Pkl. 07.00 WIB



Prakiraan potensi terjadinya banjir/genangan akibat hujan lebat di Kalimantan Barat tanggal 21 September 2020 pukul 07.00 WIB s.d 22 September 2020 pukul 07.00 WIB secara umum wilayah Kalimantan Barat masuk dalam kategori **Aman**.

Sebagian wilayah termasuk **Kategori Waspada** yaitu Kab/Kota:

1. **Kapuas Hulu:** Bunut Hulu, Embaloh Hulu, Kalis, Mentebah, Putusibau Utara
2. **Melawi:** Belimbing, Belimbing Hulu, Ella Hilir, Menukung, Nanga Pinoh, Pinoh Selatan, Pinoh Utara, Sayan, Sokan, Tanah Pinoh, Tanah Pinoh Barat
3. **Sintang:** Ambalau, Kayan Hulu, Sepauk, Serawai
4. **Ketapang:** Hulu Sungai, Jelai Hulu, Nanga Tayap, Tumbang Titi
5. **Sekadau:** Nanga Mahap, Nanga Taman