

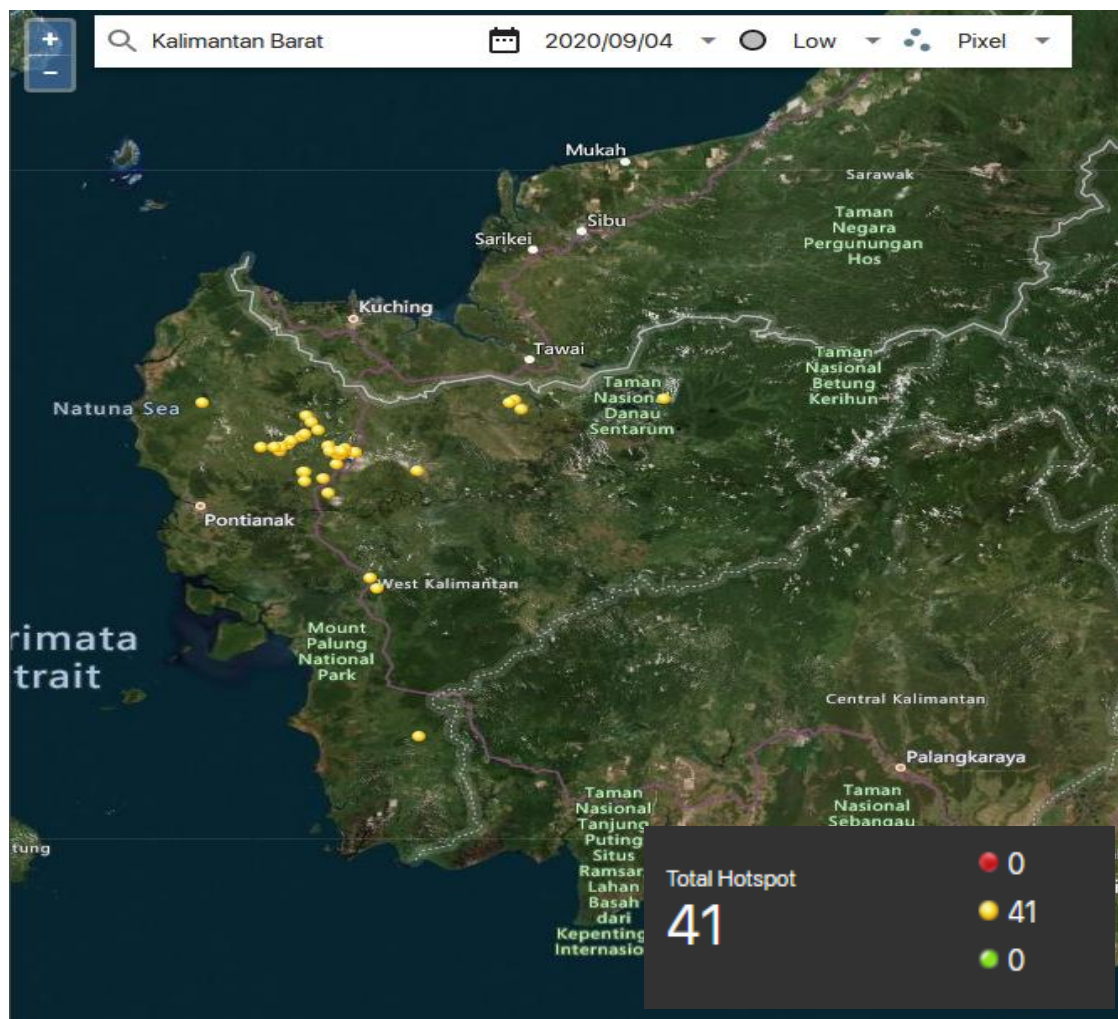


BRIEFING PAGI
KONDISI CUACA DAN HOTSPOT
DI KALIMANTAN BARAT
05 SEPTEMBER 2020



SEBARAN HOTSPOT KALBAR BERDASARKAN DATA LAPAN

Tanggal 04 September 2020 Pkl. 07.00 WIB s.d 05 September 2020 Pkl. 07.00 WIB



NO	KAB / KOTA	JUMLAH HOTSPOT
1	SAMBAS	0
2	MEMPAWAH	0
3	SANGGAU	16
4	KETAPANG	3
5	SINTANG	3
6	KAPUAS HULU	1
7	BENGKAYANG	1
8	LANDAK	17
9	SEKADAU	0
10	KAYONG UTARA	0
11	MELAWI	0
13	KUBU RAYA	0
13	PONTIANAK	0
14	SINGKAWANG	0
JUMLAH		41

KOORDINAT HOTSPOT KALBAR BERDASARKAN DATA LAPAN

Tanggal 04 September 2020 Pkl. 07.00 WIB s.d 05 September 2020 Pkl. 07.00 WIB

No	Tanggal (WIB)	Waktu (WIB)	Lintang	Bujur	Tingkat kepercayaan	Satelit	Kecamatan	Kabupaten
1	9/4/2020	13:09:42	0.84774655	109.3504334	8	snpp	Bengkayang	Bengkayang

No	Tanggal (WIB)	Waktu (WIB)	Lintang	Bujur	Tingkat kepercayaan	Satelit	Kecamatan	Kabupaten
1	9/4/2020	13:09:42	0.88083267	112.3714981	8	snpp	Batang Lupar	Kapuas Hulu

No	Tanggal (WIB)	Waktu (WIB)	Lintang	Bujur	Tingkat kepercayaan	Satelit	Kecamatan	Kabupaten
1	9/4/2020	13:09:42	-1.95360482	110.7609711	8	snpp	Jelai Hulu	Ketapang
2	9/4/2020	13:09:42	-0.61678863	110.4476547	8	snpp	Simpanghulu	Ketapang
3	9/4/2020	13:09:42	-0.71126634	110.4871445	8	snpp	Sungai Laur	Ketapang

KOORDINAT HOTSPOT KALBAR BERDASARKAN DATA LAPAN

Tanggal 04 September 2020 Pkl. 07.00 WIB s.d 05 September 2020 Pkl. 07.00 WIB

No	Tanggal (WIB)	Waktu (WIB)	Lintang	Bujur	Tingkat kepercayaan	Satelit	Kecamatan	Kabupaten
1	9/4/2020	13:09:42	0.19265093	110.0180893	8	snpp	Jelimpo	Landak
2	9/4/2020	13:09:42	0.48942819	110.1761322	8	snpp	Jelimpo	Landak
3	9/4/2020	13:09:42	0.56207848	109.9966965	8	snpp	Kuala Behe	Landak
4	9/4/2020	13:09:42	0.59029406	110.0156174	8	snpp	Kuala Behe	Landak
5	9/4/2020	13:09:42	0.48030162	109.7307587	8	snpp	Menyuke	Landak
6	9/4/2020	13:09:42	0.44310427	109.8522339	8	snpp	Ngabang	Landak
7	9/4/2020	13:09:42	0.27241468	110.0074921	8	snpp	Ngabang	Landak
8	9/4/2020	13:09:42	0.27305654	110.0117722	8	snpp	Ngabang	Landak
9	9/4/2020	13:09:42	0.50287169	109.9042435	8	snpp	Ngabang	Landak
10	9/4/2020	13:09:42	0.52881211	109.9269028	8	snpp	Ngabang	Landak
11	9/4/2020	13:09:42	0.47820252	109.8647461	8	snpp	Ngabang	Landak
12	9/4/2020	13:09:42	0.48185623	109.8642044	8	snpp	Ngabang	Landak
13	9/4/2020	13:09:42	0.4748475	109.8176804	8	snpp	Ngabang	Landak
14	9/4/2020	13:09:42	0.47548473	109.821907	8	snpp	Ngabang	Landak
15	9/4/2020	13:09:42	0.74606848	110.0330582	8	snpp	Serimbu	Landak
16	9/4/2020	13:09:42	0.68385023	110.0593338	8	snpp	Serimbu	Landak
17	9/4/2020	13:09:42	0.61877781	110.1048584	8	snpp	Serimbu	Landak

KOORDINAT HOTSPOT KALBAR BERDASARKAN DATA LAPAN

Tanggal 04 September 2020 Pkl. 07.00 WIB s.d 05 September 2020 Pkl. 07.00 WIB

No	Tanggal (WIB)	Waktu (WIB)	Lintang	Bujur	Tingkat kepercayaan	Satelit	Kecamatan	Kabupaten
1	9/4/2020	13:09:42	0.08933908	110.1742783	8	snpp	Batangtarang	Sanggau
2	9/4/2020	13:09:42	0.21536589	110.1429672	8	snpp	Batangtarang	Sanggau
3	9/4/2020	13:09:42	0.27608699	110.7494354	8	snpp	Jangkang	Sanggau
4	9/4/2020	13:09:42	0.43165052	110.3485184	8	snpp	Kembayan	Sanggau
5	9/4/2020	13:09:42	0.43097797	110.3440247	8	snpp	Kembayan	Sanggau
6	9/4/2020	13:09:42	0.33482501	110.2207871	8	snpp	Tayan Hulu	Sanggau
7	9/4/2020	13:09:42	0.41188481	110.2419968	8	snpp	Tayan Hulu	Sanggau
8	9/4/2020	13:09:42	0.40816069	110.2425842	8	snpp	Tayan Hulu	Sanggau
9	9/4/2020	13:09:42	0.44028857	110.2786408	8	snpp	Tayan Hulu	Sanggau
10	9/4/2020	13:09:42	0.43693268	110.2564011	8	snpp	Tayan Hulu	Sanggau
11	9/4/2020	13:09:42	0.42546844	110.2309341	8	snpp	Tayan Hulu	Sanggau
12	9/4/2020	13:09:42	0.44037867	110.2287445	8	snpp	Tayan Hulu	Sanggau
13	9/4/2020	13:09:42	0.44921979	110.186676	8	snpp	Tayan Hulu	Sanggau
14	9/4/2020	13:09:42	0.44678789	110.2458878	8	snpp	Tayan Hulu	Sanggau
15	9/4/2020	13:09:42	0.46712741	110.2791901	8	snpp	Tayan Hulu	Sanggau
16	9/4/2020	13:09:42	0.44880581	110.2591934	8	snpp	Tayan Hulu	Sanggau

No	Tanggal (WIB)	Waktu (WIB)	Lintang	Bujur	Tingkat kepercayaan	Satelit	Kecamatan	Kabupaten
1	9/4/2020	12:18:28	0.79491383	111.4289322	8	noaa20	Ketungau Tengah	Sintang
2	9/4/2020	13:09:42	0.86970234	111.3949356	8	snpp	Ketungau Tengah	Sintang
3	9/4/2020	13:09:42	0.84669626	111.3520355	8	snpp	Ketungau Tengah	Sintang

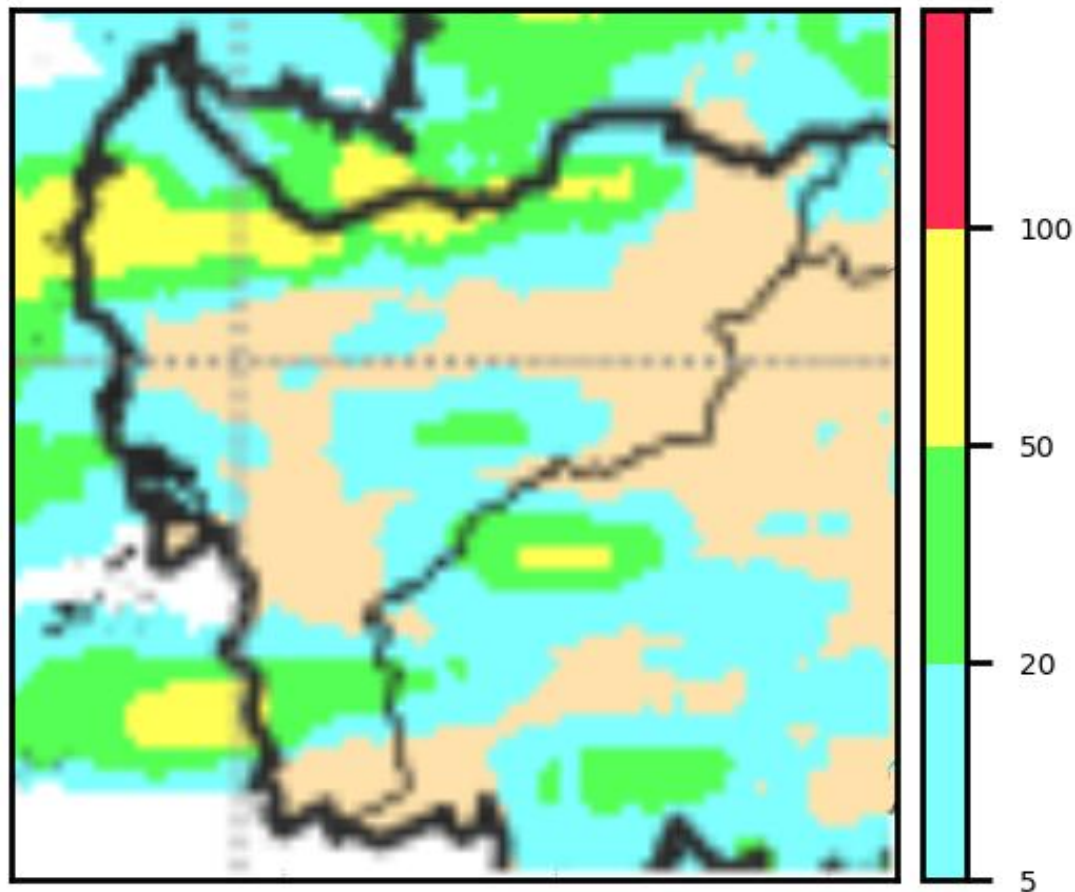
AKUMULASI CURAH HUJAN BERDASARKAN DATA GSMAP

Tanggal 04 September 2020

GSMaP NRT Gauge

Propinsi : Kalimantan Barat

Update 2020-09-04 : 16 UTC mm/day



© Badan Meteorologi Klimatologi dan Geofisika, 2020

Data Source by JAXA

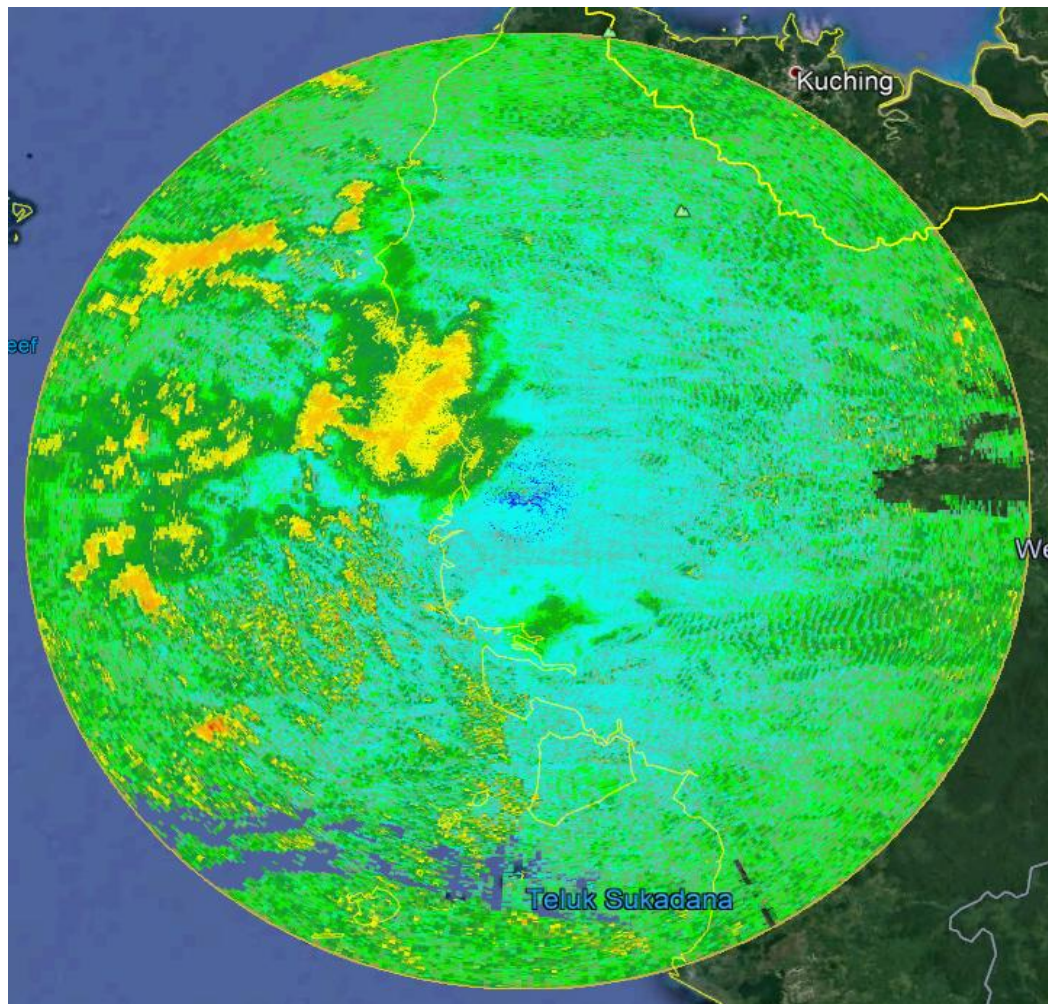
Berdasarkan pengolahan data GSMaP selama 24 jam terakhir dengan update data tanggal **04 September 2020 pukul 23.00 WIB** menunjukkan bahwa kondisi cuaca secara umum **terjadi hujan**.

Hujan Ringan (0 – 20 mm/hari) terjadi disebagian besar wilayah Kab./Kota di Kalimantan Barat.

Hujan Sedang (21 – 50 mm/hari) terjadi di sebagian wilayah Kab./Kota : Sambas, Bengkayang, Mempawah, Sanggau, Landak, Ketapang, Sekadau, Sintang, Melawi dan Kapuas Hulu.

Hujan Lebat (51 - 100 mm/hari) terjadi disebagian wilayah Kab/ Kota : Sambas, Singkawang, Bengkayang, Landak, Sintang dan Kapuas Hulu

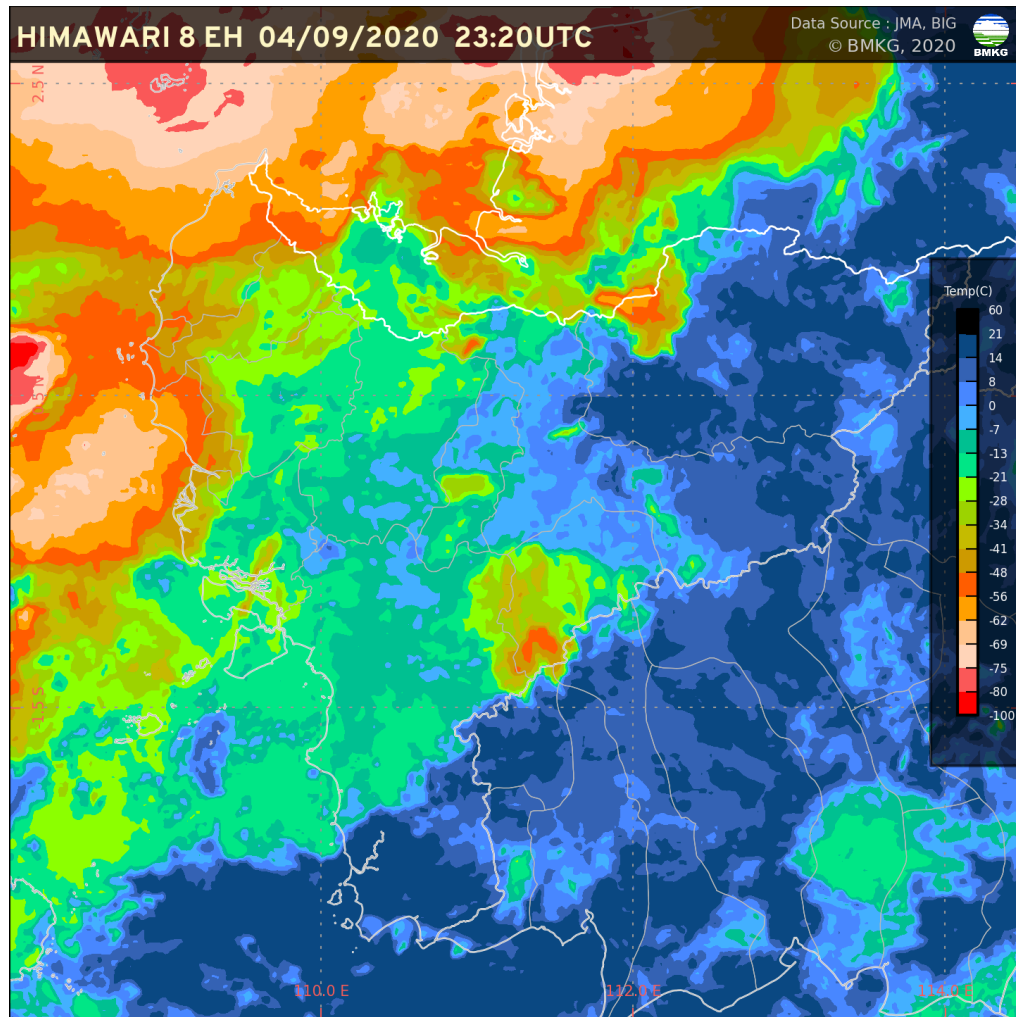
Hujan Sangat Lebat (>100 mm/hari) terjadi disebagian wilayah Kab./Kota : ---



Citra Radar Cuaca tanggal 04 September 2020 pukul 07.00 WIB s.d tanggal 05 September 2020 pukul 06.30 WIB menunjukkan bahwa kondisi cuaca disebagian wilayah pada cakupan radar dalam Radius 210 Km dari Kota Pontianak secara umum **terjadi hujan**.

Terjadi hujan dengan intensitas ringan hingga lebat disebagian wilayah :

- Kota Pontianak
- Kab. Sambas
- Kota Singkawang
- Kab. Bengkayang
- Kab. Landak
- Kab. Mempawah
- Kab. Kubu Raya
- Kab. Kayong Utara
- Kab. Sanggau
- Kab. Ketapang



Citra Satelit Cuaca Infra Red Enhanced tanggal 05 September 2020 pukul 06.20 WIB menunjukkan bahwa belum terdapat pertumbuhan awan konvektif di wilayah Kab/Kota: Mempawah, Pontianak, Kubu Raya, Sambas, Bengkayang, Singkawang dan Melawi, dengan suhu puncak awan antara -48°C s/d -75°C.



JARAK PANDANG DI BANDARA SUPADIO

Tanggal 27 Agustus – 05 September 2020

JAM (WIB)	BULAN: AGUSTUS - SEPTEMBER 2020									
	27	28	29	30	31	01	02	03	04	05
1	6.000	6.000	6.000	6.000	6.000	6.000	6.000	6.000	6.000	6.000
2	6.000	6.000	6.000	6.000	6.000	6.000	6.000	6.000	6.000	6.000
3	6.000	6.000	6.000	6.000	6.000	6.000	6.000	6.000	6.000	6.000
4	6.000	6.000	6.000	6.000	6.000	6.000	6.000	6.000	6.000	6.000
5	3.000	6.000	6.000	6.000	6.000	6.000	1.000	6.000	6.000	6.000
6	3.000	8.000	4.000	500	7.000	5.000	2.000	10.000	6.000	7.000
7	8.000	8.000	8.000	6.000	7.000	7.000	1.500	10.000	9.000	
8	10.000	10.000	10.000	10.000	9.000	10.000	5.000	10.000	10.000	
9	10.000	10.000	10.000	10.000	6.000	10.000	8.000	10.000	10.000	
10	10.000	10.000	10.000	10.000	10.000	10.000	10.000	10.000	10.000	
11	10.000	10.000	10.000	10.000	10.000	10.000	10.000	10.000	10.000	
12	10.000	10.000	10.000	10.000	10.000	10.000	10.000	10.000	10.000	
13	10.000	10.000	10.000	10.000	10.000	10.000	10.000	10.000	10.000	
14	10.000	10.000	8.000	10.000	10.000	10.000	10.000	500	10.000	
15	10.000	10.000	8.000	10.000	10.000	8.000	10.000	4.000	7.000	
16	10.000	10.000	8.000	10.000	10.000	100	10.000	10.000	1.000	
17	10.000	10.000	8.000	9.000	10.000	10.000	8.000	8.000	4.000	
18	8.000	7.000	8.000	6.000	7.000	8.000	8.000	7.000	6.000	
19	6.000	6.000	6.000	6.000	3.000	4.000	6.000	7.000	6.000	
20	6.000	6.000	6.000	6.000	500	5.000	6.000	6.000	6.000	
21	6.000	6.000	6.000	6.000	6.000	6.000	6.000	6.000	6.000	
22	6.000	6.000	6.000	6.000	5.000	6.000	6.000	6.000	6.000	
23	5.000	6.000	6.000	6.000	5.000	6.000	6.000	6.000	6.000	
24	5.000	6.000	6.000	6.000	5.000	6.000	6.000	6.000	6.000	





JARAK PANDANG DI BEBERAPA UPT BMKG KALBAR

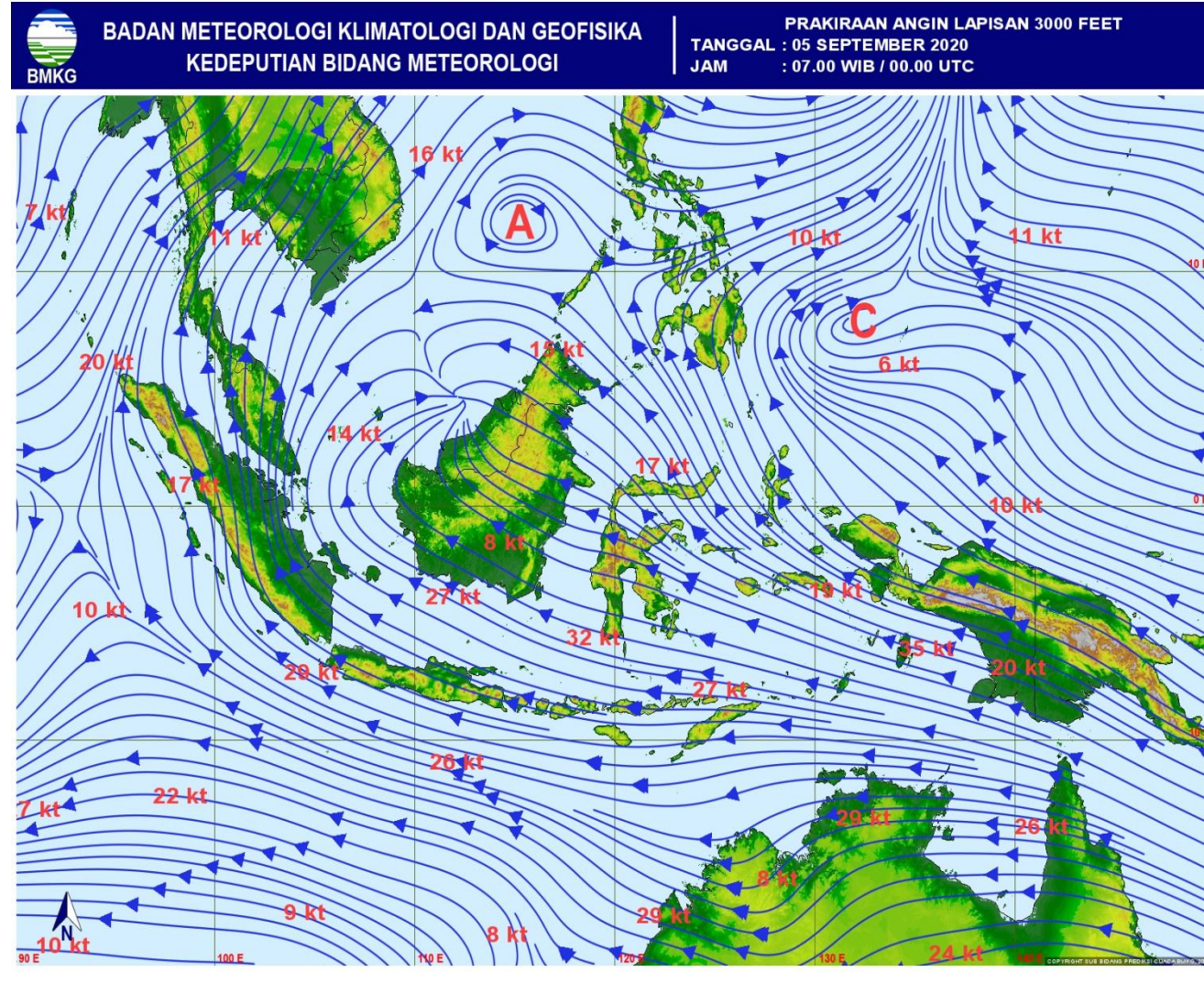
Tanggal 04 - 05 September 2020

Jam (WIB)	Tanggal	Kubu Raya	Pontianak	Mempawah	Sambas	Ketapang	Sintang	Melawi	Kapuas Hulu
7	04 September 2020	9.000	10.000	9.000	10.000	10.000	5.000	4.000	7.000
8	"	10.000			10.000	10.000	7.000	4.000	8.000
9	"	10.000			10.000	10.000	8.000	7.000	8.000
10	"	10.000	10.000	10.000	10.000	10.000	8.000	10.000	8.000
11	"	10.000			10.000	10.000	8.000	10.000	10.000
12	"	10.000			10.000	10.000	9.000	10.000	10.000
13	"	10.000	10.000	10.000	10.000	2.500	9.000	7.000	10.000
14	"	10.000			10.000	8.000	9.000	8.000	10.000
15	"	7.000			10.000	10.000	9.000	10.000	10.000
16	"	1.000	10.000	10.000	10.000	9.000	9.000	10.000	4.000
17	"	4.000			10.000		9.000	10.000	
18	"	6.000			10.000		7.000	8.000	
19	"	6.000	8.000	8.000	10.000	6.000	5.000	4.000	4.000
20	"	6.000			10.000		5.000	4.000	4.000
21	"	6.000			10.000		4.000	3.000	
22	"	6.000	8.000		10.000	5.000	4.000	2.000	4.000
23	"	6.000			10.000		4.000		4.000
00	05 September 2020	6.000			8.000		4.000		4.000
01	"	6.000	8.000		7.000	5.000	3.000		4.000
02	"	6.000					3.000		4.000
03	"	6.000					3.000		
04	"	6.000	8.000		8.000	6.000	3.000		4.000
05	"	6.000					3.000		
06	"	7.000			10.000	8.000	5.000		



PRAKIRAAN ANGIN LAPISAN 3.000 FEET

Tanggal 05 September 2020



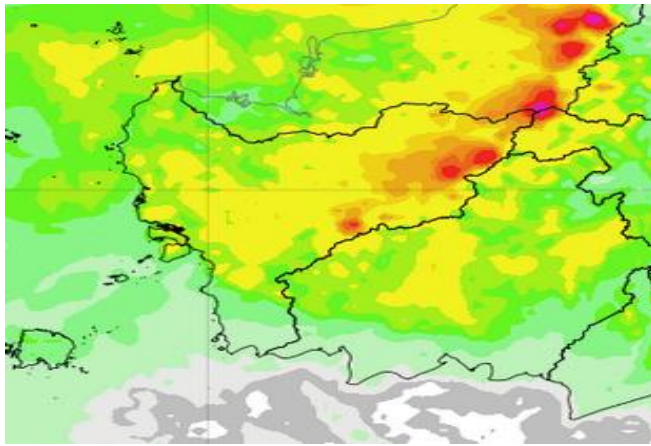
Prakiraan angin pada ketinggian 3.000 feet menunjukkan bahwa secara umum angin bergerak dari arah Timur Laut – Barat Daya dengan kecepatan berkisar 05 - 27 knots.

Terdapat belokan angin yang menyebabkan adanya potensi pertumbuhan awan – awan hujan di wilayah Kalimantan Barat.

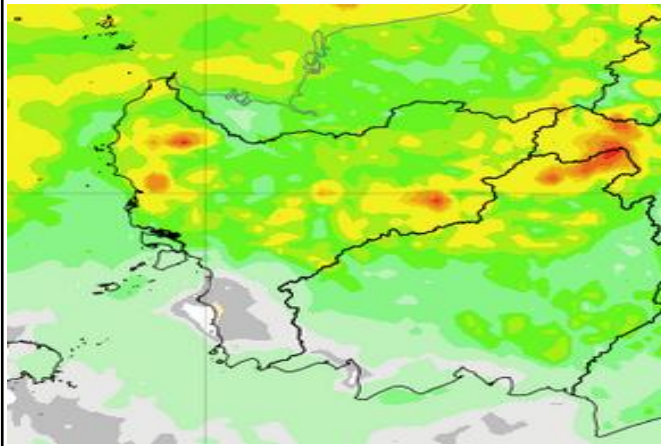
POTENSI HUJAN DI KALBAR

Tanggal 05 s.d 10 September 2020

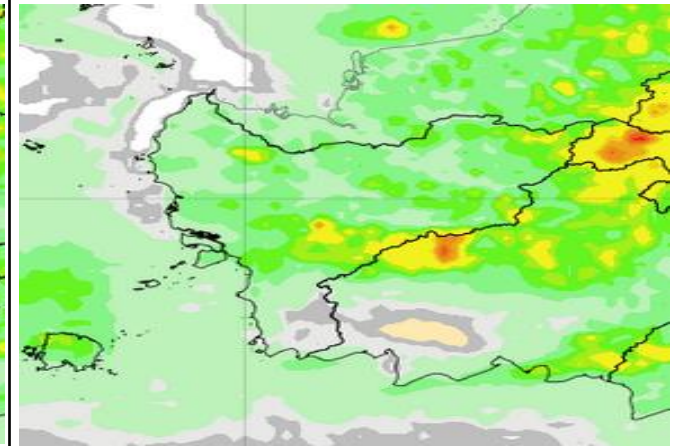
05 September 2020



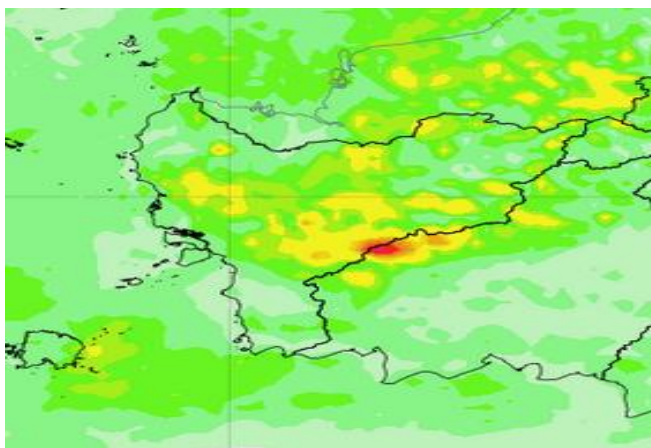
06 September 2020



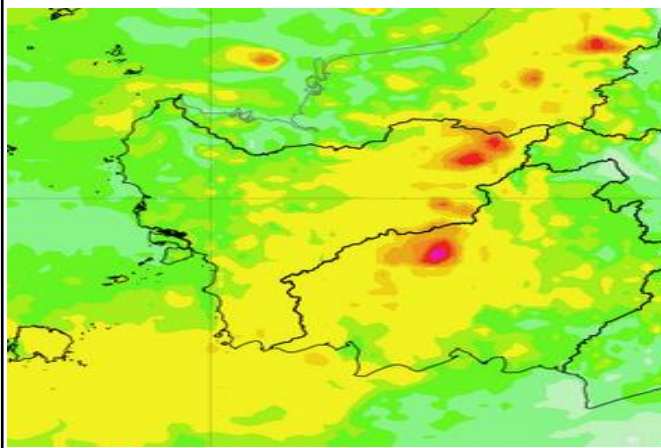
07 September 2020



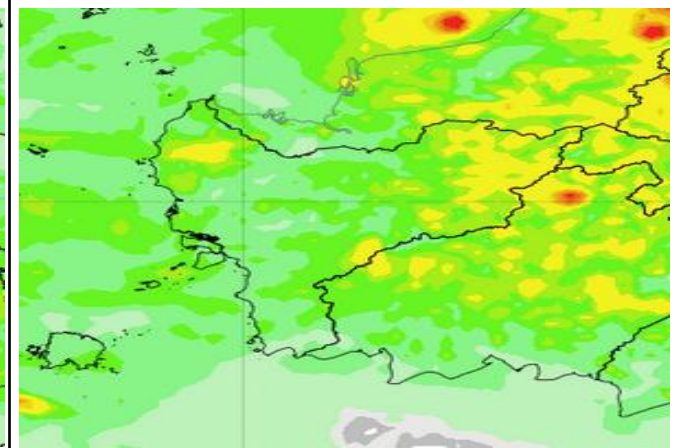
08 September 2020



09 September 2020



10 September 2020



LEGEND

■ Berawan / Tidak Hujan ■ Hujan Ringan ■ Hujan Sedang ■ Hujan Lebat ■ Hujan Sangat Lebat ■ Hujan Ekstrem

POTENSI KEMUDAHAN TERJADI KARHUTLA DI KALBAR

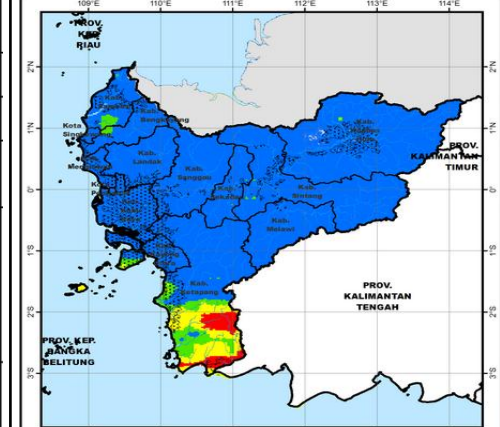
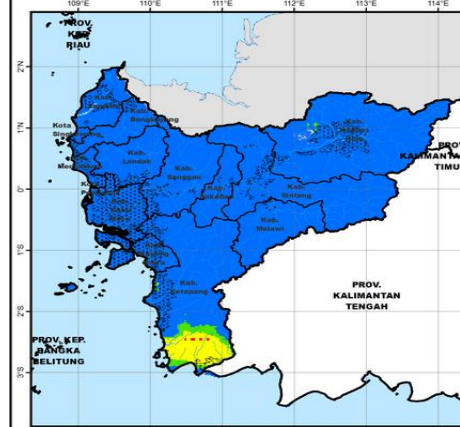
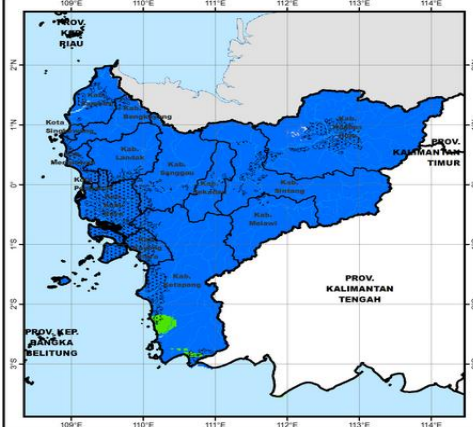
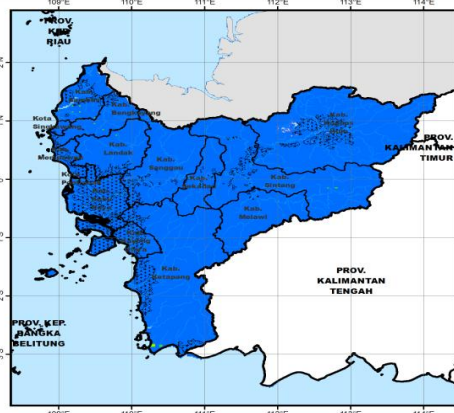
Tanggal 05 s.d 11 September 2020

05 September 2020

06 September 2020

07 September 2020

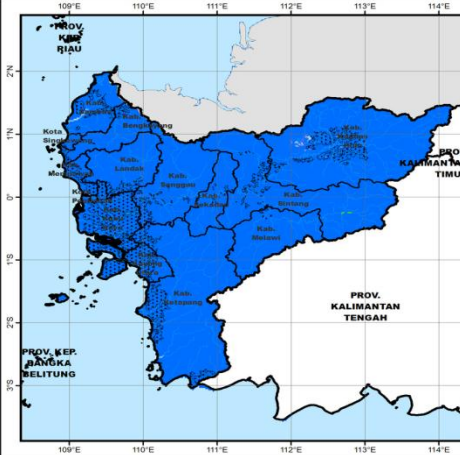
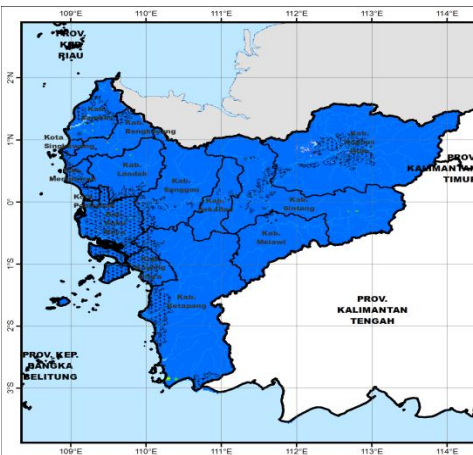
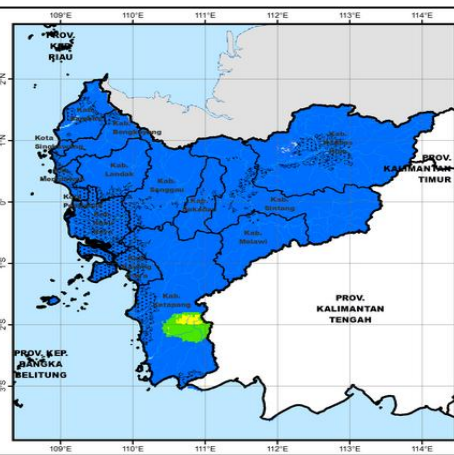
08 September 2020



09 September 2020

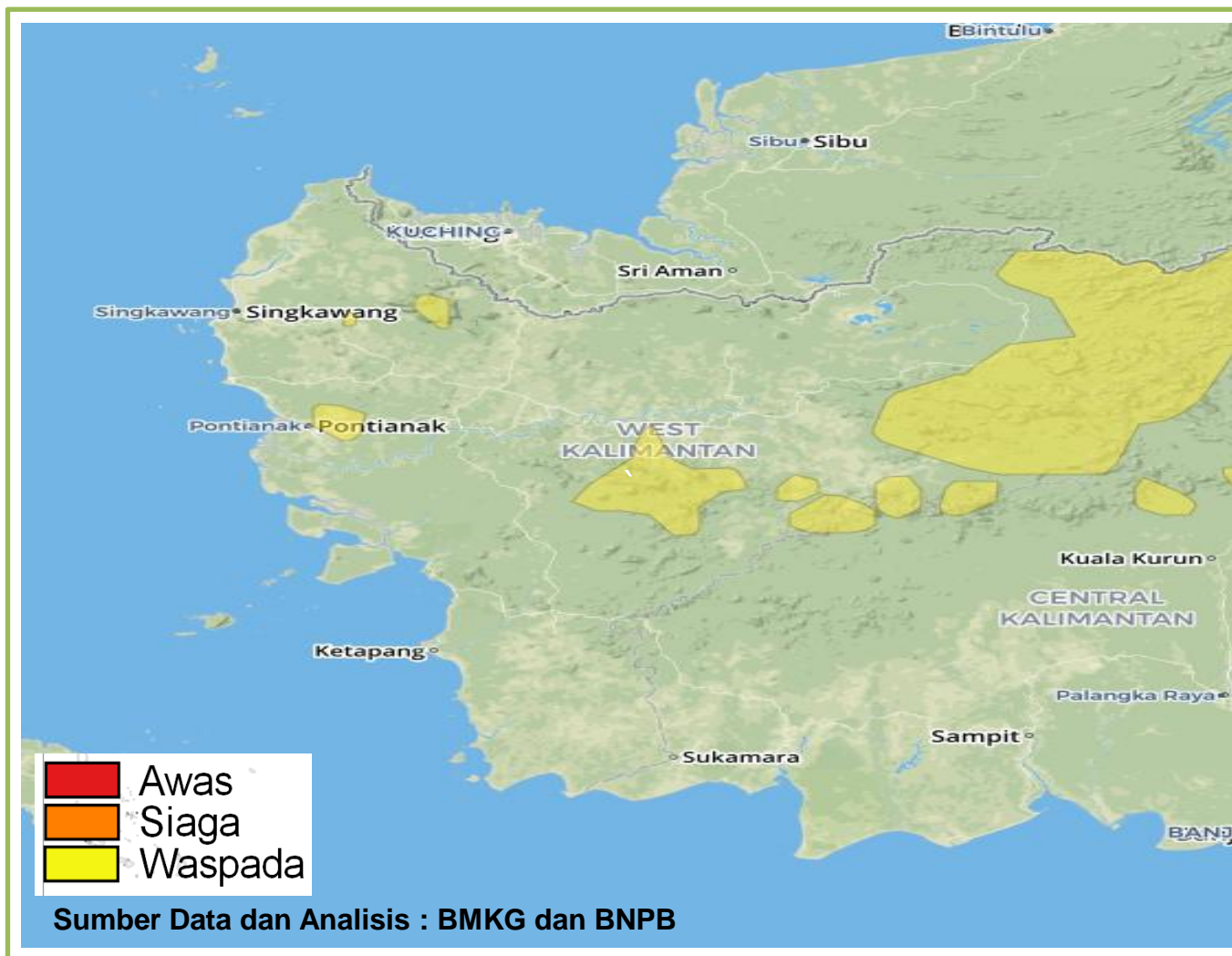
10 September 2020

11 September 2020



POTENSI TERJADINYA BANJIR / GENANGAN DI KALBAR

Tanggal 05 September 2020 Pkl. 07.00 WIB s.d 06 September 2020 Pkl. 07.00 WIB



Prakiraan potensi terjadinya banjir/genangan akibat hujan lebat di Kalimantan Barat tanggal 05 September 2020 pukul 07.00 WIB s.d 06 September 2020 pukul 07.00 WIB secara umum wilayah Kalimantan Barat masuk dalam kategori **Aman**.

Adapun wilayah yang termasuk dalam **kategori Waspada**, antara lain disebagian wilayah Kab./Kota :

1. **Kapuas Hulu:** Bunut Hulu, Embaloh Hulu, Hulu Gurung, Hulu Kapuas, Kalis, Mentebah, Putussibau Utara, Silat Hulu
2. **Melawi:** Ella Hilir, Menukung, Nanga Pinoh, Pinoh Selatan, Sayan, Belimbing, Belimbing Hulu, Soka, Tanah Pinoh Barat
3. **Sintang:** Ambalau, Kayan Hulu, Serawai, Sepauk, Tempunak
4. **Bengkayang:** Siding, Suti Semarang, Teriak, Tujuhbelas
5. **Ketapang:** Hulu Sungai, Sungai Laur
6. **Kota Pontianak:** Pontianak Timur, Pontianak Utara
7. **Kubu Raya:** Kuala Mandor B, Sungai Ambawang, Sungai Raya
8. **Landak:** Air Besar, Sebangki
9. **Mempawah:** Siantan
10. **Sekadau:** Nanga Mahap, Nanga Taman, Sekadau Hilir, Sekadau Hulu