

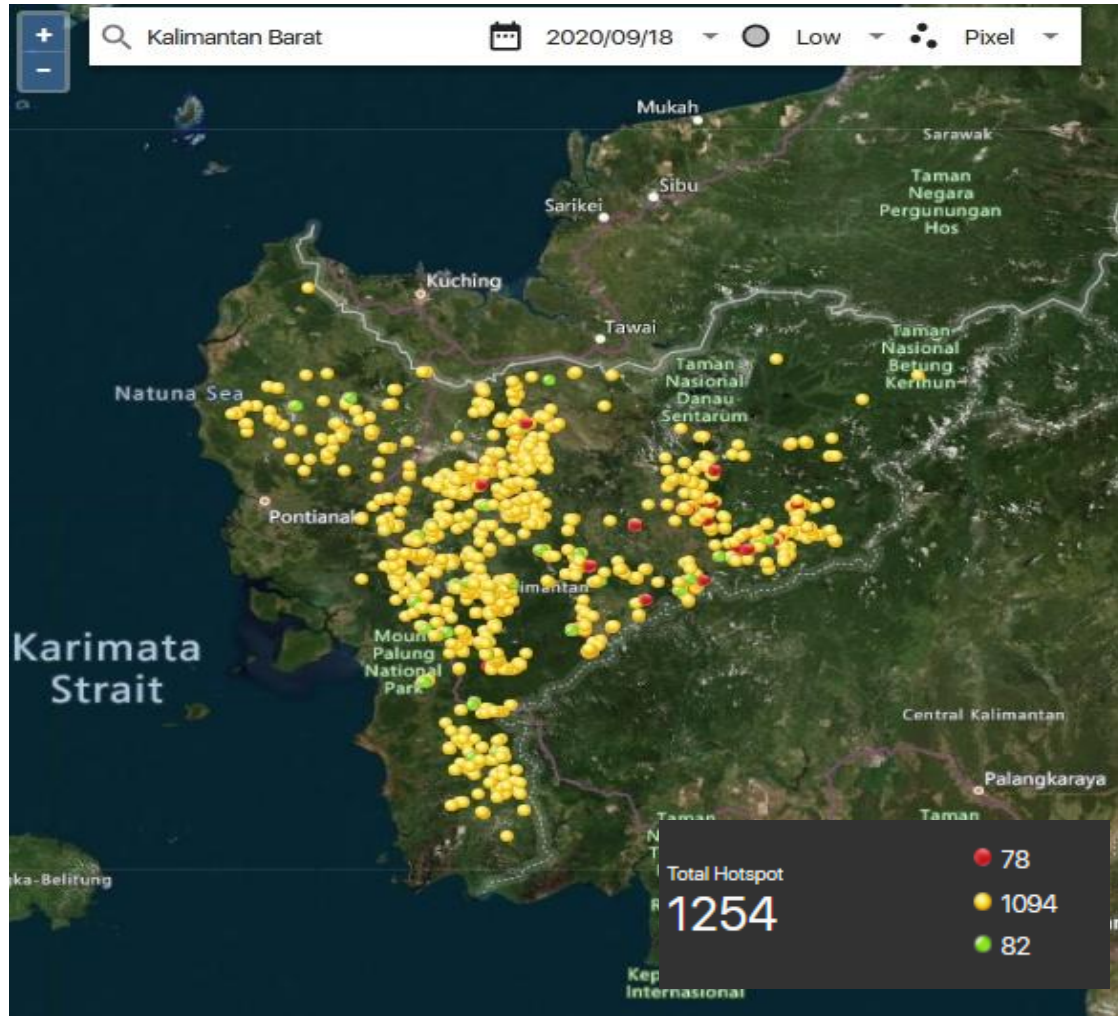


**BRIEFING MALAM
KONDISI CUACA DAN HOTSPOT
DI KALIMANTAN BARAT
18 SEPTEMBER 2020**



SEBARAN HOTSPOT KALBAR BERDASARKAN DATA LAPAN

Tanggal 18 September 2020 Pkl. 07.00 WIB s.d 18 September 2020 Pkl. 17.00 WIB



NO	KAB / KOTA	JUMLAH HOTSPOT
1	SAMBAS	1
2	MEMPAWAH	7
3	SANGGAU	219
4	KETAPANG	405
5	SINTANG	197
6	KAPUAS HULU	44
7	BENGKAYANG	9
8	LANDAK	63
9	SEKADAU	181
10	KAYONG UTARA	0
11	MELAWI	128
13	KUBU RAYA	0
13	PONTIANAK	0
14	SINGKAWANG	0
JUMLAH		1254

KOORDINAT HOTSPOT KALBAR BERDASARKAN DATA LAPAN

Tanggal 18 September 2020 Pkl. 07.00 WIB s.d 18 September 2020 Pkl. 17.00 WIB

Koordinat lokasi *hotspot* dengan tingkat kepercayaan tinggi sebagai berikut :
(informasi selengkapnya koordinat hotspot pada tingkat kepercayaan rendah hingga menengah bisa diakses di : <http://modis-catalog.lapan.go.id/monitoring/#>)

No	Tanggal (WIB)	Waktu (WIB)	Lintang	Bujur	Tingkat Kepercayaan	Satelit	Kecamatan	Kabupaten
1	9/18/2020	12:34:00	0.424428016	112.7126846	9	aqua	Bunut Hulu	Kapuas Hulu
2	9/18/2020	12:06:46	0.22510898	112.2294464	9	snpp	Nanga Dangan	Kapuas Hulu
3	9/18/2020	12:06:46	0.22503828	112.2290268	9	snpp	Nanga Dangan	Kapuas Hulu

No	Tanggal (WIB)	Waktu (WIB)	Lintang	Bujur	Tingkat Kepercayaan	Satelit	Kecamatan	Kabupaten
1	9/18/2020	12:34:00	0.139971286	110.6946564	9	aqua	Kapuas	Sanggau
2	9/18/2020	12:34:00	0.270228922	110.7412338	9	aqua	Jangkang	Sanggau
3	9/18/2020	12:34:00	0.256245434	110.8449326	9	aqua	Sedukul	Sanggau
4	9/18/2020	0.523611111	0.252812147	110.8523407	9	aqua	Sedukul	Sanggau
5	9/18/2020	12:34:00	0.844980419	110.7236557	9	aqua	Balaikarangan	Sanggau
6	9/18/2020	13:50:37	-0.41009524	110.276825	9	snpp	Meliau	Sanggau
7	9/18/2020	12:06:46	0.21376921	110.7973938	9	snpp	Sedukul	Sanggau
8	9/18/2020	12:06:46	0.12137369	110.7333527	9	snpp	Sedukul	Sanggau

KOORDINAT HOTSPOT KALBAR BERDASARKAN DATA LAPAN

Tanggal 18 September 2020 Pkl. 07.00 WIB s.d 18 September 2020 Pkl. 17.00 WIB

Koordinat lokasi *hotspot* dengan tingkat kepercayaan tinggi sebagai berikut :
(informasi selengkapnya koordinat hotspot pada tingkat kepercayaan rendah hingga menengah bisa diakses di : <http://modis-catalog.lapan.go.id/monitoring/#>)

No	Tanggal (WIB)	Waktu (WIB)	Lintang	Bujur	Tingkat Kepercayaan	Satelit	Kecamatan	Kabupaten
1	9/18/2020	12:34:00	-1.262206912	110.7729721	9	aqua	Sandai	Ketapang
2	9/18/2020	12:34:00	-1.261562467	110.7658234	9	aqua	Sandai	Ketapang
3	9/18/2020	12:34:00	-0.675104976	110.619812	9	aqua	Sungai Laur	Ketapang
4	9/18/2020	12:34:00	-0.646105111	110.6104736	9	aqua	Sungai Laur	Ketapang
5	9/18/2020	12:34:00	-0.645596743	110.6155548	9	aqua	Sungai Laur	Ketapang
6	9/18/2020	12:34:00	-0.611820519	110.8521271	9	aqua	Hulu Sungai	Ketapang
7	9/18/2020	12:34:00	-0.466678441	110.1761093	9	aqua	Simpanghulu	Ketapang
8	9/18/2020	12:06:46	-1.94106758	110.6903305	9	snpp	Riam	Ketapang
9	9/18/2020	12:06:46	-0.8336525	110.89431	9	snpp	Hulu Sungai	Ketapang
10	9/18/2020	12:06:46	-0.83432031	110.8951035	9	snpp	Hulu Sungai	Ketapang
11	9/18/2020	12:06:46	-0.62991017	110.9350891	9	snpp	Hulu Sungai	Ketapang

KOORDINAT HOTSPOT KALBAR BERDASARKAN DATA LAPAN

Tanggal 18 September 2020 Pkl. 07.00 WIB s.d 18 September 2020 Pkl. 17.00 WIB

Koordinat lokasi *hotspot* dengan tingkat kepercayaan tinggi sebagai berikut :

(informasi selengkapnya koordinat hotspot pada tingkat kepercayaan rendah hingga menengah bisa diakses di : <http://modis-catalog.lapan.go.id/monitoring/#>)

No	Tanggal (WIB)	Waktu (WIB)	Lintang	Bujur	Tingkat Kepercayaan	Satelit	Kecamatan	Kabupaten
1	9/18/2020	12:34:00	-0.436742693	111.3435516	9	aqua	Belimbing Hulu	Melawi
2	9/18/2020	12:34:00	-0.501187384	111.4295654	9	aqua	Belimbing Hulu	Melawi
3	9/18/2020	12:34:00	-0.509393632	111.4267502	9	aqua	Belimbing	Melawi
4	9/18/2020	12:34:00	-0.6697914	112.0905304	9	aqua	Ella Hilir	Melawi
5	9/18/2020	12:34:00	-1.005989909	111.3940353	9	aqua	Sokan	Melawi
6	9/18/2020	12:34:00	-0.968107879	111.3594742	9	aqua	Sokan	Melawi
7	9/18/2020	12:34:00	-0.962923288	111.3520432	9	aqua	Sokan	Melawi
8	9/18/2020	12:34:00	-1.147328854	111.4382019	9	aqua	Sokan	Melawi
9	9/18/2020	12:06:46	-0.18575086	111.7165222	9	snpp	Pinoh Utara	Melawi
10	9/18/2020	12:06:46	-0.18900134	111.717926	9	snpp	Pinoh Utara	Melawi
11	9/18/2020	12:06:46	-0.52459341	111.6273575	9	snpp	Sayan	Melawi
12	9/18/2020	12:06:46	-0.49936122	111.4281616	9	snpp	Belimbing Hulu	Melawi
13	9/18/2020	12:06:46	-0.49334231	111.4264679	9	snpp	Belimbing Hulu	Melawi
14	9/18/2020	12:06:46	-0.75589156	111.7844315	9	snpp	Sayan	Melawi
15	9/18/2020	12:06:46	-0.61064649	112.1571121	9	snpp	Ella Hilir	Melawi
16	9/18/2020	12:06:46	-1.1404593	111.4380264	9	snpp	Sokan	Melawi
17	9/18/2020	12:06:46	-0.36511874	112.3652496	9	snpp	Menukung	Melawi

KOORDINAT HOTSPOT KALBAR BERDASARKAN DATA LAPAN

Tanggal 18 September 2020 Pkl. 07.00 WIB s.d 18 September 2020 Pkl. 17.00 WIB

Koordinat lokasi *hotspot* dengan tingkat kepercayaan tinggi sebagai berikut :
(informasi selengkapnya koordinat hotspot pada tingkat kepercayaan rendah hingga menengah bisa diakses di : <http://modis-catalog.lapan.go.id/monitoring/#>)

No	Tanggal (WIB)	Waktu (WIB)	Lintang	Bujur	Tingkat Kepercayaan	Satelit	Kecamatan	Kabupaten
1	9/18/2020	12:34:00	0.61654	111.1416	9	aqua	Belitang Hulu	Sekadau
2	9/18/2020	12:34:00	0.446842	111.0348	9	aqua	Belitang Hulu	Sekadau
3	9/18/2020	12:34:00	0.309563	111.1081	9	aqua	Belitang Hulu	Sekadau
4	9/18/2020	12:06:46	0.580539	111.0421	9	snpp	Belitang Hulu	Sekadau
5	9/18/2020	12:06:46	0.579838	111.0415	9	snpp	Belitang Hulu	Sekadau
6	9/18/2020	12:06:46	0.575979	111.0176	9	snpp	Belitang Hulu	Sekadau

KOORDINAT HOTSPOT KALBAR BERDASARKAN DATA LAPAN

Tanggal 18 September 2020 Pkl. 07.00 WIB s.d 18 September 2020 Pkl. 17.00 WIB

Koordinat lokasi *hotspot* dengan tingkat kepercayaan tinggi sebagai berikut :

(informasi selengkapnya koordinat hotspot pada tingkat kepercayaan rendah hingga menengah bisa diakses di : <http://modis-catalog.lapan.go.id/monitoring/#>)

No	Tanggal (WIB)	Waktu (WIB)	Lintang	Bujur	Tingkat Kepercayaan	Satelit	Kecamatan	Kabupaten
1	9/18/2020	12:34:00	-0.04037	112.7566	9	aqua	Ambalau	Sintang
2	9/18/2020	12:34:00	-0.17077	112.7449	9	aqua	Ambalau	Sintang
3	9/18/2020	12:34:00	-0.20516	112.7678	9	aqua	Ambalau	Sintang
4	9/18/2020	12:34:00	-0.24051	112.6996	9	aqua	Ambalau	Sintang
5	9/18/2020	12:34:00	-0.24322	112.7067	9	aqua	Ambalau	Sintang
6	9/18/2020	12:34:00	-0.30863	112.6053	9	aqua	Serawai	Sintang
7	9/18/2020	12:34:00	-0.31128	112.5872	9	aqua	Serawai	Sintang
8	9/18/2020	12:34:00	-0.38086	112.4688	9	aqua	Serawai	Sintang
9	9/18/2020	12:34:00	-0.38352	112.4502	9	aqua	Serawai	Sintang
10	9/18/2020	12:34:00	-0.37355	112.4293	9	aqua	Serawai	Sintang
11	9/18/2020	12:34:00	-0.37403	112.4241	9	aqua	Serawai	Sintang
12	9/18/2020	12:34:00	-0.25357	112.4396	9	aqua	Serawai	Sintang
13	9/18/2020	12:34:00	-0.2571	112.4269	9	aqua	Serawai	Sintang
14	9/18/2020	12:34:00	-0.057	112.0812	9	aqua	Kayan Hulu	Sintang
15	9/18/2020	12:34:00	-0.45282	112.4281	9	aqua	Serawai	Sintang
16	9/18/2020	12:06:46	-0.26481	112.8966	9	snpp	Ambalau	Sintang
17	9/18/2020	12:06:46	-0.20862	112.8245	9	snpp	Ambalau	Sintang

KOORDINAT HOTSPOT KALBAR BERDASARKAN DATA LAPAN

Tanggal 18 September 2020 Pkl. 07.00 WIB s.d 18 September 2020 Pkl. 17.00 WIB

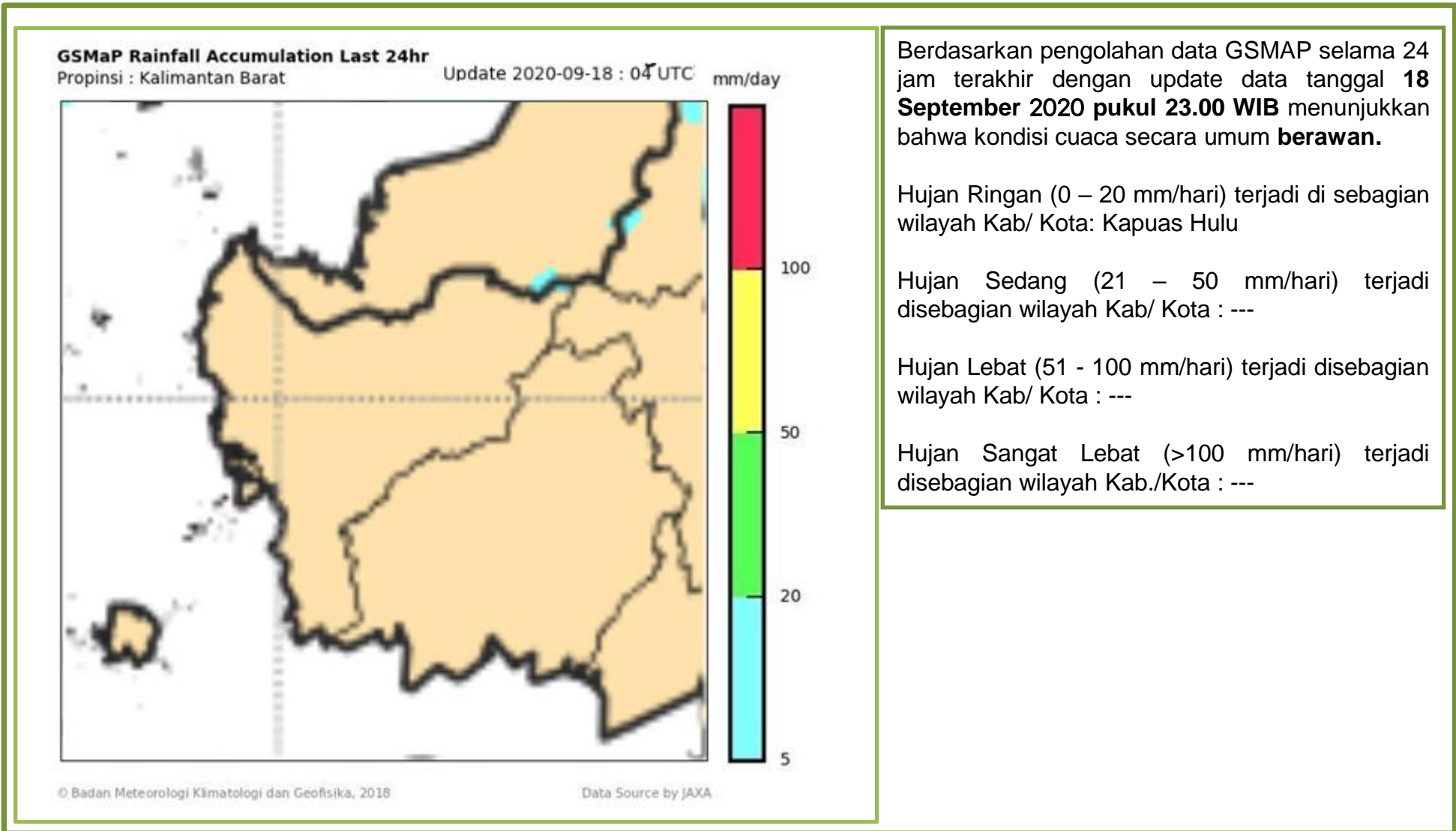
Koordinat lokasi *hotspot* dengan tingkat kepercayaan tinggi sebagai berikut :

(informasi selengkapnya koordinat hotspot pada tingkat kepercayaan rendah hingga menengah bisa diakses di : <http://modis-catalog.lapan.go.id/monitoring/#>)

18	9/18/2020	12:06:46	-0.20732	112.8251	9	snpp	Ambalau	Sintang
19	9/18/2020	12:06:46	-0.03536	112.7378	9	snpp	Ambalau	Sintang
20	9/18/2020	12:06:46	-0.04267	112.7276	9	snpp	Ambalau	Sintang
21	9/18/2020	12:06:46	-0.03198	112.7599	9	snpp	Ambalau	Sintang
22	9/18/2020	12:06:46	-0.28299	112.6305	9	snpp	Serawai	Sintang
23	9/18/2020	12:06:46	-0.31605	112.6044	9	snpp	Serawai	Sintang
24	9/18/2020	12:06:46	-0.30887	112.5757	9	snpp	Serawai	Sintang
25	9/18/2020	12:06:46	-0.41926	112.6985	9	snpp	Serawai	Sintang
26	9/18/2020	12:06:46	-0.37612	112.445	9	snpp	Serawai	Sintang
27	9/18/2020	12:06:46	-0.37042	112.4439	9	snpp	Serawai	Sintang
28	9/18/2020	12:06:46	-0.37082	112.4443	9	snpp	Serawai	Sintang
29	9/18/2020	12:06:46	-0.14954	112.1871	9	snpp	Kayan Hulu	Sintang
30	9/18/2020	12:06:46	-0.01458	112.2129	9	snpp	Kayan Hulu	Sintang
31	9/18/2020	12:06:46	-0.0629	112.0549	9	snpp	Kayan Hulu	Sintang
32	9/18/2020	12:06:46	-0.05961	112.0374	9	snpp	Kayan Hulu	Sintang
33	9/18/2020	12:06:46	-0.03055	111.9292	9	snpp	Nangamau	Sintang

AKUMULASI CURAH HUJAN BERDASARKAN DATA GSMAP

Tanggal 18 September 2020



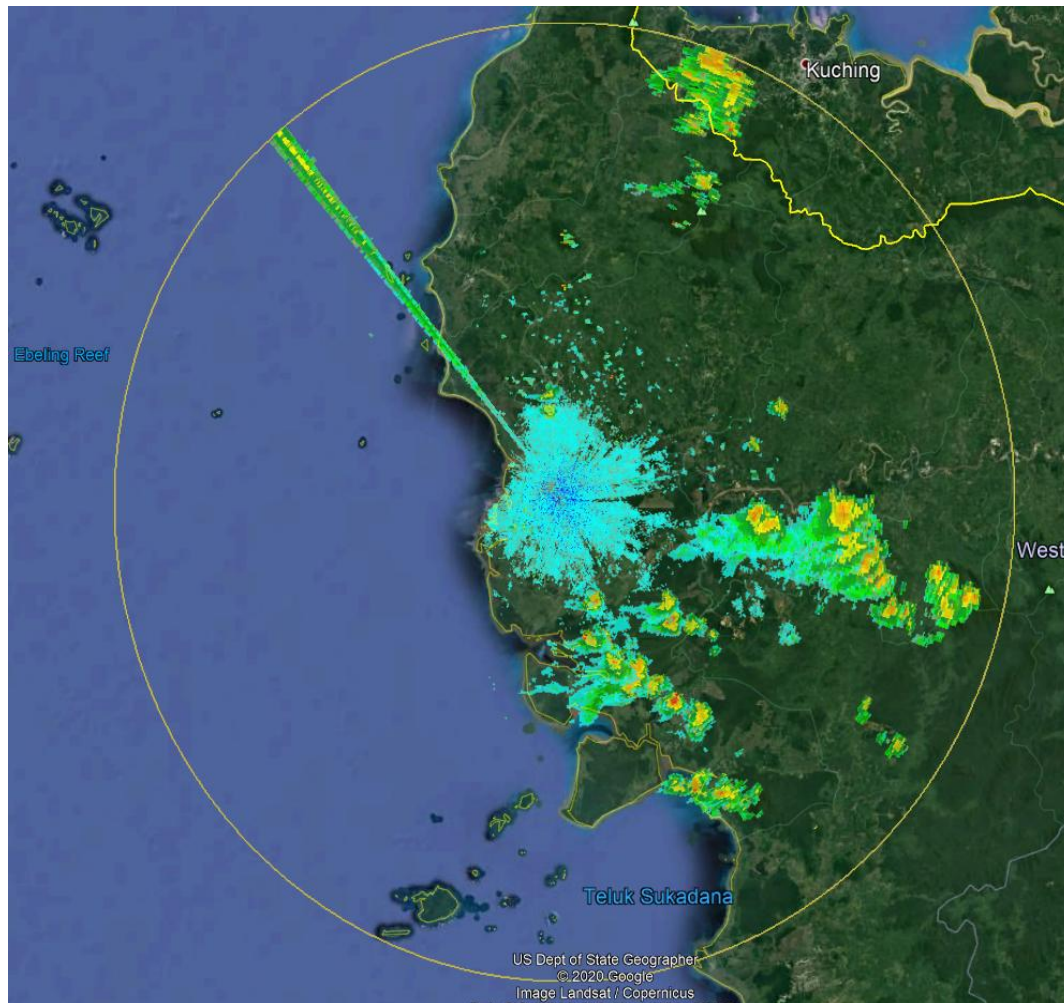
Berdasarkan pengolahan data GSMaP selama 24 jam terakhir dengan update data tanggal **18 September 2020 pukul 23.00 WIB** menunjukkan bahwa kondisi cuaca secara umum **berawan**.

Hujan Ringan (0 – 20 mm/hari) terjadi di sebagian wilayah Kab/ Kota: Kapuas Hulu

Hujan Sedang (21 – 50 mm/hari) terjadi dibagian wilayah Kab/ Kota : ---

Hujan Lebat (51 - 100 mm/hari) terjadi dibagian wilayah Kab/ Kota : ---

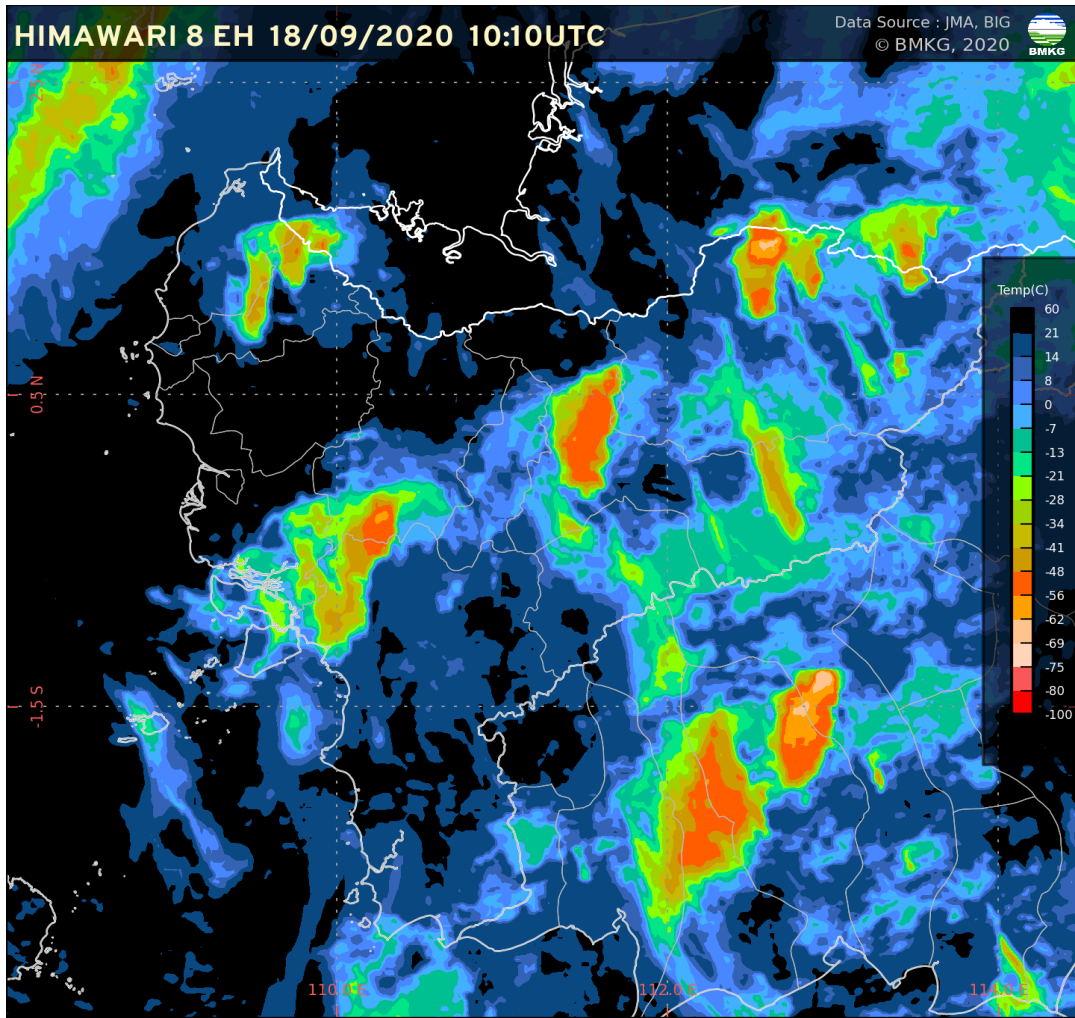
Hujan Sangat Lebat (>100 mm/hari) terjadi dibagian wilayah Kab./Kota : ---



Citra Radar Cuaca tanggal 18 September 2020 pukul 07.00 WIB s.d tanggal 18 September 2020 pukul 17.13 WIB menunjukkan bahwa kondisi cuaca di sebagian wilayah pada cakupan radar dalam Radius 210 Km dari Kota Pontianak secara umum berawan, namun terjadi hujan di sebagian wilayah.

Terjadi hujan dengan intensitas ringan hingga sedang disebagian wilayah :

- Kab. Kubu Raya
- Kab. Ketapang
- Kab. Kayong Utara
- Kab. Sanggau
- Kab. Bengkayang



Citra Satelit Cuaca Infra Red Enhanced tanggal 18 September 2020 pukul 17.10 WIB menunjukkan bahwa bahwa terdapat pertumbuhan awan konvektif disebagian wilayah Kab/Kota: Sambas, Bengkayang, Kubu Raya, Ketapang, Sanggau, Kayong Utara, Sintang, Sekadau, Melawi dan Kapuas Hulu, dengan suhu puncak awan antara -48°C s/d -69°C.

JARAK PANDANG DI BANDARA SUPADIO

Tanggal 09 – 18 September 2020

JAM (WIB)	BULAN: SEPTEMBER 2020									
	09	10	11	12	13	14	15	16	17	18
1	6.000	6.000	6.000	6.000	6.000	6.000	6.000	6.000	6.000	6.000
2	6.000	6.000	6.000	6.000	6.000	6.000	6.000	6.000	6.000	6.000
3	6.000	6.000	6.000	6.000	6.000	6.000	6.000	6.000	6.000	6.000
4	6.000	6.000	6.000	6.000	6.000	6.000	6.000	6.000	6.000	6.000
5	6.000	6.000	6.000	6.000	6.000	6.000	6.000	6.000	6.000	6.000
6	6.000	7.000	6.000	100	8.000	6.000	7.000	7.000	6.000	8.000
7	6.000	10.000	5.000	500	8.000	10.000	10.000	8.000	5.000	8.000
8	10.000	6.000	10.000	7.000	10.000	10.000	10.000	10.000	10.000	10.000
9	10.000	10.000	10.000	10.000	10.000	10.000	10.000	10.000	10.000	10.000
10	10.000	10.000	10.000	10.000	10.000	10.000	10.000	10.000	10.000	10.000
11	10.000	10.000	10.000	10.000	10.000	10.000	10.000	10.000	10.000	10.000
12	10.000	10.000	10.000	10.000	10.000	10.000	10.000	10.000	10.000	10.000
13	10.000	10.000	10.000	5.000	10.000	10.000	10.000	10.000	10.000	10.000
14	10.000	10.000	10.000	3.000	10.000	10.000	10.000	10.000	10.000	10.000
15	10.000	4.000	10.000	8.000	10.000	10.000	10.000	10.000	10.000	10.000
16	10.000	2.000	10.000	10.000	10.000	10.000	10.000	10.000	10.000	10.000
17	10.000	7.000	8.000	10.000	10.000	10.000	10.000	10.000	8.000	
18	8.000	10.000	3.000	8.000	6.000	7.000	8.000	8.000	5.000	
19	6.000	6.000	6.000	6.000	6.000	6.000	7.000	6.000	5.000	
20	6.000	6.000	6.000	6.000	6.000	6.000	6.000	6.000	6.000	
21	6.000	6.000	6.000	6.000	3.000	6.000	6.000	6.000	6.000	
22	6.000	6.000	6.000	6.000	4.000	6.000	6.000	6.000	6.000	
23	6.000	6.000	6.000	6.000	4.000	6.000	6.000	6.000	6.000	
24	6.000	6.000	6.000	6.000	4.000	6.000	6.000	6.000	5.000	



JARAK PANDANG DI BEBERAPA UPT BMKG KALBAR

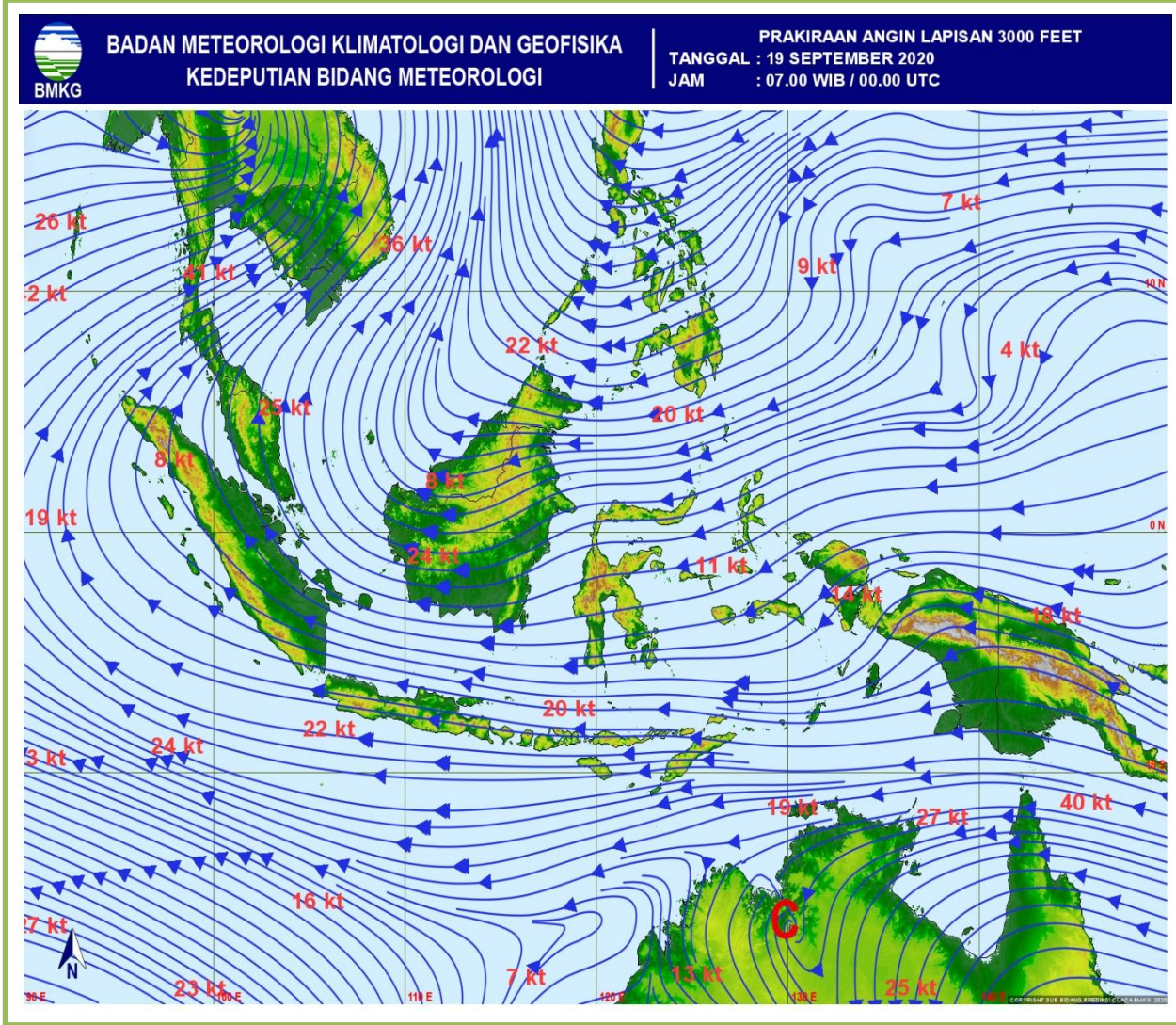
Tanggal 18 – 19 September 2020

Jam (WIB)	Tanggal	Kubu Raya	Pontianak	Mempawah	Sambas	Ketapang	Sintang	Melawi	Kapuas Hulu
7	18 September 2020	8.000	10.000	10.000	10.000	10.000	5.000	4.000	10.000
8	“	10.000			10.000	10.000	6.000	8.000	
9	“	10.000			10.000	10.000	7.000	10.000	
10	“	10.000	10.000	10.000	10.000	10.000	8.000	10.000	10.000
11	“	10.000			10.000	10.000	9.000	10.000	
12	“	10.000			10.000	10.000	9.000	10.000	
13	“	10.000	10.000	10.000	10.000	10.000	9.000	10.000	10.000
14	“	10.000			10.000	10.000	9.000	10.000	
15	“	10.000			10.000	10.000	9.000	10.000	
16	“	10.000			10.000	10.000	9.000		
17	“								
18	“								
19	“								
20	“								
21	“								
22	“								
23	“								
00	19 September 2020								
01	“								
02	“								
03	“								
04	“								
05	“								
06	“								



PRAKIRAAN ANGIN LAPISAN 3.000 FEET

Tanggal 19 September 2020



Prakiraan angin pada ketinggian 3.000 feet menunjukkan bahwa secara umum angin bergerak dari arah Tenggara – Barat Daya dengan kecepatan berkisar 05 - 20 knots.

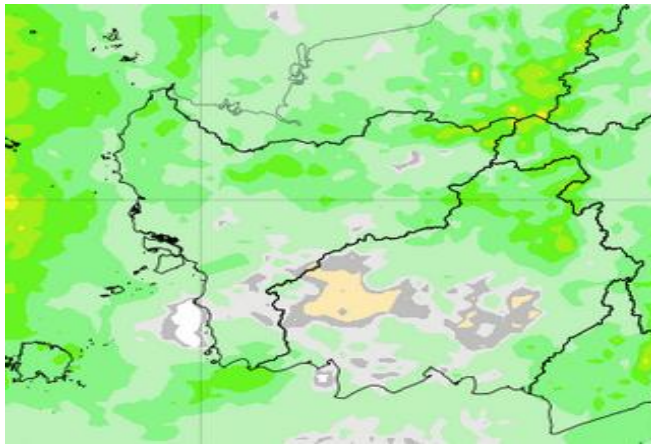
Terdapat belokan angin yang menyebabkan adanya potensi pertumbuhan awan – awan hujan di wilayah Kalimantan Barat.



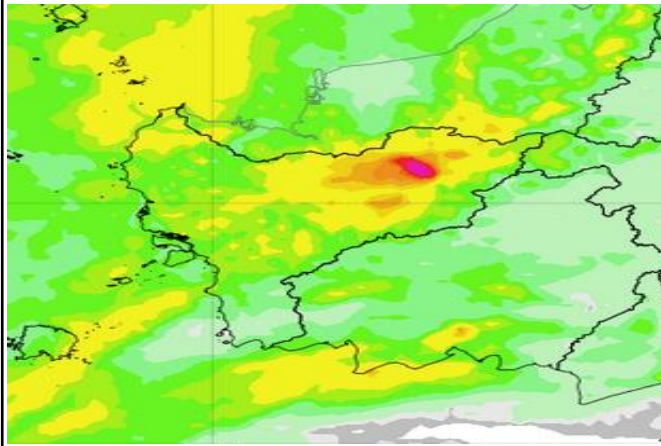
POTENSI HUJAN DI KALBAR

Tanggal 19 s.d 24 September 2020

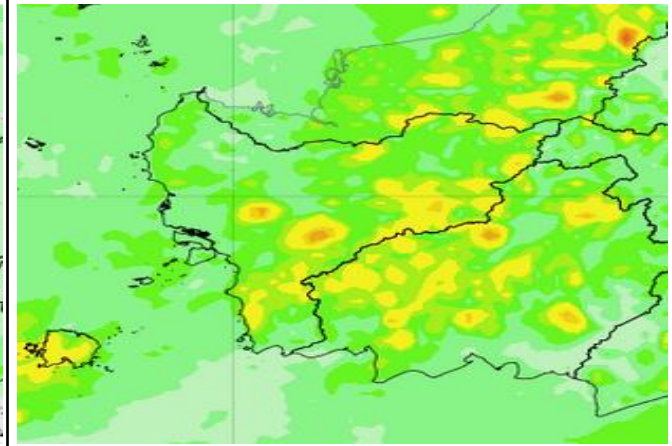
19 September 2020



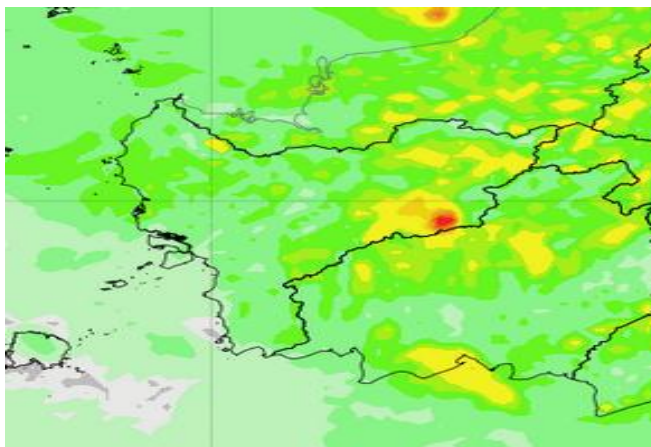
20 September 2020



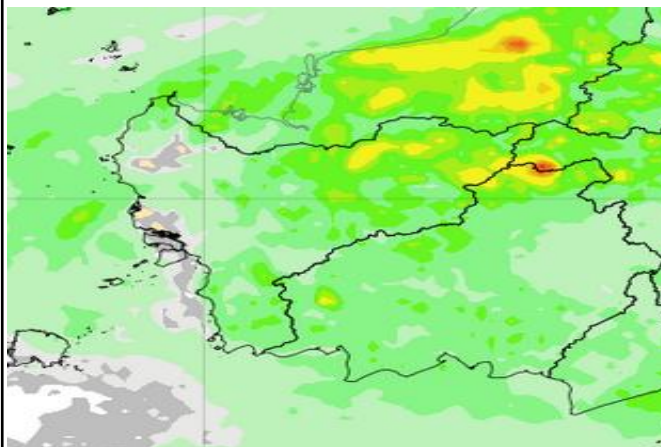
21 September 2020



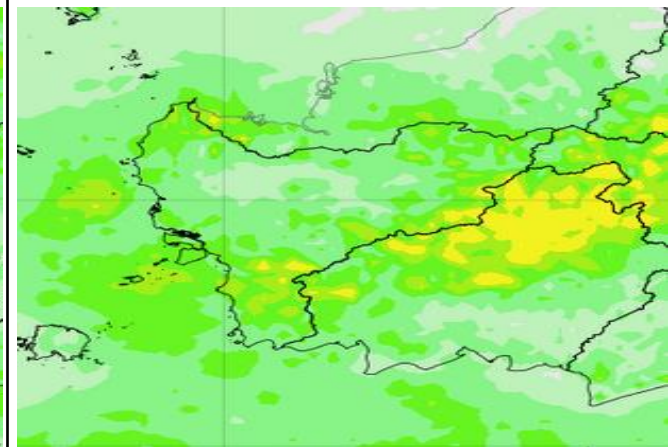
22 September 2020



23 September 2020



24 September 2020



LEGEND

- Berawan / Tidak Hujan
- Hujan Ringan
- Hujan Sedang
- Hujan Lebat
- Hujan Sangat Lebat
- Hujan Ekstrem



kalbar.bmkg.go.id



(0561) 721142



Info BMKG Kalbar



Info BMKG

POTENSI KEMUDAHAN TERJADI KARHUTLA DI KALBAR

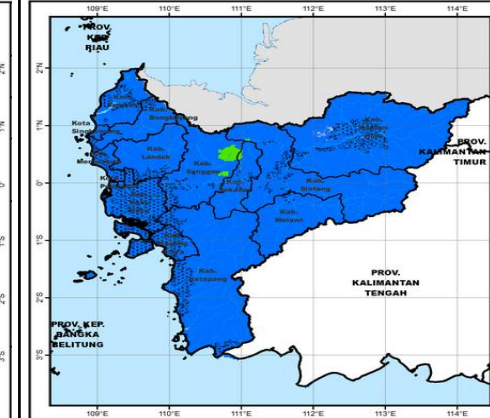
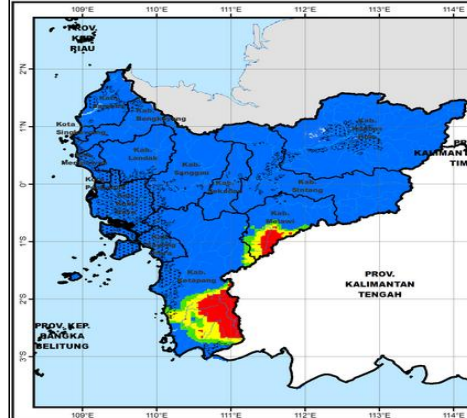
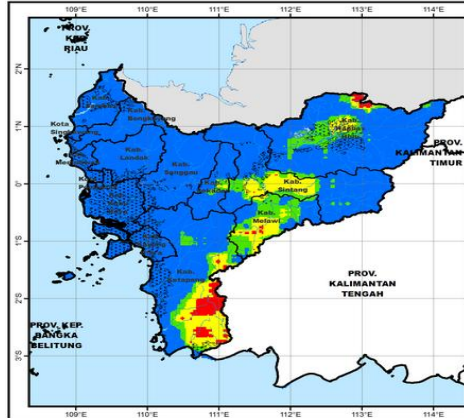
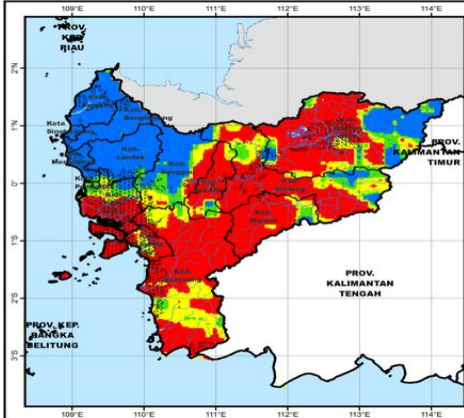
Tanggal 19 s.d 25 September 2020

19 September 2020

20 September 2020

21 September 2020

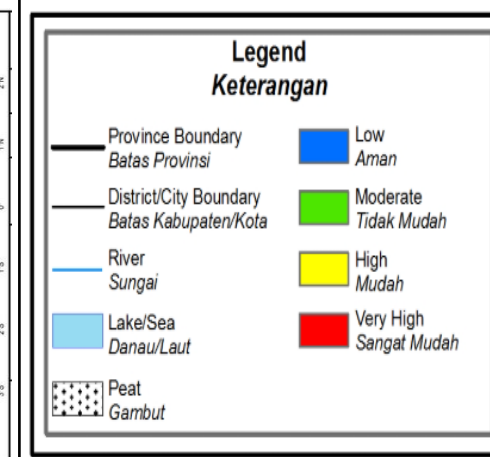
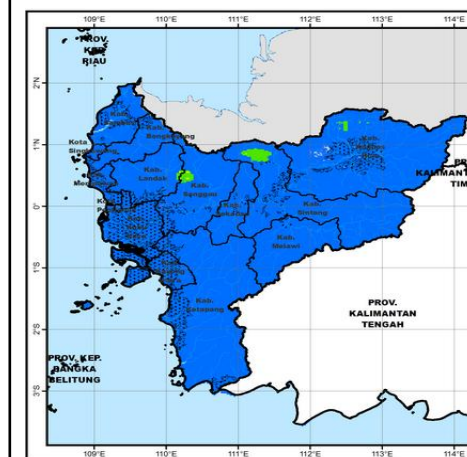
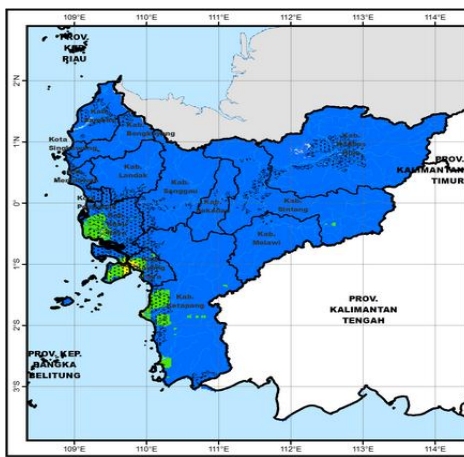
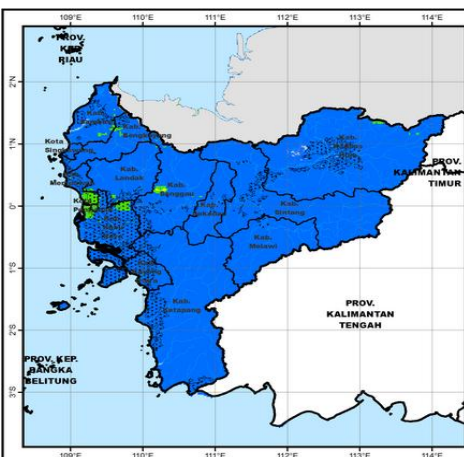
22 September 2020



23 September 2020

24 September 2020

25 September 2020



POTENSI TERJADINYA BANJIR / GENANGAN DI KALBAR

Tanggal 19 September 2020 Pkl. 07.00 WIB s.d 20 September 2020 Pkl. 07.00 WIB



Prakiraan potensi terjadinya banjir/genangan akibat hujan lebat di Kalimantan Barat tanggal 19 September 2020 pukul 07.00 WIB s.d 20 September 2020 pukul 07.00 WIB secara umum wilayah Kalimantan Barat masuk dalam kategori **Aman**.