



PEMERINTAH PROVINSI KALIMANTAN BARAT
BADAN PENANGGULANGAN BENCANA DAERAH

POS KOMANDO PENANGANAN DARURAT BENCANA

Jln. Adi Sucipto No. 50 Telp. (0561) 744219 Fax. (0561) 744220

website : www.bpbdkalbar.info

PONTIANAK - KALIMANTAN BARAT



LAPORAN HARIAN SATGAS PENANGANAN DARURAT BENCANA PROVINSI KALIMANTAN BARAT SABTU 16 NOVEMBER 2019





**LAPORAN KEGIATAN SATGAS UDARA
OPERASI HELIKOPTER WATER BOMBING DAN PATROLI
POS KOMANDO UTAMA PENANGANAN DARURAT BENCANA
ASAP AKIBAT KARHUTLA PROVINSI KALIMANTAN BARAT TAHUN 2019
Update 16 November 2019**

1. HELI BOMBING

NO	JENIS HELIKOPTER	PIHAK PENYEDIA	JUMLAH BOMBING	JUMLAH JAM TERBANG	KETERANGAN
1	BELL 214B / N 216 PJ	DWIYASA PUTRA PRAKARSA	5.498 WB/ 16.494.000 LTR	420 JAM 37 MENIT	DATA OPERATOR
2	BELL 214B / N234 PH	MAKNA CITA ALTAIR	4.970 WB/ 14.910.000 LTR	406 JAM 38 MENIT	DATA OPERATOR
3	BELL 214B / N254 SM	MAKNA CITA ALTAIR	4.180 WB/ 12.672.000 LTR	414 JAM 41 MENIT	DATA OPERATOR
4	MI 8 MTV / UR-CMX	AVIASI MANGKUBUMI PERSADA	2.469 WB/ 8.426.697 LTR	313 JAM 21 MENIT	DATA OPERATOR
5	MI 8 MTV / UR-CMN	AVIAN NUSA DIRGANTARA	2.122 WB/ 7.242.386 LTR	309 JAM 00 MENIT	DATA OPERATOR
6	MI 8 MTV / UR-CND	AAL GROUP PACIFIC	624 WB/ 2.129.712 LTR	104 JAM 50 MENIT	DATA OPERATOR
7	BELL 412EP / PK-PDA	PELITA AIR SERVICE	729 WB/ 1.093.500 LTR	104 JAM 35 MENIT	DATA OPERATOR

2. HELI PATROLI

NO	JENIS HELIKOPTER	PIHAK PENYEDIA	JUMLAH BOMBING	JUMLAH JAM TERBANG	KETERANGAN
8	BELL 407 PK-JBL	SUMBER PRATAMA CITRA	52 SORTIE	100 JAM 12 MENIT	DATA OPERATOR
9	BELL 412EP / PK-PDA	PELITA AIR SERVICE	53 SORTIE	102 JAM 15 MENIT	DATA OPERATOR

3. TMC

NO	JENIS PESAWAT	PIHAK PENYEDIA	JUMLAH BOMBING	JUMLAH SEMAI/ SORTIE	KETERANGAN
10	CASSA A2107	BPPT	8 SORTIE/ 15 JAM 50 MENIT	23 SORTIE/ 43.000 KG	DATA OPERATOR
10	CASSA A2901	BPPT	15 SORTIE/ 40 JAM 30 MENIT	56 JAM 20 MENIT	DATA OPERATOR



SATGAS PATROLI DAN PEMADAMAN DARAT BPBD SE-KALIMANTAN BARAT

BELUM ADA LAPORAN MASUK



SATUAN TUGAS GABUNGAN 1512

BELUM ADA LAPORAN MASUK



SATGAS PATROLI PEMADAMAN DARAT TNI

BELUM ADA LAPORAN MASUK



SATGAS PATROLI PEMADAMAN DARAT POLRI

BELUM ADA LAPORAN MASUK



SATUAN PATROLI PEMADAMAN DARAT MANGGALA AGNI

BELUM ADA LAPORAN MASUK



PENDAPAT TEKNIS INSTANSI TERKAIT KLHK

Kepada Yth ;
Bapak / Ibu Pimpinan,

Dengan Hormat ;
Bersama ini kami sampaikan laporan Hotspot Kalbar dengan Confidence > 50%

Pada tanggal 16 November 2019. Update hotspot Pukul 16.00 WIB

Demikian kami laporkan, terima kasih.

Manggala Agni Provinsi Kalimantan Barat - BPPIKHL Wil. Kalimantan - Kementerian Lingkungan Hidup dan Kehutanan.

NO	Kabupaten/Kota	Total Hotspot
1	Kab. Ketapang	4
2	Kab. Kayong Utara	0
3	Kab. Kapuas Hulu	0
4	Kab. Sintang	0
5	Kab. Sanggau	0
6	Kab. Sekadau	0
7	Kab. Melawi	0
8	Kab. Mempawah	0
9	Kab. Kuburaya	0
10	Kab. Landak	0
11	Kab. Bengkayang	0
12	Kab. Sambas	0
13	Kota Singkawang	0
14	Kota Pontianak	0
JUMLAH		4

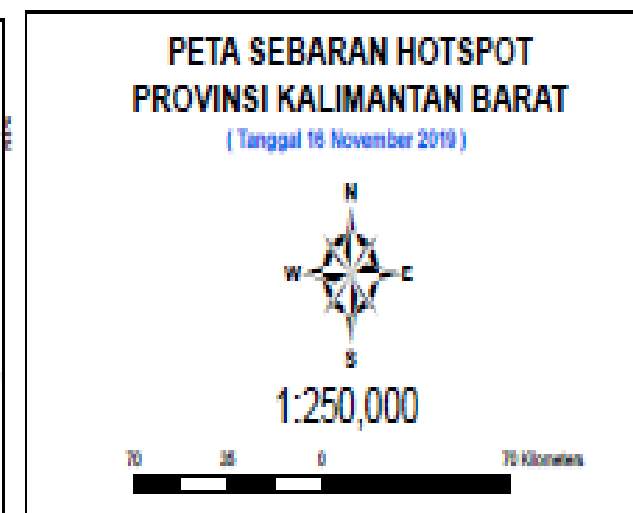
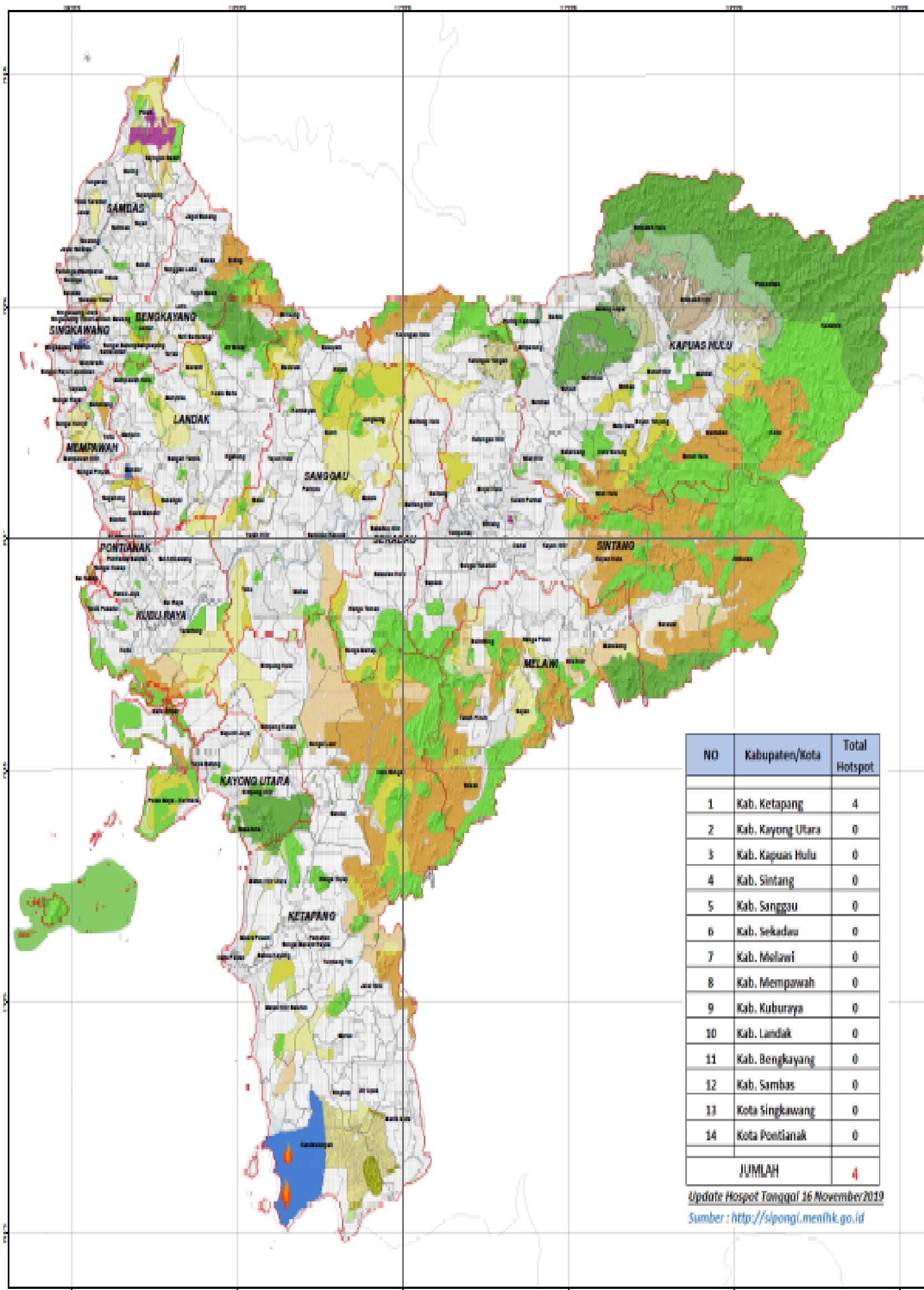
Update Hospot Tanggal 16 November 2019

Sumber : <http://sipongi.menlhk.go.id>



PENDAPAT TEKNIS INSTANSI TERKAIT KLHK

No	Lintang	Bujur	Tanggal	Waktu UTC	Confidence	Satelit	PROVINSI	KABUPATEN	KECAMATAN	DESA	Fungsi
1	-2.84132075	110.2962723	16/11/2019 00:00	19/05/2015 00:00	68	noaa20	KALIMANTAN BARAT	KETAPANG	Kendawangan	Pembedilan	CA
2	-2.84019	110.297	16/11/2019 00:00	10/06/2030 00:00	69	snpp	KALIMANTAN BARAT	KETAPANG	Kendawangan	Pembedilan	CA
3	-2.81308	110.293	16/11/2019 00:00	10/06/2030 00:00	70	snpp	KALIMANTAN BARAT	KETAPANG	Kendawangan	Kendawangan Kanan	CA
4	-2.65731	110.306	16/11/2019 00:00	10/06/2030 00:00	70	snpp	KALIMANTAN BARAT	KETAPANG	Kendawangan	Kendawangan Kanan	CA

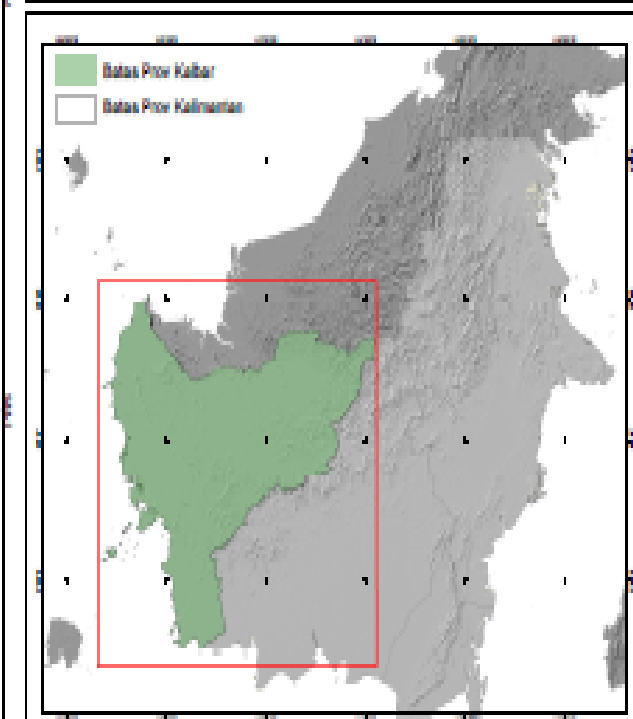


Keterangan

Hotspot Confidence >50%	Fungsional Kawasan KALBAR_SK_733
Batas Kabupaten	Air
Batas Kecamatan	CA
LUP Kebun 2012	HL
Batas Konsesi HTI kalbar 2011	HP
Batas Admin Prov Kalbar	HPK
Nama Unit KPH	HPT
Gunung Mas	TN
Kapuas Hulu	TNL
Kendawangan	TWA
Lamandau	
Senayan	
Sintang	

Sumber Data:
 -Fungsional Kawasan Kalbar (SK 733)
 -Batas Konsesi HTI Kalbar 2011
 -Batas Unit KPH
 -Administrasi Kalbar (BPS 2014)

PETA SITUASI



NO	Kabupaten/Kota	Total Hotspot
1	Kab. Ketapang	4
2	Kab. Kayong Utara	0
3	Kab. Kapuas Hulu	0
4	Kab. Sintang	0
5	Kab. Sanggau	0
6	Kab. Sekedau	0
7	Kab. Melawi	0
8	Kab. Mempawah	0
9	Kab. Kuburaya	0
10	Kab. Landak	0
11	Kab. Bengkayang	0
12	Kab. Sambas	0
13	Kota Singkawang	0
14	Kota Pontianak	0
JUMLAH		4

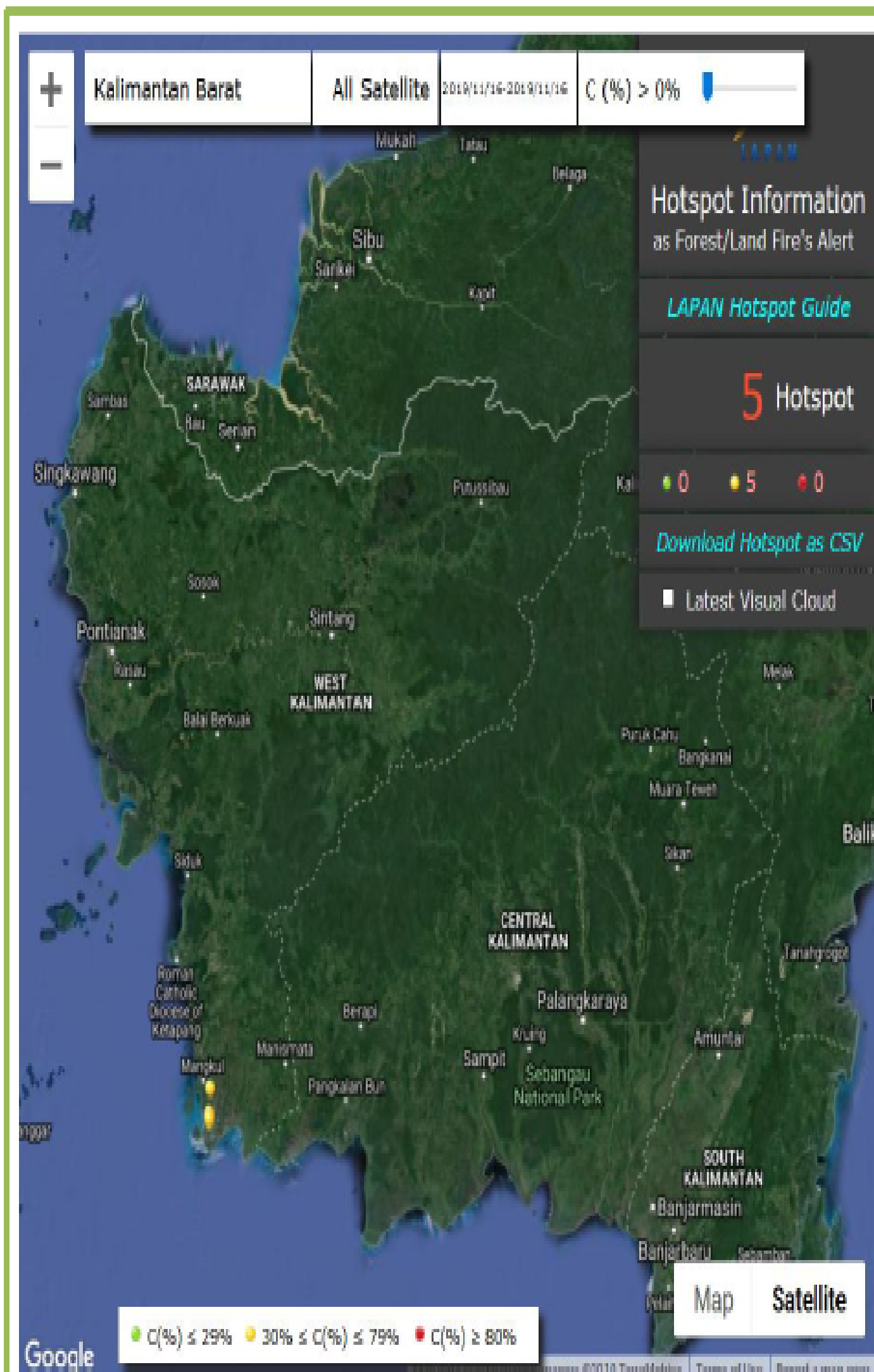
Update Hotspot Tanggal 16 November 2019
 Sumber : <http://slpongl.menhk.go.id>



PENDAPAT TEKNIS BMKG



**INFORMASI PETA SEBARAN HOTSPOT KALBAR
BERDASARKAN PENGOLAHAN DATA LAPAN**
Data Tanggal : 16 November 2019 Pukul 07.00 WIB s/d
16 November 2019 Pukul 17.00 WIB



NO	KAB / KOTA	JUMLAH HOTSPOT
1	SAMBAS	0
2	MEMPAWAH	0
3	SANGGAU	0
4	KETAPANG	5
6	SINTANG	0
6	KAPUAS HULU	0
7	BENGKAYANG	0
8	LANDAK	0
9	SEKADAU	0
11	KAYONG UTARA	0
11	MELAWI	0
13	KUBU RAYA	0
13	PONTIANAK	0
15	SINGKAWANG	0
JUMLAH		5



PENDAPAT TEKNIS BMKG

No	Lintang (deg)	Bujur (deg)	Tanggal (dd/mm/yyyy)	Waktu Akuisisi (UTC)	Tingkat Kepercayaan (%)	Satelit	Kecamatan	Kabupaten
1	-2.8413208	110.296272	11/16/2019	5:19:15	68	noaa20	Kendawangan	Kab. Ketapang
2	-2.84019	110.297	11/16/2019	6:10:30	69	snpp	Kendawangan	Kab. Ketapang
3	-2.8413	110.29	11/16/2019	6:10:30	50	snpp	Kendawangan	Kab. Ketapang
4	-2.81308	110.293	11/16/2019	6:10:30	70	snpp	Kendawangan	Kab. Ketapang
5	-2.65731	110.306	11/16/2019	6:10:30	70	snpp	Kendawangan	Kab. Ketapang



PENDAPAT TEKNIS BMKG



DATA JARAK PANDANG MENDATAR DI BANDARA SUPADIO (dalam meter) SEPULUH HARI TERAKHIR

BULAN : NOVEMBER 2019

JAM (WIB)	BULAN : NOVEMBER 2019									
	07	08	09	10	11	12	13	14	15	16
1	4.000	5.000	6.000	6.000	6.000	2.000	6.000	6.000	6.000	6.000
2	4.000	3.500	6.000	6.000	6.000	4.000	6.000	6.000	6.000	6.000
3	4.000	4.000	6.000	6.000	6.000	3.000	6.000	6.000	6.000	6.000
4	4.500	4.000	6.000	6.000	6.000	2.000	6.000	6.000	6.000	6.000
5	5.000	4.000	6.000	6.000	4.000	2.000	6.000	6.000	4.000	6.000
6	4.000	4.000	8.000	8.000	4.000	1.500	6.000	10.000	8.000	8.000
7	5.000	5.000	10.000	8.000	6.000	2.000	8.000	8.000	8.000	10.000
8	9.000	8.000	10.000	10.000	6.000	6.000	10.000	10.000	10.000	10.000
9	8.000	10.000	10.000	10.000	6.000	8.000	10.000	10.000	10.000	10.000
10	10.000	10.000	10.000	10.000	6.000	10.000	10.000	10.000	10.000	10.000
11	10.000	10.000	10.000	10.000	6.000	10.000	10.000	10.000	10.000	10.000
12	10.000	10.000	10.000	10.000	6.000	10.000	10.000	10.000	10.000	10.000
13	10.000	10.000	10.000	10.000	8.000	10.000	8.000	10.000	10.000	10.000
14	10.000	9.000	10.000	10.000	10.000	10.000	10.000	10.000	10.000	10.000
15	10.000	500	10.000	10.000	10.000	10.000	400	10.000	10.000	10.000
16	10.000	9.000	10.000	10.000	10.000	10.000	2.500	4.000	10.000	10.000
17	10.000	10.000	8.000	10.000	10.000	1.000	6.000	10.000	10.000	
18	7.000	7.000	6.000	7.000	6.000	1.400	7.000	6.000	8.000	
19	6.000	6.000	6.000	6.000	6.000	6.000	6.000	6.000	6.000	
20	6.000	6.000	6.000	6.000	6.000	6.000	6.000	6.000	6.000	
21	6.000	6.000	6.000	6.000	6.000	6.000	6.000	6.000	6.000	
22	6.000	6.000	6.000	6.000	6.000	6.000	6.000	6.000	6.000	
23	6.000	6.000	6.000	6.000	6.000	6.000	6.000	6.000	6.000	
24	6.000	6.000	6.000	6.000	4.000	6.000	6.000	6.000	6.000	



PENDAPAT TEKNIS BMKG

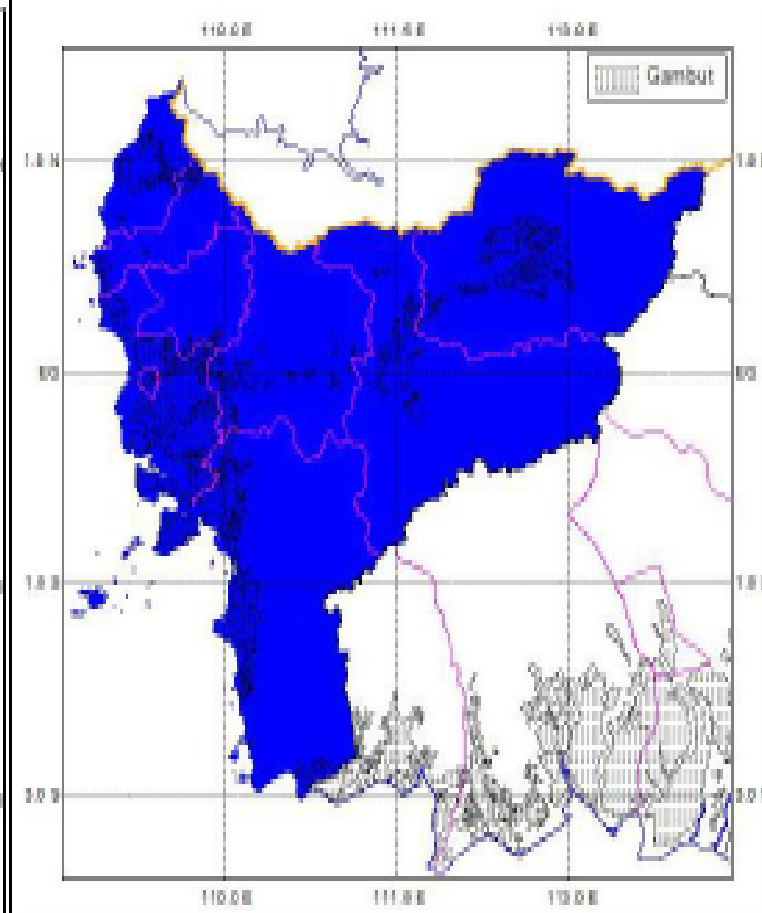
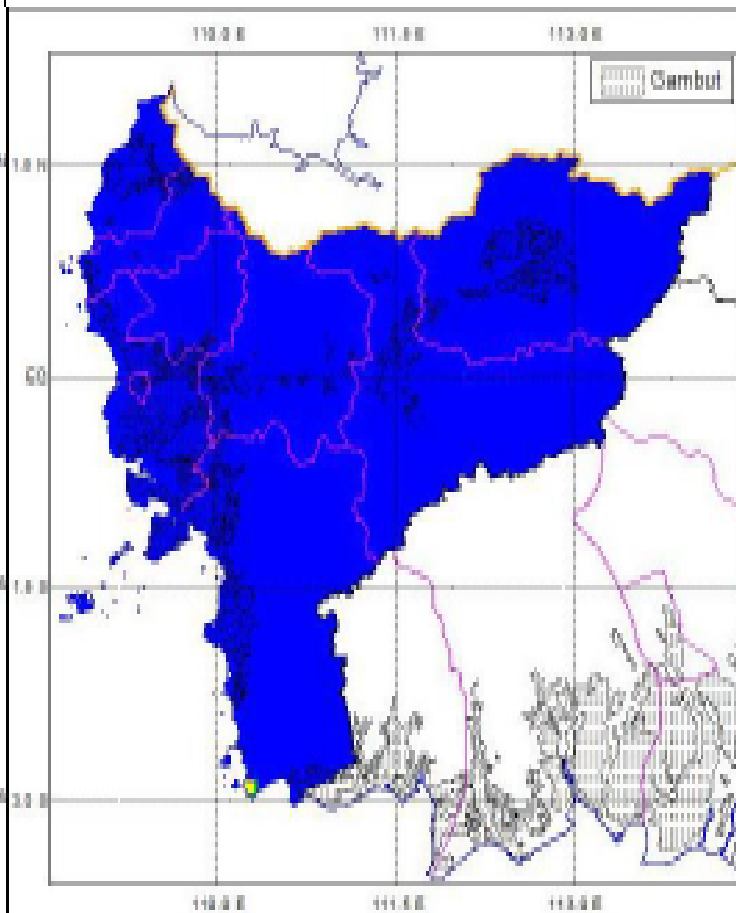
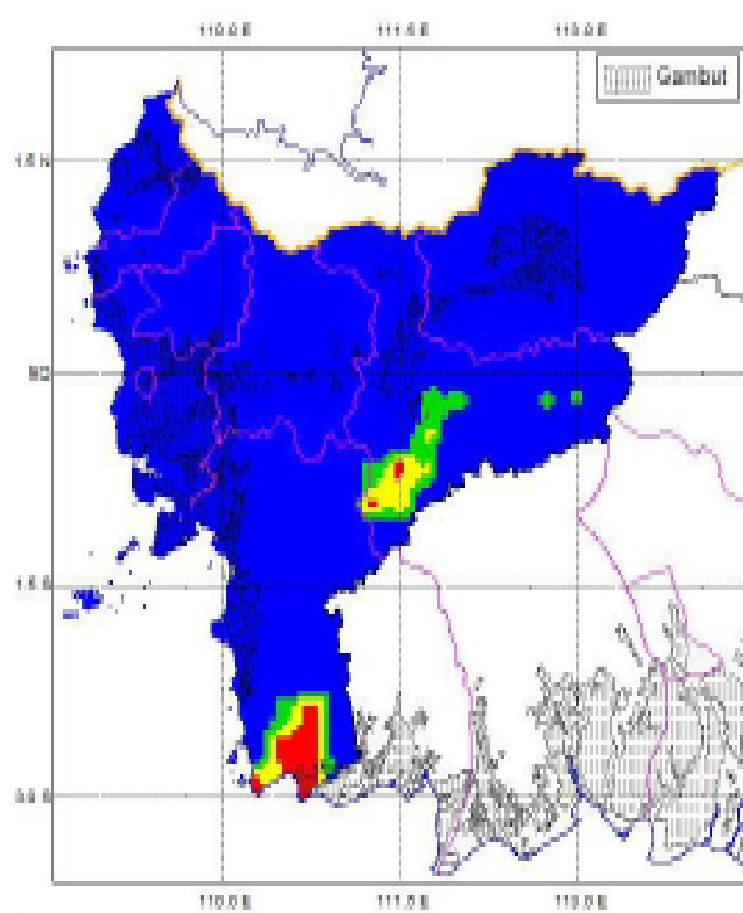


Potensi kemudahan Kebakaran Hutan / Lahan Ditinjau Dari Analisa Parameter Cuaca

17 November 2019

18 November 2019

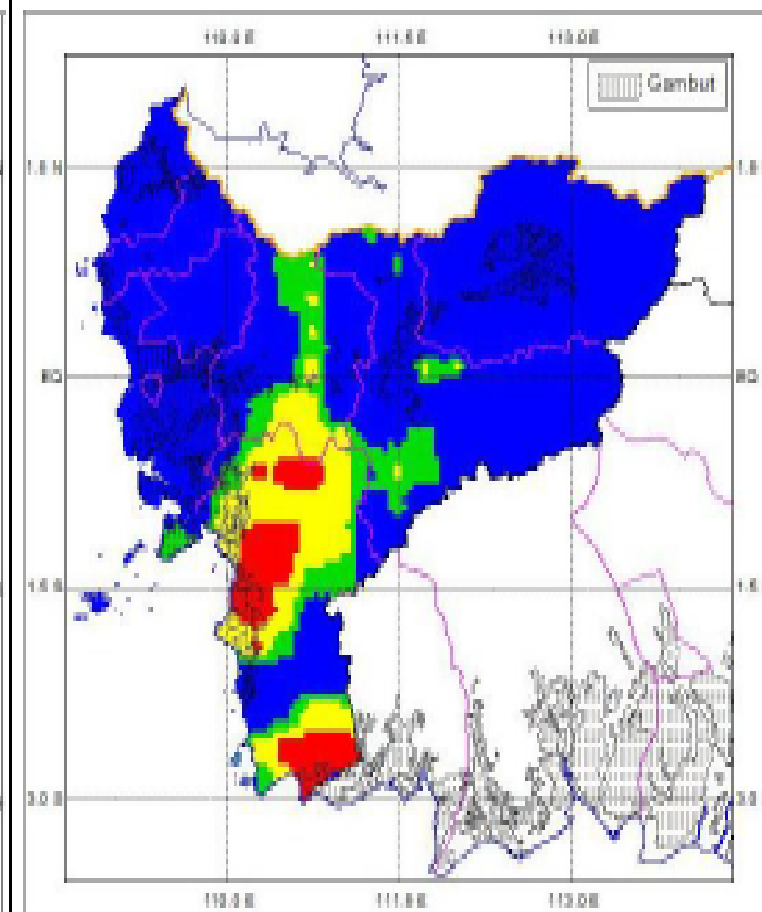
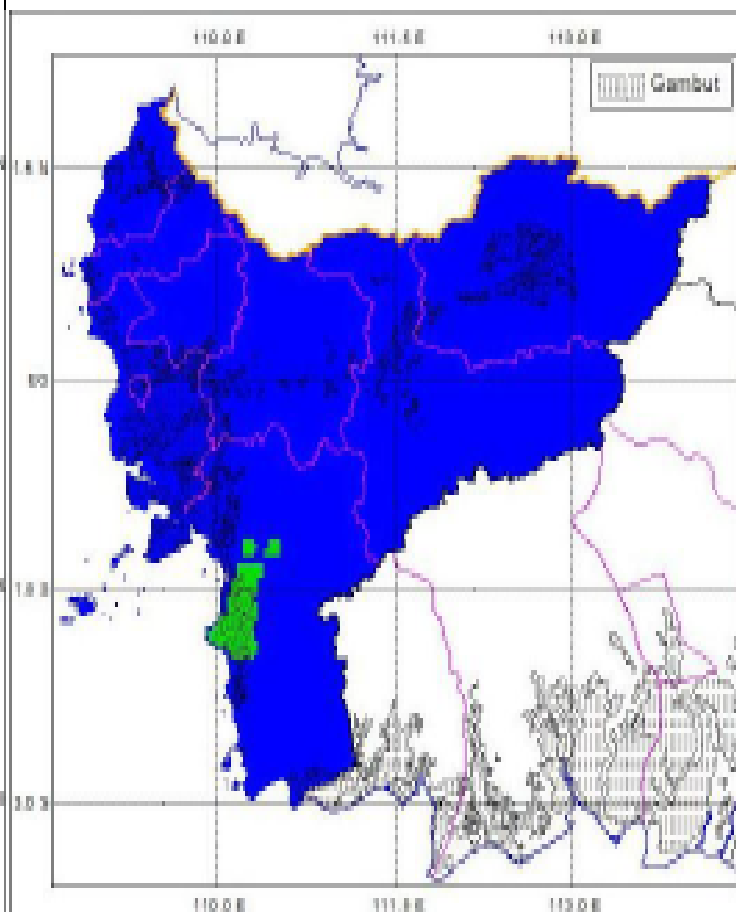
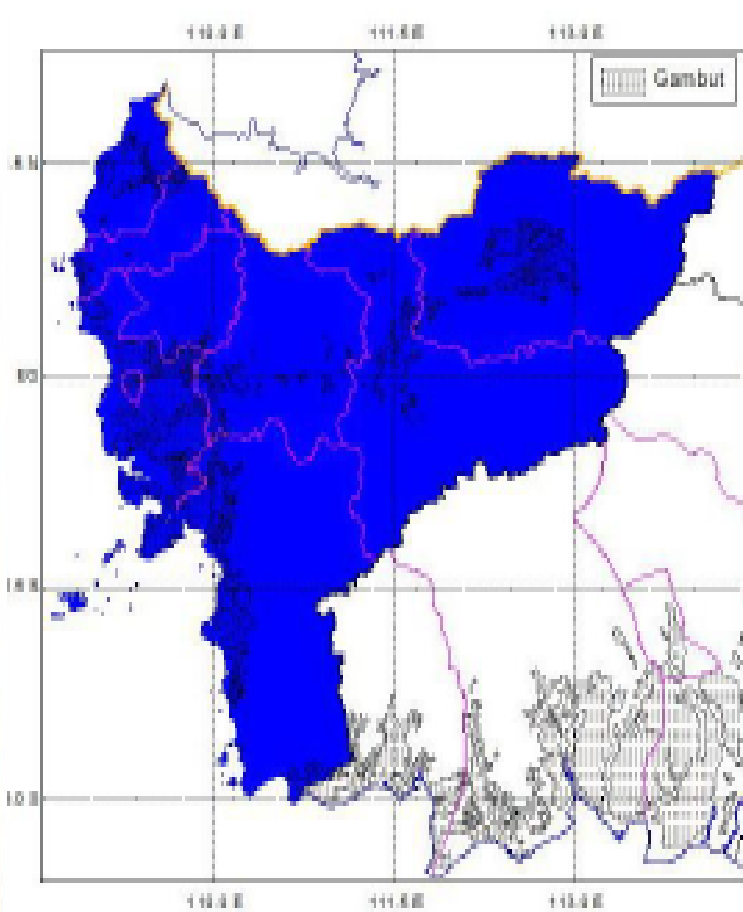
19 November 2019



20 November 2019

21 November 2019

22 November 2019



LEGEND





SATGAS SOSIALISASI

BELUM ADA LAPORAN MASUK



SATGAS DOA MINTA TURUN HUJAN

BELUM ADA LAPORAN MASUK



**HASIL BRIFING PAGI (PUKUL 07.00)
TANGGAL 16 NOVEMBER 2019**

TIDAK ADA BRIFING PAGI



**DOKUMENTASI HASIL BRIFING PAGI (PUKUL 07.00)
TANGGAL 16 NOVEMBER 2019**

TIDAK ADA BRIFING PAGI



**DOKUMENTASI HASIL BRIFING PAGI (PUKUL 07.00)
TANGGAL 16 NOVEMBER 2019**

TIDAK ADA BRIFING PAGI



**HASIL BRIFING MALAM (PUKUL 19.00)
TANGGAL 16 NOVEMBER 2019**

TIDAK ADA BRIFING MALAM



**DOKUMENTASI HASIL BRIFING MALAM (PUKUL 19.00)
TANGGAL 16 NOVEMBER 2019**

TIDAK ADA BRIFING MALAM



**DOKUMENTASI HASIL BRIFING MALAM (PUKUL 19.00)
TANGGAL 16 NOVEMBER 2019**

TIDAK ADA BRIFING MALAM



Mengetahui

KEPALA BADAN PENANGGULANGAN BENCANA DAERAH
PROVINSI KALIMANTAN BARAT



CHRISTIANUS LUMANO, SE, M.Si.

Pembina Utama Madya

NIP. 19711202 199703 1 003

Pontianak, 16 November 2019

Penyusun Laporan

Drs. TUGIYANTO

Penata Tingkat I

19660113 1994021 003