



KETAPANG BASE

1. HELIKOPTER Bell-214B N216PJ

PIC : Todd antony

ENG : kim edward

SORTIE 1 :

Mayak, Muara Pawan, Kab. Ketapang 28 X WB

Before

After



SORTIE 2 :

Sungai Pelang Matan Hilir Selatan 40 X WB

Before

After





Laporan penerbangan Bell 214B/ N216PJ tgl. 26september 2019, sbb :

Sorti-1

Area:Mayak,Muara pawan

Water Drop: 28X

Jumlah air :84000Ltr

Jumlah Jam: 02:36hrs

Sorti-2

Area: sungai pelang,Matan Hilir selatan

Water Drop : 40X

Jumlah Air : 120000Ltr

Jumlah Jam :02:57hrs

Total keseluruhan

Total Drop :68X

Jumlah Air :204000Ltr

Jumlah Jam: 05:33hrs

Total jam keseluruhan : 68:46hrs

Total WB keseluruhan :996X(2.988000)Ltr

Status aircraft :serviceable

Terima kasih.

Wassalam,

DPP/KTG OPS

17:25

Bell-214B N216PJ

Melakukan Sortie 2 di Mayak, Muara Pawan dan Sungai Pelang, Matan Hilir Selatan Kab. Ketapang 68 X WB



KETAPANG BASE

2. HELIKOPTER Bell-214B N234PH

PIC : Joshua

ENG : Scoot

SORTIE 1 :

Pesaguan Kanan, Matan Hilir Selatan,
Kab. Ketapang 33 X WB

Before

DIRECTION 02°03'59.5"S ACCURACY 5 m
149 deg(T) 110°10'59.0"E DATUM WGS84



Bell 214B PT MCA
N-234PH BNPB SATGASUD 26/09/19 10.38.26 AM

After

DIRECTION 02°04'44.4"S ACCURACY 30 m
41 deg(T) 110°11'10.3"E DATUM WGS84



Bell 214B PT MCA
N-234PH BNPB SATGASUD 26/09/19 12.44.12 PM

SORTIE 2 :

Pesaguan Kanan, Matan Hilir Selatan,
Kab. Ketapang 40 WB

Before

DIRECTION 02°04'29.4"S ACCURACY 5 m
83 deg(T) 110°10'41.3"E DATUM WGS84



Bell 214B PT MCA
N-234PH BNPB SATGASUD 26/09/19 2.15.08 PM

After

DIRECTION 01°49'38.8"S ACCURACY 5 m
180 deg(T) 110°01'40.0"E DATUM WGS84



Bell 214B PT MCA
N-234PH BNPB SATGASUD 26/09/19 4.22.14 PM



Izin melaporkan penerbangan Bell 214B/ N234PH tgl. 26 September 2019, sbb :

Sorti-1

Area: Pesaguan Kanan, Matan Hilir selatan

Water Drop : 33x

Jumlah Air : 99000 ltr

Jumlah Jam : 02.56 hrs

Sorti-2

Area: Pesaguan Kanan, Matan Hilir Selatan

Water Drop : 40X

Jumlah Air : 120000 Ltr

Jumlah jam: 03.36 hrs

Jumlah WB : 73 x

Jumlah Air : 216000 ltr

Jumlah Jam: 06.32 hrs

Total keseluruhan :

- Total JT : 61.02 hrs

- Total WB : 666 x

- Total Air : 1.988.000 ltr

- Status : **Serviceable**

Terima kasih.

Regards ,

Achmadc/ KTG Ops Bell214b

18:14

Bell-214B N234PH
Melakukan Sortie 2 di Pesaguan Kanan, Matan Hilir Selatan,
Kab. Ketapang 73 X WB



Teknologi Modifikasi Cuaca (TMC)

Cassa 212-200 Skadron Udara 4 Malang (TNI-AU)

PIC : Myr Armin Yusuf, SIC : Letda Singgih, 2 scienties from BPPT, 3. Penabur

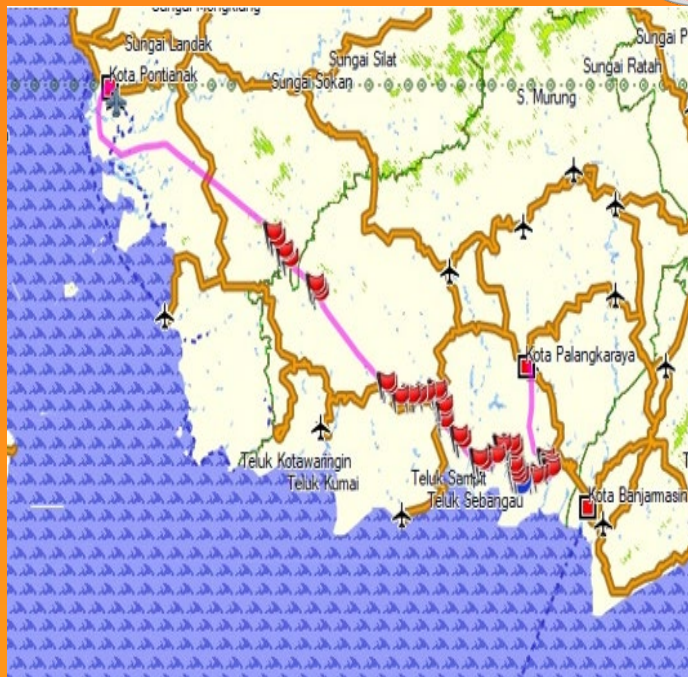
Sortie 1



Sortie 1 Target 1
Area Kab. Ketapang



Sortie 1 Target 1
Area Kab. Melawi



TRACK SEEDING

Mohon ijin melaporkan pelaksanaan sorti 1 TMC, Kamis 26 September 2019 :
A-2901 (CN 295 Skadron 2 TNI AU Halim P).

Area Semai : Ketapang , Melawi

Atd PKY. : 12.26 Lt/05.26z

Ata SPO. : 14.47 Lt/07.47z

• **Crew:**

Myr Armin Yusuf

Letda Singgih

• **Bahan Semai : NaCl 2400 kg**

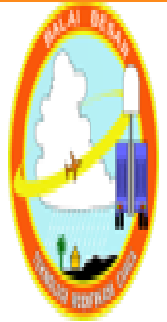
• **POB:**

2 Flight scienties from BPPT

- Tukiyat

- Fikri

Demikian , terima kasih



INFORMASI KEJADIAN HUJAN

26 SEPTEMBER 2019 (s.d JAM 16.00)

- Sambas, ringan
- Posko Lanud Supadio, sedang
- Pontianak, ringan-sedang
- Ketapang, Sukadana-ringan
- Ketapang, Muara Pawan, ringan
- Ketapang. Pesaguhan- lebat



SATGAS PATROLI DAN PEMADAMAN DARAT BPBD SE-KALIMANTAN BARAT

BELUM ADA LAPORAN MASUK



SATUAN TUGAS GABUNGAN 1512

BELUM ADA LAPORAN MASUK



SATGAS PATROLI PEMADAMAN DARAT TNI

KOMANDO SATGAS GABUNGAN PENANGGULANGAN KARHUTLA
KOMANDO SATGAS GABUNGAN TNI

DATA LUAS LAHAN TERBAKAR SATGASGAB KARHUTLA WILAYAH KALIMANTAN BARAT PERIODE 1 JANUARI SD 26 SEPTEMBER 2019

NO		KAB/KOTA	BULAN									JML HA
URT	BAG		JAN	FEB	MAR	APR	MEI	JUN	JUL	AGU	SEP	
1	2	3	4	6	8	7	8	9	10	11	12	13
A		KODIM 1201/MPH										
	1	Kab. Mempawah	2	6.5	19.5	13.75	10	7.3	103	224.5	41.5	428.06
	2	Kab. Landak		2	4.7	8.2	2.5	6	9.1	98.6	39.6	170.7
B		KODIM 1202/SKW										
	1	Kota Singkawang			2.5					9.1	59.6	71.2
	2	Kab. Bengkayang			5	3		1.3	33	109	148.1	288.4
	3	Kab. Sambas			37.5	8.3	37.5	3		151.4	373.7	811.4
C		KODIM 1203/KTP										
	1	Kab. Ketapang				18.5	11.9	9	140.7	464.45	1427.1	2071.86
	2	Kab. KKU				0.5			5.6	34.85	229	288.86
D		KODIM 1204/SOU										
	1	Kab. Sanggau						0.5	43.2	530.1	185.7	768.6
	2	Kab. Sekadau							0.7	23.8	122.3	148.8
E		KODIM 1205/STG										
	1	Kab. Sintang				1.2	1.1	1.9	22.9	282.6	4.8	314.5
	2	Kab. Melawi					4	2.3	21	127.1	4.8	168.2
F		KODIM 1206/PSB										
	1	Kab. Kapuas Hulu	1	0.96	1.4	0.1	3.5	1.23	65.95	102.55	186.57	383.28
G		KODIM 1207/BS										
	1	Kota Pontianak			6				10	24.2	2.5	40.2
	2	Kab. Kubu Raya			13.5		3		316.5	492	1679.5	2604.6
		TOTAL										8210.31

Sintang, 26 September 2019

a.n. Wakil Komandan Satuan Penugasan Gabungan Karhutla
Kepala Seksi-2/Operasi,

[Signature]
Asep Akhmad Hidayat, S.I.P
Kolonel Inf NRP 11960033780373



SATGAS PATROLI PEMADAMAN DARAT TNI

KORDINAT HOTSPOT BMKG SATGAS GABUNGAN KARHUTLA
TANGGAL 26 SEPTEMBER 2019 KEPERCAYAAN 50%

NO		LINTANG	BUJUR	TANGGAL	KEPERCAYAAN	KECAMATAN	KABUPATEN	PROVINSI	KET
BAG	URT								
1	2	3	4	5	6	7	8	9	10
	A	KODIM 1201/MPH							
		NIHIL	NIHIL	NIHIL	NIHIL	NIHIL	NIHIL	NIHIL	
	B	KODIM 1202/SKW							
		NIHIL	NIHIL	NIHIL	NIHIL	NIHIL	NIHIL	NIHIL	
	C	KODIM 1203/KTP							
1	1	-1.411848426	110.4419479	26-Sep-19	75	NANGATAYAP	KETAPANG	KALIMANTAN BARAT	
2	2	-1.691503525	110.3963623	26-Sep-19	67	SUNGAI MELAYU RAYAK	KETAPANG	KALIMANTAN BARAT	
3	3	-1.74901104	110.1585922	26-Sep-19	54	MUJARA PAWAN	KETAPANG	KALIMANTAN BARAT	
4	4	-1.750752211	110.1706085	26-Sep-19	57	MUJARA PAWAN	KETAPANG	KALIMANTAN BARAT	
5	5	-1.769837976	110.2294312	26-Sep-19	58	MUJARA PAWAN	KETAPANG	KALIMANTAN BARAT	
6	6	-1.827899694	110.28936	26-Sep-19	66	MATAN HILIR SELATAN	KETAPANG	KALIMANTAN BARAT	
7	7	-1.962787628	110.3655624	26-Sep-19	71	MATAN HILIR SELATAN	KETAPANG	KALIMANTAN BARAT	
8	8	-2.186459303	110.2268829	26-Sep-19	52	MATAN HILIR SELATAN	KETAPANG	KALIMANTAN BARAT	
9	9	-2.188204527	110.2391815	26-Sep-19	87	MATAN HILIR SELATAN	KETAPANG	KALIMANTAN BARAT	
10	10	-2.236596823	110.5808792	26-Sep-19	82	SINGKUP	KETAPANG	KALIMANTAN BARAT	
11	11	-2.340862751	110.3647003	26-Sep-19	66	KENDAWANGAN	KETAPANG	KALIMANTAN BARAT	
12	12	-2.509914875	111.0576172	26-Sep-19	58	MANISAMATA	KETAPANG	KALIMANTAN BARAT	
13	13	-2.619370937	111.0219955	26-Sep-19	52	MANISAMATA	KETAPANG	KALIMANTAN BARAT	
14	14	-2.628829956	110.7593002	26-Sep-19	73	KENDAWANGAN	KETAPANG	KALIMANTAN BARAT	
15	15	-2.641140223	110.4601669	26-Sep-19	85	KENDAWANGAN	KETAPANG	KALIMANTAN BARAT	
16	16	-2.643023491	110.4731445	26-Sep-19	81	KENDAWANGAN	KETAPANG	KALIMANTAN BARAT	
17	17	-2.717556477	110.9875031	26-Sep-19	79	MANISAMATA	KETAPANG	KALIMANTAN BARAT	
18	18	-2.709859133	110.6052704	26-Sep-19	81	KENDAWANGAN	KETAPANG	KALIMANTAN BARAT	
19	19	-2.717144785	110.6186066	26-Sep-19	89	KENDAWANGAN	KETAPANG	KALIMANTAN BARAT	
20	20	-2.799423456	110.8418274	26-Sep-19	71	KENDAWANGAN	KETAPANG	KALIMANTAN BARAT	
21	21	-2.833084583	110.872757	26-Sep-19	94	KENDAWANGAN	KETAPANG	KALIMANTAN BARAT	
22	22	-2.823714495	110.6885452	26-Sep-19	78	KENDAWANGAN	KETAPANG	KALIMANTAN BARAT	
23	23	-2.825015783	110.6794586	26-Sep-19	75	KENDAWANGAN	KETAPANG	KALIMANTAN BARAT	
24	24	-2.826491356	110.4765167	26-Sep-19	78	KENDAWANGAN	KETAPANG	KALIMANTAN BARAT	
25	25	-2.817486525	110.4752121	26-Sep-19	78	KENDAWANGAN	KETAPANG	KALIMANTAN BARAT	
26	26	-2.779025555	110.4815903	26-Sep-19	62	KENDAWANGAN	KETAPANG	KALIMANTAN BARAT	
27	27	-2.7751863	110.3799515	26-Sep-19	75	KENDAWANGAN	KETAPANG	KALIMANTAN BARAT	
28	28	-2.776472569	110.3709717	26-Sep-19	78	KENDAWANGAN	KETAPANG	KALIMANTAN BARAT	
29	29	-2.731260061	110.6223831	26-Sep-19	77	KENDAWANGAN	KETAPANG	KALIMANTAN BARAT	
30	30	-2.77905035	110.2888947	26-Sep-19	81	KENDAWANGAN	KETAPANG	KALIMANTAN BARAT	
31	31	-2.722226858	110.6210861	26-Sep-19	95	KENDAWANGAN	KETAPANG	KALIMANTAN BARAT	
32	32	-2.723529339	110.6120148	26-Sep-19	87	KENDAWANGAN	KETAPANG	KALIMANTAN BARAT	
33	33	-2.71319437	110.6197739	26-Sep-19	87	KENDAWANGAN	KETAPANG	KALIMANTAN BARAT	
34	34	-2.71449852	110.6107025	26-Sep-19	93	KENDAWANGAN	KETAPANG	KALIMANTAN BARAT	
35	35	-2.704161406	110.6184692	26-Sep-19	78	KENDAWANGAN	KETAPANG	KALIMANTAN BARAT	
36	36	-2.705467701	110.6093979	26-Sep-19	84	KENDAWANGAN	KETAPANG	KALIMANTAN BARAT	
37	37	-2.67494607	110.2498169	26-Sep-19	59	KENDAWANGAN	KETAPANG	KALIMANTAN BARAT	



SATGAS PATROLI PEMADAMAN DARAT TNI

38	38	-2.505169392	111.0458145	26-Sep-19	80	MANISAMATA	KETAPANG	KALIMANTAN BARAT
39	39	-2.240123987	110.5858612	26-Sep-19	72	SINGKUP	KETAPANG	KALIMANTAN BARAT
40	40	-2.156167269	110.8474731	26-Sep-19	67	RIAM	KETAPANG	KALIMANTAN BARAT
41	41	-2.163494587	110.22155	26-Sep-19	73	MATAN HILIR SELATAN	KETAPANG	KALIMANTAN BARAT
42	42	-2.164775848	110.2125854	26-Sep-19	87	MATAN HILIR SELATAN	KETAPANG	KALIMANTAN BARAT
43	43	-2.126250505	110.2253571	26-Sep-19	51	MATAN HILIR SELATAN	KETAPANG	KALIMANTAN BARAT
44	44	-2.117260456	110.2240601	26-Sep-19	87	MATAN HILIR SELATAN	KETAPANG	KALIMANTAN BARAT
45	45	-2.118548393	110.2150879	26-Sep-19	100	MATAN HILIR SELATAN	KETAPANG	KALIMANTAN BARAT
46	46	-2.087586641	110.3666916	26-Sep-19	74	MATAN HILIR SELATAN	KETAPANG	KALIMANTAN BARAT
47	47	-2.07597661	110.3834381	26-Sep-19	63	MATAN HILIR SELATAN	KETAPANG	KALIMANTAN BARAT
48	48	-2.059146166	110.4363403	26-Sep-19	92	MATAN HILIR SELATAN	KETAPANG	KALIMANTAN BARAT
49	49	-2.060448408	110.4273148	26-Sep-19	94	MATAN HILIR SELATAN	KETAPANG	KALIMANTAN BARAT
50	50	-2.061752796	110.4182663	26-Sep-19	56	MATAN HILIR SELATAN	KETAPANG	KALIMANTAN BARAT
51	51	-2.050475836	110.4284973	26-Sep-19	67	MATAN HILIR SELATAN	KETAPANG	KALIMANTAN BARAT
52	52	-1.857772946	110.2962494	26-Sep-19	77	MATAN HILIR SELATAN	KETAPANG	KALIMANTAN BARAT
53	53	-1.882207751	110.1255112	26-Sep-19	65	MATAN HILIR SELATAN	KETAPANG	KALIMANTAN BARAT
54	54	-1.698069692	110.3873672	26-Sep-19	79	BENUA KAYONG	KETAPANG	KALIMANTAN BARAT
55	55	-1.556694984	110.7238998	26-Sep-19	61	NANGATAYAP	KETAPANG	KALIMANTAN BARAT
56	56	-1.177234292	110.6199875	26-Sep-19	55	SANDAI	KETAPANG	KALIMANTAN BARAT
57	57	-1.123528481	110.7349854	26-Sep-19	77	HULU SUNGAI	KETAPANG	KALIMANTAN BARAT
58	58	-1.124861002	110.7257233	26-Sep-19	72	HULU SUNGAI	KETAPANG	KALIMANTAN BARAT
59	59	-1.171085477	110.4041519	26-Sep-19	54	SUNGAI LAUR	KETAPANG	KALIMANTAN BARAT
60	60	-0.989701211	110.5149612	26-Sep-19	85	SUNGAI LAUR	KETAPANG	KALIMANTAN BARAT
61	61	-0.991015315	110.5057831	26-Sep-19	93	SUNGAI LAUR	KETAPANG	KALIMANTAN BARAT
62	62	-1.004110456	110.414299	26-Sep-19	85	SUNGAI LAUR	KETAPANG	KALIMANTAN BARAT
63	63	-0.984559894	110.486145	26-Sep-19	57	SUNGAI LAUR	KETAPANG	KALIMANTAN BARAT
64	64	-0.984676361	110.4208221	26-Sep-19	71	SUNGAI LAUR	KETAPANG	KALIMANTAN BARAT
65	65	-0.98598671	110.4116974	26-Sep-19	85	SUNGAI LAUR	KETAPANG	KALIMANTAN BARAT
66	66	-0.868516147	110.5192032	26-Sep-19	79	SUNGAI LAUR	KETAPANG	KALIMANTAN BARAT
67	67	-0.869839489	110.5100098	26-Sep-19	74	SUNGAI LAUR	KETAPANG	KALIMANTAN BARAT
68	68	-0.819913924	110.6098175	26-Sep-19	80	HULU SUNGAI	KETAPANG	KALIMANTAN BARAT
69	69	-0.810798585	110.6084671	26-Sep-19	80	HULU SUNGAI	KETAPANG	KALIMANTAN BARAT
70	70	-0.823938012	110.5163116	26-Sep-19	87	SUNGAI LAUR	KETAPANG	KALIMANTAN BARAT
71	71	-0.787559867	110.5110703	26-Sep-19	59	SUNGAI LAUR	KETAPANG	KALIMANTAN BARAT
72	72	-3.00507474	110.6576004	26-Sep-19	63	KENDAWANGAN	KETAPANG	KALIMANTAN BARAT
73	73	-2.83943248	110.8792954	26-Sep-19	99	KENDAWANGAN	KETAPANG	KALIMANTAN BARAT
74	74	-2.83858657	110.6939163	26-Sep-19	65	KENDAWANGAN	KETAPANG	KALIMANTAN BARAT
75	75	-2.82155371	110.6828537	26-Sep-19	89	KENDAWANGAN	KETAPANG	KALIMANTAN BARAT
76	76	-2.79442859	110.8105698	26-Sep-19	55	KENDAWANGAN	KETAPANG	KALIMANTAN BARAT
77	77	-2.8223474	110.4845657	26-Sep-19	76	KENDAWANGAN	KETAPANG	KALIMANTAN BARAT
78	78	-2.78634095	110.6687698	26-Sep-19	57	KENDAWANGAN	KETAPANG	KALIMANTAN BARAT



SATGAS PATROLI PEMADAMAN DARAT TNI

79	79	-2.81640577	110.4751511	26-Sep-19	75	KENDAWANGAN	KETAPANG	KALIMANTAN BARAT	
80	80	-2.77764487	110.4863205	26-Sep-19	84	KENDAWANGAN	KETAPANG	KALIMANTAN BARAT	
81	81	-2.7748425	110.3761292	26-Sep-19	79	KENDAWANGAN	KETAPANG	KALIMANTAN BARAT	
82	82	-2.72201419	110.6249542	26-Sep-19	96	KENDAWANGAN	KETAPANG	KALIMANTAN BARAT	
83	83	-2.7160213	110.6153565	26-Sep-19	85	KENDAWANGAN	KETAPANG	KALIMANTAN BARAT	
84	84	-2.60561156	111.0350266	26-Sep-19	73	MANISAMATA	KETAPANG	KALIMANTAN BARAT	
85	85	-2.19777369	110.266037	26-Sep-19	57	MATAN HILIR SELATAN	KETAPANG	KALIMANTAN BARAT	
86	86	-2.18848681	110.2309265	26-Sep-19	84	MATAN HILIR SELATAN	KETAPANG	KALIMANTAN BARAT	
87	87	-2.16100621	110.2183456	26-Sep-19	93	MATAN HILIR SELATAN	KETAPANG	KALIMANTAN BARAT	
88	88	-2.11834407	110.2209244	26-Sep-19	75	MATAN HILIR SELATAN	KETAPANG	KALIMANTAN BARAT	
89	89	-2.05601668	110.4332428	26-Sep-19	91	MATAN HILIR SELATAN	KETAPANG	KALIMANTAN BARAT	
90	90	-1.88620734	110.1282654	26-Sep-19	64	MATAN HILIR SELATAN	KETAPANG	KALIMANTAN BARAT	
91	91	-1.85003889	110.2664871	26-Sep-19	81	MATAN HILIR SELATAN	KETAPANG	KALIMANTAN BARAT	
	D	KODIM 1204/SGU							
		NIHIL	NIHIL	NIHIL	NIHIL	NIHIL	NIHIL	NIHIL	
	E	KODIM 1205/STG							
92	1	-1.137207985	111.2741776	26-Sep-19	63	SOKAN	MELAWI	KALIMANTAN BARAT	
93	2	-0.293353349	111.9516678	26-Sep-19	88	PINOH UTARA	MELAWI	KALIMANTAN BARAT	
94	3	-0.294895917	111.94104	26-Sep-19	70	PINOH UTARA	MELAWI	KALIMANTAN BARAT	
95	4	-0.29478446	111.9541702	26-Sep-19	88	PINOH UTARA	MELAWI	KALIMANTAN BARAT	
96	5	-0.31248999	111.4539795	26-Sep-19	71	BELIMBING HULU	MELAWI	KALIMANTAN BARAT	
97	6	-0.175437689	112.5636292	26-Sep-19	81	SERAWAJ	SINTANG	KALIMANTAN BARAT	
98	7	-0.177076817	112.5520096	26-Sep-19	81	SERAWAJ	SINTANG	KALIMANTAN BARAT	
99	8	0.08021092	111.2405853	26-Sep-19	65	SEPAUK	SINTANG	KALIMANTAN BARAT	
	F	KODIM 1206/PSB							
		NIHIL	NIHIL	NIHIL	NIHIL	NIHIL	NIHIL	NIHIL	
	G	KODIM 1207/BS							
		NIHIL	NIHIL	NIHIL	NIHIL	NIHIL	NIHIL	NIHIL	

keterangan :

Biru : Sudah padam

Hitam : Dalam Proses

Merah : Muncul Baru

TITIK HOTSPOT TANGAL 26 SEPTEMBER 2019 SAMPAI DENGAN PUKUL 18.15 WIB SEBANYAK 99 TITIK

Sudah padam : NIHIL

Dalam proses : 99 TITIK

Muncul Baru : NIHIL



SATGAS PATROLI PEMADAMAN DARAT POLRI

BELUM ADA LAPORAN MASUK



SATUAN PATROLI PEMADAMAN DARAT MANGGALA AGNI

Salam Sipongi dan Salam Tangguh

Mohon izin menyampaikan kejadian karhutla tanggal 26 Sept 2019 dari Satgas Darat Kec. Kendawangan ;

Lokasi :

Dusun : Air Merah Lanjut

Desa : Banjarsari

Kecamatan : Kendawangan

Kabupaten : Ketapang

Keterangan Sbb :

- ✓ Telah terjadi kebakaran hutan dan lahan pada koordinat S -2.342104 dan E 110.36810 yg cukup luas
- ✓ Sumber air tidak ditemukan dilokasi kebakaran
- ✓ Telah dilakukan pemadaman manual, namun api semakin membesar
- ✓ Mohon dapat dilakukan water bombing pada lokasi dimaksud.

Demikian disampaikan dan terima kasih.

Hotmat kami

Manggala Agni Daops Ketapang



DOKUMENTASI



Groundchek Hotspot
-2,34208, 110,3681, 40,0m
26/09/2019 11:16:07



Groundchek Hotspot
-2,34208, 110,3681, 40,8m
26/09/2019 11:16:13



Groundchek Hotspot
-2,34205, 110,36763, 43,9m
26/09/2019 11:45:27



SATUAN PATROLI PEMADAMAN DARAT MANGGALA AGNI

Salam Sipongi

Yth Bapak/Ibu piminan

Izin menyampaikan laporan kegiatan patroli groundcheck hotspot tgl 25 september 2019

Manggala Agni Daops Ketapang

Waktu pelaksanaan:

kamis, 26 september 2019

Lokasi :

Ds. Banjar sari

Kec. Kendawangan

Kab. Ketapang

Titik Koordinat hotspot tgl 25 september 2019

Koordinat

1. S: -2.34232

E: 110.36481

Personil :

2 Orang Anggota Manggala Agni

3 Orang Anggota koramil kendawangan

1 Orang polsek kendawangan

<Sarpras>

1 unit mobil koramil kendawangan

2 unit motor koramil kendawangan

1 unit pompa punggung

1 unit GPS android (Handphone)

Kronologi :

* Dari hasil pengecekan tim PDP di Lapan Hotspot Information, tim PDP melihat titik hotspot yang terletak kec.kendawangan Kemudian tim PDP menelaah titik hotspot tersebut. Berdasarkan hasil telaahan, hotspot tersebut berada di desa banjar sari dusun air merah lanjut kec.kendawangan kab.ketapang.

* Menindaklanjuti laporan hotspot tanggal 25 september 2019 tim mulai melakukan pergerakan dari pondok kerja kendawangan untuk melakukan koordinasi dengan pihak2 terkait (TNI & POLRI)

* sesampai di lokasi titik hotspot tersebut tim menemukan area yang masih terbakar yang tidak ada sumber air nya selanjut nya tim melakukan pemadaman awal dan ber koordinasi dengan pihak perusahaan terdekat PT. BGA untuk meminta bantuan tim damkar untuk melakukan pemadaman, dan tim juga



SATUAN PATROLI PEMADAMAN DARAT MANGGALA AGNI

meminta bantuan untuk water bombing di lokasi tersebut kepada daops ketapang.

* Indikasi kebakaran :

- vegetasi : semak belukar, akasia, krangas
- sumber air : tidak ada
- jenis tanah : mineral
- jenis kebakaran : permukaan dan bawah
- luas kebakaran : +-20H
- kawasan : APL
- cuaca di lokasi : mendung dan hujan gerimis

Satelit : TERRA conf 56%

Dokumentasi terlampir

Demikian laporan ini di buat. Atas perhatiannya terimakasih.

Hormat kami

Manggala agni Daops Ketapang



DOKUMENTASI



Groundchek Hotspot
-2,51301, 110,1958, 98,0m
26/09/2019 09:40:05



Groundchek Hotspot
-2,51329, 110,19588, 36,6m
26/09/2019 09:46:27



Groundchek Hotspot
-2,34188, 110,36766, 38,1m
26/09/2019 13:34:08



Groundchek Hotspot
-2,34204, 110,36743, 38,6m
26/09/2019 11:46:46



SATUAN PATROLI PEMADAMAN DARAT MANGGALA AGNI

Salam Sipongi

Yth Bapak/Ibu pimpinan

Izin menyampaikan laporan kegiatan patroli groundcheck Hotspot tgl 25 September 2019

Manggala Agni Daops Ketapang - BPPIKHL Wilayah Kalimantan

Waktu pelaksanaan:

Kamis , 26 September 2019

Lokasi :

Ds. Mekar Utama

Kec. Kendawangan

Kab. Ketapang

Titik Koordinat HotSpot tgl 25 September 2019

Koordinat

1. S: -2.35845

E: 110.20581

Personil :

2 Orang Anggota Manggala Agni BPPIKHL

1 Orang anggota Koramil Kendawangan

1 Orang anggota Polsek kendawanga

<Sarpras>

1 unit motor Manggala agni

1 unit motor polsek Kendawangan

1 unit motor koramil Kendawangan

1 unit pompa punggung

1 unit GPS android (Handphone)

Kronologi :

* Dari Hasil Pengecekan Tim PDP di Lapan Hotspot Information, Tim PDP Melihat Titik Hotspot. Tim PDP langsung Menelaah Hotspot Tersebut yang terletak di Desa Mekar Utama

* Menindaklanjuti laporan hotspot tanggal 25 September 2019 tim mulai melakukan pergerakan pada ke esokan harinya dari pondok kerja kendawangan menuju titik hotspot

* Tim tidak bisa melanjutkan perjalanan Ke titik Hs tersebut di karenakan akses jalan terputus oleh aliran sungai, jarak henti tim menuju titik Hs +-200 m



SATUAN PATROLI PEMADAMAN DARAT MANGGALA AGNI

*Tim memberikan pantauan ke titik Hs tersebut dan tidak ada kepulan asap maupun tanda-tanda kebakaran, tetapi di titik henti tim menemukan areal bekas kebakaran dan tim mulai menyisir areal tersebut untuk memastikan api sudah benar benar padam.

luas Bekas Kebakaran dititik hotspot yang pertama: +/- 1 Ha

Sumber air : di temukan di sekitar bekas kebakar

Vegetasi : Rumput dan semak belukar

Jenis Kebakaran : Permukaan

Status Kawasan : Lahan Masyarakat

Kondisi cuaca : cerah

Satelit : NOAA20 Conf 71 %

Pelaksana :

1. Wahyudi Santoso
2. Heriansyah

Dokumentasi terlampir

Demikian laporan ini di buat. Atas perhatiannya terimakasih.

Hortmat kami

Manggala Agni Daops Ketapang



DOKUMENTASI



Manggala Agni BPPI & KHL Wil. Kalimantan Daops Ketapang
-2,51333, 110,19593, 33,0m
26/09/2019



Manggala Agni BPPI & KHL Wil. Kalimantan Daops Ketapang
-2,51317, 110,19601, 39,0m
26/09/2019



Manggala Agni BPPI & KHL Wil. Kalimantan Daops Ketapang
-2,35832, 110,20179, 34,0m
26/09/2019



Manggala Agni BPPI & KHL Wil. Kalimantan Daops Ketapang
-2,35848, 110,20179, 39,0m
26/09/2019



SATGAS GAKKUM KARHUTLA

REKAPITULASI GAKKUM KARHUTLA POLDA KALBAR

NO	KESATUAN	JUMLAH		PROSES						TSK		LUAS LAHAN TERBAKAR	KET
		KASUS	TSK	SIDIK	TAHAP I	P 21	TAHAP II	SP. 3	LINPAH	DITAHAN	TDK DITAHAN		
1	DIT RESKRIMSUS	4	4	-	4	-	-	-	-	3	1	11 Ha	PERORANGAN
2	POLRESTA PTK KOTA	3	4	-	1	-	2	-	-	4	-	4,46 Ha	PERORANGAN
3	POLRES MEMPAWAH	11	11	8	2	-	1	-	-	6	5	166,53 Ha	PERORANGAN
4	POLRES SAMBAS	3	3	1	2	-	-	-	-	-	3	3,71 Ha	PERORANGAN
5	POLRES SEKADAU	3	4	3	-	-	-	-	-	-	4	16,1 Ha	PERORANGAN
6	POLRES SANGGAU	5	3	5	-	-	-	-	-	-	3	41 Ha	3 PERORANGAN 2 KORPORASI
7	POLRES SINTANG	4	6	-	4	-	-	-	-	-	6	16,03 Ha	PERORANGAN
8	POLRES MELAWI	3	3	1	2	-	-	-	-	3	-	15,5 Ha	PERORANGAN
9	POLRES SINGKAWANG	3	3	3	-	-	-	-	-	2	1	15,5 Ha	PERORANGAN
10	POLRES LANDAK	3	3	1	2	-	-	-	-	1	2	19,6 Ha	PERORANGAN
11	POLRES BENGKAYANG	6	9	6	-	-	-	-	-	1	8	3,25 Ha	PERORANGAN
12	POLRERS KAPUAS HULU	2	2	-	2	-	-	-	-	2	-	4 Ha	PERORANGAN
13	POLRES KETAPANG	12	12	4	8	-	-	-	-	11	1	96,7 Ha	PERORANGAN
14	POLRES KAYONG UTARA	1	2	-	1	-	-	-	-	-	2	1 Ha	PERORANGAN
TOTAL		63	69	32	28	0	3	0	0	33	36	414,38 Ha	

Pontianak, 24 September 2019

KASATGAS GAKKUM

Activate
SARDO M. PARDAMEAN SIBARANI, S.I.K.
AJUN KOMISARIS BESAR POLISI NRP 79060850



PENDAPAT TEKNIS INSTANSI TERKAIT KLHK



INDEX STANDAR PENCEMARAN UDARA (ISPU) POLLUTANT STANDARD INDEX (PSI)

Pontianak

Validitas: 26/09/2019 15:08 - 27/09/2019 15:08



PM10	SO2	CO	O3	NO2	Critical Component
72	51	1	0	0	PM10

Kualitas Udara	:	SEDANG
Komponen	:	PM10

Scale Due to norm: KEP-107/KABAPEDAL/11/1997				
0-50	51-100	100-199	200-299	300-500
BAIK	SEDANG	TIDAK SEHAT	SANGAT TIDAK SEHAT	BERBAHAYA
GOOD	MODERATE	UNHEALTHY	VERY UNHEALTHY	DANGEROUS

Pontianak, 26 September 2019

An. KEPALA DINAS PERUMAHAN RAKYAT, KAWASAN
PERUMAHAN DAN LINGKUNGAN HIDUP
PONTIANAK, KALIMANTAN BARAT
Kantor Bidang Perencanaan Perubahan Iklim,
Perumahan dan Lingkungan



Wahana Triandji Andjine, ST, M.M., MT

Pejabat tingkat I

NIP. 19691024 199803 1 007



PENDAPAT TEKNIS INSTANSI TERKAIT KLHK

Kepada Yth ;
Bapak / Ibu Pimpinan,

Dengan Hormat ;
Bersama ini kami sampaikan laporan Hotspot Kalbar dengan Confidence > 50%
Pada tanggal 26 September 2019. Update hotspot Pukul 16.00 WIB

Demikian kami laporkan, terima kasih.

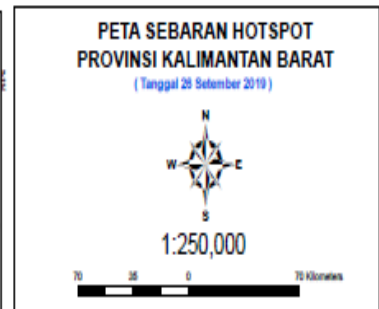
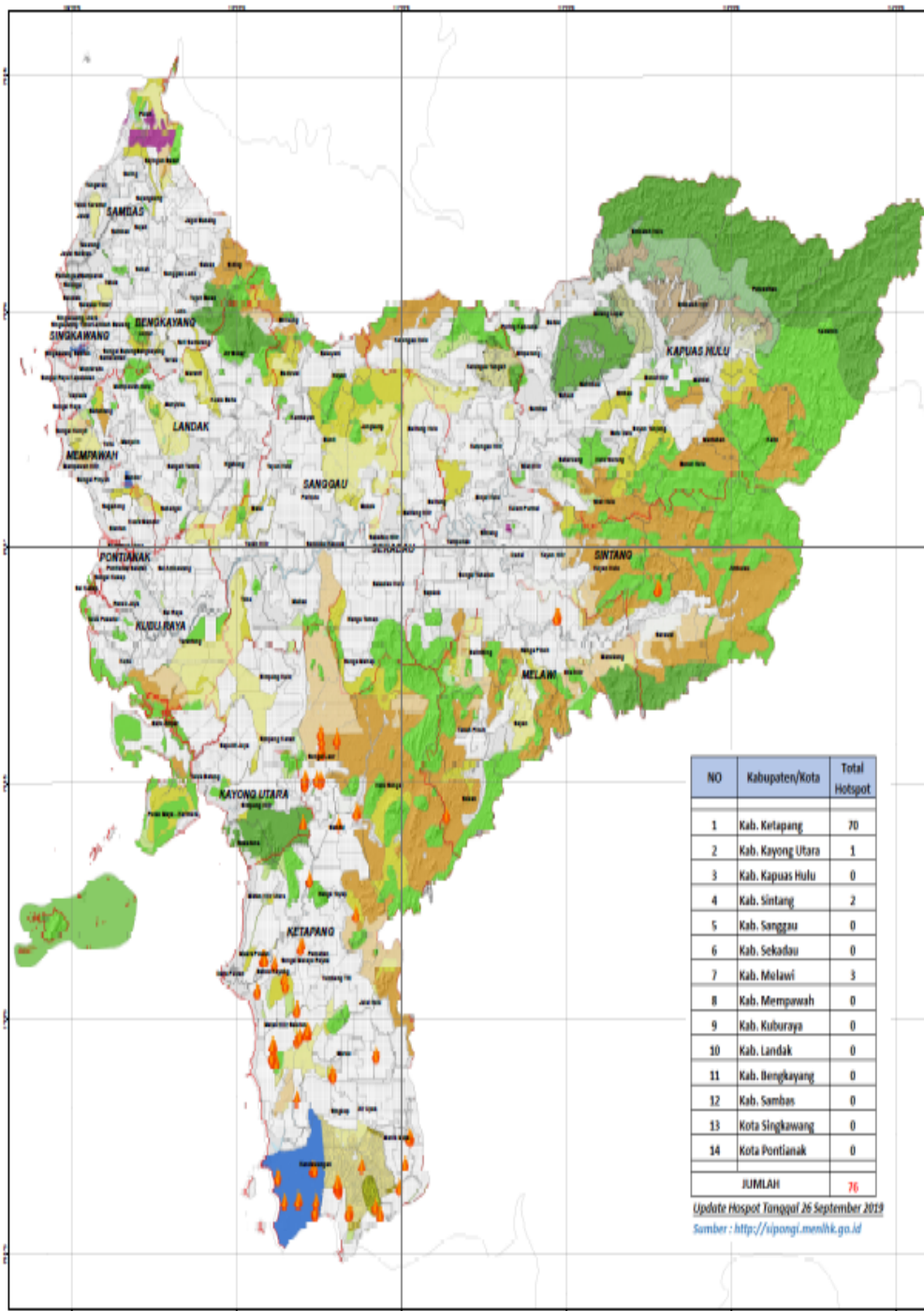
Manggala Agni Provinsi Kalimantan Barat - BPPIKHL Wil. Kalimantan -
Kementerian Lingkungan Hidup dan Kehutanan.

17:38

NO	Kabupaten/Kota	Total Hotspot
1	Kab. Ketapang	70
2	Kab. Kayong Utara	1
3	Kab. Kapuas Hulu	0
4	Kab. Sintang	2
5	Kab. Sanggau	0
6	Kab. Sekadau	0
7	Kab. Melawi	3
8	Kab. Mempawah	0
9	Kab. Kuburaya	0
10	Kab. Landak	0
11	Kab. Bengkayang	0
12	Kab. Sambas	0
13	Kota Singkawang	0
14	Kota Pontianak	0
JUMLAH		76

Update Hospot Tanggal 26 September 2019
Sumber : <http://sipongi.menlhk.go.id>

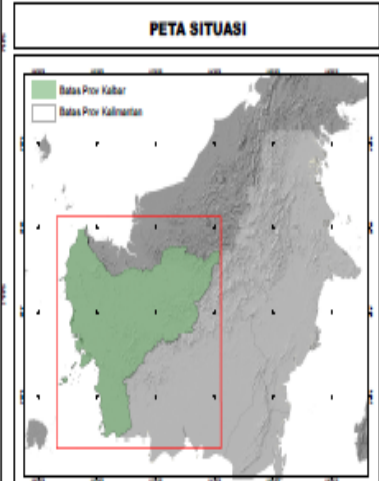
PENDAPAT TEKNIS INSTANSI TERKAIT KLHK



Sumber Data:
 -Fungsi Kawasan Kalbar (SK 733)
 -Batas Koneksi HTI Kalbar 2011
 -Batas Unit KPH
 -Administrasi Kalbar (BPS 2014)

NO	Kabupaten/Kota	Total Hotspot
1	Kab. Ketapang	70
2	Kab. Kayong Utara	1
3	Kab. Kapuas Hulu	0
4	Kab. Sintang	2
5	Kab. Sanggau	0
6	Kab. Sekadau	0
7	Kab. Melawi	3
8	Kab. Mempawah	0
9	Kab. Kubu Raya	0
10	Kab. Landak	0
11	Kab. Bengkayang	0
12	Kab. Sambas	0
13	Kota Singkawang	0
14	Kota Pontianak	0
JUMLAH		76

Update Hotspot Tanggal 26 September 2019
 Sumber : <http://sipongi.menhk.go.id>

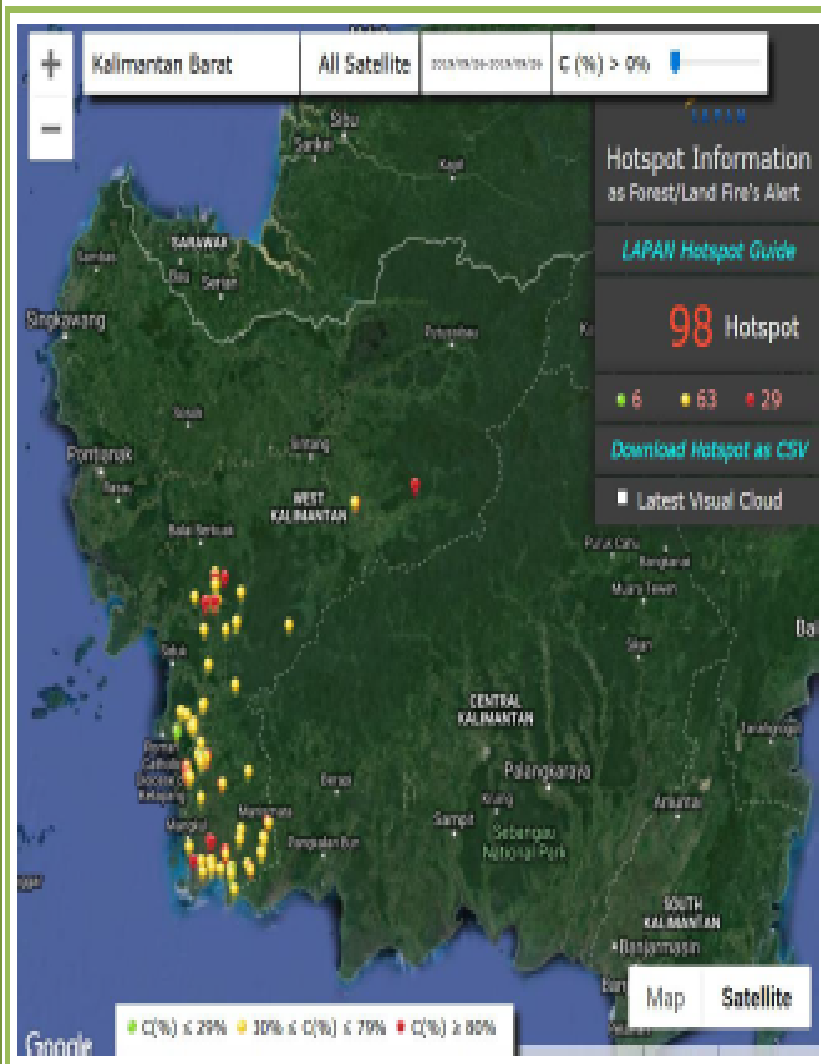




PENDAPAT TEKNIS BMKG



**INFORMASI PETA SEBARAN HOTSPOT KALBAR
BERDASARKAN PENGOLAHAN DATA LAPAN**
Data Tanggal : 26 September 2019 Pukul 07.00 WIB s/d
26 September 2019 Pukul 17.00 WIB



NO	KAB / KOTA	JUMLAH HOTSPOT
1	SAMBAS	0
2	MEMPAWAH	0
3	SANGGAU	0
4	KETAPANG	93
6	SINTANG	2
6	KAPUAS HULU	0
7	BENGKAYANG	0
8	LANDAK	0
9	SEKADAU	0
11	KAYONG UTARA	0
11	MELAWI	3
13	KUBU RAYA	0
13	PONTIANAK	0
14	SINGKAWANG	0
JUMLAH		98



PENDAPAT TEKNIS BMKG

No	Lintang (deg)	Bujur (deg)	Tanggal (dd/mm/yyyy)	Waktu Akuisisi (UTC)	Tingkat Kepercayaan (%)	Satelit	Kecamatan	Kabupaten
1	-1.411848426	110.4419479	9/26/2019	3:17:00	75	terra	Nangatayap	Kab. Ketapang
2	-1.691503525	110.3963623	9/26/2019	3:17:00	67	terra	Sungai Melayu Rayak	Kab. Ketapang
3	-1.74901104	110.1585922	9/26/2019	3:17:00	54	terra	Muara Pawan	Kab. Ketapang
4	-1.750752211	110.1706085	9/26/2019	3:17:00	57	terra	Muara Pawan	Kab. Ketapang
5	-1.769837976	110.2294312	9/26/2019	3:17:00	58	terra	Muara Pawan	Kab. Ketapang
6	-1.827899694	110.28936	9/26/2019	3:17:00	66	terra	Matan Hilir Selatan	Kab. Ketapang
7	-1.886260986	110.1270752	9/26/2019	3:17:00	15	terra	Matan Hilir Selatan	Kab. Ketapang
8	-1.962787628	110.3655624	9/26/2019	3:17:00	71	terra	Matan Hilir Selatan	Kab. Ketapang
9	-2.037911415	110.3993225	9/26/2019	3:17:00	22	terra	Matan Hilir Selatan	Kab. Ketapang
10	-2.039480448	110.335434	9/26/2019	3:17:00	37	terra	Matan Hilir Selatan	Kab. Ketapang
11	-2.186459303	110.2268829	9/26/2019	3:17:00	52	terra	Matan Hilir Selatan	Kab. Ketapang
12	-2.188204527	110.2391815	9/26/2019	3:17:00	87	terra	Matan Hilir Selatan	Kab. Ketapang
13	-2.18995142	110.2514954	9/26/2019	3:17:00	46	terra	Matan Hilir Selatan	Kab. Ketapang
14	-2.236596823	110.5808792	9/26/2019	3:17:00	82	terra	Singkup	Kab. Ketapang
15	-2.340862751	110.3647003	9/26/2019	3:17:00	66	terra	Kendawangan	Kab. Ketapang
16	-2.509914875	111.0576172	9/26/2019	3:17:00	58	terra	Manisamata	Kab. Ketapang
17	-2.56155467	110.7751312	9/26/2019	3:17:00	38	terra	Air Upas	Kab. Ketapang
18	-2.617331505	111.0078201	9/26/2019	3:17:00	36	terra	Manisamata	Kab. Ketapang
19	-2.619870937	111.0219955	9/26/2019	3:17:00	52	terra	Manisamata	Kab. Ketapang
20	-2.628829956	110.7593002	9/26/2019	3:17:00	73	terra	Kendawangan	Kab. Ketapang



PENDAPAT TEKNIS BMKG

21	-2.630467892	110.4616623	9/26/2019	3:17:00	26	terra	Kendawangan	Kab. Ketapang
22	-2.641140223	110.4601669	9/26/2019	3:17:00	85	terra	Kendawangan	Kab. Ketapang
23	-2.643023491	110.4731445	9/26/2019	3:17:00	81	terra	Kendawangan	Kab. Ketapang
24	-2.717556477	110.9875031	9/26/2019	3:17:00	79	terra	Manisamata	Kab. Ketapang
25	-2.709859133	110.6052704	9/26/2019	3:17:00	81	terra	Kendawangan	Kab. Ketapang
26	-2.711744785	110.6186066	9/26/2019	3:17:00	89	terra	Kendawangan	Kab. Ketapang
27	-2.799423456	110.8418274	9/26/2019	3:17:00	71	terra	Kendawangan	Kab. Ketapang
28	-2.829452515	110.5686264	9/26/2019	3:17:00	49	terra	Kendawangan	Kab. Ketapang
29	-2.9777987	110.7045898	9/26/2019	6:10:00	47	aqua	Kendawangan	Kab. Ketapang
30	-2.842166424	110.8740692	9/26/2019	6:10:00	36	aqua	Kendawangan	Kab. Ketapang
31	-2.869836092	110.6824417	9/26/2019	6:10:00	25	aqua	Kendawangan	Kab. Ketapang
32	-2.871144679	110.6733627	9/26/2019	6:10:00	35	aqua	Kendawangan	Kab. Ketapang
33	-2.833084583	110.872757	9/26/2019	6:10:00	94	aqua	Kendawangan	Kab. Ketapang
34	-2.841798306	110.6911621	9/26/2019	6:10:00	20	aqua	Kendawangan	Kab. Ketapang
35	-2.823714495	110.6885452	9/26/2019	6:10:00	78	aqua	Kendawangan	Kab. Ketapang
36	-2.825015783	110.6794586	9/26/2019	6:10:00	75	aqua	Kendawangan	Kab. Ketapang
37	-2.857390404	110.3891449	9/26/2019	6:10:00	38	aqua	Kendawangan	Kab. Ketapang
38	-2.826491356	110.4765167	9/26/2019	6:10:00	78	aqua	Kendawangan	Kab. Ketapang
39	-2.817486525	110.4752121	9/26/2019	6:10:00	78	aqua	Kendawangan	Kab. Ketapang
40	-2.724391937	110.9922104	9/26/2019	6:10:00	33	aqua	Manisamata	Kab. Ketapang
41	-2.779025555	110.4815903	9/26/2019	6:10:00	62	aqua	Kendawangan	Kab. Ketapang
42	-2.780313492	110.47258	9/26/2019	6:10:00	31	aqua	Kendawangan	Kab. Ketapang
43	-2.7751863	110.3799515	9/26/2019	6:10:00	75	aqua	Kendawangan	Kab. Ketapang
44	-2.776472569	110.3709717	9/26/2019	6:10:00	78	aqua	Kendawangan	Kab. Ketapang
45	-2.731260061	110.6223831	9/26/2019	6:10:00	77	aqua	Kendawangan	Kab. Ketapang



PENDAPAT TEKNIS BMKG

46	-2.77905035	110.2888947	9/26/2019	6:10:00	81	aqua	Kendawangan	Kab. Ketapang
47	-2.722226858	110.6210861	9/26/2019	6:10:00	95	aqua	Kendawangan	Kab. Ketapang
48	-2.723529339	110.6120148	9/26/2019	6:10:00	87	aqua	Kendawangan	Kab. Ketapang
49	-2.71319437	110.6197739	9/26/2019	6:10:00	87	aqua	Kendawangan	Kab. Ketapang
50	-2.71449852	110.6107025	9/26/2019	6:10:00	93	aqua	Kendawangan	Kab. Ketapang
51	-2.704161406	110.6184692	9/26/2019	6:10:00	78	aqua	Kendawangan	Kab. Ketapang
52	-2.705467701	110.6093979	9/26/2019	6:10:00	84	aqua	Kendawangan	Kab. Ketapang
53	-2.67494607	110.2498169	9/26/2019	6:10:00	59	aqua	Kendawangan	Kab. Ketapang
54	-2.505169392	111.0458145	9/26/2019	6:10:00	80	aqua	Manisamata	Kab. Ketapang
55	-2.240123987	110.5858612	9/26/2019	6:10:00	72	aqua	Singkup	Kab. Ketapang
56	-2.156167269	110.8474731	9/26/2019	6:10:00	67	aqua	Riam	Kab. Ketapang
57	-2.194447756	110.2591324	9/26/2019	6:10:00	41	aqua	Matan Hilir Selatan	Kab. Ketapang
58	-2.163494587	110.22155	9/26/2019	6:10:00	73	aqua	Matan Hilir Selatan	Kab. Ketapang
59	-2.164775848	110.2125854	9/26/2019	6:10:00	87	aqua	Matan Hilir Selatan	Kab. Ketapang
60	-2.126250505	110.2253571	9/26/2019	6:10:00	51	aqua	Matan Hilir Selatan	Kab. Ketapang
61	-2.117260456	110.2240601	9/26/2019	6:10:00	87	aqua	Matan Hilir Selatan	Kab. Ketapang
62	-2.118548393	110.2150879	9/26/2019	6:10:00	100	aqua	Matan Hilir Selatan	Kab. Ketapang
63	-2.087586641	110.3666916	9/26/2019	6:10:00	74	aqua	Matan Hilir Selatan	Kab. Ketapang
64	-2.07597661	110.3834381	9/26/2019	6:10:00	63	aqua	Matan Hilir Selatan	Kab. Ketapang
65	-2.059146166	110.4363403	9/26/2019	6:10:00	92	aqua	Matan Hilir Selatan	Kab. Ketapang
66	-2.060448408	110.4273148	9/26/2019	6:10:00	94	aqua	Matan Hilir Selatan	Kab. Ketapang
67	-2.061752796	110.4182663	9/26/2019	6:10:00	56	aqua	Matan Hilir Selatan	Kab. Ketapang
68	-2.050475836	110.4284973	9/26/2019	6:10:00	67	aqua	Matan Hilir Selatan	Kab. Ketapang
69	-2.050487757	110.3639374	9/26/2019	6:10:00	11	aqua	Matan Hilir Selatan	Kab. Ketapang
70	-1.857772946	110.2962494	9/26/2019	6:10:00	77	aqua	Matan Hilir Selatan	Kab. Ketapang



PENDAPAT TEKNIS BMKG

71	-1.882207751	110.1255112	9/26/2019	6:10:00	65	aqua	Matan Hilir Selatan	Kab. Ketapang
72	-1.852637649	110.2679291	9/26/2019	6:10:00	50	aqua	Matan Hilir Selatan	Kab. Ketapang
73	-1.698069692	110.3873672	9/26/2019	6:10:00	79	aqua	Benua Kayong	Kab. Ketapang
74	-1.556694984	110.7238998	9/26/2019	6:10:00	61	aqua	Nangatayap	Kab. Ketapang
75	-1.177234292	110.6199875	9/26/2019	6:10:00	55	aqua	Sandai	Kab. Ketapang
76	-1.123528481	110.7349854	9/26/2019	6:10:00	77	aqua	Hulu Sungai	Kab. Ketapang
77	-1.124861002	110.7257233	9/26/2019	6:10:00	72	aqua	Hulu Sungai	Kab. Ketapang
78	-1.171085477	110.4041519	9/26/2019	6:10:00	54	aqua	Sungai Laur	Kab. Ketapang
79	-0.989701211	110.5149612	9/26/2019	6:10:00	85	aqua	Sungai Laur	Kab. Ketapang
80	-0.991015315	110.5057831	9/26/2019	6:10:00	93	aqua	Sungai Laur	Kab. Ketapang
81	-1.004110456	110.414299	9/26/2019	6:10:00	85	aqua	Sungai Laur	Kab. Ketapang
82	-0.977987289	110.5319748	9/26/2019	6:10:00	47	aqua	Sungai Laur	Kab. Ketapang
83	-0.984559894	110.486145	9/26/2019	6:10:00	57	aqua	Sungai Laur	Kab. Ketapang
84	-0.984676361	110.4208221	9/26/2019	6:10:00	71	aqua	Sungai Laur	Kab. Ketapang
85	-0.98598671	110.4116974	9/26/2019	6:10:00	85	aqua	Sungai Laur	Kab. Ketapang
86	-0.92378515	110.7793884	9/26/2019	6:10:00	50	aqua	Hulu Sungai	Kab. Ketapang
87	-0.95432508	110.3076248	9/26/2019	6:10:00	49	aqua	Simpang Dua	Kab. Ketapang
88	-0.868516147	110.5192032	9/26/2019	6:10:00	79	aqua	Sungai Laur	Kab. Ketapang
89	-0.869839489	110.5100098	9/26/2019	6:10:00	74	aqua	Sungai Laur	Kab. Ketapang
90	-0.819913924	110.6098175	9/26/2019	6:10:00	80	aqua	Hulu Sungai	Kab. Ketapang
91	-0.810798585	110.6084671	9/26/2019	6:10:00	80	aqua	Hulu Sungai	Kab. Ketapang
92	-0.823938012	110.5163116	9/26/2019	6:10:00	87	aqua	Sungai Laur	Kab. Ketapang
93	-0.787559867	110.5110703	9/26/2019	6:10:00	59	aqua	Sungai Laur	Kab. Ketapang



PENDAPAT TEKNIS BMKG

No	Lintang (deg)	Bujur (deg)	Tanggal (dd/mm/yyyy)	Waktu Akuisisi (UTC)	Tingkat Kepercayaan (%)	Satelit	Kecamatan	Kabupaten
1	-1.137207985	111.2741776	9/26/2019	6:10:00	63	aqua	Sokan	Kab. Melawi
2	-0.293353349	111.9516678	9/26/2019	6:10:00	88	aqua	Pinoh Utara	Kab. Melawi
3	-0.294895917	111.94104	9/26/2019	6:10:00	70	aqua	Pinoh Utara	Kab. Melawi
No	Lintang (deg)	Bujur (deg)	Tanggal (dd/mm/yyyy)	Waktu Akuisisi (UTC)	Tingkat Kepercayaan (%)	Satelit	Kecamatan	Kabupaten
1	-0.175437689	112.5636292	9/26/2019	6:10:00	81	aqua	Serawai	Kab. Sintang
2	-0.177076817	112.5520096	9/26/2019	6:10:00	81	aqua	Serawai	Kab. Sintang



PENDAPAT TEKNIS BMKG



DATA JARAK PANDANG MENDATAR DI BANDARA SUPADIO (dalam meter) SEPULUH HARI TERAKHIR

JAM (WIB)	BULAN : SEPTEMBER 2019									
	17	18	19	20	21	22	23	24	25	26
1	300	600	5.000	1.500	1.200	2.000	3.000	3.000	1.600	2.500
2	700	600	3.000	1.500	1.500	2.000	2.000	2.000	1.500	5.000
3	600	600	2.000	1.000	1.500	2.000	2.000	1.000	1.000	3.200
4	700	600	1.500	800	2.000	2.000	2.000	300	2.000	1.500
5	800	500	1.200	1.100	2.000	1.800	2.000	500	3.000	1.800
6	900	600	300	500	1.300	700	1.000	1.000	2.200	800
7	300	600	400	400	1.200	700	1.200	1.100	2.000	1.200
8	700	800	300	300	1.000	800	1.100	3.200	2.300	1.300
9	600	900	400	300	900	1.100	900	3.300	2.500	1.000
10	700	1.100	1.000	400	1.000	2.000	1.200	3.600	3.000	1.000
11	800	1.300	1.200	400	1.000	2.000	4.500	4.000	3.000	1.000
12	900	1.500	1.500	500	1.000	2.000	3.000	5.000	3.500	1.400
13	900	2.000	1.800	700	800	2.000	5.000	5.000	5.000	1.300
14	1.000	2.500	2.000	1.000	750	2.500	5.000	3.000	4.500	6.000
15	1.200	2.000	2.600	1.000	800	2.500	5.000	2.500	5.000	3.000
16	1.000	1.300	1.000	500	1.200	1.800	6.000	2.000	4.000	4.000
17	1.000	1.500	600	700	1.600	2.000	3.400	2.000	4.000	
18	1.000	1.500	900	800	1.600	1.500	7.000	2.500	6.000	
19	1.500	3.000	1.300	1.700	2.400	2.000	5.000	2.500	6.000	
20	1.500	3.000	1.800	2.200	2.400	2.000	4.000	2.000	5.000	
21	1.500	3.000	2.200	2.000	3.000	3.500	4.000	2.000	5.000	
22	1.500	4.000	2.600	1.500	3.000	3.000	2.500	2.600	4.000	
23	1.500	4.500	2.000	1.500	2.800	3.500	2.200	2.000	5.000	
24	1.200	3.000	1.500	1.500	2.500	3.000	2.000	2.000	5.000	



PENDAPAT TEKNIS BMKG

Salam Sejahtera mitra iklim kalbar
Berikut kami sampaikan Informasi kualitas udara yang dianalisis berdasarkan pantauan alat kualitas udara Particulate Matter (PM10) di Stasiun Klimatologi Mempawah tanggal 25 September 2019 dilakukan pada pukul 00.00 WIB hingga pukul 23.55 WIB secara umum berada dalam kategori BAIK. Konsentrasi PM10 tertinggi sebesar 97.68 $\mu\text{g}/\text{m}^3$ terjadi pada pukul 12.00 WIB, masuk dalam kategori SEDANG.



PENDAPAT TEKNIS BMKG



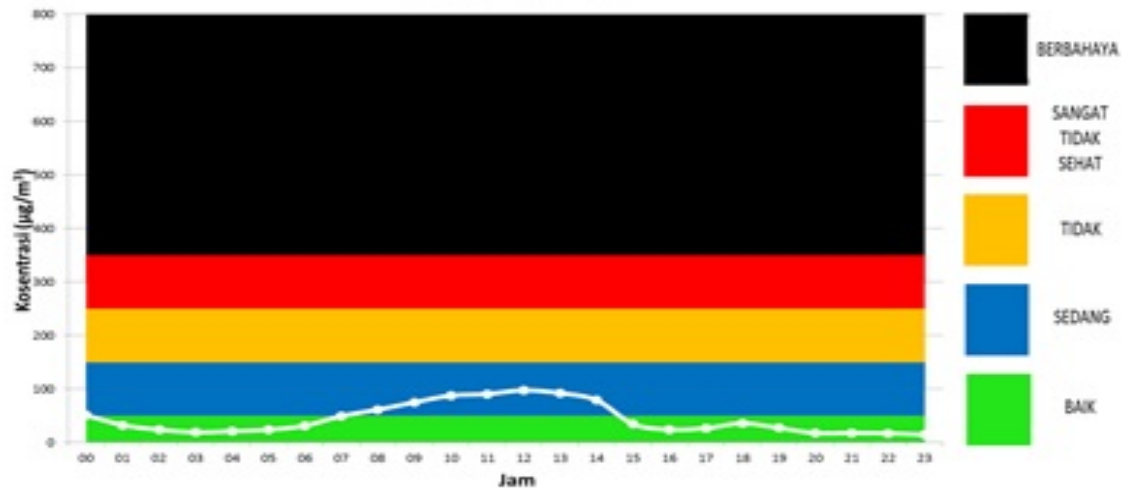
BADAN METEOROLOGI, KLIMATOLOGI, DAN GEOFISIKA STASIUN KLIMATOLOGI KELAS II MEMPAWAH

Jl. Raya Pontianak - Mempawah Km 20.5 Bel Nipah Kec. Blantan, Kab. Mempawah Kalimantan Barat 78381
Telp.0561-747141 Fax. 0561-747845, email : staklim.mempawah@bmkgo.id
<http://tklim.kalbar.bmkg.go.id>

INFORMASI KUALITAS UDARA TANGGAL 25 SEPTEMBER 2019

Informasi kualitas udara yang dianalisis berdasarkan pantauan alat kualitas udara *Particulate Matter* (PM_{10}) di Stasiun Klimatologi Mempawah tanggal 25 September 2019 dilakukan pada pukul 00.00 WIB hingga pukul 23.55 WIB secara umum berada dalam kategori **BAIK**. Konsentrasi PM_{10} tertinggi sebesar $97.68 \mu\text{g}/\text{m}^3$ terjadi pada pukul 12.00 WIB, masuk dalam kategori **SEDANG**.

Konsentrasi Partikulat PM_{10} Di Stasiun Klimatologi Mempawah
25 September 2019



Mempawah, 26 September 2019
Kepala Stasiun Klimatologi Mempawah

Syafrinal, SH



PENDAPAT TEKNIS BMKG

Salam sejahtera Mitra Iklim

KalbarBerikut kami sampaikan Informasi kualitas udara yang dianalisis berdasarkan pantauan alat kualitas udara Particulate Matter (PM10) di Stasiun Klimatologi Mempawah tanggal 26 September 2019 dilakukan pada pukul 00.00 WIB hingga pukul 18.55 WIB secara umum berada dalam kategori BAIK. Konsentrasi PM10 tertinggi sebesar 110.16 $\mu\text{g}/\text{m}^3$ terjadi pada pukul 09.00 WIB, masuk dalam kategori SEDANG.



PENDAPAT TEKNIS BMKG

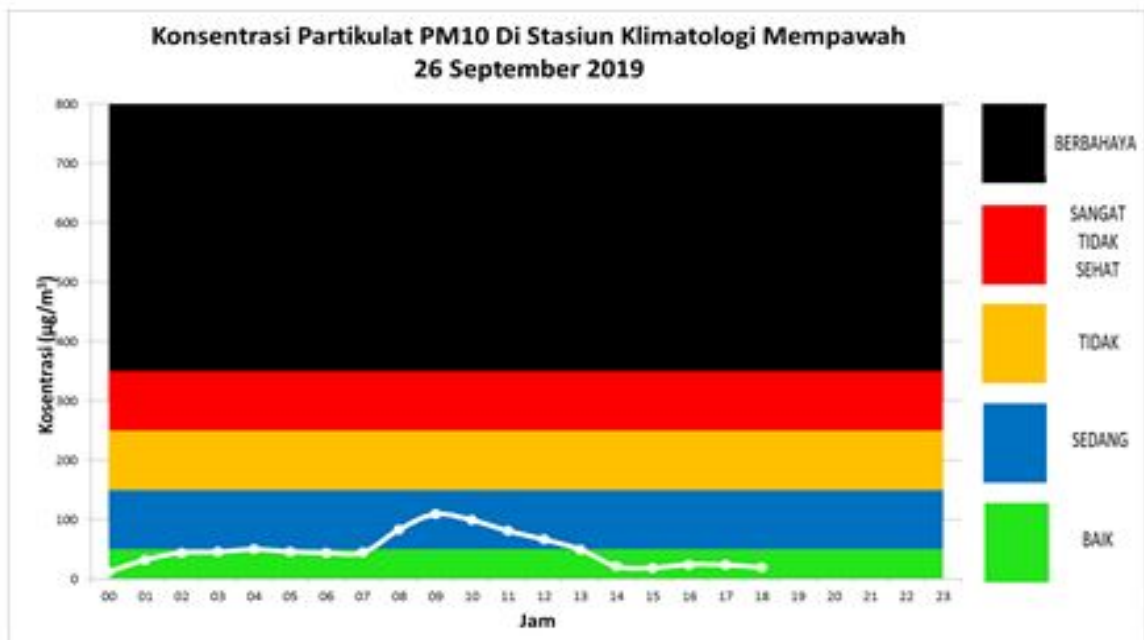


BADAN METEOROLOGI, KLIMATOLOGI, DAN GEOFISIKA STASIUN KLIMATOLOGI KELAS II MEMPAWAH

Jl. Raya Pontianak - Mempawah Km 20.5 Sei Nilpah Kec. Slantan, Kab. Mempawah Kalimantan Barat 78351
Telp.0561-747141 Fax. 0561-747845, email : staklim.mempawah@bmgk.go.id
<http://iklim.kalbar.bmgk.go.id>

INFORMASI KUALITAS UDARA TANGGAL 26 SEPTEMBER 2019

Informasi kualitas udara yang dianalisis berdasarkan pantauan alat kualitas udara *Particulate Matter* (PM₁₀) di Stasiun Klimatologi Mempawah tanggal 26 September 2019 dilakukan pada pukul 00.00 WIB hingga pukul 18.55 WIB secara umum berada dalam kategori **BAIK**. Konsentrasi PM₁₀ tertinggi sebesar **110.16 µg/m³** terjadi pada pukul 09.00 WIB, masuk dalam kategori **SEDANG**.



Mempawah, 26 September 2019
Kepala Stasiun Klimatologi Mempawah

Syafrinal, SH

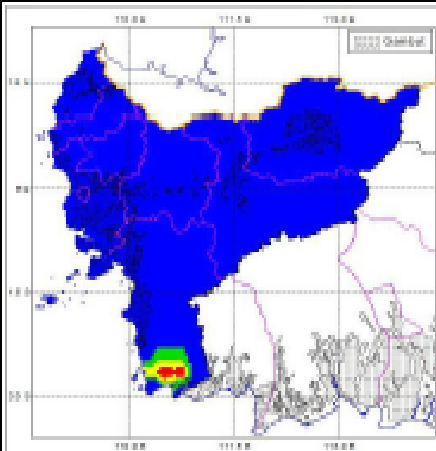


PENDAPAT TEKNIS BMKG

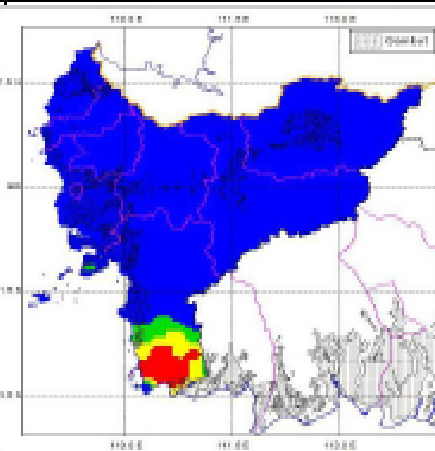


Potensi kemudahan Kebakaran Hutan / Lahan Ditinjau Dari Analisa Parameter Cuaca

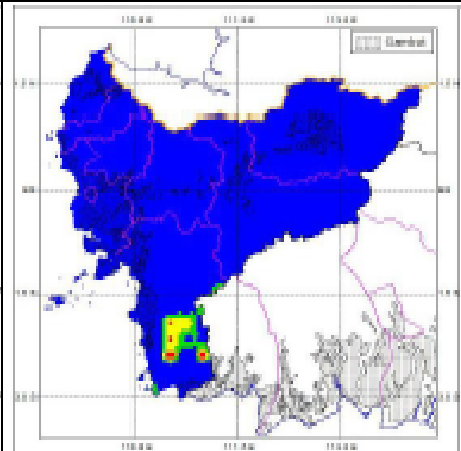
27 September 2019



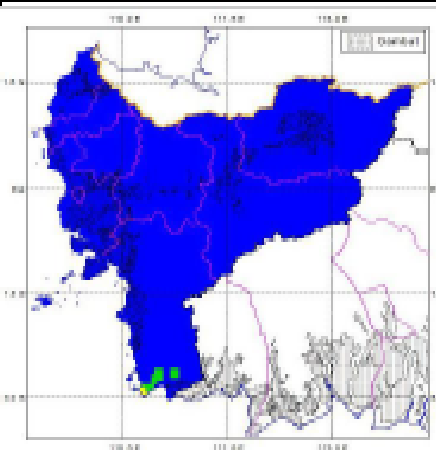
28 September 2019



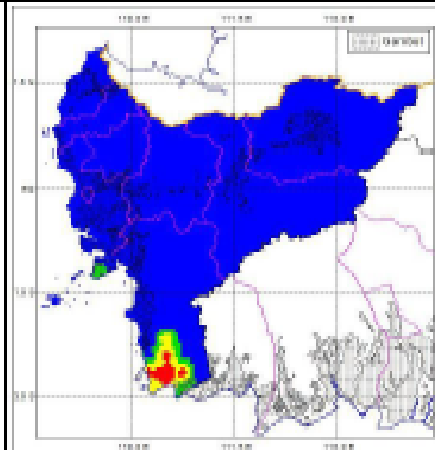
29 September 2019



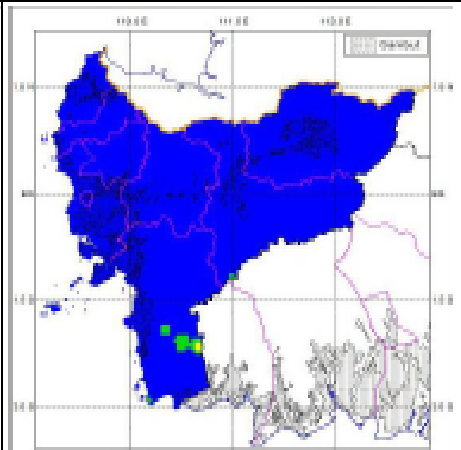
30 September 2019



01 Oktober 2019



02 Oktober 2019



LEGEND

- Aman
- Tidak Mudah
- Mudah
- Sangat Mudah



SATGAS SOSIALISASI

BELUM ADA LAPORAN MASUK



SATGAS DOA MINTA TURUN HUJAN

BELUM ADA LAPORAN MASUK



HASIL BRIFING PAGI (PUKUL 07.00) TANGGAL 26 SEPTEMBER 2019

Pontianak Base

1. Helicopter MI-8 UR CMX Reposisi ke Kab. Sintang;
2. Helicopter MI-8 UR CMN Melaksanakan WB di Sungai Mata Mata, Kabupaten Kayong Utara;
3. Helicopter Bell 412/PK-PDA Melaksanakan Patroli di Kab. Kubu Raya area dan Mempawah area dan melaksanakan WB jika menemukan firespot;
4. Helicopter MI-8 UR-CND Melanjutkan WB di Sumber Agung, Batu Ampar, Kab. Kubu Raya
5. Helikopter Bell N254SM Melaksanakan Ground Run, jika semua berjalan lancar, besok dapat dan melaksanakan WB ke Batu Ampar, Kab. Kubu Raya

Ketapang Base

1. Helicopter Bell N216PJ Melaksanakan WB di Mayak, Muara Pawan, dan di Lanjutkan ke Sungai Pelang, Matan Hilir Selatan Kab. Ketapang;
2. Helicopter Bell N234PH Melaksanakan WB di Pesaguan Kanan, Matan Hilir Selatan, Kab Ketapang dan dilanjutkan Desa Sungai Nanjung, Kec. Matan Hilir Selatan, Kab. Ketapang.;
3. Helikopter Bell 407PK-JBL 7 consecutive day, off duty.



DOKUMENTASI HASIL BRIFING PAGI (PUKUL 07.00) TANGGAL 26 SEPTEMBER 2019



PEMERINTAH PROVINSI KALIMANTAN BARAT
BADAN PENANGGULANGAN BENCANA DAERAH
Jalan Adi Sucipto No. 50 Telepon (0561) 744218 Fax. (0561) 74422
PONTIANAK
Kode Pos 781



ABSEN KEHADIRAN BRIEFING

Hari/Tanggal : KAMIS 26 SEP 2019 * (Pagi /Malam)
Waktu : JAM 07.00 - 08.00
Tempat : RUANG BREEKING KOSKO PDB
Pemimpin Briefing : 1. Eko Supriyanto
2.

NO	NAMA	JABATAN	ASAL INSTANSI	NO HPI/WA	TANDA TANGAN
1	Tapiyanto	Wasi Kedua	KOPAB		
2	DONY S.ST.	PA PICOT PDB	KOPAB	0815-2325-7323	
3	Dumar H	Wa Udara	BPBD		
4	Harti Rasmi	Fungsioner	LAPAN PDK		
5	LAMBAUS NURDIANSIH	Staff	LAPAN PDK		
6	M. SYAMSAL	PLLU	LAPAN PDK		
7	Wally S	HLO	PELITA AIR	0812899752	
8	Eko Su Fianto	Kasi Pencapaian	BPBD Prov.		
9	Eko S	Katibara	BPBD		
10	D. Sinaga	anggota	KORPRI		
11	Rurho W	Balanceran	KORPRI		

26 Sep 2019 07.48.03

-0°3'33,17"S 109°21'52,075"E

50 Jalan Adi Sucipto

Bangka Belitung Laut

Kecamatan Pontianak Tenggara

Kota Pontianak

Kalimantan Barat

Altitude: 38.0m

BPBD-PROV.KALBAR



DOKUMENTASI HASIL BRIFING PAGI (PUKUL 07.00) TANGGAL 26 SEPTEMBER 2019



26 Sep 2019 07:10:07
-0°3'33,17"S 109°21'52,075"E
50 Jalan Adi Sucipto
Bangka Belitung Laki
Kecamatan Pontianak Tenggara
Kota Pontianak
Kalimantan Barat
Altitude: 38.0m
BPBD PROV. KALBAR



HASIL BRIFING MALAM (PUKUL 19.00) TANGGAL 26 SEPTEMBER 2019

Pontianak Base

1. Helicopter MI-8 UR CMX Direncanakan Prepare Reposisi Ke Kab. Sintang;
2. Helicopter MI-8 UR CMN Direncanakan Melaksanakan WB di Sepotong Hulu Sungai Kab. Ketapang
3. Helicopter Bell 412/PK-PDA Direncanakan Melaksanakan Patroli di Kab. Kubu Raya area dan Kab. Mempawah area;
4. Helicopter MI-8 UR-CND Direncanakan Melaksanakan WB di sungai Mata-mata Kab. Kayong Utara
5. Helikopter Bell N254SM Standby arahan menunggu hasil patrol PK-PDA

Ketapang Base

1. Helicopter Bell N216PJ Direncanakan melaksanakan WB di Sungai Pelang Kab. Ketapang;
2. Helicopter Bell N234PH Direncanakan melaksanakan WB di Sungai Besar, Matan Hilir Selatan, Kab. Ketapang dan dilanjutkan Desa Sungai Nanjung, Kec. Matan Hilir Selatan, Kab. Ketapang.;
3. Helikopter Bell 407PK-JBL Melaksanakan Patroli Udara Ke Kabupaten Kayong Utara Area dan Ketapang Area.



DOKUMENTASI HASIL BRIFING MALAM (PUKUL 19.00) TANGGAL 26 SEPTEMBER 2019



PEMERINTAH KALIMANTAN BARAT
BADAN PENANGGULANGAN BENCANA DAERAH
Jalan Adi Sucipto No. 50 Telepon (0561) 744219 Fax. (0561) 744220
PONTIANAK

Kode Pos 78124

ABSEN KEHADIRAN BRIEFING

Hari/Tanggal

Waktu

Tempat

Pemimpin Briefing

26 SEPTEMBER 2019 / KAMIS

19.00 WIB s.d 20.00 WIB - (Pagi /Malam)

1. NOGI SUMARSONO

2.

NO	NAMA	JABATAN	ASAL INSTANSI	NO HP/WA	TANDA TANGAN
1	NOGI SUMARSONO	Kasi Rekonstruksi	BPBD Prov. Kalbar		
2					
3	AUF W	Repa	Amp, And dgar		
4	D. Saraga	anggota	KORAM 12/12/19		
5	Willy S	HLO	PELITA Arq		
6	FERRY.	-	-		
7	Singgih	fungsional	LAPAN PTK		
8	Angga Y.P	fungsional	LAPAN PTE		
9	Pebiriyansaputri	staf	PERKIB		
10	Fibri Nur M	-	BPPT		
11	TUKIYAT	-	BPPT		
12	ERIK.	ops	PRATAMA.		
13	Rhendy z k.	Pa dng	Kodam XII/Tp		

26 Sep 2019 19.37.40

0°3'31,965"S 109°21'51,997"E

50 Jalan Adi Sucipto

Bangka Belitung Laut

Kecamatan Pontianak Tenggara

Kota Pontianak

Kalimantan Barat

Altitude:36.2m

BPBD PROV.KALBAR



DOKUMENTASI HASIL BRIFING MALAM (PUKUL 19.00) TANGGAL 26 SEPTEMBER 2019

- Agenda : 1. Menerima Laporan Hasil Operasi Satgas
2. Merencanakan Arah Operasi WB Helikopter
3. Penutup



26 Sep 2019 19:16:12
-0°3'33,17"S 109°21'52,075"E
50 Jalan Adi Sucipto
Bangka Belitung Laut
Kecamatan Pontianak Tenggara
Kota Pontianak
Kalimantan Barat
Altitude:37.8m
BPBD PROV.KALBAR



Mengetahui

KEPALA BADAN PENANGGULANGAN BENCANA DAERAH
PROVINSI KALIMANTAN BARAT



CHRISTIANUS LUMANO, SE, M.Si.
Pembina Utama Madya
NIP. 19711202 199703 1 003

Pontianak, 26 September 2019

Penyusun Laporan

Drs. TUGIYANTO

Penata Tingkat I

19660113 1994021 003