

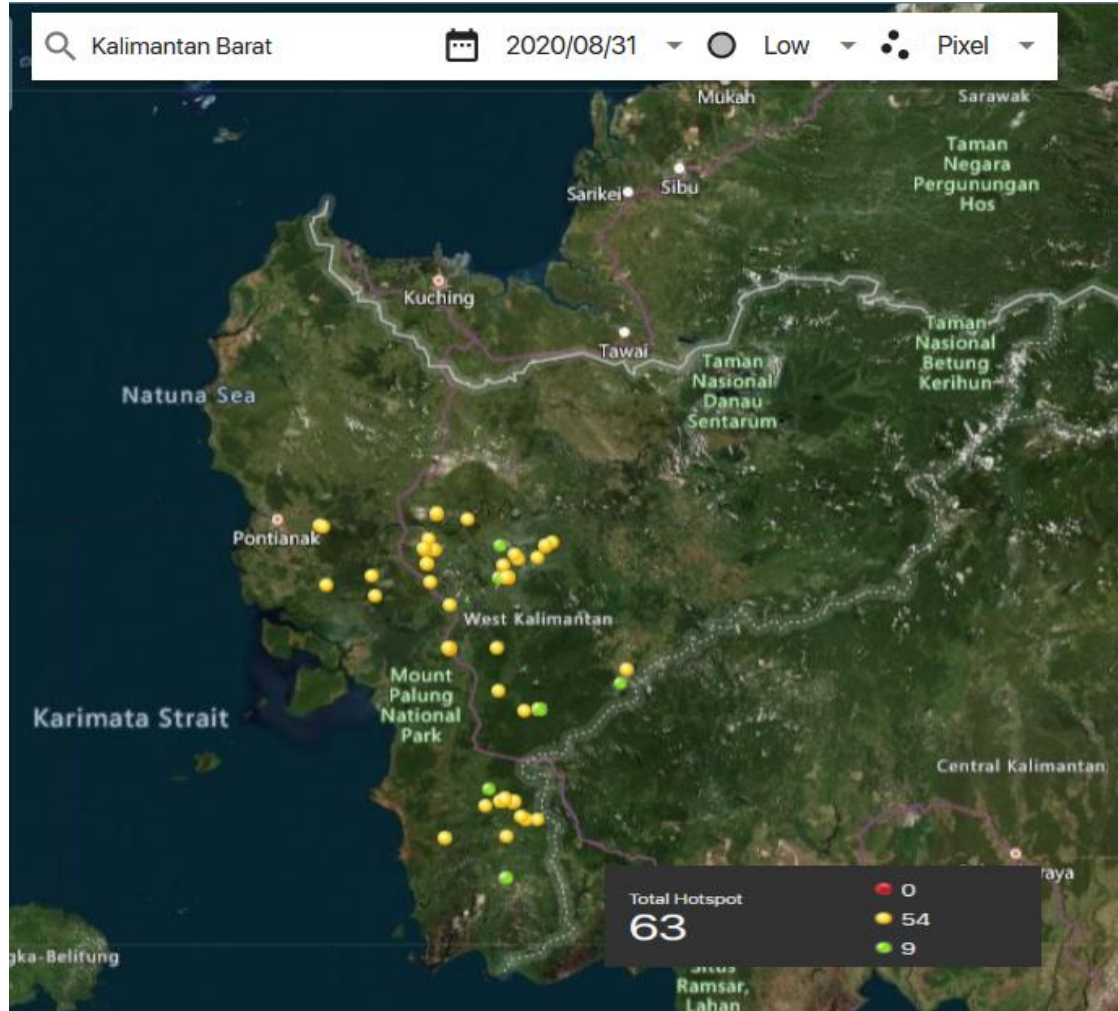


**BRIEFING MALAM
KONDISI CUACA DAN HOTSPOT
DI KALIMANTAN BARAT
31 AGUSTUS 2020**



SEBARAN HOTSPOT KALBAR BERDASARKAN DATA LAPAN

Tanggal 31 Agustus 2020 Pukul 07.00 WIB s.d 31 Agustus 2020 pukul 17.00 WIB



NO	KAB / KOTA	JUMLAH HOTSPOT
1	SAMBAS	0
2	MEMPAWAH	0
3	SANGGAU	13
4	KETAPANG	30
5	SINTANG	0
6	KAPUAS HULU	0
7	BENGKAYANG	0
8	LANDAK	0
9	SEKADAU	14
10	KAYONG UTARA	0
11	MELAWI	2
13	KUBU RAYA	4
13	PONTIANAK	0
14	SINGKAWANG	0
JUMLAH		63

KOORDINAT HOTSPOT KALBAR BERDASARKAN DATA LAPAN

Tanggal 31 Agustus 2020 Pukul 07.00 WIB s.d 31 Agustus 2020 pukul 17.00 WIB

No	tanggal (WIB)	waktu (WIB)	lintang	bujur	tingkat kepercayaan	satelit	kecamatan	kabupaten
1	8/31/2020	12:46:00	-1.8709234	110.7924423	8	aqua	Riam	Ketapang
2	8/31/2020	12:46:00	-1.868714452	110.8079453	8	aqua	Riam	Ketapang
3	8/31/2020	12:46:00	-2.371759892	110.7497025	7	aqua	Air Upas	Ketapang
4	8/31/2020	12:46:00	-2.366496563	110.7539215	7	aqua	Air Upas	Ketapang
5	8/31/2020	12:46:00	-1.13838613	110.7033081	8	aqua	Sandai	Ketapang
6	8/31/2020	12:46:00	-0.862968266	110.4006653	8	aqua	Simpang Dua	Ketapang
7	8/31/2020	12:46:00	-0.858360171	110.406723	8	aqua	Simpang Dua	Ketapang
8	8/31/2020	12:46:00	-0.860533655	110.3911133	8	aqua	Simpang Dua	Ketapang
9	8/31/2020	12:46:00	-0.85378325	110.6922455	8	aqua	Hulu Sungai	Ketapang
10	8/31/2020	12:46:00	-0.575447977	110.4068527	8	aqua	Simpanghulu	Ketapang
11	8/31/2020	13:35:34	-1.89284217	110.627327	8	noaa20	Tumbang Titi	Ketapang
12	8/31/2020	0:55:58	-1.86149573	110.7264328	8	noaa20	Riam	Ketapang
13	8/31/2020	0:55:58	-1.86757505	110.721962	8	noaa20	Riam	Ketapang
14	8/31/2020	0:55:58	-1.86317801	110.7155762	8	noaa20	Riam	Ketapang
15	8/31/2020	13:35:34	-1.9854244	110.880249	8	noaa20	Riam	Ketapang
16	8/31/2020	13:35:34	-1.96704519	110.8497086	8	noaa20	Riam	Ketapang
17	8/31/2020	13:35:34	-1.98085201	110.9441528	8	noaa20	Riam	Ketapang
18	8/31/2020	13:35:34	-2.10135961	110.7560577	8	noaa20	Marau	Ketapang
19	8/31/2020	13:35:34	-1.25810218	110.9581146	8	noaa20	Hulu Sungai	Ketapang
20	8/31/2020	12:44:23	-1.84650135	110.7494354	8	snpp	Riam	Ketapang

KOORDINAT HOTSPOT KALBAR BERDASARKAN DATA LAPAN

Tanggal 31 Agustus 2020 Pukul 07.00 WIB s.d 31 Agustus 2020 pukul 17.00 WIB

21	8/31/2020	12:44:23	-1.85004807	110.7498932	8	snpp	Riam	Ketapang
22	8/31/2020	12:44:23	-2.10692763	110.376442	7	snpp	Matan Hilir Selatan	Ketapang
23	8/31/2020	12:44:23	-2.10558081	110.3768921	8	snpp	Matan Hilir Selatan	Ketapang
24	8/31/2020	12:44:23	-1.78676808	110.6431885	7	snpp	Tumbang Titi	Ketapang
25	8/31/2020	12:44:23	-1.26032495	110.9580841	8	snpp	Hulu Sungai	Ketapang
26	8/31/2020	12:44:23	-1.25684249	110.9575501	8	snpp	Hulu Sungai	Ketapang
27	8/31/2020	12:44:23	-1.25766146	110.9577637	8	snpp	Hulu Sungai	Ketapang
28	8/31/2020	12:44:23	-1.25709105	110.9615936	7	snpp	Hulu Sungai	Ketapang
29	8/31/2020	12:44:23	-1.25625575	110.9613724	7	snpp	Hulu Sungai	Ketapang
30	8/31/2020	12:44:23	-1.27102244	110.8651657	8	snpp	Hulu Sungai	Ketapang

No	tanggal (WIB)	waktu (WIB)	lintang	bujur	tingkat kepercayaan	satelit	kecamatan	kabupaten
1	8/31/2020	13:35:34	-0.51074612	109.9391327	8	noaa20	Batu Ampar	Kubu Raya
2	8/31/2020	13:35:34	-0.443903	109.6335449	8	noaa20	Terentang	Kubu Raya
3	8/31/2020	13:35:34	-0.05543094	109.6004868	8	noaa20	Sungaiambawang	Kubu Raya
4	8/31/2020	12:44:23	-0.06264137	109.6138916	8	snpp	Sungaiambawang	Kubu Raya

No	tanggal (WIB)	waktu (WIB)	lintang	bujur	tingkat kepercayaan	satelit	kecamatan	kabupaten
1	8/31/2020	12:46:00	-1.086265564	111.4569626	7	aqua	Sokan	Melawi
2	8/31/2020	12:46:00	-1.00273335	111.4993286	8	aqua	Sokan	Melawi

KOORDINAT HOTSPOT KALBAR BERDASARKAN DATA LAPAN

Tanggal 31 Agustus 2020 Pukul 07.00 WIB s.d 31 Agustus 2020 pukul 17.00 WIB

No	tanggal (WIB)	waktu (WIB)	lintang	bujur	tingkat kepercayaan	satelit	kecamatan	kabupaten
1	8/31/2020	12:46:00	-0.429342031	110.2813721	8	aqua	Meliau	Sanggau
2	8/31/2020	12:46:00	-0.009711481	110.5102463	8	aqua	Kapuas	Sanggau
3	8/31/2020	12:46:00	-0.210181445	110.3140259	8	aqua	Meliau	Sanggau
4	8/31/2020	12:46:00	-0.212344438	110.2992096	8	aqua	Meliau	Sanggau
5	8/31/2020	13:35:34	-0.30817637	110.2618103	8	noaa20	Meliau	Sanggau
6	8/31/2020	13:35:34	-0.30759433	110.2655792	8	noaa20	Meliau	Sanggau
7	8/31/2020	13:35:34	-0.14128274	110.2754059	8	noaa20	Meliau	Sanggau
8	8/31/2020	13:35:34	-0.21684812	110.2563553	8	noaa20	Meliau	Sanggau
9	8/31/2020	13:35:34	-0.21367228	110.2552414	8	noaa20	Meliau	Sanggau
10	8/31/2020	13:35:34	-0.19851369	110.2414627	8	noaa20	Meliau	Sanggau
11	8/31/2020	13:35:34	-0.38356647	109.9227219	8	noaa20	Toba	Sanggau
12	8/31/2020	13:35:34	0.01656616	110.3224793	8	noaa20	Tayan Hilir	Sanggau
13	8/31/2020	13:35:34	0.02793132	110.3208466	8	noaa20	Tayan Hilir	Sanggau

KOORDINAT HOTSPOT KALBAR BERDASARKAN DATA LAPAN

Tanggal 31 Agustus 2020 Pukul 07.00 WIB s.d 31 Agustus 2020 pukul 17.00 WIB

No	tanggal (WIB)	waktu (WIB)	lintang	bujur	tingkat kepercayaan	satelit	kecamatan	kabupaten
1	8/31/2020	12:46:00	-0.161653996	111.0396881	8	aqua	Sekadau Hulu	Sekadau
2	8/31/2020	12:46:00	-0.391045868	110.7181396	8	aqua	Nanga Taman	Sekadau
3	8/31/2020	12:46:00	-0.393208385	110.7029953	7	aqua	Nanga Taman	Sekadau
4	8/31/2020	12:46:00	-0.267166764	110.9474411	8	aqua	Sekadau Hulu	Sekadau
5	8/31/2020	12:47:00	-0.186346427	110.7157135	7	aqua	Nanga Taman	Sekadau
6	8/31/2020	13:35:34	-0.39647871	110.7664337	8	noaa20	Nanga Taman	Sekadau
7	8/31/2020	13:35:34	-0.27429569	110.8245392	8	noaa20	Nanga Taman	Sekadau
8	8/31/2020	13:35:34	-0.24706377	110.8079376	8	noaa20	Nanga Taman	Sekadau
9	8/31/2020	13:35:34	-0.31252679	110.7333679	8	noaa20	Nanga Taman	Sekadau
10	8/31/2020	13:35:34	-0.19520272	110.9918213	8	noaa20	Sekadau Hulu	Sekadau
11	8/31/2020	13:35:34	-0.18210538	110.9982452	8	noaa20	Sekadau Hulu	Sekadau
12	8/31/2020	12:44:23	-0.39752325	110.7602615	8	snpp	Nanga Taman	Sekadau
13	8/31/2020	12:44:23	-0.39693817	110.7640762	8	snpp	Nanga Taman	Sekadau
14	8/31/2020	12:44:23	-0.39810988	110.7564316	8	snpp	Nanga Taman	Sekadau

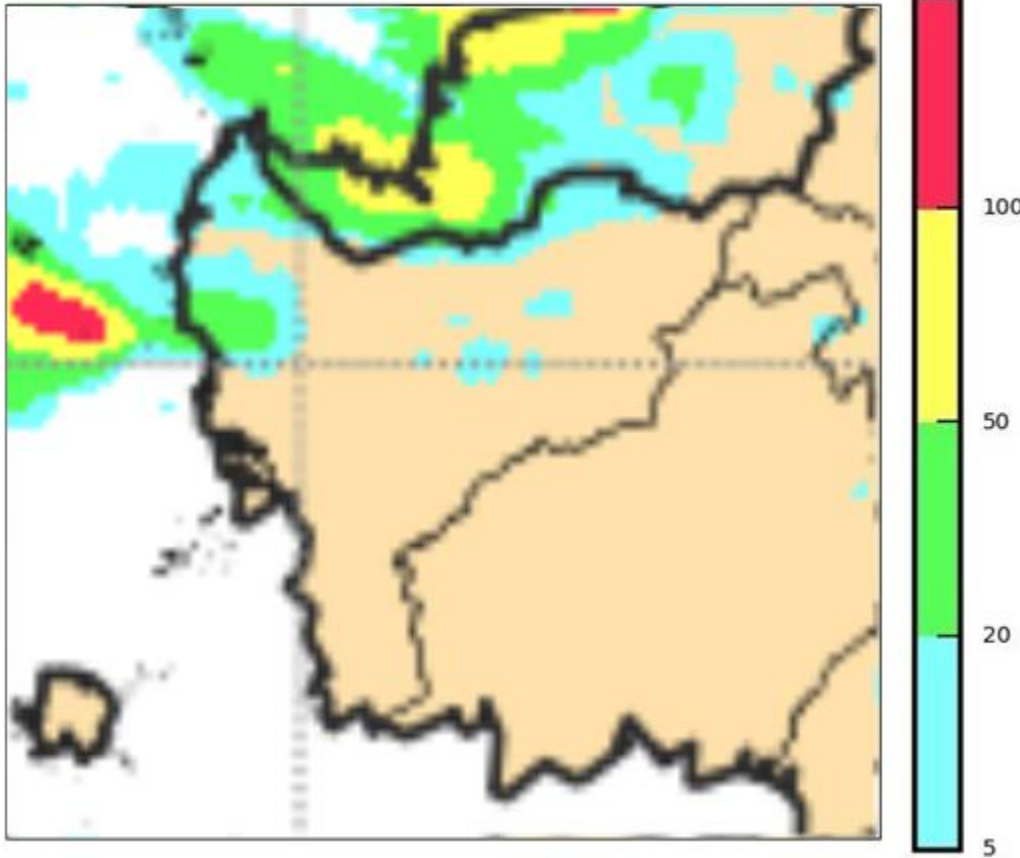
AKUMULASI CURAH HUJAN BERDASARKAN DATA GSMAP

Tanggal 31 Agustus 2020

GSMaP Rainfall Accumulation Last 24hr

Propinsi : Kalimantan Barat

Update 2020-08-31 : 04 UTC mm/day



© Badan Meteorologi Klimatologi dan Geofisika, 2018

Data Source by JAXA

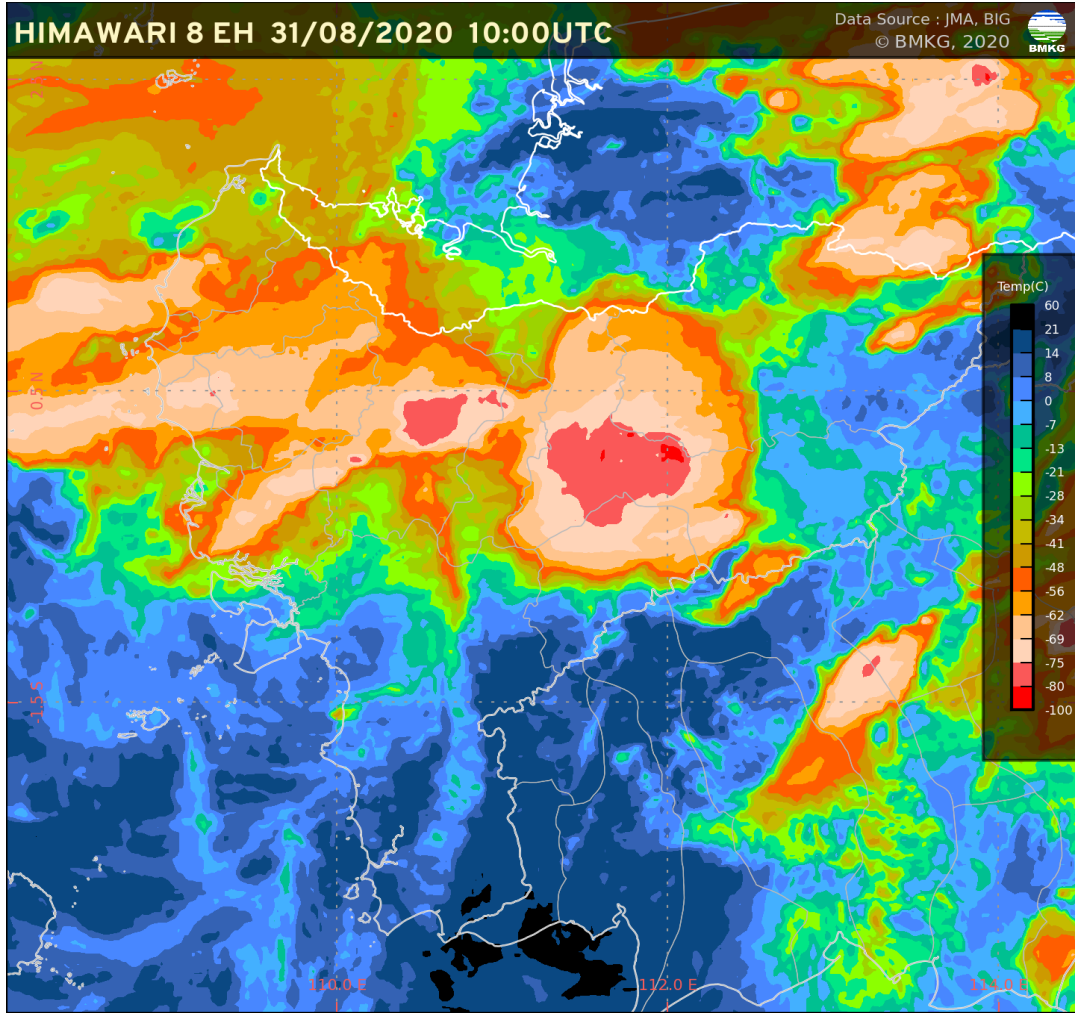
Berdasarkan pengolahan data GSMAP selama 24 jam terakhir dengan update data tanggal **31 Agustus 2020 pukul 11.00 WIB** menunjukkan bahwa kondisi cuaca secara umum **berawan, terjadi hujan disebagian wilayah.**

Hujan Ringan (0 – 20 mm/hari) terjadi di sebagian wilayah Kab./Kota : Sambas, Bengkayang, Mempawah, Singkawang, Landak, Sintang, dan Kapuas Hulu

Hujan Sedang (21 – 50 mm/hari) terjadi di sebagian wilayah Kab./Kota : Bengkayang dan Mempawah.

Hujan Lebat (51 - 100 mm/hari) terjadi disebagian wilayah Kab/ Kota : ---

Hujan Sangat Lebat (>100 mm/hari) terjadi disebagian wilayah Kab./Kota : ---



Citra Satelit Cuaca Infra Red Enhanced tanggal 31 Agustus 2020 pukul 17.00 WIB menunjukkan bahwa terdapat pertumbuhan awan konvektif disebagian wilayah Kab./Kota : Sambas, Bengkayang, Singkawang, landak, Mempawah, Sanggau, Sekadau, Sintang, Kapuas Hulu Melawi, Pontianak dan Kubu Raya dengan suhu puncak awan antara -56°C s/d -100°C .

JARAK PANDANG DI BANDARA SUPADIO

Tanggal 22 – 31 Agustus 2020

JAM (WIB)	BULAN: AGUSTUS 2020									
	22	23	24	25	26	27	28	29	30	31
1	6.000	6.000	6.000	6.000	6.000	6.000	6.000	6.000	6.000	6.000
2	6.000	6.000	6.000	6.000	6.000	6.000	6.000	6.000	6.000	6.000
3	6.000	6.000	2.000	6.000	6.000	6.000	6.000	6.000	6.000	6.000
4	6.000	6.000	6.000	6.000	6.000	6.000	6.000	6.000	6.000	6.000
5	6.000	6.000	6.000	6.000	6.000	3.000	6.000	6.000	6.000	6.000
6	6.000	6.000	7.000	7.000	4.000	3.000	8.000	4.000	500	7.000
7	8.000	6.000	4.000	10.000	8.000	8.000	8.000	8.000	6.000	7.000
8	10.000	8.000	10.000	10.000	10.000	10.000	10.000	10.000	10.000	9.000
9	10.000	10.000	10.000	10.000	10.000	10.000	10.000	10.000	10.000	6.000
10	10.000	10.000	10.000	10.000	10.000	10.000	10.000	10.000	10.000	10.000
11	10.000	10.000	10.000	10.000	10.000	10.000	10.000	10.000	10.000	10.000
12	10.000	10.000	10.000	10.000	10.000	10.000	10.000	10.000	10.000	10.000
13	10.000	10.000	10.000	10.000	10.000	10.000	10.000	10.000	10.000	10.000
14	3.000	10.000	10.000	8.000	10.000	10.000	10.000	8.000	10.000	10.000
15	10.000	10.000	8.000	5.000	6.000	10.000	10.000	8.000	10.000	10.000
16	6.000	10.000	10.000	6.000	10.000	10.000	10.000	8.000	10.000	10.000
17	1.000	10.000	10.000	5.000	8.000	10.000	10.000	8.000	9.000	
18	6.000	8.000	8.000	6.000	7.000	8.000	7.000	8.000	6.000	
19	6.000	7.000	6.000	6.000	6.000	6.000	6.000	6.000	6.000	
20	6.000	7.000	6.000	6.000	6.000	6.000	6.000	6.000	6.000	
21	6.000	6.000	6.000	6.000	6.000	6.000	6.000	6.000	6.000	
22	6.000	6.000	6.000	6.000	6.000	6.000	6.000	6.000	6.000	
23	6.000	6.000	6.000	6.000	6.000	5.000	6.000	6.000	6.000	
24	6.000	6.000	6.000	6.000	6.000	5.000	6.000	6.000	6.000	

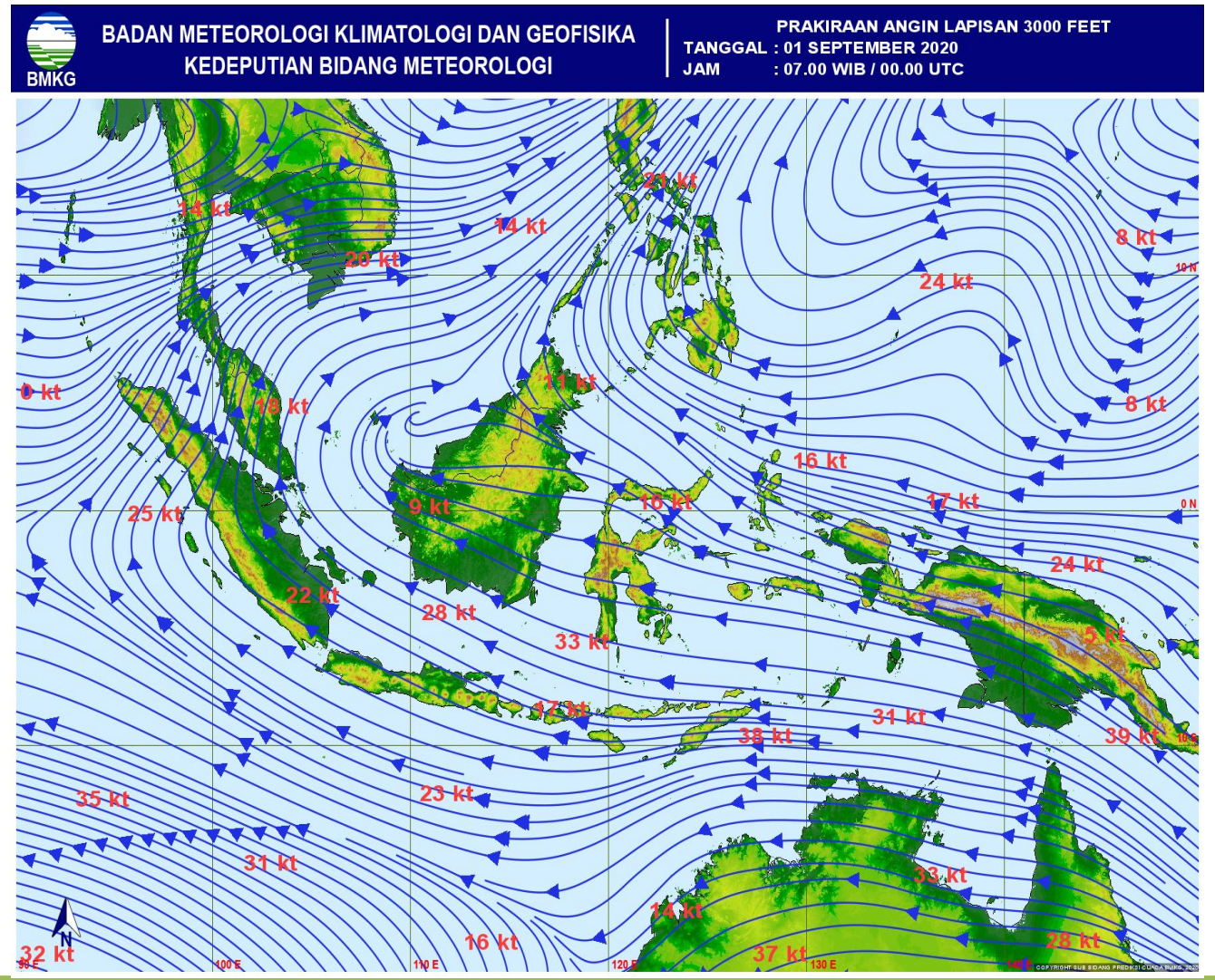
JARAK PANDANG DI BEBERAPA UPT BMKG KALBAR

Tanggal 31 Agustus – 01 September 2020

Jam (WIB)	Tanggal	Kubu Raya	Pontianak	Mempawah	Sambas	Ketapang	Sintang	Melawi	Kapuas Hulu
7	31 Agustus 2020	7.000	10.000	9.000	10.000	10.000	5.000	6.000	5.000
8	“	9.000				10.000	6.000	8.000	6.000
9	“	6.000				10.000	7.000	10.000	6.000
10	“	10.000	10.000	10.000	10.000	10.000	8.000	10.000	6.000
11	“	10.000				10.000	8.000	10.000	7.000
12	“	10.000				10.000	8.000	10.000	8.000
13	“	10.000	10.000	10.000	10.000	10.000	8.000		10.000
14	“	10.000				10.000	8.000	10.000	10.000
15	“	10.000				10.000	8.000	10.000	
16	“	10.000	10.000	10.000	10.000	10.000	7.000	10.000	2.000
17	“								
18	“								
19	“								
20	“								
21	“								
22	“								
23	“								
00	01 Septmbr 2020								
01	“								
02	“								
03	“								
04	“								
05	“								
06	“								

PRAKIRAAN ANGIN LAPISAN 3.000 FEET

Tanggal 01 September 2020



Prakiraan angin pada ketinggian 3.000 feet menunjukkan bahwa secara umum angin bergerak dari arah Timur – Barat Daya dengan kecepatan berkisar 09 - 20 knots.

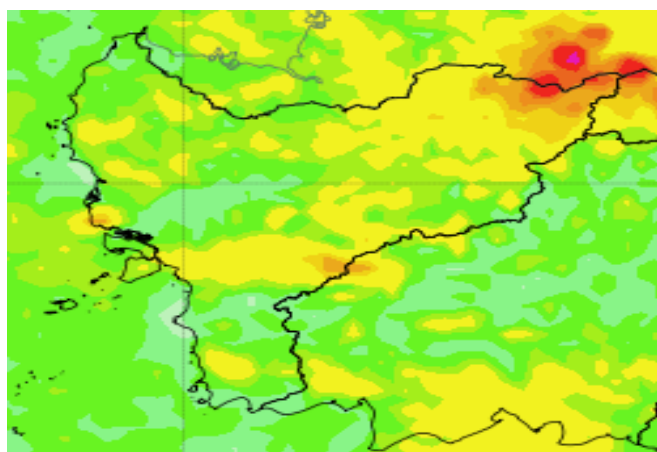
Terdapat belokan angin yang menyebabkan meningkatnya potensi awan – awan hujan di wilayah Kalimantan Barat.



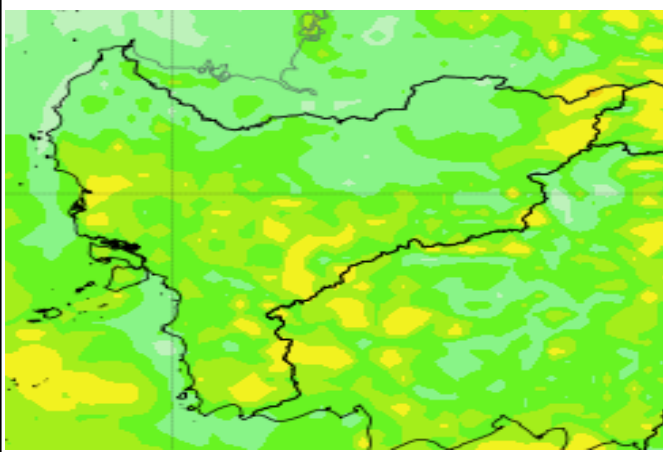
POTENSI HUJAN DI KALBAR

Tanggal 01 s.d 05 September 2020

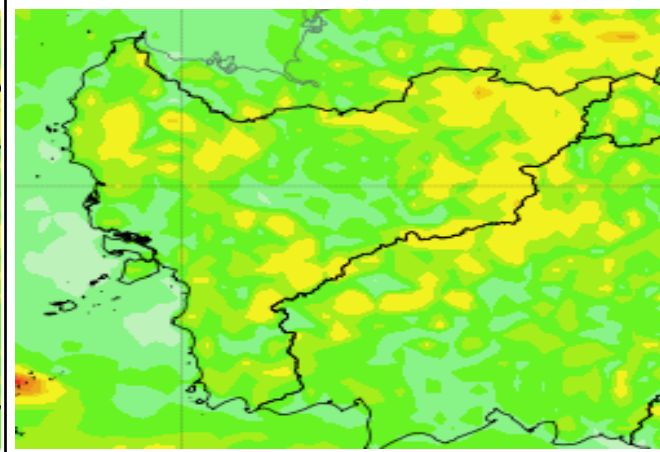
01 September 2020



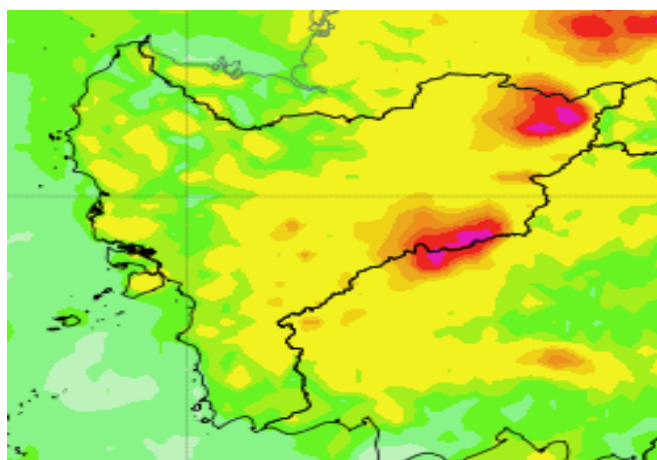
02 September 2020



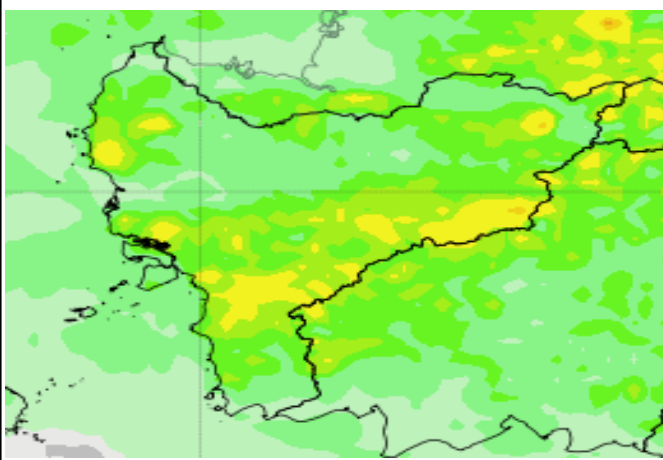
03 September 2020



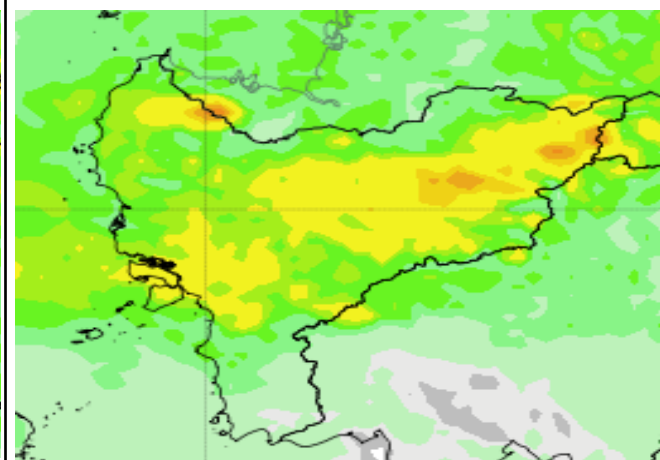
04 September 2020



05 September 2020



06 September 2020



LEGEND

- Berawan / Tidak Hujan
- Hujan Ringan
- Hujan Sedang
- Hujan Lebat
- Hujan Sangat Lebat
- Hujan Ekstrem



kalbar.bmkg.go.id



(0561) 721142



Info BMKG Kalbar

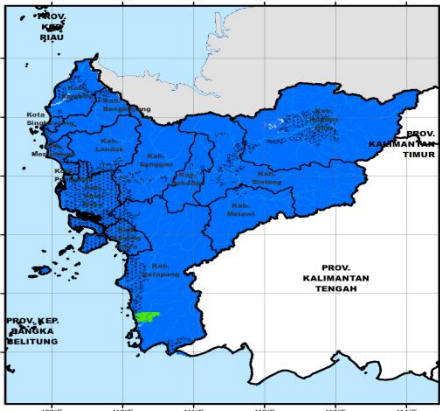


Info BMKG

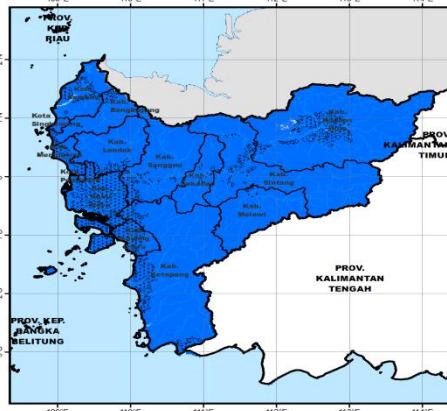
POTENSI KEMUDAHAN TERJADI KARHUTLA DI KALBAR

Tanggal 01 s.d 07 September 2020

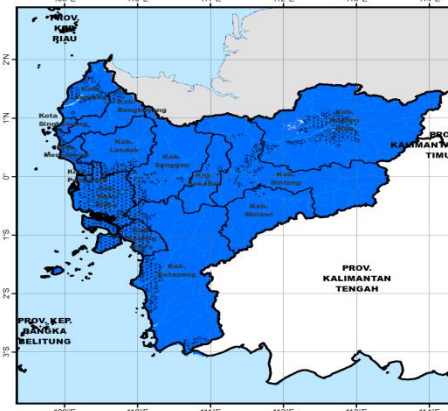
01 September 2020



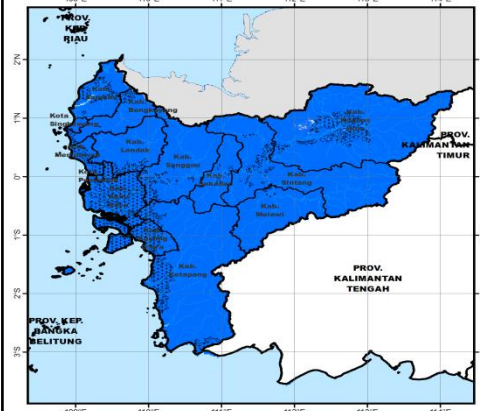
02 September 2020



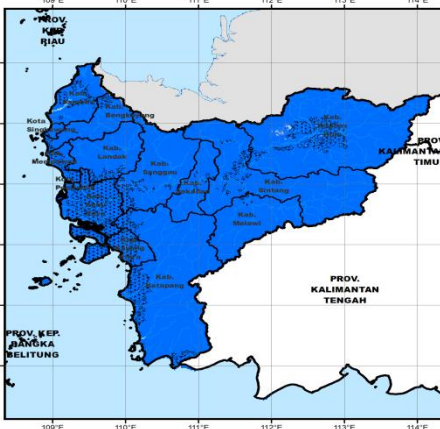
03 September 2020



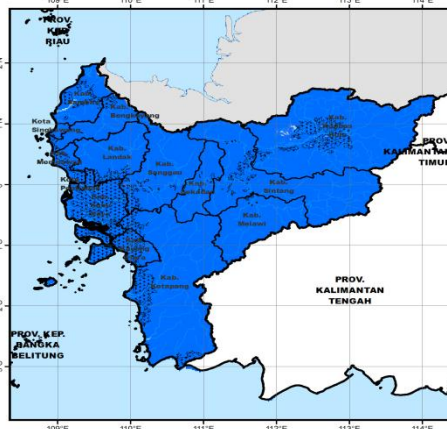
04 September 2020



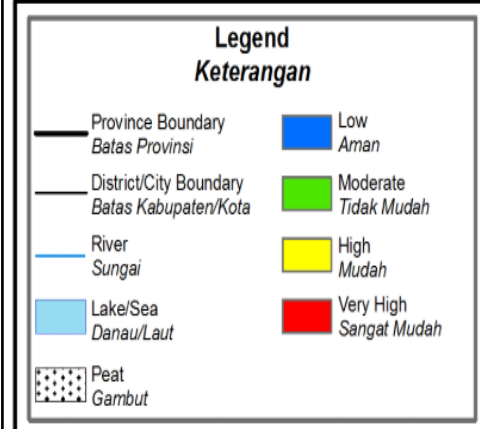
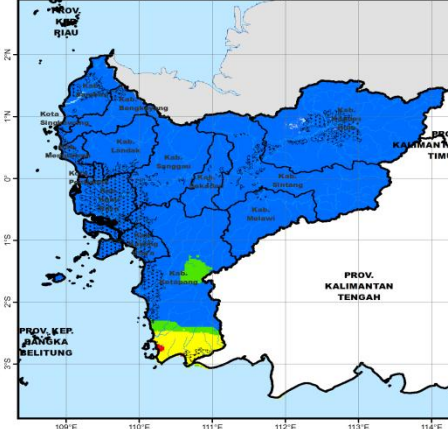
05 September 2020



06 September 2020

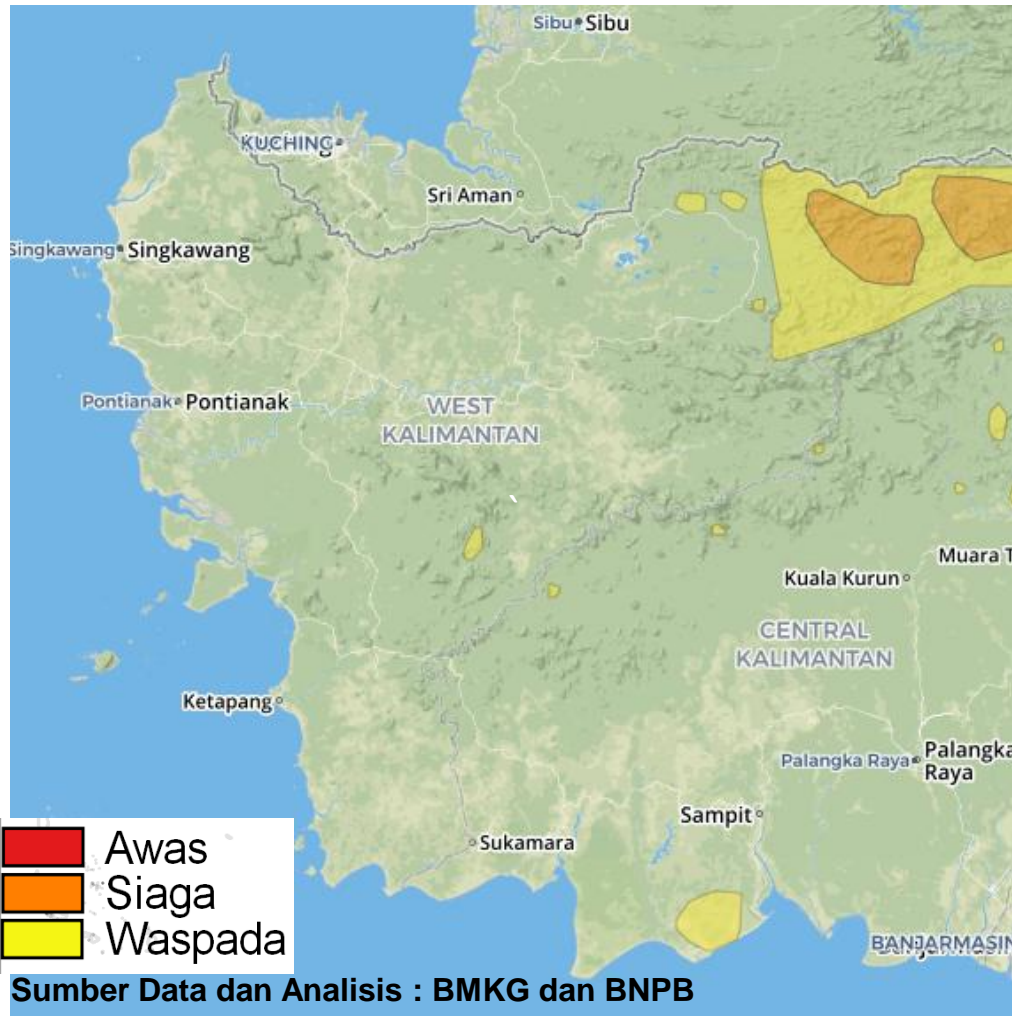


07 September 2020



POTENSI TERJADINYA BANJIR / GENANGAN DI KALBAR

Tanggal 01 September 2020 Pkl. 07.00 WIB s.d 02 September 2020 Pkl. 07.00 WIB



Prakiraan potensi terjadinya banjir/genangan akibat hujan lebat di Kalimantan Barat tanggal 01 September 2020 pukul 07.00 WIB s.d 02 September 2020 pukul 07.00 WIB secara umum wilayah Kalimantan Barat masuk dalam kategori **Aman**.

Adapun wilayah yang termasuk dalam **kategori Waspada**, antara lain disebagian wilayah Kab./Kota :

1. **Kapuas Hulu:** Kali, Mentebah, Putusibau Utara
2. **Ketapang:** Hulu Sungai
3. **Melawi:** Sokan, Tanah Pinoh Barat

Kategori Siaga, antara lain disebagian wilayah Kab./Kota :

1. **Kapuas Hulu: Putusibau Utara**