

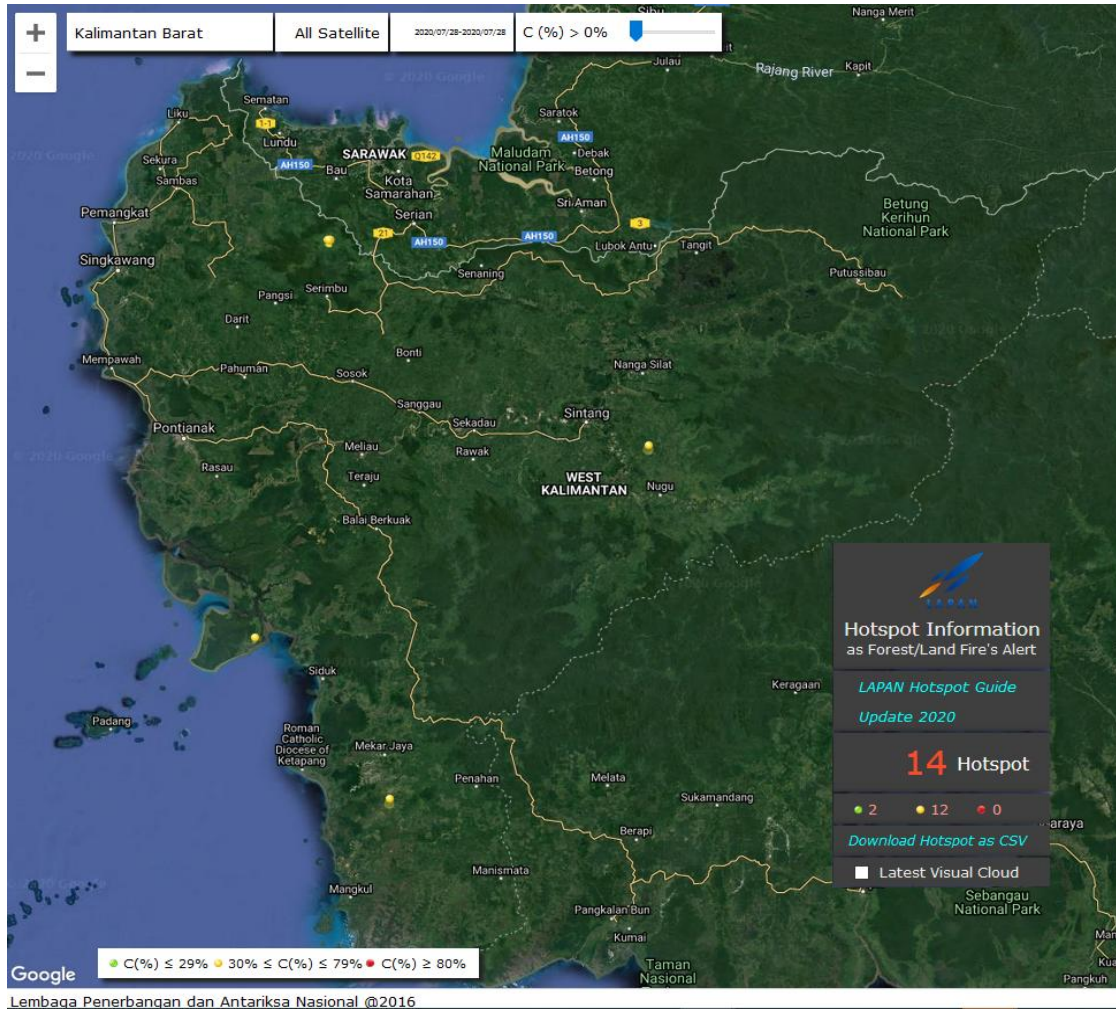


BRIEFING MALAM
KONDISI CUACA DAN HOTSPOT
DI KALIMANTAN BARAT
28 JULI 2020



SEBARAN HOTSPOT KALBAR BERDASARKAN DATA LAPAN

Tanggal 28 Juli 2020 Pukul 07.00 WIB s.d 28 Juli 2020 Pukul 17.00 WIB



NO	KAB / KOTA	JUMLAH HOTSPOT
1	SAMBAS	0
2	MEMPAWAH	0
3	SANGGAU	2
4	KETAPANG	1
5	SINTANG	1
6	KAPUAS HULU	0
7	BENGKAYANG	9
8	LANDAK	0
9	SEKADAU	0
10	KAYONG UTARA	1
11	MELAWI	0
13	KUBU RAYA	0
13	PONTIANAK	0
14	SINGKAWANG	0
JUMLAH		14

KOORDINAT HOTSPOT KALBAR BERDASARKAN DATA LAPAN

Tanggal 28 Juli 2020 Pukul 07.00 WIB s.d 28 Juli 2020 Pukul 17.00 WIB

No	Lintang (deg)	Bujur (deg)	Tanggal (mm/dd/yyyy)	Waktu Akuisisi (UTC)	Tingkat Kepercayaan (%)	Satelit	Kecamatan	Kabupaten
1	1.04729581	110.1143799	7/28/2020	6:30:18	8	snpp	Siding	Kab. Bengkayang
2	1.04803383	110.1191101	7/28/2020	6:30:18	7	snpp	Siding	Kab. Bengkayang
3	1.05187714	110.1136932	7/28/2020	6:30:18	8	snpp	Siding	Kab. Bengkayang
4	1.05113828	110.1089783	7/28/2020	6:30:18	8	snpp	Siding	Kab. Bengkayang
5	1.04732656	110.1198959	7/28/2020	6:30:18	8	snpp	Siding	Kab. Bengkayang
6	1.04662514	110.1151657	7/28/2020	6:30:18	7	snpp	Siding	Kab. Bengkayang
7	1.05120742	110.1144562	7/28/2020	6:30:18	8	snpp	Siding	Kab. Bengkayang
8	1.0505048	110.109726	7/28/2020	6:30:18	8	snpp	Siding	Kab. Bengkayang
9	1.05438745	110.104332	7/28/2020	6:30:18	8	snpp	Siding	Kab. Bengkayang

No	Lintang (deg)	Bujur (deg)	Tanggal (mm/dd/yyyy)	Waktu Akuisisi (UTC)	Tingkat Kepercayaan (%)	Satelit	Kecamatan	Kabupaten
1	-1.15302491	109.7180786	7/28/2020	6:30:18	8	snpp	Pulaumaya Karimata	Kab. Kayong Utara

No	Lintang (deg)	Bujur (deg)	Tanggal (mm/dd/yyyy)	Waktu Akuisisi (UTC)	Tingkat Kepercayaan (%)	Satelit	Kecamatan	Kabupaten
1	-2.051004171	110.4365768	7/28/2020	5:59:00	64	aqua	Matan Hilir Selatan	Kab. Ketapang

No	Lintang (deg)	Bujur (deg)	Tanggal (mm/dd/yyyy)	Waktu Akuisisi (UTC)	Tingkat Kepercayaan (%)	Satelit	Kecamatan	Kabupaten
1	1.05261302	110.1183929	7/28/2020	6:30:18	8	snpp	Entikong	Kab. Sanggau
2	1.05190742	110.1191711	7/28/2020	6:30:18	8	snpp	Entikong	Kab. Sanggau

No	Lintang (deg)	Bujur (deg)	Tanggal (mm/dd/yyyy)	Waktu Akuisisi (UTC)	Tingkat Kepercayaan (%)	Satelit	Kecamatan	Kabupaten
1	-0.089760147	111.8173523	7/28/2020	5:59:00	58	aqua	Kayan Hilir	Kab. Sintang

AKUMULASI CURAH HUJAN BERDASARKAN DATA GSMAP

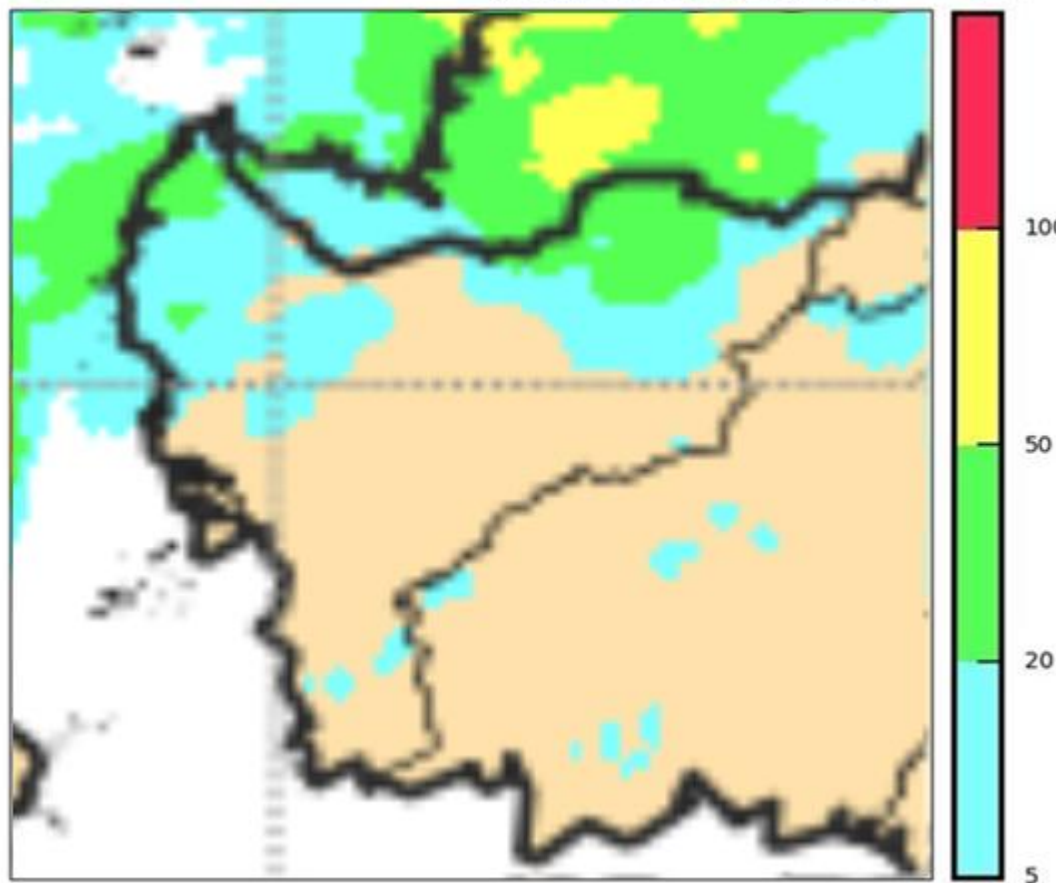
Tanggal 28 Juli 2020

GSMaP Rainfall Accumulation Last 24hr

Propinsi : Kalimantan Barat

Update 2020-07-28 : 03 UTC

mm/day



© Badan Meteorologi Klimatologi dan Geofisika, 2018

Data Source by JAXA

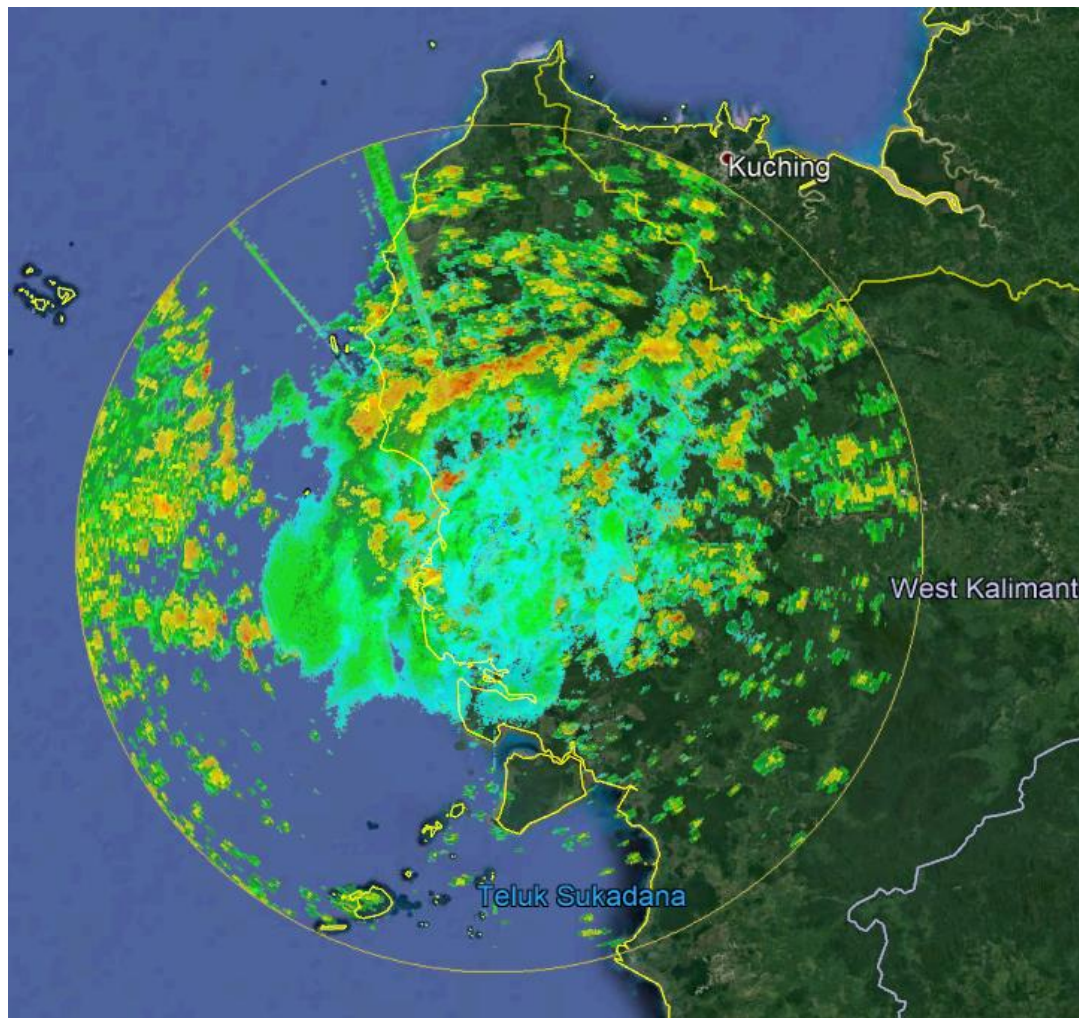
Berdasarkan pengolahan data GSMAP selama 24 jam terakhir dengan update data tanggal **28 Juli 2020 pukul 10.00 WIB** menunjukkan bahwa kondisi cuaca secara umum **Berawan, beberapa wilayah terjadi hujan.**

Hujan Ringan (0 – 20 mm/hari) terjadi di sebagian wilayah Kab./Kota : Sambas, Bengkayang, Mempawah, Landak, Pontianak, Kubu Raya, Sanggau, Sintang, Ketapang dan Kapuas Hulu.

Hujan Sedang (21 – 50 mm/hari) terjadi di sebagian wilayah Kab./Kota : Sambas, Landak, dan Kapuas Hulu

Hujan Lebat (51 - 100 mm/hari) terjadi di sebagian wilayah Kab/ Kota : ---

Hujan Sangat Lebat (>100 mm/hari) terjadi di sebagian wilayah Kab./Kota : ---



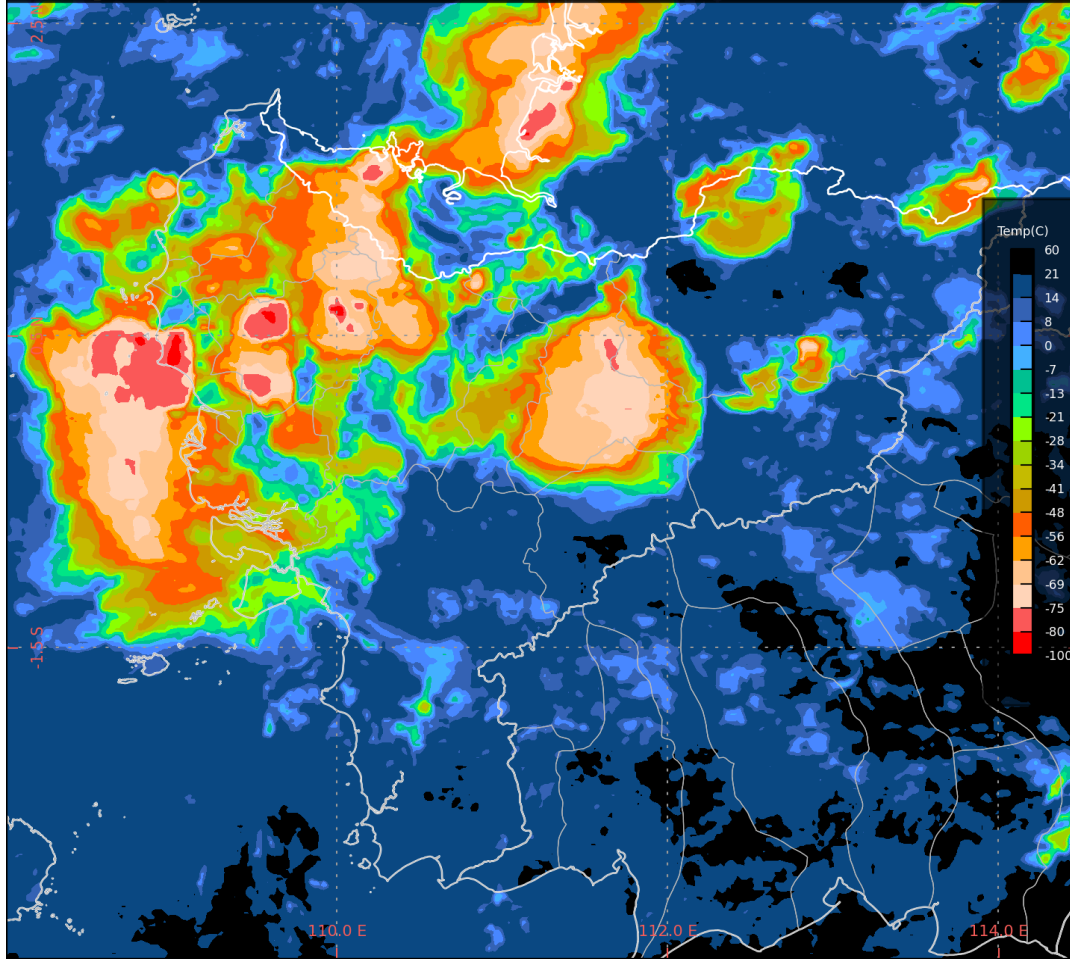
Citra Radar Cuaca tanggal 28 Juli 2020 pukul 07.00 WIB s/d tanggal 28 Juli 2020 16.42 WIB menunjukkan bahwa kondisi cuaca disebagian wilayah pada cakupan radar dalam Radius 210 Km dari Kota Pontianak secara umum **berawan, beberapa daerah terjadi hujan.**

Hujan dengan intensitas ringan hingga lebat terjadi disebagian wilayah Kab./Kota:

- Kab. Sambas
- Kab. Bengkayang
- Kab. Landak
- Kab. Mempawah
- Kota Singkawang
- Kab. Kubu Raya
- Kota Pontianak
- Kab. Sanggau

HIMAWARI 8 EH 28/07/2020 09:30UTC

Data Source : JMA, BIG
© BMKG, 2020



Citra Satelit Cuaca Infra Red Enhanced tanggal 28 Juli 2020 pukul 16.30 WIB menunjukkan bahwa terdapat pertumbuhan awan konvektif di sekitar Kab/Kota: Sambas, Bengkayang, Landak, Sanggau, Mempawah, Sintang, Kapuas Hulu, dan Kubu Raya dengan suhu puncak awan berkisar -56°C s/d -80°C .



JARAK PANDANG DI BANDARA SUPADIO

Tanggal 19 – 28 Juli 2020

JAM (WIB)	BULAN: JULI 2020									
	19	20	21	22	23	24	25	26	27	28
1	6.000	6.000	6.000	6.000	6.000	1.500	6.000	6.000	6.000	6.000
2	6.000	6.000	6.000	6.000	6.000	5.000	6.000	6.000	6.000	6.000
3	6.000	6.000	6.000	6.000	6.000	6.000	6.000	6.000	6.000	6.000
4	4.000	6.000	6.000	6.000	200	6.000	6.000	6.000	6.000	6.000
5	5.000	5.000	6.000	6.000	300	6.000	6.000	6.000	6.000	6.000
6	7.000	5.000	6.000	6.000	2.000	3.000	6.000	8.000	6.000	6.000
7	10.000	7.000	10.000	7.000	6.000	8.000	10.000	10.000	9.000	10.000
8	10.000	7.000	10.000	9.000	10.000	8.000	10.000	10.000	10.000	10.000
9	10.000	2.000	10.000	9.000	10.000	8.000	10.000	10.000	8.000	10.000
10	10.000	700	10.000	9.000	10.000	10.000	10.000	10.000	10.000	10.000
11	10.000	3.000	10.000	5.000	10.000	10.000	10.000	10.000	10.000	10.000
12	8.000	4.000	10.000	6.000	10.000	10.000	10.000	10.000	10.000	10.000
13	8.000	5.000	10.000	10.000	10.000	10.000	10.000	10.000	10.000	10.000
14	10.000	8.000	4.000	9.000	10.000	10.000	10.000	10.000	9.000	10.000
15	10.000	10.000	3.000	10.000	10.000	10.000	10.000	10.000	3.000	300
16	1.500	10.000	5.000	10.000	10.000	10.000	8.000	10.000	7.000	10.000
17	2.000	8.000	7.000	10.000	1.000	10.000	6.000	10.000	7.000	
18	8.000	6.000	8.000	6.000	3.000	8.000	6.000	8.000	6.000	
19	6.000	6.000	7.000	4.000	5.000	5.000	6.000	7.000	6.000	
20	6.000	6.000	7.000	6.000	6.000	6.000	6.000	500	6.000	
21	4.000	6.000	6.000	6.000	6.000	6.000	6.000	6.000	6.000	
22	6.000	6.000	6.000	6.000	6.000	6.000	6.000	6.000	6.000	
23	6.000	6.000	6.000	6.000	6.000	6.000	6.000	6.000	6.000	
24	6.000	6.000	6.000	6.000	6.000	6.000	6.000	6.000	6.000	





JARAK PANDANG DI BEBERAPA UPT BMKG KALBAR

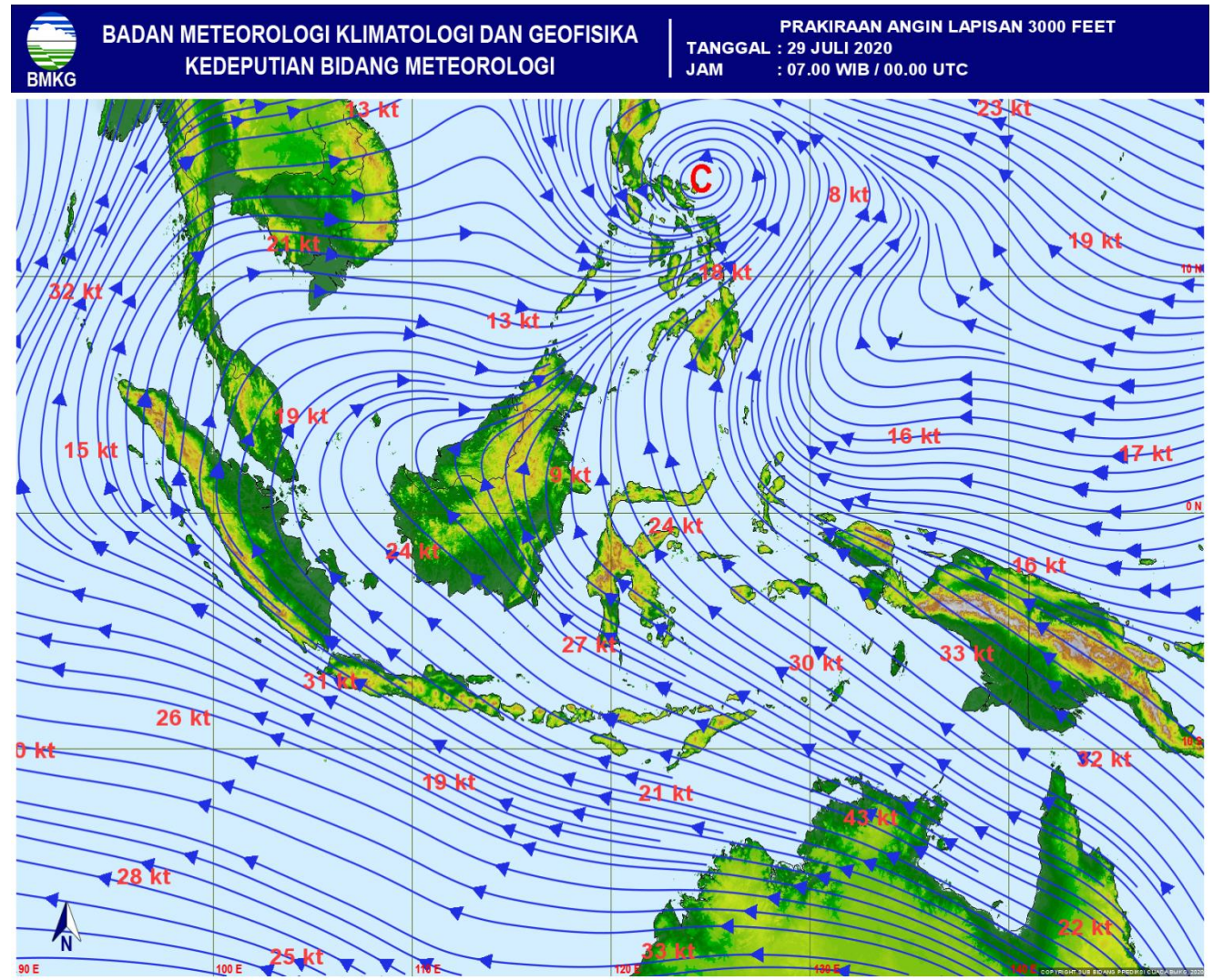
Tanggal 28 - 29 Juli 2020

Jam (WIB)	Tanggal	Kubu Raya	Pontianak	Mempawah	Sambas	Ketapang	Sintang	Melawi	Kapuas Hulu
7	28 Juli 2020	10.000	10.000	7.000	10.000	10.000	3.000	2.000	4.000
8	“	10.000			10.000	10.000	6.000	5.000	
9	“	10.000			10.000	10.000	8.000	5.000	
10	“	10.000	10.000	9.000	10.000	10.000	9.000	6.000	10.000
11	“	10.000			10.000	10.000	10.000	8.000	
12	“	10.000			10.000	10.000	10.000	8.000	
13	“	10.000	10.000	10.000	10.000	10.000	10.000	10.000	10.000
14	“	10.000			10.000	10.000	10.000	10.000	
15	“	300			10.000	10.000	10.000	10.000	
16	“	10.000	6.000	8.000	10.000	10.000	9.000	10.000	10.000
17	“								
18	“								
19	“								
20	“								
21	“								
22	“								
23	“								
00	29 Juli 2020								
01	“								
02	“								
03	“								
04	“								
05	“								
06	“								



PRAKIRAAN ANGIN LAPISAN 3.000 FEET

Tanggal 29 Juli 2020



Prakiraan angin pada ketinggian 3.000 feet menunjukkan bahwa secara umum angin bergerak dari arah Tenggara – Barat Daya dengan kecepatan berkisar 05 –24 knots.

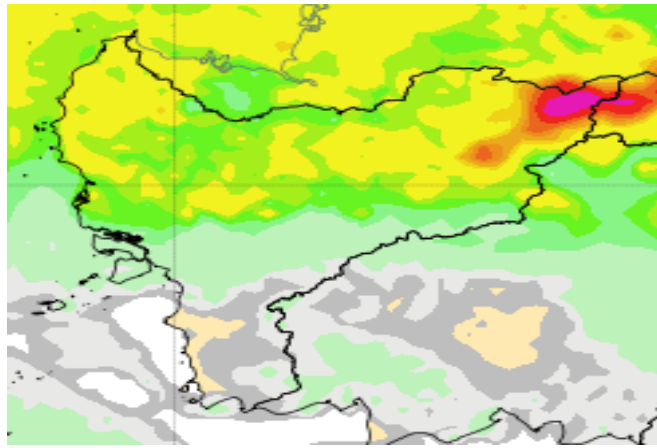
Terdapat belokan angin di sekitar wilayah Kalimantan Barat, yang menyebabkan bertambahnya potensi pertumbuhan awan hujan di Kalimantan Barat.



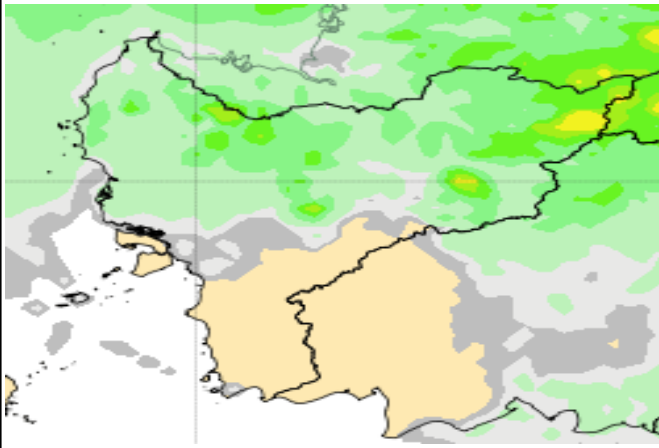
POTENSI HUJAN DI KALBAR

Tanggal 29 Juli s.d 03 Agustus 2020

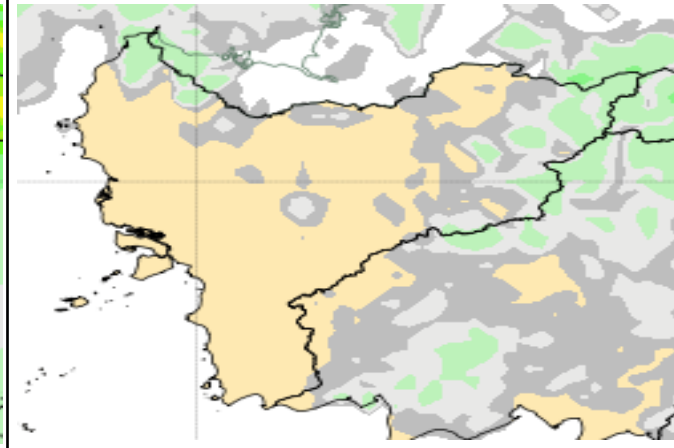
29 Juli 2020



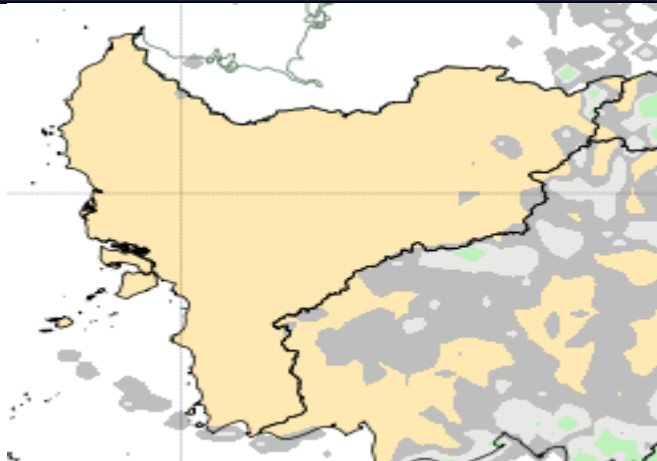
30 Juli 2020



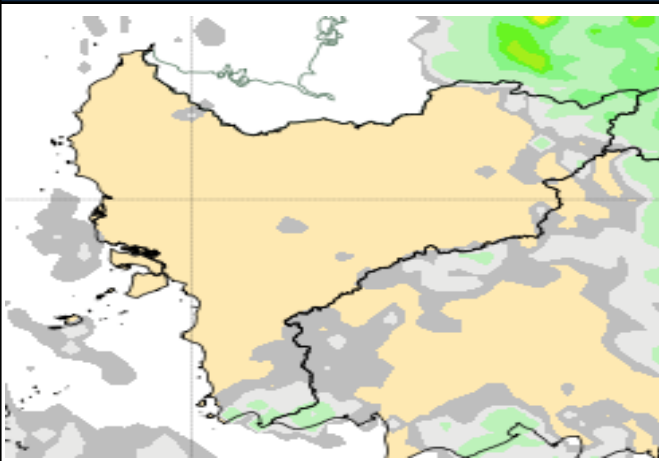
31 Juli 2020



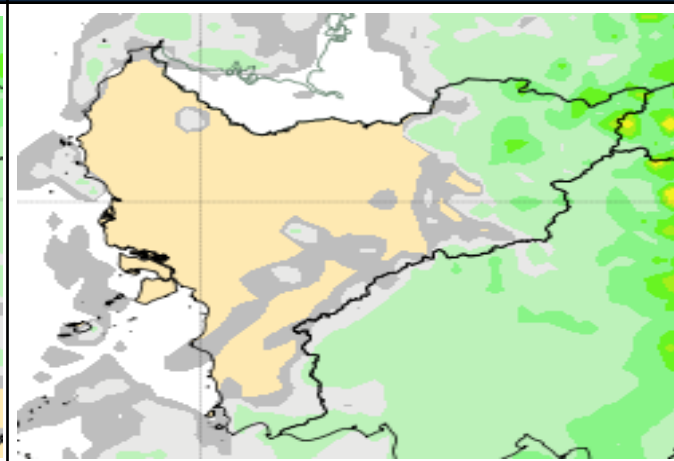
01 Agustus 2020



02 Agustus 2020



03 Agustus 2020



LEGEND

- Berawan / Tidak Hujan
- Hujan Ringan
- Hujan Sedang
- Hujan Lebat
- Hujan Sangat Lebat
- Hujan Ekstrem



kalbar.bmkg.go.id



(0561) 721142



Info BMKG Kalbar

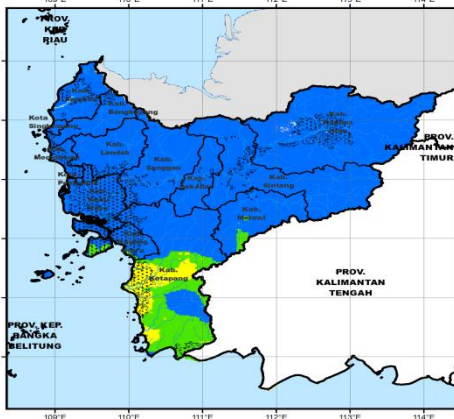


Info BMKG

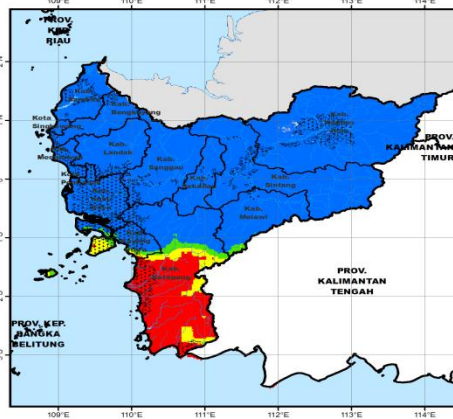
POTENSI KEMUDAHAN TERJADI KARHUTLA DI KALBAR

Tanggal 29 Juli s.d 04 Agustus 2020

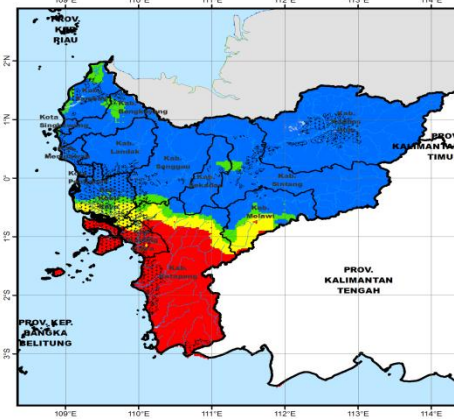
29 Juli 2020



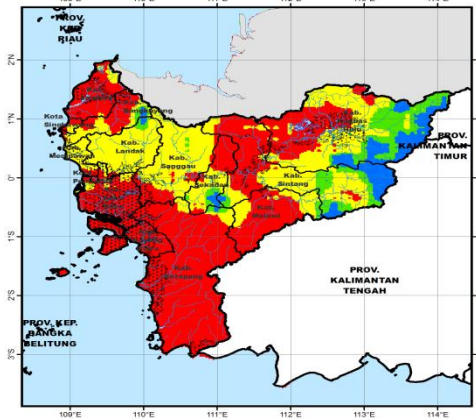
30 Juli 2020



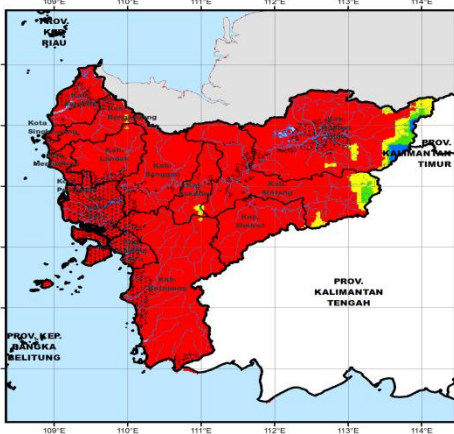
31 Juli 2020



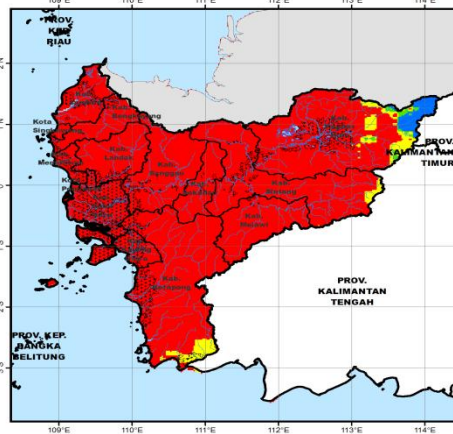
01 Agustus 2020



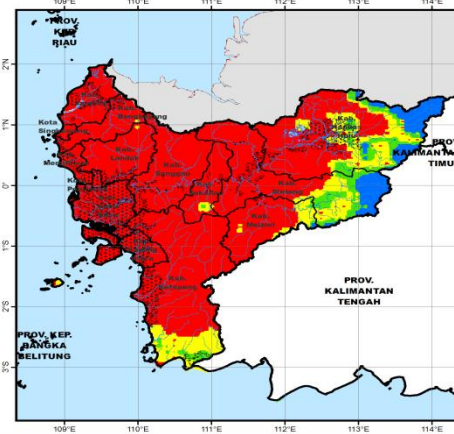
02 Agustus 2020




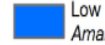



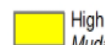



03 Agustus 2020



04 Agustus 2020

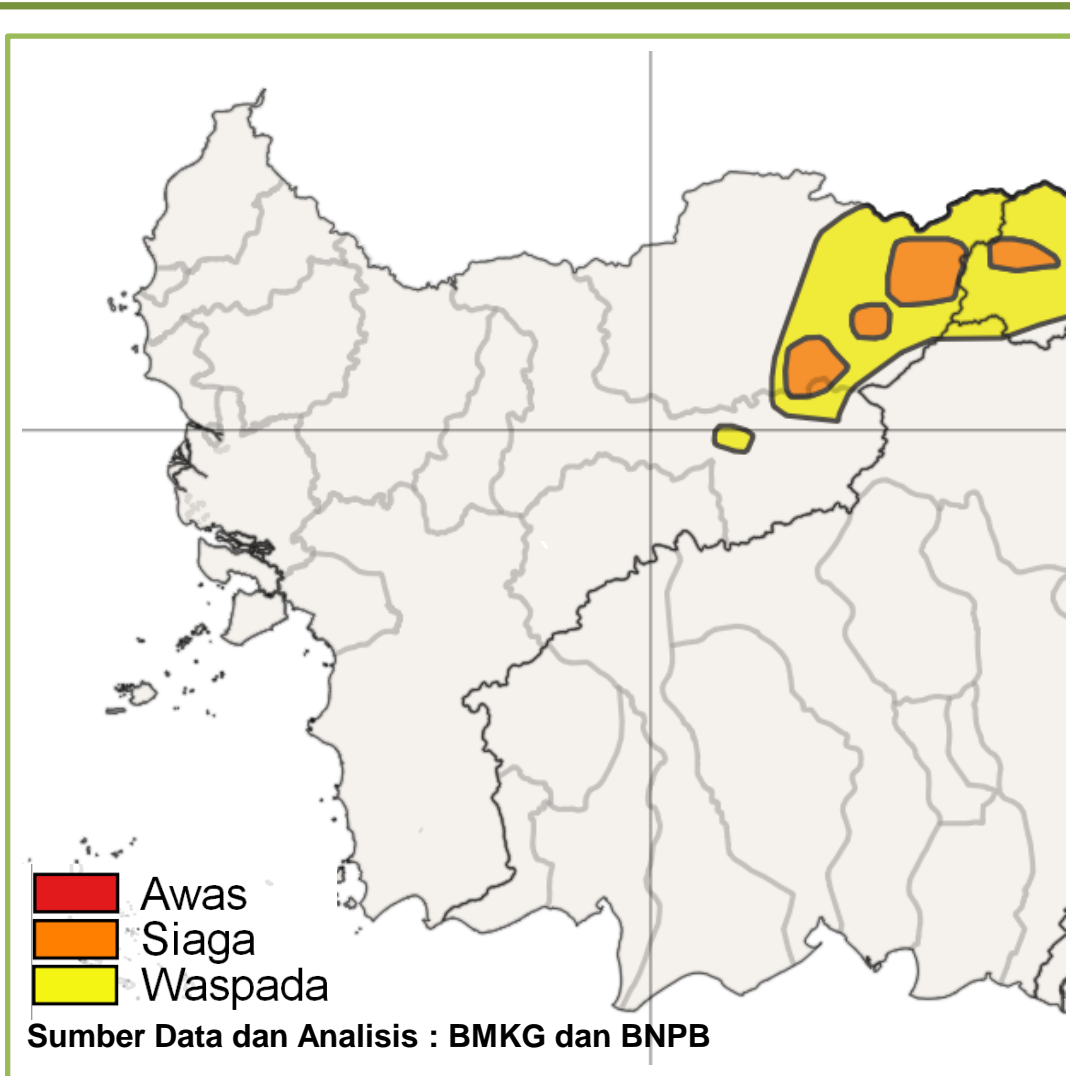


Legend
Keterangan

	Province Boundary		Low Aman
	District/City Boundary		Moderate Tidak Mudah
	River		High Mudah
	Lake/Sea		Very High Sangat Mudah
	Peat		
	Gambut		

POTENSI TERJADINYA BANJIR / GENANGAN DI KALBAR

Tanggal 29 Juli 2020 Pkl. 07.00 WIB s.d 30 Juli 2020 Pkl. 07.00 WIB



Prakiraan potensi terjadinya banjir/genangan akibat hujan lebat di Kalimantan Barat tanggal 29 Juli 2020 pukul 07.00 WIB s.d 30 Juli 2020 pukul 07.00 WIB secara umum wilayah Kalimantan Barat masuk dalam **kategori Aman**.

Kategori Waspada Kab/Kota:

- **Kapuas Hulu** : Kalis, Mentebah, Putusibau Utara,
- **Sintang** : Ambalau, Kayan Hulu

Kategori Siaga Kab/Kota:

- **Kapuas Hulu**: Putusibau Utara, Mentebah