

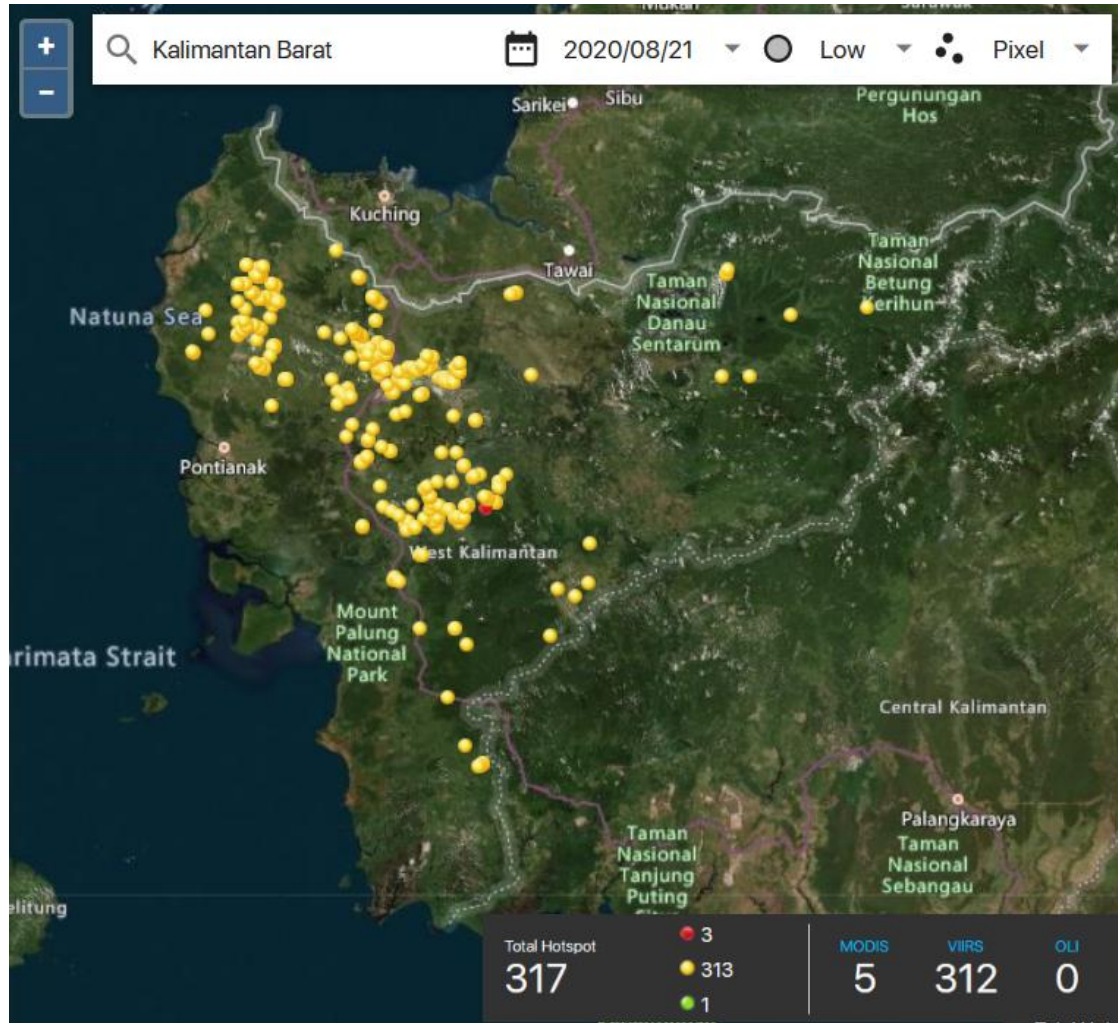


**BRIEFING MALAM  
KONDISI CUACA DAN HOTSPOT  
DI KALIMANTAN BARAT  
21 AGUSTUS 2020**



# SEBARAN HOTSPOT KALBAR BERDASARKAN DATA LAPAN

Tanggal 21 Agustus 2020 Pukul 07.00 WIB s.d 21 Agustus 2020 pukul 17.00 WIB



NO	KAB / KOTA	JUMLAH HOTSPOT
1	SAMBAS	4
2	MEMPAWAH	2
3	SANGGAU	102
4	KETAPANG	29
5	SINTANG	8
6	KAPUAS HULU	7
7	BENGKAYANG	49
8	LANDAK	63
9	SEKADAU	48
10	KAYONG UTARA	0
11	MELAWI	5
13	KUBU RAYA	0
13	PONTIANAK	0
14	SINGKAWANG	0
<b>JUMLAH</b>		<b>317</b>

# KOORDINAT HOTSPOT KALBAR BERDASARKAN DATA LAPAN

Tanggal 21 Agustus 2020 Pukul 07.00 WIB s.d 21 Agustus 2020 pukul 17.00 WIB

No	Tanggal (WIB)	Waktu (WIB)	Lintang	Bujur	Tingkat Kepercayaan	Satelit	Kecamatan	Kabupaten
1	8/21/2020	12:31:37	1.106537	109.5277	9	snpp	Subah	Sambas
2	8/21/2020	12:31:37	1.014549	109.4196	8	snpp	Tebas	Sambas
3	8/21/2020	12:31:37	1.129075	109.4763	8	snpp	Subah	Sambas
4	8/21/2020	12:31:37	1.130984	109.4793	8	snpp	Subah	Sambas

No	Tanggal (WIB)	Waktu (WIB)	Lintang	Bujur	Tingkat Kepercayaan	Satelit	Kecamatan	Kabupaten
1	8/21/2020	12:31:37	0.583681	109.1431	8	snpp	Sadaniang	Mempawah
2	8/21/2020	12:31:37	0.588279	109.1424	8	snpp	Sadaniang	Mempawah

No	Tanggal (WIB)	Waktu (WIB)	Lintang	Bujur	Tingkat Kepercayaan	Satelit	Kecamatan	Kabupaten
1	8/21/2020	12:31:37	-0.17395	111.1016	8	snpp	Sepauk	Sintang
2	8/21/2020	12:31:37	-0.35513	111.0293	8	snpp	Sepauk	Sintang
3	8/21/2020	12:31:37	-0.35384	111.0294	8	snpp	Sepauk	Sintang
4	8/21/2020	12:31:37	-0.35105	111.0286	8	snpp	Sepauk	Sintang
5	8/21/2020	12:31:37	0.955787	111.1577	8	snpp	Ketungau Hulu	Sintang
6	8/21/2020	12:31:37	0.9534	111.1555	8	snpp	Ketungau Hulu	Sintang
7	8/21/2020	12:31:37	0.952226	111.1206	8	snpp	Ketungau Hulu	Sintang
8	8/21/2020	12:31:37	0.447643	111.2562	8	snpp	Nangaketungau	Sintang

# KOORDINAT HOTSPOT KALBAR BERDASARKAN DATA LAPAN

Tanggal 21 Agustus 2020 Pukul 07.00 WIB s.d 21 Agustus 2020 pukul 17.00 WIB

No	Tanggal (WIB)	Waktu (WIB)	Lintang	Bujur	Tingkat Kepercayaan	Satelit	Kecamatan	Kabupaten
1	8/21/2020	12:31:37	1.080289	112.4693	8	snpp	Benuamartinus	Kapuas Hulu
2	8/21/2020	12:31:37	1.077277	112.4742	8	snpp	Benuamartinus	Kapuas Hulu
3	8/21/2020	12:31:37	1.105019	112.4832	8	snpp	Benuamartinus	Kapuas Hulu
4	8/21/2020	12:31:37	0.431869	112.4444	8	snpp	Boyantanjung	Kapuas Hulu
5	8/21/2020	12:31:37	0.439681	112.617	8	snpp	Bunut Hulu	Kapuas Hulu
6	8/21/2020	12:31:37	0.81954	112.8773	8	snpp	Bika	Kapuas Hulu
7	8/21/2020	12:31:37	0.863599	113.3503	8	snpp	Kedamin	Kapuas Hulu

No	Tanggal (WIB)	Waktu (WIB)	Lintang	Bujur	Tingkat Kepercayaan	Satelit	Kecamatan	Kabupaten
1	8/21/2020	12:31:37	-0.6098	111.6153	8	snpp	Sayan	Melawi
2	8/21/2020	12:31:37	-0.89525	111.4223	8	snpp	Tanah Pinoh	Melawi
3	8/21/2020	12:31:37	-0.8586	111.6099	8	snpp	Tanah Pinoh	Melawi
4	8/21/2020	12:31:37	-0.93336	111.532	8	snpp	Sokan	Melawi
5	8/21/2020	12:31:37	-1.18106	111.3684	8	snpp	Sokan	Melawi

# KOORDINAT HOTSPOT KALBAR BERDASARKAN DATA LAPAN

Tanggal 21 Agustus 2020 Pukul 07.00 WIB s.d 21 Agustus 2020 pukul 17.00 WIB

No	Tanggal (WIB)	Waktu (WIB)	Lintang	Bujur	Tingkat Kepercayaan	Satelit	Kecamatan	Kabupaten
1	8/21/2020	13:50:00	-0.25452	110.312	8	aqua	Meliau	Sanggau
2	8/21/2020	13:50:00	0.338689	110.3864	8	aqua	Bodok	Sanggau
3	8/21/2020	13:50:00	0.338042	110.3948	8	aqua	Bodok	Sanggau
4	8/21/2020	12:31:37	-0.38082	110.3308	8	snpp	Meliau	Sanggau
5	8/21/2020	12:31:37	-0.40416	110.3796	8	snpp	Meliau	Sanggau
6	8/21/2020	12:31:37	-0.0381	110.6925	8	snpp	Kapuas	Sanggau
7	8/21/2020	12:31:37	-0.03189	110.3705	8	snpp	Meliau	Sanggau
8	8/21/2020	12:31:37	-0.03093	110.3702	8	snpp	Meliau	Sanggau
9	8/21/2020	12:31:37	-0.06615	110.2234	8	snpp	Tayan Hilir	Sanggau
10	8/21/2020	12:31:37	-0.09643	110.1985	8	snpp	Tayan Hilir	Sanggau
11	8/21/2020	12:31:37	-0.09706	110.1944	8	snpp	Tayan Hilir	Sanggau
12	8/21/2020	12:31:37	-0.10264	110.1868	8	snpp	Meliau	Sanggau
13	8/21/2020	12:31:37	-0.06555	110.2274	8	snpp	Tayan Hilir	Sanggau
14	8/21/2020	12:31:37	-0.00457	110.3216	8	snpp	Tayan Hilir	Sanggau
15	8/21/2020	12:31:37	0.059848	110.1014	8	snpp	Tayan Hilir	Sanggau
16	8/21/2020	12:31:37	0.035172	110.2374	8	snpp	Tayan Hilir	Sanggau
17	8/21/2020	12:31:37	0.039474	110.2367	8	snpp	Tayan Hilir	Sanggau
18	8/21/2020	12:31:37	0.10792	110.2688	8	snpp	Tayan Hilir	Sanggau
19	8/21/2020	12:31:37	0.135467	110.132	8	snpp	Batangtarang	Sanggau
20	8/21/2020	12:31:37	0.193911	110.4064	8	snpp	Bodok	Sanggau

# KOORDINAT HOTSPOT KALBAR BERDASARKAN DATA LAPAN

Tanggal 21 Agustus 2020 Pukul 07.00 WIB s.d 21 Agustus 2020 pukul 17.00 WIB

No	Tanggal (WIB)	Waktu (WIB)	Lintang	Bujur	Tingkat Kepercayaan	Satelit	Kecamatan	Kabupaten
21	8/21/2020	12:31:37	0.212207	110.4676	8	snpp	Bodok	Sanggau
22	8/21/2020	12:31:37	0.189542	110.7698	8	snpp	Sedukul	Sanggau
23	8/21/2020	12:31:37	0.328314	110.5762	8	snpp	Bonti	Sanggau
24	8/21/2020	12:31:37	0.327841	110.5765	8	snpp	Bonti	Sanggau
25	8/21/2020	12:31:37	0.422175	110.7423	8	snpp	Jangkang	Sanggau
26	8/21/2020	12:31:37	0.429634	110.68	8	snpp	Jangkang	Sanggau
27	8/21/2020	12:31:37	0.429485	110.707	8	snpp	Jangkang	Sanggau
28	8/21/2020	12:31:37	0.430046	110.7107	8	snpp	Jangkang	Sanggau
29	8/21/2020	12:31:37	0.4259	110.7113	8	snpp	Jangkang	Sanggau
30	8/21/2020	12:31:37	0.419334	110.7237	8	snpp	Jangkang	Sanggau
31	8/21/2020	12:31:37	0.405219	110.7145	8	snpp	Jangkang	Sanggau
32	8/21/2020	12:31:37	0.399222	110.7305	8	snpp	Jangkang	Sanggau
33	8/21/2020	12:31:37	0.409595	110.7704	8	snpp	Jangkang	Sanggau
34	8/21/2020	12:31:37	0.401351	110.7717	8	snpp	Jangkang	Sanggau
35	8/21/2020	12:31:37	0.397232	110.7723	8	snpp	Jangkang	Sanggau
36	8/21/2020	12:31:37	0.42055	110.4204	8	snpp	Sosok	Sanggau
37	8/21/2020	12:31:37	0.411301	110.4456	8	snpp	Bonti	Sanggau
38	8/21/2020	12:31:37	0.411559	110.4455	8	snpp	Bonti	Sanggau
39	8/21/2020	12:31:37	0.410723	110.4418	8	snpp	Bonti	Sanggau
40	8/21/2020	12:31:37	0.410954	110.4417	8	snpp	Bonti	Sanggau



# KOORDINAT HOTSPOT KALBAR BERDASARKAN DATA LAPAN

Tanggal 21 Agustus 2020 Pukul 07.00 WIB s.d 21 Agustus 2020 pukul 17.00 WIB

No	Tanggal (WIB)	Waktu (WIB)	Lintang	Bujur	Tingkat Kepercayaan	Satelit	Kecamatan	Kabupaten
41	8/21/2020	12:31:37	0.406501	110.4424	8	snpp	Bodok	Sanggau
42	8/21/2020	12:31:37	0.407087	110.4463	8	snpp	Bonti	Sanggau
43	8/21/2020	12:31:37	0.380819	110.3584	8	snpp	Sosok	Sanggau
44	8/21/2020	12:31:37	0.388933	110.4686	8	snpp	Bonti	Sanggau
45	8/21/2020	12:31:37	0.320441	110.5535	8	snpp	Bonti	Sanggau
46	8/21/2020	12:31:37	0.444635	110.2966	8	snpp	Sosok	Sanggau
47	8/21/2020	12:31:37	0.478701	110.2916	8	snpp	Sosok	Sanggau
48	8/21/2020	12:31:37	0.488477	110.2987	8	snpp	Kembayan	Sanggau
49	8/21/2020	12:31:37	0.53822	110.2635	8	snpp	Kembayan	Sanggau
50	8/21/2020	12:31:37	0.541246	110.2549	8	snpp	Sosok	Sanggau
51	8/21/2020	12:31:37	0.509528	110.2196	8	snpp	Sosok	Sanggau
52	8/21/2020	12:31:37	0.642639	110.2965	8	snpp	Beduai	Sanggau
53	8/21/2020	12:31:37	0.646878	110.2958	8	snpp	Beduai	Sanggau
54	8/21/2020	12:31:37	0.628689	110.2906	8	snpp	Kembayan	Sanggau
55	8/21/2020	12:31:37	0.614679	110.2844	8	snpp	Kembayan	Sanggau
56	8/21/2020	12:31:37	0.608491	110.2452	8	snpp	Kembayan	Sanggau
57	8/21/2020	12:31:37	0.605203	110.2455	8	snpp	Kembayan	Sanggau
58	8/21/2020	12:31:37	0.566767	110.3075	8	snpp	Kembayan	Sanggau
59	8/21/2020	12:31:37	0.575819	110.3382	8	snpp	Kembayan	Sanggau
60	8/21/2020	12:31:37	0.576443	110.3423	8	snpp	Kembayan	Sanggau

# KOORDINAT HOTSPOT KALBAR BERDASARKAN DATA LAPAN

Tanggal 21 Agustus 2020 Pukul 07.00 WIB s.d 21 Agustus 2020 pukul 17.00 WIB

No	Tanggal (WIB)	Waktu (WIB)	Lintang	Bujur	Tingkat Kepercayaan	Satelit	Kecamatan	Kabupaten
61	8/21/2020	12:31:37	0.608381	110.353	8	snpp	Kembayan	Sanggau
62	8/21/2020	12:31:37	0.612611	110.3524	8	snpp	Kembayan	Sanggau
63	8/21/2020	12:31:37	0.612436	110.3525	8	snpp	Kembayan	Sanggau
64	8/21/2020	12:31:37	0.616256	110.3478	8	snpp	Kembayan	Sanggau
65	8/21/2020	12:31:37	0.616051	110.348	8	snpp	Kembayan	Sanggau
66	8/21/2020	12:31:37	0.48221	110.3433	8	snpp	Kembayan	Sanggau
67	8/21/2020	12:31:37	0.482807	110.3472	8	snpp	Kembayan	Sanggau
68	8/21/2020	12:31:37	0.478564	110.3478	8	snpp	Kembayan	Sanggau
69	8/21/2020	12:31:37	0.477966	110.3439	8	snpp	Kembayan	Sanggau
70	8/21/2020	12:31:37	0.473123	110.3406	8	snpp	Kembayan	Sanggau
71	8/21/2020	12:31:37	0.465136	110.4294	8	snpp	Kembayan	Sanggau
72	8/21/2020	12:31:37	0.46025	110.4814	8	snpp	Bonti	Sanggau
73	8/21/2020	12:31:37	0.491434	110.4885	8	snpp	Kembayan	Sanggau
74	8/21/2020	12:31:37	0.485981	110.5089	8	snpp	Bonti	Sanggau
75	8/21/2020	12:31:37	0.490175	110.5083	8	snpp	Bonti	Sanggau
76	8/21/2020	12:31:37	0.482356	110.541	8	snpp	Bonti	Sanggau
77	8/21/2020	12:31:37	0.469187	110.5389	8	snpp	Bonti	Sanggau
78	8/21/2020	12:31:37	0.473383	110.5384	8	snpp	Bonti	Sanggau
79	8/21/2020	12:31:37	0.496431	110.6322	8	snpp	Bonti	Sanggau
80	8/21/2020	12:31:37	0.492931	110.6096	8	snpp	Bonti	Sanggau



# KOORDINAT HOTSPOT KALBAR BERDASARKAN DATA LAPAN

Tanggal 21 Agustus 2020 Pukul 07.00 WIB s.d 21 Agustus 2020 pukul 17.00 WIB

No	Tanggal (WIB)	Waktu (WIB)	Lintang	Bujur	Tingkat Kepercayaan	Satelit	Kecamatan	Kabupaten
81	8/21/2020	12:31:37	0.479218	110.6036	8	snpp	Bonti	Sanggau
82	8/21/2020	12:31:37	0.499563	110.5695	8	snpp	Bonti	Sanggau
83	8/21/2020	12:31:37	0.508492	110.572	8	snpp	Bonti	Sanggau
84	8/21/2020	12:31:37	0.552082	110.6348	8	snpp	Bonti	Sanggau
85	8/21/2020	12:31:37	0.553378	110.6351	8	snpp	Bonti	Sanggau
86	8/21/2020	12:31:37	0.492807	110.7727	8	snpp	Jangkang	Sanggau
87	8/21/2020	12:31:37	0.465729	110.807	8	snpp	Jangkang	Sanggau
88	8/21/2020	12:31:37	0.46107	110.804	8	snpp	Jangkang	Sanggau
89	8/21/2020	12:31:37	0.465184	110.8034	8	snpp	Jangkang	Sanggau
90	8/21/2020	12:31:37	0.514346	110.8029	8	snpp	Jangkang	Sanggau
91	8/21/2020	12:31:37	0.518455	110.8023	8	snpp	Jangkang	Sanggau
92	8/21/2020	12:31:37	0.565362	110.6031	8	snpp	Bonti	Sanggau
93	8/21/2020	12:31:37	0.786351	110.2788	8	snpp	Beduai	Sanggau
94	8/21/2020	12:31:37	0.786962	110.2828	8	snpp	Beduai	Sanggau
95	8/21/2020	12:31:37	0.894986	110.3111	8	snpp	Entikong	Sanggau
96	8/21/2020	12:31:37	0.920964	110.2831	8	snpp	Entikong	Sanggau
97	8/21/2020	12:31:37	0.930686	110.2615	8	snpp	Entikong	Sanggau
98	8/21/2020	12:31:37	0.930038	110.2614	8	snpp	Entikong	Sanggau
99	8/21/2020	12:31:37	0.930655	110.2653	8	snpp	Entikong	Sanggau
100	8/21/2020	12:31:37	1.051572	110.1803	8	snpp	Entikong	Sanggau
101	8/21/2020	12:31:37	1.054071	110.1685	8	snpp	Entikong	Sanggau
102	8/21/2020	13:50:00	0.445956	110.499	7	aqua	Bonti	Sanggau

# KOORDINAT HOTSPOT KALBAR BERDASARKAN DATA LAPAN

Tanggal 21 Agustus 2020 Pukul 07.00 WIB s.d 21 Agustus 2020 pukul 17.00 WIB

No	Tanggal (WIB)	Waktu (WIB)	Lintang	Bujur	Tingkat Kepercayaan	Satelit	Kecamatan	Kabupaten
1	8/21/2020	12:31:37	-1.87048	110.843	8	snpp	Riam	Ketapang
2	8/21/2020	12:31:37	-1.98371	110.947	8	snpp	Riam	Ketapang
3	8/21/2020	12:31:37	-1.98447	110.947	8	snpp	Riam	Ketapang
4	8/21/2020	12:31:37	-1.98794	110.9476	8	snpp	Riam	Ketapang
5	8/21/2020	12:31:37	-1.99503	110.9287	8	snpp	Riam	Ketapang
6	8/21/2020	12:31:37	-1.99561	110.9247	8	snpp	Riam	Ketapang
7	8/21/2020	12:31:37	-1.56951	110.7268	8	snpp	Nangatayap	Ketapang
8	8/21/2020	12:31:37	-1.1351	110.5545	8	snpp	Sungai Laur	Ketapang
9	8/21/2020	12:31:37	-1.23616	110.8505	8	snpp	Hulu Sungai	Ketapang
10	8/21/2020	12:31:37	-1.14015	110.777	8	snpp	Hulu Sungai	Ketapang
11	8/21/2020	12:31:37	-1.13953	110.781	8	snpp	Hulu Sungai	Ketapang
12	8/21/2020	12:31:37	-0.6823	110.5587	8	snpp	Sungai Laur	Ketapang
13	8/21/2020	12:31:37	-0.833	110.388	8	snpp	Simpang Dua	Ketapang
14	8/21/2020	12:31:37	-0.81761	110.4023	8	snpp	Sungai Laur	Ketapang
15	8/21/2020	12:31:37	-0.84468	110.427	8	snpp	Sungai Laur	Ketapang
16	8/21/2020	12:31:37	-0.68415	110.5752	8	snpp	Sungai Laur	Ketapang
17	8/21/2020	12:31:37	-0.45017	110.5848	8	snpp	Simpanghulu	Ketapang
18	8/21/2020	12:31:37	-0.50273	110.5246	8	snpp	Simpanghulu	Ketapang
19	8/21/2020	12:31:37	-0.47882	110.4815	8	snpp	Simpanghulu	Ketapang
20	8/21/2020	12:31:37	-0.48915	110.4709	8	snpp	Simpanghulu	Ketapang

# KOORDINAT HOTSPOT KALBAR BERDASARKAN DATA LAPAN

Tanggal 21 Agustus 2020 Pukul 07.00 WIB s.d 21 Agustus 2020 pukul 17.00 WIB

No	Tanggal (WIB)	Waktu (WIB)	Lintang	Bujur	Tingkat Kepercayaan	Satelit	Kecamatan	Kabupaten
21	8/21/2020	12:31:37	-0.48489	110.4702	8	snpp	Simpanghulu	Ketapang
22	8/21/2020	12:31:37	-0.4746	110.4806	8	snpp	Simpanghulu	Ketapang
23	8/21/2020	12:31:37	-0.52398	110.4716	8	snpp	Simpanghulu	Ketapang
24	8/21/2020	12:31:37	-0.50752	110.5217	8	snpp	Simpanghulu	Ketapang
25	8/21/2020	12:31:37	-0.50696	110.5254	8	snpp	Simpanghulu	Ketapang
26	8/21/2020	12:31:37	-0.5034	110.2018	8	snpp	Simpanghulu	Ketapang
27	8/21/2020	12:31:37	-0.49905	110.2012	8	snpp	Simpanghulu	Ketapang
28	8/21/2020	12:31:37	-0.37132	110.509	8	snpp	Simpanghulu	Ketapang
29	8/21/2020	12:31:37	-0.43529	110.4333	8	snpp	Simpanghulu	Ketapang

# KOORDINAT HOTSPOT KALBAR BERDASARKAN DATA LAPAN

Tanggal 21 Agustus 2020 Pukul 07.00 WIB s.d 21 Agustus 2020 pukul 17.00 WIB

No	Tanggal (WIB)	Waktu (WIB)	Lintang	Bujur	Tingkat Kepercayaan	Satelit	Kecamatan	Kabupaten
1	8/21/2020	12:31:37	1.113635	109.5443	9	snpp	Ledo	Bengkayang
2	8/21/2020	13:48:00	0.779015	109.424	8	aqua	Bengkayang	Bengkayang
3	8/21/2020	12:31:37	0.725505	109.5658	8	snpp	Teriak	Bengkayang
4	8/21/2020	12:31:37	0.7381	109.5589	8	snpp	Teriak	Bengkayang
5	8/21/2020	12:31:37	0.760021	109.5239	8	snpp	Teriak	Bengkayang
6	8/21/2020	12:31:37	0.787018	109.4613	8	snpp	Bengkayang	Bengkayang
7	8/21/2020	12:31:37	0.798355	109.6248	8	snpp	Teriak	Bengkayang
8	8/21/2020	12:31:37	0.877281	109.6445	8	snpp	Kendaik	Bengkayang
9	8/21/2020	12:31:37	0.853902	109.4653	8	snpp	Bengkayang	Bengkayang
10	8/21/2020	12:31:37	0.849082	109.2248	8	snpp	Samalanta	Bengkayang
11	8/21/2020	12:31:37	0.905289	109.4251	8	snpp	Lumar	Bengkayang
12	8/21/2020	12:31:37	0.921587	109.5491	8	snpp	Bengkayang	Bengkayang
13	8/21/2020	12:31:37	0.922243	109.5601	8	snpp	Bengkayang	Bengkayang
14	8/21/2020	12:31:37	0.917707	109.6427	8	snpp	Kendaik	Bengkayang
15	8/21/2020	12:31:37	0.908632	109.613	8	snpp	Ledo	Bengkayang
16	8/21/2020	12:31:37	0.944164	109.6407	8	snpp	Ledo	Bengkayang
17	8/21/2020	12:31:37	0.9442	109.6386	8	snpp	Ledo	Bengkayang
18	8/21/2020	12:31:37	0.933259	109.5962	8	snpp	Ledo	Bengkayang
19	8/21/2020	12:31:37	0.932605	109.5919	8	snpp	Ledo	Bengkayang
20	8/21/2020	12:31:37	0.922923	109.5579	8	snpp	Bengkayang	Bengkayang

# KOORDINAT HOTSPOT KALBAR BERDASARKAN DATA LAPAN

Tanggal 21 Agustus 2020 Pukul 07.00 WIB s.d 21 Agustus 2020 pukul 17.00 WIB

No	Tanggal (WIB)	Waktu (WIB)	Lintang	Bujur	Tingkat Kepercayaan	Satelit	Kecamatan	Kabupaten
21	8/21/2020	12:31:37	1.001068	109.6579	8	snpp	Ledo	Bengkayang
22	8/21/2020	12:31:37	0.961165	109.5182	8	snpp	Lumar	Bengkayang
23	8/21/2020	12:31:37	0.959103	109.505	8	snpp	Lumar	Bengkayang
24	8/21/2020	12:31:37	1.009656	109.4477	8	snpp	Lumar	Bengkayang
25	8/21/2020	12:31:37	1.011945	109.4482	8	snpp	Lumar	Bengkayang
26	8/21/2020	12:31:37	1.011077	109.4713	8	snpp	Lumar	Bengkayang
27	8/21/2020	12:31:37	1.013086	109.4702	8	snpp	Lumar	Bengkayang
28	8/21/2020	12:31:37	1.015564	109.4708	8	snpp	Lumar	Bengkayang
29	8/21/2020	12:31:37	1.055366	109.5492	8	snpp	Ledo	Bengkayang
30	8/21/2020	12:31:37	1.056026	109.5534	8	snpp	Ledo	Bengkayang
31	8/21/2020	12:31:37	1.010977	109.6344	8	snpp	Ledo	Bengkayang
32	8/21/2020	12:31:37	1.010322	109.6302	8	snpp	Ledo	Bengkayang
33	8/21/2020	12:31:37	1.062484	109.5656	8	snpp	Ledo	Bengkayang
34	8/21/2020	12:31:37	1.075779	109.5636	8	snpp	Ledo	Bengkayang
35	8/21/2020	12:31:37	1.074451	109.5551	8	snpp	Ledo	Bengkayang
36	8/21/2020	12:31:37	1.114513	109.5795	8	snpp	Ledo	Bengkayang
37	8/21/2020	12:31:37	1.102103	109.5285	8	snpp	Ledo	Bengkayang
38	8/21/2020	12:31:37	1.087043	109.5485	8	snpp	Ledo	Bengkayang
39	8/21/2020	12:31:37	1.084347	109.5312	8	snpp	Ledo	Bengkayang
40	8/21/2020	12:31:37	1.079908	109.5319	8	snpp	Ledo	Bengkayang

# KOORDINAT HOTSPOT KALBAR BERDASARKAN DATA LAPAN

Tanggal 21 Agustus 2020 Pukul 07.00 WIB s.d 21 Agustus 2020 pukul 17.00 WIB

No	Tanggal (WIB)	Waktu (WIB)	Lintang	Bujur	Tingkat Kepercayaan	Satelit	Kecamatan	Kabupaten
41	8/21/2020	12:31:37	1.077507	109.5456	8	snpp	Ledo	Bengkayang
42	8/21/2020	12:31:37	1.073778	109.5508	8	snpp	Ledo	Bengkayang
43	8/21/2020	12:31:37	1.067312	109.5385	8	snpp	Ledo	Bengkayang
44	8/21/2020	12:31:37	1.062903	109.5394	8	snpp	Ledo	Bengkayang
45	8/21/2020	12:31:37	1.071733	109.5377	8	snpp	Ledo	Bengkayang
46	8/21/2020	12:31:37	1.118934	109.5788	8	snpp	Ledo	Bengkayang
47	8/21/2020	12:31:37	1.222099	110.0319	8	snpp	Siding	Bengkayang
48	8/21/2020	12:31:37	0.900248	109.676	8	snpp	Kendaik	Bengkayang
49	8/21/2020	12:31:37	0.899588	109.6718	8	snpp	Ledo	Bengkayang



# KOORDINAT HOTSPOT KALBAR BERDASARKAN DATA LAPAN

Tanggal 21 Agustus 2020 Pukul 07.00 WIB s.d 21 Agustus 2020 pukul 17.00 WIB

No	Tanggal (WIB)	Waktu (WIB)	Lintang	Bujur	Tingkat Kepercayaan	Satelit	Kecamatan	Kabupaten
1	8/21/2020	12:31:37	0.256278	109.6284	8	snpp	Sebangki	Landak
2	8/21/2020	12:31:37	0.414156	109.7178	8	snpp	Pahuman	Landak
3	8/21/2020	12:31:37	0.417372	109.719	8	snpp	Pahuman	Landak
4	8/21/2020	12:31:37	0.418716	109.7275	8	snpp	Pahuman	Landak
5	8/21/2020	12:31:37	0.415434	109.7263	8	snpp	Pahuman	Landak
6	8/21/2020	12:31:37	0.414289	109.7282	8	snpp	Pahuman	Landak
7	8/21/2020	12:31:37	0.417686	110.0071	8	snpp	Ngabang	Landak
8	8/21/2020	12:31:37	0.342457	110.0473	8	snpp	Jelimpo	Landak
9	8/21/2020	12:31:37	0.358146	110.1083	8	snpp	Jelimpo	Landak
10	8/21/2020	12:31:37	0.346849	110.1055	8	snpp	Jelimpo	Landak
11	8/21/2020	12:31:37	0.328318	110.0999	8	snpp	Jelimpo	Landak
12	8/21/2020	12:31:37	0.328936	110.104	8	snpp	Jelimpo	Landak
13	8/21/2020	12:31:37	0.324558	110.0753	8	snpp	Jelimpo	Landak
14	8/21/2020	12:31:37	0.296787	110.0962	8	snpp	Jelimpo	Landak
15	8/21/2020	12:31:37	0.266203	110.0422	8	snpp	Jelimpo	Landak
16	8/21/2020	12:31:37	0.306226	110.1287	8	snpp	Jelimpo	Landak
17	8/21/2020	12:31:37	0.552709	110.1302	8	snpp	Jelimpo	Landak
18	8/21/2020	12:31:37	0.573568	110.2095	8	snpp	Kuala Behe	Landak
19	8/21/2020	12:31:37	0.654048	110.1731	8	snpp	Serimbu	Landak
20	8/21/2020	12:31:37	0.615042	110.2036	8	snpp	Serimbu	Landak

# KOORDINAT HOTSPOT KALBAR BERDASARKAN DATA LAPAN

Tanggal 21 Agustus 2020 Pukul 07.00 WIB s.d 21 Agustus 2020 pukul 17.00 WIB

No	Tanggal (WIB)	Waktu (WIB)	Lintang	Bujur	Tingkat Kepercayaan	Satelit	Kecamatan	Kabupaten
21	8/21/2020	12:31:37	0.621864	110.2193	8	snpp	Serimbu	Landak
22	8/21/2020	12:31:37	0.621217	110.2151	8	snpp	Serimbu	Landak
23	8/21/2020	12:31:37	0.568675	110.2347	8	snpp	Jelimpo	Landak
24	8/21/2020	12:31:37	0.684578	110.2012	8	snpp	Serimbu	Landak
25	8/21/2020	12:31:37	0.691335	110.1882	8	snpp	Serimbu	Landak
26	8/21/2020	12:31:37	0.696987	110.1678	8	snpp	Serimbu	Landak
27	8/21/2020	12:31:37	0.698514	110.1627	8	snpp	Serimbu	Landak
28	8/21/2020	12:31:37	0.699297	110.1676	8	snpp	Serimbu	Landak
29	8/21/2020	12:31:37	0.701239	110.1669	8	snpp	Serimbu	Landak
30	8/21/2020	12:31:37	0.710062	110.1526	8	snpp	Serimbu	Landak
31	8/21/2020	12:31:37	0.714346	110.152	8	snpp	Serimbu	Landak
32	8/21/2020	12:31:37	0.725289	110.1379	8	snpp	Serimbu	Landak
33	8/21/2020	12:31:37	0.724667	110.1339	8	snpp	Serimbu	Landak
34	8/21/2020	12:31:37	0.707382	109.9666	8	snpp	Serimbu	Landak
35	8/21/2020	12:31:37	0.67176	110.0589	8	snpp	Serimbu	Landak
36	8/21/2020	12:31:37	0.630656	109.649	8	snpp	Menyuke	Landak
37	8/21/2020	12:31:37	0.622462	109.6546	8	snpp	Menyuke	Landak
38	8/21/2020	12:31:37	0.618023	109.6553	8	snpp	Menyuke	Landak
39	8/21/2020	12:31:37	0.619554	109.6542	8	snpp	Menyuke	Landak
40	8/21/2020	12:31:37	0.625531	109.6453	8	snpp	Menyuke	Landak

# KOORDINAT HOTSPOT KALBAR BERDASARKAN DATA LAPAN

Tanggal 21 Agustus 2020 Pukul 07.00 WIB s.d 21 Agustus 2020 pukul 17.00 WIB

No	Tanggal (WIB)	Waktu (WIB)	Lintang	Bujur	Tingkat Kepercayaan	Satelit	Kecamatan	Kabupaten
41	8/21/2020	12:31:37	0.615272	109.6379	8	snpp	Menyuke	Landak
42	8/21/2020	12:31:37	0.663313	109.5371	8	snpp	Banyuke Hulu	Landak
43	8/21/2020	12:31:37	0.560285	109.6233	8	snpp	Menyuke	Landak
44	8/21/2020	12:31:37	0.503384	109.5681	8	snpp	Menyuke	Landak
45	8/21/2020	12:31:37	0.504047	109.5725	8	snpp	Menyuke	Landak
46	8/21/2020	12:31:37	0.506124	109.5688	8	snpp	Menyuke	Landak
47	8/21/2020	12:31:37	0.506818	109.5732	8	snpp	Menyuke	Landak
48	8/21/2020	12:31:37	0.488384	109.5898	8	snpp	Menyuke	Landak
49	8/21/2020	12:31:37	0.484008	109.5911	8	snpp	Menyuke	Landak
50	8/21/2020	12:31:37	0.492508	109.5566	8	snpp	Sompak	Landak
51	8/21/2020	12:31:37	0.495159	109.5574	8	snpp	Sompak	Landak
52	8/21/2020	12:31:37	0.519216	109.5356	8	snpp	Sompak	Landak
53	8/21/2020	12:31:37	0.697002	109.2381	8	snpp	Mempawah Hulu	Landak
54	8/21/2020	12:31:37	0.702968	109.4233	8	snpp	Mempawah Hulu	Landak
55	8/21/2020	12:31:37	0.689489	109.4255	8	snpp	Mempawah Hulu	Landak
56	8/21/2020	12:31:37	0.691894	109.4237	8	snpp	Mempawah Hulu	Landak
57	8/21/2020	12:31:37	0.720796	109.4488	8	snpp	Mempawah Hulu	Landak
58	8/21/2020	12:31:37	0.725312	109.4483	8	snpp	Mempawah Hulu	Landak
59	8/21/2020	12:31:37	0.726002	109.4527	8	snpp	Mempawah Hulu	Landak
60	8/21/2020	12:31:37	0.721471	109.4531	8	snpp	Mempawah Hulu	Landak
61	8/21/2020	12:31:37	0.752787	109.4772	8	snpp	Mempawah Hulu	Landak
62	8/21/2020	12:31:37	0.752168	109.4733	8	snpp	Mempawah Hulu	Landak
63	8/21/2020	12:31:37	0.748237	109.4775	8	snpp	Mempawah Hulu	Landak

# KOORDINAT HOTSPOT KALBAR BERDASARKAN DATA LAPAN

Tanggal 21 Agustus 2020 Pukul 07.00 WIB s.d 21 Agustus 2020 pukul 17.00 WIB

No	Tanggal (WIB)	Waktu (WIB)	Lintang	Bujur	Tingkat Kepercayaan	Satelit	Kecamatan	Kabupaten
1	8/21/2020	12:31:37	-0.39226	110.9694	9	snpp	Nanga Taman	Sekadau
2	8/21/2020	12:31:37	-0.22303	111.0538	8	snpp	Sekadau Hulu	Sekadau
3	8/21/2020	12:31:37	-0.22712	111.0544	8	snpp	Sekadau Hulu	Sekadau
4	8/21/2020	12:31:37	-0.25137	111.0504	8	snpp	Sekadau Hulu	Sekadau
5	8/21/2020	12:31:37	-0.25544	111.0511	8	snpp	Sekadau Hulu	Sekadau
6	8/21/2020	12:31:37	-0.48094	110.8053	8	snpp	Makap	Sekadau
7	8/21/2020	12:31:37	-0.45058	110.8364	8	snpp	Nanga Taman	Sekadau
8	8/21/2020	12:31:37	-0.45107	110.7774	8	snpp	Nanga Taman	Sekadau
9	8/21/2020	12:31:37	-0.44936	110.6759	8	snpp	Makap	Sekadau
10	8/21/2020	12:31:37	-0.51125	110.6654	8	snpp	Makap	Sekadau
11	8/21/2020	12:31:37	-0.46816	110.6373	8	snpp	Makap	Sekadau
12	8/21/2020	12:31:37	-0.46764	110.6407	8	snpp	Makap	Sekadau
13	8/21/2020	12:31:37	-0.4708	110.6482	8	snpp	Makap	Sekadau
14	8/21/2020	12:31:37	-0.44573	110.6715	8	snpp	Makap	Sekadau
15	8/21/2020	12:31:37	-0.39715	110.6228	8	snpp	Nanga Taman	Sekadau
16	8/21/2020	12:31:37	-0.35765	110.6273	8	snpp	Nanga Taman	Sekadau
17	8/21/2020	12:31:37	-0.38556	110.6976	8	snpp	Nanga Taman	Sekadau
18	8/21/2020	12:31:37	-0.36748	110.6756	8	snpp	Nanga Taman	Sekadau
19	8/21/2020	12:31:37	-0.39636	110.7384	8	snpp	Nanga Taman	Sekadau
20	8/21/2020	12:31:37	-0.39707	110.7385	8	snpp	Nanga Taman	Sekadau

# KOORDINAT HOTSPOT KALBAR BERDASARKAN DATA LAPAN

Tanggal 21 Agustus 2020 Pukul 07.00 WIB s.d 21 Agustus 2020 pukul 17.00 WIB

No	Tanggal (WIB)	Waktu (WIB)	Lintang	Bujur	Tingkat Kepercayaan	Satelit	Kecamatan	Kabupaten
21	8/21/2020	12:31:37	-0.44689	110.7768	8	snpp	Nanga Taman	Sekadau
22	8/21/2020	12:31:37	-0.43924	110.799	8	snpp	Nanga Taman	Sekadau
23	8/21/2020	12:31:37	-0.43982	110.7952	8	snpp	Nanga Taman	Sekadau
24	8/21/2020	12:31:37	-0.44642	110.8358	8	snpp	Nanga Taman	Sekadau
25	8/21/2020	12:31:37	-0.38183	110.8411	8	snpp	Nanga Taman	Sekadau
26	8/21/2020	12:31:37	-0.36965	110.855	8	snpp	Nanga Taman	Sekadau
27	8/21/2020	12:31:37	-0.36901	110.8591	8	snpp	Nanga Taman	Sekadau
28	8/21/2020	12:31:37	-0.38038	110.8407	8	snpp	Nanga Taman	Sekadau
29	8/21/2020	12:31:37	-0.32552	110.9764	8	snpp	Nanga Taman	Sekadau
30	8/21/2020	12:31:37	-0.33611	110.9895	8	snpp	Nanga Taman	Sekadau
31	8/21/2020	12:31:37	-0.32084	110.9794	8	snpp	Nanga Taman	Sekadau
32	8/21/2020	12:31:37	-0.31893	110.9645	8	snpp	Nanga Taman	Sekadau
33	8/21/2020	12:31:37	-0.22595	110.76	8	snpp	Nanga Taman	Sekadau
34	8/21/2020	12:31:37	-0.32036	110.6174	8	snpp	Nanga Taman	Sekadau
35	8/21/2020	12:31:37	-0.31657	110.6176	8	snpp	Nanga Taman	Sekadau
36	8/21/2020	12:31:37	-0.31715	110.6139	8	snpp	Nanga Taman	Sekadau
37	8/21/2020	12:31:37	-0.31614	110.6168	8	snpp	Nanga Taman	Sekadau
38	8/21/2020	12:31:37	-0.26954	110.5872	8	snpp	Nanga Taman	Sekadau
39	8/21/2020	12:31:37	-0.2538	110.6055	8	snpp	Nanga Taman	Sekadau
40	8/21/2020	12:31:37	-0.22783	110.6631	8	snpp	Nanga Taman	Sekadau

# KOORDINAT HOTSPOT KALBAR BERDASARKAN DATA LAPAN

Tanggal 21 Agustus 2020 Pukul 07.00 WIB s.d 21 Agustus 2020 pukul 17.00 WIB

No	Tanggal (WIB)	Waktu (WIB)	Lintang	Bujur	Tingkat Kepercayaan	Satelit	Kecamatan	Kabupaten
41	8/21/2020	12:31:37	-0.1978	110.8894	8	snpp	Sekadau Hulu	Sekadau
42	8/21/2020	12:31:37	-0.17878	110.9315	8	snpp	Sekadau Hulu	Sekadau
43	8/21/2020	12:31:37	-0.18789	110.8991	8	snpp	Sekadau Hulu	Sekadau
44	8/21/2020	12:31:37	-0.11989	110.8317	8	snpp	Sekadau Hulu	Sekadau
45	8/21/2020	12:31:37	-0.11933	110.8354	8	snpp	Sekadau Hulu	Sekadau
46	8/21/2020	12:31:37	-0.0444	110.7895	8	snpp	Sekedauhilir	Sekadau
47	8/21/2020	12:31:37	0.162164	110.9091	8	snpp	Sekedauhilir	Sekadau
48	8/21/2020	12:31:37	0.160719	110.9095	8	snpp	Sekedauhilir	Sekadau



# AKUMULASI CURAH HUJAN BERDASARKAN DATA GSMAP

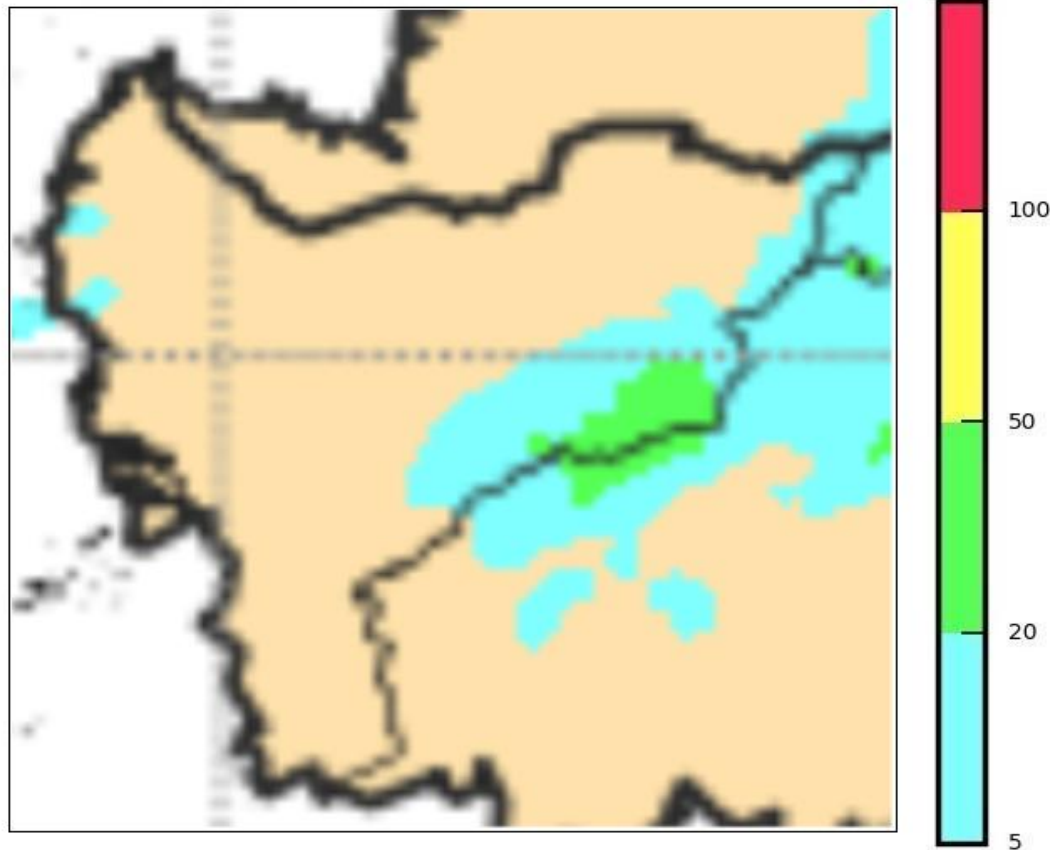
Tanggal 20 -21 Agustus 2020

## GSMaP Rainfall Accumulation Last 24hr

Propinsi : Kalimantan Barat

Update 2020-08-21 : 04 UTC

mm/day



© Badan Meteorologi Klimatologi dan Geofisika, 2018

Data Source by JAXA

Berdasarkan pengolahan data GSMaP selama 24 jam terakhir dengan update data tanggal **21 Agustus 2020 pukul 11.00 WIB** menunjukkan bahwa kondisi cuaca secara umum **berawan, beberapa wilayah terjadi hujan.**

Hujan Ringan (0 – 20 mm/hari) terjadi di sebagian wilayah Kab./Kota : Kapuas Hulu, Melawi dan Sintang, Singkawang dan Mempawah

Hujan Sedang (21 – 50 mm/hari) terjadi di sebagian wilayah Kab./Kota : Kapuas Hulu, Melawi dan Sintang

Hujan Lebat (51 - 100 mm/hari) terjadi disebagian wilayah Kab/ Kota : ---

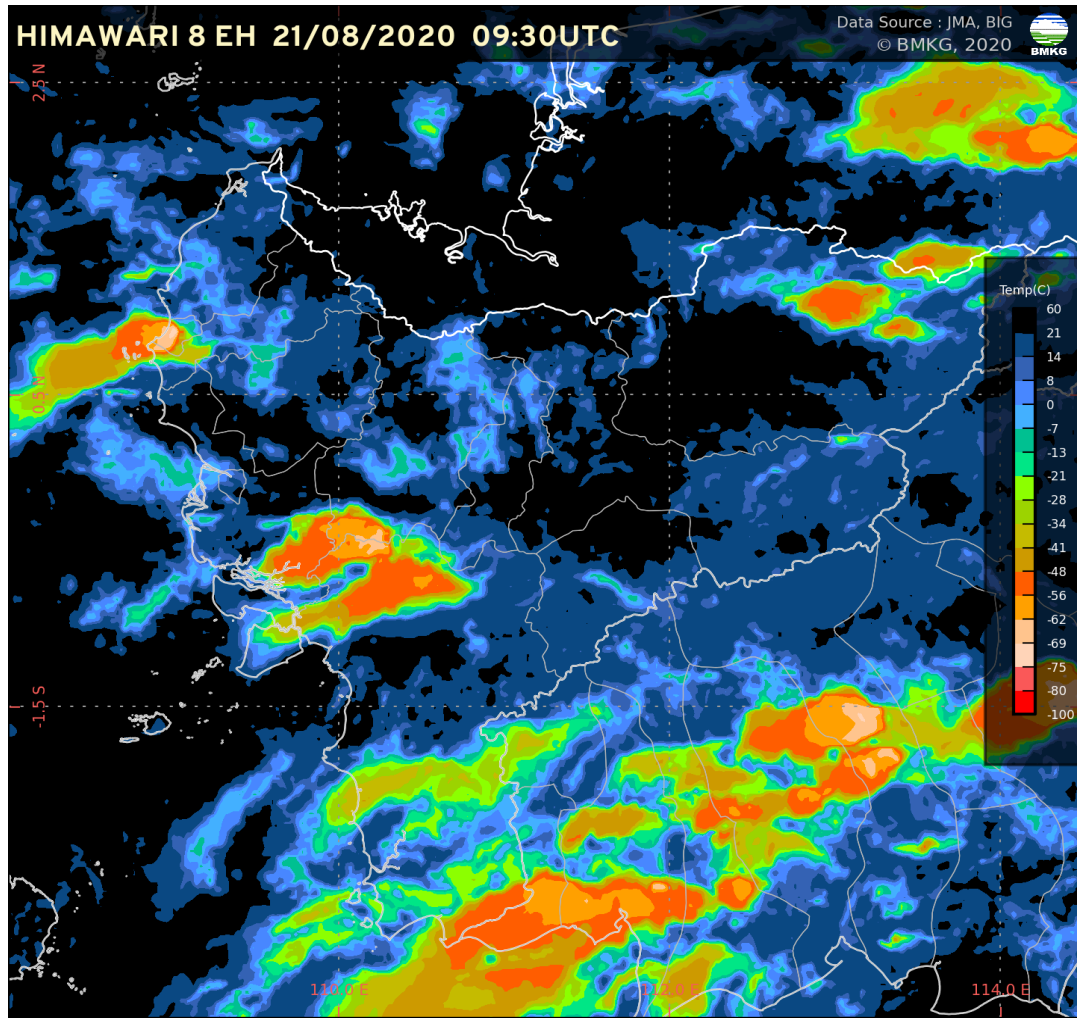
Hujan Sangat Lebat (>100 mm/hari) terjadi disebagian wilayah Kab./Kota : ---



Citra Radar Cuaca tanggal 21 Agustus 2020 pukul 07.00 WIB s.d 21 Agustus 2020 pukul 16.30 WIB menunjukkan bahwa kondisi cuaca disebagian wilayah pada cakupan radar dalam Radius 210 Km dari Kota Pontianak secara umum **berawan, terjadi hujan disebagian wilayah**

Terjadi hujan dengan intensitas ringan hingga lebat disebagian wilayah :

- Kota Singkawang
- Kab. Bengkayang
- Kab. Sanggau



Citra Satelit Cuaca Infra Red Enhanced tanggal 21 Agustus 2020 pukul 16.30 WIB menunjukkan bahwa terdapat pertumbuhan awan konvektif di sebagian wilayah Kab/ Kota: Singkawang, Sambas, Bengkayang, Sanggau, Kubu Raya, Ketapang, Kayong Utara dan Kapuas Hulu dengan suhu puncak awan berkisar: -48°C s/d -75°C.

# JARAK PANDANG DI BANDARA SUPADIO

Tanggal 12 – 21 Agustus 2020

JAM (WIB)	BULAN: AGUSTUS 2020									
	12	13	14	15	16	17	18	19	20	21
1	6.000	5.000	6.000	6.000	6.000	6.000	6.000	6.000	6.000	6.000
2	6.000	5.000	6.000	6.000	6.000	6.000	6.000	6.000	6.000	6.000
3	6.000	6.000	6.000	6.000	6.000	5.000	6.000	6.000	6.000	6.000
4	6.000	6.000	6.000	6.000	6.000	2.000	2.000	6.000	5.000	6.000
5	6.000	6.000	6.000	6.000	6.000	6.000	5.000	6.000	4.000	6.000
6	6.000	8.000	8.000	7.000	6.000	7.000	6.000	10.000	3.000	6.000
7	10.000	10.000	10.000	10.000	6.000	8.000	6.000	10.000	300	6.000
8	10.000	10.000	10.000	10.000	10.000	10.000	10.000	10.000	8.000	8.000
9	10.000	10.000	10.000	10.000	10.000	10.000	10.000	10.000	10.000	10.000
10	10.000	10.000	10.000	10.000	10.000	10.000	10.000	10.000	10.000	10.000
11	10.000	10.000	10.000	10.000	10.000	10.000	10.000	10.000	10.000	10.000
12	10.000	10.000	10.000	10.000	10.000	10.000	10.000	10.000	10.000	10.000
13	10.000	10.000	10.000	10.000	10.000	8.000	10.000	10.000	10.000	10.000
14	10.000	10.000	8.000	10.000	8.000	10.000	10.000	10.000	10.000	10.000
15	10.000	10.000	8.000	10.000	8.000	10.000	4.000	10.000	10.000	10.000
16	10.000	10.000	8.000	6.000	10.000	8.000	300	10.000	10.000	10.000
17	10.000	1.500	8.000	6.000	10.000	8.000	6.000	8.000	10.000	
18	10.000	7.000	8.000	6.000	8.000	8.000	7.000	8.000	7.000	
19	6.000	7.000	6.000	6.000	7.000	6.000	7.000	6.000	6.000	
20	6.000	7.000	4.000	6.000	7.000	6.000	7.000	6.000	6.000	
21	6.000	6.000	4.000	6.000	6.000	6.000	6.000	6.000	6.000	
22	3.000	6.000	4.000	6.000	6.000	6.000	1.500	6.000	6.000	
23	4.000	6.000	4.000	6.000	6.000	6.000	6.000	6.000	6.000	
24	5.000	6.000	6.000	6.000	6.000	6.000	6.000	6.000	6.000	

# JARAK PANDANG DI BEBERAPA UPT BMKG KALBAR

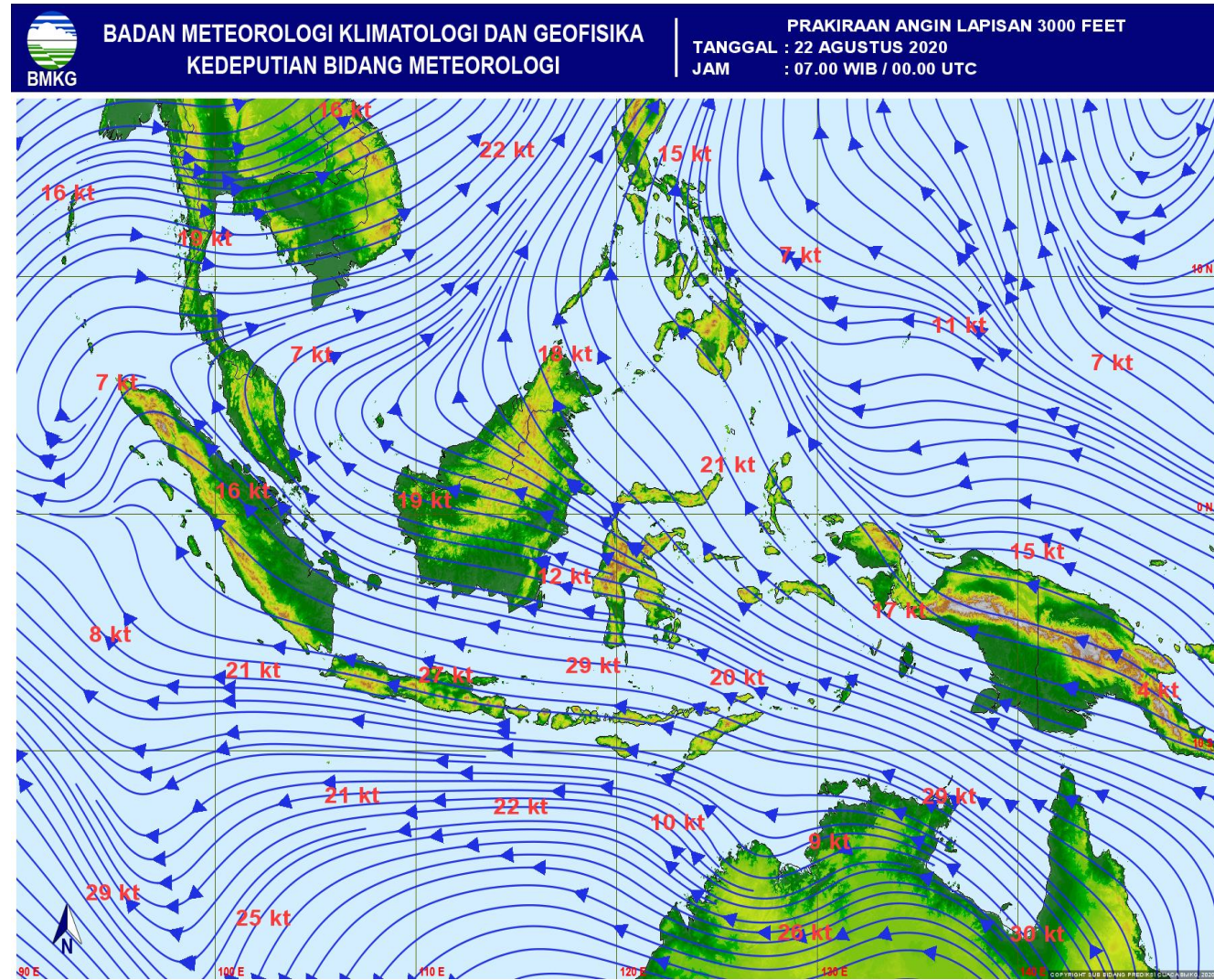
Tanggal 21 – 22 Agustus 2020

Jam (WIB)	Tanggal	Kubu Raya	Pontianak	Mempawah	Sambas	Ketapang	Sintang	Melawi	Kapuas Hulu
7	21 Agustus 2020	6.000	10.000	9.000	10.000	10.000	5.000	4.000	8.000
8	“	8.000			10.000	10.000	6.000	6.000	9.000
9	“	10.000			10.000	10.000	7.000	8.000	
10	“	10.000	10.000	10.000	10.000	10.000	8.000	10.000	10.000
11	“	10.000			10.000	10.000	8.000	10.000	10.000
12	“	10.000			10.000	10.000	8.000	10.000	10.000
13	“	10.000	10.000	10.000	10.000	10.000	8.000	10.000	10.000
14	“	10.000			10.000	10.000	8.000	10.000	10.000
15	“	10.000			10.000	10.000	8.000	10.000	10.000
16	“	10.000	10.000	10.000	10.000	10.000	8.000	10.000	10.000
17	“								
18	“								
19	“								
20	“								
21	“								
22	“								
23	“								
00	22 Agustus 2020								
01	“								
02	“								
03	“								
04	“								
05	“								
06	“								



# PRAKIRAAN ANGIN LAPISAN 3.000 FEET

Tanggal 22 Agustus 2020



Prakiraan angin pada ketinggian 3.000 feet menunjukkan bahwa secara umum angin bergerak dari arah Timur – Tenggara dengan kecepatan berkisar 10 - 20 knots.

Terdapat belokan angin yang menyebabkan meningkatnya potensi awan – awan hujan di wilayah Kalimantan Barat.

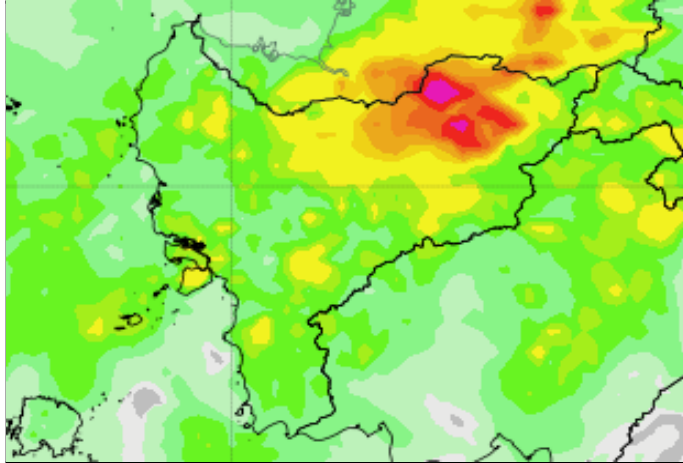




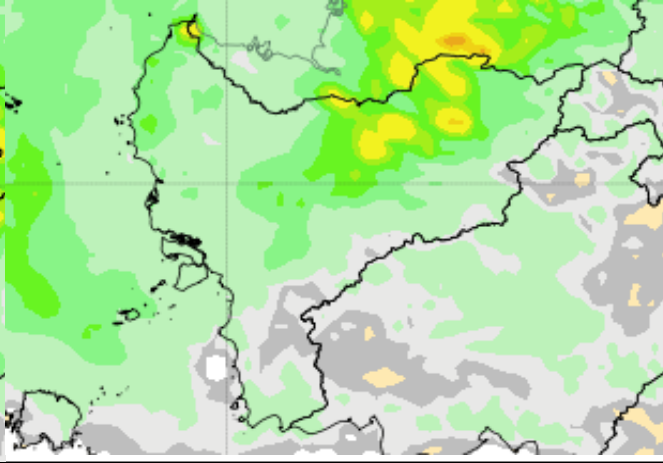
# POTENSI HUJAN DI KALBAR

Tanggal 22 s.d 27 Agustus 2020

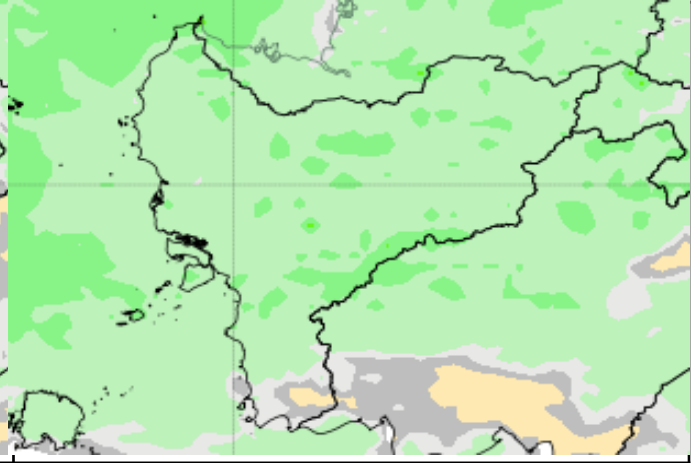
22 Agustus 2020



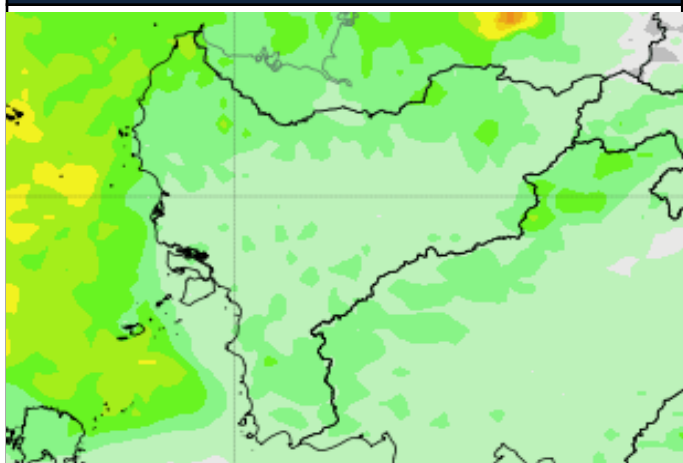
23 Agustus 2020



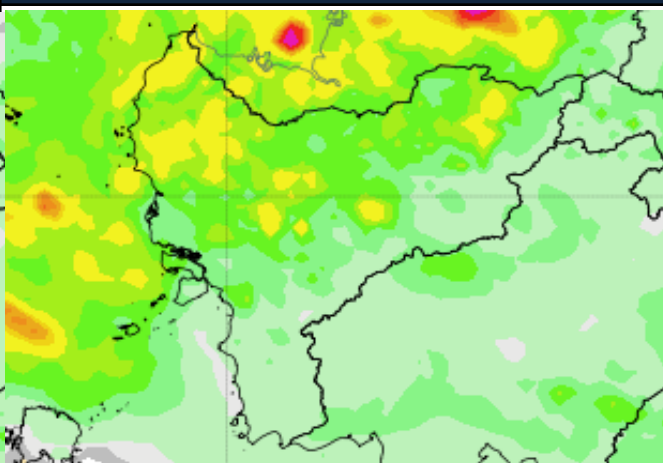
24 Agustus 2020



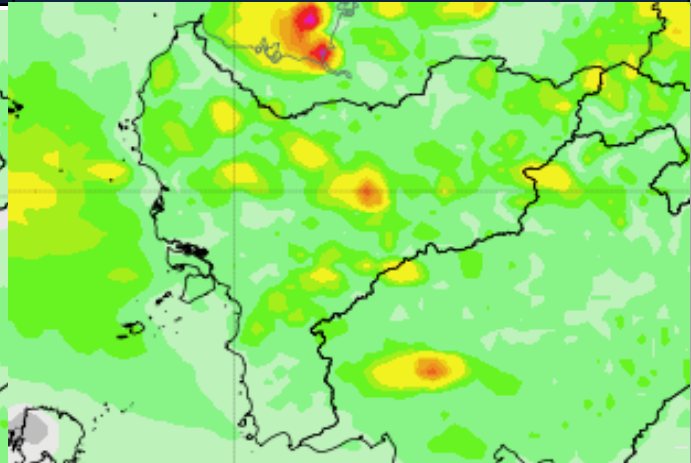
25 Agustus 2020



26 Agustus 2020



27 Agustus 2020



**LEGEND** Berawan / Tidak Hujan Hujan Ringan Hujan Sedang Hujan Lebat Hujan Sangat Lebat Hujan Ekstrem



[kalbar.bmkg.go.id](http://kalbar.bmkg.go.id)



(0561) 721142



Info BMKG Kalbar



Info BMKG

# POTENSI KEMUDAHAN TERJADI KARHUTLA DI KALBAR

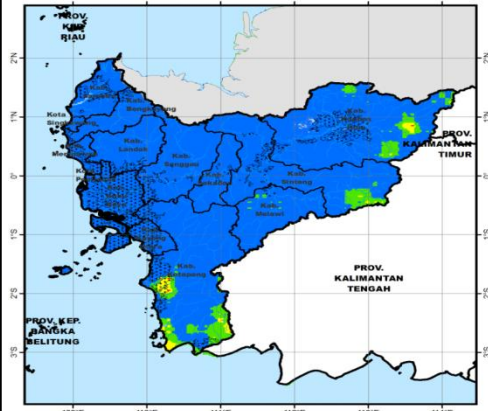
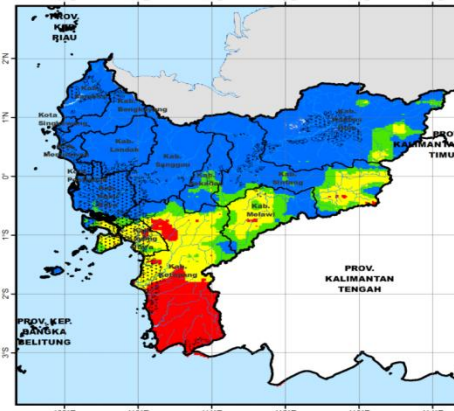
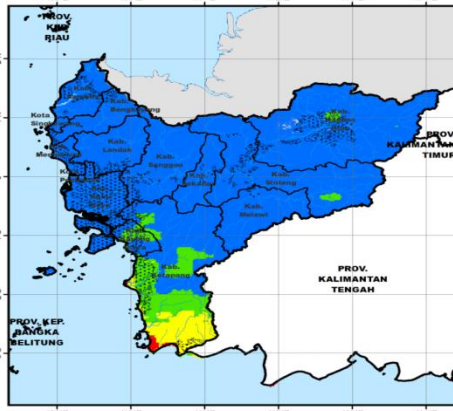
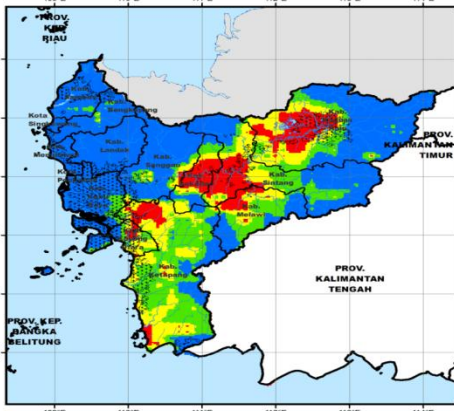
Tanggal 22 s.d 28 Agustus 2020

22 Agustus 2020

23 Agustus 2020

24 Agustus 2020

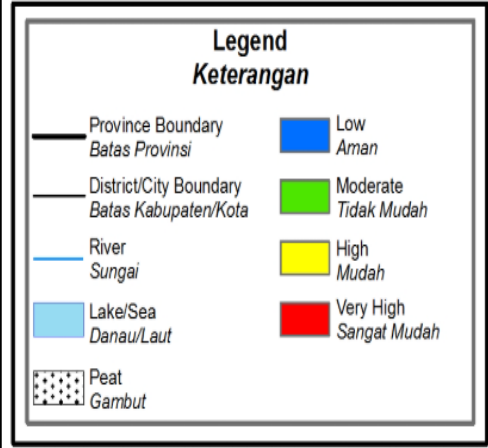
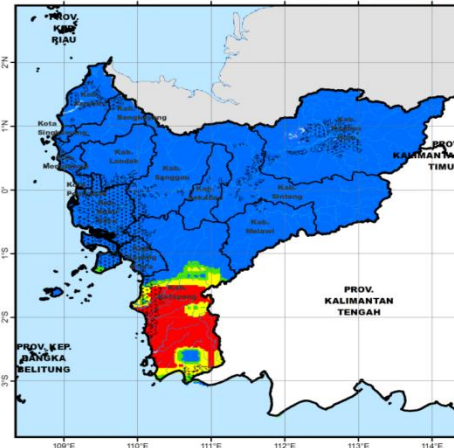
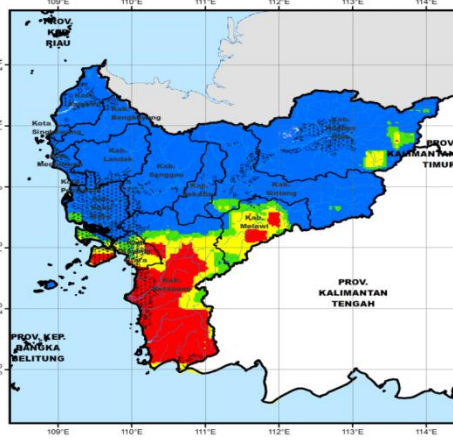
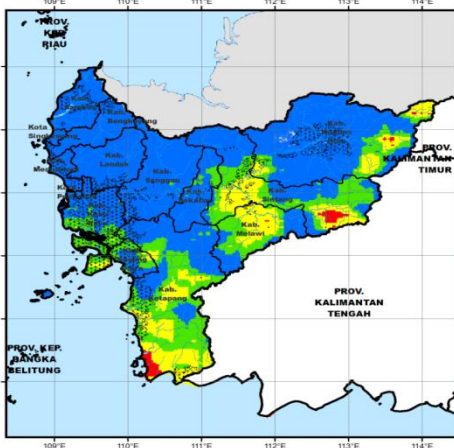
25 Agustus 2020



26 Agustus 2020

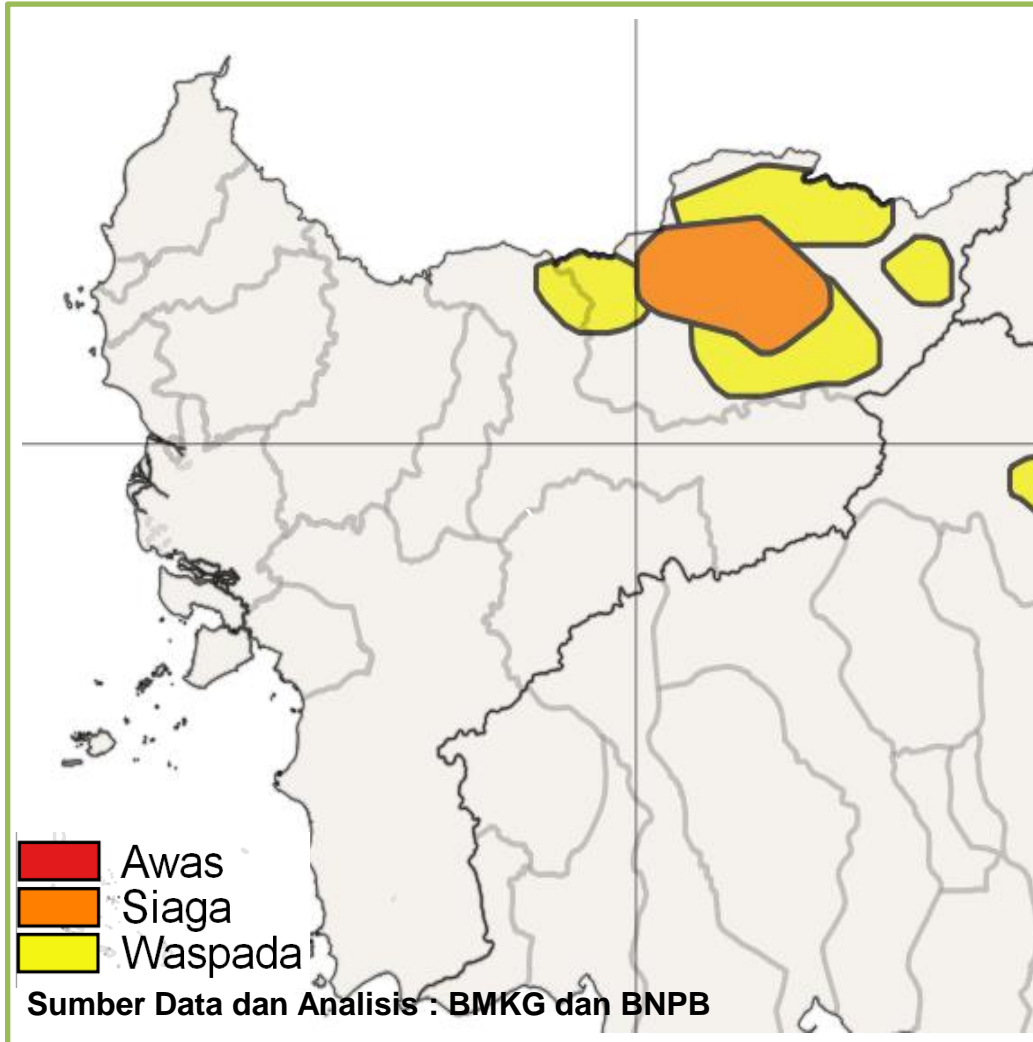
27 Agustus 2020

28 Agustus 2020



# POTENSI TERJADINYA BANJIR / GENANGAN DI KALBAR

Tanggal 22 Agustus 2020 Pkl. 07.00 WIB s.d 23 Agustus 2020 Pkl. 07.00 WIB



Prakiraan potensi terjadinya banjir/genangan akibat hujan lebat di Kalimantan Barat tanggal 22 Agustus 2020 pukul 07.00 WIB s.d 23 Agustus 2020 pukul 07.00 WIB secara umum wilayah Kalimantan Barat masuk dalam kategori **Aman**.

Adapun wilayah yang termasuk dalam kategori **Siaga**, antara lain disebagian wilayah Kab./Kota :

1. **Kapuas Hulu** : Batang Lupar, Bika, Boyan Tanjung, Bunut Hilir, Bunut Hulu, Danau Sentarum, Embaloh Hilir, Embaloh Hulu, Hulu Kapuas, Jongkong, Kalis, Mentebah, Putussibau Selatan, Putussibau Utara, Selimbau, Suhaid

Wilayah yang termasuk dalam kategori **Waspada**, antara lain disebagian wilayah Kab./Kota :

1. **Kapuas Hulu** : Batang Lupar, Boyan Tanjung, Bunut Hulu, Danau Sentarum, Embaloh Hulu, Empanang, Hulu Gurung, Hulu Kapuas, Jongkong, Kalis, Mentebah, Pengkadan, Puring Kencana, Putussibau Utara, Selimbau, Semitau, Suhaid
2. **Sintang**: Ketungau Hilir, Ketungau Tengah