

PEMERINTAH PROVINSI KALIMANTAN BARAT
BADAN PENANGGULANGAN BENCANA DAERAH

**POS KOMANDO
PENANGANAN DARURAT BENCANA**

Jln. Adi Sucipto No. 50 Telp. (0561) 744219 Fax. (0561) 744220

website : www.bpbdkalbar.info

PONTIANAK - KALIMANTAN BARAT



**LAPORAN HARIAN
SATGAS PENANGANAN DARURAT
BENCANA
PROVINSI KALIMANTAN BARAT
JUMAT 15 NOVEMBER 2019**





LAPORAN KEGIATAN SATGAS UDARA
OPERASI HELIKOPTER WATER BOMBING DAN PATROLI
POS KOMANDO UTAMA PENANGANAN DARURAT BENCANA
ASAP AKIBAT KARHUTLA PROVINSI KALIMANTAN BARAT TAHUN 2019
Update 15 November 2019

1. HELI BOMBING

NO	JENIS HELIKOPTER	PIHAK PENYEDIA	JUMLAH BOMBING	JUMLAH JAM TERBANG	KETERANGAN
1	BELL 214B / N 216 PJ	DWIYASA PUTRA PRAKARSA	5.498 WB/ 16.494.000 LTR	420 JAM 37 MENIT	DATA OPERATOR
2	BELL 214B / N234 PH	MAKNA CITA ALTAIR	4.970 WB/ 14.910.000 LTR	406 JAM 38 MENIT	DATA OPERATOR
3	BELL 214B / N254 SM	MAKNA CITA ALTAIR	4.180 WB/ 12.672.000 LTR	414 JAM 41 MENIT	DATA OPERATOR
4	MI 8 MTV / UR-CMX	AVIASI MANGKUBUMI PERSADA	2.469 WB/ 8.426.697 LTR	313 JAM 21 MENIT	DATA OPERATOR
5	MI 8 MTV / UR-CMN	AVIAN NUSA DIRGANTARA	2.122 WB/ 7.242.386 LTR	309 JAM 00 MENIT	DATA OPERATOR
6	MI 8 MTV / UR-CND	AAL GROUP PACIFIC	624 WB/ 2.129.712 LTR	104 JAM 50 MENIT	DATA OPERATOR
7	BELL 412EP / PK-PDA	PELITA AIR SERVICE	729 WB/ 1.093.500 LTR	104 JAM 35 MENIT	DATA OPERATOR

2. HELI PATROLI

NO	JENIS HELIKOPTER	PIHAK PENYEDIA	JUMLAH BOMBING	JUMLAH JAM TERBANG	KETERANGAN
8	BELL 407 PK-JBL	SUMBER PRATAMA CITRA	52 SORTIE	100 JAM 12 MENIT	DATA OPERATOR
9	BELL 412EP / PK-PDA	PELITA AIR SERVICE	53 SORTIE	102 JAM 15 MENIT	DATA OPERATOR

3. TMC

NO	JENIS PESAWAT	PIHAK PENYEDIA	JUMLAH BOMBING	JUMLAH SEMAI/ SORTIE	KETERANGAN
10	CASSA A2107	BPPT	8 SORTIE/ 15 JAM 50 MENIT	23 SORTIE/ 43.000 KG	DATA OPERATOR
10	CASSA A2901	BPPT	15 SORTIE/ 40 JAM 30 MENIT	56 JAM 20 MENIT	DATA OPERATOR



SATGAS PATROLI DAN PEMADAMAN DARAT BPBD SE-KALIMANTAN BARAT

BELUM ADA LAPORAN MASUK



SATUAN TUGAS GABUNGAN 1512

BELUM ADA LAPORAN MASUK



SATGAS PATROLI PEMADAMAN DARAT TNI

BELUM ADA LAPORAN MASUK



SATGAS PATROLI PEMADAMAN DARAT POLRI

BELUM ADA LAPORAN MASUK



SATUAN PATROLI PEMADAMAN DARAT MANGGALA AGNI

BELUM ADA LAPORAN MASUK



PENDAPAT TEKNIS INSTANSI TERKAIT KLHK

Kepada Yth ;
Bapak / Ibu Pimpinan,

Dengan Hormat ;

Bersama ini kami sampaikan laporan Hotspot Kalbar dengan Confidence > 50%

Pada tanggal 15 November 2019. Update hotspot Pukul 16.00 WIB

Demikian kami laporkan, terima kasih.

Manggala Agni Provinsi Kalimantan Barat - BPPIKHL Wil. Kalimantan - Kementerian Lingkungan Hidup dan Kehutanan.

NO	Kabupaten/Kota	Total Hotspot
1	Kab. Ketapang	12
2	Kab. Kayong Utara	0
3	Kab. Kapuas Hulu	0
4	Kab. Sintang	0
5	Kab. Sanggau	0
6	Kab. Sekadau	0
7	Kab. Melawi	0
8	Kab. Mempawah	0
9	Kab. Kuburaya	0
10	Kab. Landak	1
11	Kab. Bengkayang	0
12	Kab. Sambas	0
13	Kota Singkawang	0
14	Kota Pontianak	0
JUMLAH		13

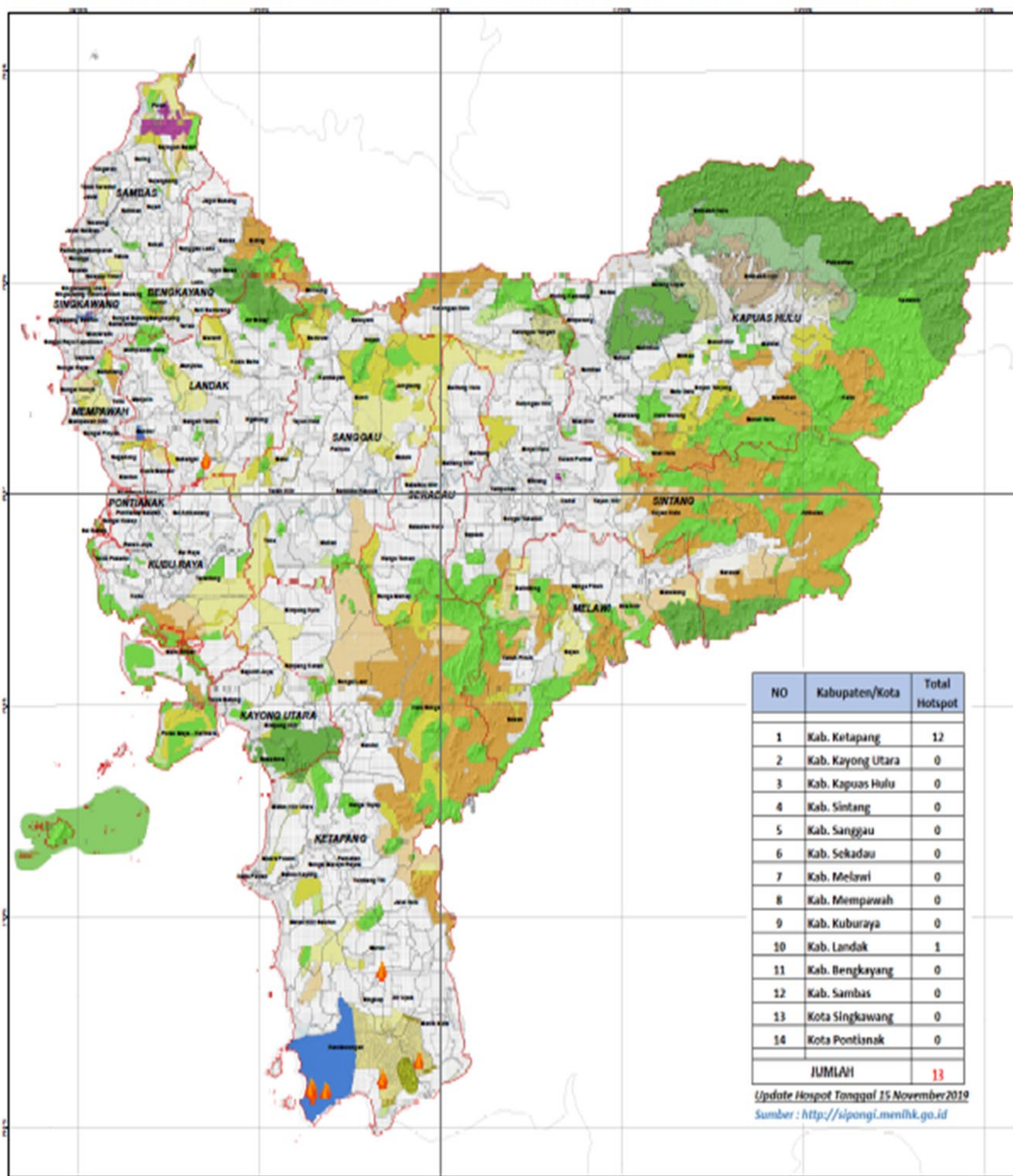
Update Hospot Tanqqal 15 November2019

Sumber : <http://sipongi.menlhk.go.id>



PENDAPAT TEKNIS INSTANSI TERKAIT KLHK

No	Lintang	Bujur	Tanggal	Waktu.UTC	Confidence	Satelit	PROVINSI	KABUPATEN	KECAMATAN	DESA	Fungsi	N_HTI	N_Kbn
1	-2.257550478	110.6754684	15/11/2019 00:00	03:05:00	53	terra	KALIMANTAN BARAT	KETAPANG	Marau	Karya Baru	APL		PT. BUDIDAYA AGRO LESTARI
2	-2.774804592	110.6835327	15/11/2019 00:00	03:05:00	72	terra	KALIMANTAN BARAT	KETAPANG	Kendawangan	Airhitam Hulu	HP	PT. Buana Megatama Jaya	
3	-2.684811354	110.880188	15/11/2019 00:00	05:58:00	70	aqua	KALIMANTAN BARAT	KETAPANG	Kendawangan	Danau Buntar	HP	PT. Buana Megatama Jaya	
4	-2.263113976	110.6770554	15/11/2019 00:00	05:58:00	68	aqua	KALIMANTAN BARAT	KETAPANG	Marau	Karya Baru	APL		
5	-2.77096128	110.6774674	15/11/2019 00:00	05:38:10	61	noaa20	KALIMANTAN BARAT	KETAPANG	Kendawangan	Airhitam Hulu	HP	PT. Buana Megatama Jaya	
6	-2.81129217	110.2913055	15/11/2019 00:00	05:38:10	74	noaa20	KALIMANTAN BARAT	KETAPANG	Kendawangan	Kendawangan Kanan	CA		
7	-2.26029134	110.6730042	15/11/2019 00:00	05:39:36	74	noaa20	KALIMANTAN BARAT	KETAPANG	Marau	Karya Baru	APL		PT. BUDIDAYA AGRO LESTARI
8	-2.82927	110.371	15/11/2019 00:00	06:29:25	67	snpp	KALIMANTAN BARAT	KETAPANG	Kendawangan	Pembedilan	CA		
9	-2.83063	110.363	15/11/2019 00:00	06:29:25	71	snpp	KALIMANTAN BARAT	KETAPANG	Kendawangan	Pembedilan	CA		
10	-2.84148	110.295	15/11/2019 00:00	06:29:25	69	snpp	KALIMANTAN BARAT	KETAPANG	Kendawangan	Pembedilan	CA		
11	-2.81514	110.291	15/11/2019 00:00	06:29:25	72	snpp	KALIMANTAN BARAT	KETAPANG	Kendawangan	Kendawangan Kanan	CA		
12	-2.81651	110.282	15/11/2019 00:00	06:29:25	55	snpp	KALIMANTAN BARAT	KETAPANG	Kendawangan	Kendawangan Kanan	CA		
13	0.162524804	109.7069092	15/11/2019 00:00	05:58:00	57	aqua	KALIMANTAN BARAT	LANDAK	Sengah Temila	Sebatih	APL		PT. AGRONUSA INVESTAMA



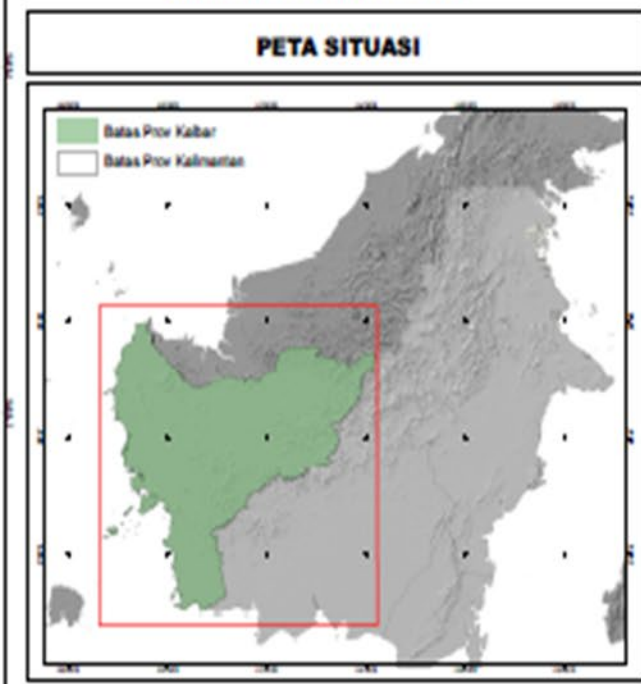
Keterangan

Hotspot Confidence >50%	Fungsi Kawasan KALBAR_SK_733
Batas Kabupaten	Air
Batas kecamatan	CA
LUP Kabur 2012	HL
Batas Konsesi HTI kalbar 2011	HP
Batas Admin Prov Kalbar	HPK
Nama Unit KPH Gunung Merau	HPT
Kapuas Hulu	TN
Kendawangan	TNL
Lamandau	TWA
Senayan	
Sintang	

Sumber Data:
 -Fungsi Kawasan Kalbar (SK 733)
 -Batas Konsesi HTI Kalbar 2011
 -Batas Unit KPH
 -Administrasi Kalbar (BPS 2014)

NO	Kabupaten/Kota	Total Hotspot
1	Kab. Ketapang	12
2	Kab. Kayong Utara	0
3	Kab. Kapuas Hulu	0
4	Kab. Sintang	0
5	Kab. Sanggau	0
6	Kab. Sekadau	0
7	Kab. Melawi	0
8	Kab. Mempawah	0
9	Kab. Kuburaya	0
10	Kab. Landak	1
11	Kab. Bengkayang	0
12	Kab. Sambas	0
13	Kota Singkawang	0
14	Kota Pontianak	0
JUMLAH		13

Update Hotspot Tanggal 15 November 2019
 Sumber : <http://sipongi.menlhk.go.id>



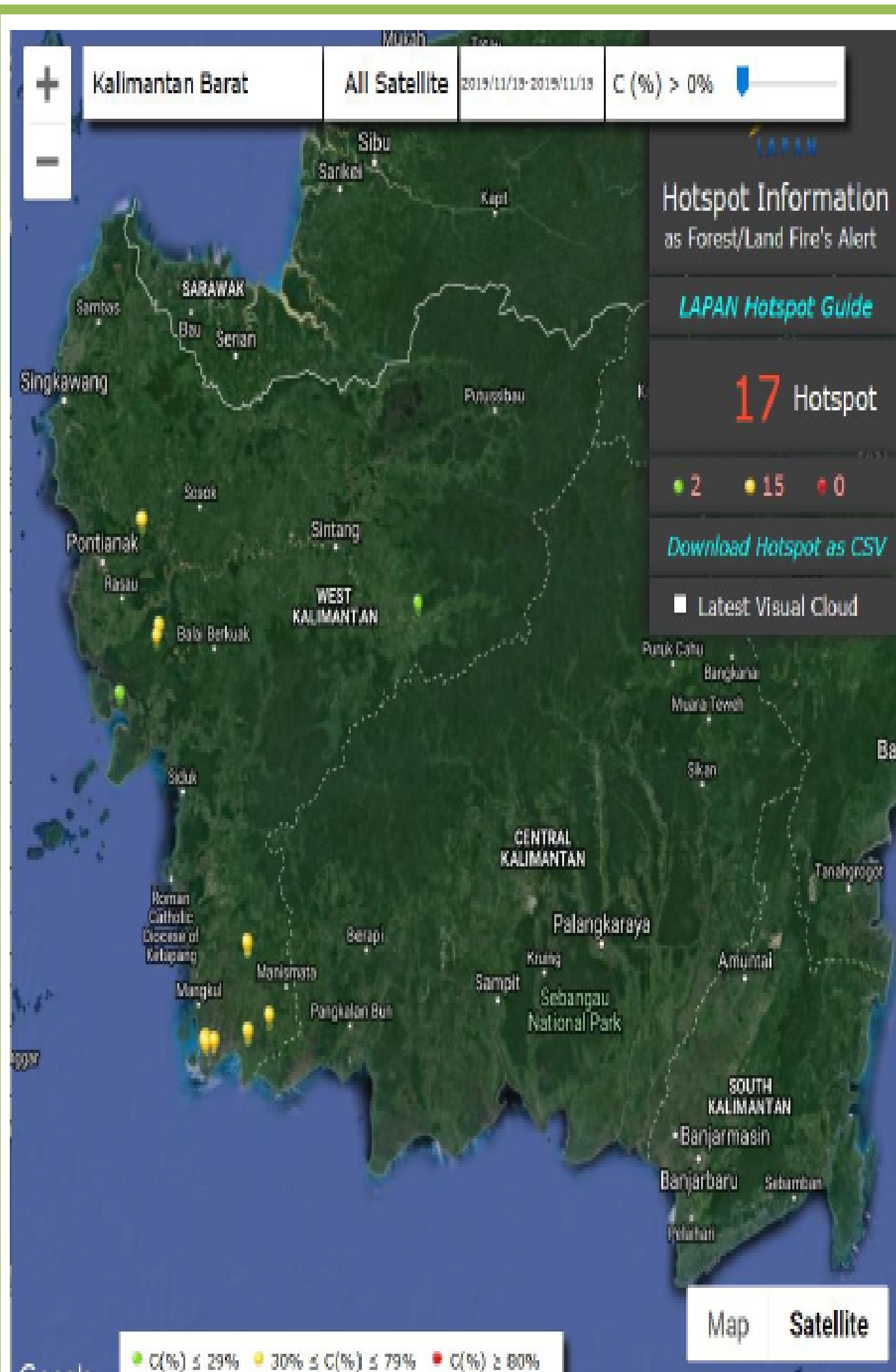


PENDAPAT TEKNIS BMKG



INFORMASI PETA SEBARAN HOTSPOT KALBAR BERDASARKAN PENGOLAHAN DATA LAPAN

Data Tanggal : 15 November 2019 Pukul 07.00 WIB s/d
15 November 2019 Pukul 17.00 WIB



NO	KAB / KOTA	JUMLAH HOTSPOT
1	SAMBAS	0
2	MEMPAWAH	0
3	SANGGAU	0
4	KETAPANG	12
6	SINTANG	1
6	KAPUAS HULU	0
7	BENGKAYANG	0
8	LANDAK	1
9	SEKADAU	0
11	KAYONG UTARA	0
11	MELAWI	0
13	KUBU RAYA	3
13	PONTIANAK	0
15	SINGKAWANG	0
JUMLAH		17



PENDAPAT TEKNIS BMKG

No	Lintang (deg)	Bujur (deg)	Tanggal (dd/mm/yyyy)	Waktu Akuisisi (UTC)	Tingkat Kepercayaan (%)	Satelit	Kecamatan	Kabupaten
1	-2.257550478	110.6754684	11/15/2019	3:05:00	53	terra	Marau	Kab. Ketapang
2	-2.774804592	110.6835327	11/15/2019	3:05:00	72	terra	Kendawangan	Kab. Ketapang
3	-2.684811354	110.880188	11/15/2019	5:58:00	70	aqua	Manisamata	Kab. Ketapang
4	-2.263113976	110.6770554	11/15/2019	5:58:00	68	aqua	Marau	Kab. Ketapang
5	-2.77096128	110.6774674	11/15/2019	5:38:10	61	noaa20	Kendawangan	Kab. Ketapang
6	-2.81129217	110.2913055	11/15/2019	5:38:10	74	noaa20	Kendawangan	Kab. Ketapang
7	-2.26029134	110.6730042	11/15/2019	5:39:36	74	noaa20	Marau	Kab. Ketapang
8	-2.82927	110.371	11/15/2019	6:29:25	67	snpp	Kendawangan	Kab. Ketapang
9	-2.83063	110.363	11/15/2019	6:29:25	71	snpp	Kendawangan	Kab. Ketapang
10	-2.84148	110.295	11/15/2019	6:29:25	69	snpp	Kendawangan	Kab. Ketapang
11	-2.81514	110.291	11/15/2019	6:29:25	72	snpp	Kendawangan	Kab. Ketapang
12	-2.81651	110.282	11/15/2019	6:29:25	55	snpp	Kendawangan	Kab. Ketapang
13	-0.82872355	109.5058212	11/15/2019	5:58:00	15	aqua	Batu Ampar	Kab. Kubu Raya
14	-0.504452705	109.8406982	11/15/2019	5:58:00	47	aqua	Batu Ampar	Kab. Kubu Raya
15	-0.440250158	109.8582077	11/15/2019	5:58:00	40	aqua	Terentang	Kab. Kubu Raya
16	0.162524804	109.7069092	11/15/2019	5:58:00	57	aqua	Pahaman	Kab. Landak
17	-0.30976662	112.2328415	11/15/2019	5:58:00	29	aqua	Menukung	Kab. Sintang



PENDAPAT TEKNIS BMKG



DATA JARAK PANDANG MENDATAR DI BANDARA SUPADIO (dalam meter) SEPULUH HARI TERAKHIR

BULAN : NOVEMBER 2019

JAM (WIB)	BULAN : NOVEMBER 2019									
	06	07	08	09	10	11	12	13	14	15
1	6.000	4.000	5.000	6.000	6.000	6.000	2.000	6.000	6.000	6.000
2	6.000	4.000	3.500	6.000	6.000	6.000	4.000	6.000	6.000	6.000
3	6.000	4.000	4.000	6.000	6.000	6.000	3.000	6.000	6.000	6.000
4	6.000	4.500	4.000	6.000	6.000	6.000	2.000	6.000	6.000	6.000
5	6.000	5.000	4.000	6.000	6.000	4.000	2.000	6.000	6.000	4.000
6	6.000	4.000	4.000	8.000	8.000	4.000	1.500	6.000	10.000	8.000
7	10.000	5.000	5.000	10.000	8.000	6.000	2.000	8.000	8.000	8.000
8	10.000	9.000	8.000	10.000	10.000	6.000	6.000	10.000	10.000	10.000
9	10.000	8.000	10.000	10.000	10.000	6.000	8.000	10.000	10.000	10.000
10	10.000	10.000	10.000	10.000	10.000	6.000	10.000	10.000	10.000	10.000
11	10.000	10.000	10.000	10.000	10.000	6.000	10.000	10.000	10.000	10.000
12	10.000	10.000	10.000	10.000	10.000	6.000	10.000	10.000	10.000	10.000
13	10.000	10.000	10.000	10.000	10.000	8.000	10.000	8.000	10.000	10.000
14	10.000	10.000	9.000	10.000	10.000	10.000	10.000	10.000	10.000	10.000
15	10.000	10.000	500	10.000	10.000	10.000	10.000	400	10.000	10.000
16	10.000	10.000	9.000	10.000	10.000	10.000	10.000	2.500	4.000	10.000
17	10.000	10.000	10.000	8.000	10.000	10.000	1.000	6.000	10.000	
18	6.000	7.000	7.000	6.000	7.000	6.000	1.400	7.000	6.000	
19	6.000	6.000	6.000	6.000	6.000	6.000	6.000	6.000	6.000	
20	6.000	6.000	6.000	6.000	6.000	6.000	6.000	6.000	6.000	
21	4.000	6.000	6.000	6.000	6.000	6.000	6.000	6.000	6.000	
22	4.500	6.000	6.000	6.000	6.000	6.000	6.000	6.000	6.000	
23	3.500	6.000	6.000	6.000	6.000	6.000	6.000	6.000	6.000	
24	3.000	6.000	6.000	6.000	6.000	4.000	6.000	6.000	6.000	

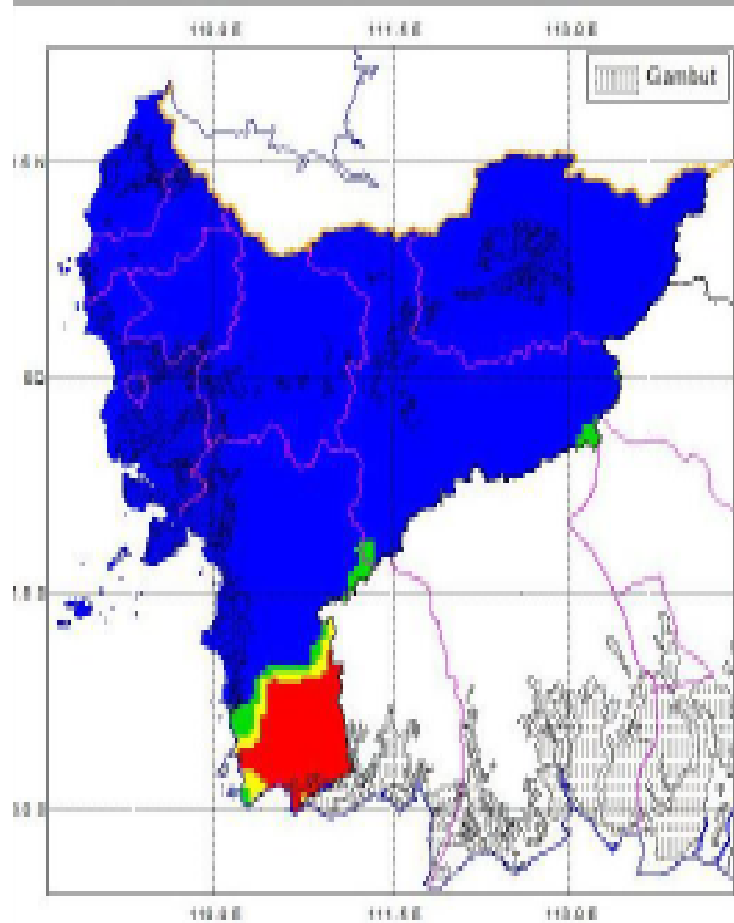


PENDAPAT TEKNIS BMKG

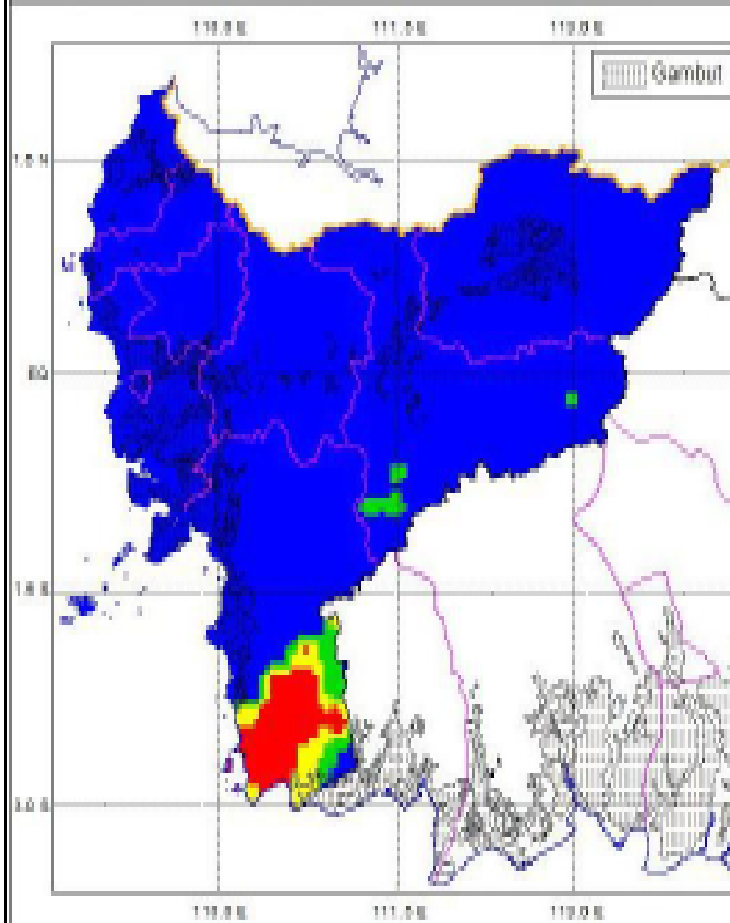


Potensi kemudahan Kebakaran Hutan / Lahan Ditinjau Dari Analisa Parameter Cuaca

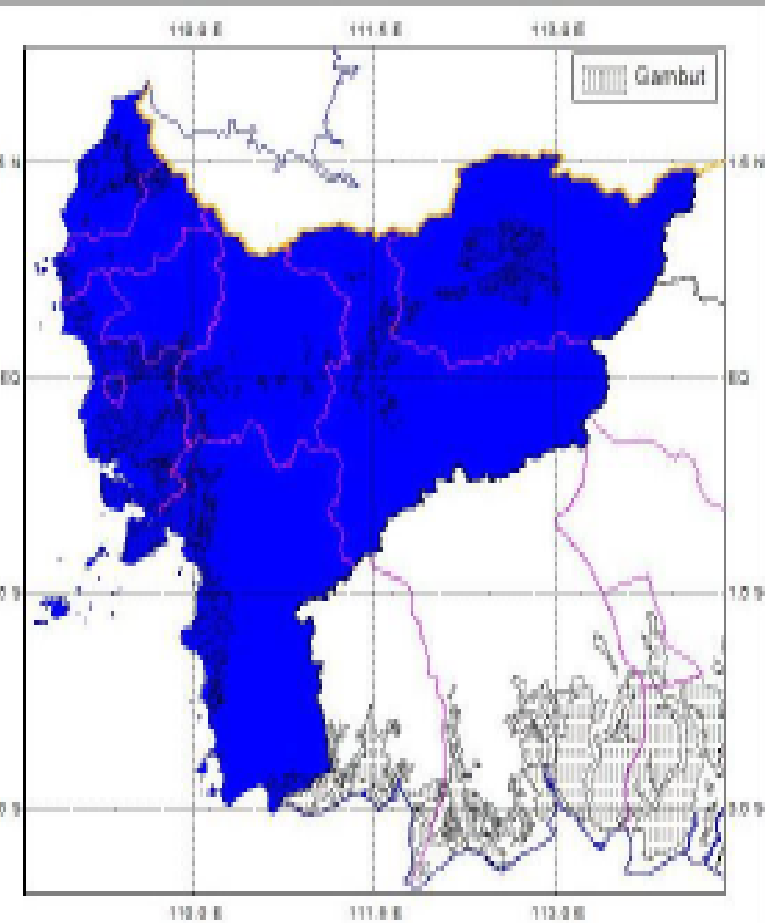
16 November 2019



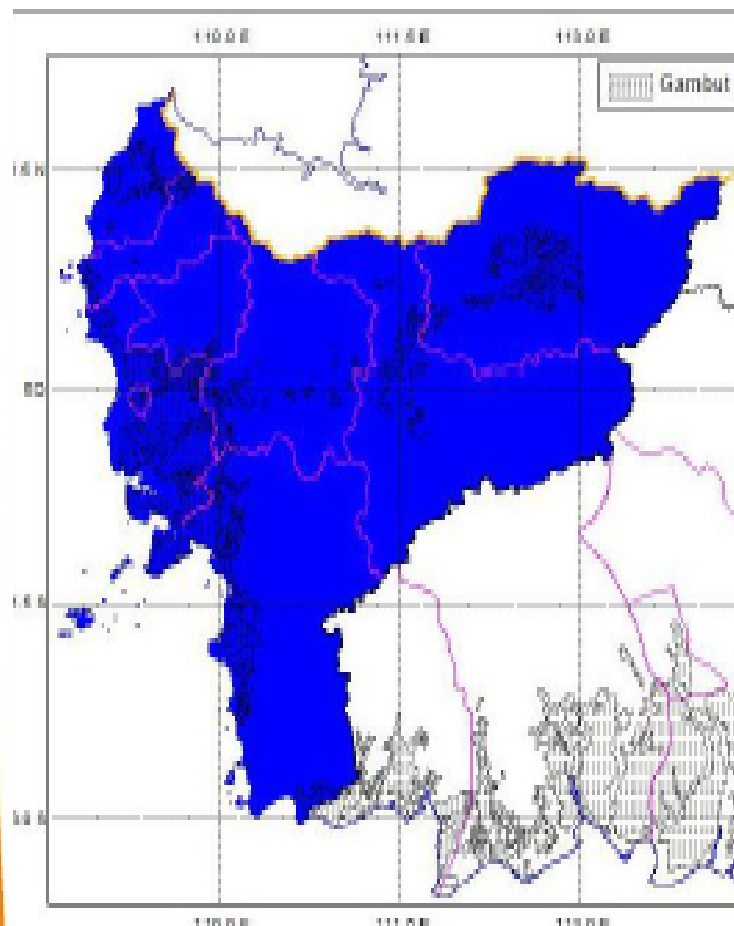
17 November 2019



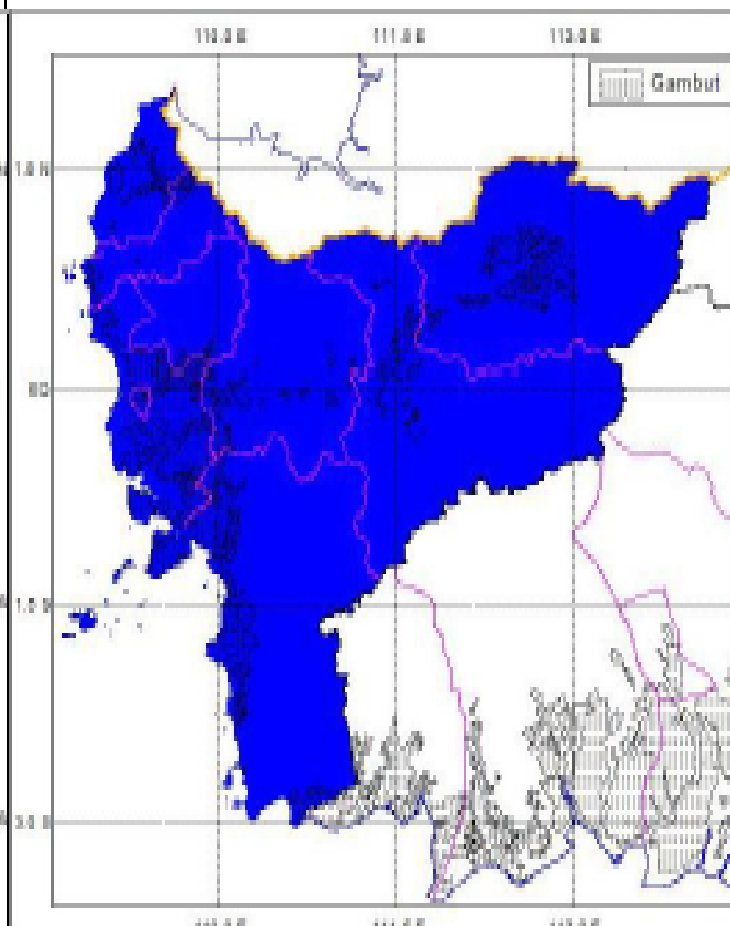
18 November 2019



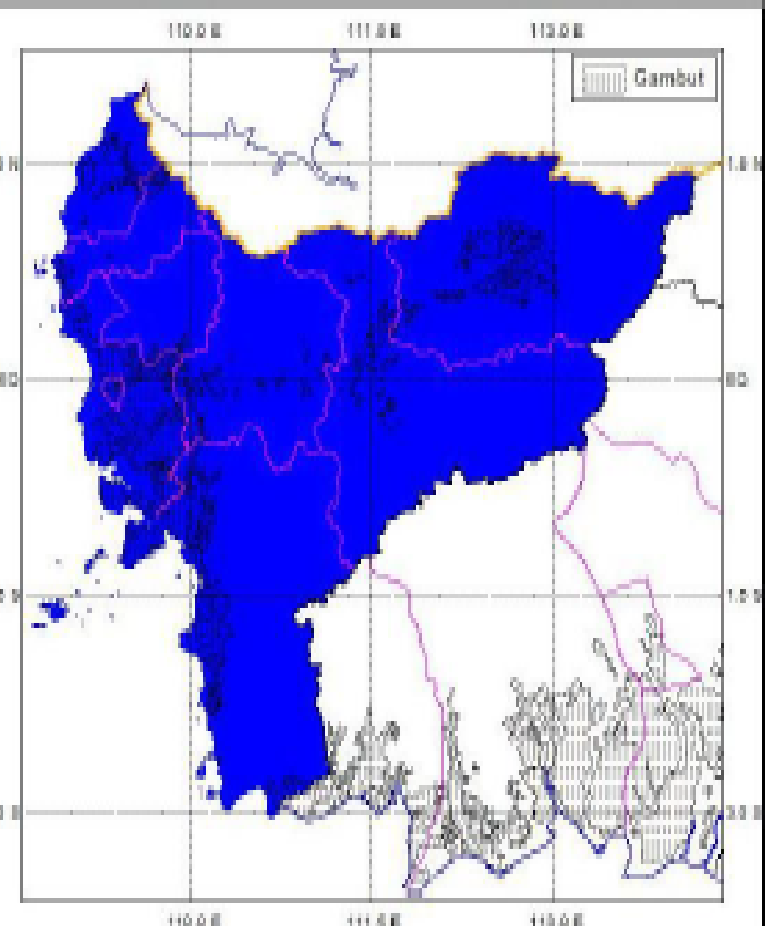
19 November 2019



20 November 2019



21 November 2019



LEGEND

Aman Tidak Mudah Mudah Sangat Mudah



SATGAS SOSIALISASI

BELUM ADA LAPORAN MASUK



SATGAS DOA MINTA TURUN HUJAN

BELUM ADA LAPORAN MASUK



**HASIL BRIFING PAGI (PUKUL 07.00)
TANGGAL 15 NOVEMBER 2019**

TIDAK ADA BRIFING PAGI



**DOKUMENTASI HASIL BRIFING PAGI (PUKUL 07.00)
TANGGAL 15 NOVEMBER 2019**

TIDAK ADA BRIFING PAGI



**DOKUMENTASI HASIL BRIFING PAGI (PUKUL 07.00)
TANGGAL 15 NOVEMBER 2019**

TIDAK ADA BRIFING PAGI



**HASIL BRIFING MALAM (PUKUL 19.00)
TANGGAL 15 NOVEMBER 2019**

TIDAK ADA BRIFING MALAM



**DOKUMENTASI HASIL BRIFING MALAM (PUKUL 19.00)
TANGGAL 15 NOVEMBER 2019**

TIDAK ADA BRIFING MALAM



**DOKUMENTASI HASIL BRIFING MALAM (PUKUL 19.00)
TANGGAL 15 NOVEMBER 2019**

TIDAK ADA BRIFING MALAM



Mengetahui

KEPALA BADAN PENANGGULANGAN BENCANA DAERAH
PROVINSI KALIMANTAN BARAT



CHRISTIANUS LUMANO, SE, M.Si.

Pembina Utama Madya

NIP. 19711202 199703 1 003

Pontianak, 15 November 2019

Penyusun Laporan

Drs. TUGIYANTO

Penata Tingkat I

19660113 1994021 003