

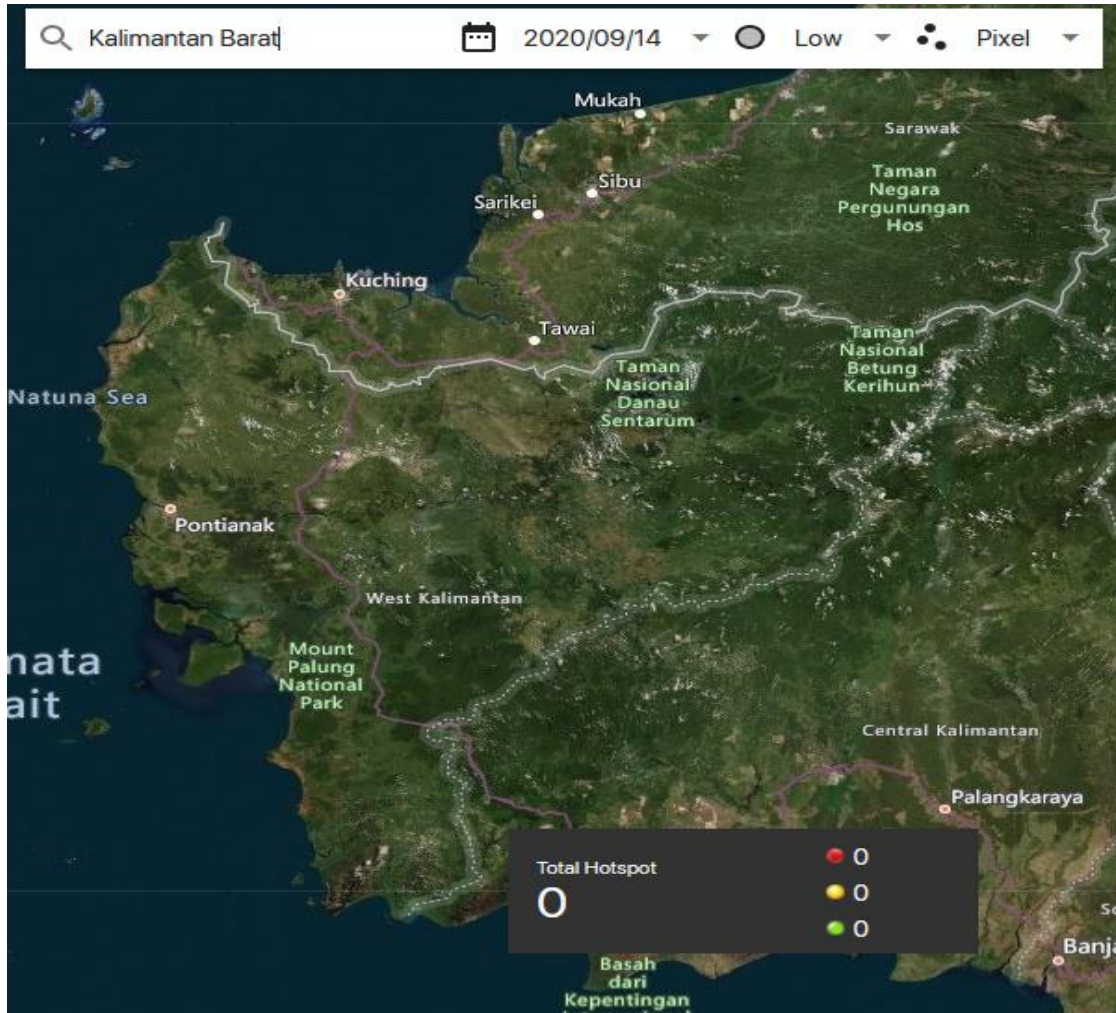


**BRIEFING MALAM
KONDISI CUACA DAN HOTSPOT
DI KALIMANTAN BARAT
14 SEPTEMBER 2020**



SEBARAN HOTSPOT KALBAR BERDASARKAN DATA LAPAN

Tanggal 14 September 2020 Pkl. 07.00 WIB s.d 14 September 2020 Pkl. 17.00 WIB



NO	KAB / KOTA	JUMLAH HOTSPOT
1	SAMBAS	0
2	MEMPAWAH	0
3	SANGGAU	0
4	KETAPANG	0
5	SINTANG	0
6	KAPUAS HULU	0
7	BENGKAYANG	0
8	LANDAK	0
9	SEKADAU	0
10	KAYONG UTARA	0
11	MELAWI	0
13	KUBU RAYA	0
13	PONTIANAK	0
14	SINGKAWANG	0
JUMLAH		0



KOORDINAT HOTSPOT KALBAR BERDASARKAN DATA LAPAN

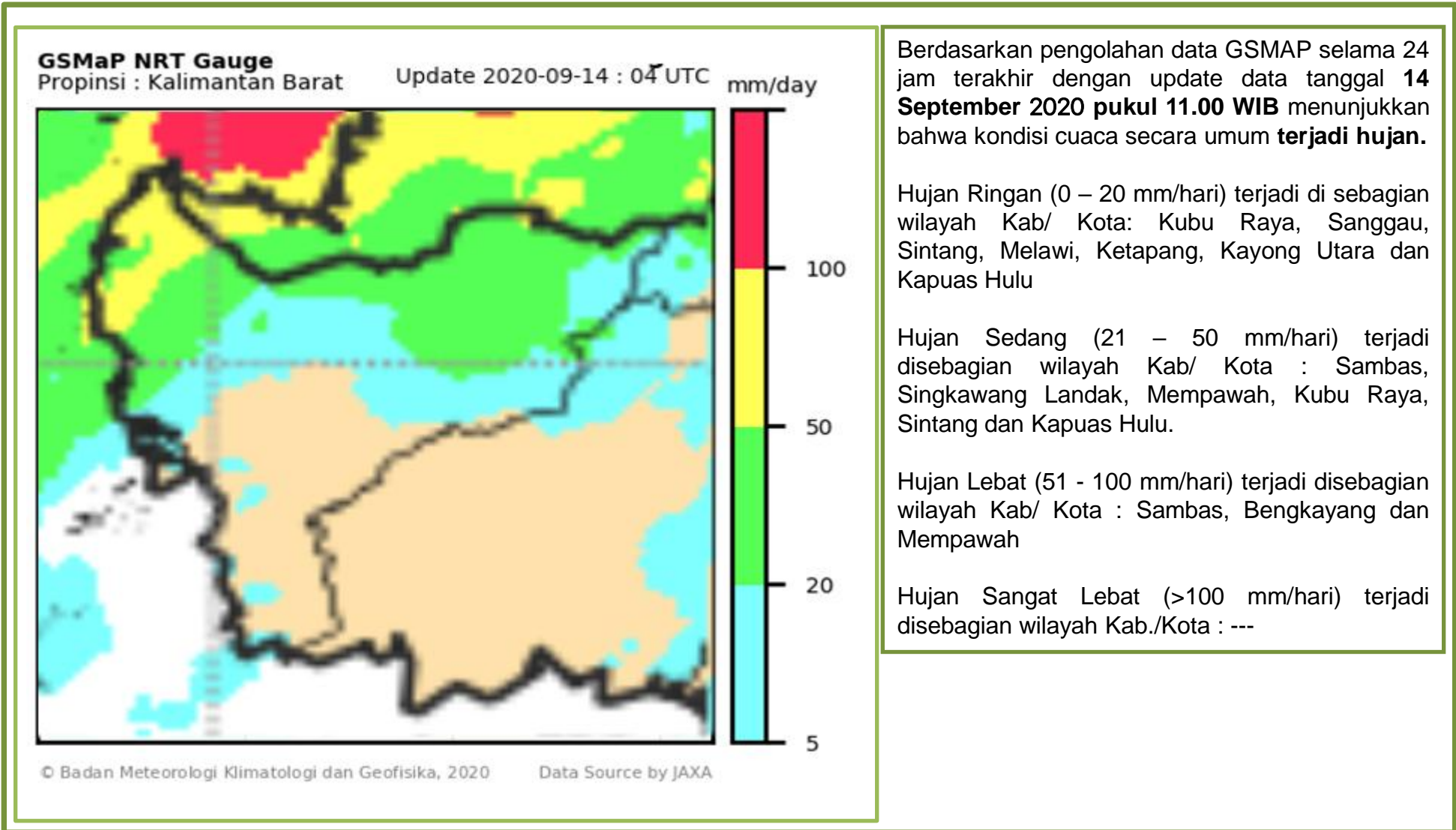
Tanggal 14 September 2020 Pkl. 07.00 WIB s.d 14 September 2020 Pkl. 17.00 WIB

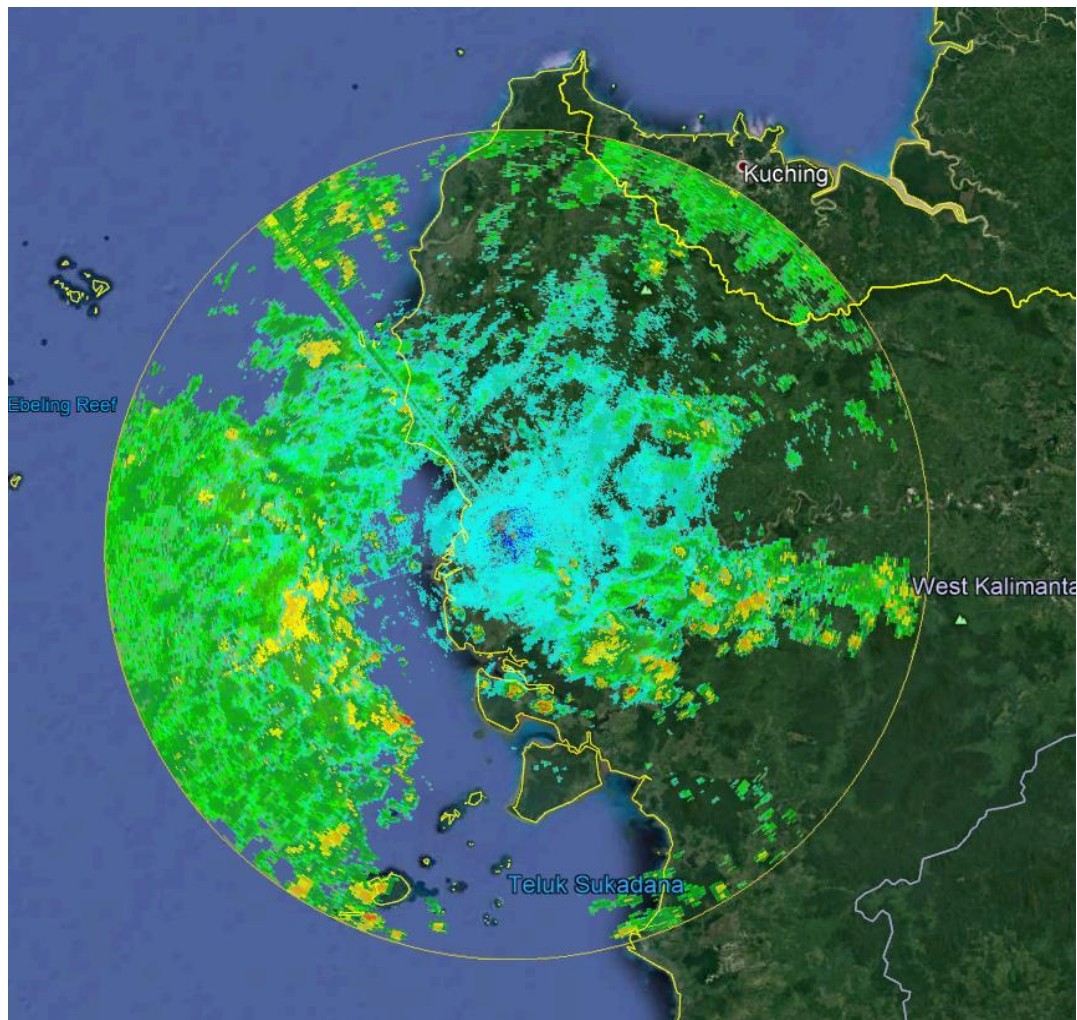
TIDAK TERDETEKSI
ADANYA TITIK
HOTSPOT



AKUMULASI CURAH HUJAN BERDASARKAN DATA GSMAP

Tanggal 14 September 2020





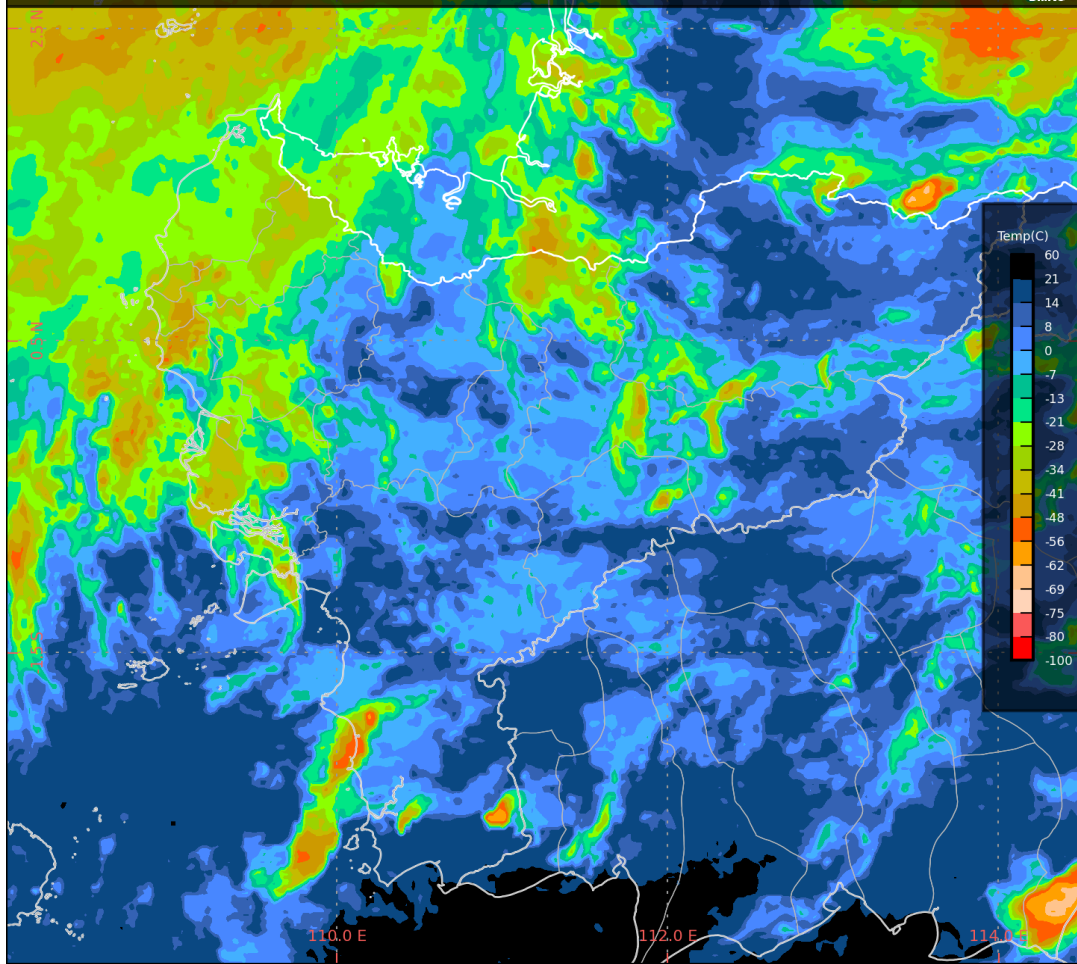
Citra Radar Cuaca tanggal 14 September 2020 pukul 07.00 WIB s.d tanggal 14 September 2020 pukul 16.30 WIB menunjukkan bahwa kondisi cuaca di sebagian wilayah pada cakupan radar dalam Radius 210 Km dari Kota Pontianak secara umum terjadi hujan.

Terjadi hujan dengan intensitas ringan hingga lebat disebagian wilayah :

- Kab. Ketapang
- Kab. Sanggau
- Kab. Kubu Raya
- Kab. Landak

HIMAWARI 8 EH 14/09/2020 09:50UTC

Data Source : JMA, BIG
© BMKG, 2020



Citra Satelit Cuaca Infra Red Enhanced tanggal 14 September 2020 pukul 16.50 WIB menunjukkan bahwa terdapat pertumbuhan awan konvektif disebagian wilayah Kab/Kota: Ketapang, dengan suhu puncak awan antara -48°C s/d -56°C .

JARAK PANDANG DI BANDARA SUPADIO

Tanggal 05 – 14 September 2020

JAM (WIB)	BULAN: SEPTEMBER 2020									
	05	06	07	08	09	10	11	12	13	14
1	6.000	6.000	6.000	6.000	6.000	6.000	6.000	6.000	6.000	6.000
2	6.000	6.000	6.000	6.000	6.000	6.000	6.000	6.000	6.000	6.000
3	6.000	6.000	6.000	6.000	6.000	6.000	6.000	6.000	6.000	6.000
4	6.000	5.000	6.000	6.000	6.000	6.000	6.000	6.000	6.000	6.000
5	6.000	6.000	6.000	6.000	6.000	6.000	6.000	6.000	6.000	6.000
6	7.000	6.000	500	7.000	6.000	7.000	6.000	100	8.000	6.000
7	10.000	5.000	10.000	9.000	6.000	10.000	5.000	500	8.000	10.000
8	10.000	8.000	10.000	10.000	10.000	6.000	10.000	7.000	10.000	10.000
9	10.000	8.000	10.000	10.000	10.000	10.000	10.000	10.000	10.000	10.000
10	10.000	4.000	10.000	10.000	10.000	10.000	10.000	10.000	10.000	10.000
11	7.000	8.000	10.000	10.000	10.000	10.000	10.000	10.000	10.000	10.000
12	10.000	8.000	10.000	10.000	10.000	10.000	10.000	10.000	10.000	10.000
13	10.000	8.000	10.000	10.000	10.000	10.000	10.000	5.000	10.000	10.000
14	6.000	10.000	10.000	10.000	10.000	10.000	10.000	3.000	10.000	10.000
15	10.000	10.000	10.000	8.000	10.000	4.000	10.000	8.000	10.000	10.000
16	10.000	10.000	8.000	400	10.000	2.000	10.000	10.000	10.000	10.000
17	7.000	10.000	6.000	600	10.000	7.000	8.000	10.000	10.000	10.000
18	7.000	8.000	2.500	6.000	8.000	10.000	3.000	8.000	6.000	
19	6.000	6.000	6.000	6.000	6.000	6.000	6.000	6.000	6.000	
20	2.000	6.000	6.000	6.000	6.000	6.000	6.000	6.000	6.000	
21	4.000	6.000	6.000	6.000	6.000	6.000	6.000	6.000	3.000	
22	5.000	6.000	5.000	6.000	6.000	6.000	6.000	6.000	4.000	
23	6.000	6.000	6.000	6.000	6.000	6.000	6.000	6.000	4.000	
24	6.000	6.000	6.000	6.000	6.000	6.000	6.000	6.000	4.000	

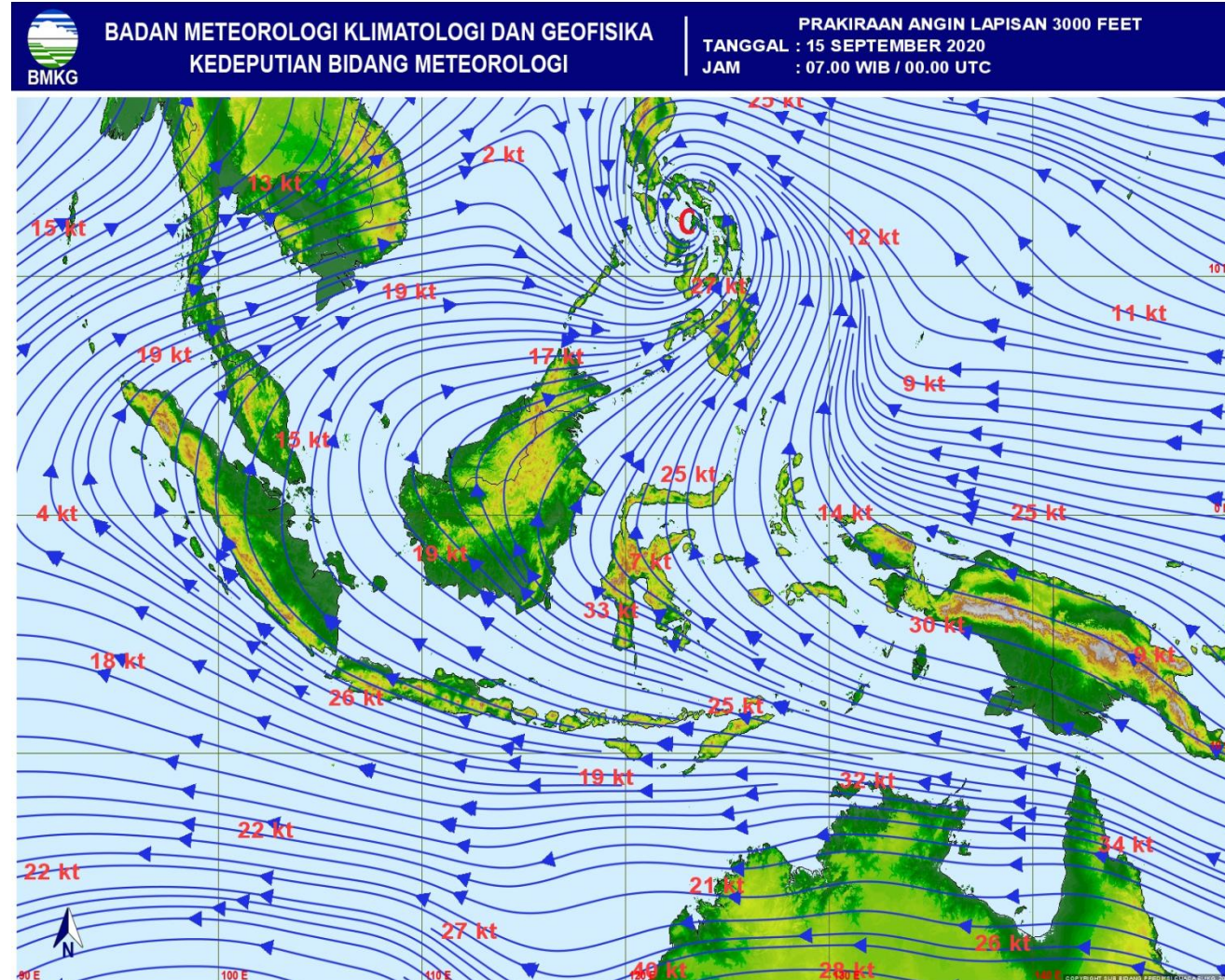
JARAK PANDANG DI BEBERAPA UPT BMKG KALBAR

Tanggal 14 – 15 September 2020

Jam (WIB)	Tanggal	Kubu Raya	Pontianak	Mempawah	Sambas	Ketapang	Sintang	Melawi	Kapuas Hulu
7	14 September 2020	10.000	10.000	10.000	7.000	10.000	5.000	2.000	7.000
8	“	10.000			10.000	10.000	7.000	3.000	
9	“	10.000			10.000	10.000	8.000	4.000	
10	“	10.000	10.000	10.000	10.000	10.000	9.000	6.000	8.000
11	“	10.000			10.000	10.000	9.000	8.000	
12	“	10.000			10.000	10.000	10.000	10.000	
13	“	10.000	10.000	10.000	10.000	10.000	10.000	10.000	10.000
14	“	10.000			10.000	8.000	10.000	8.000	
15	“	10.000			10.000	8.000	10.000	4.000	
16	“	10.000	10.000	10.000	10.000	10.000	8.000	7.000	8.000
17	“	10.000			10.000			8.000	
18	“								
19	“								
20	“								
21	“								
22	“								
23	“								
00	15 September 2020								
01	“								
02	“								
03	“								
04	“								
05	“								
06	“								

PRAKIRAAN ANGIN LAPISAN 3.000 FEET

Tanggal 15 September 2020



Prakiraan angin pada ketinggian 3.000 feet menunjukkan bahwa secara umum angin bergerak dari arah Tenggara – Barat Daya dengan kecepatan berkisar 05 - 19 knots.

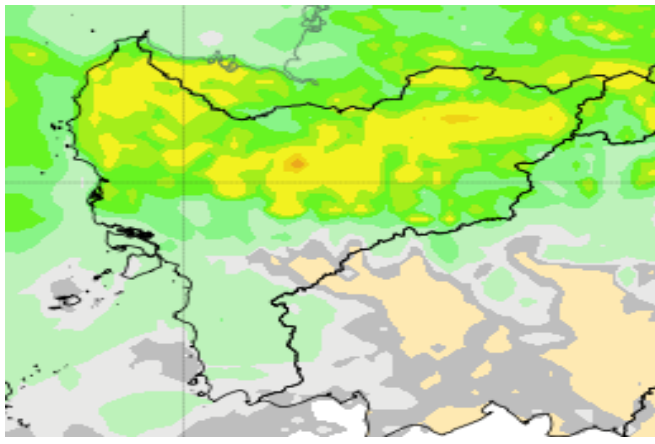
Terdapat belokan angin yang menyebabkan adanya potensi pertumbuhan awan – awan hujan di wilayah Kalimantan Barat.



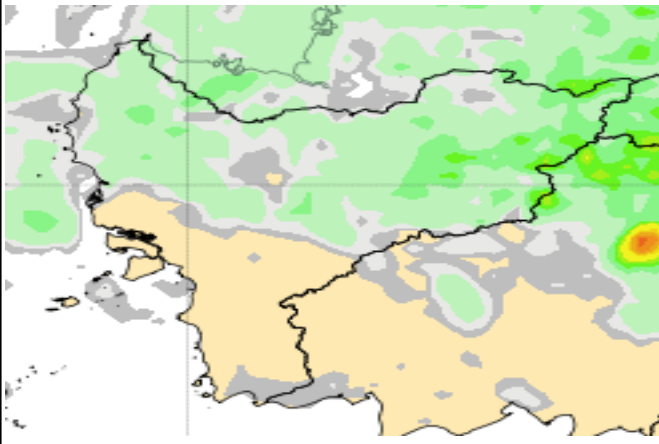
POTENSI HUJAN DI KALBAR

Tanggal 15 s.d 20 September 2020

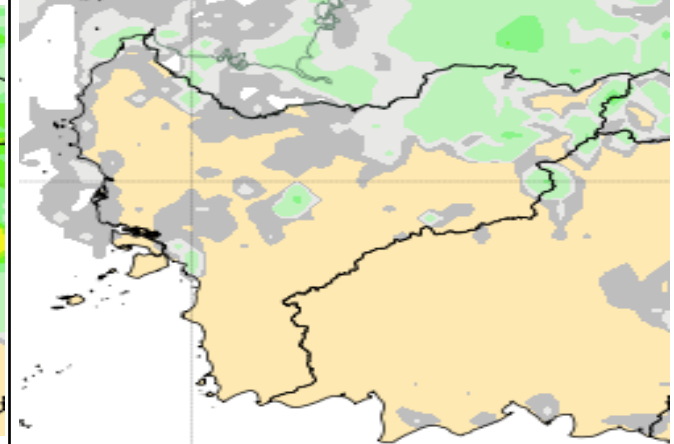
15 September 2020



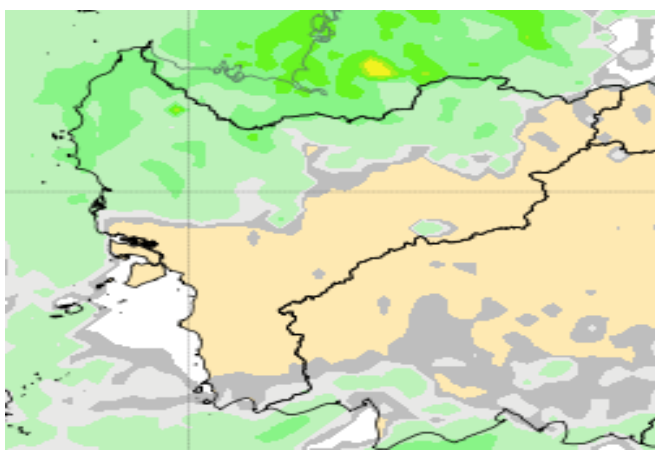
16 September 2020



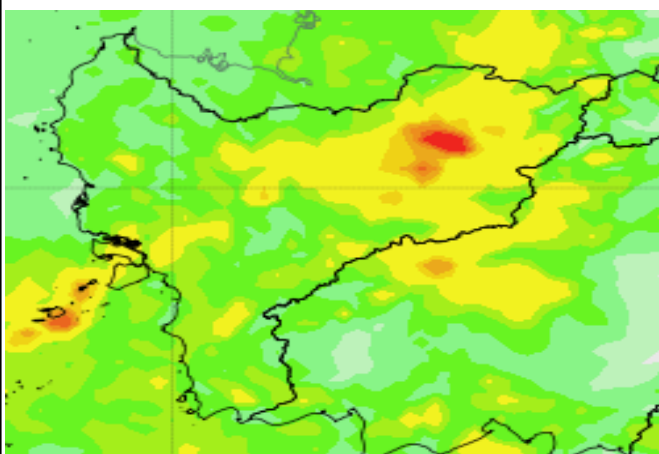
17 September 2020



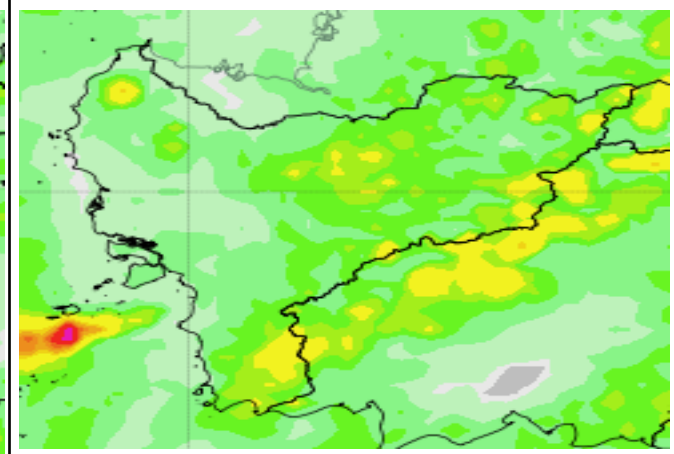
18 September 2020



19 September 2020



20 September 2020



LEGEND Berawan / Tidak Hujan Hujan Ringan Hujan Sedang Hujan Lebat Hujan Sangat Lebat Hujan Ekstrem



kalbar.bmkg.go.id



(0561) 721142



Info BMKG Kalbar



Info BMKG

POTENSI KEMUDAHAN TERJADI KARHUTLA DI KALBAR

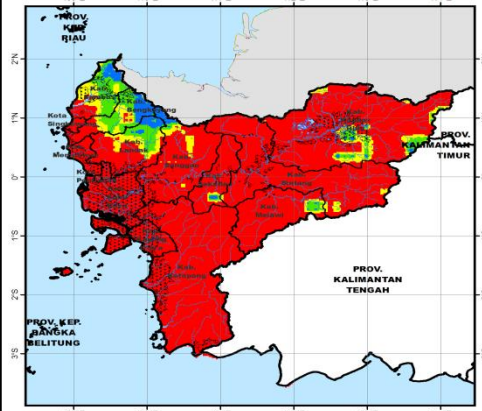
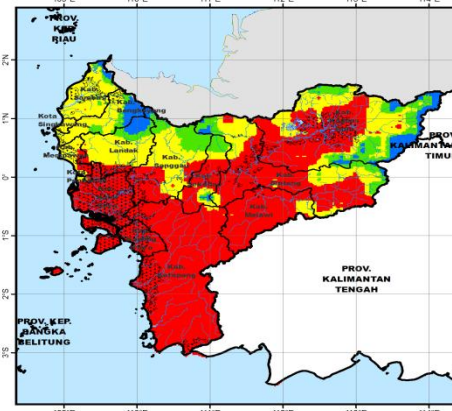
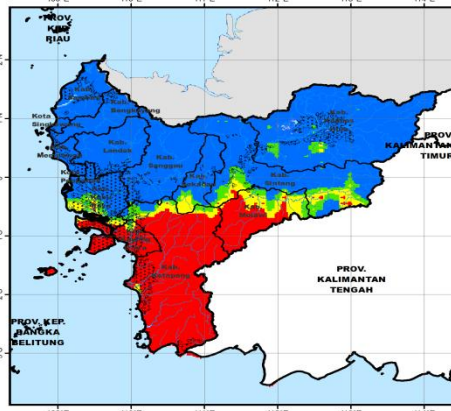
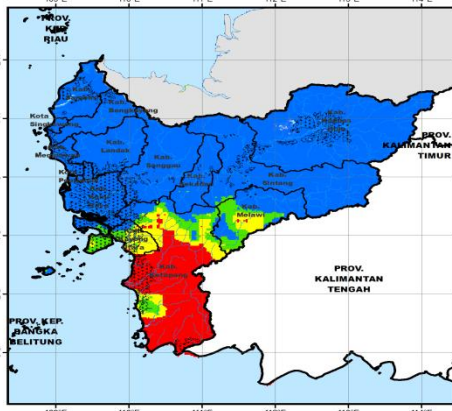
Tanggal 15 s.d 21 September 2020

15 September 2020

16 September 2020

17 September 2020

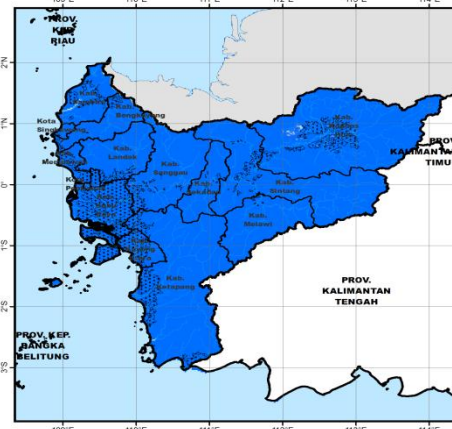
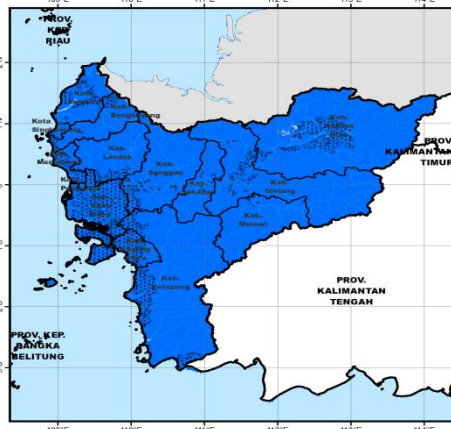
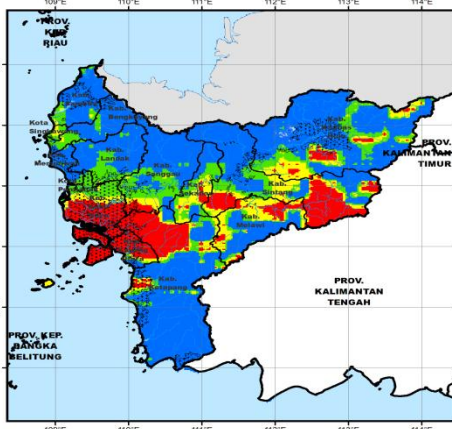
18 September 2020



19 September 2020

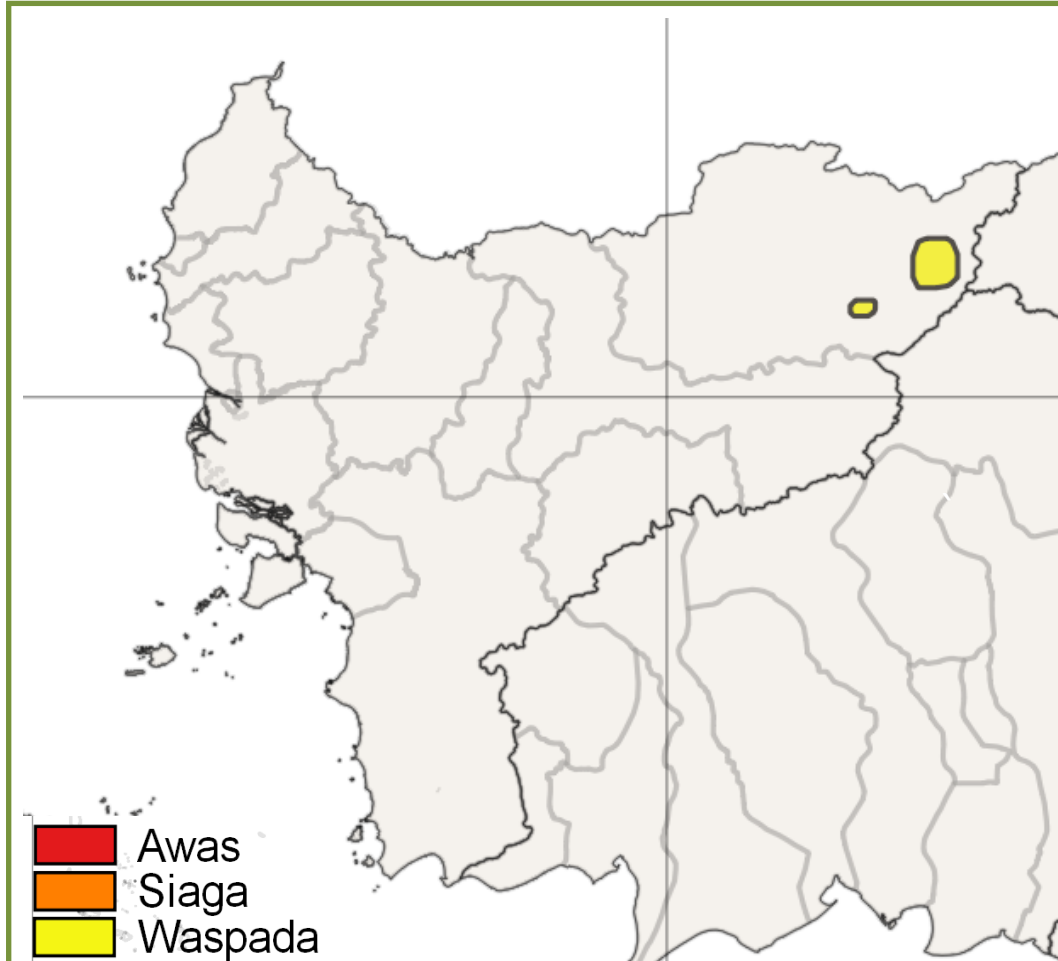
20 September 2020

21 September 2020



POTENSI TERJADINYA BANJIR / GENANGAN DI KALBAR

Tanggal 15 September 2020 Pkl. 07.00 WIB s.d 16 September 2020 Pkl. 07.00 WIB



Sumber Data dan Analisis : BMKG dan BNPB

Prakiraan potensi terjadinya banjir/genangan akibat hujan lebat di Kalimantan Barat tanggal 15 September 2020 pukul 07.00 WIB s.d 16 September 2020 pukul 07.00 WIB secara umum wilayah Kalimantan Barat masuk dalam kategori **Aman**.

Adapun wilayah yang termasuk dalam **kategori Waspada**, antara lain disebagian wilayah Kab./Kota :

1. **Kapuas Hulu**: Kalis